

2017年8月25日

MVSP-150 / MVSP-180 系列電磁閥

變更型號通知

感謝貴公司平日支持與推廣金器商品。MVSP-150 / MVSP-180 系列電磁閥，將進行如下述型號變更，很抱歉造成客戶困擾，敬請理解配合，謝謝。

1. 製品型號

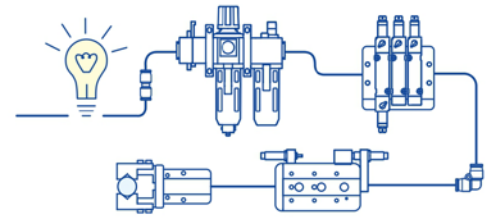
MVSP-150 / MVSP-180 系列電磁閥

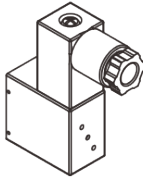
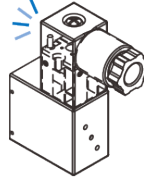
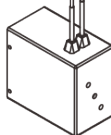
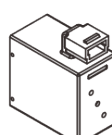
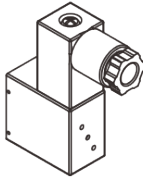
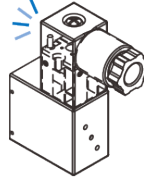
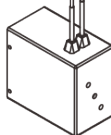
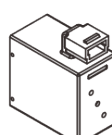
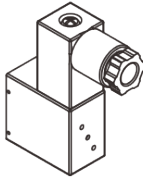
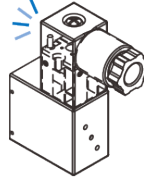
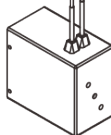
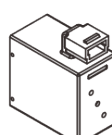
2. 變更理由

為簡化產品線，MVSP-150 / MVSP-180 系列將更名為 MVSC1-150/MVSC1-180 系列，即日起可開始訂購。

3. MVSC1-150 / MVSC1-180 詳細規格

	MVSC1-150	MVSC1-180
外觀		
有效斷面積	直配管型：11~14.6 mm ² 連座型：10~13 mm ²	9~15 mm ²
應答時間	30ms	30ms
使用壓力	0.15~0.7MPa	0.15~0.8MPa
線圈特色	1. 低電流消耗、低電量消耗。 2. 以實心 PIN 固定線圈。	

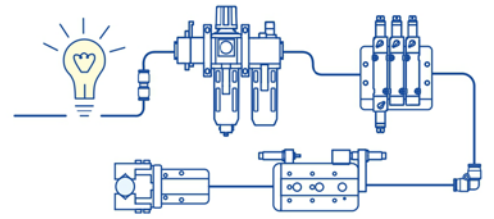


	<p>3. 具橋式整流器，將 AC 交流電轉換為 DC 直流電，通電時無雜音。</p> <p>4. 線圈表面溫升低。</p> <p>5. 手動旋鈕設計，可徒手按壓鎖定，方便測試。</p> <p>6. 「低功率輸出 PLC」可直接驅動電磁閥。</p>								
出線型式	<p>1. DIN 端子型。</p> <p>2. DIN 端子附燈型。</p> <p>3. 水平插座型。</p> <p>4. 出線型。</p> <table border="1" style="margin-left: auto; margin-right: auto;"> <tr> <td>D: DIN端子型</td> <td>L: DIN端子附燈型</td> </tr> <tr> <td></td> <td></td> </tr> <tr> <td>W: 出線型</td> <td>H: 水平插座型</td> </tr> <tr> <td></td> <td></td> </tr> </table>	D: DIN端子型	L: DIN端子附燈型			W: 出線型	H: 水平插座型		
D: DIN端子型	L: DIN端子附燈型								
									
W: 出線型	H: 水平插座型								
									
電壓種類	<p>DC : 12V、24V</p> <p>AC : 110V、220V</p>								
電力消耗	<p>DC : 0.95W</p> <p>AC110V/ AC220V : 1.12VA</p>								

4.變更實施日期

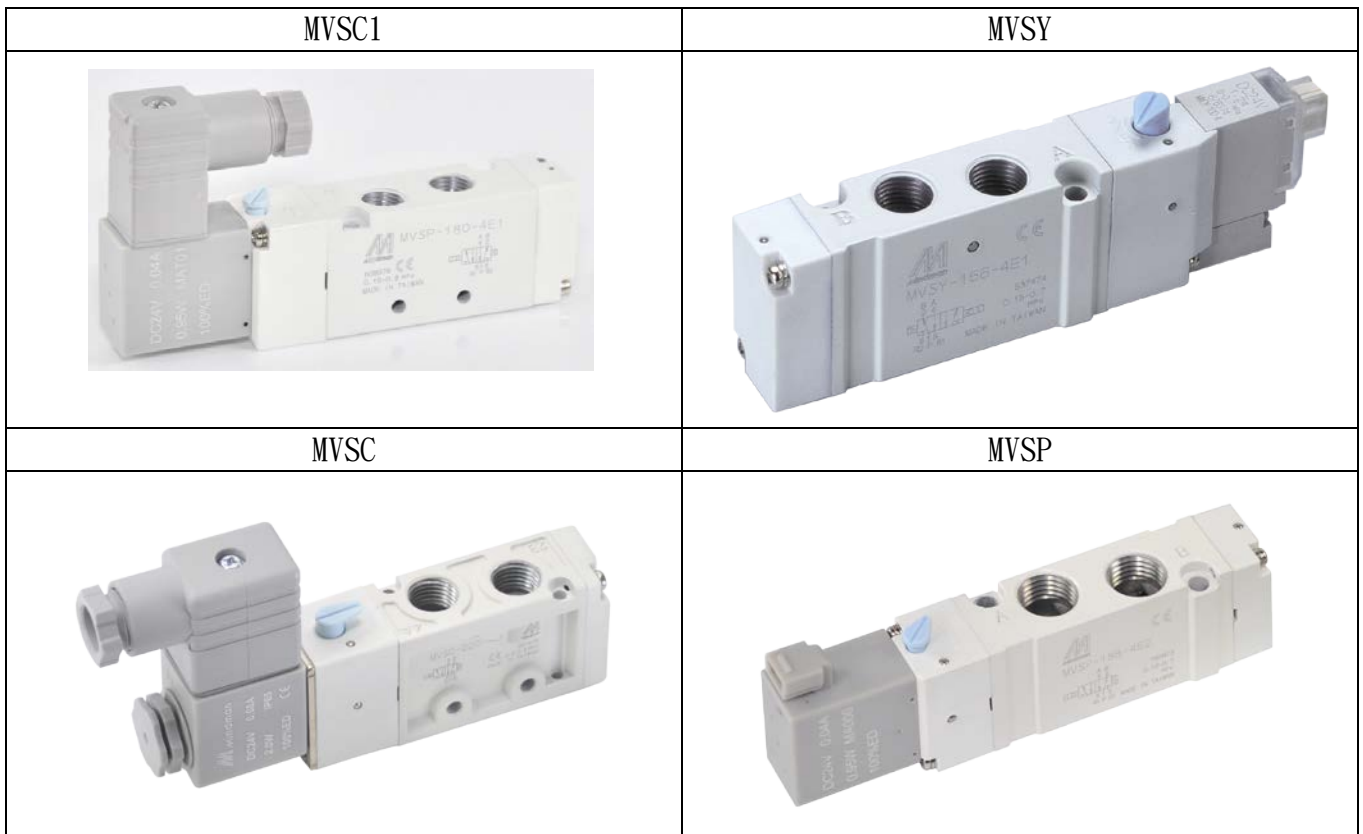
2017 年 12 月起，MVSP-150/MVSP-180 全面更名為 MVSC1-150/MVSC1-180。

即日起可開始訂購。



5. 金器電磁閥產品線列表

金器電磁閥產品線					
型號	本體寬度	配管口徑	型號	本體寬度	配管口徑
MVSC1	150	M5	MVSY (線圈寬幅 10mm)	100	M5
(線圈寬幅 15mm)	180	1/8		156	1/8
MVSC (線圈寬幅 22mm)	220	1/4		188	1/4
	260	1/4	替換 SMC-SY 系列		
	300	3/8	156	1/8	
	460	1/2	188	1/4	
			MVSP (線圈寬幅 15mm) (經濟型)	1. 封閉式線圈設計，不易髒汙損毀，適用於一般產業。 2. 且價格較 MVSY 更具競爭力。	



6. 其他

如有其他疑問，請洽敝公司營業部。

以上