

2018年03月02日

MCGS-03/23/07/27-Ø50 雙導桿氣壓缸

新增 175 ~ 400 行程規格與變更外形輪廓

感謝貴公司平日支持與推廣金器商品

「**MCGS-03/23/07/27-Ø50 雙導桿氣壓缸**」，進行如下述變更，請知悉，謝謝。

1. 製品型號

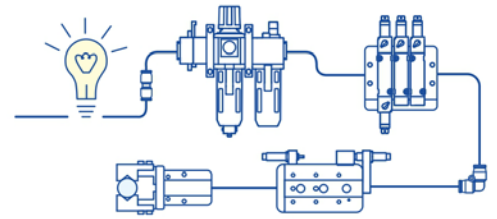
MCGS-03/23/07/27-Ø50。

2. 變更理由

- (1) 因應市場需求，故增加 175 ~ 400 行程規格。
- (2) 使氣缸輕量化。

3. 變更內容

變更前				變更後														
Ø50 無 175 ~ 400 行程標示				Ø50 新增 175 ~ 400 行程標示														
標準行程表：				標準行程表														
型式	軸承種類	內徑	行程 (mm)															
			10	20	25	30	40	50	75	100	125	150	175	200	250	300	350	400
03 型	滑動軸承	φ 12																
		φ 16																
		φ 20																
		φ 25																
		φ 32*																
		φ 40																
		φ 50																
23 型	線性滾珠軸承	φ 12																
		φ 16																
		φ 20																
		φ 25																
		φ 32*																
		φ 40																
		φ 50																
MCGS-03 MCGS-07 (滑動軸承)				MCGS-23 MCGS-27 (線性滾珠軸承)														
MCGS-03 MCGS-07 (滑動軸承)		φ 12																
		φ 16																
		φ 20																
		φ 25																
		φ 32*																
		φ 40																
		φ 50																
		φ 63																
MCGS-23 MCGS-27 (線性滾珠軸承)		φ 12																
		φ 16																
		φ 20																
		φ 25																
		φ 32*																
		φ 40																
		φ 50																
		φ 63																



變更前

Ø50 外觀尺寸無 201~400 行程規格

MCGS-03/MCGS-23

代號 內徑	A	B	B1	B2	C	D	DD	E	E1	F	G	GA	GB	GC	H	K	K1	L1	M	N1	P
40	120	54	27	27	106	M8×1.25	M8×1.25×20深	104	30	44	86	14	10	14	40	118	12	44	φ6.6貫通, φ11×7.5深 沉孔	22	Rc1/8
50	148	64	32	32	130	M10×1.5	M10×1.5×22深	130	40	60	110	14	11	12	46	146	16	44	φ8.6貫通, φ14×9深 沉孔	24	Rc1/4
63	162	78	39	39	142	M10×1.5	M10×1.5×22深	130	50	70	124	16.5	13.5	16.5	58	158	16	49	φ8.6貫通, φ14×9深 沉孔	24	Rc1/4

代號 內徑	PA	PB	Q1	S	VB	W	X	XA ^{H7}	XB	XC	XL	YY	N2				WB						
內徑	25.50st	51st以上	25.50st	51~200st	201~400st	25.50st	75.100st	101st以上	25.50st	75.100st	101~200st	201~300st	301~400st	25st	50.75.100st	101~200st	201~300st	301~400st	25st	50.75.100st	101~200st	201~300st	301~400st
40	13	18	16	10	72	38	50	4	4.5	3	6	M8×1.25×16深	24	48	124	200	300	34	46	84	122	172	
50	9	21.5	20	12	92	47	66	5	6	4	8	M10×1.5×20深	24	48	124	-	-	36	48	86	-	-	
63	14	28	20	12	110	55	80	5	6	4	8	M10×1.5×20深	28	52	128	-	-	38	50	88	-	-	

MCGS-03

代號 內徑	L		L2		Q	
內徑	25.50st	51st以上	25.50st	51~200st	201~400st	
40	97	102	31	36	63.5	φ20
50	106.5	118	34.5	46	-	φ25
63	106.5	118	29.5	41	-	φ25

MCGS-23

代號 內徑	L		L2		Q			
內徑	25.50st	75.100st	101st以上	25.50st	75.100st	101~200st	201~400st	
40	81	98	118	15	32	52	72.5	φ16
50	93	114	134	21	42	62	-	φ20
63	93	114	134	16	37	57	-	φ20

變更後

Ø50 外觀尺寸新增 201~400 行程規格

MCGS-03 / MCGS-23

代號 內徑	A	B	B1	B2	C	D	DD	E	E1	F	G	GA	GB	GC	H	K	K1	L1	M	N1	P
40	120	54	27	27	106	M8×1.25	M8×1.25×20深	104	30	44	86	14	10	14	40	118	12	44	ø6.6貫通, ø11×7.5深	22	Rc1/8
50	148	64	32	32	130	M10×1.5	M10×1.5×22深	130	40	60	110	14	11	12	46	146	16	44	ø8.6貫通, ø14×9深	24	Rc1/4
63	162	78	39	39	142	M10×1.5	M10×1.5×22深	130	50	70	124	16.5	13.5	16.5	58	158	16	49	ø8.6貫通, ø14×9深	24	Rc1/4

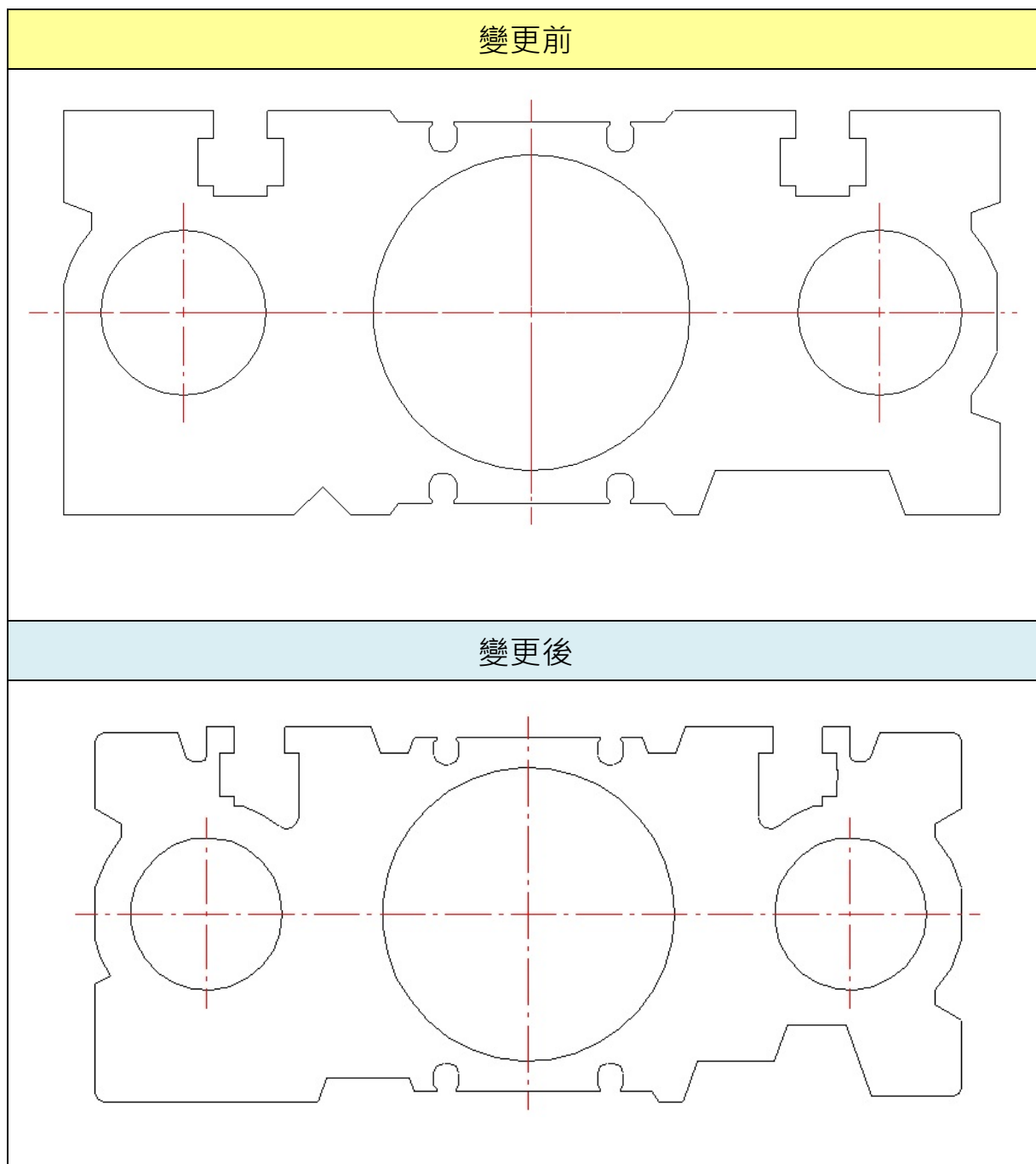
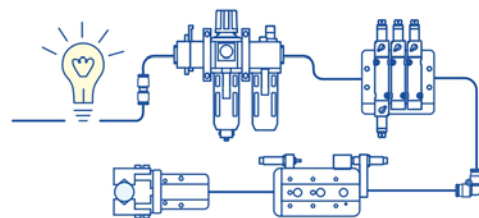
代號 內徑	PA	PB	Q1	S	VB	W	X	XA ^{H7}	XB	XC	XL	YY	N2				WB						
內徑	25.50st	51st以上	25.50st	51~200st	201~400st	25.50st	75.100st	101st以上	25.50st	75.100st	101~200st	201~300st	301~400st	25st	50.75.100st	101~200st	201~300st	301~400st	25st	50.75.100st	101~200st	201~300st	301~400st
40	13	18	16	10	72	38	50	4	4.5	3	6	M8×1.25×16深	24	48	124	200	300	34	46	84	122	172	
50	9	21.5	20	12	92	47	66	5	6	4	8	M10×1.5×20深	24	48	124	200	300	36	48	86	124	174	
63	14	28	20	12	110	55	80	5	6	4	8	M10×1.5×20深	28	52	128	-	-	38	50	88	-	-	

MCGS-03

代號 內徑	L		L2		Q	
內徑	25.50st	51st~	25.50st	51~200st	201~400st	
40	97	102	31	36	63.5	ø20
50	106.5	118	34.5	46	78.5	ø25
63	106.5	118	29.5	41	-	ø25

MCGS-23

代號 內徑	L		L2		Q			
內徑	25.50st	75.100st	101st~	25.50st	75.100st	101~200st	201~400st	
40	81	98	118	15	32	52	72.5	ø16
50	93	114	134	21	42	62	87.5	ø20
63	93	114	134	16	37	57	-	ø20



4. 變更實施日期

- (1) 行程 150 及以下時，即日起開始各行程陸續切換為新本體外形。
- (2) 行程 151~400，即日起均為新本體外形。

5. 其他如有其他疑問，請洽敝公司營業部。以上