

2018年06月28日

## MP41 系列高精度數位壓力傳感器設變

感謝貴公司平日支持與推廣金器商品

**MP41 系列高精度數位壓力傳感器**，將進行如下述變更

很抱歉造成客戶困擾，敬請理解配合，謝謝。

### 1. 製品型號

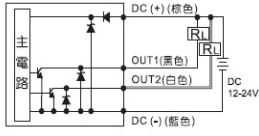
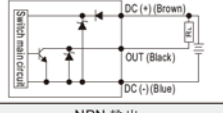
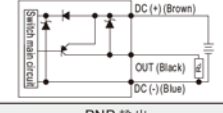
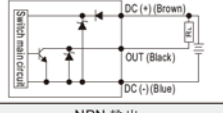
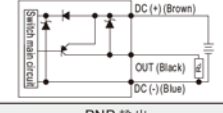
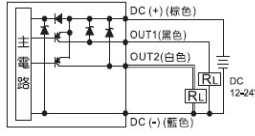
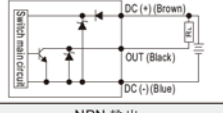
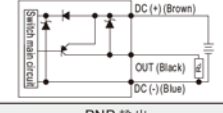
MP41 系列高精度數位壓力傳感器

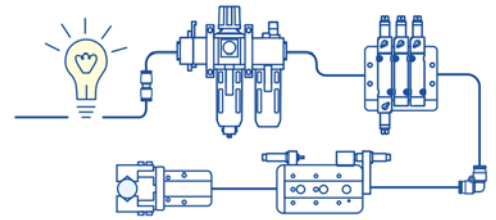
### 2. 變更理由

提高性能，新增“連成壓”規格。

### 3. 設計變更內容

MP41 系列:

變更前		變更後										
<p><b>MP41P - 02 - QD - □ - W</b></p> <p>型號: MP41P 輸出型式: 02: 1 NPN 輸出, 04: 1 PNP 輸出 電線長度/接頭: 無: 2M 電線, QD: M8 3Pin 公接頭 固定座: W: 白色, B: 黑色 壓力類型: P: 正壓 (-0.1~1 MPa) 壓力單位切換: 無: 可壓力單位切換, J: 壓力單位為 MPa (不可切換)</p>		<p><b>MP41P - 022 - QD - W</b></p> <p>型號: MP41P 輸出型式: 022: 2 NPN 輸出, 042: 2 PNP 輸出 電線長度/接頭: 無: 2M 電線, QD: M8 4Pin 公接頭 固定座: W: 白色, B: 黑色 壓力類型: C: 連成壓 (-101.0~101.0 kPa), P: 正壓 (-0.1~1 MPa)</p>										
<p>* 移除“-J”規格</p>		<p>2 NPN 輸出</p> 										
<table border="1"> <thead> <tr> <th>型號</th> <th>MP41P-02</th> <th>MP41P-04</th> </tr> </thead> <tbody> <tr> <td>線路圖</td> <td></td> <td></td> </tr> <tr> <td>輸出方式</td> <td>NPN 輸出</td> <td>PNP 輸出</td> </tr> </tbody> </table>		型號	MP41P-02	MP41P-04	線路圖			輸出方式	NPN 輸出	PNP 輸出	<p>2 PNP 輸出</p> 	
型號	MP41P-02	MP41P-04										
線路圖												
輸出方式	NPN 輸出	PNP 輸出										
<p>註記: QD 規格隨附母頭連接器。</p>		<p>註記: QD 規格不再隨附母頭連接器，若有需要，請另行選購配件“MP-D1”。</p>										



MA\*302/401/403/501 系列:

變更前	變更後
<p>以 302 系列舉例:</p> <p><b>MAFR302-8A-□-E3-□-G</b></p> <ul style="list-style-type: none"> <li><b>型號</b> MACP302 MACT302 MAFR302 MAR302</li> <li><b>配管口徑代號</b> 8A: 1/4 10A: 3/8 15A: 1/2</li> <li><b>無: 標準型</b> <b>D:</b> 自動排水閥 (FMRF300) <b>N:</b> 尼龍內杯 (*)</li> <li><b>數位壓力傳感器</b> E1: MP41P-02 E2: MP41P-02-QD E3: MP41P-02-J E4: MP41P-02-QD-J E5: MP41P-04 E6: MP41P-04-QD E7: MP41P-04-J E8: MP41P-04-QD-J</li> <li><b>過濾精度</b> 無: 5 μm 40u: 40 μm (*)</li> <li><b>配管口螺牙</b> 無: Rc牙 G: G牙 NPT: NPT牙</li> </ul>	<p>以 302 系列舉例:</p> <p><b>MAFR302-8A-□-E2-□-G</b></p> <ul style="list-style-type: none"> <li><b>型號</b> MACP302 MACT302 MAFR302 MAR302</li> <li><b>配管口徑代號</b> 8A: 1/4 10A: 3/8 15A: 1/2</li> <li><b>無: 標準型</b> <b>D:</b> 自動排水閥 (FMRF300) <b>N:</b> 尼龍內杯 (*)</li> <li><b>數位壓力傳感器</b> E1: MP41P-022 E2: MP41P-022-QD E5: MP41P-042 E6: MP41P-042-QD</li> <li><b>過濾精度</b> 無: 5 μm 40u: 40 μm (*)</li> <li><b>配管口螺牙</b> 無: Rc牙 G: G牙 NPT: NPT牙</li> </ul>

#### 4.變更實施日期

不影響產品性能，採自然替換。

#### 5.其他

如有其他疑問，請洽敝公司營業部

以上