

2019年05月22日

MCMA、MCM I、MCMB、MCMJ

配件設變通知

感謝貴公司平日支持與推廣金器商品

MCMA、MCM I、MCMB、MCMJ 配件，將進行如下述變更，很抱歉造成客戶困擾，敬請理解配合，謝謝。

1. 製品型號

MCMA-Y/I 接頭。

MCMB-CA/CB 配件、Y/I 接頭。

MCMJ-Y/I 接頭、T 配件

2. 變更理由

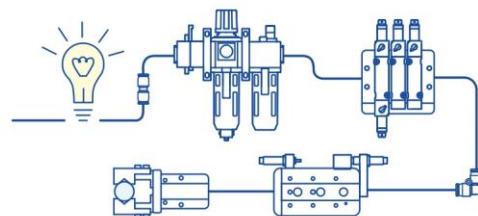
(1) 目錄中的部分原始尺寸未顯示公差。

(2) 目錄中的部分公差為 H9 與 H10，未統一。

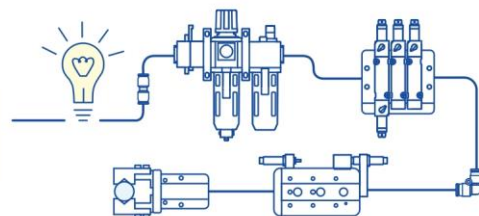
(3) 統一所有公差標註至 +0.01 ~ +0.1，以利製造與使用。

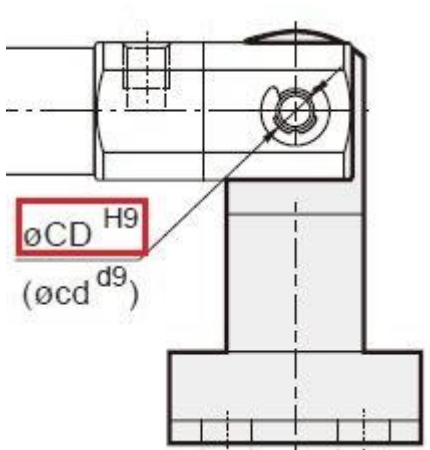
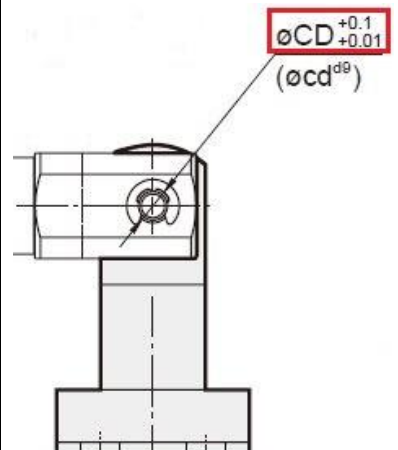
3. 變更內容

MCMA/MCM I-Y/I 接頭			
ØX 孔：		ØX 孔：	
代號 內徑	ØX ^{H9}	代號 內徑	ØX
8,10	4 ^{+0.03} ₊₀	8,10	4 ^{+0.1} _{+0.01}
12,16	6 ^{+0.03} ₊₀	12,16	6 ^{+0.1} _{+0.01}
20	8 ^{+0.036} ₊₀	20	8 ^{+0.1} _{+0.01}
25,32	10 ^{+0.036} ₊₀	25,32	10 ^{+0.1} _{+0.01}
40	12 ^{+0.043} ₊₀	40	12 ^{+0.1} _{+0.01}



變更前		變更後																			
MCMB-CA/CB 配件																					
ØCD 孔 :		ØCD 孔 :																			
<table border="1"> <thead> <tr> <th>代號 內徑</th> <th>ØCD</th> </tr> </thead> <tbody> <tr> <td>20</td> <td>9</td> </tr> <tr> <td>25</td> <td>9</td> </tr> <tr> <td>32</td> <td>9</td> </tr> <tr> <td>40</td> <td>10</td> </tr> </tbody> </table>	代號 內徑	ØCD	20	9	25	9	32	9	40	10	<table border="1"> <thead> <tr> <th>代號 內徑</th> <th>ØCD</th> </tr> </thead> <tbody> <tr> <td>20</td> <td>$9^{+0.1}_{+0.01}$</td> </tr> <tr> <td>25</td> <td>$9^{+0.1}_{+0.01}$</td> </tr> <tr> <td>32</td> <td>$9^{+0.1}_{+0.01}$</td> </tr> <tr> <td>40</td> <td>$10^{+0.1}_{+0.01}$</td> </tr> </tbody> </table>	代號 內徑	ØCD	20	$9^{+0.1}_{+0.01}$	25	$9^{+0.1}_{+0.01}$	32	$9^{+0.1}_{+0.01}$	40	$10^{+0.1}_{+0.01}$
代號 內徑	ØCD																				
20	9																				
25	9																				
32	9																				
40	10																				
代號 內徑	ØCD																				
20	$9^{+0.1}_{+0.01}$																				
25	$9^{+0.1}_{+0.01}$																				
32	$9^{+0.1}_{+0.01}$																				
40	$10^{+0.1}_{+0.01}$																				
MCMB-Y/I 接頭																					
ØND 孔 :		ØND 孔 :																			
<table border="1"> <thead> <tr> <th>代號 內徑</th> <th>ØND</th> </tr> </thead> <tbody> <tr> <td>20</td> <td>9</td> </tr> <tr> <td>25,32</td> <td>9</td> </tr> <tr> <td>40</td> <td>12</td> </tr> </tbody> </table>	代號 內徑	ØND	20	9	25,32	9	40	12	<table border="1"> <thead> <tr> <th>代號 內徑</th> <th>ØND</th> </tr> </thead> <tbody> <tr> <td>20</td> <td>$9^{+0.1}_{+0.01}$</td> </tr> <tr> <td>25,32</td> <td>$9^{+0.1}_{+0.01}$</td> </tr> <tr> <td>40</td> <td>$12^{+0.1}_{+0.01}$</td> </tr> </tbody> </table>	代號 內徑	ØND	20	$9^{+0.1}_{+0.01}$	25,32	$9^{+0.1}_{+0.01}$	40	$12^{+0.1}_{+0.01}$				
代號 內徑	ØND																				
20	9																				
25,32	9																				
40	12																				
代號 內徑	ØND																				
20	$9^{+0.1}_{+0.01}$																				
25,32	$9^{+0.1}_{+0.01}$																				
40	$12^{+0.1}_{+0.01}$																				
MCMJ 複動型-T 配件																					
ØTD 孔 :		ØTD 孔 :																			
<table border="1"> <thead> <tr> <th>代號 內徑</th> <th>ØTD^{H10}</th> </tr> </thead> <tbody> <tr> <td>10</td> <td>$3.3^{+0.048}_0$</td> </tr> <tr> <td>16</td> <td>$5^{+0.048}_0$</td> </tr> </tbody> </table>	代號 內徑	ØTD ^{H10}	10	$3.3^{+0.048}_0$	16	$5^{+0.048}_0$	<table border="1"> <thead> <tr> <th>代號 內徑</th> <th>ØTD</th> </tr> </thead> <tbody> <tr> <td>10</td> <td>$3.3^{+0.1}_{+0.01}$</td> </tr> <tr> <td>16</td> <td>$5^{+0.1}_{+0.01}$</td> </tr> </tbody> </table>	代號 內徑	ØTD	10	$3.3^{+0.1}_{+0.01}$	16	$5^{+0.1}_{+0.01}$								
代號 內徑	ØTD ^{H10}																				
10	$3.3^{+0.048}_0$																				
16	$5^{+0.048}_0$																				
代號 內徑	ØTD																				
10	$3.3^{+0.1}_{+0.01}$																				
16	$5^{+0.1}_{+0.01}$																				



變更前		變更後													
MCMJ-Y/I 接頭															
ØND 孔：		ØND 孔：													
<table border="1"> <thead> <tr> <th>代號 內徑</th> <th>ØND^{H10}</th> </tr> </thead> <tbody> <tr> <td>10</td> <td>3.3^{+0.048}₀</td> </tr> <tr> <td>16</td> <td>5^{+0.048}₀</td> </tr> </tbody> </table>	代號 內徑	ØND ^{H10}	10	3.3 ^{+0.048} ₀	16	5 ^{+0.048} ₀	<table border="1"> <thead> <tr> <th>代號 內徑</th> <th>ØND</th> </tr> </thead> <tbody> <tr> <td>10</td> <td>3.3^{+0.1}_{+0.01}</td> </tr> <tr> <td>16</td> <td>5^{+0.1}_{+0.01}</td> </tr> </tbody> </table>	代號 內徑	ØND	10	3.3 ^{+0.1} _{+0.01}	16	5 ^{+0.1} _{+0.01}		
代號 內徑	ØND ^{H10}														
10	3.3 ^{+0.048} ₀														
16	5 ^{+0.048} ₀														
代號 內徑	ØND														
10	3.3 ^{+0.1} _{+0.01}														
16	5 ^{+0.1} _{+0.01}														
MCMJ 單動押出型、單動引入型-T 配件															
ØCD 孔：		ØCD 孔：													
															

4.變更實施日期

採自然汰換。

5.其他

如有其他疑問，請洽敝公司營業部。

以上