

2025 年 09 月 02 日

CM20 控制器之 BM-20M 馬達連接器規格異動 設變通報

感謝您支持與推廣金器產品，下列產品規格將進行變更，抱歉造成您的困擾，敬請理解配合。

1. 產品型號

CM20 系列之 BM-20M 馬達。

2. 變更理由

因應連接器料件整合。

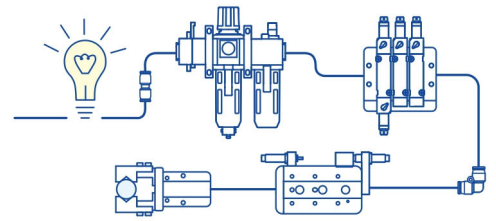
3. 變更內容

變更編碼線及馬達線之連接器規格與連接型式，如次頁說明。

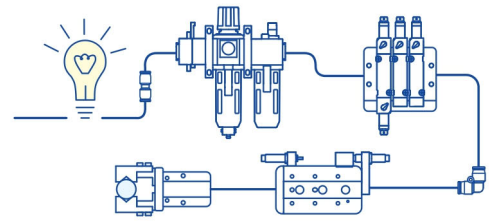
4. 變更實施日期

立即生效。

5. 如有其他疑問，請洽詢公司營業單位。



規格 型號	CM20 之 BM-20M 馬達
設 變 前	
設 變 後	



<p>SM-8Y</p>	<p>SM-8A</p>
<p>SM-4Y</p>	<p>SM-4A</p>
<p>51021-0600</p>	
<p>SMR-09V-NC</p>	<p>SMP-09V-NC</p>