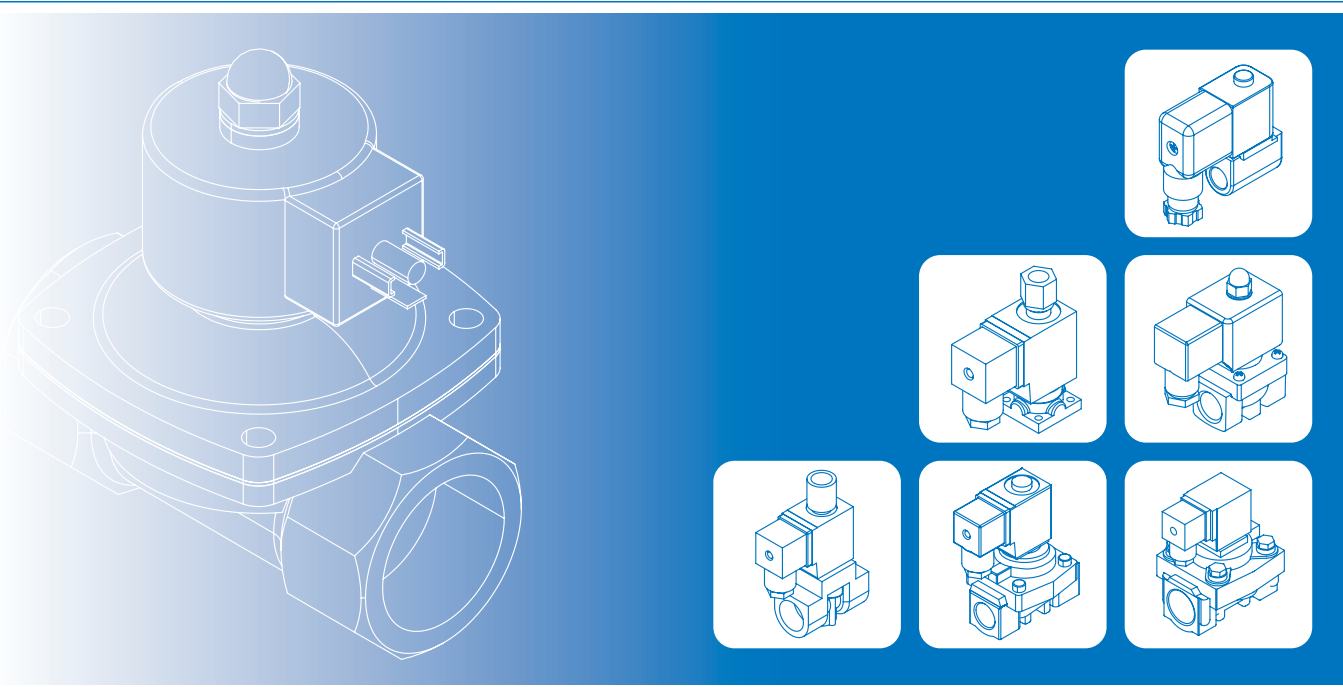


# ( 2 / 3 方口 ) 電磁閥 ( 管路閥 )



電磁閥選用表.....	2-2
密封材質 - 特性說明.....	2-3
密封材質 - 安定性表.....	2-4
MBS.....	2-6
MBD.....	2-7
MCS.....	2-8
MCT.....	2-9
MED.....	2-10
MEP.....	2-11
MGA / MGS.....	2-12
MGD.....	2-13
MJS/R/T, MRJ.....	2-15
MPD / MPK.....	2-17
MRB / MRC.....	2-18
MUCL.....	2-19
MUPH.....	2-20
MUSC.....	2-21
MUSD.....	2-22
MUSK <b>New</b> .....	2-23
MUSL.....	2-24
MUST.....	2-25
MUT.....	2-26
MWA/S/H.....	2-27

MWD / MWK.....	2-29
MYA / MYS.....	2-31
MZS.....	2-32
MZT.....	2-33
<b>MU* 選用表</b> .....	2-34
MUD / MUS.....	2-36
MUA.....	2-37
MUDC.....	2-38
MSUS.....	2-39
MUAO.....	2-41
MUW.....	2-42
MUW-NO.....	2-43
MUW-F.....	2-44
MUG / MUV.....	2-45
MUAW.....	2-46
MUS / MUS-F.....	2-47
MSUW / MSUW-NO.....	2-48
MSUW-F.....	2-49
MUPS.....	2-50
MXAD.....	2-51
MXAD-AF.....	2-52
MXCD.....	2-53
MXPV.....	2-54

 2D / 3D 下載, 請至 [www.mindman.com.tw](http://www.mindman.com.tw)  型號

## 2 口 2 位 / 3 口 2 位 電磁閥

### 電磁閥 / 選用表

\* 止漏墊圈代號: N NBR, J EPDM, V Viton, T Teflon, R RUBY, Z FFKM, S Silicon

2  
口  
2  
位

型號	內部構造			常閉	常開	適用流體						材質		配管口徑	CV 值	
	活塞	膜片	柱塞			水·空氣	熱水	水蒸氣	輕油	重油	瓦斯	真空	本體			止漏墊圈
MBS			○	●		●			●		●	●	黃銅	N,J,V,T,Z	M5,1/8,1/4	0.03~0.40
MBD			○	●		●			●		●	●	鍛造銅	N,V	1/4~1/2	0.14~0.95
MCS			○	●		●			●		●	●	鍛造銅	N,J,V,T,R,Z	1/4~3/4	0.10~1.30
MED		○		●		●			●		●		鍛造銅	N,J,V	1/4~1/2	1.1~2.2
MEP			○	●		●			●		●		鍛造銅	N,J,V	3/8,1/2	2.4
MGA	○			●		●	●		●		●		鍛造銅	N,J,V	3/8,1/2	1.9~2.6
MGS	○			●		●	●	●	●		●		鍛造銅	T	3/8,1/2	1.9~2.6
MGD		○		●		●			●		●		鍛造銅	N,J,V	3/8,2	2.0~31
MJS			○	●		●			●		●	●	黃銅	N,J,V	—	0.08~0.32
MJR			○	●		●			●		●	●	黃銅	N,J,V	—	0.10~0.42
MPD		○		●		●			●		●		塑膠(尼龍)	N,J,V	3/8~1	1.6~11
MPK		○		●		●			●		●		塑膠(尼龍)	N,J,V	3/8~1	1.6~11
MRB			○	●	●	●			●		●		黃銅	V	1/8,1/4	0.05~0.09
MRC			○	●	●	●			●		●		黃銅	N,J,V	1/8~3/8	0.10~0.31
MRV			○	●		●			●		●	●	黃銅	V	1/8,1/4	0.05~0.09
MUCL(*1)			○	●		●			●		●		不銹鋼 #303	N,J,V,T,Z	1/8,1/4	0.03~0.27
MUPH		○		●			腐蝕性流體						PVC/PTEF	T	1/4~3/4	0.11~2.5
MUSC			○	●		●			●		●	●	不銹鋼 #303	N,J,V,T,R,Z	1/8~3/8	0.03~1.30
MUSD		○		●		●			●		●		SCS14	N,J,V	1/2	2.0
MUSK				●		●			●		●			N,J,V	1/2	2.0
MUSL(*1)		○		●		●			●		●		SCS14	N,J,V	1/2	2.0
MWA	○			●		●			●		●		鍛造銅	N	3/8~2	3.0~31
MWH	○			●		●			●		●		鍛造銅	V	3/8~2	3.0~31
MWS	○			●		●	●	●	●		●		鍛造銅	T	3/8~2	3.0~31
MWD		○		●		●			●		●		鍛造銅	N,J,V	3/8~2	3.0~31
MWK		○		●		●			●		●	●	鍛造銅	N,J,V	3/8~2	3.0~31
MYA	○			●		●	●		●		●		鍛造銅	N,J,V	3/8,1/2	1.9~2.6
MYS	○			●		●	●	●	●		●		鍛造銅	T	3/8,1/2	1.9~2.6
MZS			○	●		●			●		●	●	鍛造銅	N,J,V,T,R,Z	1/8~1/2	0.12~0.83
MUD			○	●	●	●			●		●	●	黃銅	N,J,V,S	1/8~1/2	0.18~0.79
MUS-6~10			○	●		●			●		●		黃銅	T	1/8~3/8	0.23
MUDC		○		●		●	腐蝕性流體						PVC/PTEF	T	1/4~1	0.28~4
MSUS	○		○	●	●	●			●		●	●	不銹鋼 #304	N,J,V,T,S	1/8~2	0.23~48
MUAO	○			●		●			●		●		黃銅	N	1/4~1/2	2.5
MUW		○		●		●			●		●		鍛造銅	N,J,V,S	3/8~2	4.5~48
MUW-NO		○		●	●	●			●		●	●	鍛造銅	N,J,V,S	3/8~2	4.5~48
MUW-F		○		●	●	●			●		●		鑄鐵 FC-20	N,J,V,S	1 1/4~4	22~180
MUG		○		●		●			●		●		鍛造銅	N	3/8~2	4.5~48
MUV		○		●		●			●		●		鍛造銅	N	3/8~2	4.5~48
MUAW	○			●		●			●		●		鑄造銅	N	1/2~2	4~48
MUS	○			●		●	●	●	●		●		鑄造銅	T	1/2~2	4~48
MUS-F	○			●		●	●	●	●		●		鑄鐵 FC-20	J,V,T,S	1 1/4~4	22~175
MSUW		○		●	●	●			●		●	●	不銹鋼 #304	N,J,V,S	1/2~2	4.5~48
MSUW-F		○		●	●	●			●		●	●	不銹鋼 #304	N,J,V,S	1/2~2	4.5~48
MUPS	○			●		●			●		●		鑄造銅	J,V,T,S	1/2~1	4~12
MXAD			○	●		●			●		●	●	鍛造銅	N,J,V,S	1/8~1/2	0.26~0.97
MXAD-AF		○		●		●			●		●	●	鍛造銅	N,J,V,S	3/8~2	4.5~48
MXCD		○		●		●			●		●		鍛造銅	N,V	1/4~1/2	2.4~2.7
MPV		○		●		●			●		●		鍛造銅	N,J,V,S	3/8~3/4	4.5~9.3

3  
口  
2  
位

型號	內部構造			常閉	常開	適用流體						材質		配管口徑	CV 值	
	活塞	膜片	柱塞			水·空氣	熱水	水蒸氣	輕油	重油	瓦斯	真空	本體			止漏墊圈
MCT			○	●		●			●		●	●	黃銅	N,J,V,Z	1/4~3/4	0.02~0.65
MJT			○	●		●			●		●	●	黃銅	N,J,V	—	0.10~0.42
MRJ			○	●	●	●			●		●	●	黃銅	N,J,V	—	0.10~0.31
MUST			○	●		●			●		●	●	不銹鋼 #303	N,J,V,Z	1/8~3/8	0.03~0.65
MUT			○	●	●	●			●	●	●	●	鍛造銅	V	1/8~3/8	—
MZT			○	●		●			●		●	●	鍛造銅	N,J,V,Z	1/8~1/2	0.05~0.65
MUA			○	●		●			●		●	●	鍛造銅	N,V	1/4,3/8	0.1~0.12

\*1. MUCL, MUSL 為磁門閥。

### 密封材質

代號	通用名稱	名稱	特性摘要
N	<b>NBR</b> -5°C~80°C	Nitrile rubber 丙烯腈 - 丁二烯 丁腈橡膠	<ul style="list-style-type: none"> <li>* 耐油性及耐磨耗性佳，因此唯一使用於油封材料最多，特別是對礦物油系的抵抗力最佳。</li> <li>* 不適合用於極性溶劑之中，例如酮類、臭氧、硝基烴、MEK 和氯仿。</li> </ul>
T	<b>PTFE</b> (Teflon) -5°C~185°C	Polytetrafluoroethylene 聚四氟乙烯 鐵氟龍	<ul style="list-style-type: none"> <li>* 能夠承受除了熔融的鹼金屬，氟化介質以及氫氧化鈉之外的所有強酸 (包括氟銻酸、王水)、強鹼、強氧化劑、還原劑和各種有機劑的作用。</li> <li>* 除了彈性較橡膠差外，幾乎所有物理性質均優於橡膠，且具有低摩擦係數的特性。</li> </ul>
J	<b>EPDM</b> -5°C~130°C	Ethylene propylene rubber 乙烯丙稀 乙丙橡膠	<ul style="list-style-type: none"> <li>* 對極性溶劑 (醇、酮、乙二醇) 鹽酸的抵抗力。</li> <li>* 具良好抗臭氣性，極佳的抗水性及抗化學物。</li> <li>* 不建議用於芳香烴中。</li> </ul>
V	<b>VITON</b> (FKM) (FPM) -5°C~130°C	Fluorocarbon rubber 氟素橡膠 氟化橡膠	<ul style="list-style-type: none"> <li>* 耐化學藥品性特優及價格高昂是二大特質，可耐大部份的油及溶劑。</li> <li>* 不建議用於酮類及酯類及含硝的混合物。</li> </ul>
R	<b>RUBY</b> -10°C~200°C	-	<ul style="list-style-type: none"> <li>* 人造紅寶石薄片做密封件去堵塞流孔，其可耐各種腐蝕性與芳香烴類化合物流體等之揮發流體。唯其硬度的關係，使於氣體時會有微漏。</li> </ul>
Z	<b>FFKM</b> -10°C~290°C	Perfluoroelastomer 全氟化橡膠	<ul style="list-style-type: none"> <li>* 氣密性絕佳，在所有彈性體材料中具備最佳的耐溫耐化性。</li> <li>* 可耐強酸、強鹼、醚類、酮類、酯類、潤滑類、脂肪類、芳烴類、含氮化合物、碳化氫類、醇類、醛類、油、蒸汽類、胺基化合物等各種化學產品的腐蝕。</li> </ul>
S	<b>Silicone</b> -5°C~130°C	Silicone rubber 矽橡膠	<ul style="list-style-type: none"> <li>* 對臭氧及氧化物的侵蝕具極佳的抵抗力。</li> <li>* 對中性溶劑具有良好的抵抗力。</li> <li>* 不建議用於大部份濃縮的溶劑、油品、濃縮酸及經稀釋後的氫氧化鈉之中。</li> </ul>

\* 請依照電磁閥建議溫度內使用。

# M\* 密封材質 – 橡膠 & 塑膠安定性表



2 口 2 位 / 3 口 2 位電磁閥

◎: 優秀 ○: 除特別指定外, 具有抗性 △: 除特別指定外, 不具抗性 ×: 不具抗性

油、溶劑		橡膠種類					
		NBR	PTFE	EPDM	VITON	FFKM	Silicone
引擎油	SAE#30	◎	◎	×	◎	-	◎
	SAE 10w-#30	◎	◎	×	◎	-	○
齒輪油	車輛用	◎	◎	×	○	-	△
	工業用 2 種 (極性) 合成	◎	◎	△	○	-	△
剎車油	DOT3 (二乙醇系)	△	◎	○	×	-	○
	DOT5 (二乙醇系)	△	◎	○	×	-	○
	DOT5 (矽系)	◎	◎	×	◎	-	×
機械油 (2 號軸潤滑油)		○	◎	×	◎	-	×
油壓工作油 (礦油系)		◎	◎	×	◎	-	△
難燃性工作油	磷酸酯系	×	◎	×	△	-	◎
	水 + 乙二醇系	○	◎	×	△	-	△
切削油		△	◎	×	◎	-	◎
潤滑脂	礦油系	◎	◎	×	◎	◎	◎
	矽系	◎	◎	○	◎	◎	×
	氟系	◎	◎	×	×	◎	◎
冷媒	R12+ 石蠟系	△	◎	×	×	-	×
	R134a+ 乙二醇系	△	◎	◎	×	-	×
汽油、柴油		△	◎	×	◎	◎	×
輕油、燈油		△	◎	×	◎	◎	×
重油		△	◎	×	◎	-	×
不凍液 (以烯乙二醇系)		○	◎	◎	×	-	△
溫水		◎	◎	◎	○	◎	◎
海水		△	◎	◎	○	-	×
熱水、水蒸氣 (100°C)		×	◎	◎	△	○	○
鹽酸 10% 液		△	◎	◎	○	-	○
硫酸 30% 液		×	◎	○	△	-	×
硝酸 10% 液		×	◎	○	△	-	×
氫氧化鈉 40% 液		△	◎	◎	×	-	×
苯		×	◎	×	×	◎	×
酒精		△	◎	◎	○	◎	○
丁酮		×	◎	×	×	◎	△

# M\* 密封材質 – 橡膠 & 塑膠安定性表



2 口 2 位 / 3 口 2 位電磁閥

◎: 優秀 ○: 除特別指定外, 具有抗性 △: 除特別指定外, 不具抗性 ×: 不具抗性

油、溶劑		橡膠種類					
		NBR	PTFE	EPDM	VITON	FFKM	Silicone
有機酸	醋酸	△	◎	◎	○	◎	◎
無機酸	鹽酸 (25%)	△	◎	◎	○	◎	◎
	磷酸 (20%)	-	◎	◎	◎	◎	○
	硝酸 (25%)	×	◎	○	△	◎	○
鹼類	氫氧化鈉 (30%)	△	◎	◎	○	◎	○
	氨水 (28%)	△	◎	◎	○	◎	◎
鹽類	氯化鈉 (30%)	△	◎	◎	◎	-	◎
	碳酸鈉 (10%)	△	◎	◎	○	-	◎
氧化劑	過氧化氫 (3%)	△	◎	○	◎	◎	◎
	次氯酸鈉 (5%)	×	◎	○	◎	◎	○
脂肪族碳水化合物	異辛烷	△	◎	×	◎	◎	×
芳香族碳水化合物	甲苯	△	◎	×	◎	◎	△
氯化碳水化合物	三氯乙烯	△	◎	×	◎	-	×
醇類	甲醇	△	◎	◎	△	◎	◎
	乙醇	△	◎	◎	◎	◎	◎
醚類	乙醚	△	◎	△	×	◎	×
酯類	乙酸乙酯	×	◎	○	△	-	×
酮類	甲基乙基甲酮	×	◎	◎	×	◎	×
醛類	糠醛	△	◎	◎	×	◎	×
胺類	三乙醇氨	△	◎	◎	×	-	×
硫類	二硫化碳	△	◎	×	◎	-	-

(五/三) 電磁閥  
(二/三) 電磁閥  
氣動機械閥  
氣源處理元件  
壓力傳感器  
壓縮空氣乾燥機  
其他輔助裝置  
進口代理商品



# MBD 系列

## 2 口 2 位直動柱塞式電磁閥 (常閉型)



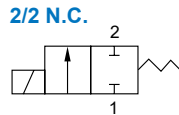
選用表



密封材質



注意事項  
(安裝前閱讀)



### 規格

- IP65 防水線圈。
- 防爆等級：EExm II T4 PTB 認證。

### 尺寸

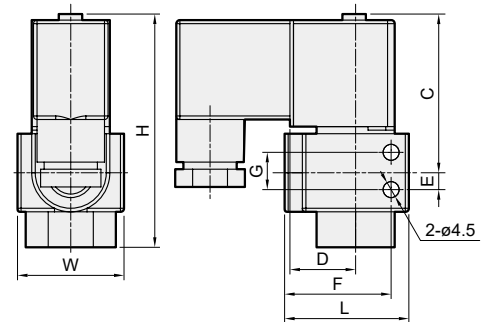
型號	MBD			
記號 尺寸 (mm)	6	9	10	15
L	36		46	
H	31		37	
W	69		91	
C	49		67	
D	21		28	
E	8.5		7	
F	30		41	
G	11			
重量 (Kg)	2	0.26	0.25	—
	3	0.30	0.29	—
	2E	0.66	0.65	—
	4	—	0.50	0.49
	5	—	0.59	0.58
	3E	—	0.84	0.83

### 訂購代號

**MBD - 09 - 2 - V - 3 - D - AC110 - □**

● 型號	● 記號	● 指引	● 線圈	● 電壓種類	● 配管口螺牙
	06: 1/4 09: 3/8 10: 3/8 15: 1/2	1, 2, 3, 4, 5	2, 3, 2E 4, 5, 3E (*)	AC220V(50/60)Hz AC110V(50/60)Hz DC24V	無: Rc 牙 G: G 牙 NPT: NPT 牙
		● 密封材質	● 插座		
		N: NBR V: Viton	無: 端子型 D: 附燈型 G: 1/2" NPT Y: 2 條出線 (僅適用線圈 2)		

\* 防爆型 (2E)、(3E) 不適用附燈型 (D) 插座。



### 規格

MBD: (鍛造銅閥體) 適用流體: 水、空氣、液化瓦斯、輕油、真空等														
記號 (配管口徑)	指引	密封 材質	線圈	節流 口徑 mm	溫度 °C			使用壓力 (0~ bar)						Cv 值
					線圈 2, 2E		線圈 3	線圈 2		線圈 3		線圈 2E		
					N	V	N	V	AC	DC	AC	DC	AC	
06(1/4) 09(3/8)	1	N V	2 3 2E	2.0	-10 ~ 90	-10 ~ 90	-10 ~ 145	13	5	20	10	14	8	0.14
	2			7				2.5	11	6	7	4	0.18	
	3			5				2	9	4	5	3		
	4			2				0.5	4	2	3	1	0.30	

記號 (配管口徑)	指引	密封 材質	線圈	節流 口徑 mm	溫度 °C		使用壓力 (0~ bar)						Cv 值
					線圈 4, 5, 3E		線圈 4		線圈 5		線圈 3E		
					N	V	AC	DC	AC	DC	AC	DC	
10(3/8) 15(1/2)	1	N V	4 5 3E	3.5	-10 ~ 90	-10 ~ 160	20	16	25	20	16	16	0.45
	2			16			13	20	16	10	13	0.53	
	3			13			10	16	13	8	10		
	4			8			5	12	10	4	5	0.83	
	5			4.5			1.5	7	3	1.5	1.5	0.95	

\* 真空使用時, 請於出口側抽真空。

### 電力消耗

線圈功率	2	3	2E
AC (VA)	6.9	8.0	5.7
DC (W)	6.0	6.8	5.2

線圈功率	4	5	3E
AC (VA)	19.5	23.0	9.2
DC (W)	15.0	18.5	10.0



# MCT 系列

## 3 口 2 位柱塞式電磁閥 (常閉型)



選用表



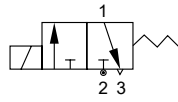
密封材質



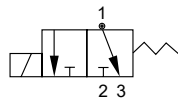
注意事項  
(安裝前閱讀)



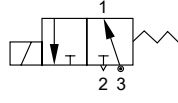
3/2 功能 1



3/2 功能 2



3/2 功能 3



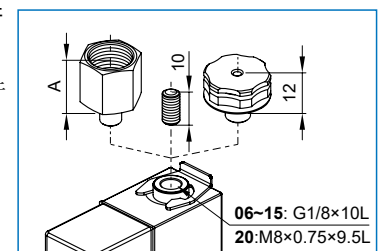
### 規格

- IP65 防水線圈。
- 連續循環，100% ED。
- 防爆等級：EExm II T4 或 Eex ia II C T6 PTB 認證。
- 周圍溫度：-15~+50°C (不凍結)。
- 電壓容許差：±8%。
- 在不影響作動下，作任何角度安裝 (線圈位於上方最佳)。
- 開啟時間：20~60 ms  
關閉時間：40~120 ms

### 電力消耗

線圈功率	4	5	3E
AC (VA)	19.5	23	9.2
DC (W)	15	18.5	10

### 排氣配件尺寸



### 訂購代號

MCT - 06 - 2 - J - U - 5 - D - AC110 - □

型號

指引

密封材質

排氣配件

插座

配管口螺牙

記號

06: 1/4"  
10: 3/8"  
15: 1/2"  
20: 3/4"

A, 0, 1,  
2, 3, 4,  
5, 6,

N: NBR  
J: EPDM  
V: Viton  
Z: FFKM

代號	描述
U	無 無配件
F	PS 內牙
C	防塵 & 消音螺帽
P	1/8"PS 外牙

無: 端子型  
D: 附燈型  
G: 1/2" NPT

線圈

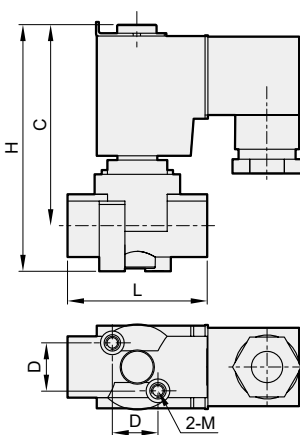
4: 標準型  
5: 加大型  
3E: 防爆型 (\*)

電壓種類

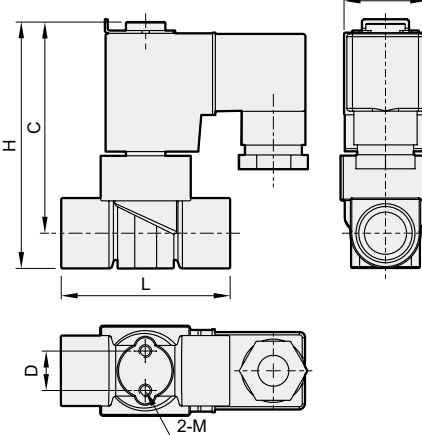
AC220V(50/60)Hz  
AC110V(50/60)Hz  
DC24V

\* 防爆型線圈 (3E) 不適用附燈型 (D) 插座。

MCT-06/10



MCT-15/20



### 外觀尺寸

記號代號	06	10	15	20	
A	21	23	-		
C	71		74		
D	20	21	14		
H	86	88	91		
L	49	56	60		
M	M5			M4	
W	4	31	32		
	5, 3E	36			
重量 (kg)	4	0.43	0.41	0.43	0.55
	5	0.51	0.49	0.51	0.63
	3E	0.76	0.74	0.76	0.88

MCT: (鍛造銅閥體) 適用流體: 水、空氣、瓦斯、輕油 (50 mm<sup>2</sup>/s 以下)、真空等。

記號 (配管口徑)	指引	密封材質	線圈	節流口徑 mm		溫度 °C			使用壓力 0 ~ bar						CV 值	真空 torr					
				本體	配管	線圈 4, 3E			線圈 5			AC/DC, 功能									
						N	JV	Z	N	JV	Z	線圈 4		線圈 5			線圈 3E				
												1	2	3			1	2	1	2	3
06(1/4) 10(3/8) 15(1/2) 20(3/4)	A	N J V Z	4 5 3E	1.0	1.6	-	-	-	-	-	-	12	10	3	16	12	11	10	3	0.02	10 <sup>-2</sup>
	0			9								10	3	12	12	8	10	3	0.05		
	1			7								10	2	8.5	12	6	10	2	0.10		
	2			5.5								8	2	7	10	5	8	2	0.15		
	3			4								6.5	1	5.5	8	3	6.5	1	0.20		
	4			2.5								4.5	1	4	5.5	2	4.5	1	0.31		
5	1.5	4.5	1	2.5	5.5	1.5	4.5	1	0.51	10 <sup>-1</sup>											
6	0.8	4.5	1	1.5	5.5	0.8	4.5	1	0.65												

# MED 系列

2 口 2 位先導膜片式電磁閥 (常閉型)



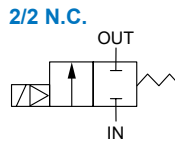
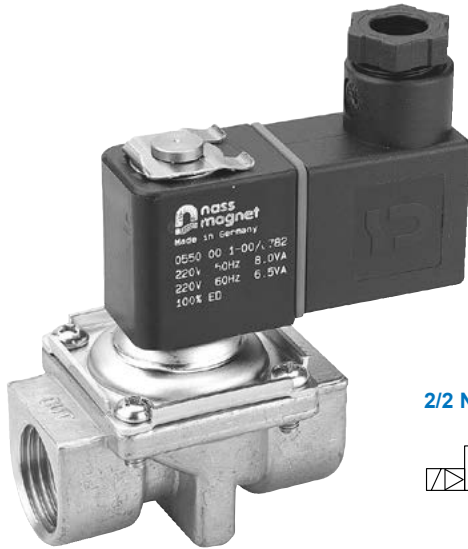
選用表



密封材質



注意事項  
(安裝前閱讀)



## 規格

- 若流體為空氣且壓力為 5bar 以上，每分鐘作動頻率最好不要超過十次。
- 開啟時間 200~300 ms，關閉時間 400~600 ms

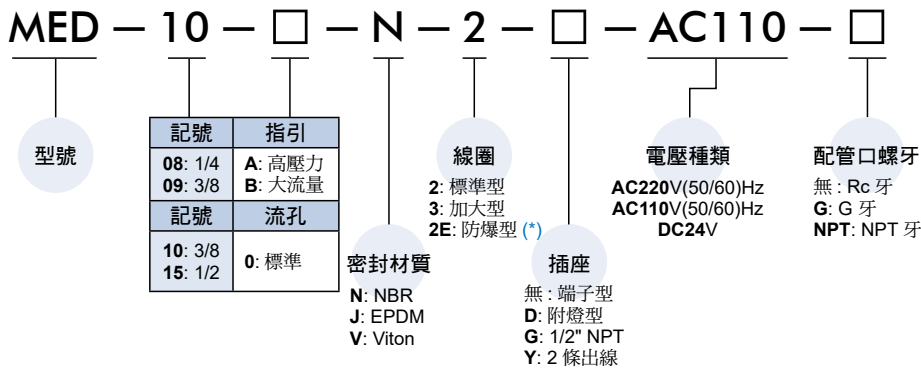
## 電力消耗 / 線圈溫度

線圈功率	2	3	2E
AC (VA)	6.9	8.0	5.3
最終溫度 °C	70.0	60.0	50.0
DC (W)	6.2	6.8	5.2
最終溫度 °C	78.0	73.0	62.0
線圈環境溫度	-15~50°C (不凍結)		

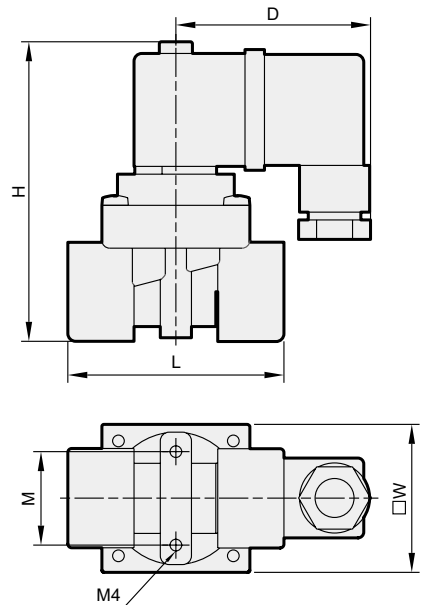
## 尺寸

型號	MED				
	08	09	10	15	
記號					
尺寸 (mm)					
D	50.0		50.0		
L	40.0		55.0		
H	72.0		76.5		
M	17.0		24.0		
W	32.0		38.0		
重量 (kg)	2	0.25	0.24	0.33	0.31
	3	0.30	0.29	0.36	0.34
	2E	0.57	0.56	0.59	0.57

## 訂購代號



\* 防爆型線圈 (2E) 不適用附燈型 (D) 插座。



## 規格

\* A: 氣體, L: 液體

MED: (鍛造銅閥體) 適用流體: 空氣、水、瓦斯、輕油																											
記號 (配管口徑)	指引	密封 材質	線圈	節流 口徑 mm	溫度 °C						使用壓力 (0.3~ bar)								CV 值								
					線圈 2, 2E			線圈 3			線圈 2				線圈 3					線圈 2E							
					N	J	V	N	J	V	AC		DC		AC		DC			AC		DC					
					A*	L*	A	L	A	L	A	L	A	L	A	L	A	L		A	L						
08(1/4) 09(3/8)	A	N J V	2 3 2E	10	-5 ~ 80	-10 ~ 80	-5 ~ 80	-10 ~ 120	7		4		4		10		4		7		4		5		4		1.1
	B								6		4		2		9		4		5		2		6		4		
10(3/8) 15(1/2)	-			15	80	80	80	120	6.5	5	5	4	10	7	7	5	5.5	4	4	3					2.2		

# MEP 系列

2 口 2 位直動柱塞式電磁閥 (常閉型)



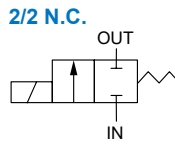
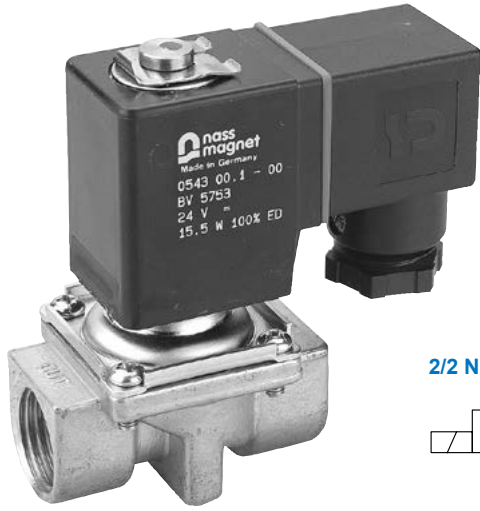
選用表



密封材質



注意事項  
(安裝前閱讀)



## 規格

- 連續循環，100% ED
- IP65 防水線圈
- 開啟時間 5~20 ms，關閉時間 10~40 ms

## 電力消耗

線圈功率	4	5	3E
AC (VA)	19.5	23.0	9.2
DC (W)	15.0	18.5	10.0

## 重量

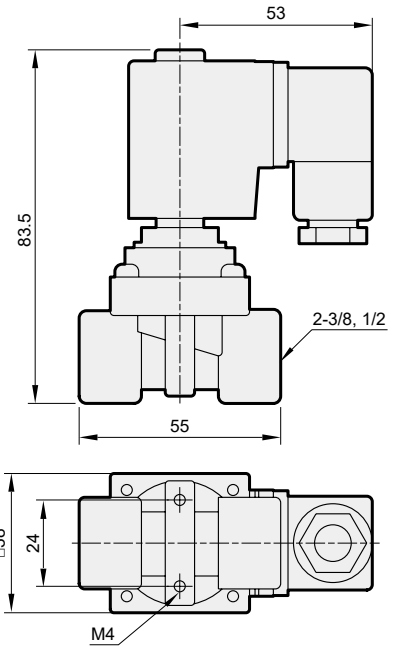
型號	MEP			
記號 / 線圈	4	5	3E	
重量 (kg)	10	0.44	0.52	0.74
	15	0.41	0.49	0.71

## 訂購代號

MEP - 10 - 0 - N - 4 - □ - AC110 - □

- 型號**
- 記號**  
10: 3/8  
15: 1/2
- 密封材質**  
N: NBR  
J: EPDM  
V: Viton
- 流孔**  
0: 標準
- 線圈**  
4: 標準型  
5: 加大型  
3E: 防爆型 (\*)
- 插座**  
無: 端子型  
D: 附燈型  
G: 1/2" NPT
- 電壓種類**  
AC220V(50/60)Hz  
AC110V(50/60)Hz  
DC24V
- 配管口螺牙**  
無: Rc 牙  
G: G 牙  
NPT: NPT 牙

\* 防爆型線圈 (3E) 不適用附燈型 (D) 插座。



## 規格

MEP: (鍛造銅閥體，不銹鋼板沖壓成型閥蓋) 適用流體：空氣、水

記號 (配管口徑)	密封 材質	線圈	節流 口徑 mm	溫度 °C						最大使用壓力 (0~ bar)						真空度 Torr						CV 值
				線圈 4		線圈 5		線圈 3E		線圈 4		線圈 5		線圈 3E		線圈 4		線圈 5		線圈 3E		
				N	J,V	N	J,V	N	J,V	AC	DC	AC	DC	AC	DC	AC	DC	AC	DC	AC	DC	
10(3/8) 15(1/2)	N J V	4 5 3E	15	-5 ~ 80	-10 ~ 90	-5 ~ 80	-10 ~ 145	-5 ~ 80	-10 ~ 145	0.5	0.2	1.2	0.5	0.2	0.1	400	600	10	400	600	700	2.4

(五/三) 電磁閥

(二/三) 電磁閥

氣動機械閥

氣源處理元件

壓力傳感器

壓縮空氣乾燥機

其他輔助裝置

進口代理商品

# MGA / MGS 系列

2 口 2 位小型活塞式電磁閥 (常閉型)



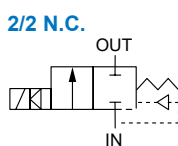
選用表



密封材質



注意事項  
(安裝前閱讀)



## 規格

- 鍛造銅閥體
- IP65 防水線圈
- 防爆等級：EExm II T4 PTB 認證

## 電力消耗

線圈功率	4	5	3E
AC (VA)	17.6/15.4	33/23	9.2
DC (W)	15.0	18.5	10

## 尺寸

型號	MGA / MGS	
尺寸 (mm)	10	15
重量 (kg)	0.6	

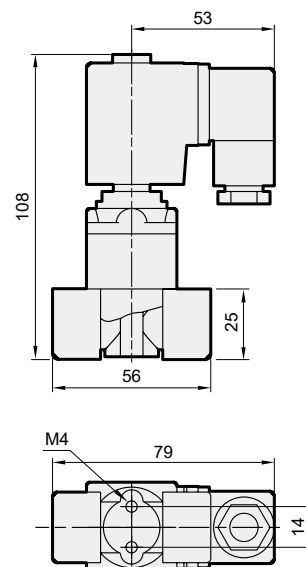
## 訂購代號

MGA - 10 - N - 4 - □ - AC110 - □

型號	記號	密封材質	線圈	插座	電壓種類	配管口螺牙
MGA MGS	10: 3/8 15: 1/2	N: NBR J: EPDM V: Viton T: Teflon (*1)	4: 標準型 5: 加大型 3E: 防爆型 (*2)	無: 端子型 D: 附燈型 G: 1/2" NPT	AC220V(50/60)Hz AC110V(50/60)Hz DC24V	無: Rc 牙 G: G 牙 NPT: NPT 牙

\*1. 密封材質若為 (T) Teflon，閥會有稍微的內洩。

\*2. 防爆型線圈 (3E) 不適用附燈型 (D) 插座。



## 規格

MGA: (鍛造銅閥體) 適用流體: 水、空氣、高溫流體															
配管口徑	密封材質	線圈	節流口徑 mm	溫度 5~°C						使用壓力 bar					CV 值
				線圈 4			線圈 5, 3E			線圈 4		線圈 5		線圈 3E	
				N	J	V	N	J	V	AC	DC	AC	DC	AC/DC	
10(3/8)	N, J, V	4, 5, 3E	12	95	120		95	145		0.3~10	0.3~7	0.3~16	0.3~10	0.3~5	1.9
15(1/2)				2.6											

MGS: (鍛造銅閥體) 適用流體: 蒸氣、高溫流體										
配管口徑 G	密封材質	線圈	節流口徑 mm	溫度 5~°C				使用壓力 bar		CV 值
				線圈 4		線圈 5		線圈 4	線圈 5	
10(3/8)	T*	4, 5	12	158		185		0.3~5	0.3~10	1.9
15(1/2)				2.6						

\* 密封材質為 (T) Teflon 時會有 400cc/min. 以下氣體洩漏量。

# MGD 系列

## 2 口 2 位膜片式電磁閥 (常閉型)



選用表



密封材質



注意事項  
(安裝前閱讀)



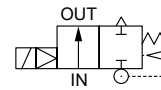
### 規格

- 連續循環，100% ED
- 防爆等級：EExm II T4 PTB 認證
- IP65 防水線圈
- 開啟時間：200~500 ms，關閉時間：500~2000 ms

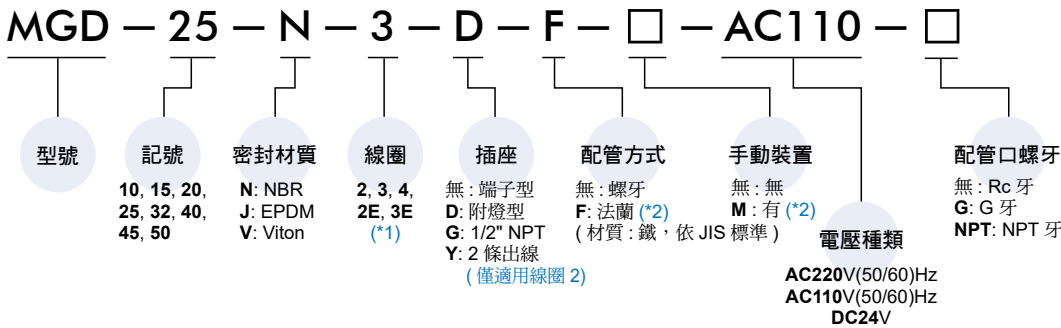
### 電力消耗

線圈功率	2	2E	3	4	3E
AC (VA)	6.9	5.3	8.0	19.5	9.2
DC (W)	6.2	5.2	6.8	15.0	10.0

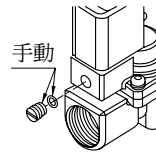
### 2/2 N.C.



### 訂購代號



\*1. 防爆型線圈 (2E)、(3E) 不適用附燈型 (D) 插座。  
\*2. 法蘭 (F) 型式、線圈 (4)、(3E) 線圈無法裝手動 (M)。僅適用記號 25~50。



### 規格

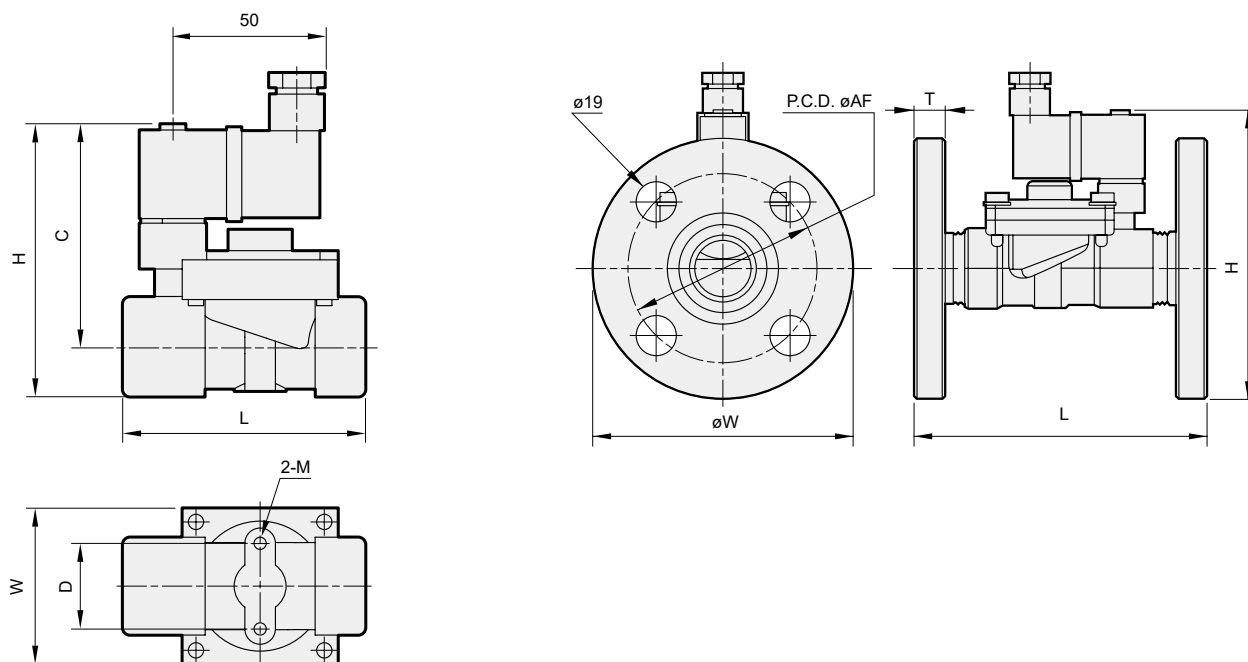
MGD: (鍛造銅閥體, 常閉型) 適用流體: 空氣、水、瓦斯、輕油.. 等																								
記號 (配管口徑)	密封 材質	線圈	節流 口徑 mm	溫度 °C				使用壓力 (0.3~ bar)												CV 值				
				線圈 2, 2E		線圈 3		線圈 4, 3E		線圈 2				線圈 2E				線圈 3				線圈 3E, 4		
				N, J, V	N	J, V	N	J, V	N	J, V	AC	DC	AC	DC	AC	DC	AC	DC	AC		DC	AC	DC	
				氣體	液體	氣體	液體	氣體	液體	氣體	液體	氣體	液體	氣體	液體	氣體	液體	氣體	液體		氣體	液體	氣體	液體
10(3/8)	N J V	2 2E 3 4 3E	15																					
15(1/2)																								
20(3/4)																								
25(1)																								
32(1 1/4)																								
40(1 1/2)																								
45(1 1/2)																								
50(2)																								

# MGD 外觀尺寸 & 重量

2 口 2 位膜片式電磁閥 (常閉型)



## F 法蘭 (JIS10K 鐵法蘭)



## 尺寸 & 重量

型號	MGD (螺牙)								MGD-F (法蘭)					
記號 尺寸 (mm)	10	15	20	25	32	40	45	50	25	32	40	45	50	
AF	-								90	100	105	105	120	
C	線圈 2, 3, 2E	68	68	72	76	91	91	99	99	-				
	線圈 4, 3E	79	79	83	87	102	102	110	110					
D		22	22	28	34	-								
H	線圈 2, 3, 2E	81	81	88	95.5	119.5	119.5	133	133	138	158	161	169	176
	線圈 4, 3E	92	92	99	106.5	130.5	130.5	144	144	149	169	172	180	187
L		64	64	80	90	102	102	123	123	138	155	155	175	177
M		M5×0.8				-			M5×0.8	-				
T		-								14	16	16	16	16
W		42	42	51	61	76	76	95	95	125	135	140	140	155
重量 (kg)	線圈 2	0.50	0.47	0.71	0.92	1.95	1.68	3.48	2.90	3.31	5.07	5.13	6.92	7.02
	線圈 2E	0.77	0.74	0.98	1.19	2.22	1.95	3.75	3.17	3.58	5.33	5.40	7.20	7.28
	線圈 3	0.54	0.51	0.74	0.96	1.99	1.72	3.51	2.93	3.35	5.10	5.17	6.97	7.05
	線圈 4	0.60	0.57	0.81	1.03	2.07	1.80	3.62	3.04	3.42	5.19	5.26	7.07	7.16
	線圈 3E	0.91	0.88	1.11	1.32	2.36	2.09	3.90	3.32	3.71	5.48	5.54	7.36	7.45

# MJ\* / MRJ 系列

2口2位 / 3口2位柱塞式電磁閥 (常閉型 / 常開型)



選用表



密封材質



注意事項  
(安裝前閱讀)

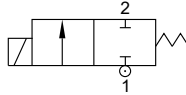


MJS/MJR

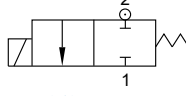


MJT/MRJ

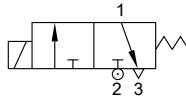
### 2/2 功能 1



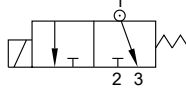
### 2/2 功能 2



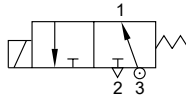
### 3/2 功能 1



### 3/2 功能 2



### 3/2 功能 3



## 規格

- IP65 防水線圈 ● 連續循環，100% ED
- 防爆等級：EExm II T4 PTB 認證
- MJS, MJR 開啟時間：15~30 ms 關閉時間：30~60 ms
- MJT, MRJ 開啟時間：20~40 ms 關閉時間：40~80 ms

## 電力消耗

線圈功率	4	5	3E
AC (VA)	19.5	23.0	9.2
DC (W)	15.0	18.5	10.0
線圈環境溫度	-15~50°C (不凍結)		

## 尺寸

型號	MJS / MJR / MJT		MRJ			
	C	S	C			
本體材質			03	06	10	S
尺寸 (mm)						
C	86.5	—	106.5	108.5	110.5	—
D	103	—	122.5	124.5	126.5	—
H	68	71	92		95	—
本體重量 (g)	線圈 4	318	359		367	—
	線圈 5	394	—		—	—
	線圈 3E	614	655		663	—
本體 + 銅座 (g)	線圈 4	639	713	698	680	—
	線圈 5	715	—	—	—	—
	線圈 3E	935	999	986	967	—

## 閥 / 訂購代號

MJS - 1 - N - C - F - U - 4 - D - □ - AC110

型號  
MJS  
MJR  
MJT  
MRJ

指引  
1, 2, 3,  
4, 5

密封材質  
N: NBR  
J: EPDM  
V: Viton

本體材質  
C: 黃銅  
S: 不銹鋼

底部  
無: 凹  
F: 平

線圈  
4: 標準型  
5: 加大型  
3E: 防爆型 (\*1)

### 插座

無: 端子型  
D: 附燈型  
G: 1/2" NPT

\*1. 防爆型線圈 (3E) 不適用附燈型 (D) 插座。

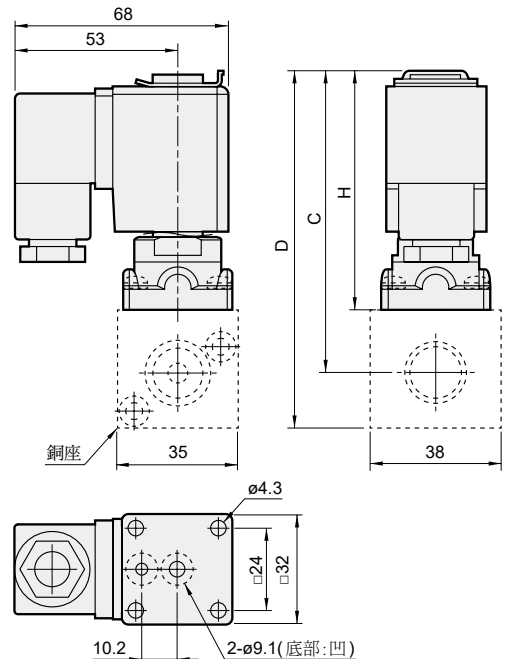
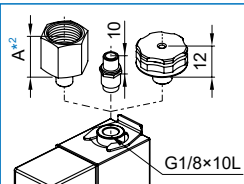
記號	1/8"	1/4"	3/8"
A	20	21	23

手動裝置  
無: 無  
M: 有

電壓種類  
AC220V(50/60)Hz  
AC110V(50/60)Hz  
DC24V

### 排氣配件 (僅適用 ●: MJT, ○: MRJ)

U	F	C	P
—			
無配件	PS 內牙	防塵螺帽	1/8"PS 外牙
●	●	●	●
○	○	○	○



## 銅座 / 訂購代號

MJ - 03 - 2 - □

型號

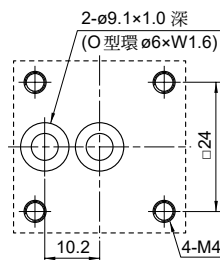
記號  
03: 1/8  
06: 1/4  
10: 3/8

閥座數量  
2, 3...n

配管口螺牙  
無: Rc 牙  
G: G 牙  
NPT: NPT 牙

### 平底型 (F)

安裝尺寸



# MJ\* / MRJ 規格



## 2 口 2 位 / 3 口 2 位柱塞式嚮導閥 (常閉型 / 常開型)

(材質：黃銅、不銹鋼本體，2 口 2 位通電開) 適用流體：水、低壓蒸氣、空氣、瓦斯、油 (50mm<sup>2</sup>/s 以下)、真空

型號	指引	密封材質	線圈	節流口徑 mm		溫度 °C		使用壓力 (0~ bar)						CV 值	真空 Torr
								線圈 4		線圈 5		線圈 3E			
								功能 1							
MJS	1	N J V	4 5 3E	1.6	-5 ~ 80	-10 ~ 145	線圈 4		線圈 5		線圈 3E		0.08	10 <sup>-2</sup>	
	2			AC			DC	AC	DC	AC	DC				
	3			30			20	40	30	25	20				
	4			24			14	30	20	16	12				
	5			14			10	20	15	10	8				
3.0	10	6	15	10	7	6	0.25	10 <sup>-1</sup>							
3.5	7	4	10	7	4.5	3.5									

(材質：黃銅、不銹鋼本體，2 口 2 位可逆壓通電開) 適用流體：水、低壓蒸氣、空氣、瓦斯、油 (50mm<sup>2</sup>/s 以下)、真空

型號	指引	密封材質	線圈	節流口徑 mm		溫度 °C		使用壓力 (0~ bar)						CV 值	真空 Torr
								線圈 4		線圈 5		線圈 3E			
								AC/DC, 功能 1, 2							
MJR	1	N J V	4 5 3E	1.6	-5 ~ 80	-10 ~ 145	線圈 4		線圈 5		線圈 3E		0.08	10 <sup>-2</sup>	
	2			1			2	1	2	1	2				
	3			20			7	30	8.5	20	6				
	4			14			5.5	20	7	12	5				
	5			10			4	15	5.5	8	3				
3.0	6	2.5	10	4	6	2	0.25	10 <sup>-1</sup>							
3.5	4	1.5	7	2.5	3.5	1.5									

(材質：黃銅、不銹鋼本體，3 口 2 位通電開) 適用流體：水、低壓蒸氣、空氣、瓦斯、油 (50mm<sup>2</sup>/s 以下)、真空

型號	指引	密封材質	線圈	節流口徑 mm		溫度 °C		使用壓力 (0~ bar)						CV 值	真空 Torr
								線圈 4		線圈 5		線圈 3E			
								AC/DC, 功能 1, 2, 3							
MJT	1	N J V	4 5 3E	1.3	-5 ~ 80	-10 ~ 145	線圈 4		線圈 5		線圈 3E		0.05	10 <sup>-2</sup>	
	2			1			2	3	1	2	1	2			3
	3			9			3	12	6	5.5	5.5				
	4			7			2	8.5	5	3	2				
	5			5.5			2	7	3	1	1				
2.0	4	1	5.5	2	1	1	0.18	10 <sup>-1</sup>							
2.5	2.5	1	4	2	1	0.25									
3.0															

(材質：黃銅、不銹鋼本體，3 口 2 位通電開) 適用流體：水、低壓蒸氣、空氣、瓦斯、油 (50mm<sup>2</sup>/s 以下)、真空

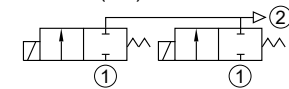
型號	指引	密封材質	線圈	節流口徑 mm		溫度 °C		使用壓力 (0~ bar)				CV 值	真空 Torr
								線圈 4		線圈 3E			
								AC/DC, 功能 3					
MRJ	1	N J V	4 3E	1.3	-5 ~ 80	-10 ~ 145	線圈 4		線圈 3E		0.08	10 <sup>-2</sup>	
	2			12			12						
	3			10			10						
	4			8			8						
	5			6			6	0.12	10 <sup>-2</sup>				
3.0	4	4											

\* 真空使用時，請於出口側抽真空。

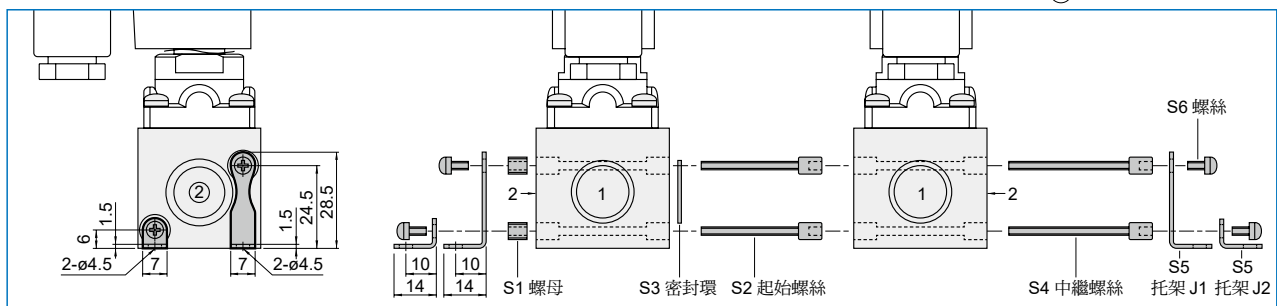
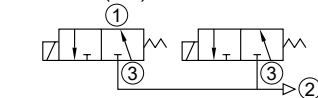
### 連座組立範例

僅銅材質連座數量可自由增加。  
以 MJS 和 MRJ 為例，接孔 ② 為共通接孔。

MJS+MJ (2/2)



MRJ+MJ (3/2)



# MPD / MPK 系列

2 口 2 位先導膜片式電磁閥 (常閉型)



選用表



密封材質

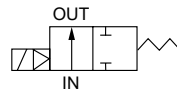


注意事項  
(安裝前閱讀)

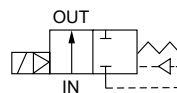


2/2 N.C.

記號 09,14



記號 10, 15~25



## 規格

- IP65 防水線圈。
- 連續循環，100% ED。
- 周圍溫度：-15~+50°C (不凍結)。

## 電力消耗

線圈功率	2	3	4	5
AC (VA)	6.9	8.0	18.0	—
DC (W)	6.2	6.8	—	18.5

## 尺寸

型號	MPD / MPK					
記號 尺寸 (mm)	09	14	10	15	20	25
C	65		93		98	
D	20		36		—	
H	78		109		121	
L	56		75		92	
M	ø3.5				—	
W	38		56		76	
重量 (g)	線圈 2,4	185	180	420	630	620
	線圈 3,5	235	230	500	710	700

## 訂購代號

MPD - 15 - J - 5 - D - AC110 - □

型號

MPD  
MPK

記號

09: 3/8  
10: 3/8  
14: 1/2  
15: 1/2  
20: 3/4  
25: 1

線圈

2: #2  
3: #3  
4: #4  
5: 大型

密封材質

N: NBR  
J: EPDM  
V: Viton

插座

無: 端子型  
D: 附燈型  
G: 1/2" NPT  
Y: 2 條出線

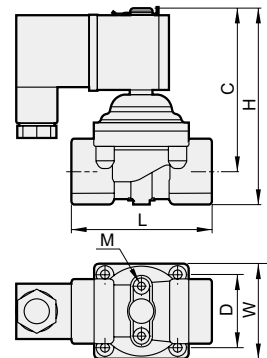
(G、Y 僅適用線圈 2,3)

電壓種類

AC220V(50/60)Hz  
AC110V(50/60)Hz  
DC24V

配管口螺牙

無: Rc 牙  
G: G 牙  
NPT: NPT 牙



## 規格

MPD: (PA 尼龍塑膠閥體，低差壓通電開型) 適用流體：水、空氣等。

記號 (配管口徑)	密封 材質	線圈	節流 口徑 mm	溫度 °C				使用壓力 0.3~ bar				0.2~ bar		CV 值							
				線圈 2	線圈 3	線圈 4	線圈 5	線圈 2		線圈 3		線圈 4	線圈 5								
				N,J,V				AC	DC	AC	DC	AC	DC								
09(3/8)	N J V	2	15	4 ~ 60	—	—	—	—	—	—	—	—	—	1.6							
14(1/2)			3											15	4.0 (3.5)	0.8 (3.5)	5.0 (3.5)	3.5 (3.5)	—	2.0	
10(3/8)		4 ~ 5	18											4.0	0.8	5.0	3.5	—	—	4.0	
15(1/2)			18											—	—	—	—	—	—	4.0	
20(3/4)			28											—	—	—	—	—	7	1.5	9.8
25(1)			28											—	—	—	—	—	—	—	11.0

MPK: (PA 尼龍塑膠閥體，零差壓通電開型) 適用流體：水、空氣等。

記號 (配管口徑)	密封 材質	線圈	節流 口徑 mm	溫度 °C				使用壓力 0~ bar (*1)				CV 值										
				線圈 2	線圈 3	線圈 4	線圈 5	線圈 2		線圈 3			線圈 4	線圈 5								
				N,J,V				AC	DC	AC	DC		AC	DC								
09(3/8)	N J V	2	15	4 ~ 60	—	—	—	—	—	—	—	—	—	1.6								
14(1/2)			3											15	6.0 (4.0)	0.8 (3.5)	7.0 (7.0)	7.0 (7.0)	—	—	2.0	
10(3/8)		4 ~ 5	18											6.0	0.8	7.0	7.0	—	—	—	4.0	
15(1/2)			18											—	—	—	—	—	—	—	4.0	
20(3/4)			28											—	—	—	—	—	—	7	2	9.8
25(1)			28											—	—	—	—	—	—	—	—	11.0

\*1. ( ) 值為流體。

# MRB / MRC 系列

2 口 2 位柱塞式電磁閥 (常開型)



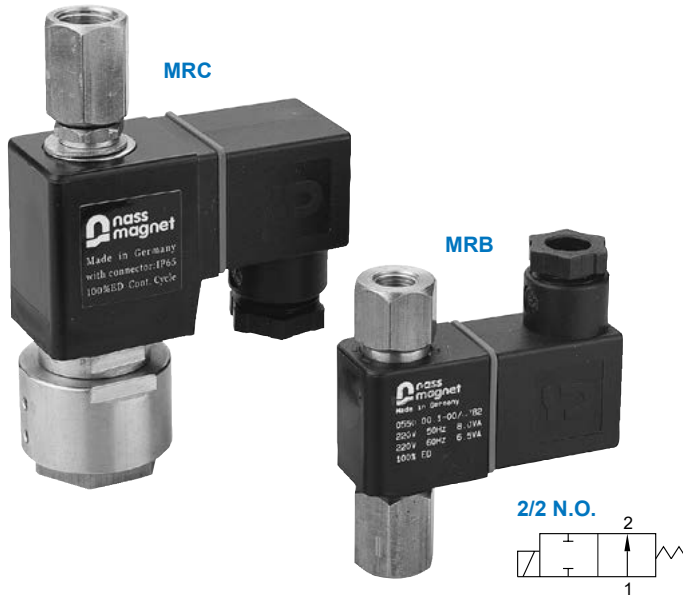
選用表



密封材質



注意事項  
(安裝前閱讀)



## 規格

- IP65 防水線圈
- 連續循環，100% ED。
- 防爆等級：EExm II T4 PTB 認證
- 開啟時間 5~20 ms，關閉時間 10~40 ms

## 電力消耗

線圈功率	2	2E	4	5	3E
AC (VA)	6.9	5.3	17.6/15.4	33/23	9.2
DC (W)	6.2	5.2	15	18.5	10

## 尺寸

型號 記號 尺寸 (mm)	MRB		MRC		
	03	06	03	06	10
L	77	78.6	98		
H	50		53		
W	22 (30)		34		
S	19.5		16		
S'	-		8		
重量 (kg)	146(466)	141(461)	0.45		

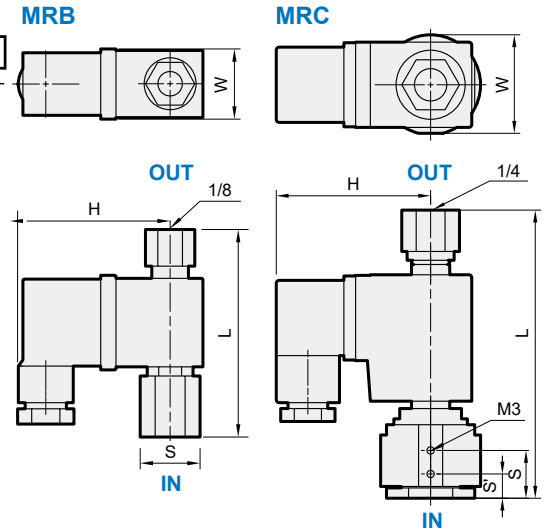
\* ( ) 值為 #2E

## 訂購代號

MRB - 06 - 2 - N - 2 - □ - AC110 - □

型號	記號	指引	線圈	電壓種類	配管口螺牙
MRB MRC	03: 1/8 06: 1/4 10: 3/8	1, 2, 3, 4, 5	2, 2E 4, 5, 3E (*)	AC220V(50/60)Hz AC110V(50/60)Hz DC24V	無: Rc 牙 G: G 牙 NPT: NPT 牙
			密封材質	插座	
			N: NBR J: EPDM V: Viton	無: 端子型 D: 附燈型 G: 1/2" NPT Y: 2 條出線 (僅適用線圈 2)	

\* 防爆型線圈 (2E)、(3E) 不適用附燈型 (D) 插座。



## 規格

**MRB:** (黃銅本體，小型 2 口 2 位常開型) 適用流體：空氣、水、輕油、瓦斯

記號 (配管口徑)	指引	密封 材質	線圈	節流 口徑 mm	溫度 °C		使用壓力 bar		CV 值	真空 torr
					線圈 2, 2E		線圈 2	線圈 2E		
					V		AC/DC			
03(1/8) 06(1/4)	1 2	V	2,2E	1.3 1.5	-10~80		0~10 0~8	0~10 0~8	0.05 0.09	10 <sup>-2</sup>

**MRC:** (黃銅本體，2 口 2 位常開型) 適用流體：空氣、水、輕油、瓦斯

記號 (配管口徑)	指引	密封 材質	線圈	節流 口徑 mm	溫度 5~°C						使用壓力 bar			CV 值	真空 torr
					線圈 4, 3E			線圈 5			線圈 4	線圈 5	線圈 3E		
					N	J	V	N	J	V	AC/DC				
03(1/8) 06(1/4) 10(3/8)	1	N J V	4 5 3E	1.6							0~16	0~24	0~16	0.10	10 <sup>-3</sup>
	2			2.0							0~13	0~20	0~13	0.15	
	3			2.2							0~10	0~16	0~10	0.17	
	4			2.5	90	120	90	150	0~7	0~10	0~7	0.20	10 <sup>-2</sup>		
	5			3.0							0~5	0~7		0~5	0.31

# MUCL 系列

2 口 2 位直動柱塞式磁門閥 (常閉型)



選用表



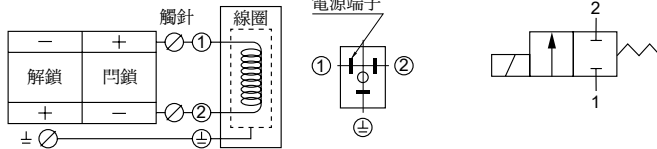
密封材質



注意事項  
(安裝前閱讀)



電路迴路圖



## 特點

- 透過供給電源正負極轉換瞬間通電後，可使閥開啟或關閉並保持在狀態。
- 節能、危險流體遮斷。

## 規格

- IP65 防水線圈
- 連續循環，100% ED
- 開啟時間：50~20ms，關閉時間：10~40ms

## 電力消耗

電力消耗	2L
DC 6/12V (W)	6.9
DC 24V (W)	6.0

## 尺寸

型號	MUCL	
記號 尺寸 (mm)	03	06
C	51	53
D	18	23
H	58	63
L	25	30
W	25	25
重量 (kg)	0.18	0.23

## 訂購代號

MUCL - 06 - 1 - T - L - D - DC12 - G

型號

記號  
03: 1/8  
06: 1/4

指引  
1,2,3  
4,5,6

線圈  
L: #2L

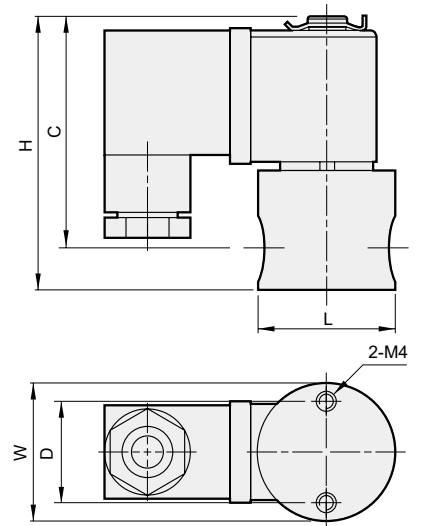
插座  
無: 端子型  
D: 附燈型  
G: 1/2" NPT  
Y: 2 條出線

電壓種類  
DC6V  
DC12V  
DC24V

配管口螺牙  
無: Rc 牙  
G: G 牙  
NPT: NPT 牙

密封材質

N: NBR  
J: EPDM  
V: Viton  
T: PTFE  
Z: FFKM



## 規格

MUCL: SUS303 不銹鋼閥體，適用水、空氣、瓦斯、輕油 (50cst 以下)、真空等										
記號 (配管口徑)	指引	密封 材質	線圈	節流口徑 mm	溫度 °C			使用壓力 (0~ bar)	CV	Torr
					N	J,V	T,Z			
03(1/8) 06(1/4)	1	N J V T Z	2L	1.0	-5 ~ 80	-10 ~ 80	-20 ~ 80	15	0.03	10 <sup>-2</sup>
	2			12				0.05		
	3			10				0.07		
	4			6				0.11		
	5			5				0.18	10 <sup>-1</sup>	
	6			4				0.27		

\* 最大孔流：T-2.5mm

\* 密封材質 PTFE 會有 300cc/ 分的內部微洩，故不適用於真空。

# MUPH 系列

2 口 2 位全隔膜通電開耐酸鹼電磁閥 (常閉型)



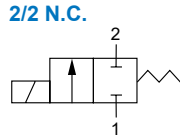
選用表



密封材質



注意事項  
(安裝前閱讀)



## 規格

- IP65 防水線圈
- 連續循環，100% ED
- 開啟時間：50~200ms, 關閉時間：100~400ms

## 電力消耗

電力消耗	5	5K	6	6K
AC (VA)	-	21	-	30
DC (W)	18.5	-	25	-

## 尺寸

型號	MUPH			
記號 尺寸 (mm)	06	10	15	20
<b>C</b>	79	80.5	102	105
<b>D</b>	25.5		41.7	
<b>H</b>	97		128	126
<b>L</b>	5, 5K	82		-
	6, 6K	-		99
<b>M</b>	M4		M5	
<b>W</b>	45		70	
重量 (kg)	5, 5K	0.46 (0.45)*		-
	6, 6K	-	0.97 (0.89)*	0.99 (0.91)*

\* ( ) 值為 PVC 閥體材質。

## 訂購代號

MUPH - 15 - 1 - T - A - D - AC220

型號

記號

指引

線圈

電壓種類

06: 1/4  
10: 3/8  
15: 1/2  
20: 3/4

1,2,3

5: #5 (DC)  
6: #6 (DC)  
A: #5K (AC)  
B: #6K (AC)

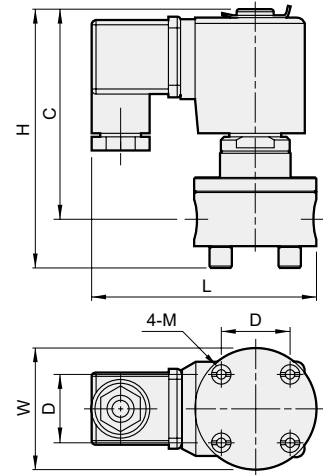
AC220V(50/60)Hz  
AC110V(50/60)Hz  
DC24V

閥體材質

插座

T: PTFE  
P: PVC

無：端子型  
D：附燈型  
K：整流接線盒  
X：整流接線盒附指示燈  
(AC 線圈必須使用整流接線盒，  
將 AC 電源改為 DC 輸出)



## 規格

MUPH: PTFE/PVC 材質閥座，PTFE 薄膜黏合橡膠膜片，零壓動作、通電開，適用硫、鹽酸、化學腐蝕性流體

記號 (配管口徑)	指引	閥體 材質	線圈	節流口徑 mm	溫度 °C	使用壓力 (0~ bar)		CV 值	
						線圈 5,5K	線圈 6,6K		
06(1/4)	1	T P	5 5K	2.5	-5 ~ 80 (PTFE)	5.0	-	0.11	
	2			4				3.6	0.26
	3			6				2.5	0.57
10(3/8)	1			4				3.6	0.3
	2			6				2.7	0.6
	3			8				1.4	0.9
15(1/2)	1		6 6K	6		-	1.8	0.8	
	2			9			1.6	1.2	
	3			12			0.4	1.6	
20(3/4)	1			10			1.0	1.5	
	2			15			0.5	2.5	

# MUSC 系列

2 口 2 位直動柱塞式電磁閥 (常閉型)



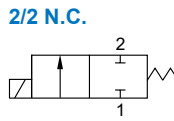
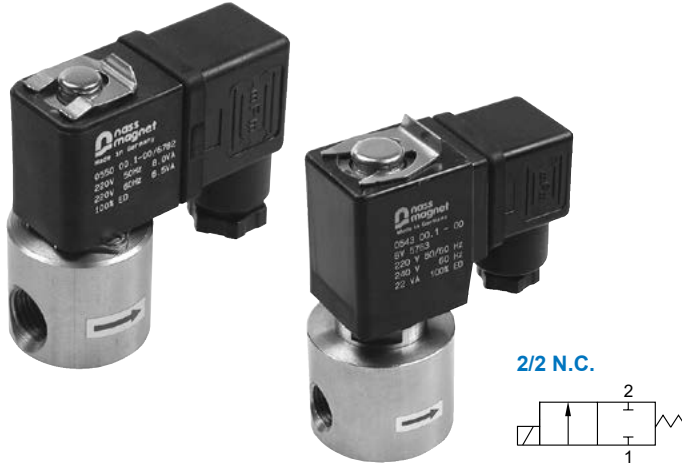
選用表



密封材質



注意事項  
(安裝前閱讀)



## 規格

- IP65 防水線圈 ● 連續循環，100% ED
- 防爆等級：EExm II T4 PTB 認證
- 應答：03,06 ON: 5~20ms, OFF: 10~40ms  
08,10 ON: 15~30ms, OFF: 30~60ms

## 電力消耗

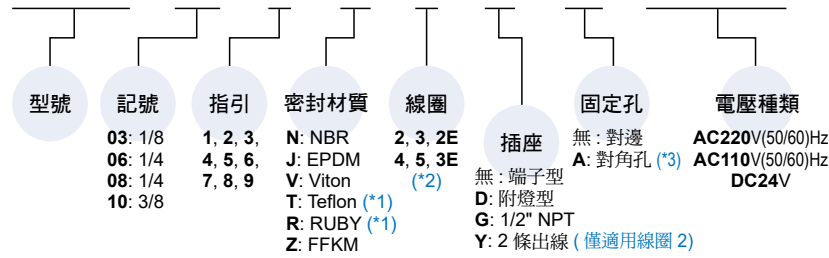
線圈功率	2	3	2E	4	5	3E
AC (VA)	6.9	8.0	5.3	18	24	8.6
DC (W)	6.0	6.8	5.2	15.0	18.5	10.0
線圈環境溫度	-15~50°C (不凍結)					

## 尺寸

型號	MUSC											
	03			06			08			10		
記號	2	3	2E	2	3	2E	4	5	3E	4	5	3E
尺寸 (mm)												
L	25			30			40			42		
W	25	30		25	30		-			-		
H	58			62			86			87		
C	51			53			75			75		
D	18			23			31			31		
F	50			50			53			53		
M	M4			M4			M5			M5		
A	-			-			22			-		
重量 (kg)	0.17	0.21	0.44	0.22	0.25	0.48	0.50	0.58	0.79	0.52	0.60	0.81

訂購代號 \* 配管口螺牙標配為 Rc 牙，G、NPT 牙請洽業務。

**MUSC-06-2-N-3-D-□-AC110**



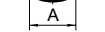
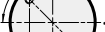
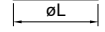
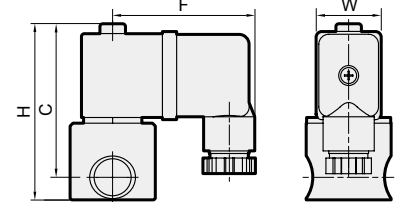
- \*1. 密封材質若為 (T) Teflon 及 (R) RUBY，閥會有稍微的內洩。 \*3. 僅適用記號 08。
- \*2. 防爆型線圈 (2E) 及 (3E) 不適用附燈型 (D) 插座。

## 規格

MUSC: (303 不銹鋼本體) 適用流體：空氣、水、輕油 (50cst 以下)、瓦斯、真空																				
記號 (配管口徑) Rc	指引	密封 材質	線圈	節流 口徑 mm	溫度 °C						使用壓力 0~bar						CV 值	真空 torr		
					線圈 2/2E			線圈 3			線圈 2		線圈 3		線圈 2E					
					N	JV	TZ	N	JV	TRZ	AC	DC	AC	DC	AC	DC				
03(1/8) 06(1/4)	1	N J V T Z	2 3 2E	1.0													0.03	10 <sup>-2</sup>		
	2			1.3															0.05	
	3			1.6																0.09
	4			2.0	-5	-10	-20	-5	-10		30	30	30	30	30	30	30		0.14	
	5			2.5	~	~	~	~	~	~	16	11	22	20	17	14	14		0.18	
	6			3.0	80	80	80	80	80	145	10	7	12	10	10	8	8		0.27	
	7			3.5							6	4	8	8	7	5	4		0.30	
	8			5.0							4	2	8	6	5	4	0.40			

記號 (配管口徑) Rc	指引	密封 材質	線圈	節流 口徑 mm	溫度 °C						最大使用壓力 bar (最小 0 bar)						CV 值	真空 torr	
					線圈 4, 3E			線圈 5			線圈 4		線圈 5		線圈 3E				
					N	JV	TRZ	N	JV	TRZ	AC	DC	AC	DC	AC	DC			
08(1/4) 10(3/8)	1	N J V T R Z	4 5 3E	1.6													0.10	10 <sup>-2</sup>	
	2			2.0															0.15
	3			2.5															0.20
	4			3.0	-5	-10	-20	-5	-10	-20	30	20	40	30	25	20	20		0.31
	5			4.0	~	~	~	~	~	~	10	6	16	13	7	6	6		0.54
	6			5.0	80	145	160	80	145	185	8	4	12	8	4.5	3.5	0.80		
	7			5.5							6	2	9	5	2.5	2	0.80		
	8			7.5							4	2	7	4	2	2	0.95		
	9			10.0							2	0.8	3	2	1	1	1.10		

- \*1. 最大節流口徑 03/06: T=2.5mm, Z=3.0mm; 08/10: J=5.0mm, T=4.0mm, R=2.5mm, Z=5.0mm。 \*3. 真空使用時，請於出口側抽真空。
- \*2. 密封材質 (T)、(R) 會有 300cc/min 之內部微洩，故不適用於真空。





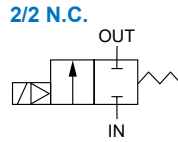
選用表



密封材質



注意事項  
(安裝前閱讀)



### 規格

- IP65 防水線圈
- 連續循環，100% ED
- 防爆等級：EExm II T4 PTB 認證
- 應答：ON 100~200ms, OFF 200~400ms

### 電力消耗

電力消耗	2	3	2E
AC (VA)	6.9	8.0	5.3
DC (W)	6.2	6.8	5.2

### 尺寸

型號	MUSD		
記號 尺寸 (mm)	15		
L	55		
H	77		
W	38		
C	65		
D	24		
重量 (kg)	2	0.30	
	3	0.35	
	2E	0.62	

### 訂購代號

MUSD - 15 - 0 - J - 2 - D - C - AC110 - G

型號

記號

15: 1/2

流孔

0: 標準

線圈

2,3,2E (\*1)

電磁鐵

無: 標準  
C: 披覆 PTFE

配管口螺牙

無: Rc 牙  
G: G 牙  
NPT: NPT 牙

密封材質

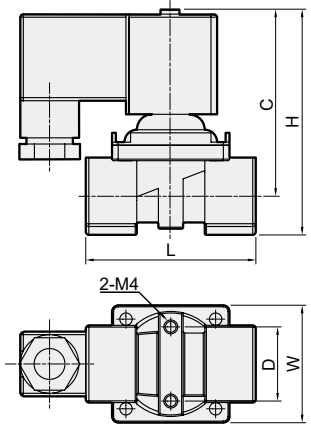
N: NBR  
J: EPDM  
V: Viton

插座

無: 端子型  
D: 附燈型  
G: 1/2" NPT  
Y: 2 條出線  
(僅適用線圈 2)

電壓種類

AC220V(50/60)Hz  
AC110V(50/60)Hz  
DC24V



\*1. 防爆型線圈 (2E) 不適用附燈型 (D) 插座。

### 規格

\*A: 氣體, L: 液體

MUSD: (SCS14 不銹鋼閥體) 適用流體: 水、空氣、瓦斯、輕油等																				
記號 (配管口徑) Rc	密封 材質	線圈	節流 口徑 mm	溫度 °C						使用壓力 (0.3~ bar)										CV 值
				線圈 2, 2E			線圈 3			線圈 2				線圈 3				線圈 2E		
				N	J	V	N	J	V	AC		DC		AC		DC		AC	DC	
							A*	L*	A	L	A	L	A	L	A	L	A	L		
15(1/2)	N J V	2 3 2E	15	-5 ~ 60	-10 ~ 60	-5 ~ 60	-10 ~ 120	6.5	5	5	4	10	7	7	5	5.5	4	4	3	2

# MUSK 系列

2 口 2 位先導連結膜片式電磁閥 (常閉型)



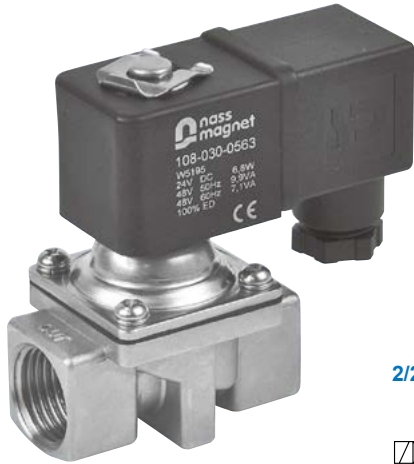
選用表



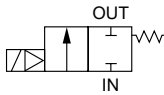
密封材質



注意事項  
(安裝前閱讀)



2/2 N.C.



## 特點

- 特殊環境用管路閥。

## 規格

- IP65 防水線圈
- 連續循環，100% ED
- 開啟時間：100~200ms, 關閉時間：200~400ms

## 電力消耗

線圈功率	2	3	2E
AC (VA)	6.9	8	5.3
DC (W)	6.2	6.8	5.2

## 尺寸

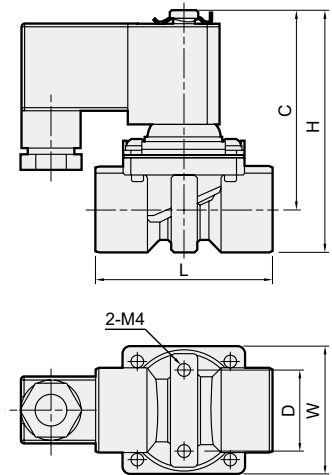
型號	MUSK		
記號 尺寸 (mm)	2	3	2E
C	65		
D	24		
H	77		
L	55		
W	38		
重量 (kg)	0.30	0.35	0.62

## 訂購代號

MUSK - 15 - 0 - J - 2 - D - C - DC24 - G

● 型號	● 記號 15: 1/2	● 流孔 0: 標準	● 線圈 2: 標準 3: 加大型 2E: 防爆型 (*1)	● 電磁鐵 無: 標準 C: 披覆 PTFE	● 配管口螺牙 無: Rc 牙 G: G 牙 NPT: NPT 牙
		● 密封材質 N: NBR J: EPDM V: Viton	● 插座 無: 端子型 D: 附燈型 G: 1/2" NPT Y: 2 條出線 (僅適用線圈 2)	● 電壓種類 AC220V(50/60)Hz AC110V(50/60)Hz DC24V	

\*1. 防爆型線圈 (2E) 不適用附燈型 (D) 插座。



## 規格

\*A: 氣體, L: 液體

MUSK: (SCS14 不銹鋼閥體、#304 閥蓋) 適用流體: 水、空氣、瓦斯、輕油、真空等																					
記號 (配管口徑) Rc	密封 材質	線圈	節流 口徑 mm	溫度 °C				使用壓力 (0~ bar)												CV 值	Torr
				線圈 2,2E		線圈 3		線圈 2				線圈 3				線圈 2E					
				N	J,V	N	J,V	AC		DC		AC		DC		AC		DC			
						A*	L*	A	L	A	L	A	L	A	L	A	L				
15(1/2)	N J V	2 3 2E	15	-5~60	-10~60	-5~60	-10~120	6.5	4.0	4.5	3.0	9.0	7.0	6.0	5.0	5.0	4.0	4.0	3.0	2.0	10 <sup>-1</sup>

# MUSL 系列

2 口 2 位先導膜片式磁門閥 (常閉型)



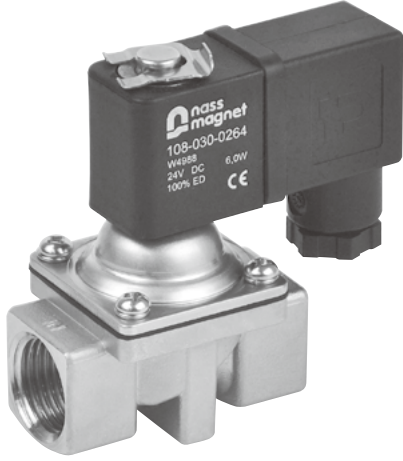
選用表



密封材質



注意事項  
(安裝前閱讀)



## 特點

- 節能、危險流體遮斷。

## 規格

- IP65 防水線圈
- 連續循環，100% ED
- 開啟時間：100~200ms, 關閉時間：200~400ms

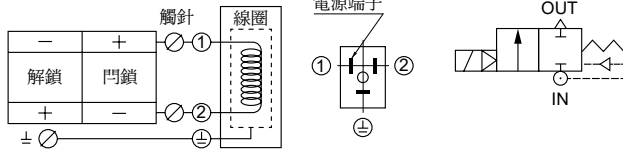
## 電力消耗

電力消耗	2L
DC 6V (W)	6.9
DC 12/24V (W)	6.0

## 尺寸

型號	MUSL
記號 尺寸 (mm)	15
C	65
D	24
H	77
L	55
W	38
重量 (kg)	0.30

### 電路迴路圖



## 訂購代號

MUSL - 15 - 0 - J - L - D - DC12 - G

型號

記號

15: 1/2

流孔

0: 標準

線圈

L: #2L

電壓種類

DC6V  
DC12V  
DC24V

配管口螺牙

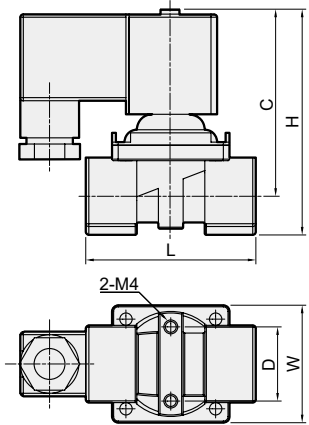
無: Rc 牙  
G: G 牙  
NPT: NPT 牙

密封材質

N: NBR  
J: EPDM  
V: Viton

插座

無: 端子型  
D: 附燈型  
G: 1/2" NPT  
Y: 2 條出線



## 規格

MUSL: (SCS14 不銹鋼閥體、#304 閥蓋) 適用流體: 水、空氣、瓦斯、輕油、真空等

記號 (配管口徑) Rc	密封 材質	線圈	節流 口徑 mm	溫度 °C		使用壓力 (0~ bar)		CV 值	Torr
				線圈 L		線圈 L			
				N	J, V	氣體	液體		
15(1/2)	N J V	2L	15	-5 ~ 60	-10 ~ 60	5	3	2	10 <sup>-1</sup>

# MUST 系列

## 3 口 2 位柱塞式電磁閥 (常閉型)



選用表



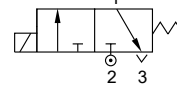
密封材質



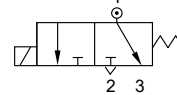
注意事項  
(安裝前閱讀)



### 3/2 功能 1



### 3/2 功能 2



\* 功能 1, 2 使用壓力 bar  
請參規格表。

### 規格

- IP65 防水線圈
- 連續循環, 100% ED
- 防爆等級: EExm II T4 PTB 認證

### 電力消耗

線圈功率	2	3	2E	4	5	3E
AC (VA)	6.9	8.0	5.3	18.0	24.0	8.6
DC (W)	6.2	6.8	5.2	15.0	18.5	10.0

### 尺寸

型號	MUST			
記號 尺寸 (mm)	03	06	08	10
L	25	30	40	42
W	2	25	25	-
	3, 2E	30	30	-
F	22	22	29	29
H	58	63	86	87
C	51	53	75	75
D	18	23	31	31
M	M4	M4	M5	M5
A	-	-	22	24
重量 (kg)	2, 4	0.18	0.23	0.52
	3, 5	0.23	0.28	0.58
	2E, 3E	0.50	0.55	0.83

訂購代號 \* 配管口螺牙標配為 Rc 牙, G、NPT 牙請洽業務。

## MUST - 06 - 2 - N - C - 5 - D - A - AC110

型號

記號

指引

密封材質

線圈

插座

固定孔

電壓種類

03: 1/8  
06: 1/4  
08: 1/4  
10: 3/8

1, 2, 3,  
4, 5, 6, 7

N: NBR  
J: EPDM  
V: Viton  
Z: FFKM

2, 3, 2E  
4, 5, 3E  
(\*1)

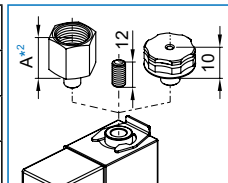
無: 端子型  
D: 附燈型  
G: 1/2" NPT  
Y: 2 條出線  
(僅適用線圈 2)

無: 對邊  
A: 對角孔 (\*3)

AC220V(50/60)Hz  
AC110V(50/60)Hz  
DC24V

### 排氣配件

代號	圖示	描述
U	無	無配件
F		PS 內牙
C		防塵 & 消音螺帽
P		1/8" 外牙



\*1. 防爆型線圈 (2E)、(3E)  
不適用附燈型 (D) 插座。

代號	03	06	08	10
A	19	20	20	22

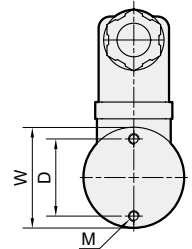
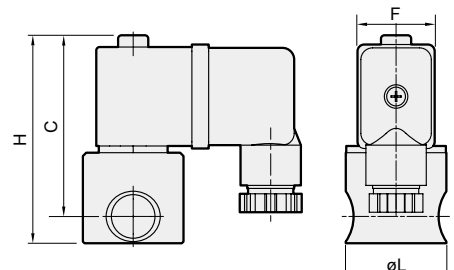
\*3. 僅適用記號 08。

### 規格

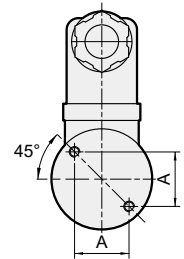
MUST: (303 不銹鋼本體) 適用流體: 空氣、水、輕油 (50cst 以下)、瓦斯、真空等。

記號 (配管口徑) Rc	指引	密封 材質	線圈	節流口徑 mm		溫度 °C						最大使用壓力 bar (最小 0 bar)						CV	真空 Torr						
				本體口	管口	線圈 2, 2E			線圈 3			線圈 2		線圈 3		線圈 2E									
						N	JV	Z	N	JVZ	1	2	1	2	1	2									
03(1/8) 06(1/4)	2	N J V Z	2 3 2E	1.0	1.2	-5 ~ 80	-10 ~ 80	-20 ~ 80	-5 ~ 80	-10 ~ 145	6.5	7.0	8.0	9.0	5.5	5.5	0.03	10 <sup>-1</sup>							
	3			1.3															6.0	7.0	7.0	9.0	4.8	5.5	0.05
	4			1.6															4.0	5.5	3.5	3.5	0.09		
	5			2.0															2.8	5.0	2.0	3.5	0.14		
	6			2.5															1.2	1.5	0.8	0.18			
	6			2.5															1.5	0.8	0.18				

記號 (配管口徑) Rc	指引	密封 材質	線圈	節流口徑 mm		溫度 °C						最大使用壓力 bar (最小 0 bar)						CV	真空 Torr							
				本體口	管口	線圈 4, 3E			線圈 5			線圈 4		線圈 5		線圈 3E										
						N	JV	Z	N	JV	Z	1	2	1	2	1	2									
08(1/4) 10(3/8)	1	N J V Z	4 5 3E	1.3	1.6	-5 ~ 80	-10 ~ 145	-20 ~ 160	-5 ~ 80	-10 ~ 145	-20 ~ 185	9.0	10	12	12	8.0	10	0.05	10 <sup>-2</sup>							
	2			1.6																7.0	8.5	8.5	6.0	6.0	0.10	
	3			2.0																5.5	8.0	7.0	10	5.0	8.0	0.15
	4			2.5																4.0	6.5	5.5	8	3.0	6.5	0.20
	5			3.0																2.5	4.0	2.0	3.1	0.31		
	6			4.0																1.5	4.5	2.5	5.5	1.5	4.5	0.51
	7			5.0																1.0	1.5	0.8	0.65			



**A**  
對角孔



# MUT 系列

3 口 2 位柱塞式電磁閥 (常閉型 / 常開型)



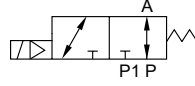
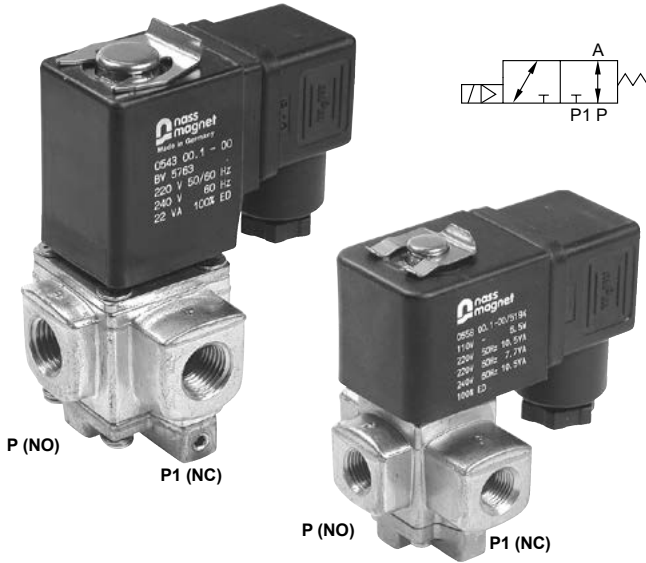
選用表



密封材質



注意事項  
(安裝前閱讀)



## 規格

- IP65 防水線圈
- 連續循環，100% ED
- 防爆等級：EExm II T4 PTB 認證
- 應答：ON 5~20ms, OFF 10~40ms

## 電力消耗

線圈功率	2	3	2E	4	5	3E
AC (VA)	6.9	8.0	5.3	19.5	23.0	9.2
DC (W)	6.0	6.8	5.2	15.0	18.5	10.0

## 尺寸

型號	MUT			
記號 尺寸 (mm)	03	06	08	10
C	48		65	
D	14		22	
E	25		29	
G	51		57	
H	69		87	
L	46		51	
M	M3		M4	
W	32		39	
重量 (kg)	2, 4	0.33	0.5	
	3, 5	0.31	0.6	
	2E, 3E	0.58	0.8	

## 規格

MUT - 10 - 2 - 3 - □ - AC110 - □

規格

記號

指引

線圈

電壓種類

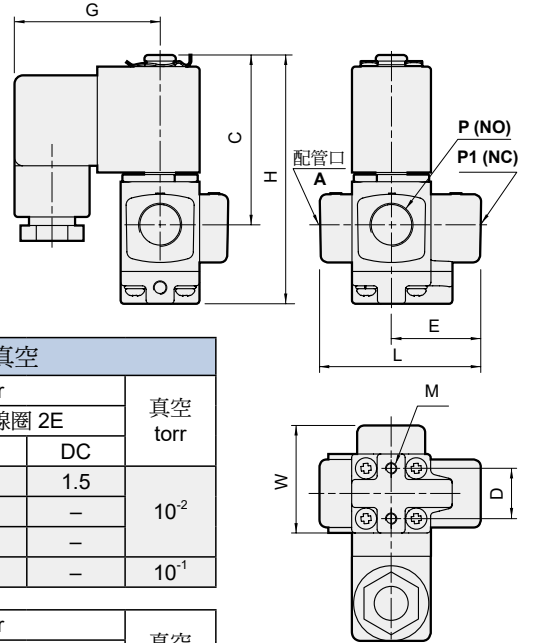
配管口螺牙

03: 1/8	1	2, 3, 2E
06: 1/4	2	4, 5, 3E
08: 1/4	3	(*)
10: 3/8	4	

插座

無：端子型  
D：附燈型  
G：1/2" NPT  
Y：2 條出線  
(僅適用線圈 2)

\* 防爆型線圈 (2E)、(3E)  
不適用附燈型 (D) 插座。



## 規格

MUT: (鍛造銅閥體) 適用流體：空氣、水、輕油、重油 (120 cst max)、瓦斯、真空										
記號 (配管口徑)	指引	密封材質	線圈	節流口徑 mm	密封環 溫度 °C	使用壓力 0~ bar				真空 torr
						線圈 2		線圈 3E		
						AC	DC	AC	DC	
03(1/8) 06(1/4)	1	V*	2 3 2E	1.0	-5~95	6	6	5.5	1.5	10 <sup>-2</sup>
	2			5		5	4.5	-		
	3			2.5		2	2	-		
	4			1.5		0.7	1.5	-	10 <sup>-1</sup>	
記號 (配管口徑)	指引	密封材質	線圈	節流口徑 mm	密封環 溫度 °C	使用壓力 0~ bar				真空 torr
						線圈 4		線圈 5		
						AC/DC	AC/DC	AC	DC	
08(1/4) 10(3/8)	1	V*	4 5 3E	1.3	-5~95	10	14	8	7	10 <sup>-2</sup>
	2			7		12	7	4		
	3			6		10	5	2		
	4			5		8	5	1.5	10 <sup>-1</sup>	

\* V: Viton (FKM)

# MWA / MWH / MWS 系列



## 2 口 2 位前導活塞式電磁閥 (常閉型)



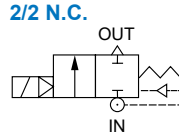
選用表



密封材質



注意事項  
(安裝前閱讀)



### 規格

- IP65 防水線圈。
- 連續循環，100% ED。
- 防爆等級：EExm II T4 或 Eex ia II C T6 PTB 認證。
- 周圍溫度：-15~+50°C (不凍結)。
- 電壓容許差：±8%。
- 在不影響作動下，作任何角度安裝 (線圈為於上方佳)。
- 開啟時間：100~300 ms，關閉時間：300~2000 ms

### 電力消耗

線圈功率	4	5	3E
AC (VA)	19.5	23	9.2
DC (W)	15	18.5	10

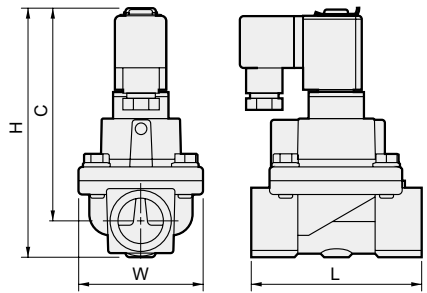
### 訂購代號

\* 配管口螺牙標配為 Rc 牙，G、NPT 牙請洽業務。

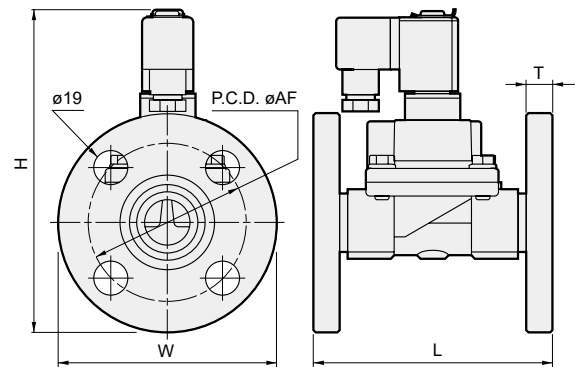
**MWA - 10 - N - 4 - □ - F - AC110**

<p>型號</p> <p>MWA MWH MWS</p>	<p>記號</p> <p>10, 15, 20, 25, 32, 40, 45, 50</p>	<p>線圈</p> <p>4: 標準型 5: 加大型 3E: 防爆型 (*2)</p>	<p>配管方式</p> <p>無: 螺牙 F: 法蘭片</p>	<p>電壓種類</p> <p>AC220V(50/60)Hz AC110V(50/60)Hz DC24V</p>
	<p>密封材質</p> <p>N: NBR V: Viton T: Teflon (*1)</p>	<p>插座</p> <p>無: 端子型 D: 附燈型 G: 1/2" NPT</p>		

\*1. 密封材質若為 (T) Teflon，閥會有稍微的內洩。  
\*2. 防爆型線圈 (3E) 不適用附燈型 (D) 插座。



### F 法蘭 (JIS10K 鐵法蘭)



### 尺寸

型號 記號 尺寸 (mm)	MWA / H / S (螺牙)								MWA / H / S (法蘭)					
	10	15	20	25	32	40	45	50	25	32	40	45	50	
AF	-								90	100	105	105	120	
C	116	117	122	137	151	-								
L	77	82	96	102	123	138	155	155	175	175	-			
H	130	134	142	165	185	185	204	207	221	228	-			
T	-								14	16	16	16	16	
W	51		61	72	76		95		125	135	140	140	155	
重量 (kg)	4	1.14	1.11	1.34	1.82	2.88	2.62	4.80	4.23	4.21	5.99	6.07	8.25	8.35
	5	1.22	1.19	1.42	1.89	2.95	2.69	4.88	4.31	4.29	6.07	6.15	8.33	8.43
	3E	1.44	1.41	1.63	2.11	3.17	2.91	5.09	4.52	4.51	6.29	6.37	8.55	8.65

### 規格

MWA: (鍛銅閥體, 常閉型) 適用流體: 空氣、水、瓦斯												
記號 (配管口徑) Rc	密封 材質	線圈	節流 口徑 mm	溫度 °C		使用壓力 0.5 ~ bar						CV 值
				線圈 4, 5, 3E		線圈 4		線圈 5		線圈 3E		
				N		AC	DC	AC	DC	AC	DC	
10(3/8)	N	4 5 3E	15	-5 ~ 80	8	6	15	10	7	5	3.0	
15(1/2)			8		6	15	10	7	5	4.0		
20(3/4)			8		6	15	10	7	5	6.8		
25(1)			6		4	12	7	4	3	11.0		
32(1 1/4)			6		4	12	7	4	3	16.0		
40(1 1/2)			6		4	12	7	4	3	21.0		
45(1 1/2)			4		3	10	5	3	2	26.0		
50(2)			4		3	10	5	3	2	31.0		

MWH: (鍛銅閥體, 常閉型) 適用流體: 輕油、重油、黏度流體 (最高 120 cst) 等。												
記號 (配管口徑) Rc	密封 材質	線圈	節流 口徑 mm	溫度 °C		使用壓力 0.5 ~ bar						CV 值
				線圈 4, 5, 3E		線圈 4		線圈 5		線圈 3E		
				V		AC	DC	AC	DC	AC	DC	
10(3/8)	V	4 5 3E	15	-10 ~ 145	8	6	15	10	7	5	3.0	
15(1/2)			8		6	15	10	7	5	4.0		
20(3/4)			8		6	15	10	7	5	6.8		
25(1)			6		4	12	7	4	3	11.0		
32(1 1/4)			6		4	12	7	4	3	16.0		
40(1 1/2)			6		4	12	7	4	3	21.0		
45(1 1/2)			4		3	10	5	3	2	26.0		
50(2)			4		3	10	5	3	2	31.0		

MWS: (鍛銅閥體, 常閉型) 適用流體: 蒸氣、高溫流體等。(會有內部微洩)												
記號 (配管口徑) Rc	密封 材質	線圈	節流 口徑 mm	溫度 °C		使用壓力 0.5 ~ bar						CV 值
				線圈 4,3E	線圈 5	線圈 4		線圈 5		線圈 3E		
				T		AC	DC	AC	DC	AC	DC	
10(3/8)	T	4 5 3E	15	-10 ~ 155	-10 ~ 185	8	6	15	10	7	5	3.0
15(1/2)			8			6	15	10	7	5	4.0	
20(3/4)			8			6	15	10	7	5	6.8	
25(1)			6			4	12	7	4	3	11.0	
32(1 1/4)			6			4	12	7	4	3	16.0	
40(1 1/2)			6			4	12	7	4	3	21.0	
45(1 1/2)			4			3	10	5	3	2	26.0	
50(2)			4			3	10	5	3	2	31.0	

# MWD / MWK 系列

2 口 2 位先導膜片式電磁閥 (常閉型)



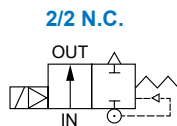
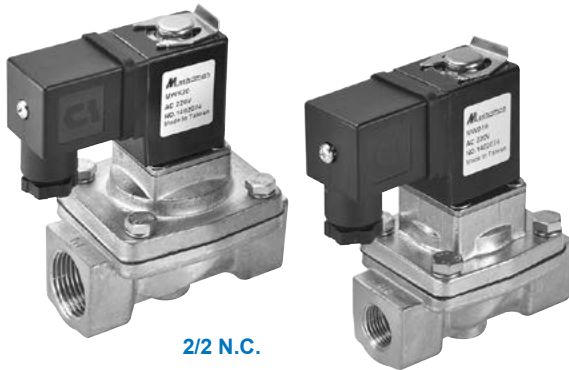
選用表



密封材質



注意事項  
(安裝前閱讀)



## 規格

- IP65 防水線圈。
- 連續循環，100% ED。
- 防爆等級：EExm II T4 PTB 認證。
- 開啟時間：200~500 ms  
關閉時間：1000~4000 ms

## 電力消耗

線圈功率	4	5	3E
AC (VA)	19.5	23.0	9.2
DC (W)	15.0	18.5	10.0

## 訂購代號

MWD - 15 - J - 5 - G - □ - M - AC110 - □

型號

MWD  
MWK

記號

10, 15, 20, 25,  
32, 40, 45, 50

線圈

4: 標準型  
5: 加大型  
3E: 防爆型 (\*)

配管方式

無: 螺牙  
F: 法蘭型

手動裝置

無: 無  
M: 有

電壓種類

AC220V(50/60)Hz  
AC110V(50/60)Hz  
DC24V

配管口螺牙

無: Rc 牙  
G: G 牙  
NPT: NPT 牙  
(不適用法蘭型)

密封材質

N: NBR  
J: EPDM  
V: Viton

插座

無: 端子型  
D: 附燈型  
G: 1/2" NPT

\* 防爆型線圈 (3E) 不適用附燈型 (D) 插座。

## 規格

**MWD:** (低差壓通電開型, 鍛造銅閥體) 適用流體: 水、空氣、液化瓦斯、輕油等。

記號 (配管口徑)	密封 材質	線圈	節流 口徑 mm	溫度 °C			使用壓力 (0.2~ bar)												CV 值
				線圈 4, 5, 3E			線圈 4				線圈 5				線圈 3E				
				N	J	V	AC		DC		AC		DC		AC		DC		
							氣體	液體	氣體	液體	氣體	液體	氣體	液體	氣體	液體	氣體	液體	
10(3/8)	N J V	4 5 3E	18	-10 ~ 80	-10 ~ 145	12	10	1.5	1.5	13	12	5	5	5	2	1	1	3.2	
15(1/2)			12			10	1.5	1.5	13	12	5	5	5	2	1	1	4.2		
20(3/4)			10			8	1.5	1.5	12	10	5	5	5	2	0.7	0.7	8.0		
25(1)			9			8	1.2	1.2	12	10	4	4	5	2	0.5	0.5	11.0		
32(1 1/4)			9			8	1	1	12	10	3	3	4	2	-	-	16.0		
40(1 1/2)			9			8	1	1	12	10	3	3	4	2	-	-	21.0		
45(1 1/2)			8			3	-	-	10	7	1	1	4	0.1	-	-	26.0		
50(2)			8			3	-	-	10	7	1	1	4	0.1	-	-	31.0		

**MWK:** (零差壓通電開型, 鍛造銅閥體) 適用流體: 真空、水、空氣、瓦斯、輕油等。

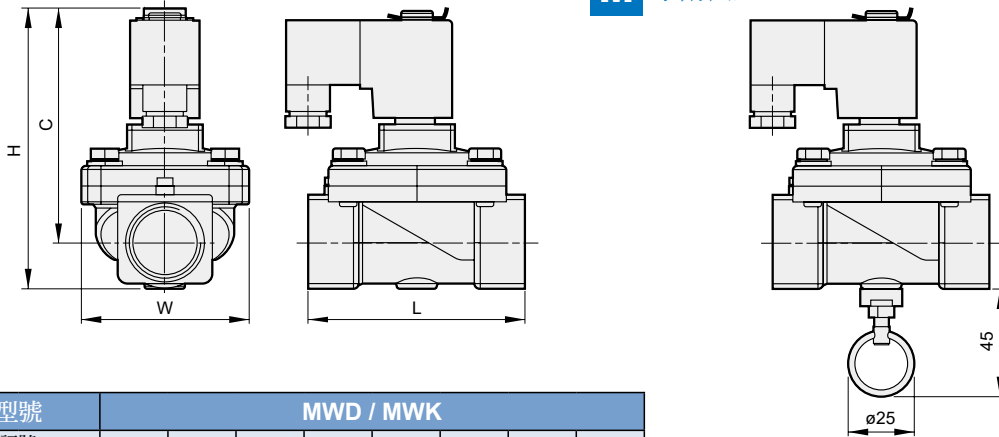
記號 (配管口徑)	密封 材質	線圈	節流 口徑 mm	溫度 °C			使用壓力 (0~ bar)										CV 值	真空 Torr
				線圈 4, 5, 3E			線圈 4		線圈 5				線圈 3E					
				N	J	V	AC		AC		DC		AC					
							氣體	液體	氣體	液體	氣體	液體	氣體	液體	氣體	液體		
10(3/8)	N J V	4 5 3E	18	-10 ~ 80	-10 ~ 145	10	7	12	10	4	4	7	2	3.2	10 <sup>-2</sup>			
15(1/2)			10			7	12	10	4	4	7	2	4.2					
20(3/4)			9			7	11	10	3.5	3.5	7	1.5	8.0					
25(1)			9			6.5	11	10	3	3	7	1.2	11.0					
32(1 1/4)			8			5.5	10	10	2	2	7	0.8	16.0					
40(1 1/2)			8			5.5	10	10	2	2	7	0.8	21.0					
45(1 1/2)			7			3.5	10	5.5	1	1	1	0.2	26.0					
50(2)			7			3.5	10	5.5	1	1	1	0.2	31.0					

\* 真空使用時, 請於出口側抽真空。

# MWD / MWK 外觀尺寸 & 重量

2 口 2 位先導膜片式電磁閥 (常閉型)

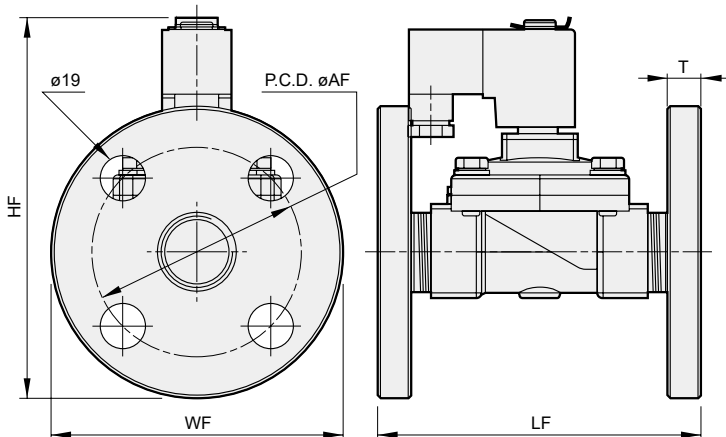
## M 手動裝置



逆時針：關  
順時針：開

型號	MWD / MWK								
記號 尺寸 (mm)	10	15	20	25	32	40	45	50	
C	93	95	99	107	107	118	118		
L	77	82	96	102	102	123	123		
H	107	112	119	135	135	152	152		
W	51	61	72	76	76	95	95		
重量 (kg)	線圈 4	0.86	0.83	1.02	1.42	2.10	1.85	3.80	3.22
	線圈 5	0.95	0.92	1.10	1.51	2.18	1.93	3.88	3.30
	線圈 3E	1.15	1.12	1.30	1.71	2.38	2.13	4.08	3.51

## F 法蘭 (JIS10K 鐵法蘭)



型號	MWD-F / MWK-F					
記號 尺寸 (mm)	25	32	40	45	50	
AF	90	100	105	105	120	
HF	161	174	177	188	195	
LF	138	155	155	175	175	
T	14	16	16	16	16	
WF	125	135	140	140	155	
重量 (kg)	線圈 4	3.82	5.21	5.30	7.25	7.34
	線圈 5	3.90	5.30	5.38	7.34	7.43
	線圈 3E	4.10	5.50	5.59	7.54	7.63

# MYA / MYS 系列

2 口 2 位 活 塞 式 電 磁 閥 ( 常 閉 型 )



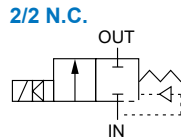
選用表



密封材質



注意事項  
(安裝前閱讀)



## 規格

- Y 型鍛造銅閥體
- IP65 防水線圈
- 連續循環，100% ED
- 防爆等級：EExm II T4 PTB 認證

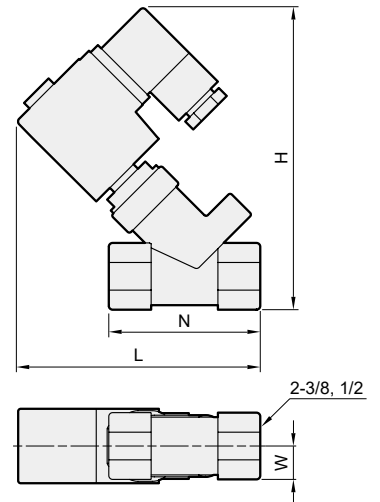
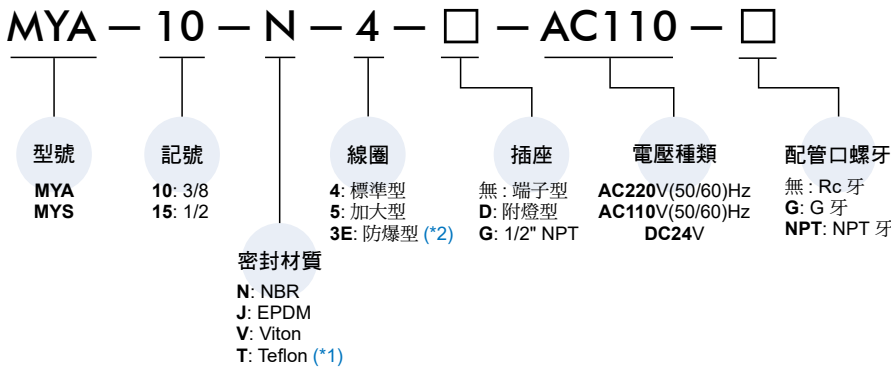
## 電力消耗

線圈功率	4	5	3E
AC (VA)	17.6/15.4	33/23	9.2
DC (W)	15	18.5	10

## 尺寸

型號	MYA / MYS	
記號 尺寸 (mm)	10	15
H	118.0	
L	95.0	
N	59.0	
W	13.0	
重量 (kg)	0.55	

## 訂購代號



\*1. 密封材質若為 (T) Teflon，閥會有稍微的內洩。

\*2. 防爆型線圈 (3E) 不適用附燈型 (D) 插座。

MYA: (鍛造銅閥體) 適用流體: 水、空氣、高溫流體													
記號 (配管口徑)	密封 材質	線圈	節流 口徑 mm	溫度 5~°C				使用壓力 bar					CV 值
				線圈 4		線圈 5, 3E		線圈 4		線圈 5		線圈 3E	
				N	J, V	N	J, V	AC	DC	AC	DC	AC/DC	
10(3/8)	N, J, V	4, 5, 3E	12	95	120	95	145	0.3~16	0.3~10	0.3~20	0.3~12	0.3~5	1.9
15(1/2)			12					0.3~16	0.3~10	0.3~20	0.3~12	0.3~5	2.6

MYS: (鍛造銅閥體) 適用流體: 蒸氣高溫流體											
記號 (配管口徑)	密封 材質	線圈	節流 口徑 mm	溫度 5~°C		使用壓力 bar					CV 值
				線圈 4, 3E	線圈 5	線圈 4		線圈 5		線圈 3E	
				T	T	AC	DC	AC	DC	AC/DC	
10(3/8)	T*	4, 5, 3E	12	158	185	0.3~5	0.3~2	0.3~10	0.3~7	0.3~5	1.9
15(1/2)			12								2.6

\* 密封材質為 (T) Teflon 時會有 400cc/min. 以下氣體洩漏量。

# MZS 系列

2 口 2 位直動柱塞式電磁閥 (常閉型)



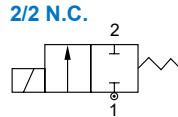
選用表



密封材質



注意事項  
(安裝前閱讀)



## 規格

- IP65 防水線圈
- 連續循環 · 100% ED
- 防爆等級：EExm II T4 PTB 認證

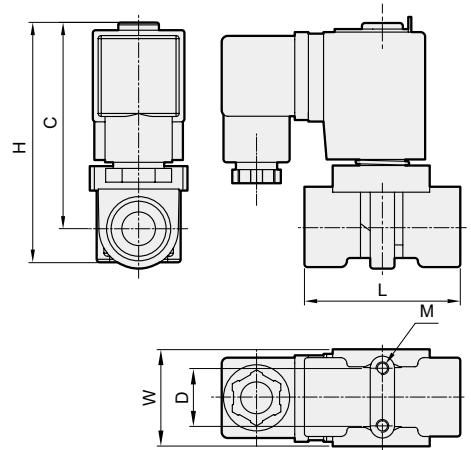
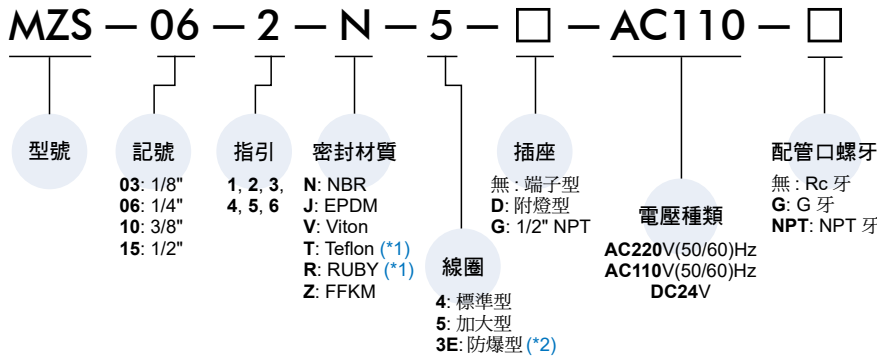
## 電力消耗

線圈功率	4	5	3E
AC (VA)	18.0	24.0	8.6
DC (W)	15.0	18.5	10.0

## 尺寸

型號	MZS				
	03	06	10	15	
記號					
尺寸 (mm)					
L	41		51.5		
W	線圈 4		32		
	線圈 5		36		
	線圈 3E		36		
H	74.5		80.5		
C	66		68		
D	16		19		
M	M3×0.5		M4×0.7		
N.W (kg)	線圈 4	0.37	0.36	0.45	0.43
	線圈 5	0.45	0.44	0.53	0.51
	線圈 3E	0.67	0.66	0.75	0.73

## 訂購代號



\*1. 密封材質若為 (T) Teflon、(R) RUBY，閥會有稍微的內洩。  
\*2. 防爆型線圈 (3E) 不適用附燈型 (D) 插座。

MZS: (鍛造銅閥體, 2 口 2 位常閉型) 適用流體: 水、空氣、瓦斯、輕油 (50cst 以下)、真空等																					
記號 (配管口徑)	索引	密封 材質	線圈	節流 口徑 mm	溫度 °C									最大使用壓力 bar (最小 0 bar)						CV 值	真空 torr
					線圈 4, 3E			線圈 5			線圈 4		線圈 5		線圈 3E						
					N	JV	TRZ	N	JV	TRZ	AC	DC	AC	DC	AC	DC					
03(1/8) 06(1/4) 10(3/8) 15(1/2)	1	N J V T R Z	4 5 3E	1.6								30	20	40	30	25	20	0.10	10 <sup>-2</sup>		
	2			2.0							24	14	30	28	16	12	0.15				
	3			2.5	-5	-10	-20	-5	-10	-20	17	10	24	20	10	8	0.20				
	4			3.0	80	145	160	80	145	185	10	6	16	13	7	6	0.31				
	5			4.0							8	4	12	8	4.5	3.5	0.54				
	6			5.0							6	2	9	5	2.5	2	0.80				

\* 密封材質 (T)、(R) 最大節流口徑為 T=4.0mm, R=2.5mm。  
\* 密封材質 (T)、(R) 會有微漏問題，不適用真空、易燃和具危險性流體。

# MZT 系列

3 口 2 位直動柱塞式電磁閥 (常閉型)



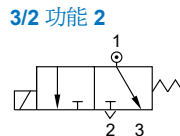
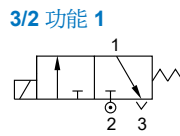
選用表



密封材質



注意事項  
(安裝前閱讀)



## 規格

- IP65 防水線圈
- 連續循環 · 100% ED
- 防爆等級: EExm II T4 PTB 認證

## 電力消耗

線圈功率	4	5	3E
AC (VA)	18	24.0	8.6
DC (W)	15	18.5	10.0

## 尺寸

型號	MZT				
記號 尺寸 (mm)	03	06	10	15	
L	41		51.5		
W	線圈 4		32		
	線圈 5		36		
	線圈 3E		36		
H	74.5		80.5		
C	66		68		
D	16		19		
M	M3×0.5		M4×0.7		
N.W (kg)	線圈 4	0.37	0.36	0.45	0.43
	線圈 5	0.45	0.44	0.53	0.51
	線圈 3E	0.70	0.69	0.78	0.76

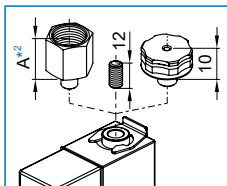
## 訂購代號

MZT - 06 - 2 - N - C - 5 - D - AC110 - □

型號	記號	指引	密封材質	線圈	插座	配管口螺牙
	03: 1/8" 06: 1/4" 10: 3/8" 15: 1/2"	1, 2, 3, 4, 5, 6, 7	N: NBR J: EPDM V: Viton Z: FFKM	4: 標準型 5: 加大型 3E: 防爆 (*1)	無: 端子型 D: 附燈型 G: 1/2" NPT	無: Rc 牙 G: G 牙 NPT: NPT 牙
					電壓種類	
					AC220V(50/60)Hz AC110V(50/60)Hz DC24V	

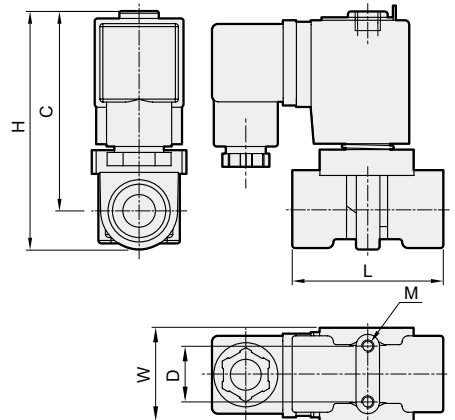
### 排氣配件

U	無	無配件
F	PS 內牙	
C	防塵 & 消音螺帽	
P	1/8" PS 外牙	



\*1. 防爆型線圈 (3E) 不適用附燈型 (D) 插座。

*2.	記號	03	06	10	15
A		19	20	22	-



MZT: (鍛造銅閥體, 3 口 2 位常閉型) 適用流體: 水、空氣、瓦斯、輕油 (50cst 以下)、真空等。

記號 (配管 口徑)	指引	密封 材質	線圈	節流口徑 mm		溫度 °C						最大使用壓力 bar (最小 0 bar)						CV 值	真空 torr		
				本體	頂點	線圈 4, 3E			線圈 5			線圈 4		線圈 5		線圈 3E					
						N	JV	Z	N	JV	Z	1	2	1	2	1	2				
				AC/DC, 功能																	
03(1/8)	1	N J V Z	4 5 3E	1.3	1.6	-5	-10	-20	-5	-10	-20	1	2	1	2	1	2	0.05	10 <sup>-2</sup>		
	2			1.6	7							10	8.5	12	8	6	10			0.10	
	3			2.0	5.5							8	7	10	5	8	0.15				
06(1/4)	4			N J V Z	4 5 3E	2.5	2.5	~ 80	~ 145	~ 160	~ 80	~ 145	~ 185	4	6.5	5.5	8	3	6.5	0.20	10 <sup>-2</sup>
5	3.0					2.5	4							2	0.31						
6	4.0					1.5	4.5							2.5	5.5	1.5	4.5	0.51			
10(3/8)	5					N J V Z	4 5 3E	3.0	3.0	~ 80	~ 145	~ 160	~ 80	~ 145	~ 185	1	4.5	1.5	5.5	0.8	4.5
6	4.0	1.5	4.5					2.5	5.5							1.5	4.5	0.51			
7	5.0	1	1.5					0.8	0.65												

# MU\* 系列

## 電磁閥 (管路型)



### 快速參照圖表

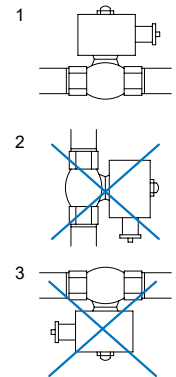
該記號表示使用較佳之場合 (●●● 最佳 ●● 較佳)

型號	MUD / MUS	MUA	MUDC	MSUS	MUAO	MUW	MUW-NO	MUW-F
圖片								
配管口	1/8"~3/8"	1/4", 3/8"	1/4"~1"	1/8"~2"	1/4"~1/2"	3/8"~2"	3/8"~2"	1 1/4"~4"
使用壓力 (MPa)	0~2	0~1	0~0.1	0~1	0.05~1.5	0~2	0~0.7	0.02~0.8
流體溫度 °C	-5~+130°C	-5~+80°C	-5~+80°C	-5~+185°C	-5~+80°C	-5~+80°C	-5~+80°C	-5~+80°C
水蒸氣	●●			●●●				
水	●●●	●●●	●●●	●●●	●●	●●●	●●●	●●●
空氣	●●●	●●●	●●	●●●	●●●	●●●	●●●	●●●
輕油	●●			●●	●●●	●●	●●	●●
瓦斯	●●			●●			●●	
真空	●●	●●		●●			●●	

型號	MUG / MUV	MUAW	MUS / MUS-F	MSUW	MSUW-F	MUPS
圖片						
配管口	3/8"~2"	1/2"~2"	1/2"~4"	1/2"~2"	1/2"~2"	1/2"~1"
使用壓力 (MPa)	0~0.7	0.05~1.5	0.05~1	0~2	0~2	0.05~1
流體溫度 °C	-5~+80°C	-5~+80°C	-5~+185°C	-5~+80°C	-5~+80°C	-5~+185°C
水蒸氣			●●●			●●●
水	●●	●●●	●●●	●●●	●●●	●●●
空氣	●●	●●●	●●●	●●●	●●●	●●●
輕油			●●	●●	●●	●●
瓦斯	●●●					
真空	●●●			●●	●●	

### 電磁閥配管說明

⚠ 本產品不適用於倒立配管及垂直配管，需水平配管，避免動作不流暢、機件發生問題。



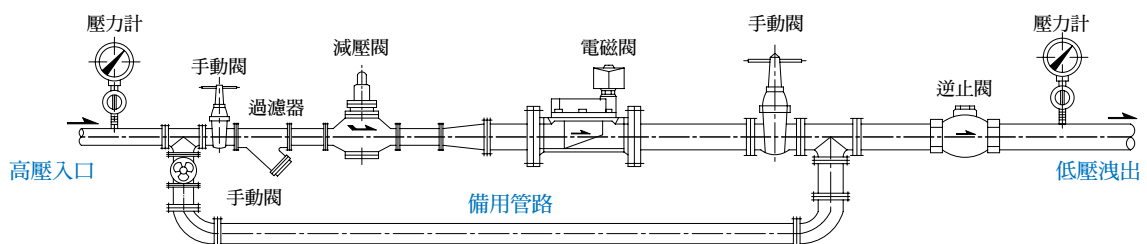
### 電磁閥使用安裝注意事項

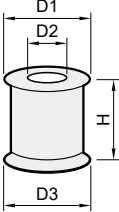
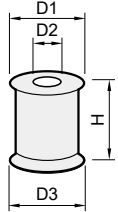
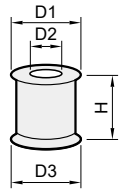
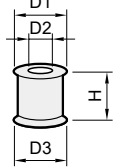
1. 安裝前管路內雜質，必須先行清理乾淨。
2. 為了延長使用壽命，應於電磁閥前端安裝 Y 型過濾器。
3. 販售及安裝時，需確認使用之流體、現場使用之電壓、使用之壓力、流體溫度等條件。
4. 請參考正確安裝配管使用圖。

### 註記 出線型線圈電線顏色

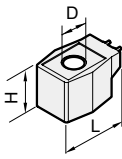
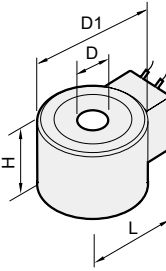
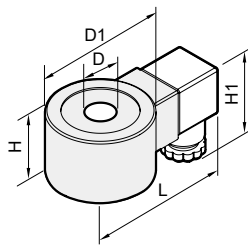
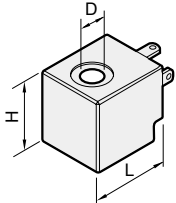
電壓	AC110V	AC220V	其他電壓
顏色	藍色	紅色	藍色 + 紅色

標準電壓：AC110V/220V (50/60)Hz



型式	大型線圈				中大型線圈				中型線圈				小型線圈			
尺寸 (mm)																
	D1	D2	D3	H	D1	D2	D3	H	D1	D2	D3	H	D1	D2	D3	H
	ø60.7	ø23	ø63.2	53.1	ø42.3	ø11.6	ø44.4	42.1	ø42.5	ø16.5	ø44.4	34.4	ø37.3	ø14.2	ø37.5	29.2
型號	MUAW-15~50 MUS-15~50 MUDC(TF)-20~25				MUD-15 MUD-10(8mm)				MUA-10 MUS-10 MUD-10(H)(NO) MSUS-10 MUAO-8~15 MUDC-8~15(TF) MUW(F)-10~25(NO) MUW(F)-35-1~50-1(NO) MUV-10~50 MUG-10~50 MSUW(F)-10~25(NO) MSUW(F)-35-1~50-1(NO) MUPS(F)-15~25 MSUS(F)-15~50(NO) MUW-35F~100F(NO)				MUA-8 MUD-6~8(H) MUD-6 NO~8 NO MSUS-6 NO~8 NO			

### 防水線圈

型式	小型防水線圈			中型防水線圈				DIN 德規 43650 插頭式線圈					NASS		
尺寸 (mm)															
	D	L	H	D	D1	L	H	D	D1	L	H	H1	D	L	H
	ø14.1	50.5	32.4	ø16.3	ø56	69.3	38.2	ø16.3	ø56	97	38.2	52	ø14.6	71.1	42.3
型號	MUA-8 MUS-6~8 MSUS-6~8 MUD-6~8(H)			MUA-10 MUS-10 MUD-10(H)(NO) MSUS-10 MUAO-8~15 MUDC-8~15(TF) MUW(F)-10~25(NO) MUW(F)-35-1~50-1(NO)				MUV-10~50 MUG-10~50 MSUW(F)-10~25(NO) MSUW(F)-35-1~50-1(NO) MUPS(F)-15~25 MSUS(F)-15~50(NO) MUW-35F~100F(NO)					MUD-10 MSUS-10 MUW(F)-10~25 MUG-10~25 MUV-10~25 MSUW(F)-10~25 MUPS(F)-10~25 MSUS(F)-15~50		

# MUD / MUS 系列



## 2 口 2 位直動柱塞式電磁閥 (常閉型 / 常開型)



選用表



MU\* 參照表



密封材質

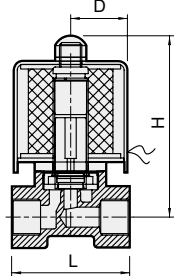


注意事項  
(安裝前閱讀)

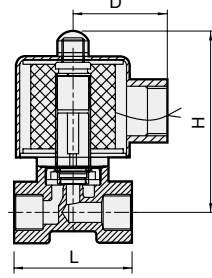
小流量系列，二口二位電磁閥，常開型 / 常閉型，口徑自 1/8" ~ 1/2"  
適用流體：水，空氣、蒸氣、輕油、瓦斯、真空。



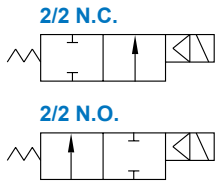
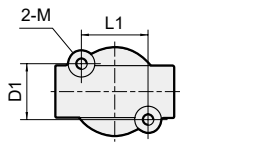
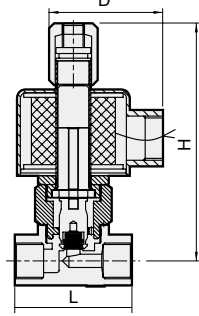
MUD/MUS-6,8



MUD-10,15/MUS-10



MUD-NO



### 訂購代號

MUD - 6 H - NO - □ - G - AC110 - G

型號  
MUD  
MUS

配管口徑  
6: 1/8"  
8: 1/4"  
10: 3/8"  
15: 1/2"

操作壓力  
無：一般型  
H：高壓型

無：常閉型  
NO：常開型

線圈  
無：標準鐵殼型線圈  
D: DIN 端子線圈 130°C 以下  
I: 防水線圈 130°C 以下  
(D/I 防水線圈依規格表選購)

使用流體	
W	水、空氣
G	瓦斯
LO	輕油 (*1)
VA	真空
T	水蒸氣

(僅適用 MUS)

電壓種類  
AC220V(50/60)Hz  
AC110V(50/60)Hz  
DC24V

配管口螺牙  
無：Rc 牙  
G：G 牙  
NPT：NPT 牙

\*1. 柴油、汽油請另註明

型號	D / I 線圈	配管 口徑	CV 值	節流口徑 (mm)	流體 溫度 °C	使用壓力範圍 MPa					真空 Torr	尺寸 (mm)					重量 (kg)	
						水	空氣	蒸氣	輕油	瓦斯		L	H	D	L1	D1		M
MUD-6	◎	Rc1/8"	0.23	2.5	-5~+80	0~0.7	0~0.7	—	0~0.7	0~0.7	0~10 <sup>-3</sup>	41	66	21.5	23	19.3	M4×0.7	0.32
MUD-8	◎	Rc1/4"	0.23	2.5	-5~+80	0~0.7	0~0.7	—	0~0.7	0~0.7	0~10 <sup>-3</sup>	41	66	21.5	23	19.3	M4×0.7	0.31
MUD-8	◎	Rc1/4"	0.58	4.0	-5~+80	0~0.3	0~0.3	—	0~0.3	0~0.3	0~10 <sup>-3</sup>	41	66	21.5	23	19.3	M4×0.7	0.31
MUD-8		Rc1/4"	0.79	6.0	-5~+80	0~0.1	0~0.1	—	0~0.1	0~0.1	0~10 <sup>-3</sup>	41	66	21.5	23	19.3	M4×0.7	0.31
MUD-8H		Rc1/4"	0.18	1.2	-5~+130	0~2	0~2	—	0~2	0~2	0~10 <sup>-3</sup>	41	66	21.5	23	19.3	M4×0.7	0.31
MUD-10	●	Rc3/8"	0.58	4.0	-5~+80	0~1	0~1	—	0~1	0~1	0~10 <sup>-3</sup>	53	75	48	20	21.0	M5×0.8	0.53
MUD-10		Rc3/8"	0.79	8.0	-5~+80	0~0.3	0~0.5	—	0~0.3	0~0.5	0~10 <sup>-3</sup>	53	90	48	20	21.0	M5×0.8	0.65
MUD-10H	●	Rc3/8"	0.45	2.0	-5~+130	0~2	0~2	—	0~2	0~2	0~10 <sup>-3</sup>	53	75	48	20	21.0	M5×0.8	0.54
MUD-15		Rc1/2"	0.58	8.0	-5~+80	0~0.3	0~0.5	—	0~0.3	0~0.5	0~10 <sup>-3</sup>	53	90	48	20	21.0	M5×0.8	0.64
MUS-6	◎	Rc1/8"	0.23	2.5	-5~+185	—	—	0~0.7	0~0.7	—	—	41	66	21.5	—	—	—	0.32
MUS-8	◎	Rc1/4"	0.23	2.5	-5~+185	—	—	0~0.7	0~0.7	—	—	41	66	21.5	23	19.3	M4×0.7	0.32
MUS-10	●	Rc3/8"	0.23	4.0	-5~+185	—	—	0~1	0~1	—	—	53	75	48	20	21.0	M5×0.8	0.54
MUD-6-NO		Rc1/8"	0.23	2.5	-5~+80	0~0.7	0~0.7	—	0~0.7	0~0.7	0~10 <sup>-3</sup>	41	87	21.5	23	19.3	M4×0.7	0.44
MUD-8-NO		Rc1/4"	0.23	2.5	-5~+80	0~0.7	0~0.7	—	0~0.7	0~0.7	0~10 <sup>-3</sup>	41	87	21.5	23	19.3	M4×0.7	0.43
MUD-8-NO		Rc1/4"	0.58	4.0	-5~+80	0~0.3	0~0.3	—	0~0.3	0~0.3	0~10 <sup>-3</sup>	41	87	21.5	23	19.3	M4×0.7	0.43
MUD-8-NO		Rc1/4"	0.79	6.0	-5~+80	0~0.1	0~0.1	—	0~0.1	0~0.1	0~10 <sup>-3</sup>	41	87	21.5	23	19.3	M4×0.7	0.43
MUD-8H-NO		Rc1/4"	0.18	1.2	-5~+130	0~2	0~2	—	0~2	0~2	0~10 <sup>-3</sup>	41	87	21.5	23	19.3	M4×0.7	0.43
MUD-10-NO	●	Rc3/8"	0.58	4.0	-5~+80	0~1	0~1	—	0~1	0~1	0~10 <sup>-3</sup>	53	105	48	20	21.0	M5×0.8	0.7

\* ◎ D/I 線圈為特殊訂製，需另詢價。

\* MUD-6, 8-NO 電壓為 DC24V，高度 H 為 79.5mm。

\* 真空使用時，請於出口側抽真空。



# MUDC 系列

## 2 口 2 位直動膜片式電磁閥 (常閉型)



選用表



MU\* 參照表

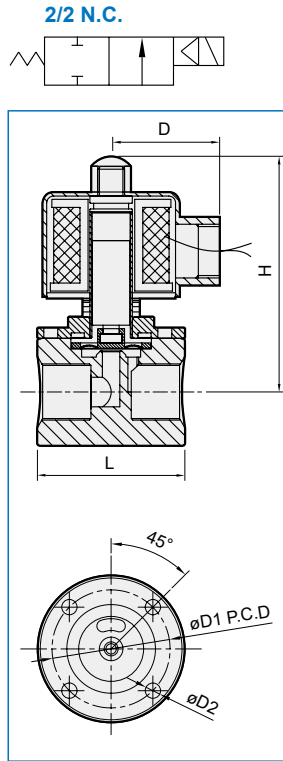


密封材質



注意事項  
(安裝前閱讀)

耐酸鹼中流量系列，二口二位電磁閥，口徑自 1/4"~1"  
適用流體：水、空氣。



### 規格與性能

- 屬直動式常閉型電磁閥。
- 可在無壓差下，直接操作。
- PVC 材質閥體可耐酸、鹼 (PH 值 3~11)。
- PTFE 材質閥體可耐強酸、強鹼 (PH 值 0~14)。
- AC 電壓容許差：±10%，DC 電壓容許差：±1%。

### 材質

型號	MUDC	MUDC-TF
零件名稱		
閥體	PVC	PTFE (Teflon)
線圈	特殊銅線 H 級	
電磁管	不銹鋼	
彈簧	不銹鋼	
電磁活動鐵心	不銹鋼	
止漏墊圈	合成橡膠	
膜片	PTFE (Teflon)	

### 注意事項

- 裝配時，管路必須清理乾淨。
- 為了延長使用壽命，應於電磁閥前安裝過濾器。
- 安裝須採用水平配管，不建議垂直式配管。

### 不適用以下情況的流體

- 溫度高時為液態，冷卻時為固態。
- 黏度超過 20cst 以上流體者。
- 流體溫度超過攝氏 80°C。

### 訂購代號

MUDC - 8 - □ - □ - AC110 - G

型號

配管口徑

無：PVC 閥體  
TF：PTFE 閥體

線圈

電壓種類

配管口螺牙

8: 1/4"  
10: 3/8"  
15: 1/2"  
20: 3/4"  
25: 1"

無：標準鐵殼型線圈  
D：DIN 端子線圈 130°C 以下  
(依規格表選購)

AC220V(50/60)Hz  
AC110V(50/60)Hz  
DC24V

無：Rc 牙  
G：G 牙  
NPT：NPT 牙

型號	DIN 線圈	配管口徑	CV 值	節流口徑 (mm)	流體溫度 °C	使用壓力範圍 MPa		尺寸 (mm)					重量 (kg)
						水	空氣	L	H	D	D1	D2	
MUDC-8	●	Rc1/4"	0.28	6.5	-5~+80	0~0.1	0~0.1	50	90	48	45	5.2	0.53
MUDC-10	●	Rc3/8"	0.28	6.5	-5~+80	0~0.1	0~0.1	50	90	48	45	5.2	0.52
MUDC-15	●	Rc1/2"	0.28	6.5	-5~+80	0~0.1	0~0.1	55	93	48	45	5.2	0.58
MUDC-20		Rc3/4"	3.5	10	-5~+80	0~0.05	0~0.05	76	119	58	-	-	1.84
MUDC-25		Rc1"	3.5	10	-5~+80	0~0.05	0~0.05	76	119	58	-	-	1.80
MUDC-8-TF	●	Rc1/4"	0.28	6.5	-5~+80	0~0.1	0~0.1	50	90	48	45	5.2	0.53
MUDC-10-TF	●	Rc3/8"	0.28	6.5	-5~+80	0~0.1	0~0.1	50	90	48	45	5.2	0.52
MUDC-15-TF	●	Rc1/2"	0.28	6.5	-5~+80	0~0.1	0~0.1	55	93	48	45	5.2	0.58
MUDC-20-TF		Rc3/4"	4	13.0	-5~+80	0~0.05	0~0.05	76	119	58	-	-	1.76
MUDC-25-TF		Rc1"	4	13.0	-5~+80	0~0.05	0~0.05	76	119	58	-	-	1.73

\* 特殊訂製請洽業務人員。

# MSUS 系列 小流量

## 2 口 2 位直動柱塞式電磁閥 (常閉型 / 常開型)



選用表



MU\* 參照表



密封材質

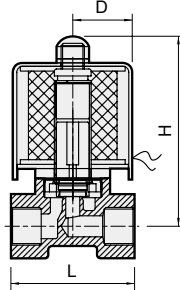


注意事項  
(安裝前閱讀)

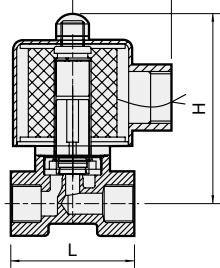
小流量系列，二口二位電磁閥，常閉型 / 常開型，口徑自 1/8" ~ 3/8"  
適用流體：水、空氣、水蒸氣、瓦斯、輕油、真空。



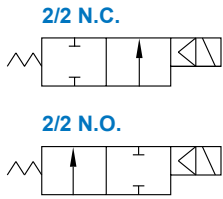
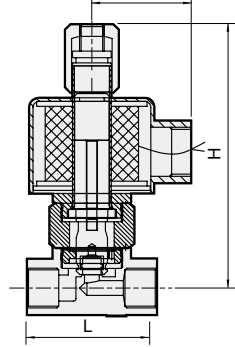
MSUS-6~8



MSUS-10



MSUS-NO



### 規格與性能

- 直動式常閉型 / 常開型電磁閥。
- 可在無壓差下，直接操作。
- 可訂製 NBR、Viton、Silicone、EPDM 止漏塞頭材質使用。
- AC 電壓容許差：±10%，DC 電壓容許差：±1%。

### 材質

零件名稱	MSUS	MSUS-NO
閥體	不銹鋼 #304 (選購 #316)	
線圈	特殊銅線 H 級	
電磁管	不銹鋼	
彈簧	不銹鋼	
電磁活動鐵心	不銹鋼	
止漏塞頭	PTFE, NBR	Viton
止漏墊圈	PTFE, NBR	NBR

### 注意事項

- 裝配時，管路必須清理乾淨。
- 為了延長使用壽命，應於電磁閥前安裝過濾器。
- 安裝須採用水平配管，不建議垂直式配管。

### 不適用以下情況的流體

- 溫度高時為液態，冷卻時為固態。
- 腐蝕性流體。
- 常閉型：黏度超過 50cst 以上流體者。
- 常開型：黏度超過 20cst 以上流體者。
- 流體溫度超過攝氏 130°C，防水線圈外殼易變形。

### 訂購代號

MSUS — 8 — NO — □ — G — AC110 — G

型號

配管口徑

無：常閉型  
NO：常開型

線圈

使用流體

電壓種類

配管口螺牙

T: 水蒸氣 AC220V(50/60)Hz  
G: 瓦斯 AC110V(50/60)Hz  
LO: 輕油 (\*1) DC24V  
VA: 真空  
W: 水、空氣

無：Rc 牙  
G: G 牙  
NPT: NPT 牙

無：標準鐵殼型線圈

D: DIN 端子線圈 130°C 以下 (依規格表選購) \*1. 柴油、汽油請另註明

I: 防水線圈 130°C 以下 (依規格表選購)

型號	D / I 線圈	配管 口徑	CV 值	節流口徑 (mm)	流體溫度 (°C)	使用壓力範圍 MPa (*1)					真空 Torr	尺寸 (mm)					重量 (kg)		
						水	空氣	蒸氣	輕油	瓦斯		L	H	D	L1	D1		M	
NC	MSUS-6	•	Rc1/8"	0.23	2.5	-5~+185	0~0.7	0~0.7	0~0.7	0~0.7	0~0.7	0~10 <sup>-3</sup>	41	68	21.5	23	19.3	M4×0.7	0.34
	MSUS-8	•	Rc1/4"	0.23	2.5	-5~+185	0~0.7	0~0.7	0~0.7	0~0.7	0~0.7	0~10 <sup>-3</sup>	41	68	21.5	23	19.3	M4×0.7	0.33
	MSUS-10	•	Rc3/8"	0.58	4.0	-5~+185	0~1	0~1	0~1	0~1	0~1	0~10 <sup>-3</sup>	53	83	48	20	21	M5×0.8	0.54
NO	MSUS-6-NO		Rc1/8"	0.23	2.5	-5~+130	0~0.7	0~0.7	-	0~0.7	0~0.7	0~10 <sup>-3</sup>	41	87	21.5	23	19.3	M4×0.7	0.34
	MSUS-8-NO		Rc1/4"	0.23	2.5	-5~+130	0~0.7	0~0.7	-	0~0.7	0~0.7	0~10 <sup>-3</sup>	41	87	21.5	23	19.3	M4×0.7	0.33
	MSUS-10-NO	•	Rc3/8"	0.58	4.0	-5~+130	0~1	0~1	-	0~0.7	0~1	0~10 <sup>-3</sup>	53	105	48	20	21	M5×0.8	0.54

\*1. 使用流體為蒸氣、輕油，則止漏塞頭材質為 PTFE。使用流體為瓦斯、真空，則止漏塞頭材質為 NBR。  
使用流體為水、空氣，則 PTFE 和 NBR 材質皆適用。止漏塞頭為 MBR 時，流體溫度為 -5~+80°C。

\*2. 真空使用時，請於出口側抽真空。

\*3. 特殊訂製請洽業務人員。

# MSUS 系列 大流量



## 2 口 2 位引導活塞式電磁閥 (常閉型 / 常開型)

Mindman



選用表



MU\* 參照表

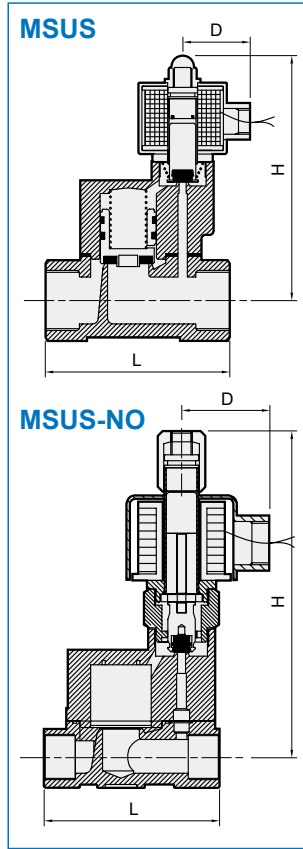
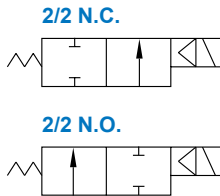


密封材質



注意事項  
(安裝前閱讀)

大流量系列，二口二位電磁閥，常開型 / 常閉型，口徑自 1/2" ~ 2"  
適用流體：水、空氣、水蒸氣、輕油。



### 規格與性能

- 屬複動活塞引導式常閉型 / 常開型電磁閥。
- 可訂製 NBR、Silicone、EPDM 止漏塞頭材質使用。
- AC 電壓容許差：±10%，DC 電壓容許差：±1%。

### 材質

零件名稱	MSUS	MSUS-NO
閥體	不銹鋼 #304 (選購 #316)	
線圈	特殊銅線 H 級	
電磁管	不銹鋼	
彈簧	不銹鋼	
電磁活動鐵心	不銹鋼	
止漏塞頭	PTFE (Teflon)	Viton
活塞彈簧	不銹鋼	
活塞	不銹鋼	
活塞止漏面	PTFE (Teflon)	

### 注意事項

- 需有基本壓力 0.05~0.1 MPa 以上方可關閉 (常開型) 或開啟 (常閉型)。
- 裝配時，管路必須清理乾淨。
- 為了延長使用壽命，應於電磁閥前安裝過濾器。
- 安裝須採用水平配管，不適用垂直式配管。

### 不適用以下情況的流體

- 溫度高時為液態，冷卻時為固態。
- 腐蝕性流體。
- 黏度超過 20cst 以上流體者。
- 流體溫度超過攝氏 130°C，防水線圈外殼易變形。

### 訂購代號

MSUS - 35 - NO - □ - W - AC110 - G

型號

配管口徑

無：常閉型  
NO：常開型

使用流體

電壓種類

配管口螺牙

15: 1/2"  
20: 3/4"  
25: 1"  
35: 1 1/4"  
40: 1 1/2"  
50: 2"

線圈

T: 水蒸氣  
LO: 輕油 (\*1)  
W: 水、空氣

AC220V(50/60)Hz  
AC110V(50/60)Hz  
DC24V

無：Rc 牙  
G: G 牙  
NPT: NPT 牙

無：標準鐵殼型線圈

D: DIN 端子線圈 130°C 以下 (依規格表選購)

I: 防水線圈 130°C 以下 (依規格表選購)

\*1. 柴油、汽油請另註明。

	型號	D / I 線圈	配管 口徑	CV 值	節流口徑 (mm)	流體溫度 (°C)	使用壓力範圍 MPa				尺寸 (mm)			重量 (kg)
							水	空氣	蒸氣	輕油	L	H	D	
NC	MSUS-15	●	Rc1/2"	4	17	-5~+185	0.05~1	0.05~1	0.05~1	0.05~1	84	115	48	1.38
	MSUS-20	●	Rc3/4"	6	17	-5~+185	0.05~1	0.05~1	0.05~1	0.05~1	84	120	48	1.43
	MSUS-25	●	Rc1"	12	22	-5~+185	0.05~1	0.05~1	0.05~1	0.05~1	98	132	48	1.88
	MSUS-35	●	Rc1 1/4"	18	30	-5~+185	0.1~1	0.1~1	0.1~1	0.1~1	123	142	48	2.62
	MSUS-40	●	Rc1 1/2"	22	30	-5~+185	0.1~1	0.1~1	0.1~1	0.1~1	123	146	48	2.72
	MSUS-50	●	Rc2"	48	50	-5~+185	0.1~1	0.1~1	0.1~1	0.1~1	167	173	48	5.45
NO	MSUS-15-NO	●	Rc1/2"	4	17	-5~+130	0.05~1	0.05~1	-	0.05~0.8	84	147	48	1.52
	MSUS-20-NO	●	Rc3/4"	6	17	-5~+130	0.05~1	0.05~1	-	0.05~0.8	84	151	48	1.58
	MSUS-25-NO	●	Rc1"	12	22	-5~+130	0.05~1	0.05~1	-	0.05~0.8	98	162	48	2.0
	MSUS-35-NO	●	Rc1 1/4"	18	30	-5~+130	0.1~1	0.1~1	-	0.05~0.8	123	173	48	2.8
	MSUS-40-NO	●	Rc1 1/2"	22	30	-5~+130	0.1~1	0.1~1	-	0.05~0.8	123	175	48	2.9
	MSUS-50-NO	●	Rc2"	48	50	-5~+130	0.1~0.8	0.1~0.8	-	0.05~0.8	167	203	48	5.7

\* 特殊訂製請洽業務人員。

# MUAO 系列

## 2 口 2 位引導活塞式電磁閥 (常閉型)



選用表



MU\* 參照表

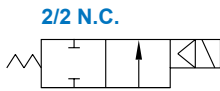
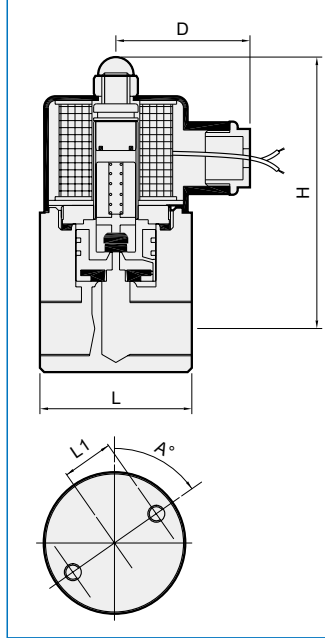


密封材質



注意事項  
(安裝前閱讀)

中流量系列，二口二位電磁閥，口徑自 1/4"~1/2"  
適用流體：空氣、水、重油。



### 規格與性能

- 屬複動活塞引導式常閉型電磁閥。
- AC 電壓容許差：±10%，DC 電壓容許差：±1%。
- 適用於『噴砂機及高壓噴氣噴油系統』。

### 材質

零件名稱	使用材質
閥體	黃銅
線圈	特殊銅線 H 級
電磁管	不銹鋼
彈簧	不銹鋼
電磁活動鐵心	不銹鋼
止漏塞頭	NBR
活塞	銅
活塞止漏面	NBR

### 注意事項

- 需有基本壓力 0.05 MPa 以上方可開啟。
- 裝配時，管路必須清理乾淨。
- 為了延長使用壽命，應於電磁閥前安裝過濾器。
- 安裝須採用水平配管，不建議垂直式配管。

### 不適用以下情況的流體

- 溫度高時為液態，冷卻時為固態。
- 腐蝕性流體。
- 黏度超過 50cst 以上流體者。
- 流體溫度超過攝氏 80°C。

### 訂購代號

MUAO - 8 - □ - HO - AC110 - G

型號

配管口徑

8: 1/4"  
10: 3/8"  
15: 1/2"

線圈

使用流體

W: 水、空氣  
HO: 重油  
(請註明種類)

電壓種類

AC220V(50/60)Hz  
AC110V(50/60)Hz  
DC24V

配管口螺牙

無: Rc 牙  
G: G 牙  
NPT: NPT 牙

無: 標準鐵殼型線圈

D: DIN 端子線圈 130°C 以下 (依規格表選購)

I: 防水線圈 130°C 以下 (依規格表選購)

型號	D / I 線圈	配管 口徑	CV 值	節流口徑 (mm)	流體溫度 (°C)	使用壓力範圍 MPa			尺寸 (mm)					重量 (kg)	
						水	空氣	重油	L	H	D	L1	A		M
MUAO-8	•	Rc1/4"	2.5	10	-5~+80	0.05~1.5	0.05~1.5	0.05~1.5	50	95	48	18	55°	M6×1.0	1.13
MUAO-10	•	Rc3/8"	2.5	10	-5~+80	0.05~1.5	0.05~1.5	0.05~1.5	50	95	48	18	55°	M6×1.0	1.10
MUAO-15	•	Rc1/2"	2.5	10	-5~+80	0.05~1.5	0.05~1.5	0.05~1.5	54	100	48	18	55°	M6×1.0	1.23

\* 特殊訂製請洽業務人員。

## 2 口 2 位膜片式電磁閥 (常閉型)



選用表



MU\* 參照表

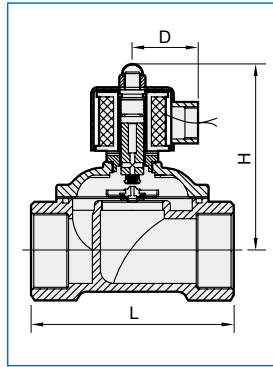
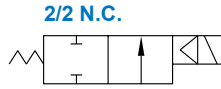


密封材質



注意事項  
(安裝前閱讀)

大流量系列，二口二位電磁閥，常閉型，口徑自 3/8" ~ 2"  
適用流體：水、空氣、輕油。



### 規格與性能

- 屬直複動連結膜片式常閉型電磁閥。
- 可在低壓下，直接操作。
- 流體溫度如需使用至攝氏 130°C，另可訂製 Viton、Silicone、EPDM 止漏塞頭與膜片材質使用。
- AC 電壓容許差：±10%，DC 電壓容許差：±1%。

### 材質

零件名稱	使用材質
閥體	鍛造銅
線圈	特殊銅線 H 級
電磁管	不銹鋼
彈簧	不銹鋼
電磁活動鐵心	不銹鋼
止漏塞頭	NBR
膜片	NBR

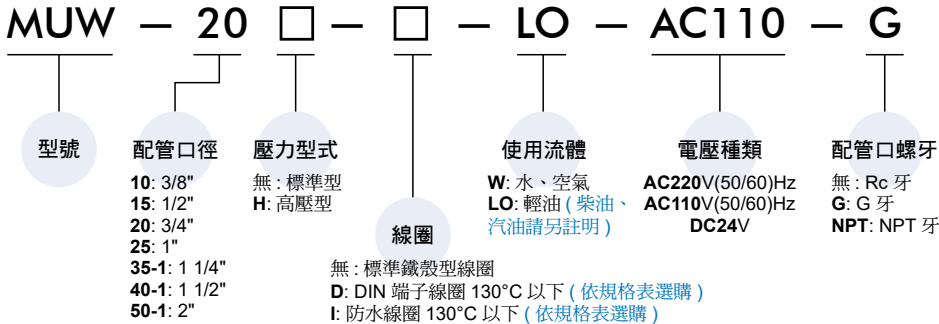
### 注意事項

- 裝配時，管路必須清理乾淨。
- 為了延長使用壽命，應於電磁閥前安裝過濾器。
- 安裝須採用水平配管，不建議垂直式配管。

### 不適用以下情況的流體

- 溫度高時為液態，冷卻時為固態。
- 腐蝕性流體。
- 黏度超過 20cst 以上流體者。

### 訂購代號



型號	D / I 線圈	配管 口徑	CV 值	節流口徑 (mm)	流體溫度 (°C)	使用壓力範圍 MPa			高壓型		尺寸 (mm)			重量 (kg)
						水	空氣	輕油	水	空氣	L	H	D	
MUW-10	●	Rc3/8"	4.5	15	-5~+80	0~0.5	0~0.7	0~0.5	0.05~1	0.05~2	70	100	48	1.01
MUW-15	●	Rc1/2"	4.5	15	-5~+80	0~0.5	0~0.7	0~0.5	0.05~1	0.05~2	70	100	48	1
MUW-20	●	Rc3/4"	8.6	20	-5~+80	0~0.5	0~0.7	0~0.5	0.05~1	0.05~2	73	107	48	1.14
MUW-25	●	Rc1"	12.0	25	-5~+80	0~0.5	0~0.7	0~0.5	0.05~1	0.05~2	100	112	48	1.7
MUW-35-1	●	Rc1 1/4"	24.0	35	-5~+80	0~0.5	0~0.7	0~0.5	0.05~1	0.05~2	125	113	48	2.32
MUW-40-1	●	Rc1 1/2"	28.0	40	-5~+80	0~0.5	0~0.7	0~0.5	0.05~1	0.05~2	125	118	48	2.53
MUW-50-1	●	Rc2"	48.0	50	-5~+80	0~0.5	0~0.7	0~0.5	0.05~1	0.05~2	167	125	48	4.32

\* 高壓型限用鐵殼 NO 線圈。

\* 特殊訂製請洽業務人員。

# MUW-NO 系列

## 2 口 2 位膜片式電磁閥 (常開型)



選用表



MU\* 參照表

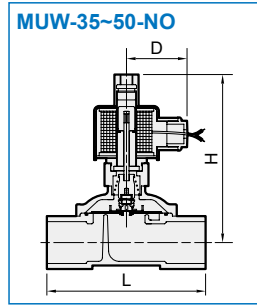
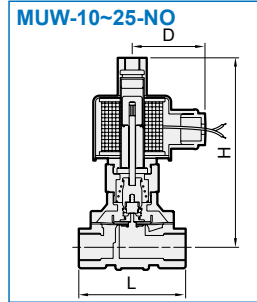
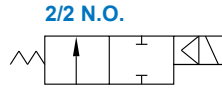


密封材質



注意事項  
(安裝前閱讀)

大流量系列，二口二位電磁閥，常開型，口徑自 3/8" ~ 2"  
適用流體：水、空氣、瓦斯、輕油、真空。



### 規格與性能

- 屬直複動連結膜片式常開型電磁閥。
- 可在低壓下，直接操作。
- 流體溫度如需使用至攝氏 130°C，另可訂製 Viton、Silicone、EPDM 止漏塞頭與膜片材質使用。
- AC 電壓容許差：±10%，DC 電壓容許差：±1%。

### 材質

零件名稱	使用材質
閥體	鍛造銅
線圈	特殊銅線 H 級
電磁管	不銹鋼
彈簧	不銹鋼
電磁活動鐵心	不銹鋼
止漏塞頭	NBR
膜片	NBR

### 注意事項

- 裝配時，管路必須清理乾淨。
- 為了延長使用壽命，應於電磁閥前安裝過濾器。
- 安裝須採用水平配管，不建議垂直式配管。

### 不適用以下情況的流體

- 溫度高時為液態，冷卻時為固態。
- 腐蝕性流體。
- 黏度超過 20cst 以上流體者。

### 訂購代號

MUW - 20 - NO - □ - G - AC110 - G

型號

配管口徑

NO: 常開型

線圈

使用流體

W: 水、空氣  
G: 瓦斯  
LO: 輕油 (\*)  
VA: 真空

電壓種類

AC220V(50/60)Hz  
AC110V(50/60)Hz  
DC24V

配管口螺牙

無: Rc 牙  
G: G 牙  
NPT: NPT 牙

無: 標準鐵殼型線圈

D: DIN 端子線圈 130°C 以下 (依規格表選購)

I: 防水線圈 130°C 以下 (依規格表選購)

\* 柴油、汽油請另註明

型號	D / I 線圈	配管口徑	CV 值	節流口徑 (mm)	流體溫度 (°C)	使用壓力範圍 MPa				真空 Torr	尺寸 (mm)			重量 (kg)
						水	空氣	輕油	瓦斯		L	H	D	
MUW-10-NO	•	Rc3/8"	4.5	15	-5~+80	0~0.5	0~0.7	0~0.5	0~0.7	0~10 <sup>-3</sup>	70	128	48	1
MUW-15-NO	•	Rc1/2"	4.5	15	-5~+80	0~0.5	0~0.7	0~0.5	0~0.7	0~10 <sup>-3</sup>	70	128	48	0.98
MUW-20-NO	•	Rc3/4"	8.6	20	-5~+80	0~0.5	0~0.7	0~0.5	0~0.7	0~10 <sup>-3</sup>	73	133	48	1.12
MUW-25-NO	•	Rc1"	12.0	25	-5~+80	0~0.5	0~0.7	0~0.5	0~0.7	0~10 <sup>-3</sup>	100	138	48	1.7
MUW-35-1-NO	•	Rc1 1/4"	24.0	35	-5~+80	0~0.5	0~0.7	0~0.5	0~0.7	0~10 <sup>-3</sup>	125	139	48	2.5
MUW-40-1-NO	•	Rc1 1/2"	28.0	40	-5~+80	0~0.5	0~0.7	0~0.5	0~0.7	0~10 <sup>-3</sup>	125	145	48	2.9
MUW-50-1-NO	•	Rc2"	48.0	50	-5~+80	0~0.5	0~0.7	0~0.5	0~0.7	0~10 <sup>-3</sup>	167	156	48	4.5

\* 真空使用時，請於出口側抽真空。

\* 特殊訂製請洽業務人員。

# MUW-F 系列

## 2 口 2 位膜片式電磁閥 (常閉型 / 常開型)



選用表



MU\* 參照表

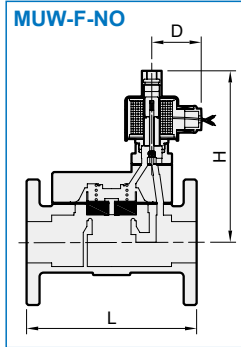
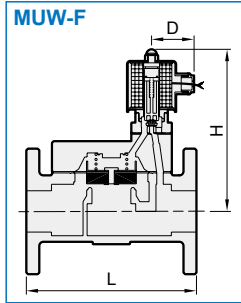
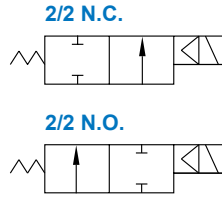
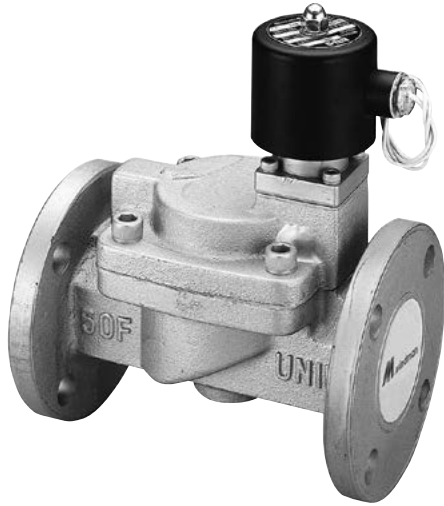


密封材質



注意事項  
(安裝前閱讀)

大流量系列，二口二位電磁閥，常閉型 / 常開型，口徑自 1 1/4" ~ 4"  
適用流體：水、空氣、輕油。



### 規格與性能

- 屬複動膜片引導式常閉型 / 常開型電磁閥。
- 流體溫度如需使用至攝氏 130°C，常開型可訂製 Viton、Silicone、EPDM 止漏塞頭與膜片材質使用。
- 管徑接續規格：JIS 10K 法蘭，如需其他規格 (如 ANSI 150LB、PN 16 等)，可依客戶需求製作。
- AC 電壓容許差：±10%，DC 電壓容許差：±1%。

### 材質

零件名稱	使用材質
閥體	FC-20
線圈	特殊銅線 H 級
電磁管	不銹鋼
彈簧	不銹鋼
電磁活動鐵心	不銹鋼
止漏塞頭	NBR
膜片	NBR

### 注意事項

- 需有基本壓力 0.05 MPa 以上方可關閉 (常開型) 或開啟 (常閉型)。
- 裝配時，管路必須清理乾淨。
- 為了延長使用壽命，應於電磁閥前安裝過濾器。
- 安裝需採用水平式配管，不適用於倒立或垂直式配管。

### 不適用以下情況的流體

- 溫度高時為液態，冷卻時為固態。
- 腐蝕性流體。
- 黏度超過 20cst 以上流體者。

### 訂購代號

MUW - 40F - NO - □ - W - AC110

型號

配管口徑

35: 1 1/4"  
40: 1 1/2"  
50: 2"  
65: 2 1/2"  
80: 3"  
100: 4"

無：常閉型  
NO: 常開型

線圈

無：標準鐵殼型線圈  
D: DIN 端子線圈 130°C 以下 (依規格表選購)  
I: 防水線圈 130°C 以下 (依規格表選購)

使用流體

W: 水、空氣  
LO: 輕油 (\*)  
\* 柴油、汽油  
請另註明

電壓種類

AC220V(50/60)Hz  
AC110V(50/60)Hz  
DC24V

	型號	D / I 線圈	配管 口徑	CV 值	節流口徑 (mm)	流體溫度 (°C)	使用壓力範圍 MPa			尺寸 (mm)			重量 (kg)
							水	空氣	輕油	L	H	D	
NC	MUW-35F	•	Rc1 1/4"	22	35	-5~+80	0.05~0.8	0.05~0.8	0.05~0.5	200	164	48	8.9
	MUW-40F	•	Rc1 1/2"	30	40	-5~+80	0.05~0.8	0.05~0.8	0.05~0.5	200	164	48	9.6
	MUW-50F	•	Rc2"	40	50	-5~+80	0.05~0.8	0.05~0.8	0.05~0.5	210	170	48	11.3
	MUW-65F	•	Rc2 1/2"	68	65	-5~+80	0.05~0.8	0.05~0.8	0.05~0.5	240	177	48	15.6
	MUW-80F	•	Rc3"	102	80	-5~+80	0.05~0.8	0.05~0.8	0.05~0.5	300	191	48	20.8
	MUW-100F	•	Rc4"	180	100	-5~+80	0.05~0.8	0.05~0.8	0.05~0.5	340	207	48	31.7
NO	MUW-35F-NO	•	Rc1 1/4"	22	35	-5~+80	0.05~0.8	0.05~0.8	0.05~0.5	200	195	48	9.1
	MUW-40F-NO	•	Rc1 1/2"	30	40	-5~+80	0.05~0.8	0.05~0.8	0.05~0.5	200	195	48	9.8
	MUW-50F-NO	•	Rc2"	40	50	-5~+80	0.05~0.8	0.05~0.8	0.05~0.5	210	208	48	11.5
	MUW-65F-NO	•	Rc2 1/2"	68	65	-5~+80	0.05~0.8	0.05~0.8	0.05~0.5	240	213	48	15.8
	MUW-80F-NO	•	Rc3"	102	80	-5~+80	0.05~0.8	0.05~0.8	0.05~0.5	300	222	48	21.0
	MUW-100F-NO	•	Rc4"	180	100	-5~+80	0.05~0.8	0.05~0.8	0.05~0.5	340	238	48	31.9

\* 特殊訂製請洽業務人員。

# MUG / MUV 系列

## 2 口 2 位膜片式電磁閥 (常閉型)



選用表



MU\* 參照表

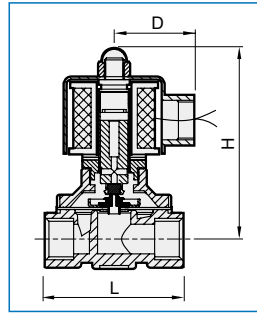
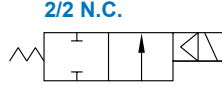


密封材質



注意事項  
(安裝前閱讀)

大流量系列，二口二位電磁閥，常閉型，口徑自 3/8" ~ 2"  
適用流體：瓦斯、真空。



### 規格與性能

- 屬直復動連結膜片式常閉型電磁閥。
- 可在無壓差下，直接操作。
- AC 電壓容許差：±10%，DC 電壓容許差：±1%。

### 材質

零件名稱	MUG	MUV
閥體	鍛造銅	
線圈	特殊銅線 H 級	
電磁管	不銹鋼	
彈簧	不銹鋼	
電磁活動鐵心	不銹鋼	
止漏塞頭	NBR	
膜片	NBR 瓦斯專用	NBR

### 注意事項

- 裝配時，管路必須清理乾淨。
- 為了延長使用壽命，應於電磁閥前安裝過濾器。
- 安裝需採用水平式配管，不適用於倒立或垂直式配管。

### 不適用以下情況的流體

- 溫度高時為液態，冷卻時為固態。
- 腐蝕性流體。
- 黏度超過 20cst 以上流體者。

### 訂購代號

MUG - 20 - □ - AC110 - G

型號

MUG: 瓦斯  
MUV: 真空

配管口徑

10: 3/8"  
15: 1/2"  
20: 3/4"  
25: 1"  
35: 1 1/4"  
40: 1 1/2"  
50: 2"

線圈

無：標準鐵殼型線圈  
D: DIN 端子線圈 130°C 以下 (依規格表選購)  
I: 防水線圈 130°C 以下 (依規格表選購)

電壓種類

AC220V(50/60)Hz  
AC110V(50/60)Hz  
DC24V

配管口螺牙

無：Rc 牙  
G: G 牙  
NPT: NPT 牙

型號	D / I 線圈	配管 口徑	CV 值	節流口徑 (mm)	流體溫度 (°C)	使用壓力範圍 MPa	真空 Torr	尺寸 (mm)			重量 (kg)
								L	H	D	
MUG/V-10	●	Rc3/8"	4.5	15	-5~+80	0~0.7	0~10 <sup>-3</sup>	70	100	48	1.01
MUG/V-15	●	Rc1/2"	4.5	15	-5~+80	0~0.7	0~10 <sup>-3</sup>	70	100	48	1.00
MUG/V-20	●	Rc3/4"	8.6	20	-5~+80	0~0.7	0~10 <sup>-3</sup>	73	102	48	1.13
MUG/V-25	●	Rc1"	12.0	25	-5~+80	0~0.7	0~10 <sup>-3</sup>	100	112	48	1.70
MUG/V-35	●	Rc1 1/4"	24.0	35	-5~+80	0~0.7	0~10 <sup>-3</sup>	125	113	48	2.32
MUG/V-40	●	Rc1 1/2"	28.0	40	-5~+80	0~0.7	0~10 <sup>-3</sup>	125	118	48	2.53
MUG/V-50	●	Rc2"	48.0	50	-5~+80	0~0.7	0~10 <sup>-3</sup>	167	125	48	4.32

\* 真空使用時，請於出口側抽真空。

\* 特殊訂製請洽業務人員。

## 2 口 2 位引導活塞式電磁閥 (常閉型)



選用表



MU\* 參照表

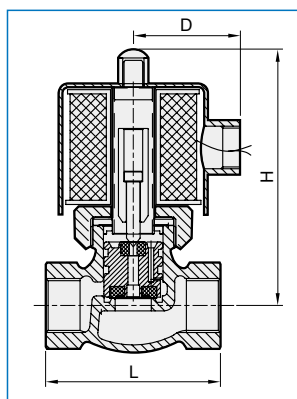
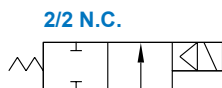


密封材質



注意事項  
(安裝前閱讀)

大流量系列，二口二位電磁閥，口徑自 1/2"~2"  
適用流體：水、空氣。



### 規格與性能

- 屬複動活塞引導式常閉型電磁閥。
- AC 電壓容許差：±10%，DC 電壓容許差：±1%。

### 材質

零件名稱	使用材質
閥體	鑄造銅
線圈	特殊銅線 H 級
電磁管	不銹鋼
彈簧	不銹鋼
電磁活動鐵心	不銹鋼
止漏塞頭	PTFE+15%GF
活塞	銅
活塞止漏面	NBR

### 注意事項

- 需有基本壓力 0.05~0.1 MPa 以上方可開啟。
- 裝配時，管路必須清理乾淨。
- 為了延長使用壽命，應於電磁閥前安裝過濾器。
- 安裝需採用水平式配管，不適用垂直式配管。

### 不適用以下情況的流體

- 溫度高時為液態，冷卻時為固態。
- 腐蝕性流體 (溫度過高均不能使用)
- 黏度超過 50cst 以上流體者。
- 流體溫度超過攝氏 80°C。

### 訂購代號

**MUAW - 25 - AC110 - G**

型號

配管口徑

15: 1/2"  
20: 3/4"  
25: 1"  
35: 1 1/4"  
40: 1 1/2"  
50: 2"

電壓種類

AC220V(50/60)Hz  
AC110V(50/60)Hz  
DC24V

配管口螺牙

無: Rc 牙  
G: G 牙  
NPT: NPT 牙

型號	配管口徑	CV 值	節流口徑 (mm)	流體溫度 (°C)	使用壓力範圍 MPa		尺寸 (mm)			重量 (kg)
					水	空氣	L	H	D	
MUAW-15	Rc1/2"	4.0	17	-5~+80	0.05~1	0.05~1.5	82	125	58	1.60
MUAW-20	Rc3/4"	6.0	17	-5~+80	0.05~1	0.05~1.5	82	125	58	1.67
MUAW-25	Rc1"	12.0	22	-5~+80	0.05~1	0.05~1.5	91	133	58	2.02
MUAW-35	Rc1 1/4"	18.0	30	-5~+80	0.1~1	0.1~1.5	111	141	58	3.08
MUAW-40	Rc1 1/2"	22.0	30	-5~+80	0.1~1	0.1~1.5	111	144	58	3.10
MUAW-50	Rc2"	48.0	50	-5~+80	0.1~1	0.1~1.5	163	175	58	6.82

# MUS / MUS-F 系列

## 2 口 2 位引導活塞式電磁閥 (常閉型)



選用表



MU\* 參照表

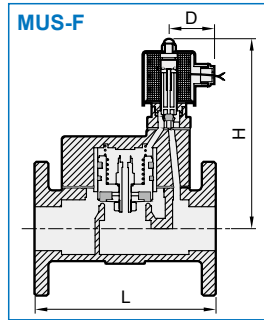
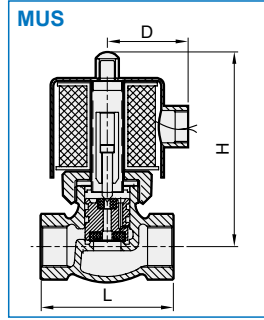
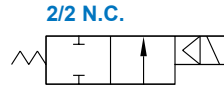


密封材質



注意事項  
(安裝前閱讀)

大流量系列，二口二位電磁閥，口徑自 1/2"~2"  
適用流體：水、空氣、水蒸氣、輕油、重油。



### 規格與性能

- 屬複動活塞引導式常閉型電磁閥。
- 流體溫度如須用至攝氏 130°C，另可訂製 Viton、Silicon、EPDM 止漏塞頭材質使用。
- 管徑接續規格：JIS 10K 法蘭，如需其他規格 (如 ANSI 150LB、PN 16 等)，可依客戶需求製作。
- AC 電壓容許差：±10%，DC 電壓容許差：±1%。

### 材質

型號 零件名稱	MUS	MUS-F
閥體	鑄造銅	FC-20
線圈	特殊銅線 H 級	
電磁管	不銹鋼	
彈簧	不銹鋼	
活動鐵心頂針	不銹鋼	
止漏塞頭	PTFE+15%GF	PTFE (Teflon)
活塞	銅	
活塞止漏面	PTFE (Teflon)	

### 注意事項

- 需擁有基本壓力 0.05 MPa 以上 (1 1/4" 以上口徑為 0.1 MPa 以上) 方可開啟。
- 裝配時，管路必須清理乾淨。
- 為了延長使用壽命，應於電磁閥前安裝過濾器。
- 安裝需採用水平式配管，不適用於倒立或垂直式配管。

### 不適用以下情況的流體

- 溫度高時為液態，冷卻時為固態。
- 腐蝕性流體 (溫度過高均不能使用)。
- 黏度超過 20cst 以上流體者。
- 流體溫度超過攝氏 185°C。
- 流體溫度超過攝氏 130°C，防水線圈外殼易變形。

### 訂購代號

MUS - 35 F - □ - W - AC110 - G

型號

配管口徑

- 15: 1/2"
- 20: 3/4"
- 25: 1"
- 35: 1 1/4"
- 40: 1 1/2"
- 50: 2"
- 65: 2 1/2"
- 80: 3"
- 100: 4"

線圈

無：標準鐵殼型線圈  
D: DIN 端子線圈 130°C 以下  
I: 防水線圈 130°C 以下  
(D/I 線圈依規格表選購)

型式

無：標準型

F: 法蘭型



電壓種類

AC220V(50/60)Hz  
AC110V(50/60)Hz  
DC24V

使用流體

T: 水蒸氣  
LO: 輕油 (\*1)  
HO: 重油 (\*2)  
W: 水、空氣

配管口螺牙

無: Rc 牙  
G: G 牙  
NPT: NPT 牙  
(法蘭型不適用)

\*1. 柴油、汽油請另註明  
\*2. 請註明種類

型號	D/I 線圈	配管 口徑	CV 值	節流口徑 (mm)	流體溫度 (°C)	使用壓力範圍 MPa				尺寸 (mm)			重量 (kg)
						蒸氣	水, 空氣	重油	輕油	L	H	D	
MUS-15		Rc1/2"	4.0	17	-5~+185	0.05~1	—	0.05~1	—	82	125	58	1.60
MUS-20		Rc3/4"	6.0	17	-5~+185	0.05~1	—	0.05~1	—	82	125	58	1.67
MUS-25		Rc1"	12.0	22	-5~+185	0.05~1	—	0.05~1	—	91	133	58	2.02
MUS-35		Rc1 1/4"	18.0	30	-5~+185	0.1~1	—	0.1~1	—	111	141	58	3.08
MUS-40		Rc1 1/2"	22.0	30	-5~+185	0.1~1	—	0.1~1	—	111	144	58	3.10
MUS-50		Rc2"	48.0	50	-5~+185	0.1~1	—	0.1~1	—	163	175	58	6.82
MUS-35F	●	1 1/4"	22	35	-5~+185	0.1~1	0.1~1	—	0.1~1	200	189	48	10.7
MUS-40F	●	1 1/2"	30	40	-5~+185	0.1~1	0.1~1	—	0.1~1	200	189	48	10.9
MUS-50F	●	2"	40	50	-5~+185	0.1~1	0.1~1	—	0.1~1	210	202	48	13.2
MUS-65F	●	2 1/2"	68	65	-5~+185	0.1~1	0.1~1	—	0.1~1	240	209	48	19.2
MUS-80F	●	3"	100	80	-5~+185	0.1~1	0.1~1	—	0.1~1	300	228	48	27.0
MUS-100F	●	4"	175	100	-5~+185	0.1~1	0.1~1	—	0.1~1	340	244	48	38.7

\* 特殊訂製請洽業務人員。

# MSUW / MSUW-NO 系列



## 2 口 2 位膜片式電磁閥 (常閉型 / 常開型)



選用表



MU\* 參照表

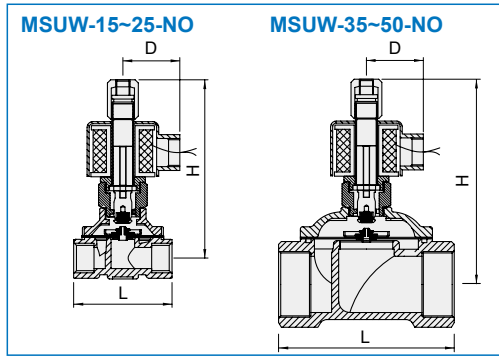
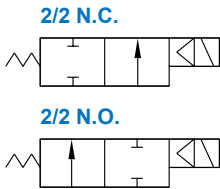
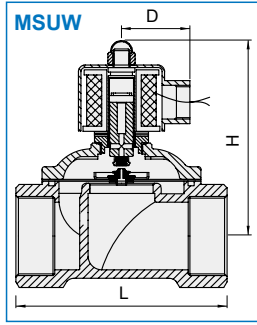
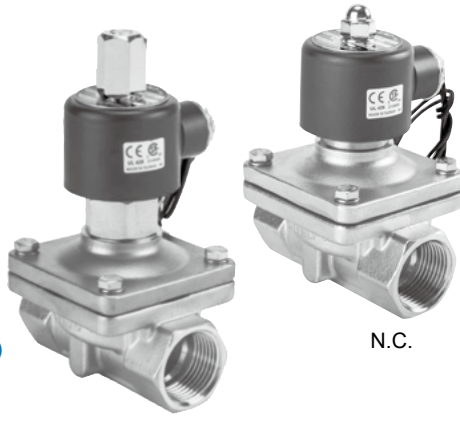


密封材質



注意事項  
(安裝前閱讀)

大流量系列，二口二位電磁閥，常開型 / 常閉型，口徑自 1/2" ~ 2"  
適用流體：水、空氣、瓦斯、輕油、真空。



### 規格與性能

- 屬直複動連結膜片式常閉型 / 常開型電磁閥。
- 可在低壓下，直接操作。
- 流體溫度如須用至攝氏 130°C，另可訂製 Viton、Silicon、EPDM 止漏塞頭與膜片材質使用。
- AC 電壓容許差：±10%，DC 電壓容許差：±1%。

### 材質

零件名稱	使用材質
閥體	不銹鋼 #304 (選購 #316)
線圈	特殊銅線 H 級
電磁管	不銹鋼
彈簧	不銹鋼
電磁活動鐵心	不銹鋼
止漏塞頭	NBR
膜片	NBR

### 注意事項

- 裝配時，管路必須清理乾淨。
- 為了延長使用壽命，應於電磁閥前安裝過濾器。
- 安裝需採用水平式配管，不適用於倒立或垂直式配管。

### 不適用以下情況的流體

- 溫度高時為液態，冷卻時為固態。
- 腐蝕性流體。
- 黏度超過 20cst 以上流體者。

### 訂購代號

MSUW - 20 □ - NO - □ - W - AC110 - G

型號

配管口徑

使用壓力

無：常閉型  
NO：常開型

線圈

使用流體

電壓種類

配管口螺牙

15: 1/2"  
20: 3/4"  
25: 1"  
35: 1 1/4"  
40: 1 1/2"  
50: 2"

無：標準型  
H：高壓型

無：標準鐵殼型線圈  
D：DIN 端子線圈 130°C 以下  
I：防水線圈 130°C 以下  
(D/I 線圈依規格表選購)

W：水、空氣  
G：瓦斯  
LO：輕油 (\*)  
VA：真空

AC220V(50/60)Hz  
AC110V(50/60)Hz  
DC24V

無：Rc 牙  
G：G 牙  
NPT：NPT 牙

\* 柴油、汽油請另註明

	型號	D/I 線圈	配管口徑	CV 值	節流口徑 (mm)	流體溫度 (°C)	使用壓力範圍 MPa				高壓型 MPa		真空 Torr	尺寸 (mm)			重量 (kg)
							水	空氣	輕油	瓦斯	水	空氣		L	H	D	
NC	MSUW-15	●	Rc1/2"	4.5	15	-5~+80	0~0.5	0~0.7	0~0.5	—	0.05~1	0.05~2	0~10 <sup>-3</sup>	70	100	48	1.0
	MSUW-20	●	Rc3/4"	8.6	20	-5~+80	0~0.5	0~0.7	0~0.5	—	0.05~1	0.05~2	0~10 <sup>-3</sup>	76	100	48	1.1
	MSUW-25	●	Rc1"	12.0	25	-5~+80	0~0.5	0~0.7	0~0.5	—	0.05~1	0.05~2	0~10 <sup>-3</sup>	100	115	48	1.65
	MSUW-35	●	Rc1 1/4"	24.0	35	-5~+80	0~0.5	0~0.7	0~0.5	—	0.05~1	0.05~2	0~10 <sup>-3</sup>	123	112	48	2.33
	MSUW-40	●	Rc1 1/2"	28.0	40	-5~+80	0~0.5	0~0.7	0~0.5	—	0.05~1	0.05~2	0~10 <sup>-3</sup>	123	112	48	2.54
	MSUW-50	●	Rc2"	48.0	50	-5~+80	0~0.5	0~0.7	0~0.5	—	0.05~1	0.05~2	0~10 <sup>-3</sup>	167	125	48	4.59
NO	MSUW-15-NO	●	Rc1/2"	4.5	15	-5~+80	0~0.5	0~0.7	0~0.5	0~0.7	—	—	0~10 <sup>-3</sup>	70	126	48	1.0
	MSUW-20-NO	●	Rc3/4"	8.6	20	-5~+80	0~0.5	0~0.7	0~0.5	0~0.7	—	—	0~10 <sup>-3</sup>	76	132	48	1.1
	MSUW-25-NO	●	Rc1"	12.0	25	-5~+80	0~0.5	0~0.7	0~0.5	0~0.7	—	—	0~10 <sup>-3</sup>	100	139	48	1.65
	MSUW-35-NO	●	Rc1 1/4"	24.0	35	-5~+80	0~0.5	0~0.7	0~0.5	0~0.7	—	—	0~10 <sup>-3</sup>	123	140	48	2.5
	MSUW-40-NO	●	Rc1 1/2"	28.0	40	-5~+80	0~0.5	0~0.7	0~0.5	0~0.7	—	—	0~10 <sup>-3</sup>	123	140	48	2.7
	MSUW-50-NO	●	Rc2"	48.0	50	-5~+80	0~0.5	0~0.7	0~0.5	0~0.7	—	—	0~10 <sup>-3</sup>	167	150	48	4.73

\* 真空使用時，請於出口側抽真空。

\* 高壓型限用鐵殼 NO 線圈。

\* 特殊訂製請洽業務人員。

# MSUW-F 系列

## 2 口 2 位膜片式電磁閥 (常閉型)



選用表



MU\* 參照表

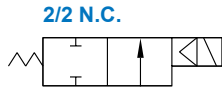


密封材質



注意事項  
(安裝前閱讀)

大流量系列，二口二位電磁閥，口徑自 1/2"~2"  
適用流體：水、空氣、輕油、瓦斯、真空。



### 訂購代號

MSUW — 20F□ — □ — W — AC110

型號

配管口徑

使用壓力

使用流體

電壓種類

15: 1/2"  
20: 3/4"  
25: 1"  
35: 1 1/4"  
40: 1 1/2"  
50: 2"

無：標準型  
H: 高壓型

W: 水、空氣  
G: 瓦斯  
LO: 輕油 (\*)  
VA: 真空  
\* 柴油、汽油請另註明

AC220V(50/60)Hz  
AC110V(50/60)Hz  
DC24V

線圈

無：標準鐵殼型線圈  
D: DIN 端子線圈 130°C 以下 (依規格表選購)  
I: 防水線圈 130°C 以下 (依規格表選購)

### 規格與性能

- 屬直復動連結膜片式常閉型電磁閥。
- 可在低壓狀態下，直接操作。
- 流體溫度如需使用至攝氏 130°C，另可訂製 Viton、Silicone、EPDM 止漏塞頭與膜片材質使用。
- 管徑接續規格：JIS 10K 法蘭，如需其他規格 (如 ANSI 150LB、PN 16 等)，可依客戶需求製作。
- AC 電壓容許差：±10%，DC 電壓容許差：±1%。

### 材質

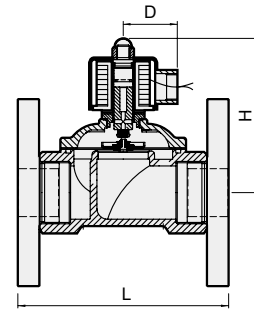
零件名稱	使用材質
閥體	不銹鋼
線圈	特殊銅線 H 級
電磁管	不銹鋼
彈簧	不銹鋼
電磁活動鐵心	不銹鋼
止漏塞頭	NBR
膜片	NBR

### 注意事項

- 裝配時，管路必須清理乾淨。
- 為了延長使用壽命，應於電磁閥前安裝過濾器。
- 安裝需採用水平式配管，不適用於倒立或垂直式配管。

### 不適用以下情況的流體

- 溫度高時為液態，冷卻時為固態。
- 腐蝕性流體。
- 黏度超過 20cst 以上流體者。



型號	D / I 線圈	配管口徑	CV 值	節流口徑 (mm)	流體溫度 (°C)	使用壓力範圍 MPa			高壓型 MPa		真空 Torr	尺寸 (mm)			重量 (kg)
						水	空氣	輕油	水	空氣		L	H	D	
MSUW-15F	●	1/2"	4.5	15	-5~+80	0~0.5	0~0.7	0~0.5	0.05~1	0.05~2	0~10 <sup>-3</sup>	110	100	48	2.2
MSUW-20F	●	3/4"	8.6	20	-5~+80	0~0.5	0~0.7	0~0.5	0.05~1	0.05~2	0~10 <sup>-3</sup>	120	100	48	2.5
MSUW-25F	●	1"	12.0	25	-5~+80	0~0.5	0~0.7	0~0.5	0.05~1	0.05~2	0~10 <sup>-3</sup>	150	115	48	4.1
MSUW-35F	●	1 1/4"	24.0	35	-5~+80	0~0.5	0~0.7	0~0.5	0.05~1	0.05~2	0~10 <sup>-3</sup>	170	138	48	6.1
MSUW-40F	●	1 1/2"	28.0	40	-5~+80	0~0.5	0~0.7	0~0.5	0.05~1	0.05~2	0~10 <sup>-3</sup>	170	138	48	6.7
MSUW-50F	●	2"	48.0	50	-5~+80	0~0.5	0~0.7	0~0.5	0.05~1	0.05~2	0~10 <sup>-3</sup>	210	156	48	9.51

\* 高壓型限用鐵殼 N.O. 線圈。

\* 真空使用時，請於出口側抽真空。

\* 特殊訂製請洽業務人員。

# MUPS 系列



## 2 口 2 位引導活塞式電磁閥 (常閉型)



選用表



MU\* 參照表

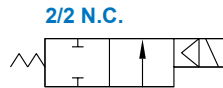


密封材質



注意事項  
(安裝前閱讀)

大流量系列，二口二位電磁閥，口徑自 1/2"~1"  
適用流體：水、空氣、水蒸氣、輕油。



### 規格與性能

- 屬複動活塞引導式常閉型電磁閥。
- 可訂製 Viton、Silicone、EPDM 止漏塞頭材質使用。
- 須有基本壓力 0.05 MPa 以上方可開啟。
- AC 電壓容許差：±10%，DC 電壓容許差：±1%。

### 材質

零件名稱	使用材質
閥體	鑄造銅
線圈	特殊銅線 H 級
電磁管	不銹鋼
彈簧	不銹鋼
電磁活動鐵心	不銹鋼
止漏塞頭	PTFE (Teflon)
活塞彈簧	不銹鋼
活塞	銅
活塞止漏面	PTFE (Teflon)

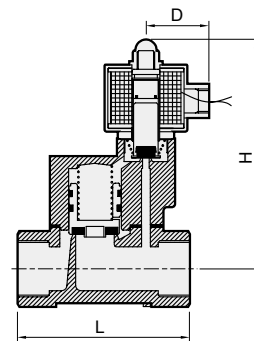
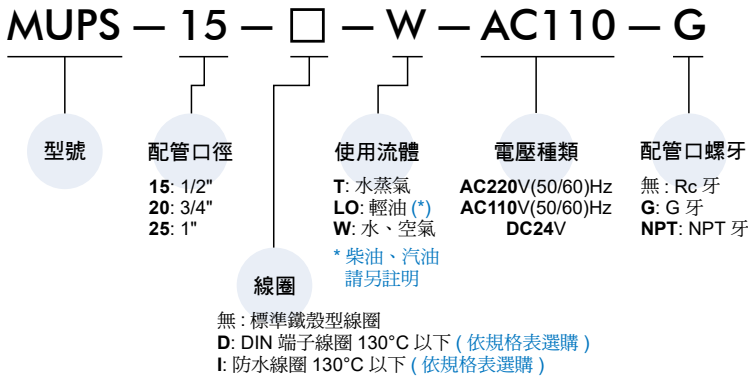
### 注意事項

- 裝配時，管路必須清理乾淨。
- 為了延長使用壽命，應於電磁閥前安裝過濾器。
- 安裝需採用水平式配管，不適用於倒立或垂直式配管。

### 不適用以下情況的流體

- 溫度高時為液態，冷卻時為固態。
- 腐蝕性流體。
- 黏度超過 20cst 以上流體者。
- 流體溫度超過攝氏 185°C。
- 流體溫度超過攝氏 130°C，防水線圈外殼易變形。

### 訂購代號



型號	D / I 線圈	配管口徑	CV 值	節流口徑 (mm)	流體溫度 (°C)	使用壓力範圍 MPa				尺寸 (mm)			重量 (kg)
						水	空氣	蒸氣	輕油	L	H	D	
MUPS-15	●	Rc1/2"	4	17	-5~+185	0.05~1	0.05~1	0.05~1	0.05~1	82	118	48	1.32
MUPS-20	●	Rc3/4"	6	17	-5~+185	0.05~1	0.05~1	0.05~1	0.05~1	82	120	48	1.44
MUPS-25	●	Rc1"	12	22	-5~+185	0.05~1	0.05~1	0.05~1	0.05~1	100	135	48	2.13

\* 特殊訂製請洽業務人員。

# MXAD 系列

## 2 口 2 位直動柱塞式電磁閥 (常閉型)



選用表



密封材質



注意事項  
(安裝前閱讀)



### 注意事項

- 閥體配管建議採用水平安裝為最佳方式。
- 額定電壓範圍  $\pm 10\%$ 。
- 當使用於直流電時，其使用壓力僅交流電之 70%。
- 流體溫度範圍  $-10 \sim +80^\circ\text{C}$  (輕油  $120^\circ\text{C}$ )。

### 不適用以下情況的流體

- 溫度高時為液態，冷卻時為固態。
- 腐蝕性流體。
- 黏度超過 50cst 以上流體者。

### 尺寸

型號 記號 尺寸 (mm)	MXAD			
	6A/B/C	8A/B/C	10A/B/C	12A/B
A	41	50	55	
B	19	25	27	
C	90	94	98	
D	78	87	87	
E	37	42	42	
F	58	64.5	64.5	
G	15	15	—	
H	10.5	11.7	13	
重量 (kg)	0.49	0.47	0.73	0.78

### 訂購代號

MXAD □ - 6A - V - G - A - AC110 - G

型號

配管口徑

密封材質

線圈

使用流體

電壓種類

配管口螺牙

閥體材質

無：黃銅  
S：不銹鋼 (\*1)

6A, 6B, 6C,  
8A, 8B, 8C,  
10A, 10B, 10C,  
12A, 12B

N: NBR  
V: Viton  
S: Silicon  
J: EPDM

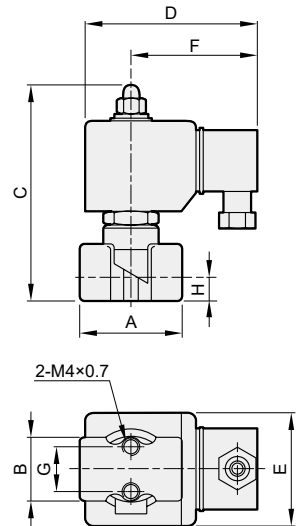
G: 歐規方型 DIN  
交直流電共用

W: 水  
A: 空氣  
G: 瓦斯  
LO: 輕油 (\*2)  
VA: 真空

AC220V(50/60)Hz  
AC110V(50/60)Hz  
DC24V

無: Rc 牙  
G: G 牙  
NPT: NPT 牙

\*1. 不銹鋼材質為訂製品  
\*2. 柴油、汽油請另註明



### 規格

MXAD: (鍛造銅閥體) 適用流體: 水、空氣、瓦斯、輕油、真空									
記號 (配管口徑)	密封 材質	節流 口徑 mm	使用壓力範圍 (0~ bar)					弱酸鹼 (不銹鋼閥體)	CV 值
			液體	氣體	瓦斯	輕油	真空 Torr		
6A(1/8")	N S V	3	0~10	0~10	0~10	0~7	0~10 <sup>-6</sup>	0~10	0.26
6B(1/8")		4	0~7	0~7	0~7	0~5	0~10 <sup>-6</sup>	0~7	0.58
6C(1/8")		5	0~5	0~5	0~5	0~3	0~10 <sup>-6</sup>	0~5	0.64
8A(1/4")		3	0~10	0~10	0~10	0~7	0~10 <sup>-6</sup>	0~10	0.26
8B(1/4")		4	0~7	0~7	0~7	0~5	0~10 <sup>-6</sup>	0~7	0.58
8C(1/4")		5	0~5	0~5	0~5	0~3	0~10 <sup>-6</sup>	0~5	0.64
10A(3/8")		4	0~10	0~10	0~10	0~7	0~10 <sup>-6</sup>	0~10	0.58
10B(3/8")		6	0~5	0~5	0~5	0~3	0~10 <sup>-6</sup>	0~5	0.79
10C(3/8")		8	0~2	0~2	0~2	0~1	0~10 <sup>-6</sup>	0~2	0.97
12A(1/2")		6	0~5	0~5	0~5	0~3	0~10 <sup>-6</sup>	0~5	0.79
12B(1/2")		8	0~2	0~2	0~2	0~1	0~10 <sup>-6</sup>	0~2	0.97

\* 真空使用時，請於出口側抽真空。

# MXAD-AF 系列

2 口 2 位直動膜片式電磁閥 (常閉型)



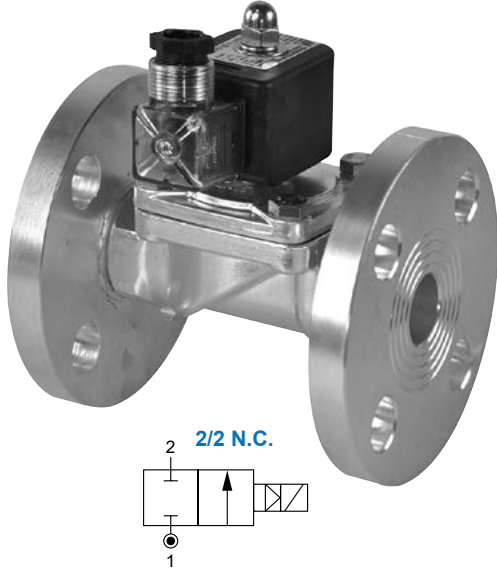
選用表



密封材質



注意事項  
(安裝前閱讀)



## 注意事項

- 閥體配管建議採用水平安裝為最佳方式。
- 額定電壓範圍  $\pm 10\%$ 。
- 當使用於直流電時，其使用壓力僅交流電之 70%。
- 流體溫度範圍  $-10 \sim +80^\circ\text{C}$  (輕油  $120^\circ\text{C}$ )。

## 不適用以下情況的流體

- 溫度高時為液態，冷卻時為固態。
- 腐蝕性流體。
- 黏度超過 50cst 以上流體者。

## 尺寸

型號	MXAD						
記號 尺寸 (mm)	14	15	20	25	35	40	50
A	75	75	85	100	120	120	150
B	52	52	60	70	90	90	120
C	107	107	116	122	142.5	142.5	160
G	3/8"	1/2"	3/4"	1"	1 1/4"	1 1/2"	2"
H	14.5	14.5	18	23	33	33	40.5
重量 (kg)	1.03	1.06	1.24	1.51	2.87	2.77	4.81

## 訂購代號

MXAD  - 35  - V - G - A - AC110 - G

型號

閥體材質

無：黃銅  
S：不銹鋼 (\*1)

密封材質

N: NBR  
V: Viton  
S: Silicon  
J: EPDM

使用流體

W: 水  
A: 空氣  
G: 瓦斯  
LO: 輕油 (\*2)  
VA: 真空

線圈

G: 歐規方型 DIN  
交直流電共用

電壓種類

AC220V(50/60)Hz  
AC110V(50/60)Hz  
DC24V

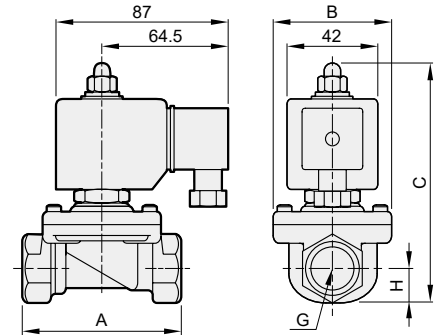
配管口螺牙

無：Rc 牙  
G: G 牙  
NPT: NPT 牙

配管口徑	型式代碼
14	3/8"
15	1/2"
20	3/4"
25	1"
35	1 1/4"
40	1 1/2"
50	2"

無：標準型  
AF: 法蘭型  
(JIS 10K 規格)

\*1. 不銹鋼材質為訂製品  
\*2. 柴油、汽油請另註明



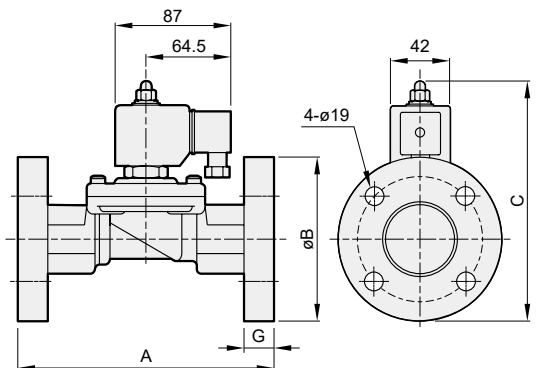
## 尺寸

型號	MXAD*-*AF			
記號 尺寸 (mm)	25AF	35AF	40AF	50AF
A	130	160	160	200
B	125	135	140	155
C	165	177	180	195
G	14	16	16	16
重量 (kg)	5.35	7.75	8.0	11.0

## 規格

MXAD: (鍛造銅閥體) 適用流體：水、空氣、瓦斯、輕油、真空									
記號 (配管口徑)	密封 材質	節流 口徑 mm	使用壓力範圍 (0~bar)					CV 值	
			液體	氣體	瓦斯	輕油	真空 Torr		弱酸鹼 (不銹鋼閥體)
14(3/8")	N S J V	15	0~10	0~10	0~10	0~10	0~10 <sup>-6</sup>	0~10	4.5
15(1/2")		15	0~10	0~10	0~10	0~10	0~10 <sup>-6</sup>	0~10	4.5
20(3/4")		20	0~10	0~10	0~10	0~10	0~10 <sup>-6</sup>	0~10	9.3
25(1")		25	0~10	0~10	0~10	0~10	0~10 <sup>-6</sup>	0~10	13.2
35(1 1/4")		35	0~10	0~10	0~10	0~10	0~10 <sup>-6</sup>	0~10	26
40(1 1/2")		35	0~10	0~10	0~10	0~10	0~10 <sup>-6</sup>	0~10	26
50(2")		50	0~7	0~7	0~7	0~5	0~10 <sup>-6</sup>	0~7	48

\* 真空使用時，請於出口側抽真空。



# MXCD 系列

2 口 2 位先導膜片式電磁閥 (常閉型)



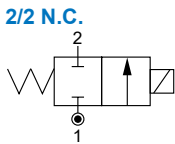
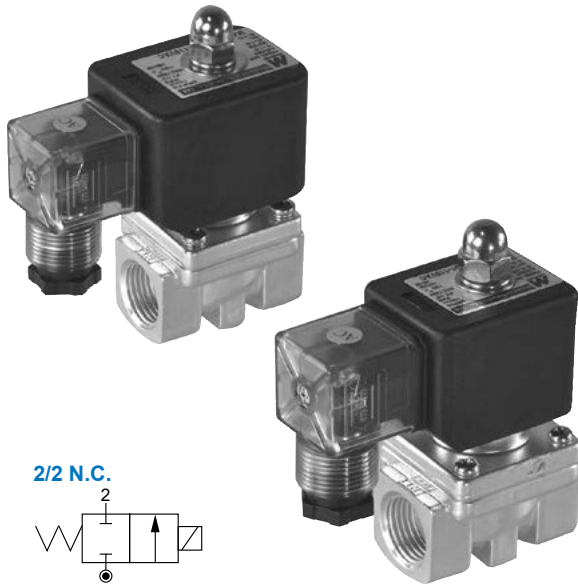
選用表



密封材質



注意事項  
(安裝前閱讀)



## 注意事項

- 配管方式可水平、垂直任意安裝不受限制。
- 膜片採用組合式設計不易破裂，如變更膜片與閥體材質時，將可應用於更廣泛的流體。
- 設計簡單維修容易、故障少、體積小、低耗電。
- 額定電壓範圍  $\pm 10\%$ 。
- 流體溫度範圍  $-10\sim+80^{\circ}\text{C}$  (輕油  $120^{\circ}\text{C}$ )。

## 不適用以下情況的流體

- 溫度高時為液態，冷卻時為固態。
- 腐蝕性流體。
- 黏度超過 50cst 以上流體者。

## 重量

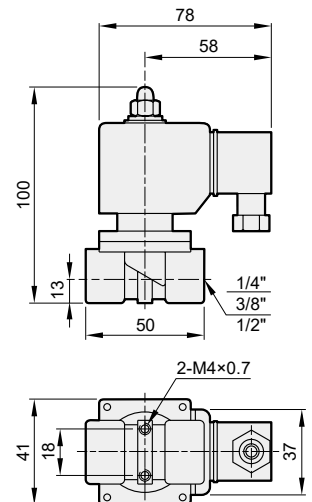
型號	MXCD		
記號	8	10	12
重量 (kg)	0.61	0.6	0.59

## 訂購代號

**MXCD** □ - **10** - **N** - **G** - **A** - **AC110** - **G**

- 型號**: □
- 記號**: 10 (閥體材質: 8: 1/4", 10: 3/8", 12: 1/2")
- 密封材質**: N (NBR), V (Viton)
- 使用流體**: W (水), A (空氣), LO (輕油 (\*2))
- 電壓種類**: AC220V(50/60)Hz, AC110V(50/60)Hz, DC24V
- 配管口螺牙**: 無: Rc 牙, G: G 牙, NPT: NPT 牙
- 線圈**: G (歐規方型 DIN 交直流電共用)

\*1. 不銹鋼材質為訂製品  
\*2. 柴油、汽油請另註明



## 規格

MXCD: (鍛造銅閥體) 適用流體: 水、空氣、輕油							
記號 (配管口徑)	密封 材質	節流 口徑 mm	使用壓力範圍 (0~bar)				CV 值
			液體	氣體	輕油	弱酸鹼 (不銹鋼閥體)	
8(1/4")	N V	11	0.3~20	0.3~20	0.3~20	0.2~20	2.4
10(3/8")		12	0.3~20	0.3~20	0.3~20	0.2~20	2.7
12(1/2")		12	0.3~20	0.3~20	0.3~20	0.2~20	2.7

(五/三) 電磁閥

(二/三) 電磁閥

氣動機械閥

氣源處理元件

壓力傳感器

壓縮空氣乾燥機

其他輔助裝置

進口代理商品

# MXPV 系列

2 口 2 位先導膜片式電磁閥 (常閉型)



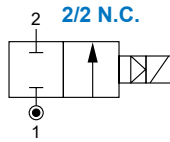
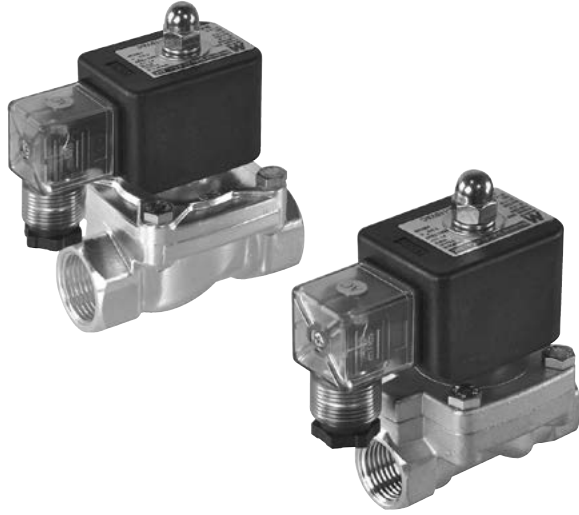
選用表



密封材質



注意事項  
(安裝前閱讀)



## 注意事項

- 閥體配管建議採用水平安裝為最佳方式。
- 額定電壓範圍  $\pm 10\%$ 。
- 當使用於直流電時，其使用壓力僅交流電之 70%。
- 流體溫度範圍  $-10\sim+80^{\circ}\text{C}$  (輕油  $120^{\circ}\text{C}$ )。

## 不適用以下情況的流體

- 溫度高時為液態，冷卻時為固態。
- 強腐蝕性流體。
- 黏度超過 50cst 以上流體者。

## 尺寸

型號	MXPV		
記號 尺寸 (mm)	14	15	20
A	75		85
B	52		60
C	104		113
H	14.5		18
G	3/8"	1/2"	3/4"
重量 (kg)	0.85	0.88	1.06

## 訂購代號

MXPV□—20—V—G—W—AC110—G

型號

閥體材質

無：黃銅  
S：不銹鋼 (\*1)

記號

14: 3/8"  
15: 1/2"  
20: 3/4"

密封材質

N: NBR  
S: Silicon  
J: EPDM  
V: Viton

使用流體

W: 水  
A: 空氣  
LO: 輕油 (\*2)

電壓種類

AC220V(50/60)Hz  
AC110V(50/60)Hz  
DC24V

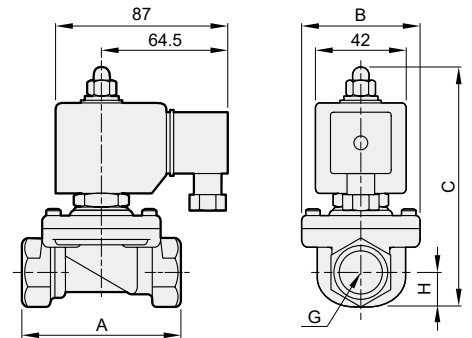
線圈

G: 歐規方型 DIN 交直流電共用

配管口螺牙

無: Rc 牙  
G: G 牙  
NPT: NPT 牙

\*1. 不銹鋼材質為訂製品  
\*2. 柴油、汽油請另註明



## 規格

MXPV: (鍛造銅閥體) 適用流體: 水、空氣、輕油							
記號 (配管口徑)	密封 材質	節流 口徑 mm	使用壓力範圍 (0~bar)				CV 值
			液體	氣體	輕油	弱酸鹼 (不銹鋼閥體)	
14(3/8")	N, S J, V	15	0.5~10	0.5~10	0.5~10	0.2~20	4.5
15(1/2")		15	0.5~10	0.5~10	0.5~10	0.2~20	4.5
20(3/4")		20	0.5~10	0.5~10	0.5~10	0.2~20	9.3

