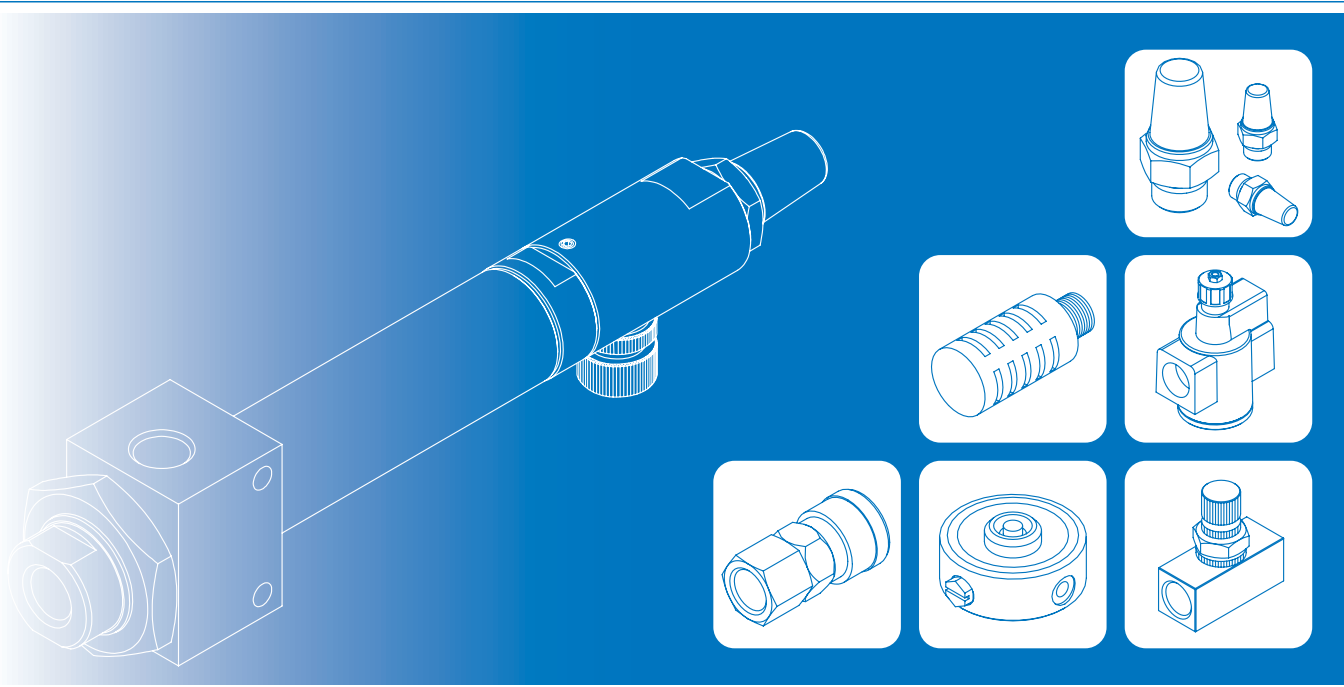


其他輔助裝置



	集中排氣集油器	
MEF300	7-2
	消音器	
MSR*	塑膠消音器	7-2
MSLT	塑膠消音器	7-2
MSLE	塑膠消音器	7-3
MSL	銅質消音器	7-4
	止逆閥	
MJBV	7-4
	消音節流閥	
MSLC2	7-4
	流量控制閥	
MSC	100	7-5
	201	7-6
	300	7-7
	500 / 600	7-8
	快速排氣閥	
MVQE	7-9
	梭動閥	
MVAS	7-11
	傳感器	
RDFE	7-12
	附連接器電纜線	
M8	M83R-F	7-13

	附連接器電纜線	
M12	M125R-WB	7-14
	M124D-SMW New	7-15
	M124R-FA	7-16
	M124R-MD / RJD	7-17
	連接器	
M8	M83C-M	7-18
M12	M124A-SF New	7-19
	M124C-MA / MD	7-20
	聚氨酯管 (PU 管)	
UM	Mindman 品牌 PU 管	7-21
UML	捲曲管	7-22
	不銹鋼接頭	
MNS*	7-23
	快速接頭	
MS*	套筒 (母頭)	7-24
MP*	柱塞 (公頭)	7-25
	冷空氣產生器	
MJC	7-26
	真空產生器	
MVVA	7-29
MZL	MZL112 多段式	7-34
	MZL212 多段式	7-37
	非接觸式吸盤	
MHPSC	7-39

MSR* / MSLT / MEF300 系列



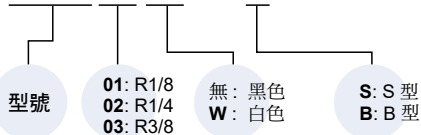
塑膠消音器 / 集中排氣集油器

Mindman



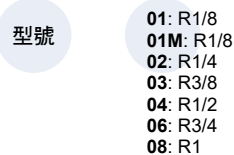
訂購代號

MSR01W — S



訂購代號

MSLT — 01



規格

型號	MSR* / MSLT
使用流體	空氣
使用壓力範圍	0~0.9 MPa
周圍溫度	0~+60°C

MSR*-*

型號	代號 配管口徑	A	B	C	D	E	L	N
MSR01-S	R1/8	10	10	11.5	—	R1/8	16	6
MSR01-B	R1/8	7	14	16.2	16	R1/8	33	7
MSR02-S	R1/4	10	14	16.2	16	R1/4	36	7
MSR02-B	R1/4	10	17	19.6	20.3	R1/4	63	8.5
MSR03-B	R3/8	12	24	26.2	26.3	R3/8	67.5	11

MSLT

型號	代號 配管口徑	A	B	C	D	E	L	N
MSLT-01	R1/8	6.2	—	—	16	R1/8	33	—
MSLT-01M	R1/8	6.5	—	—	12	R1/8	33	—
MSLT-02	R1/4	8	—	—	19.5	R1/4	42.3	—
MSLT-03	R3/8	10.5	—	—	24.5	R3/8	57	—
MSLT-04	R1/2	10.5	—	—	24.5	R1/2	57	—
MSLT-06	R3/4	19	48.5	54	49	R3/4	115	8
MSLT-08	R1	19	48.5	54	49	R1	115	8

符號

訂購代號

MEF300 — 03

型號 03: Rc3/8

規格

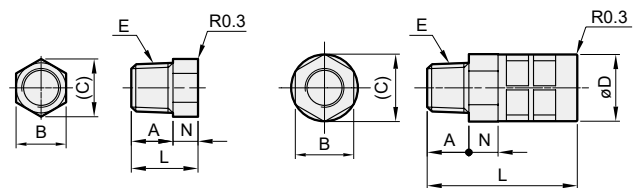
型號	MEF300
配管口徑	Rc3/8
使用流體	空氣
使用壓力範圍	0~0.9 MPa
過濾精度	6 μm
周圍溫度	0~+60°C

特點

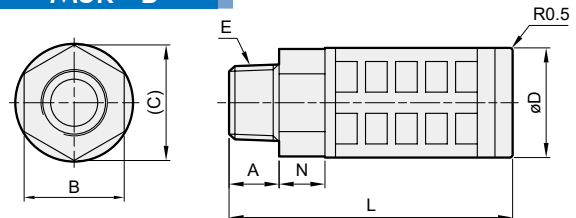
- 透過濾心過濾排氣間多餘的油霧，收集在內杯進行回收，保持環境清潔之效果。

MSR01-S

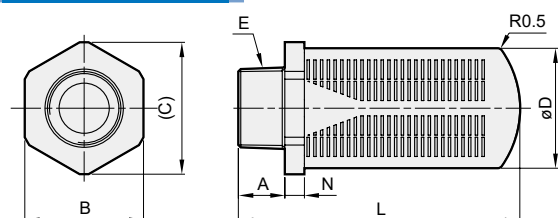
MSR02-S



MSR*-B



MSLT



MSLE 系列

塑膠消音器



訂購代號

MSLE - 01 - 70

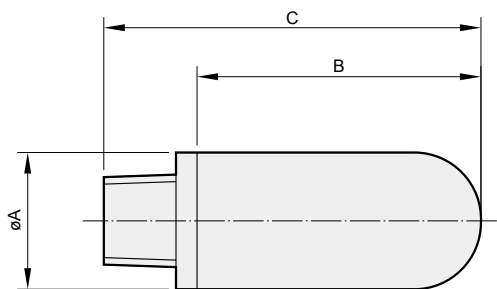
型號

配管口徑

孔徑

01: R1/8
02: R1/4
03: R3/8
04: R1/2
06: R3/4
06D: R3/4 (雙層)
08: R1

70: 70 μ



特點

- 上部為曲孔性聚乙烯，下半部為實心的聚乙烯塑膠。
- 消音器本身含有螺牙，所以消音器可以直接安裝於機械排氣口之螺牙上。
- 機械所排出的氣體經「曲孔性聚乙烯消音器」排到大氣中，在這過程中噪音會被降低。

■ 低噪音、大流量

特殊曲孔結構消音效果佳，曲孔密度高流量大。

■ 安裝容易

本身含有英吋螺牙，容易安裝。

■ 耐高壓

作壓力高達 1 MPa。

■ 耐化學性佳

聚乙烯材質耐化學溶劑性佳。

■ 不生銹、不腐蝕

電子廠、化工廠的最佳選擇。

規格

型號	MSLE
使用流體	空氣
操作壓力	1 MPa
周圍溫度	0~+60°C

型號	代號 配管口徑	A	B	C
MSLE-01	R1/8	15.6	27.3	37.3
MSLE-02	R1/4	19	30.5	43.3
MSLE-03	R3/8	25	53	69
MSLE-04	R1/2	25	62.5	78.5
MSLE-06	R3/4	38	108.4	132.4
MSLE-06D	R3/4	50	107	127
MSLE-08	R1	50	107	139

- MSLE-04-70 : R1/2 (70 μ) 「超高流量」消音器。
- MSLE-06D-70 : R3/4 (70 μ) 雙層「超高消音、流量」消音器。
- 除 (R1/8~1) 規格外亦可承製，請洽業務人員。

MSL / MSLC2 / MJBV 系列

銅質消音器 / 消音節流閥 / 止逆閥



MSL-B

型號	A	CH	D1	D2	F	H	L	N
MSL-B-M5	M5	8	5	4	5	19	12	3
MSL-B-01	R1/8	12	8	7	6	24	14	4
MSL-B-02	R1/4	16	12	10	8	30	18	4
MSL-B-03	R3/8	18	14	11	9	35	21	5
MSL-B-04	R1/2	24	19	15	10	44	28	6
MSL-B-06	R3/4	30	25	20	10	50	32	8
MSL-B-08	R1	36	30	25	12	62	43	8

MSL-S

型號	A	CH	F	L	N
MSL-S-M5	M5	8	5	9.5	3
MSL-S-01	R1/8	12	6	12	4
MSL-S-02	R1/4	17	8	15	4
MSL-S-03	R3/8	19	9	17	5
MSL-S-04	R1/2	24	10	18.5	6
MSL-S-06	R3/4	30	10	21	8
MSL-S-08	R1	36	12	23	8

訂購代號

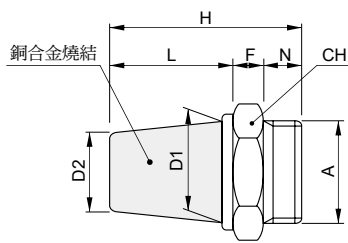
MSL - B - M5

型號

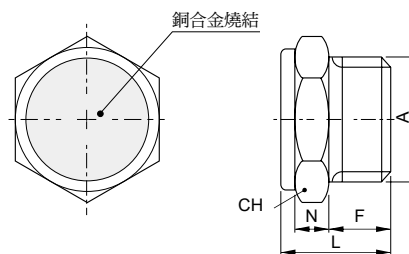
S: S 型
B: B 型

配管口徑

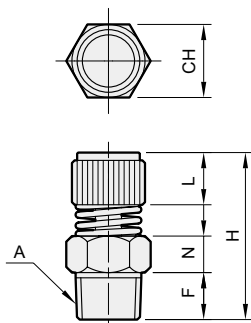
MSL-B



MSL-S



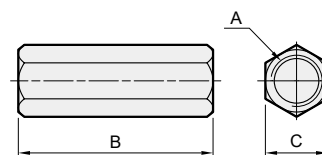
MSLC2-* 消音節流閥



使用壓力範圍: 0.1~0.7 MPa
耐壓力: 1.5 MPa

型號	A	CH	F	H		L	N
				最小	最大		
MSLC2-01	R1/8	12	6	28	30	9	7
MSLC2-02	R1/4	14	9	31	35	10	7
MSLC2-03	R3/8	19	10	35.5	39	10	10
MSLC2-04	R1/2	22	10	36.5	40	10	10

MJBV-* 止逆閥



使用壓力範圍: 0.1~0.7 MPa
耐壓力: 1.5 MPa

訂購代號

MJBV - 01 - □

型號

配管口徑

配管口螺牙

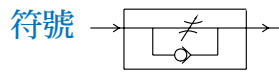
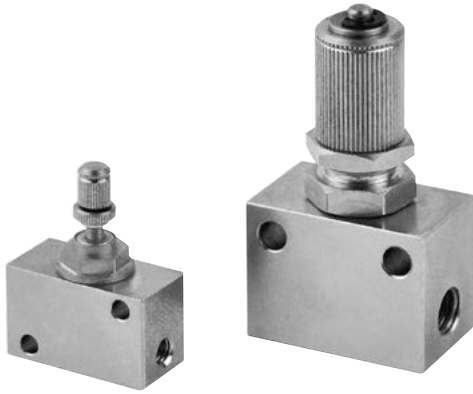
01: 1/8"
02: 1/4"
03: 3/8"
04: 1/2"

G: G 牙
* Rc · NPT 牙
接單生產。

型號	A	B	C
MJBV-01	G1/8"	41	14
MJBV-02	G1/4"	50	16
MJBV-03	G3/8"	52	21
MJBV-04	G1/2"	62.5	25

MSC100 系列

流量控制閥



訂購代號

MSC100 — M5

型號

配管口徑代號

M3: M3×0.5
M5: M5×0.8

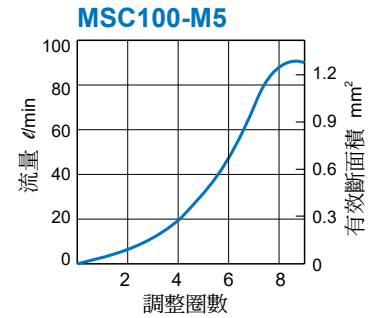
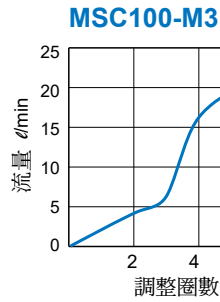
規格

型號	MSC100	
配管口徑代號	M3	M5
配管口徑尺寸	M3×0.5	M5×0.8
使用流體	空氣	
使用壓力範圍	0.1~0.7 MPa	
耐壓力	1 MPa	
周圍溫度	-5~+60°C (不凍結)	
流量 (ℓ/min)	自由側	20
	控制側	20
針閥可調整圈數	6	8
重量	3 g	34 g

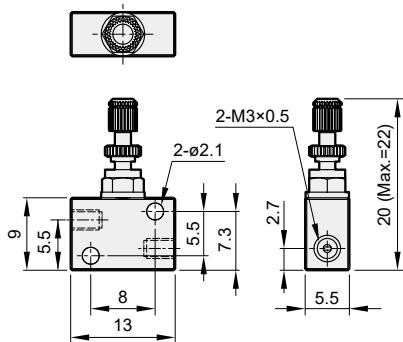
* 流量是壓力 0.5 MPa，溫度 20°C 時的值。

* 容許一定程度的洩漏，不能當作「需要零洩漏的截止閥」使用。

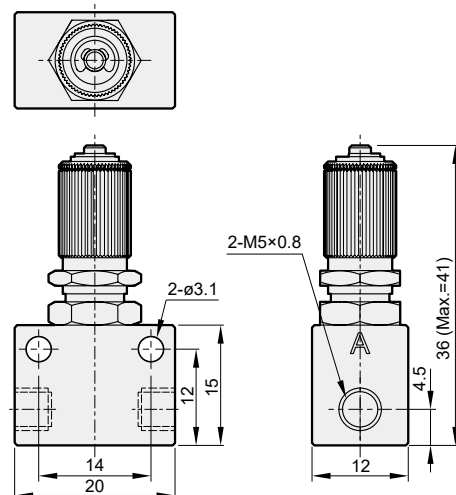
流量特性圖



MSC100-M3

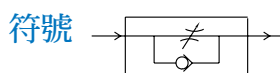


MSC100-M5



MSC201 系列

流量控制閥



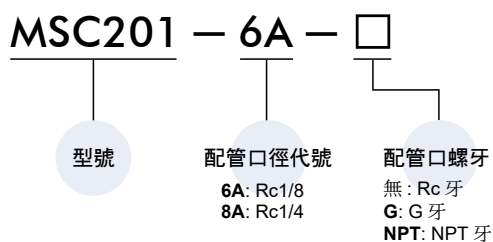
規格

型號	MSC201	
配管口徑代號	6A	8A
配管口徑尺寸	Rc1/8	Rc1/4
使用流體	空氣	
使用壓力範圍	0~1 MPa	
耐壓力	1.5 MPa	
周圍溫度	-5~+60°C (不凍結)	
流量 (l/min)	自由側	110
	控制側	180
針閥可調整圈數	8	
重量	66 g	

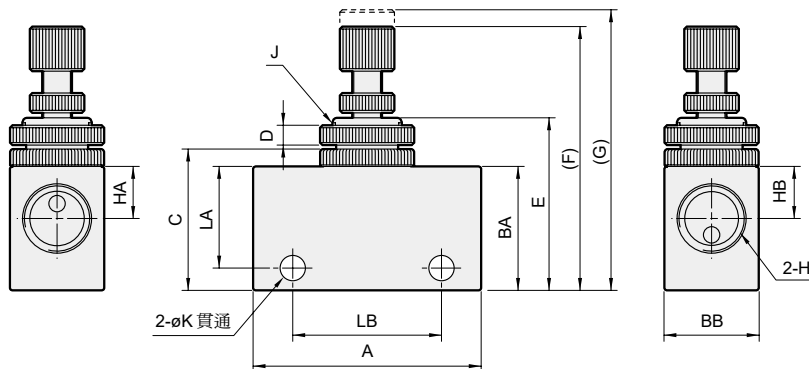
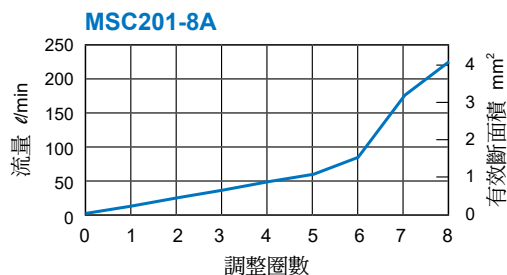
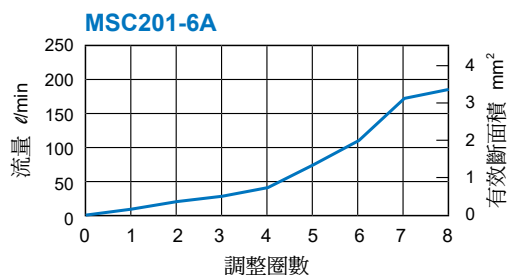
* 流量是壓力 0.5 MPa，溫度 20°C 時的值。

* 容許一定程度的洩漏，不能當作「需要零洩漏的截止閥」使用。

訂購代號



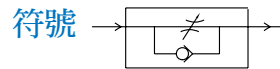
流量特性圖



代號 型號	A	BB	BA	C	D	E	F	G	H	HA	HB	J	K	LA	LB
MSC201 6A	46	19.2	25	28.5	4	34.8	50.5	54.8	Rc1/8	10	11.5	M14×1.0	4.5	20.5	30
MSC201 8A	46	19.2	25	28.5	4	34.8	50.5	54.8	Rc1/4	10.5	10.5	M14×1.0	4.5	20.5	30

MSC300 系列

流量控制閥



規格

型號	MSC300	
配管口徑代號	10A	15A
配管口徑尺寸	Rc3/8	Rc1/2
使用流體	空氣	
使用壓力範圍	0~1 MPa	
耐壓力	1.5 MPa	
周圍溫度	-5~+60°C (不凍結)	
流量 (l/min)	自由側	300
	控制側	500
針閥可調整圈數	8	
重量	130 g	

* 流量是壓力 0.5 MPa，溫度 20°C 時的值。

* 容許一定程度的洩漏，不能當作「需要零洩漏的截止閥」使用。

訂購代號

MSC300 - 10A - G

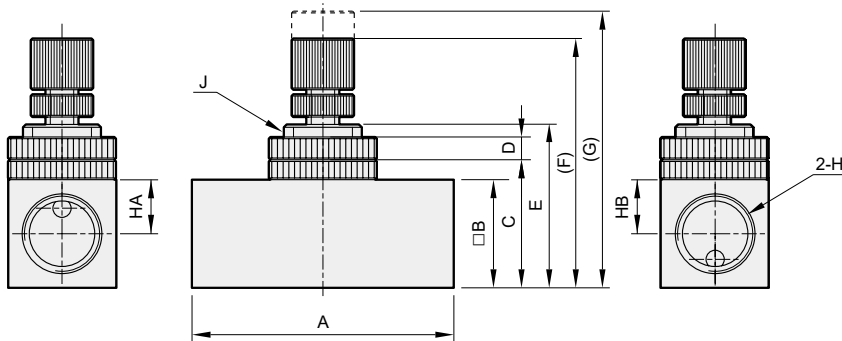
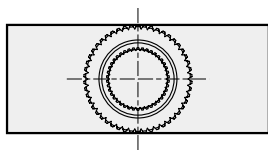
型號

配管口徑代號

10A: Rc3/8
15A: Rc1/2

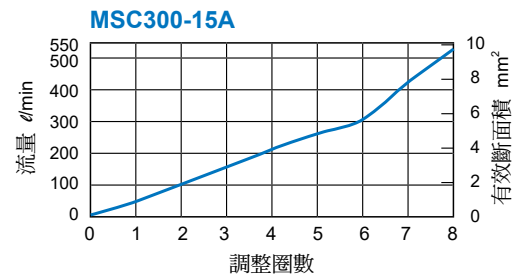
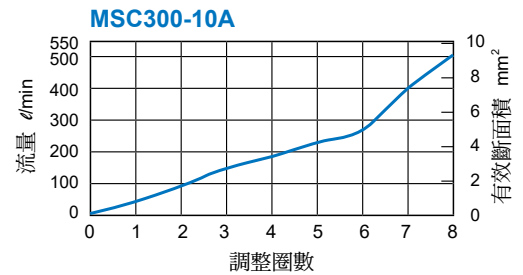
配管口螺牙

無: Rc 牙
G: G 牙
NPT: NPT 牙



代號 型號	A	B	C	D	E	F	G	H	HA	HB	J	
MSC300	10A	56	25.4	30	4	37	53.7	62.5	Rc3/8	13.8	13.8	M18×1.0
	15A	56	25.4	30	4	37	53.7	62.5	Rc1/2	12.7	12.7	M18×1.0

流量特性圖



(五/三) 電磁閥

(二/三) 電磁閥

氣動機械閥

三點組合

壓力傳感器

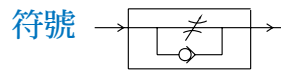
壓縮空氣乾燥機

其他輔助裝置

進口代理商品

MSC500 / 600 系列

流量控制閥



規格

型號	MSC500		MSC600		
配管口徑代號	15A	20A	20A	25A	
配管口徑尺寸	Rc1/2	Rc3/4	Rc3/4	Rc1	
使用流體	空氣				
使用壓力範圍	0~1 MPa				
耐壓力	1.5 MPa				
周圍溫度	-5~+60°C (不凍結)				
有效斷面積 (mm ²)	自由側	106	123	151	258
	控制側	116	154	164	230
重量	406 g	400 g	767 g	721 g	

* 有效斷面積為壓力 0.5 MPa、溫度 20°C 之值。

訂購代號

MSC500 - 20A - G

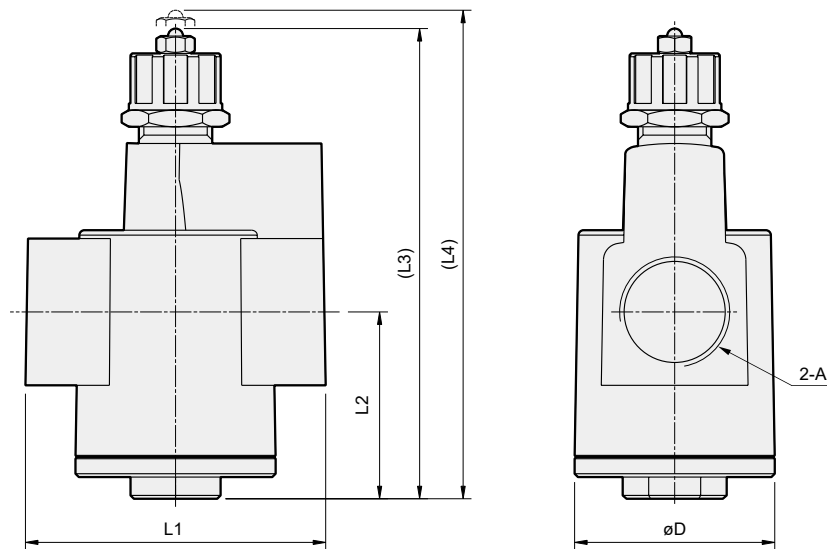
型號

配管口徑代號

15A: Rc1/2
20A: Rc3/4
25A: Rc1

配管口螺牙

無: Rc 牙
G: G 牙
NPT: NPT 牙



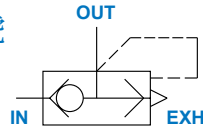
代號 型號	A	D	L1	L2	L3	L4	
MSC500	15A	Rc1/2	48	74	43	105	115
	20A	Rc3/4	48	74	43	105	115
MSC600	20A	Rc3/4	60	90	56	148	158
	25A	Rc1	60	90	56	148	158

MVQE 系列

快速排氣閥



符號



訂購代號

MVQE300 - 10A - G

型號

構造

配管口螺牙

0: 標準 (6A-15A)
1: 膜片 (10A-25A)

無: Rc 牙
G: G 牙
NPT: NPT 牙

本體型式

1: 1/8
3: 3/8
4: 1/2
5: 3/4

配管口徑代號

配管口徑	適用系列
6A	Rc1/8 MVQE100
8A	Rc1/4 MVQE300
10A	Rc3/8 MVQE300, MVQE301
15A	Rc1/2 MVQE301, MVQE400
20A	Rc3/4 MVQE501
25A	

特點

- 優良的排氣特性，可將氣體快速排出，促使氣缸在排氣時提高活塞的移動速度。

規格

型號	MVQE
使用流體	空氣
耐壓力	0.1~1 MPa
使用壓力範圍	1.5 MPa
周圍溫度	-5~+60°C (不凍結)

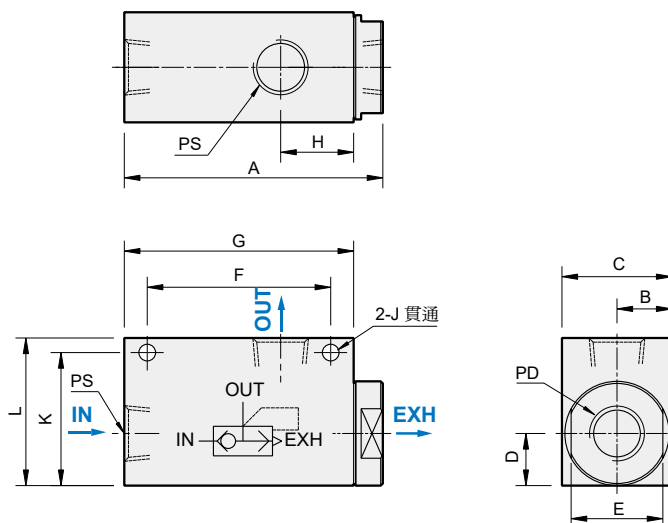
型號	配管口徑	有效斷面積 (mm ²)		重量
		IN→OUT	OUT→EXH	
MVQE-100-6A	Rc1/8	9	19	40 g
MVQE-300-8A	Rc1/4	24	31	100 g
MVQE-300-10A	Rc3/8	25	33	80 g
MVQE-301-10A	Rc3/8	60	70	230 g
MVQE-301-15A	Rc1/2	110	110	212 g
MVQE-400-15A	Rc1/2	46	46	240 g
MVQE-501-20A	Rc3/4	135	180	765 g
MVQE-501-25A	Rc1	176	187	695 g

MVQE 外觀尺寸

快速排氣閥

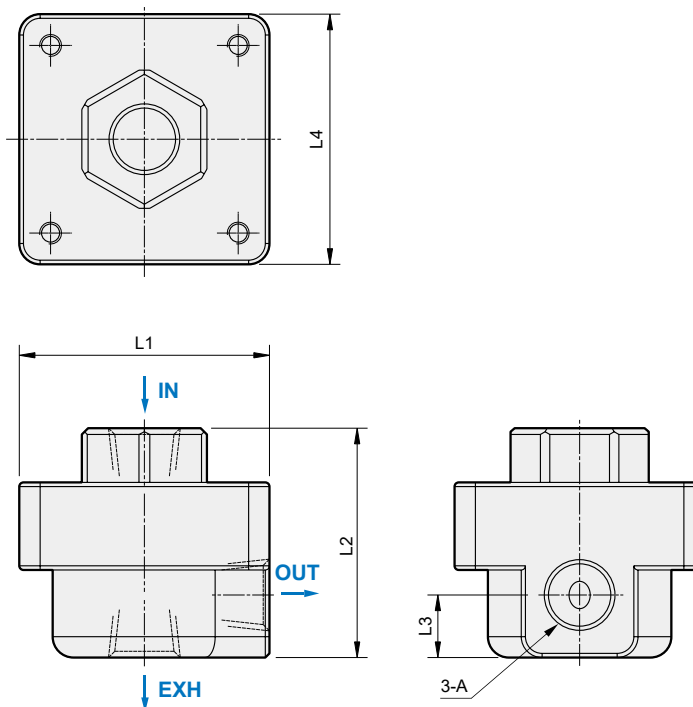


MVQE100/300/400



代號 型號	A	B	C	D	E	F	G	H	J	K	L	PS	PD	
MVQE100	6A	40	8.25	16.5	9	14	26	35	12	ø3.4	22.6	26	Rc1/8	Rc1/8
MVQE300	8A	62	13.2	26.4	13	22	45	55	17.5	ø4	29.5	35.4	Rc1/4	Rc3/8
	10A	62	13.2	26.4	13	22	45	55	17.5	ø4	29.5	35.4	Rc3/8	Rc1/8
MVQE400	15A	69	20	40	20	36	51	62	20	ø4	46	52	Rc1/2	Rc1/2

MVQE301/501



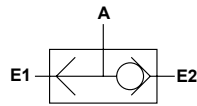
代號 型號	A	L1	L2	L3	L4	
MVQE301	10A	Rc3/8	60	55	15	60
	15A	Rc1/2	60	55	15	60
MVQE501	20A	Rc3/4	90	82.5	23	90
	25A	Rc1	90	82.5	23	90

MVAS 系列

梭動閥



符號



特點

- 有兩個輸入口 (E1, E2)，可從不同位置來控制，先作動者入氣，而輸入信號 (A)，用於邏輯迴路。

規格

型號	MVAS	
配管口徑代號	6A	8A
配管口徑尺寸	Rc1/8	Rc1/4
使用流體	空氣	
使用壓力範圍	0.1~1 MPa	
耐壓力	1.5 MPa	
有效斷面積	11.5 mm ²	30.5 mm ²
周圍溫度	-15~+60°C (不凍結)	
重量	43 g	119 g

訂購代號

MVAS - 6A - G

型號

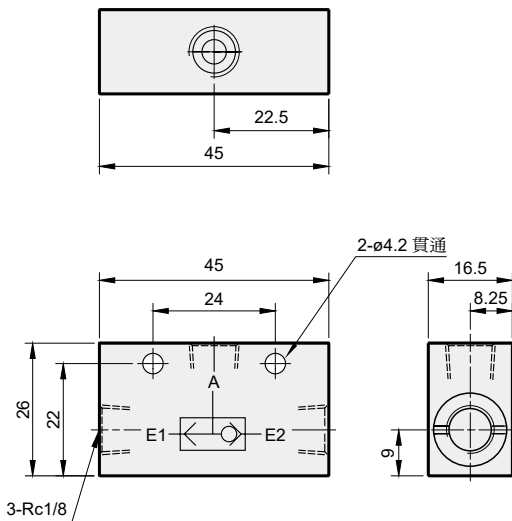
配管口徑代號

配管口螺牙

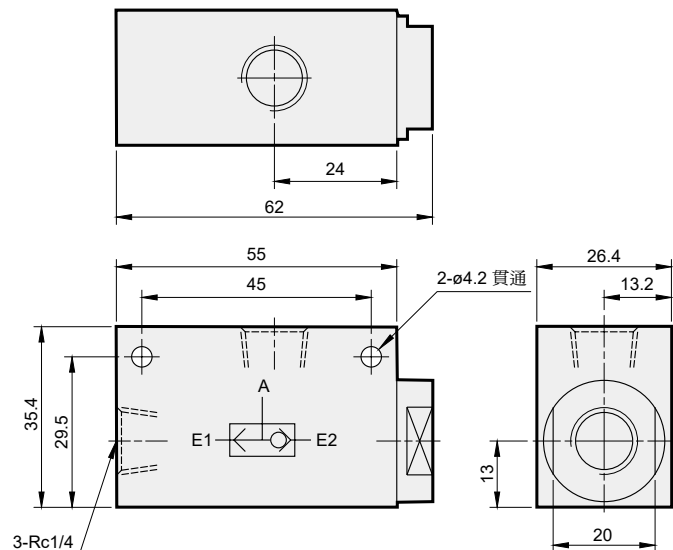
6A: Rc1/8
8A: Rc1/4

無: Rc 牙
G: G 牙
NPT: NPT 牙

MVAS-6A



MVAS-8A



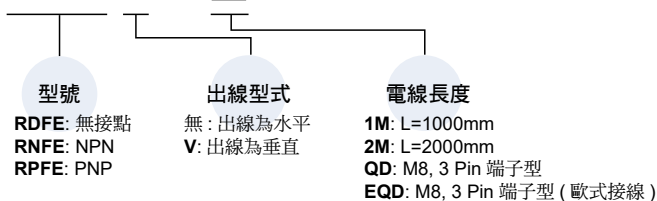
RDFE 系列

傳感器



訂購代號 *非標準線長亦可承製，請洽業務人員。

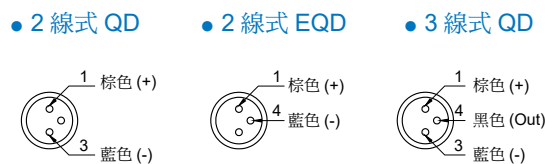
RDFE V — □



適用型號

適用型號	固定方式圖示
MAM*, MCJU, MCFB, MCMJP, MCDJ, MCSF-5, MCRPMS, MSBE, MCRJ-S, MCRQ, MCRQ-S, MCHC-6/32/40, MCHD, MCHH, MCHU, MCHS, MCHX, MCHG2, MCHJ, MCHY, MCRT, MEQI, MESF2, MESBE	

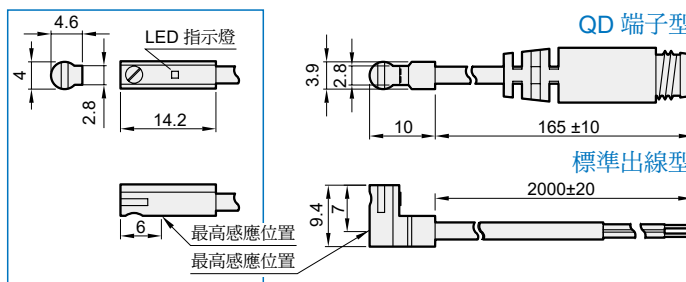
QD 接點接線圖



外觀尺寸

水平出線

垂直出線



規格

型號	RDFE / RDFEV	RNFE	RNFEV	RPFE	RPFEV
配線方式	2 線式	3 線式			
開關邏輯	電子式無接點, 常開型				
接點型式	無接點	無接點 NPN		無接點 PNP	
使用電壓範圍	5~30V DC	5~30V DC		5~30V DC	
最大開關電流	50mA max.	50mA max.	80mA max.	50mA max.	80mA max.
接點容量 (*1)	1.5W max.	1.5W max.	2.2W max.	1.5W max.	2.2W max.
消耗電流	—	10mA @24V DC max.	6mA @24V DC max.	10mA @24V DC max.	6mA @24V DC max.
內部電壓降	3.5V max.	0.5V @ 50mA max.			
洩漏電流	0.1mA(40uA) max.	0.01mA max.			
指示燈亮顏色	紅燈				
電線	ø2.6, 2C, PVC	ø2.6, 3C, PVC			
最大操作頻率	1000 Hz				
使用溫度範圍	-10~+70°C (不凍結)				
耐衝擊 (*2)	50G				
耐振動 (*3)	9G				
保護構造等級	IEC 60529 IP67				
保護迴路 (*4)	3, 4				
重量	12.8 g (1m 電線) / 23.8 g (2m 電線)				
電氣符號					

*1. 不可超過接點容量 (P=VxI)。

*2. 正弦波 / X、Y、Z 3 軸向 / 每一軸向 3 回 / 每一回時間 11ms。

*3. 復振幅 1.5mm/10Hz-55Hz 掃頻, 持續 1 分鐘 / 每次 X、Y、Z 軸向操作 1 小時。

*4. 1= 無 / 2= 輸出短路保護 / 3= 電源逆接保護 / 4= 突波吸收保護。

*5. 安全注意事項

M83R-F 系列

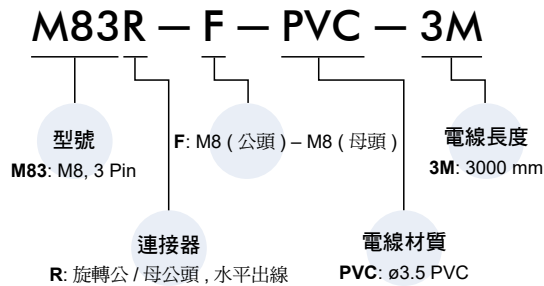
附連接器電纜線 / M8 (公頭) – M8 (母頭)



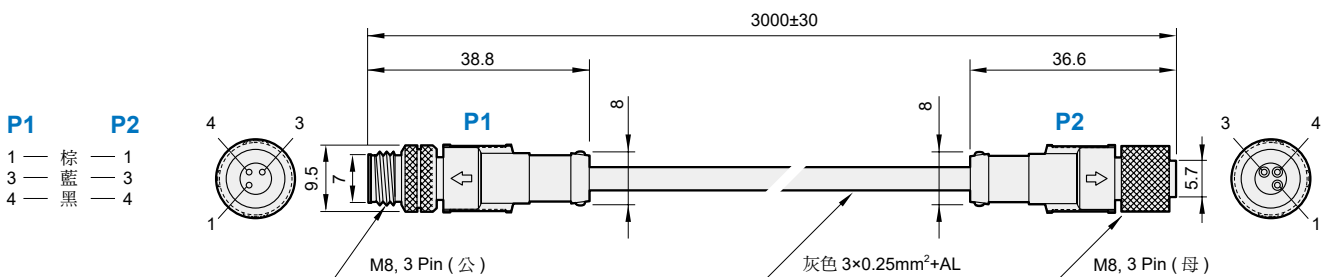
規格

型號	M83R-F	
插孔形式		
接點數量	3	3
額定電壓	125V DC/AC	
額定電流	3A	
端子材質	銅鍍金	
接頭外觀材質	PVC	
接頭外觀顏色	灰色	
電線外徑 & 材質	ø3.5, PVC	
電線顏色	灰色	
使用溫度範圍	-20°C~+60°C (不凍結)	
導線規格	0.25mm ² / 24AWG	
接頭保護構造等級	IP 67	

訂購代號



外觀尺寸



M125R-WB 系列

附連接器電纜線 / M12 (母頭)



mindman

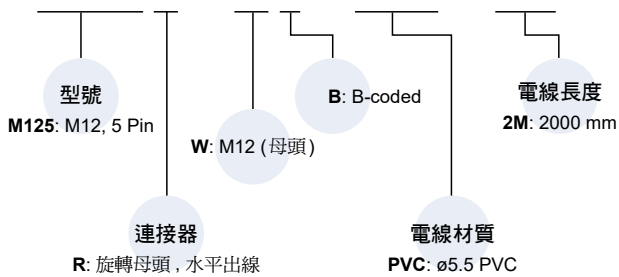


規格

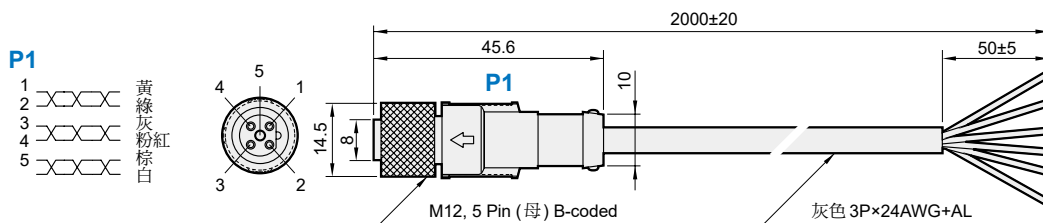
型號	M125R-WB
插孔型式	
接點數量	5
額定電壓	125V DC/AC
額定電流	3A
端子材質	銅鍍金
接頭外觀材質	PVC
接頭外觀顏色	灰色
電線外徑 & 材質	ø5.5, PVC
電線顏色	灰色
使用溫度範圍	-20°C~+60°C (不凍結)
導線規格	0.25mm ² / 24AWG
接頭保護構造等級	IP 67

訂購代號

M125R - WB - PVC - 2M

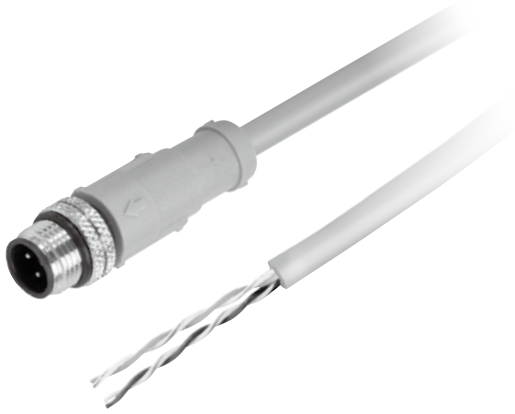


外觀尺寸



M124D-SMW 系列

附連接器電纜線 / M12 (公頭) – 導線

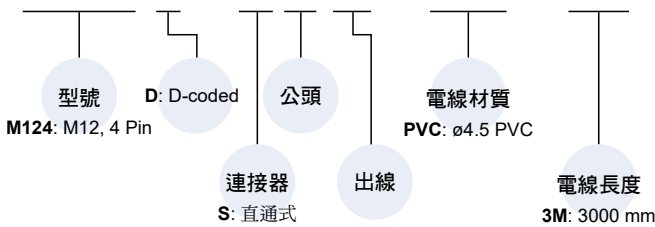


規格

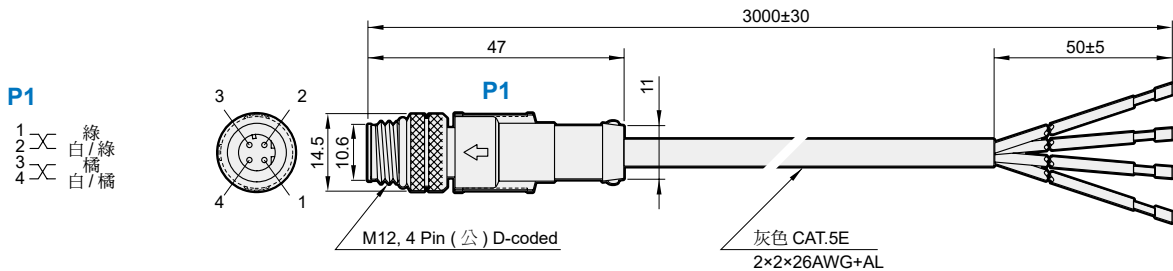
型號	M124D-SMW
插孔型式	
接點數量	4
額定電壓	250V DC/AC
額定電流	1A
端子材質	銅鍍金
接頭外觀材質	PVC
接頭外觀顏色	灰色
電線外徑 & 材質	ø4.5, PVC
電線顏色	灰色
使用溫度範圍	-20°C~+60°C (不凍結)
導線規格	26AWG
接頭保護構造等級	IP 67

訂購代號

M124 D – S M W – PVC – 3M



外觀尺寸



M124R-FA 系列

附連接器電纜線 / M12 (公頭) – M12 (母頭)

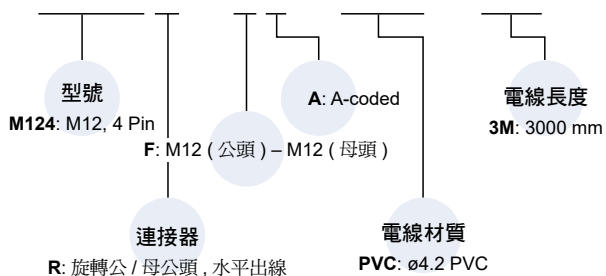


規格

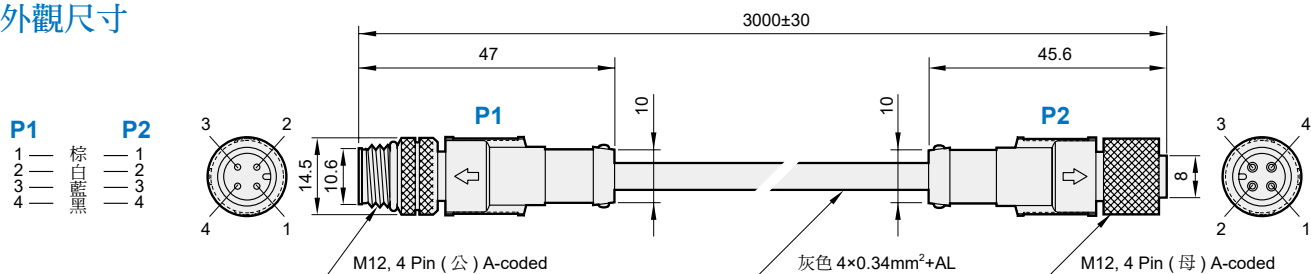
型號	M124R-FA	
插孔型式		
接點數量	4	4
額定電壓	125V DC/AC	
額定電流	3A	
端子材質	銅鍍金	
接頭外觀材質	PVC	
接頭外觀顏色	灰色	
電線外徑 & 材質	ø4.2, PVC	
電線顏色	灰色	
使用溫度範圍	-20°C~+60°C (不凍結)	
導線規格	0.34mm ² / 22AWG	
接頭保護構造等級	IP 67	

訂購代號

M124R – FA – PVC – 3M



外觀尺寸



M124R-*D 系列

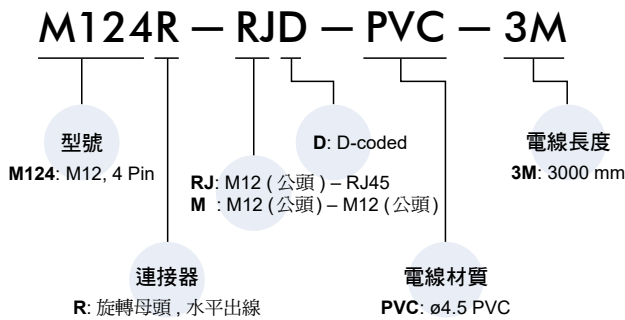
通訊用電纜線 (EtherNet/IP)



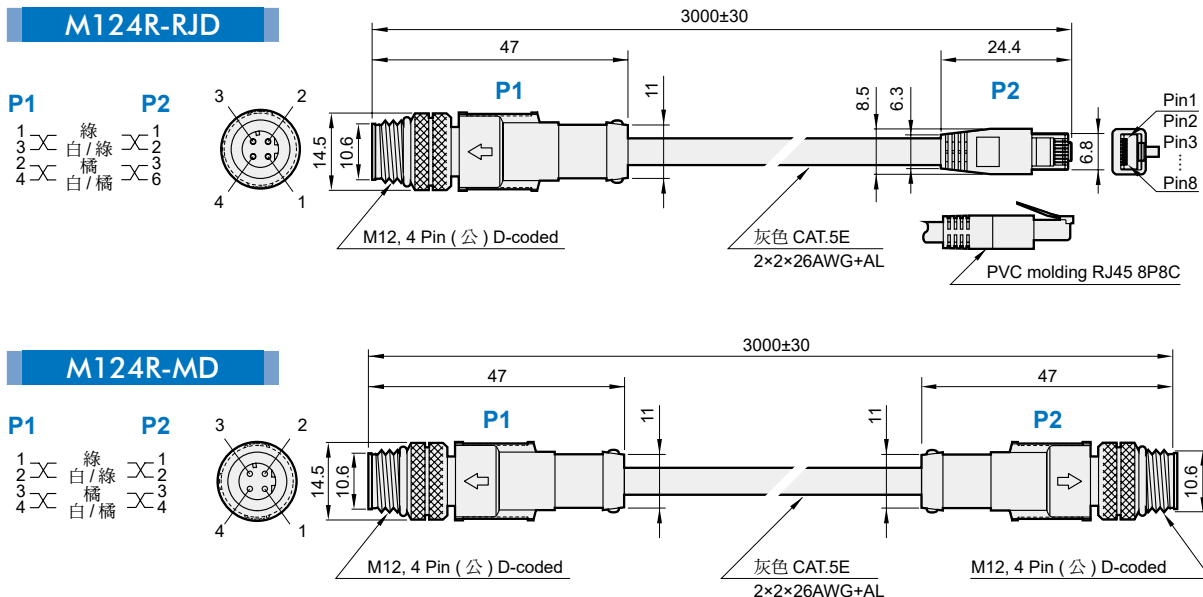
規格

型號	M124R-RJD		M124R-MD	
插孔型式				
接點數量	4	8	4	4
額定電壓	30V DC/AC			
額定電流	0.5A			
端子材質	銅鍍金			
接頭外觀材質	PVC			
接頭外觀顏色	灰色			
電線外徑 & 材質	ø4.5, PVC			
電線顏色	灰色			
使用溫度範圍	-20°C~+60°C (不凍結)			
導線規格	0.14mm ² / 26AWG			
接頭保護構造等級	IP67	IP20	IP67	

訂購代號



外觀尺寸

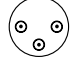


M83C-M 系列

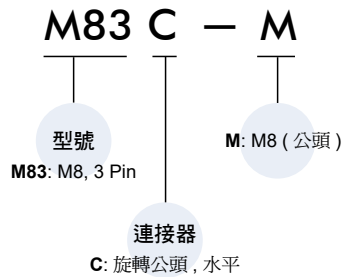
連接器 / M8 (公頭)



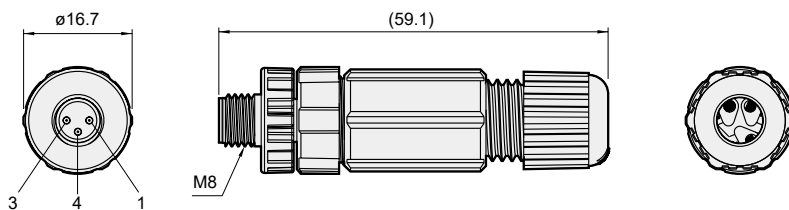
規格

型號	M83C-M
插孔型式	
接點數量	3
額定電壓	60V DC/AC
額定電流	5A
使用溫度範圍	-40°C~+105°C (不凍結)
保護構造等級	IP 67
適合電線芯徑	20~26AWG
適合電纜外徑	ø4.5 mm ~ ø6.5 mm
外殼材質	尼龍

訂購代號



外觀尺寸



M124A-SF 系列

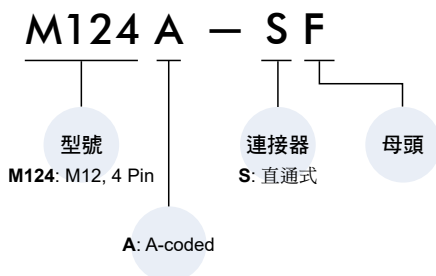
連接器 / M12 (母頭)



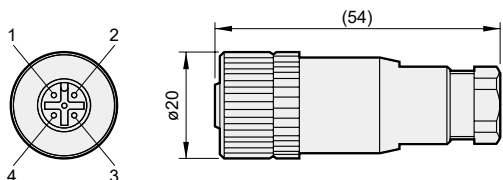
規格

型號	M124A-SF
插孔型式	
接點數量	4
編碼	A-coded
額定電壓	250V DC/AC
額定電流	4A
使用溫度範圍	-25°C~+80°C (不凍結)
保護構造等級	IP 67
適合電線芯徑	22AWG
適合電纜外徑	ø5.5 mm
外殼材質	尼龍

訂購代號



外觀尺寸



M124C-M* 系列

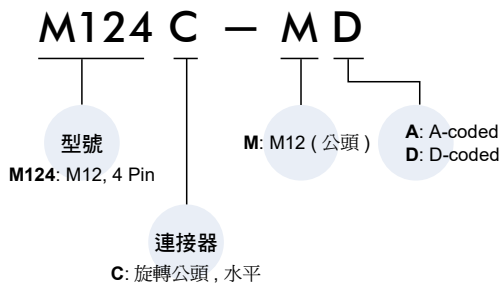
連接器 / M12 (公頭)



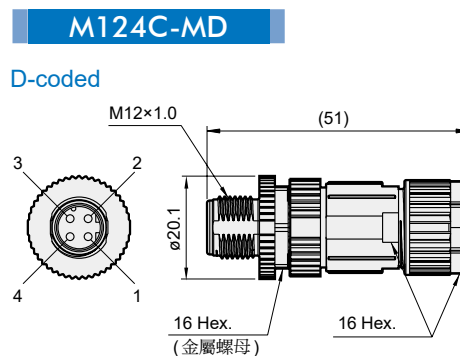
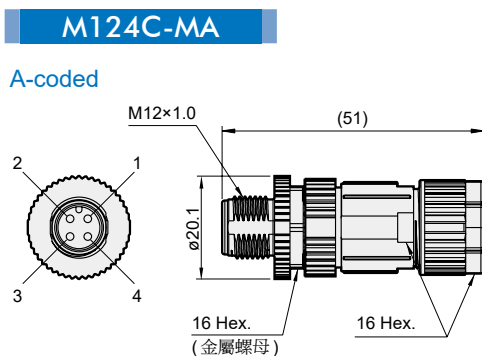
規格

型號	M124C-MA	M124C-MD
插孔型式		
接點數量	4	4
額定電壓	250V DC/AC	
額定電流	4A	
使用溫度範圍	-40°C~+105°C (不凍結)	
保護構造等級	IP 67	
適合電線芯徑	22AWG	
適合電纜外徑	ø4 mm ~ ø8 mm	
外殼材質	尼龍	

訂購代號



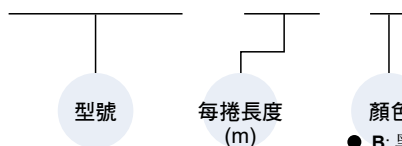
外觀尺寸





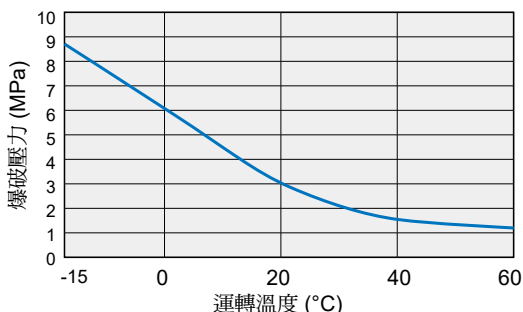
訂購代號

UM0425 - 100 - B



- 顏色**
- B: 黑
 - BU: 藍
 - CB: 透明藍
 - O: 橘紅
 - G: 綠
 - Y: 黃
 - R: 紅
 - T: 透明

爆破壓力曲線 (參考值)



規格

型號	UM*
使用流體	空氣
最大使用壓力	116 psi (0.8 MPa)(65%RH at 20°C) (*)
使用真空壓力	-29.5in.Hg (-100 kPa)
使用溫度範圍	-5~+140°F(-15~+60°C) (不凍結)

* 最大使用壓力為 20°C，65% 條件下的數值。當在其他溫度條件下使用時，請根據左邊的爆破壓力曲線判斷出足夠安全的數值。當管子應用於振動和彎曲的移動端時，可能由於分子熱產生的自動加熱引起溫度上升並導致管子破裂。

Mindman 品牌 PU 管

型號	內徑 × 外徑 (mm)	每捲長度 (m)	可選擇顏色
UM0425	2.5×4	100	B, BU, CB, O, G, Y, R, T
UM0640	4×6	100	B, BU, CB, O, G, Y, R, T
UM0850	5×8	100	B, BU, CB, O, G, Y, R, T
UM1065	6.5×10	100	B, BU, CB, O, G, Y, R, T
UM1280	8×12	100	B, BU, CB, O, G, Y, R, T

可選擇顏色

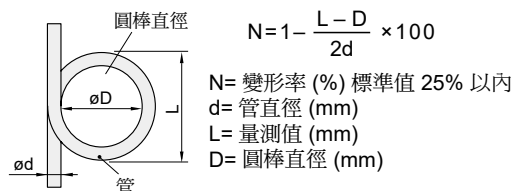
- 黑 (B), ● 藍 (BU), ● 透明藍 (CB), ● 橘紅 (O), ● 綠 (G), ● 黃 (Y), ● 紅 (R), ○ 透明 (T)

最小彎曲半徑與最小固定半徑測定

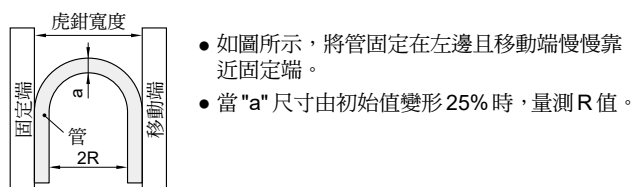
型號	最小彎曲半徑 (mm)	最小固定半徑 (mm)	重量 (g/m)
UM0425	10	15	9
UM0640	15	23	19
UM0850	15	23	36
UM1065	20	30	54
UM1280	30	45	74

最小彎曲半徑 (JIS 方法)

- JIS 方法 (基於 JIS B8381)
- 當管子緊緊地環繞在圓棒外徑且變形比率 25% 時的圓棒半徑。
- 測定條件: 20°C, 65%RH



最小固定半徑 (虎鉗方法)



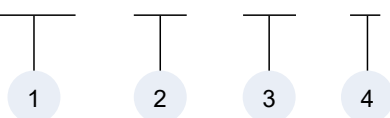
UML 系列

PU 管 (捲曲管)



訂購代號

UML - 06 - 10 - B



1. 型號

2. 管徑

單位: mm

代號	03	04	06	08	10	12
O.D.	ø3	ø4	ø6	ø8	ø10	ø12

3. 管材伸展長度

代號	1	2	3	5	7	10	14	20
長度 (m)	1	2	3	5	7	10	14	20
管外徑	ø3mm	○	○	○	○			
	ø4mm		○	○	○	○	○	○
	ø6mm		○	○	○	○	○	○
	ø8mm			○	○	○	○	○
	ø10mm				○	○	○	○
	ø12mm					○	○	○

* 伸展長度為捲曲前全長，捲曲後參 L 尺寸。

4. 顏色

△受訂生產

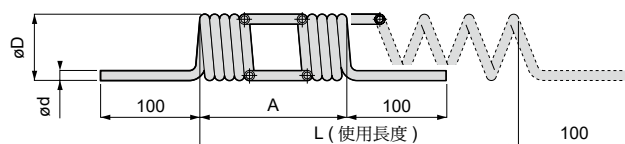
代號	B	R	O	YB	Y	G	BU	CB	C	W
色彩	●	●	●	●	●	●	●	●	○	○
	黑	紅	橙	土黃	黃	綠	藍	透明藍	透明	乳白
UML	○	△	△	△	△	△	△	△	△	△

規格

型號	UML
使用流體	空氣
最高使用壓力	0.8 MPa (20°C 65%RH) *
使用真空壓力	-100 kPa
使用溫度範圍	-15~+60°C (不凍結)

* 最大壓力範圍為 20°C，65% 條件下的數值。當在其它溫度條件下使用時，請根據右邊的爆破壓力曲線判斷出足夠安全的數值。當管子應用於振動和彎曲的移動端時，可能由於分子熱產生的自動加熱引起溫度上升並導致管子破裂。

UML Polyurethane 捲曲管



型號	ød	A	øD	L
UML03-1	3	70	16	210
UML03-2	3	150	16	450
UML03-3	3	230	16	700
UML03-5	3	390	16	1200
UML04-2	4	120	24	360
UML04-3	4	180	24	540
UML04-5	4	350	24	1100
UML04-7	4	480	24	1500
UML04-10	4	700	24	2100
UML04-14	4	1040	24	3200
UML04-20	4	1450	24	4400
UML06-2	6	160	30	500
UML06-3	6	230	30	700
UML06-5	6	430	30	1300
UML06-7	6	620	30	1900
UML06-10	6	910	30	2800
UML06-14	6	1300	30	3900
UML06-20	6	1850	30	5600
UML08-3	8	250	42	750
UML08-5	8	390	42	1200
UML08-7	8	540	42	1700
UML08-10	8	770	42	2400
UML08-14	8	1045	42	3200
UML08-20	8	1550	42	4700
UML10-5	10	330	58	1000
UML10-7	10	470	58	1400
UML10-10	10	680	58	2100
UML10-14	10	970	58	3000
UML10-20	10	1380	58	4200
UML12-5	12	310	72	1000
UML12-7	12	450	72	1400
UML12-10	12	660	72	2000
UML12-14	12	920	72	2800
UML12-20	12	1320	72	4000

MNS* 系列

不銹鋼接頭



特點

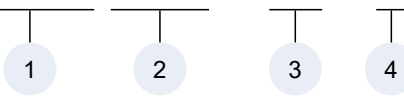
採用不銹鋼 #SUS304 (#SUS316 選用) 材質，具有很高的耐腐蝕性，此系列適用化工、密閉的特殊環境 (醫療，半導體，食品等 ...)。

規格

型號	MNS*
使用流體	空氣、水
最大壓力範圍	配合搭配管材
工作真空	-29.8in.Hg (-100 kPa)
工作溫度範圍	配合搭配管材

訂購代號

MNSC 0425 - 01 - S



1. 型號

2. 管材直徑 (外徑 O.D. / 內徑 I.D.) mm

代碼	0420	0425	0640	0860	1080	1290	1210
外徑	ø4	ø4	ø6	ø8	ø10	ø12	ø12
內徑	ø2	ø2.5	ø4	ø6	ø8	ø9	ø10

代碼	1/4	5/16	3/8	1/2
外徑	ø6.35	ø7.94	ø9.53	ø12.7
內徑	ø4.57	ø6	ø6.99	ø9.56

3. 牙徑 (管用錐型牙)

代碼	01	02	03	04
R	R1/8	R1/4	R3/8	R1/2
Rc	Rc1/8	Rc1/4	Rc3/8	Rc1/2

4. 材質

代碼	-	S
材質	SUS304	SUS316

MNSC	MNSL
直型	彎頭型
型式 MNSC øD-R	型式 MNSL øD-R
MNSC0420-01	MNSL0420-01
MNSC0420-02	MNSL0420-02
MNSC0425-01	MNSL0425-01
MNSC0425-02	MNSL0425-02
MNSC0640-01	MNSL0640-01
MNSC0640-02	MNSL0640-02
MNSC0640-03	MNSL0640-03
MNSC0860-01	MNSL0860-01
MNSC0860-02	MNSL0860-02
MNSC1080-02	MNSL1080-02
MNSC1080-03	MNSL1080-03
MNSC1080-04	MNSL1080-04
MNSC1290-02	MNSL1290-02
MNSC1290-03	MNSL1290-03
MNSC1290-04	MNSL1290-04
MNSC1210-02	MNSL1210-02
MNSC1210-03	MNSL1210-03
MNSC1210-04	MNSL1210-04
MNSC1/4-01	MNSL1/4-01
MNSC1/4-02	MNSL1/4-02
MNSC1/4-03	MNSL1/4-03
MNSC5/16-01	MNSL5/16-01
MNSC5/16-02	MNSL5/16-02
MNSC5/16-03	MNSL5/16-03
MNSC3/8-02	MNSL3/8-02
MNSC3/8-03	MNSL3/8-03
MNSC3/8-04	MNSL3/8-04
MNSC1/2-02	MNSL1/2-02
MNSC1/2-03	MNSL1/2-03
MNSC1/2-04	MNSL1/2-04

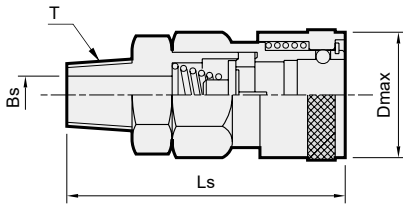
MNSU	MNSV	MNSE
聯管直型	聯管彎型	聯管 T 型
型式 MNSU øD	型式 MNSV øD	型式 MNSE øD
MNSU0420	MNSV0420	MNSE0420
MNSU0425	MNSV0425	MNSE0425
MNSU0640	MNSV0640	MNSE0640
MNSU0860	MNSV0860	MNSE0860
MNSU1080	MNSV1080	MNSE1080
MNSU1290	MNSV1290	MNSE1290
MNSU1/4	MNSV1/4	MNSE1/4
MNSU5/16	MNSV5/16	MNSE5/16
MNSU3/8	MNSV3/8	MNSE3/8
MNSU1/2	MNSV1/2	MNSE1/2

MS* 系列 套筒 (母頭)

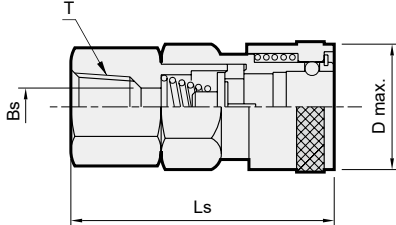
快速接頭



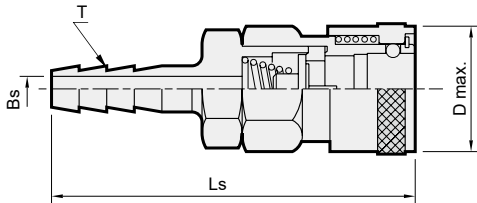
MSM (外牙型)



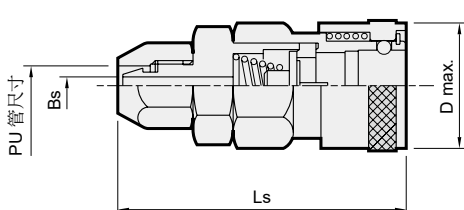
MSF (內牙型)



MSH (軟管接頭型)

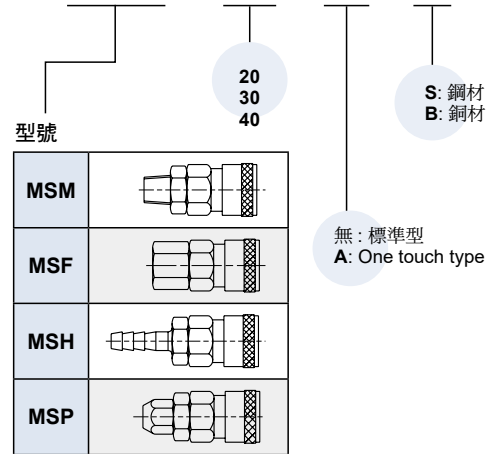


MSP (螺帽型)



訂購代號

MSM - 20 - A - S



型號	螺牙尺寸 T	尺寸 (mm)			重量 (g)	
		Bs	D _{max.}	Ls	鋼	銅
MSM-20	R1/4	ø7.5	ø25	55.5	95	104
MSM-30	R3/8	ø7.5	ø25	57.5	100	109
MSM-40	R1/2	ø9	ø25	59.5	110	117

型號	螺牙尺寸 T	尺寸 (mm)			重量 (g)	
		Bs	D _{max.}	Ls	鋼	銅
MSF-20	Rc1/4	ø7.5	ø25	52.5	104	110
MSF-30	Rc3/8	ø7.5	ø25	54.5	103	111
MSF-40	Rc1/2	ø9	ø25	54.5	122	131

型號	軟管尺寸 T	尺寸 (mm)			重量 (g)	
		Bs	D _{max.}	Ls	鋼	銅
MSH-20	5/16"Hose	ø5	ø25	72.5	95	104
MSH-30	3/8"Hose	ø7.5	ø25	76.5	100	106
MSH-40	1/2"Hose	ø9	六角: 26/30	78.5	110	117

型號	PU 尺寸 內徑 × 外徑 (mm)	尺寸 (mm)			重量 (g)	
		Bs	D _{max.}	Ls	鋼	銅
MSP-20	5×8	ø4	ø25	56.5	100	106
MSP-30	6.5×10	ø5	ø26	58	110	116
MSP-40	8×12	ø6	ø26	59	110	116

MP* 系列 柱塞 (公頭)

快速接頭



訂購代號

MPM - 20 - S

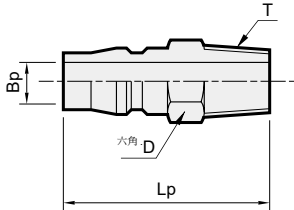
20
30
40

S: 鋼材
B: 銅材

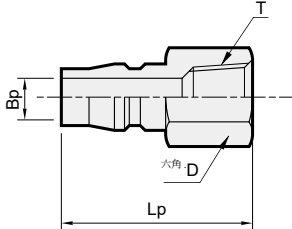
型號

MPM	
MPF	
MPH	
MPP	

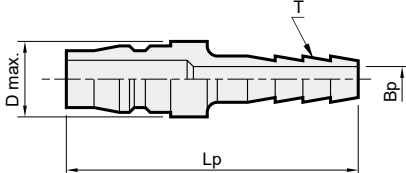
MPM (外牙型)



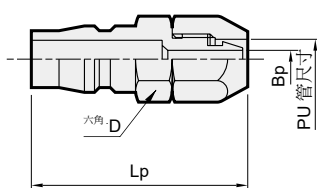
MPF (內牙型)



MPH (軟管接頭型)



MPP (螺帽型)



型號	螺牙尺寸 T	尺寸 (mm)			重量 (g)	
		Bp	D	Lp	鋼	銅
MPM-20	R1/4	ø7.5	14/16.2	41	25	27
MPM-30	R3/8	ø7.5	17/19.6	43	40	45
MPM-40	R1/2	ø7.5	21/24.2	46	65	70

型號	螺牙尺寸 T	尺寸 (mm)			重量 (g)	
		Bp	D	Lp	鋼	銅
MPF-20	Rc1/4	ø7.5	17/19.6	38	30	32
MPF-30	Rc3/8	ø7.5	21/24.2	41	45	48
MPF-40	Rc1/2	ø7.5	26/30	43	65	70

型號	軟管尺寸 T	尺寸 (mm)			重量 (g)	
		Bp	D max.	Lp	鋼	銅
MPH-20	5/16"Hose	ø5	ø16	58	27	29
MPH-30	3/8"Hose	ø7.5	ø16	62	35	38
MPH-40	1/2"Hose	ø7.5	ø18	64	50	55

型號	PU 尺寸 內徑 × 外徑 (mm)	尺寸 (mm)			重量 (g)	
		Bp	D	Lp	鋼	銅
MPP-20	5×8	ø4	14/16.2	42.5	30	33
MPP-30	6.5×10	ø5	16/18.2	44.5	40	43
MPP-40	8×12	ø6	17/19.2	45	40	43



使用說明書

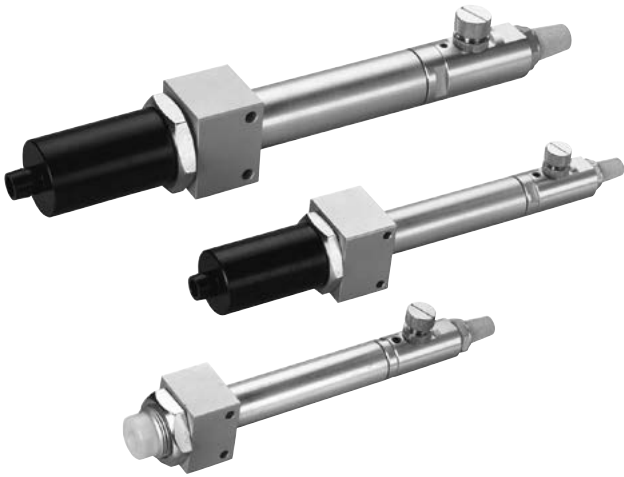
1 只需壓縮空氣

2 不需電力

3 壽命長

4 使用便利

5 兩種型式選擇

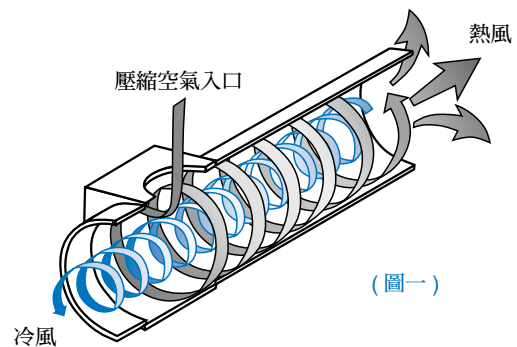


訂購代號

MJC - 150K - S - □		
<p>型號</p> <p>MJC-150K MJC-300K MJC-450K MJC-600K</p>	<p>配件</p> <p>無：標準型 S：消音器 8-12dB 的減少 (依據冷風量)</p>	<p>配管口螺牙</p> <p>無：Rc 牙 G：G 牙 NPT：NPT 牙</p>

特點

- 只需供應壓縮空氣，可產生 (最大下降溫度) 溫差達 60°C 噴射冷空氣。
- 屬於利用渦動理論，且構造上沒有運動機件的冷空氣發生器，因此可維持長久的使用壽命。
- 不需要使用冷媒和電氣，僅藉壓縮空氣在缸管內高速迴轉後產生冷風及熱風 (圖一)。利用冷風可以方便在各產業中進行冷卻作業，如點焊、接著時的急速冷卻 ... 等。
- 即使供給的壓縮空氣達到攝氏 40°C，亦可產生相當冷度的噴射氣體。可根據空氣的消耗量，調整冷空氣產生的比例，並依需求對冷空氣作溫度與噴出量的調整。



冷風溫度的調整方法

- 請利用位在本體底端 (熱風端) 的調節螺絲進行調整。
- 當調鬆調節螺絲時，則冷空氣溫度下降且冷空氣產生量減少。反之，當調緊時，則冷空氣溫度上昇且冷空氣產生量增加。

溫度下降 -60°C



特點

- 可降至更低溫
- 可安裝面板
- 冷風出口可加裝消音器
- 熱風出口可配管應用

調節螺絲 (上)
調整螺母鎖定 (下)

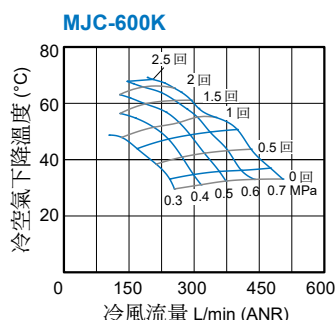
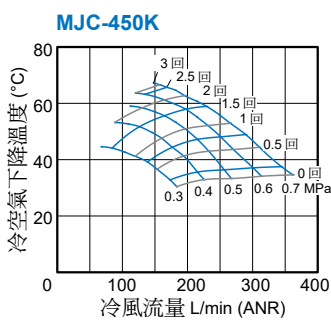
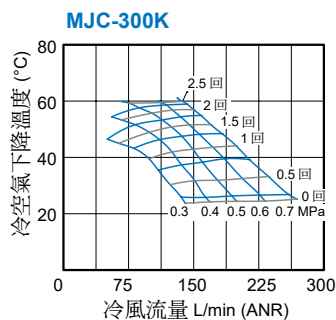
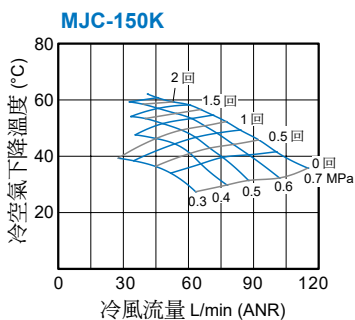
* 調整螺絲設定後，請鎖緊調整螺母。

規格

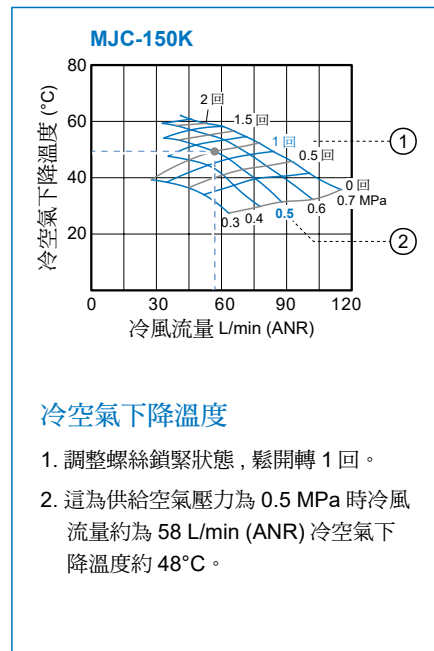
型號	使用空氣壓力 (MPa)	最大下降溫度 (°C)	冷風接續徑	重量 (kg)
MJC-150K	0.3~0.7	60	Rc1/8	0.25
MJC-300K	0.3~0.7	60	Rc1/4	0.30
MJC-450K	0.3~0.7	60	Rc3/8	0.60
MJC-600K	0.3~0.7	60	Rc3/8	0.60

* 最大下降溫度為入口溫度與出口溫度之溫差。

冷空氣下降溫度



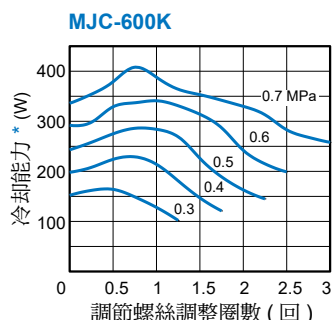
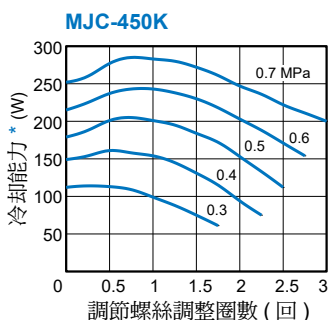
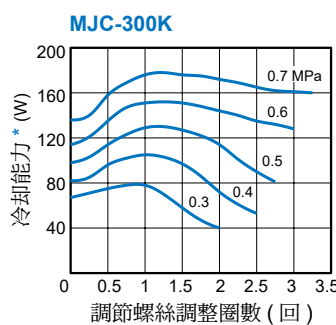
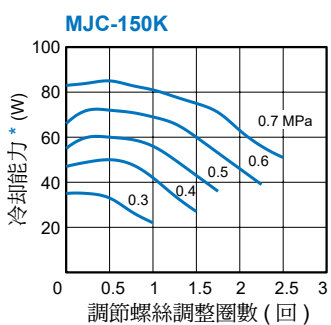
圖表說明



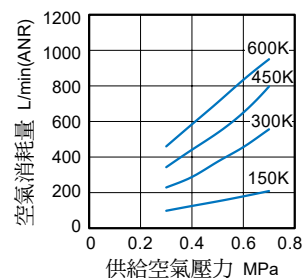
冷空氣下降溫度

1. 調整螺絲鎖緊狀態，鬆開轉 1 回。
2. 這為供給空氣壓力為 0.5 MPa 時冷風流量約為 58 L/min (ANR) 冷空氣下降溫度約 48°C。

冷卻能力 * 能夠吸熱 (冷卻) 的熱量。

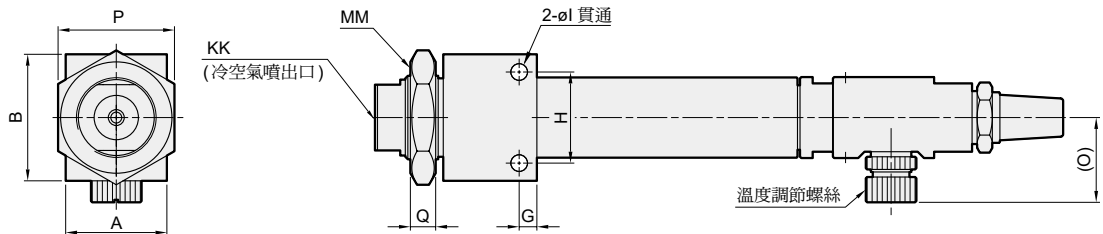
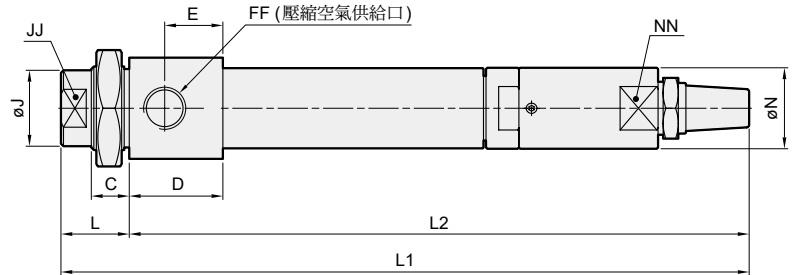
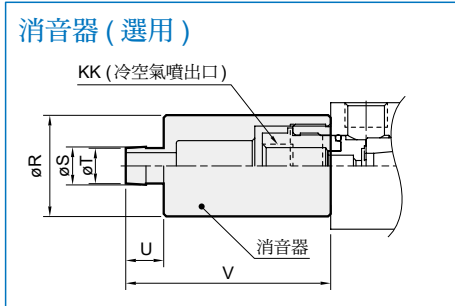


空氣消耗量



MJC-*K

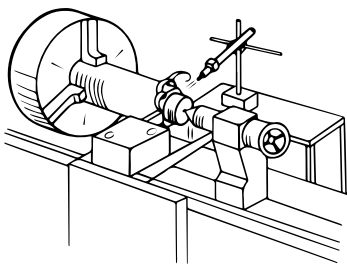
消音器 (選用)



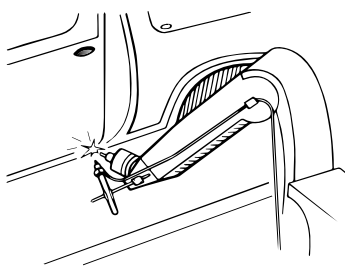
代號 型號	A	B	C	D	E	FF	G	H	I	J	JJ	KK	L	L1	L2	MM	N	NN	O	P	Q	R	S	T	U	V
150K	30	35	13	24	15	Rc1/8	5	24	4.5	20	17	Rc1/8	21	198	177	M24×1.5	20	18	22	32	7	30	11	10	10	60
300K	35	40	15	28	17	Rc1/4	5	30	4.5	22	19	Rc1/4	23	204	181	M27×1.5	22	19	22	36	7	32	13	12	10	63
450K / 600K	40	50	15	37	23	Rc3/8	7	36	6.6	30	26	Rc3/8	27	272	245	M33×1.5	32	27	31	46	10	40	15	14	15	81

用途說明

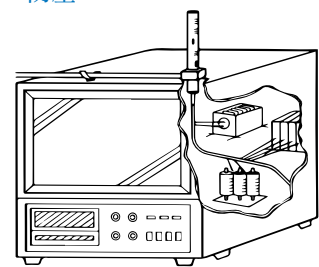
■ 塑膠加工時的冷卻



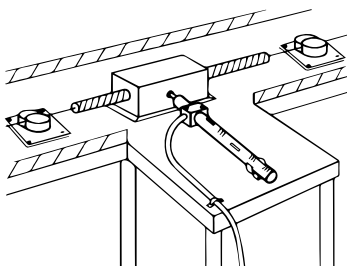
■ 特定點溶接後的冷卻



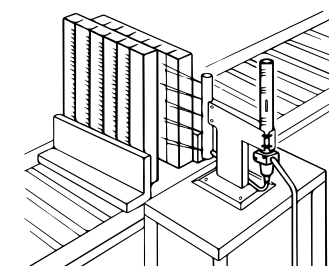
■ 控制箱監視相機盒的冷卻及防塵



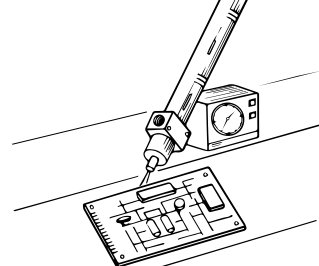
■ 電線切斷時的硬度強化



■ 接著劑的急速冷卻



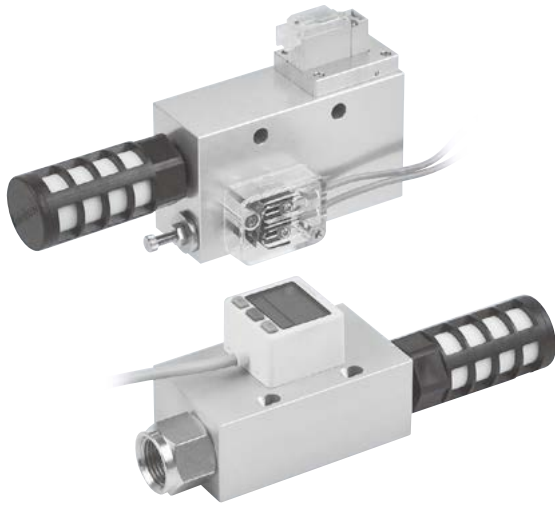
■ 焊接的急速冷卻



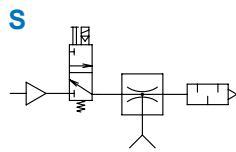
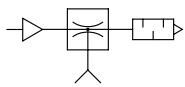
- ⚠ 配管請務必配合過濾器及減壓閥使用。
- ⚠ 為防止低溫凍結情況，請配合空氣乾燥機使用。

MVVA 系列

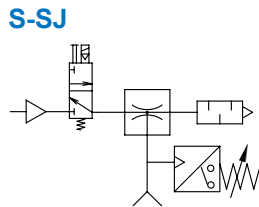
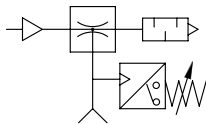
真空產生器



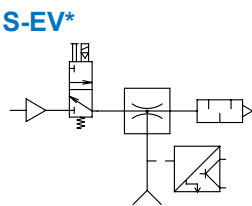
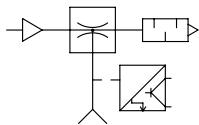
符號



SJ



EV*



訂購代號

MVVA - 10S - SJ - G

型號

配管口螺牙
無: Rc 牙
G: G 牙

噴嘴直徑 / 型式

噴嘴直徑	型式	控制方式
10	1.0 mm	無 標準型
15	1.5 mm	S 電磁閥控制
20	2.0 mm	
25	2.5 mm	
30	3.0 mm	
10	1.0 mm	
15	1.5 mm	
20	2.0 mm	

壓力開關型式

無	標準型
SJ	微動開關 (設定值可調)
EV*	數位壓力傳感器
EV1:	MP41C-022
EV5:	MP41C-042
EV6:	MP41C-042-QD

* SJ、EV* 僅適用噴嘴直徑 10~20。

規格

型號	MVVA					
噴嘴直徑 (mm)	1.0	1.5	2.0	2.5	3.0	
配管口徑尺寸	請參外觀尺寸 ☞					
使用流體	空氣					
使用壓力範圍	0.1~0.6 MPa					
周圍溫度	0~+60°C (不凍結)					
到達真空壓力	-91.8 kPa (-690mmHg)					
吸入流量 (l/min)	32	63	130	160	225	
空氣消耗量 (l/min)	76	100	185	265	385	
定格壓力	0.5 MPa					
給油	不需給油					
重量 (g)	標準型	84	126	294	672	787
	SJ 型	110	158	321	-	-
	EV 型	162	197	353	-	-

型號	MVVA-S			
噴嘴直徑 (mm)	1.0	1.5	2.0	
配管口徑尺寸	請參外觀尺寸 ☞			
使用流體	空氣			
使用壓力範圍	0.15~0.6 MPa			
周圍溫度	0~+60°C (不凍結)			
到達真空壓力	-91.8 kPa (-690mmHg)			
吸入流量 (l/min)	21	65	99	
空氣消耗量 (l/min)	50	142	187	
定格壓力	0.5 MPa			
給油	不需給油			
電磁閥	MVDY-100-3E1-DC24-SR (導線長 500mm) ☞			
重量 (g)	S 型	117	150	368
	S-SJ 型	178	204	400
	S-EV 型	186	226	427

* 規格中產生器的定格壓力是產生器作動時的值。請考慮壓降，並確保規格值；若不符合規格，可能會因某特定壓力造成產生器發出雜音、特性不穩定、影響感測器造成故障。若出現此現象，請重新設定定格壓力。

* 雜音的發生範圍會因氣壓等影響而變化。

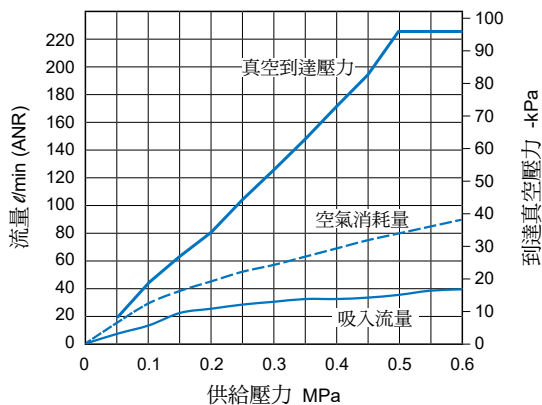
壓力開關規格

型號	SJ	EV*
使用流體	空氣	
設定壓力範圍 kPa (mm Hg)	-20.0 ~ -53 (-150 ~ -400)	-100 ~ 100 (-757.5 ~ 757.5)
耐壓力 (MPa)	0.5	0.3
周圍溫度	0~+60°C (不凍結)	-10~+50°C (不凍結)
周圍濕度 %RH	35~+85 (無水露)	
接點型式	有接點, 常開型	無接點, 開集極輸出
定格電壓	AC125V, AC250V	DC12~24V ±10%
最大負載電流 (A)	5	0.125
動作精度	±5.3 kPa	≤± 0.2% F.S. ±1 digit
感應差 (kPa)	4.0~13.3	-
線長 (mm)	400	2000

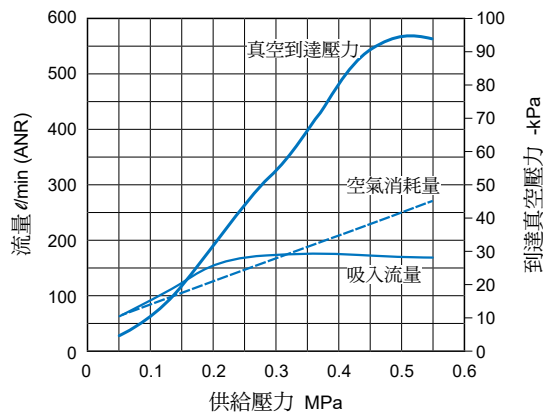
* EV* 型, 請參 MP41 詳細規格 [☞](#)。

真空特性表

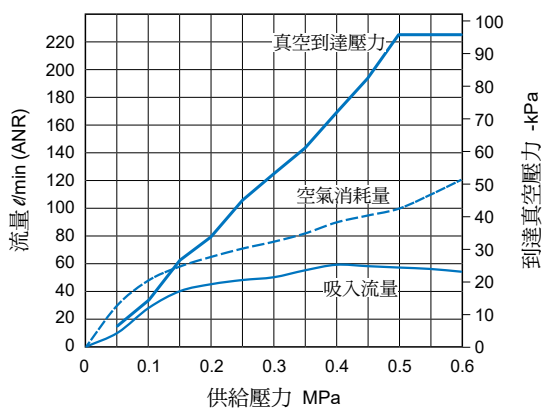
MVVA-10



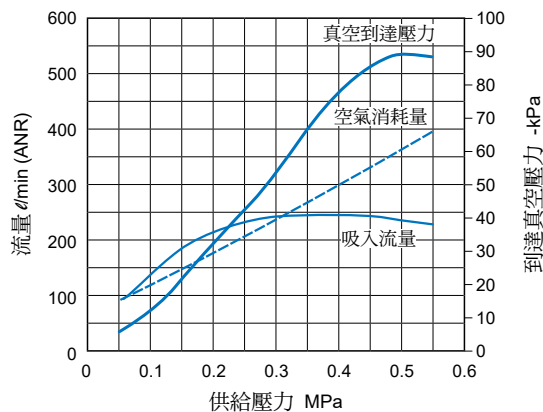
MVVA-25



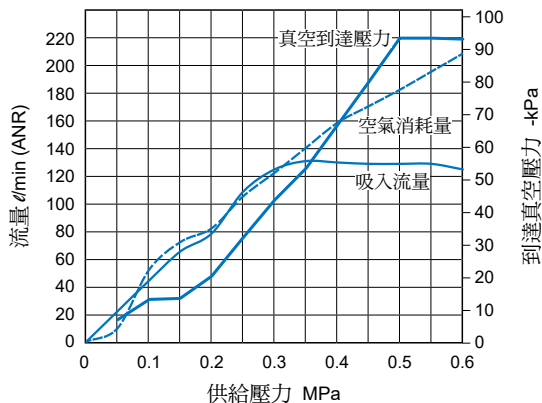
MVVA-15



MVVA-30



MVVA-20



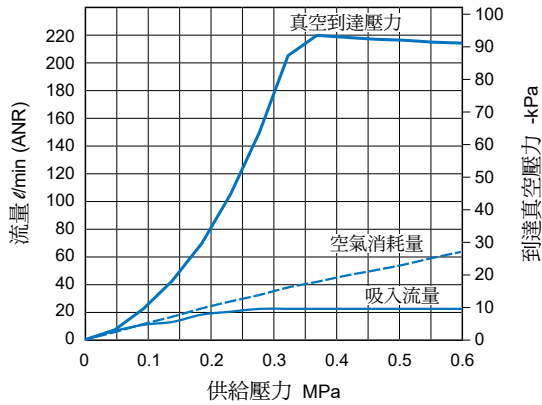
MVVA-S 性能圖表

真空產生器

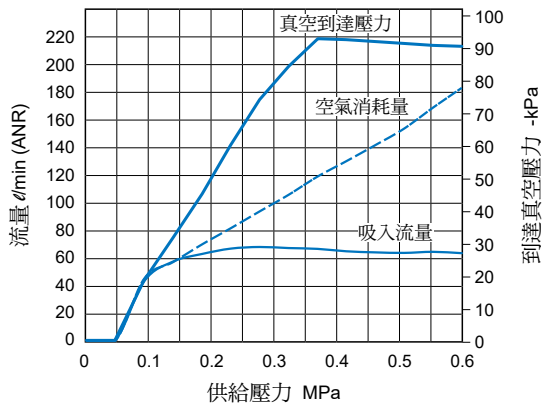


真空特性表

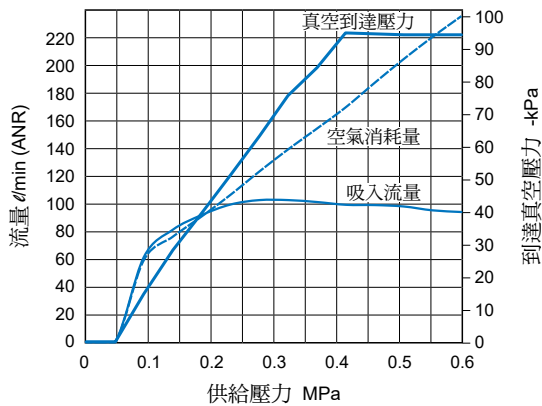
MVVA-10S



MVVA-15S



MVVA-20S

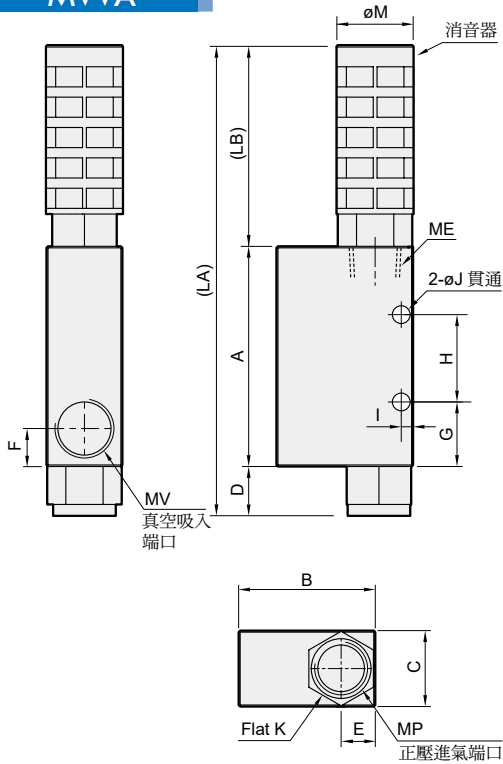


MVVA 外觀尺寸

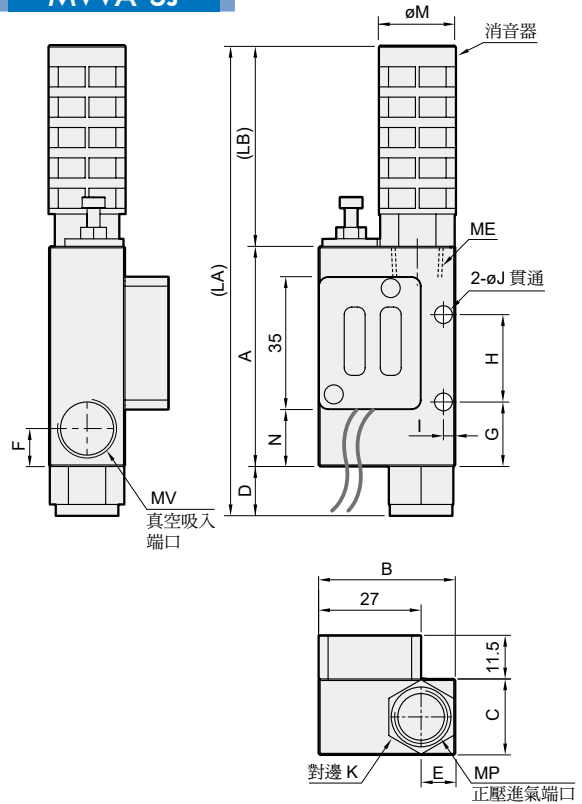
真空產生器



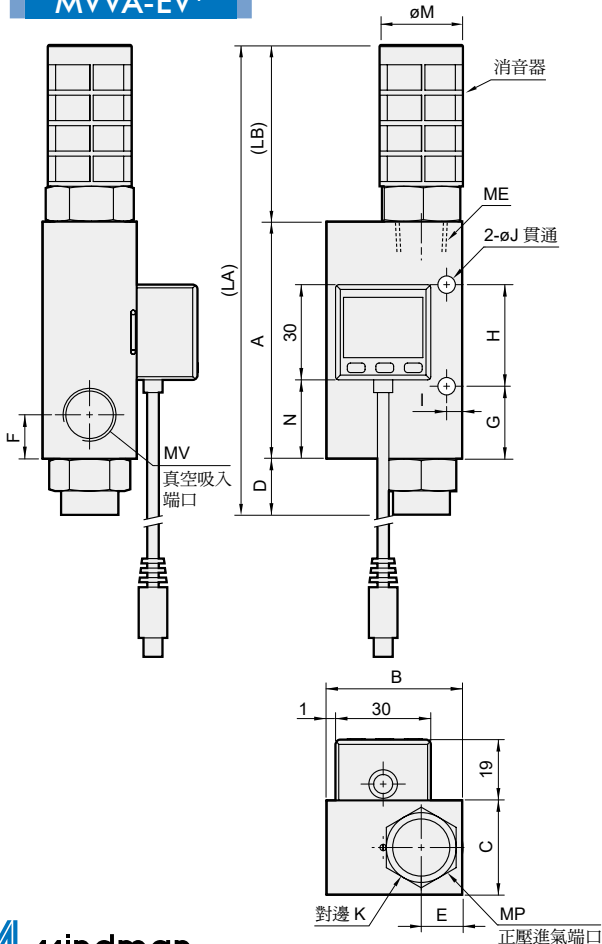
MVVA



MVVA-SJ



MVVA-EV*



代號 型號	A	B	C	D	E	F	G	H	I	J	K	LA
MVVA-10	55	34	15.5	10	9	8	13	18	3	4.3	14	91
MVVA-10-SJ	55	34	15.5	10	9	8	13	18	3	4.3	14	91
MVVA-10-EV*	55	40	16	10	9	8	13	18	3	4.3	14	91
MVVA-15	58	36	20	13	10.5	10	17	23	3.5	4.3	17	126
MVVA-15-SJ	58	36	20	13	10	10	17	23	3.5	4.3	17	126
MVVA-15-EV*	58	39	20	13	10.5	10	17	23	3.5	4.3	17	126
MVVA-20	75	43	29.5	18	13	14	23	32	5	5.5	22	151.8
MVVA-20-SJ	75	43	29.5	18	13	14	23	32	5	5.5	22	151.8
MVVA-20-EV*	75	43	29.5	18	13	14	23	32	5	5.5	22	151.8
MVVA-25	100	60	40	17	20	16	20	50	5.5	6	28	235.5
MVVA-30	115	60	40	20	20	20	33	50	5.5	6	30	235.5

消音器對照表

代號 型號	LB	M	ME	MP	MV	N	消音器規格
MVVA-10(S)	26	16	Rc1/8	Rc1/8	Rc1/8	-	MSR01-B
MVVA-10(S)-SJ	26	16	Rc1/8	Rc1/8	Rc1/8	10.5	MSR01-B
MVVA-10(S)-EV*	26	16	Rc1/8	Rc1/8	Rc1/8	20	MSR01-B
MVVA-15(S)	55	20.3	Rc1/4	Rc1/4	Rc1/4	-	MSR02-B
MVVA-15(S)-SJ	55	20.3	Rc1/4	Rc1/4	Rc1/4	14	MSR02-B
MVVA-15(S)-EV*	55	20.3	Rc1/4	Rc1/4	Rc1/4	20	MSR02-B
MVVA-20(S)	58.8	26.3	Rc3/8	Rc3/8	Rc3/8	-	MSR03-B
MVVA-20(S)-SJ	58.8	26.3	Rc3/8	Rc3/8	Rc3/8	30.5	MSR03-B
MVVA-20(S)-EV*	58.8	26.3	Rc3/8	Rc3/8	Rc3/8	25	MSR03-B
MVVA-25	118.5	38	Rc3/4	Rc3/8	Rc1/2	-	MSLE-06
MVVA-30	118.5	38	Rc3/4	Rc1/2	Rc3/4	-	MSLE-06

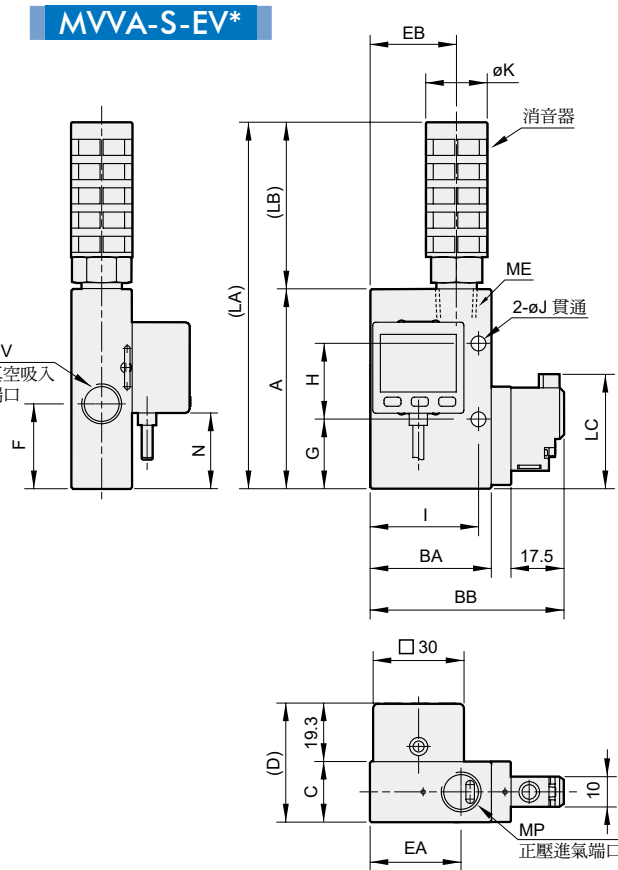
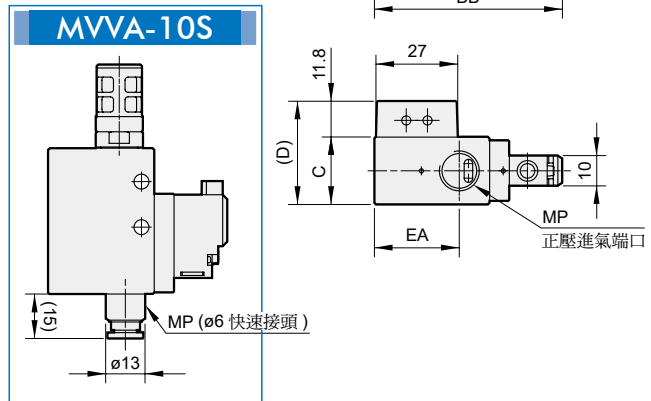
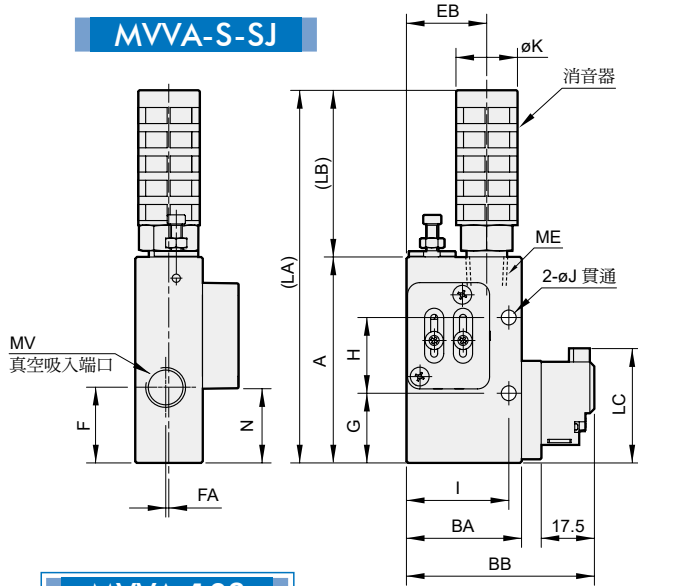
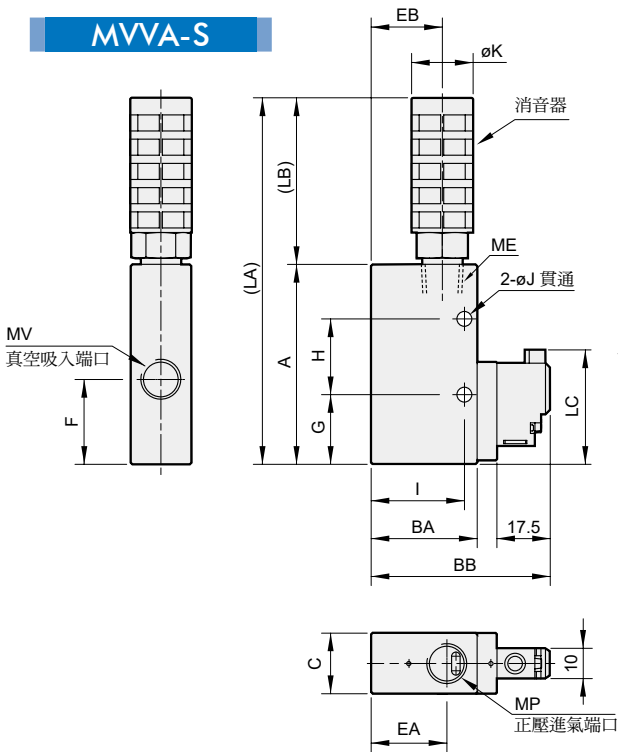
* 消音器規格

MVVA-S 外觀尺寸

真空產生器



(五/三) 電磁閥
(二/三) 電磁閥
氣動機械閥
三點組合
壓力傳感器
壓縮空氣乾燥機
其他輔助裝置
進口代理商品



代號 型號	A	BA	BB	C	D	EA	EB	F	FA	G	H
MVVA-10S	48	35	59	16	-	25.5	23.5	25	-	22	15
MVVA-10S-SJ	68	36	60	16	27.8	26.5	24.5	24	1	22	25
MVVA-10S-EV*	48	40	64	16	35.3	30.5	28.5	29	-	22	15
MVVA-15S	66	35	59	20	-	25	23.5	28	-	23	24
MVVA-15S-SJ	68	38	62	22	34.8	28	26.5	25	1.2	23	24
MVVA-15S-EV*	66	40	64	20	39.3	30	28.5	28	-	23	24
MVVA-20S	85	50	74	29.5	-	36.5	32	33.5	-	28	32
MVVA-20S-SJ	85	50	74	29.5	41.3	36.5	32	33.5	-	28	32
MVVA-20S-EV*	85	50	74	29.5	48.8	36.5	32	33.5	-	28	32

代號 型號	I	J	K	LA	LB	LC	N	ME	MP	MV
MVVA-10S	30.8	4.3	16	94	31	37.2	-	Rc1/8	ø6	Rc1/8
MVVA-10S-SJ	31.8	4.3	16	114	31	37.2	24.5	Rc1/8	ø6	Rc1/8
MVVA-10S-EV*	35.8	4.3	16	96	31	37.2	2.5	Rc1/8	ø6	Rc1/8
MVVA-15S	30.8	4.3	20.3	121	55	37.9	-	Rc1/4	Rc1/4	Rc1/4
MVVA-15S-SJ	33.8	4.3	20.3	123	55	37.9	24.5	Rc1/4	Rc1/4	Rc1/4
MVVA-15S-EV*	35.8	4.3	20.3	121	55	37.9	25	Rc1/4	Rc1/4	Rc1/4
MVVA-20S	43	6	26.3	144	58.8	40.7	-	Rc3/8	Rc3/8	Rc3/8
MVVA-20S-SJ	43	6	26.3	144	58.8	40.7	40.5	Rc3/8	Rc3/8	Rc3/8
MVVA-20S-EV*	43	6	26.3	144	58.8	40.7	21	Rc3/8	Rc3/8	Rc3/8

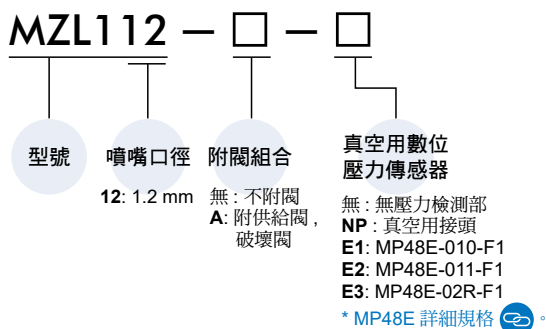
* 消音器對照表請參前頁。

MZL112 系列

多段式真空產生器



訂購代號



特點

- 高效節能多級結構設計
- 可帶電磁閥控制和壓力開關
- 內置真空過濾器 and 消音器
- 帶有垂直和側向安裝孔

規格

型號	MZL112
噴嘴口徑	1.2 mm
最大吸入流量	100 ℓ/min
空氣消耗量	63 ℓ/min
最高真空壓力	-84 kPa
最高使用壓力	0.7 MPa
供給壓力範圍	0.2~0.5 MPa
標準供給壓力	0.4 MPa
使用溫度範圍	+5~+50°C
噪音	70 分貝
重量	450 g

供給閥 / 破壞閥 規格

機能	內部引導式 N.C.
使用壓力範圍	0.2~0.5 MPa
環境與流體溫度	+5~+50°C (不凍結)
應答時間 (0.5MPa 時)	25ms 以下
最大作動頻率	5Hz
手動操作	推壓回轉鎖定式 (使用螺絲刀操作)
引導排氣方式	個別排氣, 集中排氣
額定電壓	DC 24V
出線型式	L 型插座, 導線長 0.3m
給油	不需要
安裝方向	自由
耐衝擊 / 耐震動	150 / 30 m/s ²
保護構造	防塵

* 無指示燈及過電壓保護迴路。

MZL112 性能圖表

多段式真空產生器



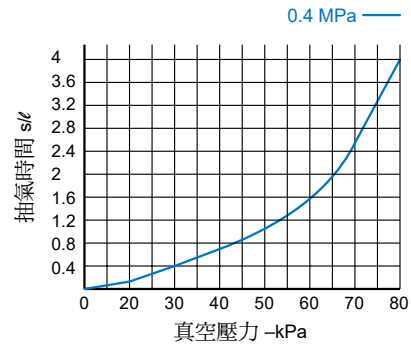
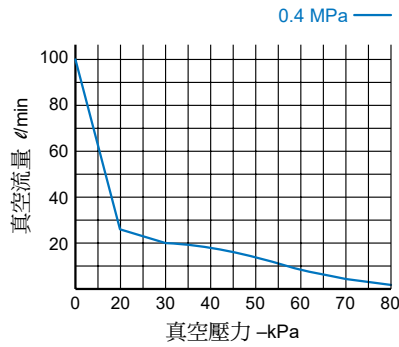
不同真空壓力 (-kPa) 的真空流量 (ℓ/min)

供氣壓力	空氣消耗量	不同真空壓力 (-kPa) 的真空流量 (ℓ/min)										最大真空壓力
		0	10	20	30	40	50	60	70	80		
0.4 MPa	63 ℓ/min	0	10	20	30	40	50	60	70	80	-84 kPa	
		100	65	26	20	18.5	13	8	5	2.8		

不同真空壓力 (-kPa) 的抽氣時間 (s/ℓ)

供氣壓力	空氣消耗量	不同真空壓力 (-kPa) 的抽氣時間 (s/ℓ)										最大真空壓力
		10	20	30	40	50	60	70	80			
0.4 MPa	63 ℓ/min	10	20	30	40	50	60	70	80	-84 kPa		
		0.05	0.17	0.4	0.67	1.07	1.63	2.46	3.9			

真空特性表



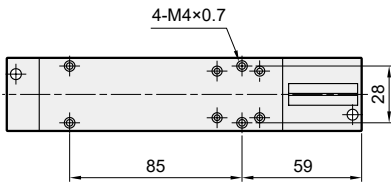
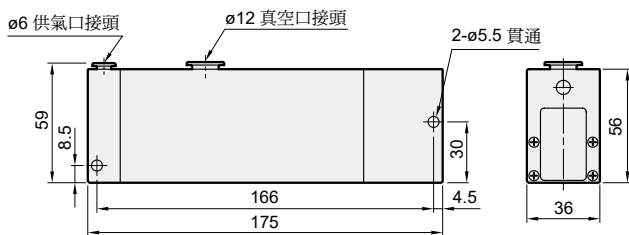
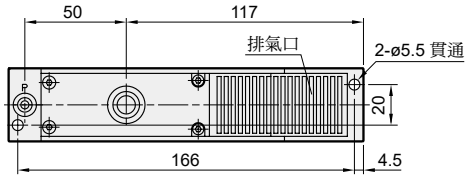
MZL112 外觀尺寸

多段式真空產生器



MZL112

標準型

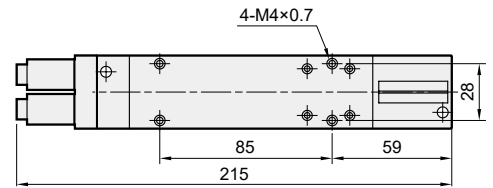
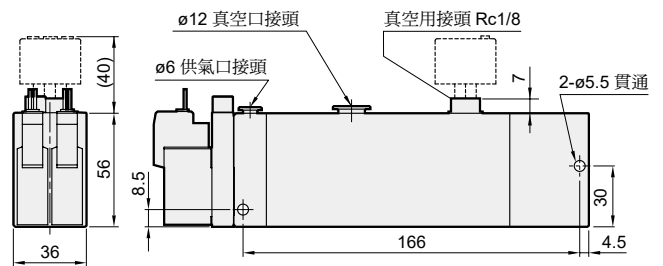
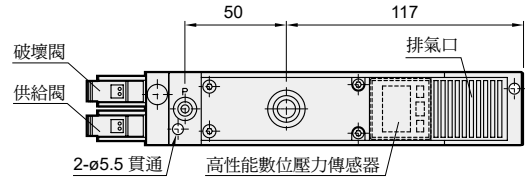


MZL112-A-NP

附真空用接頭

MZL112-A-E*

附高性能數位壓力傳感器

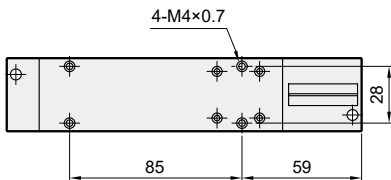
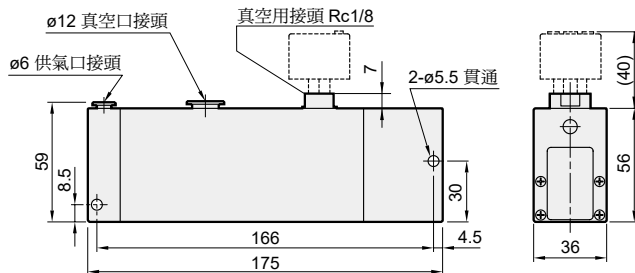
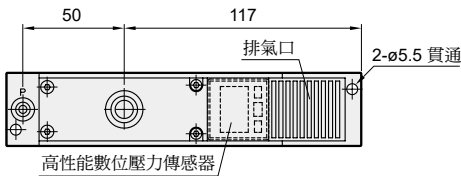


MZL112-NP

附真空用接頭

MZL112-E*

附高性能數位壓力傳感器



MZL212 系列

多段式真空產生器



訂購代號

MZL212 - □

型號

噴嘴口徑

真空用數位
壓力傳感器

12: 1.2 mm

無: 無壓力檢測部
NP: 真空用接頭 Rc1/8
E1: MP48E-010-F1
E2: MP48E-011-F1
E3: MP48E-02R-F1

* MP48E 詳細規格 [🔗](#)

特點

- 高效節能多級結構設計
- 可帶電磁閥控制和壓力開關
- 內置真空過濾器和消音器
- 帶有垂直和側向安裝孔

規格

型號	MZL212
噴嘴口徑	1.2 mm × 2
最大吸入流量	200 ℓ/min
空氣消耗量	126 ℓ/min
最高真空壓力	-84 kPa
最高使用壓力	0.7 MPa
供給壓力範圍	0.2~0.5 MPa
標準供給壓力	0.4 MPa
使用溫度範圍	+5~+50°C
噪音	77 分貝
重量	700 g

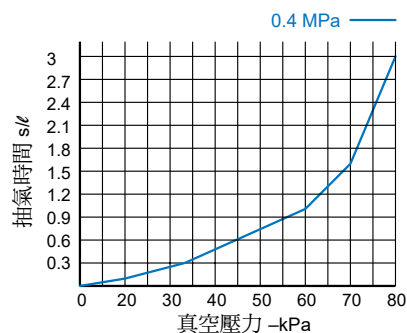
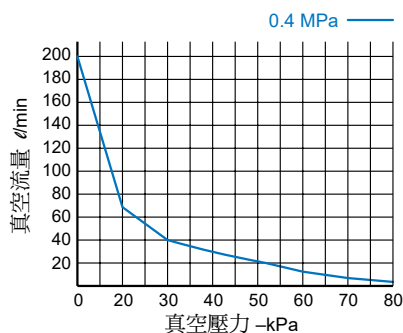
不同真空壓力 (-kPa) 的真空流量 (ℓ/min)

供氣壓力	空氣消耗量	不同真空壓力 (-kPa) 的真空流量 (ℓ/min)										最大真空壓力
		0	10	20	30	40	50	60	70	80		
0.4 MPa	126 ℓ/min	0	10	20	30	40	50	60	70	80	-84 kPa	
		200	150	52	40	30	25	15	8	3		

不同真空壓力 (-kPa) 的抽氣時間 (s/ℓ)

供氣壓力	空氣消耗量	不同真空壓力 (-kPa) 的抽氣時間 (s/ℓ)										最大真空壓力
		10	20	30	40	50	60	70	80			
0.4 MPa	126 ℓ/min	10	20	30	40	50	60	70	80	-84 kPa		
		0.02	0.08	0.25	0.42	0.65	0.98	1.52	2.46			

真空特性表



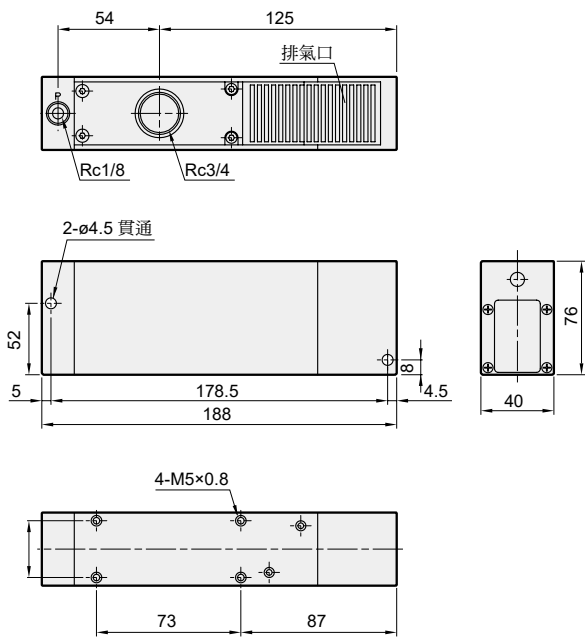
MZL212 外觀尺寸

多段式真空產生器



MZL212

標準型

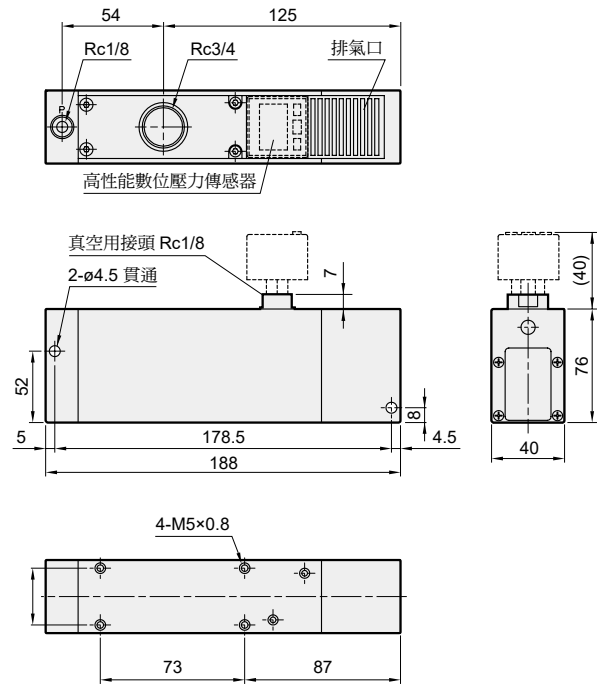


MZL212-NP

附真空用接頭

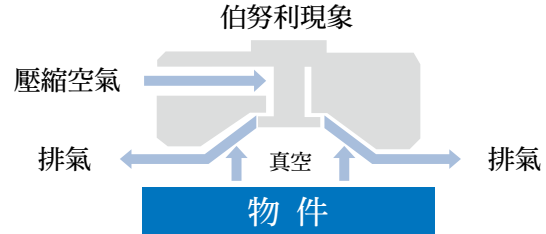
MZL212-E*

附高性能數位壓力傳感器





原理



此原理為“伯努利現象”的應用，利用正壓力通過適當的構造，而低壓力流出，造成物件與吸盤間產生真空現象，進而提起物件。

訂購代號

MHPSC - 20 - CD

型號

尺寸

型式

20
30
40
60

CD: CD 或 DVD 使用
CI: 具 3 個橡膠緩衝接觸點
U: 平滑表面
(CD 及 U 型式，僅適用 40 尺寸)

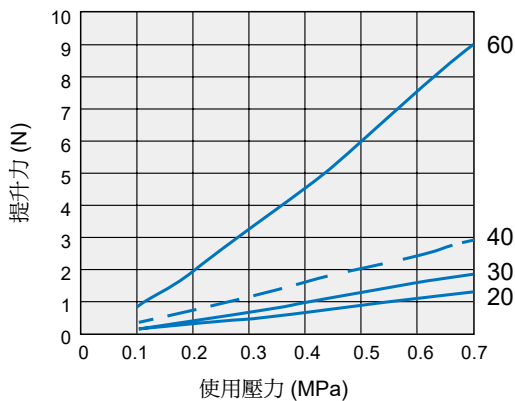
規格

型號	MHPSC			
尺寸	20	30	40	60
配管口徑尺寸	M3	M5	M5	M5
使用流體	壓縮乾燥空氣 (過濾 40μ)			
空氣消耗量 (ℓ/min) (*)	100	100	110	210
提升力 (N) (*)	0.9	1.3	2	6
使用壓力範圍	0.2~0.7 MPa			
周圍溫度	+5~+60°C			
音量	25dB			
材質	鋁合金 A5056 和不銹鋼			
重量	10 g	30 g	54 g	124 g

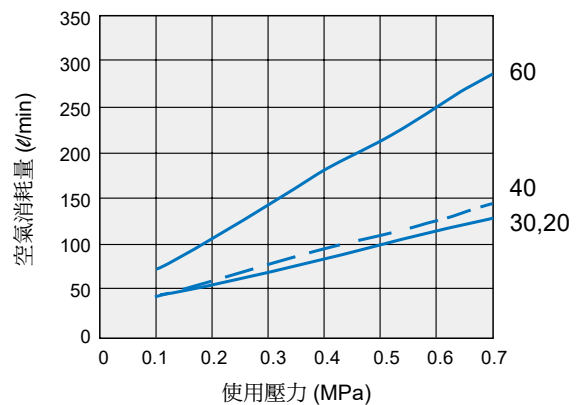
* 表中數值是依據下列條件而得

1. 尺寸 20、30：使用壓力 0.5 MPa，配合軟管 $\phi 2.5 \times 4$ ，長度 1m。
2. 尺寸 40、60：使用壓力 0.5 MPa，配合軟管 $\phi 4 \times 6$ ，長度 1m。

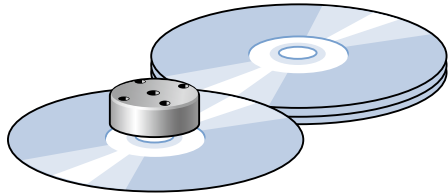
提升力



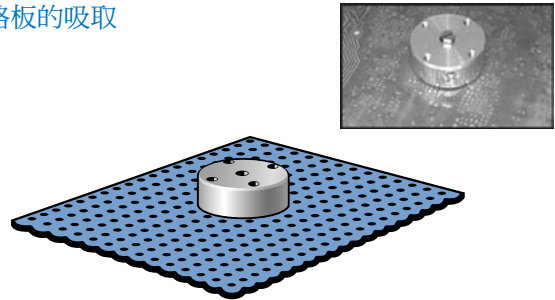
空氣消耗量



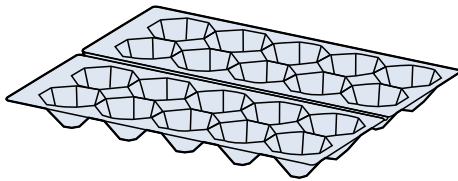
■ CD、DVD 圓盤類的吸取



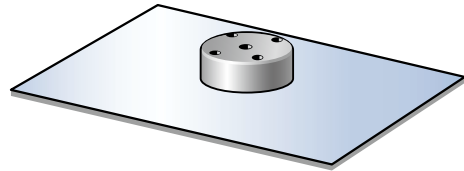
■ 电路板的吸取



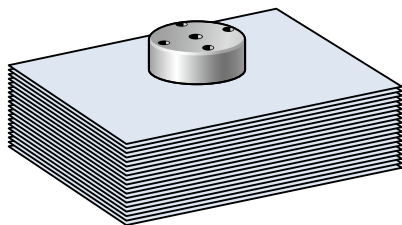
■ 蛋或水果的包裝



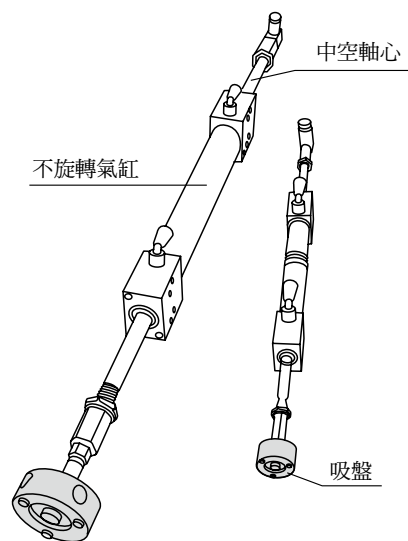
■ 玻璃片的移動 (不會在表面留下記號)



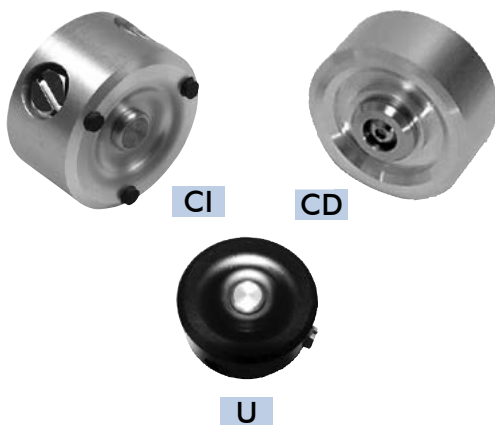
■ 薄紙張的吸取 (單張吸取)



■ 表面有凹凸面物件、晶片、薄膜、鏡子...等物件的處理。



型式

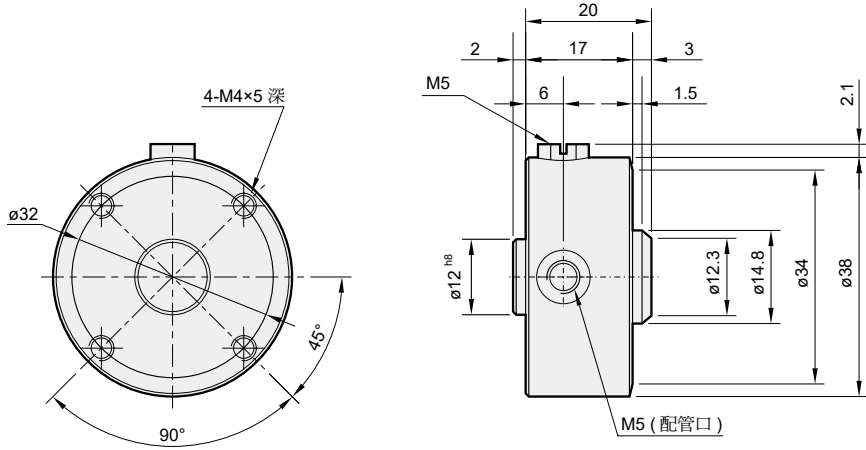


MHPSC 外觀尺寸

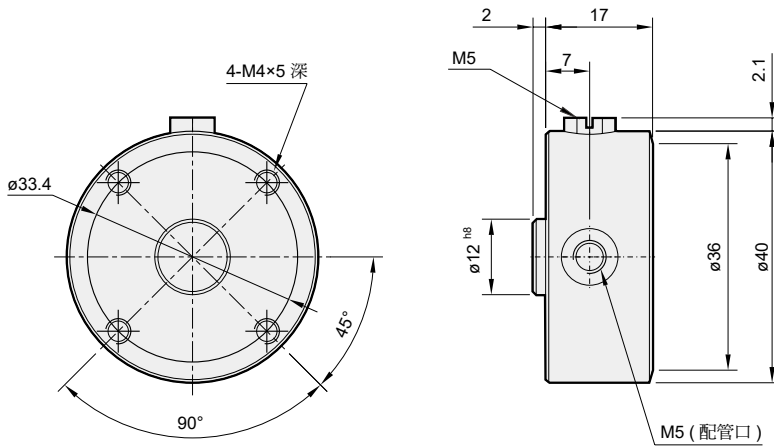
非接觸式吸盤



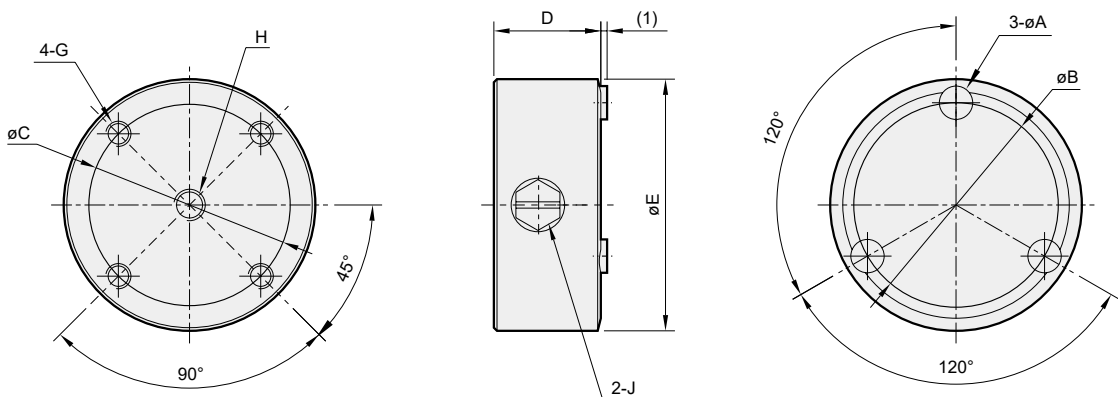
MHPSC-40-CD



MHPSC-40-U



MHPSC-**-CI



代號 尺寸	A	B	C	D	E	G	H	J
20	2.2	16.6	14	12	20	M4x5	M3	Plug M3
30	3.4	24.4	22	17	30	M4x10	M5	Plug M5
40	5.3	32.5	32	17	40	M4x10	M5	Plug M5
60	5.3	48.8	44	17	60	M4x10	M5	Plug M5

