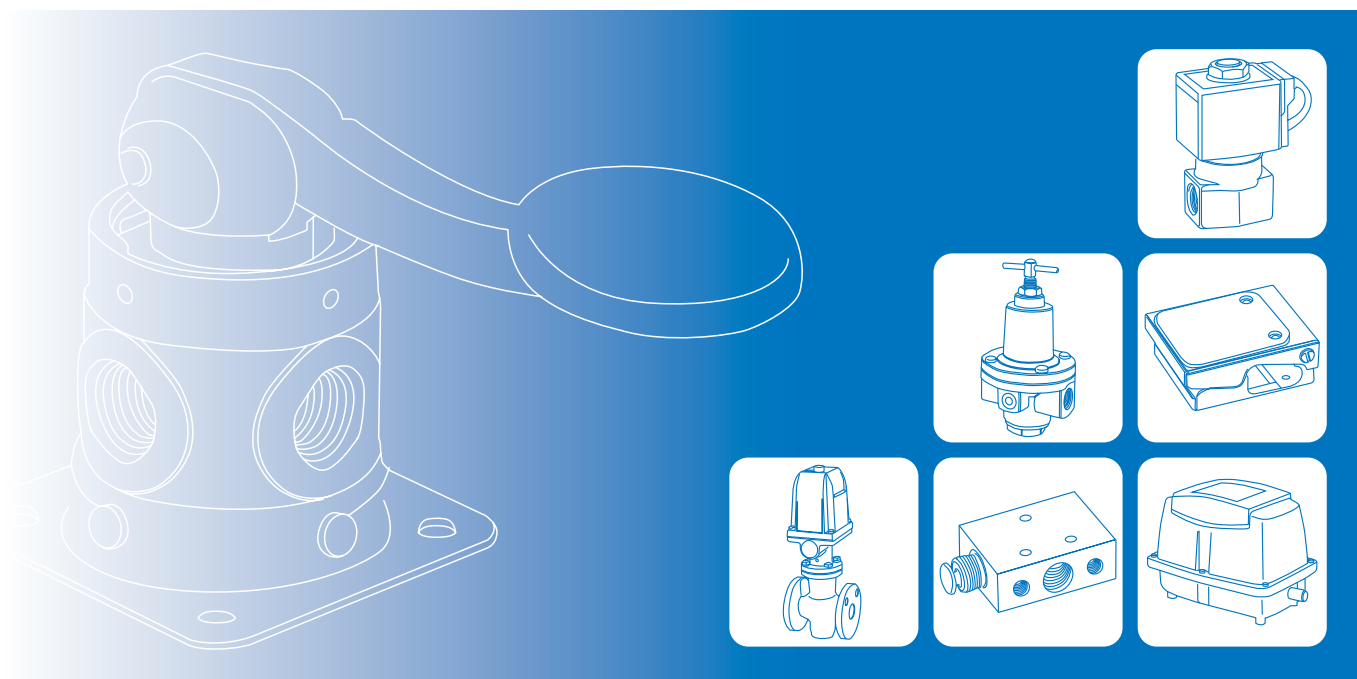


# 進口代理商品



## CKD

### 電磁閥

<b>AB</b>	AB31 .....	8-2
	AB41 .....	8-4
<b>ADK</b>	ADK11 .....	8-6
<b>APK</b>	APK11 .....	8-8

## NISCON

### 四方向電磁閥

BN-7M 4 .....	8-10
BN-760 .....	8-12

### 三方向電磁閥

BN-7M 3 .....	8-14
BN-700V .....	8-15

### 二方向電磁閥

BN-7A .....	8-16
-------------	------

### 空氣調理設備

三點組合 (BN-2510).....	8-17
三點組合 (BN-2501).....	8-18
過濾器 (BN-2701).....	8-19
調壓器 (BN-3R01).....	8-20
潤滑器 (BN-2301).....	8-21
自動排水器 (NH-501).....	8-22
速度控制閥 (BN-2800)/ 消音器 (BN-2600).....	8-23
逆止閥 (BN-9L21).....	8-24
壓力開關 (BN-1213)/ 流量開關 (BN-1321).....	8-25
80 系列冷凍式乾燥機 (NH-80**N).....	8-26
冷空氣發生器 (BN-VT150/300/600N).....	8-27

## MEDO

### 活塞式壓縮機

<b>AC*</b>	10W~100W .....	8-30
------------	----------------	------

### 活塞式真空幫浦

<b>VP*</b>	10W~120W .....	8-31
------------	----------------	------

### 活塞式鼓風機

<b>LA*</b>	30W~130W .....	8-32
------------	----------------	------

### 隔膜式幫浦

<b>VC*</b>	5W~30W.....	8-32
------------	-------------	------

### DC 空氣幫浦

<b>DP*</b>	.....	8-33
------------	-------	------

# AB31 系列 空氣·水用 (直動式)

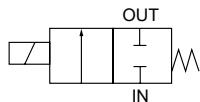
CKD

電磁閥

進口代理商品

NC(通電時開)型

連接口徑：Rc1/8-Rc1/2



## 規格

項目	標準規格	選購品規格	
使用流體	空氣、氣體、低真空 (1.33×10 <sup>2</sup> Pa)、水、煤油、油 (50mm <sup>2</sup> /s 以下)	溫水	蒸氣
動作壓力差範圍 (MPa)	0~5(但因類型而異,請參閱機種別規格的最高動作壓力差。)		
耐壓 (水壓)	25 MPa		
流體溫度 (不凍結)	-10~60°C	-10~90°C	-10~184°C
環境溫度	-20~60°C		
耐熱等級	B	H	
環境	無腐蝕性氣體、爆炸性氣體的場所		
閥的結構	直動型升降構造		
閥座洩漏 (JIS 洩漏基準)cm <sup>3</sup> /min	0 (密封材 PTFE 時透過空氣則是在 300 以下)		
安裝姿勢	自由		

## 訂購代號

AB31-01-2-0-3A-DC24V

型號

配管口徑

01: Rc1/8  
02: Rc1/4

孔口

2: ø2  
3: ø3  
5: ø5

本體

無: 黃銅  
D: 不銹鋼

線圈機殼

無: 護孔環引線  
3A: 開放機架型·引線  
2G: 附 DIN 端子箱 (pg11)

額定電壓

AC110V  
AC220V  
DC24V

\* 關於本體、雖然標準無記號、但是有線圈機殼 (3A/2G), 請於本體填寫 0。

項目 機種型號	連接口徑	孔徑 (mm)	Cv 值	有效剖面積 (mm <sup>2</sup> )	最高動作壓力差 (MPa)						最高使用壓力 (MPa)	額定電壓	視在功率 (VA)				消耗功率 (W)		質量 (kg)		
					空氣		水、溫水、煤油、油 (50mm <sup>2</sup> /s)		蒸氣				50Hz	60Hz	50Hz	60Hz	AC	DC			
					AC	DC	AC	DC	AC	DC											
AB31-01-02	Rc1/8 Rc1/4	-1	1.5	0.1	1.8	2.5	2.5	2.5	2.5	2.5	1.0	5 流體: 蒸氣 時則是 1	AC100V 50/60Hz AC100V 50/60Hz AC200V 50/60Hz AC220V 60Hz DC12V DC24V DC48V DC100V	12	10	17	14	5.2/3.8	11 (8.1)	0.35	
		-2	2.0	0.15	2.7	1.5	1.5	1.5	1.5	1.5	1.0										
		-3	3.0	0.31	6.2	1.0	0.5	0.7	0.5	0.5	0.5										0.7
		-4	3.5	0.42	8.2	0.6	0.4	0.5	0.4	0.4	0.4										0.5
		-5	4.0	0.54	10.5	0.4	0.25	0.3	0.25	0.25	0.25										0.3
		-6	5.0	0.8	15.3	0.2	0.15	0.15	0.15	0.15	0.15										0.15

- 上述型號表示基本的連接口徑 (Rc)、孔口。其他組合 (蒸氣用等) 請參閱型號標示方法。
- 連接口徑的型號標示分別是: Rc1/8(6A) 為 01、Rc1/4(8A) 為 02、Rc3/8(10A) 為 03、Rc1/2(15A) 為 04。
- ( ) 內表示採用不銹鋼主體時的情況。其他機種採用不銹鋼主體時的 Cv 值、有效剖面積則與 GAB 型相同。
- 二極體內置線圈的最高動作壓力差請適用 DC 欄。
- 請在 ±10% 以內使用額定電壓的變動。
- ( ) 內表示附 DIN 端子箱的 DC 電壓規格。

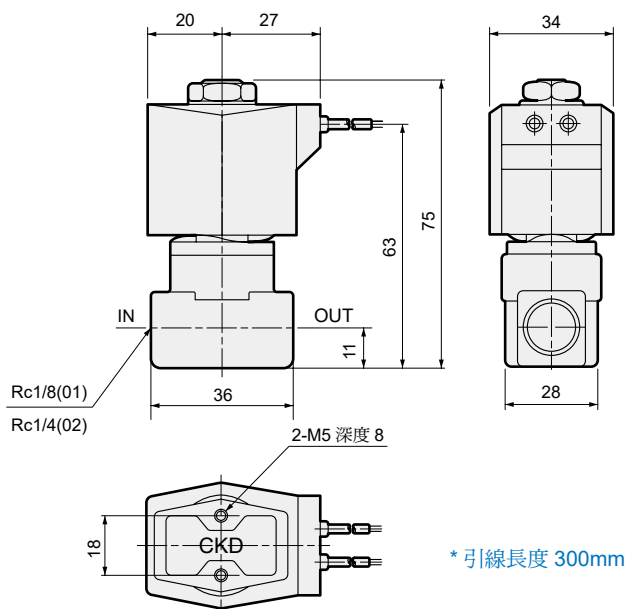
# AB31 外觀尺寸

CKD

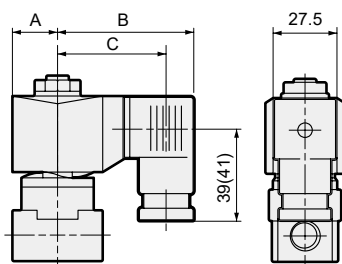
電磁閥

進口代理商品

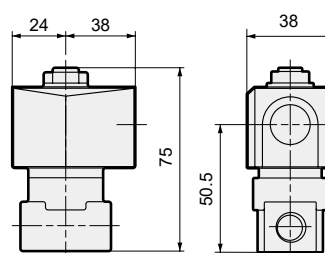
## 護孔環引線型



## 附 DIN 端子箱



## 開放機架式引線型



( ) 內尺寸是 G1/2

電壓	A	B	C
AC	20	62	50.5(50)
DC	21	63.5	52(51.5)

# AB41 系列 空氣·水用 (直動式)

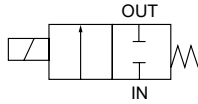
CKD

電磁閥

進口代理商品

NC(通電時開)型

連接口徑：Rc1/8-Rc1/2

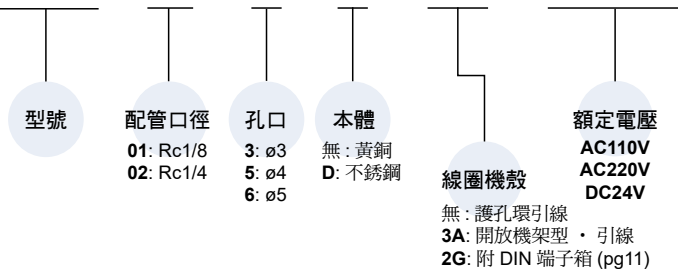


## 規格

項目	標準規格	選購品規格	
使用流體	空氣、氣體、低真空 (1.33×10 <sup>2</sup> Pa)、水、煤油、油 (50mm <sup>2</sup> /s 以下)	溫水	蒸氣
動作壓力差範圍 (MPa)	0~5 (但因類型而異，請參閱機種別規格的最大動作壓力差。)		
耐壓 (水壓)	25 MPa		
流體溫度 (不凍結)	-10~60°C	-10~90°C	-10~184°C
環境溫度	-20~60°C		
耐熱等級	B	H	
環境	無腐蝕性氣體、爆炸性氣體的場所		
閥的結構	直動型升降構造		
閥座洩漏 (JIS 洩漏基準) cm <sup>3</sup> /min	0 (密封材 PTFE 時透過空氣則是在 300 以下)		
安裝姿勢	自由		

## 訂購代號

AB41-02-3-D-2G-DC24V



\*關於本體、雖然標準無記號、但是有線圈機殼 (3A/2G)，請於本體填寫 0。

項目 機種型號	連接口徑	孔徑 (mm)	Cv 值	有效剖面積 (mm <sup>2</sup> )	最高動作壓力差 (MPa)						最高使用壓力 (MPa)	額定電壓	視在功率 (VA)				消耗功率 (W)		質量 (kg)	
					空氣		水、溫水、煤油		油 (50mm <sup>2</sup> /s)				蒸氣	50Hz	60Hz	50Hz	60Hz	AC 50/60Hz		DC
					AC	DC	AC	DC	AC	DC			AC							
AB41-02-03	Rc1/8 Rc1/4	1.5	0.1	1.8	5.0	4.0	4.5	4.0	4.0	4.0	1.0	5 流體: 蒸氣 時則是 1	AC100V 50/60Hz AC110V 60Hz AC200V 50/60Hz AC220V 60Hz DC12V DC24V DC48V DC100V	18	15	29	24	6.7/5.7	11 (8.1)	0.43 (Rc1/4) 0.45 (Rc3/8)
		2.0	0.15	2.7	3.0	2.5	2.7	2.5	2.5	2.5	1.0									
		3.0	0.31	6.2	1.5	0.9	1.3	0.9	0.9	0.9	1.0									
		3.5	0.42	8.2	1.2	0.6	0.9	0.6	0.6	0.6	0.9									
		4.0	0.54	10.5	1.0	0.5	0.7	0.5	0.5	0.5	0.7									
		5.0	0.8	15.3	0.6	0.25	0.4	0.25	0.25	0.25	0.4									
		7.0	1.0	26.4	0.25	0.1	0.2	0.1	0.15	0.1	0.2									

- 上述型號表示基本的連接口徑 (Rc)、孔口。其他組合 (蒸氣用等) 請參閱型號標示方法。
- 連接口徑的型號標示分別是: Rc1/8(6A) 為 01、Rc1/4(8A) 為 02、Rc3/8(10A) 為 03、Rc1/2(15A) 為 04。
- ( ) 內表示採用不銹鋼主體時的情況。其他機種採用不銹鋼主體時的 Cv 值、有效剖面積則與 GAB 型相同。
- 二極體內置線圈的最高動作壓力差請適用 DC 欄。
- 請在 ±10% 以內使用額定電壓的變動。
- ( ) 內表示附 DIN 端子箱的 DC 電壓規格。

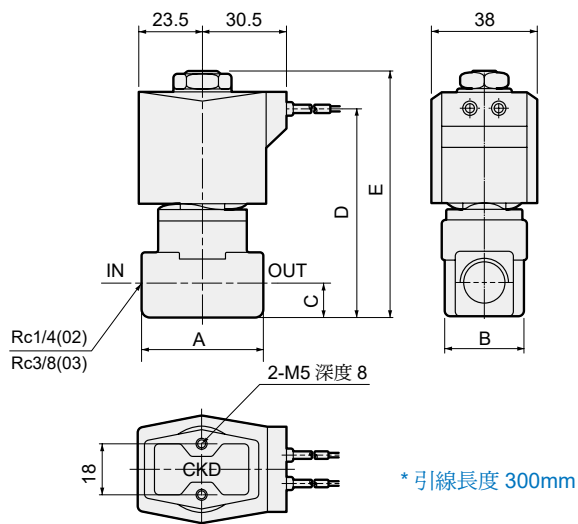
# AB41 外觀尺寸

CKD

電磁閥

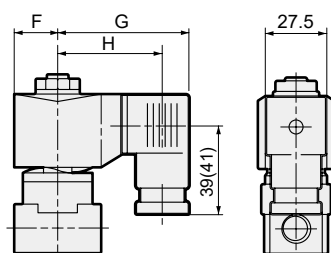
進口代理商品

## 護孔環引線型



型號	A	B	C	D	E
AB41-02-3 · 5 · 6	36	28	11	68	80.5
AB41-02-3 · 5 · 6	40	28	12	71	83.5

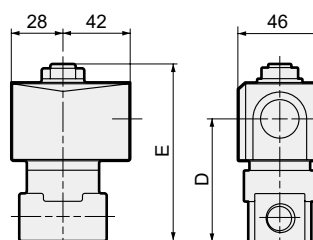
## 附 DIN 端子箱



( ) 內尺寸是 G1/2

電壓	F	G	H
AC	23.5	65.5	54(53.5)
DC	23.5	66	54.5(54)

## 開放機架式引線型



型號	D	E
AB41-02-3 · 5 · 6	52	80.5
AB41-03-3 · 5 · 6	55	83.5

(五/三) 電磁閥

(二/三) 電磁閥

氣動機械閥

三點組合

壓力傳感器

壓縮空氣乾燥機

其他輔助裝置

進口代理商品

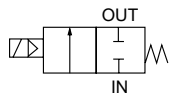
# ADK11 系列 空氣·水用 (引導反衝式)

CKD

電磁閥

進口代理商品

NC(通電時開)型、NO(通電時關閉)型  
 連接口徑：Rc1/4-Rc1



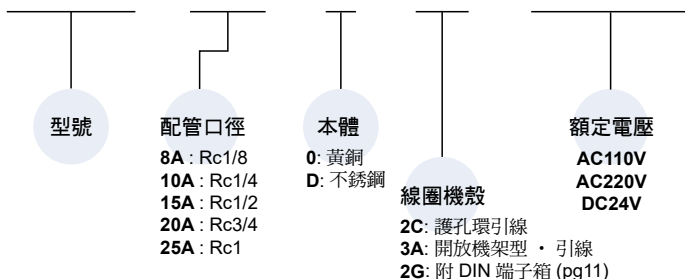
## 規格

項目	標準規格	選購品規格
使用流體	空氣、惰性氣體、低真空 (1.33×10 <sup>3</sup> Pa)、水、煤油、油 (50mm <sup>2</sup> /s 以下)	其他溶劑類
動作壓力差範圍 (MPa)	0~1.0(但因類型而異,請參閱機種別規格的最高動作壓力差。)	
最高使用壓力	2 MPa	
耐壓 (水壓)	4 MPa	
流體溫度 (不凍結)	-10~60°C	密封材氟橡膠時: 5~90°C
環境溫度	-10~60°C	
耐熱等級	B	H
環境	無腐蝕性氣體、爆炸性氣體的場所	
閥的結構	氣導側壓式升降結構、膜片驅動	
閥座洩漏 (JIS 洩漏基準) cm <sup>3</sup> /min	0(但此為 ADK11 於空壓 0.02 MPa、ADK12 於空壓 0.02~0.6MPa 時的值。)	
安裝姿勢	自由	

\*若低於 0.02MPa 使用,會造成密封不穩定,使用前請洽本公司。

## 訂購代號

ADK11-25A-0-2C-AC220V



項目 機種型號	連接口徑	孔徑 (mm)	Cv 值	有效剖面積 (mm <sup>2</sup> )	最高動作壓力差 (MPa)						最低動作壓力差 (MPa)	額定電壓	視在功率 (VA)				消耗功率 (W)		質量 (kg)	
					空氣		水、煤油		油 (50mm <sup>2</sup> /s)				支撐時	啟動時	AC	DC				
					AC	DC	AC	DC	AC	DC							50Hz	60Hz		50Hz
ADK11-8A	Rc1/4	12	2.0	32	1	0.7	1	0.7	0.7	0.6	0	AC100V 50/60Hz AC110V 60Hz AC200V 50/60Hz AC220V 60Hz DC12V DC24V DC48V DC100V	24	19	61	54	10/8	*2	0.65	
ADK11-10A	Rc3/8	12	2.4	40														11		
ADK11-15A	Rc1/2	16	4.5	88														(10.4)		
ADK11-20A	Rc3/4	23	8.6	162														*3		
ADK11-25A	Rc1	28	12.0	231																14
																				1.4

\*1. 上述型號表示到基本的連接口徑 (Rc) 為止。關於其他組合,請參閱型號顯示方法。

\*2. ( ) 內表示附 DIN 端子箱時的消耗功率。

\*3. [ ] 內表示二極體內置線圈時的消耗功率。

\*4. 二極體內置線圈的最高動作壓力差請適用 DC 欄。

\*5. 請在 ±10% 以內使用額定電壓的變動。

\*6. 壓力降至 0.02MPa 以下時,請探討 AB71 系列。

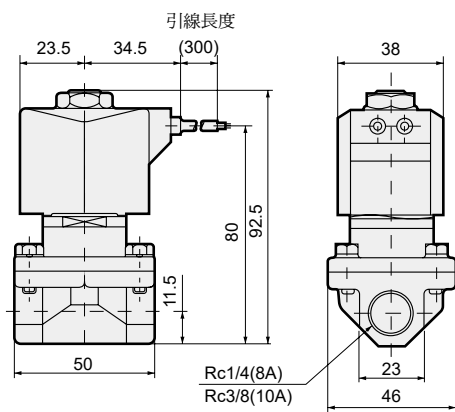
# ADK11 外觀尺寸

CKD

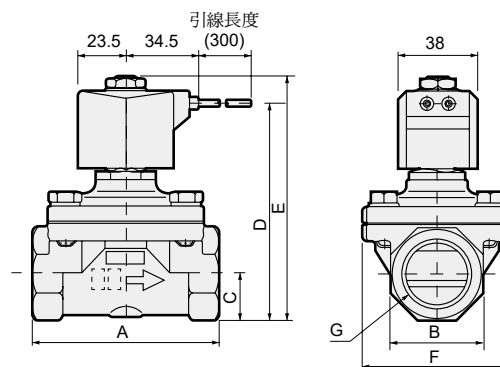
電磁閥

進口代理商品

## 護孔環引線型 ADK11-8A, 10A-2C

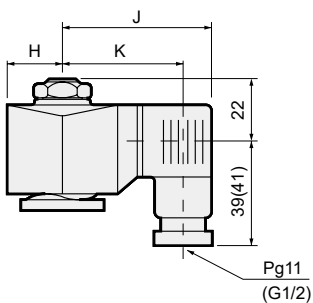


## 護孔環引線型 ADK11-15A, 20A, 25A-2C

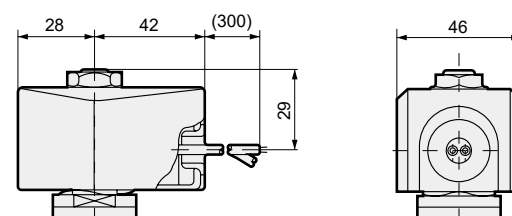


型號	A	B	C	D	E	F	G
ADK11-15A-02C	71	29	14.5	90	102	50	Rc1/2
ADK11-20A-02C	80	35	17.5	96.5	108.5	60	Rc3/4
ADK11-25A-02C	90	45	22.5	107	119	71	Rc1

## 附 DIN 端子箱



## 開放機架式引線型



( ) 內尺寸是 G1/2

型號	H	J	K	L
ADK11-8A~25A-2□-AC	23.5	65.5	54(53.5)	38
ADK11-8A, 10A-2□-DC	23.5	66	54.5(54)	38
ADK11-15A~25A-2□-DC	28	72	60.5(60)	46

(五/三) 電磁閥

(二/三) 電磁閥

氣動機械閥

三點組合

壓力傳感器

壓縮空氣乾燥機

其他輔助裝置

進口代理商品

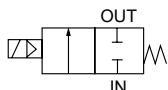
# APK11 系列 蒸氣用 (引導反衝式)

CKD

電磁閥

進口代理商品

NC(通電時開)型  
 連接口徑: Rc1/4-Rc1



## 規格

項目	標準規格	選購品規格
使用流體	空氣、惰性氣體、低真空 (1.33×10 <sup>3</sup> Pa)、水、煤油、油 (50mm <sup>2</sup> /s 以下)	蒸氣、溫水
動作壓力差範圍 (MPa)	0~1.0(但因類型而異,請參閱機種別規格的最高動作壓力差。)	
最高使用壓力	2 MPa (流體: 蒸氣時 1 MPa)	
耐壓 (水壓)	4 MPa	
流體溫度 (不凍結)	-10~60°C	5~180°C
環境溫度	-10~60°C	
耐熱等級	B	H
環境	無腐蝕性氣體、爆炸性氣體的場所	
閥的結構	氣導側壓式升降結構、驅動活塞	
閥座洩漏 (JIS 洩漏基準) cm <sup>3</sup> /min	0 (密封材 PTFE 時, 透過空氣則是 400 以下) (但空壓為 0.05~1 MPa)	
安裝姿勢	限定於線圈朝上的垂直安裝至水平安裝的範圍 (*1)	

\*1. 使用壓力低於 0.05 MPa 時, 限定為垂直安裝。  
 \*2. 若低於 0.05 MPa 使用, 會造成密封不穩定, 使用前請洽本公司。

## 訂購代號

APK11-10A-C 4A-AC220V

型號

配管口徑

8A: Rc1/8  
 10A: Rc1/4  
 15A: Rc3/8  
 20A: Rc3/4  
 25A: Rc1

本體

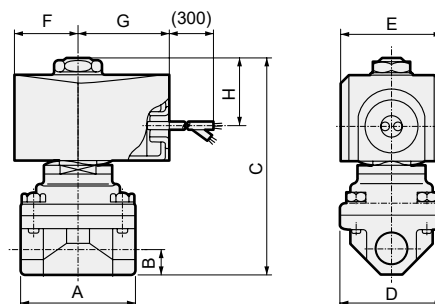
C: 青銅

線圈機殼

4A: 開放機架型・引線

額定電壓

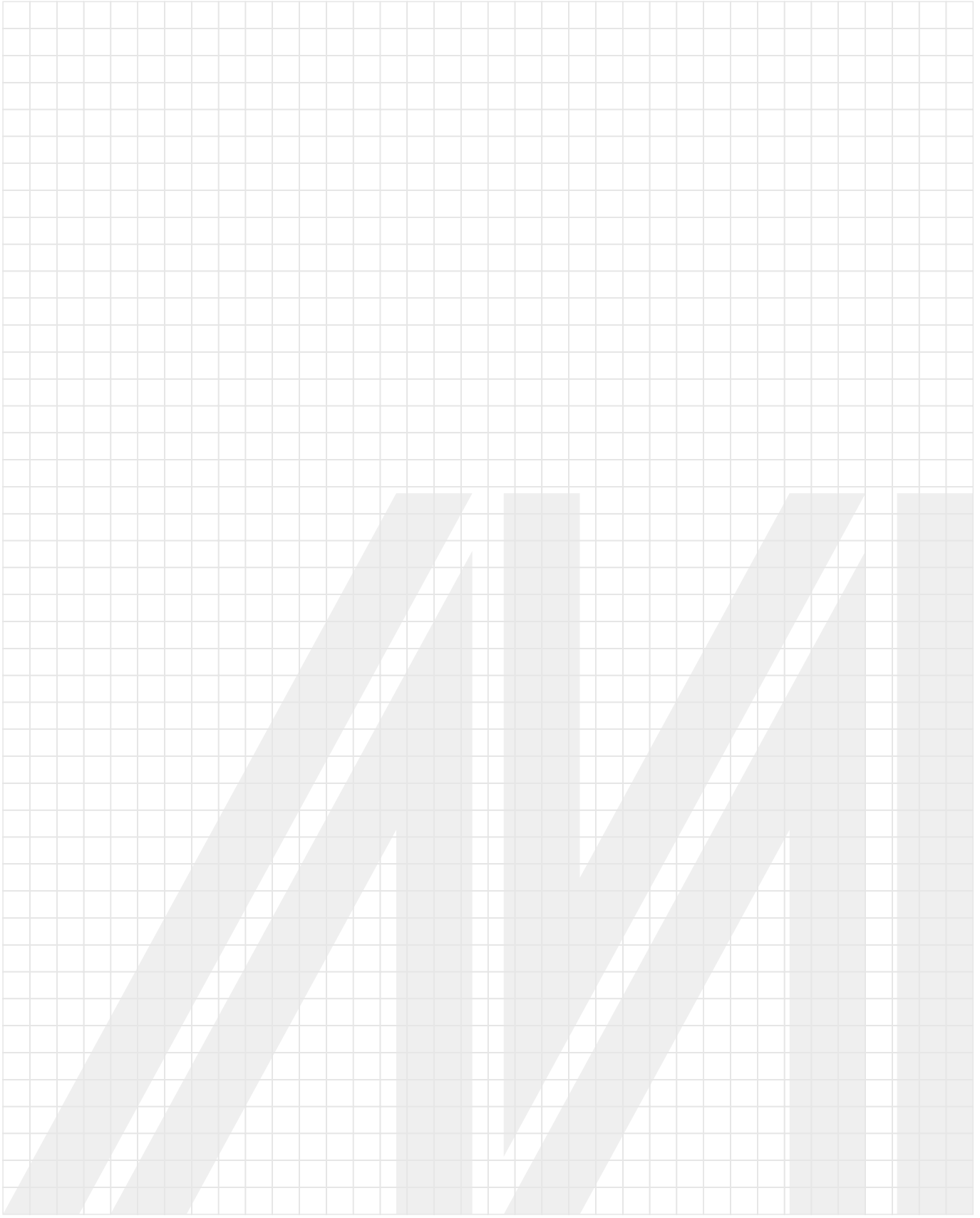
AC110V  
 AC220V



型號	A	B	C	D	E	F	G	H
APK11-8A	50	11.5	95	46	46	28	42	29
APK11-10A	50	11.5	95	46	46	28	42	29
APK11-15A	71	14.5	119.5	50	56	34	46	33
APK11-20A	80	17.5	126.5	60	56	34	46	33
APK11-25A	90	22.5	137.5	71	56	34	46	33

項目 機種型號	連接口徑	孔徑 (mm)	Cv 值	有效剖面積 (mm <sup>2</sup> )	最高動作壓力差 (MPa)						最低動作壓力差 (MPa)	額定電壓	視在功率 (VA)				消耗功率 (W)		質量 (kg)				
					空氣		水、煤油		油 (50mm <sup>2</sup> /s)				蒸氣	支撐時		啟動時		AC		DC			
					AC	DC	AC	DC	AC	DC			AC	50Hz	60Hz	50Hz	60Hz				50/60Hz		
APK11-8A	Rc1/4	12	2.2	35								AC100V 50/60Hz											
APK11-10A	Rc3/8	12	2.7	46		0.7		0.7		0.6		AC110V 60Hz	24	19	61	54	10/8	14				0.7	
APK11-15A	Rc1/2	16	4.5	88	1		1		0.7		1	AC200V 50/60Hz											1.0
APK11-20A	Rc3/4	23	8.6	162		0.6		0.6		0.5		DC12V	32	26	123	106	13/11	20					1.3
APK11-25A	Rc1	28	12.0	231								DC24V											1.7
												DC48V											
												DC100V											

- 上述型號表示基本的連接口徑 (Rc) 為止。其他組合 (蒸氣用等) 請參閱型號標示方法。
- 額定電壓的變動, 請於 ±10% 內使用。
- 二極體內置線圈的最高動作壓力差請適用 DC 欄。



# BN-7M 系列

四方向電磁閥

**NISCON**

進口代理商品



## 規格

型號	BN-7M43 /BN-7M47							BN-7M47C						
配管口徑代號	8A	10S	10A	15A	20A	25A	40A	10A	15A	20A	25A	40A		
配管口徑尺寸 Rc	1/4	3/8	3/8	1/2	3/4	1	1 1/2	3/8	1/2	3/4	1	1 1/2		
方口數	5 口							5 口						
位置數	2 位置							3 位置						
使用流體	空氣													
使用壓力範圍	0.2~0.7 MPa							0.3~0.7 MPa						
耐壓力	1.05 MPa													
有效斷面積 mm <sup>2</sup>	25	30	65	80	180	200	340	60	75	160	190	340		
周圍溫度	-10°C~+40°C(不凍結)													
應答時間 ms	50		60		80		95		60		80		95	
定格電壓	AC110V, 220V(50/60)Hz ; DC24V													
電力消耗 (*1)	起動時 AC: 20/17VA(100/85VA) ; DC: 6W(16W)													
	常態時 AC: 12/9VA(18/16VA) ; DC: 6W(16W)													
電壓容許範圍	±10%													
絕緣等級	E 級													
重量 Kg (*2)	1(1.6)	1(1.6)	1.3(1.6)	1.3(1.9)	2.3(2.9)	2.3(2.9)	6(7)	2.3	2.3	3.9	3.9	10		

\*1. ( ) 內屬於 40A 者

\*2. ( ) 內屬於 BN-7M47 者

## 訂購代號

**BN - 7M 43 - 8 - E - 110**

型號

作動型式

43: 2 位置單線圈  
47: 2 位置雙線圈  
47C: 3 位置雙線圈

電磁防護等級

E: AC 標準  
F: DC 標準  
G: AC 防水  
H: DC 防水  
J: AC 防爆  
K: DC 防爆

定格電壓

24: DC24V  
110: AC110V  
220: AC220V

配管口徑

8: Rc1/4  
10: Rc3/8  
15: Rc1/2  
20: Rc3/4  
25: Rc1  
40: Rc1 1/2

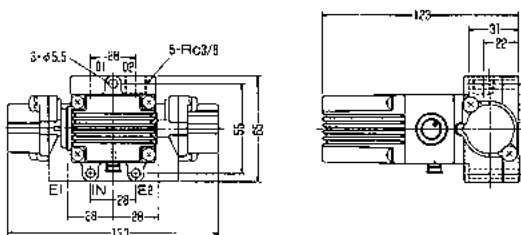
# BN-7M 外觀尺寸

四方向電磁閥

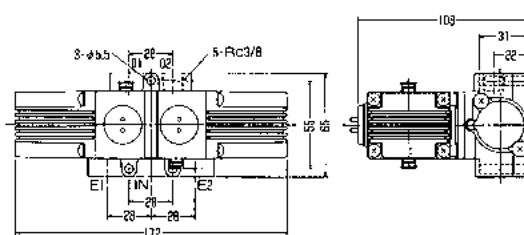
**NISCON**

進口代理商品

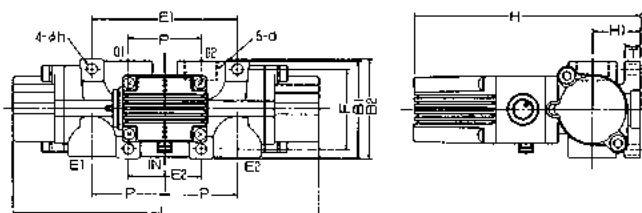
**BN-7M43-8A.10S**



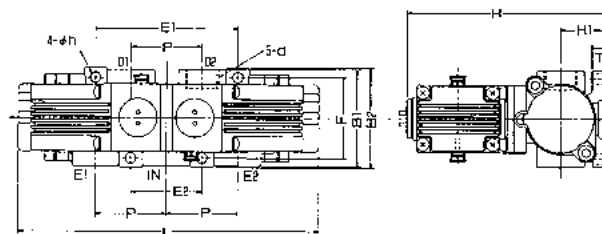
**BN-7M47-8A.10S**



**BN-7M43-10A~40A**



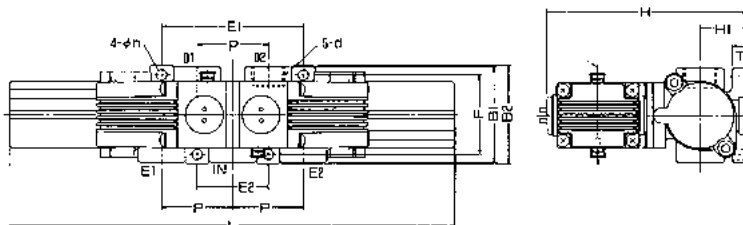
**BN-7M47-10A~40A**



代號 口徑	B1	B2	d	E1	E2	F	H	H1	h	L	P	T
10A.15A	60	62	Rc3/8.Rc1/2	90	45	50	142	30	6.6	190	45	10
20A.25A	80	80	Rc3/4.Rc1	120	60	65	157	35	9	246	60	12
40A	105	105	Rc1 1/2	180	90	85	232	50	11	354	90	18

代號 口徑	B1	B2	d	E1	E2	F	H	H1	h	L	P	T
10A.15A	60	62	Rc3/8.Rc1/2	90	45	50	127	30	6.6	190	45	10
20A.25A	80	80	Rc3/4.Rc1	120	60	65	142	35	9	246	60	12
40A	105	105	Rc1 1/2	180	90	85	183	50	11	354	90	18

**BN-7M47C-10A~40A**



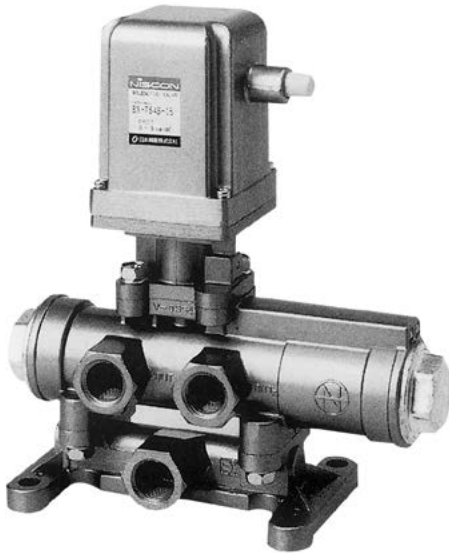
代號 口徑	B1	B2	d	E1	E2	F	H	H1	h	L	P	T
10A.15A	60	62	Rc3/8.Rc1/2	90	45	50	127	30	6.6	282	45	10
20A.25A	80	80	Rc3/4.Rc1	120	60	65	142	35	9	368	60	12
40A	105	105	Rc1 1/2	180	90	85	183	50	11	526	90	18

# BN-760 系列

四方向電磁閥

**NISCON**

進口代理商品



## 規格

型號	BN-764S					BN-767S			
配管口徑代號	8A	10A	15A	20A	25A	10A	15A	20A	25A
配管口徑尺寸 Rc	1/4	3/8	1/2	3/4	1	3/8	1/2	3/4	1
方口數	4 口								
位置數	2 位置								
使用流體	空氣								
使用壓力範圍	0.15~0.8 MPa		0.2~0.8 MPa		0.15~0.8 MPa		0.2~0.8 MPa		
耐壓力	1.05 MPa								
有效斷面積 mm <sup>2</sup>	25	40	45	90	140	40	45	90	140
周圍溫度	-10°C~+40°C(不凍結)								
應答時間 ms	40	50		80	25		30	40	
定格電壓	AC110V, 220V(50/60)Hz; DC24V								
電力消耗	起動時 AC: 100/85VA; DC: 16W								
	常態時 AC: 18/16VA; DC: 16W								
電壓容許範圍	±10%								
絕緣等級	E 級								
重量 Kgf	2.8	3.9	7.3	10.4	6	9.1	12.4		

## 訂購代號

**BN - 76 4 - 10 - E - 110**

型號

作動型式

4: 2 位置單線圈  
7: 2 位置雙線圈

配管口徑

10: Rc3/8  
15: Rc1/2  
20: Rc3/4  
25: Rc1

電磁防護等級

E: AC 標準  
F: DC 標準  
G: AC 防水  
H: DC 防水  
J: AC 防爆  
K: DC 防爆

定格電壓

24: DC24V  
110: AC110V  
220: AC220V

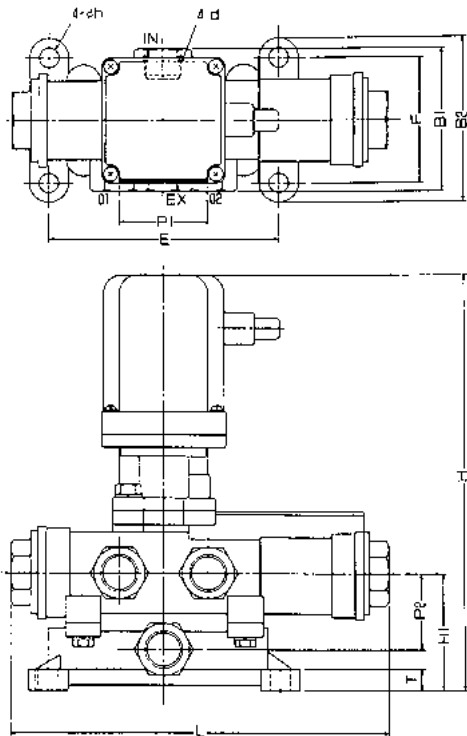
# BN-760 外觀尺寸

四方向電磁閥

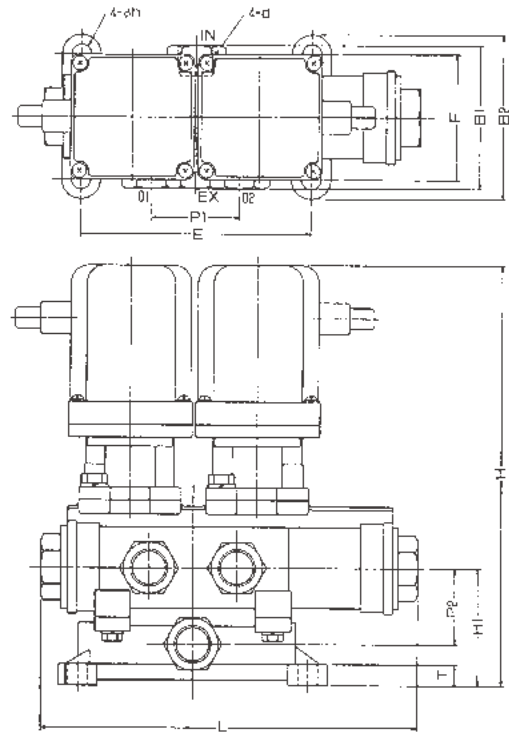
**NISCON**

進口代理商品

**BN-764S-8A~25A**



**BN-767S-10A~25A**



代號 口徑	B1	B2	d	E	F	H	H1	h	L	P1	P2	T
8A	60	76	Rc1/4	110	60	216	55	9	177	38	35	10
10A	80	92	Rc3/8	130	70	232	66	11	212	50	43	12
15A	80	92	Rc1/2	130	70	232	66	11	212	50	43	12
20A	90	98	Rc3/4	178	76	253	78	11	258	62	54	14
25A	110	104	Rc1	196	76	276	94	11	304	73	64	15

代號 口徑	B1	B2	d	E	F	H	H1	h	L	P1	P2	T
8A	80	92	Rc3/8	130	70	236	66	11	212	50	43	12
15A	80	92	Rc1/2	130	70	236	66	11	212	50	43	12
20A	90	98	Rc3/4	178	76	268	78	11	258	62	54	14
25A	110	104	Rc1	196	76	291	94	11	304	73	64	15

(五/三) 電磁閥

(二/三) 電磁閥

氣動機械閥

三點組合

壓力傳感器

壓縮空氣乾燥機

其他輔助裝置

進口代理商品

# BN-7M 系列

三方向電磁閥

NISCON

進口代理商品



## 規格

型號	BN-7M31	
配管口徑代號	8A	
配管口徑尺寸	Rc1/4	
方口數	3 口	
位置數	2 位置	
使用流體	空氣	
使用壓力範圍	0~0.7 MPa	
耐壓力	1.05 MPa	
有效斷面積 mm <sup>2</sup>	2.5	
周圍溫度	-10°C~+40°C(不凍結)	
應答時間	10 ms	
定格電壓	AC110V, 220V(50/60)Hz ; DC24V	
電力消耗	起動時	AC: 20/17VA ; DC: 6W
	常態時	AC: 12/9VA ; DC: 6W
電壓容許範圍	±10%	
絕緣等級	E 級	
重量 Kgf	0.4	

## 訂購代號

BN - 7M 31 - 8 - E - 110

型號

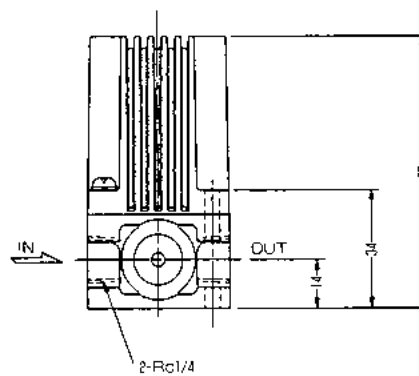
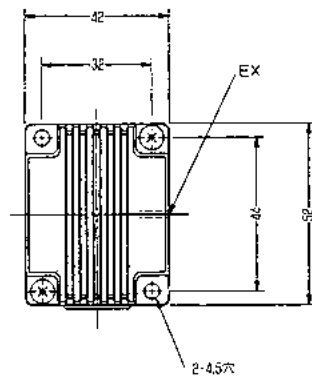
作動型式  
31: 三口型

配管口徑  
8: Rc1/4

電磁防護等級  
E: AC 標準  
F: DC 標準  
G: AC 防水  
H: DC 防水

定格電壓  
24: DC24V  
110: AC110V  
220: AC220V

## 外觀尺寸



# BN-700V 系列 (真空用)

三方向電磁閥

**NISCON**

進口代理商品



## 規格

型號	BN-700V		
配管口徑代號	15A	20A	25A
配管口徑尺寸	Rc1/2	Rc3/4	Rc1
方口數	2 口		
位置數	2 位置		
使用流體	空氣		
使用壓力範圍	0~0.7 MPa		
耐壓力	0.7 MPa		
有效斷面積 mm <sup>2</sup>	70	130	180
周圍溫度	-10°C~+40°C (不凍結)		
應答時間	30 ms	40 ms	50 ms
定格電壓	AC110V, 220V(50/60)Hz ; DC24V		
電力消耗 (*)	起動時 AC: 540/640VA(780/920VA) ; DC: 29W(37W)		
	常態時 AC: 52/60VA(54/64VA) ; DC: 29W(37W)		
電壓容許範圍	±10%		
絕緣等級	B 級		
重量 Kgf	3.5	5.5	6

## 訂購代號

\*( ) 內屬於 20A, 25A 者。

**BN - 700 V - 15 - E - 110**

型號

作動型式  
V: 真空用

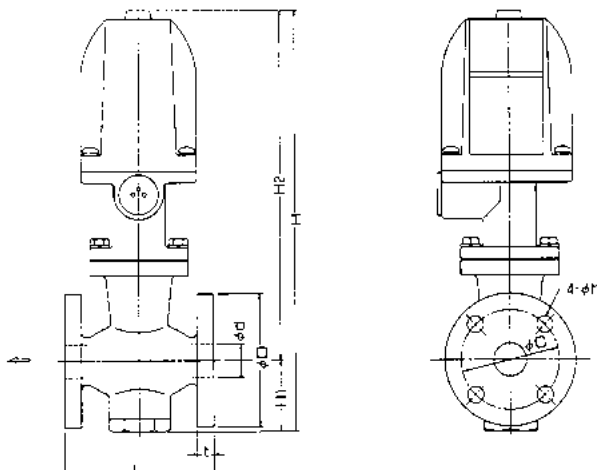
電磁防護等級  
E: AC 標準  
F: DC 標準  
G: AC 防水  
H: DC 防水

定格電壓  
24: DC24V  
110: AC110V  
220: AC220V

配管口徑

15: JIS B2290 15A  
20: JIS B2290 20A  
25: JIS B2290 25A

## 外觀尺寸



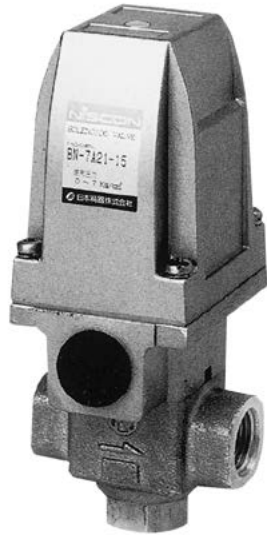
代號 口徑	C	D	d	H	H1	H2	h	L	t
15A	60	80	15	198	40	158	10	80	10
20A	60	80	20	254	43	211	10	90	10
25A	70	90	25	264	48	216	10	110	10

# BN-7A 系列

二方向電磁閥

NISCON

進口代理商品



## 規格

型號	BN-7A21		
配管口徑代號	15A	20A	25A
配管口徑尺寸	Rc1/2	Rc3/4	Rc1
方口數	2 口		
位置數	2 位置		
使用流體	空氣、清水		
使用壓力範圍	0~0.7 MPa		
耐壓力	1.05 MPa		
有效斷面積 mm <sup>2</sup>	60	155	155
周圍溫度	-10°C~+40°C (不凍結)		
應答時間	20 ms	30 ms	30 ms
定格電壓	AC110V, 220V(50/60)Hz ; DC24V		
電力消耗 (*)	起動時 AC: 540/640VA(780/920VA) ; DC: 29W(37W)		
	常態時 AC: 52/60VA(54/64VA) ; DC: 29W(37W)		
電壓容許範圍	±10%		
絕緣等級	B 級		
重量 Kgf	1.5	2.6	2.6

\*( ) 內屬於 20A, 25A 者。

## 訂購代號

BN - 7A 21 - 15 - E - 110

型號

作動型式

21: 直動型式

配管口徑

15: Rc1/2  
20: Rc3/4  
25: Rc1

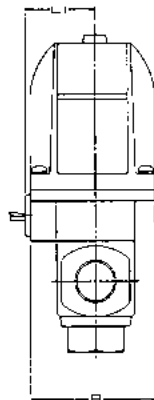
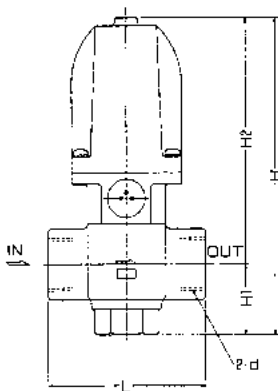
電磁防護等級

E: AC 標準  
F: DC 標準  
G: AC 防水  
H: DC 防水

定格電壓

24: DC24V  
110: AC110V  
220: AC220V

## 外觀尺寸



代號 口徑	B	d	H	H1	H2	L	L1
15A	70	Rc1/2	168	32	136	70	44
20A	80	Rc3/4	198	44	154	100	45
25A	80	Rc1	198	44	154	100	45



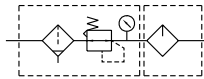
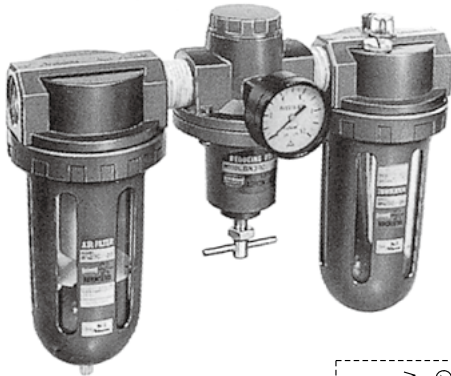
# BN-2501 系列

空氣調理組合 (三點組合)

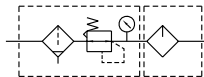
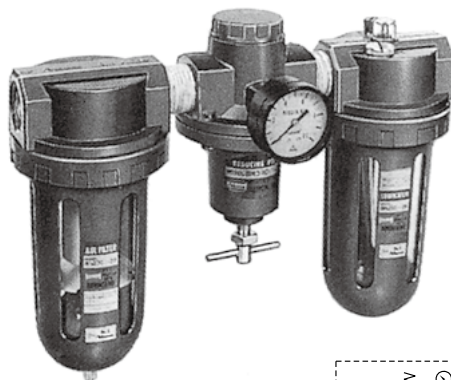
**NISCON**

進口代理商品

## BN-2501(20A)

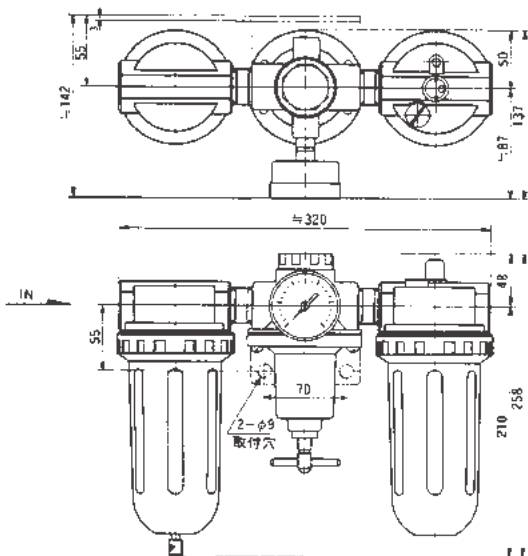


## BN-2501(25A)

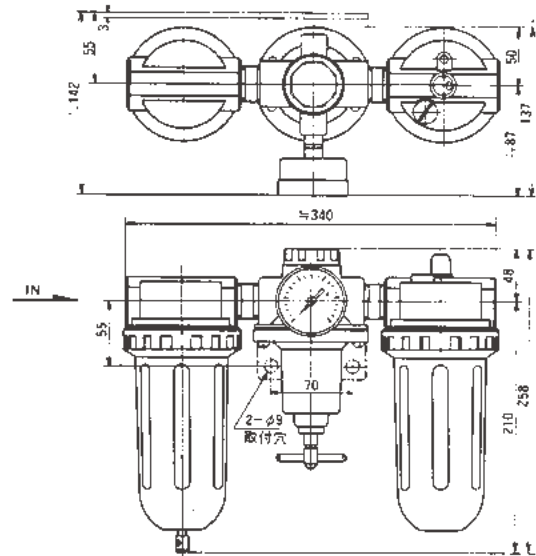


### 外觀尺寸

**BN-2501-20A**



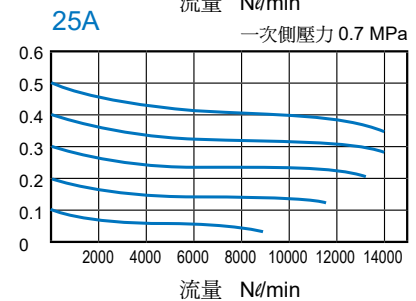
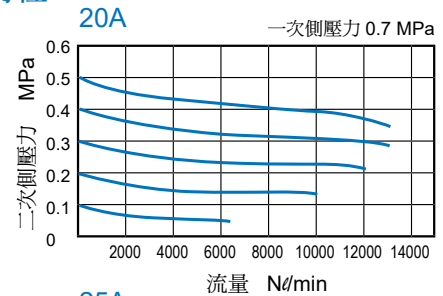
**BN-2501-25A**



### 規格

型號	BN-2501	
配管口徑代號	20A	25A
配管口徑尺寸	Rc3/4	Rc1
使用流體	空氣	
使用壓力範圍	1 MPa 以下	
耐壓力	1.5 MPa	
設定壓力範圍	0.1~0.85 MPa	
周圍溫度	-5~+60°C (不凍結)	
重量	4.2 Kg	
儲油量	400	
壓力計	標準裝備	

### 流量特性



# BN-2701 系列

空氣調理組合 (過濾器)

**NISCON**

進口代理商品

(五/三) 電磁閥

(二/三) 電磁閥

氣動機械閥

三點組合

壓力傳感器

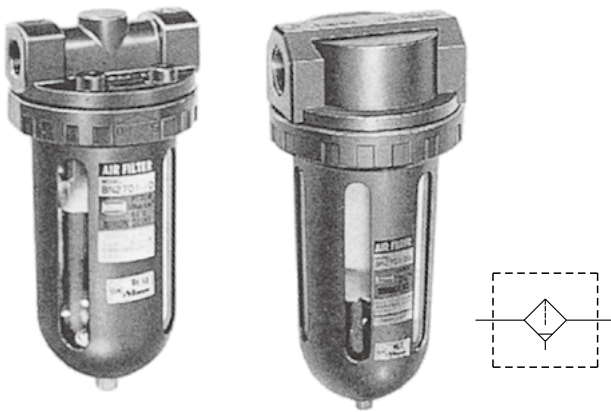
壓縮空氣乾燥機

其他輔助裝置

進口代理商品

## 規格

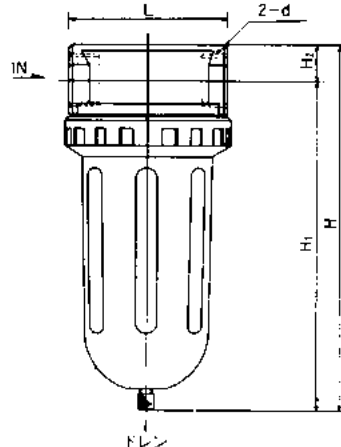
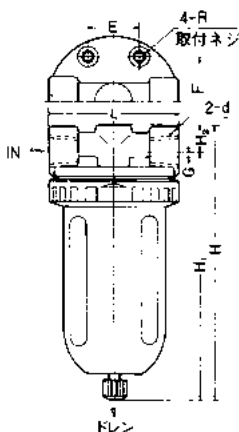
型號	BN-2701	
配管口徑代號	20A	25A
配管口徑尺寸	Rc3/4	Rc1
使用流體	空氣	
使用壓力範圍	0~1 MPa	
耐壓力	1.5 MPa	
周圍溫度	-5~+60°C (不凍結)	
濾過度	40μ (50μ 可訂製)	
流量 Nm <sup>3</sup> /min	5.7	6.3
重量	1.2 Kgf	



## 外觀尺寸

Y-7035(8A~15A)

Y-9917(20A~25A)



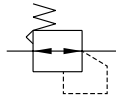
代號 口徑	d	H	H1	H2	L
20A	Rc3/4	233	210	23	100
25A	Rc1	233	210	23	100

# BN-3R01 系列

空氣調理組合 (調壓器)

**NISCON**

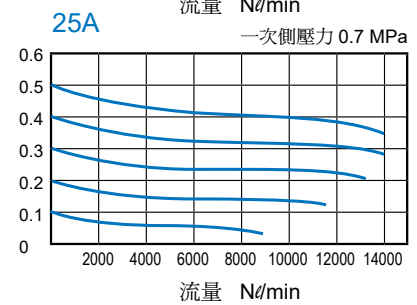
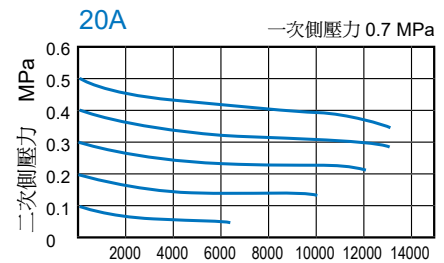
進口代理商品



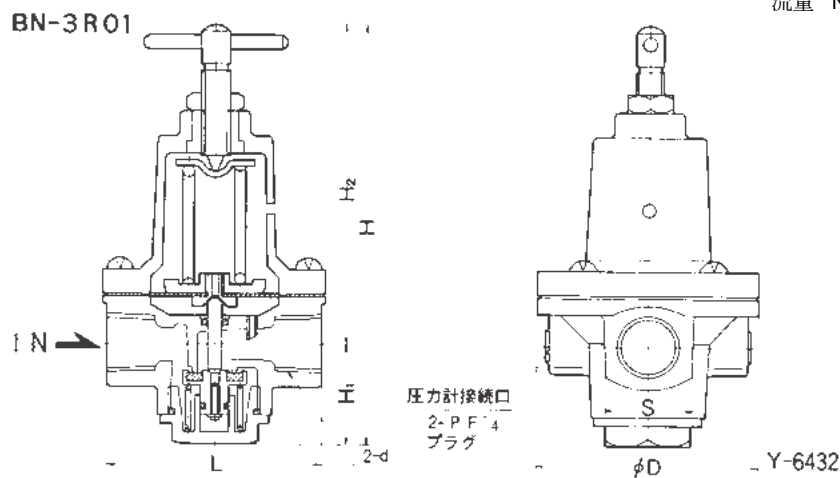
## 規格

型號	BN-3R01	
配管口徑代號	20A	25A
配管口徑尺寸	Rc3/4	Rc1
使用流體	空氣	
使用壓力範圍	1 MPa	
耐壓力	1.5 MPa	
設定壓力範圍	0~0.85 MPa	
有效斷面積	140mm <sup>2</sup>	160mm <sup>2</sup>
周圍溫度	-5~+60°C (不凍結)	
重量 Kgf	1.2	

## 流量特性圖



## 外觀尺寸



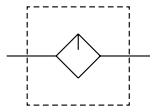
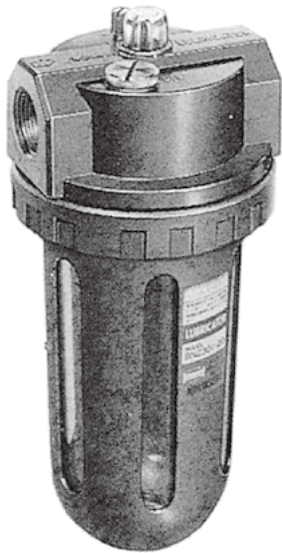
代號 口徑	D	d	H	H1	H2	L	S
20A	86	Rc3/4	161	39	122	80	36
25A	100	Rc1	186	48	138	90	46

# BN-2301 系列

空氣調理組合 (潤滑器)

**NISCON**

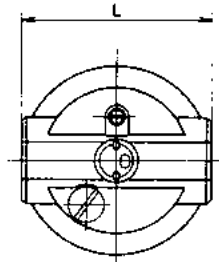
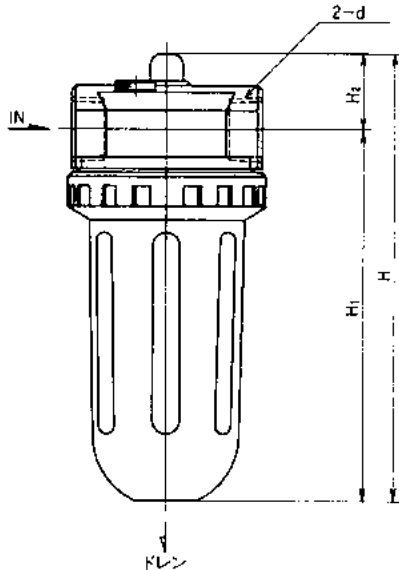
進口代理商品



## 規格

型號	BN-3R01	
配管口徑代號	20A	25A
配管口徑尺寸	Rc3/4	Rc1
使用流體	空氣	
使用壓力範圍	0~1 MPa	
耐壓力	1.5 MPa	
周圍溫度	-5~+60°C (不凍結)	
使用油	輪機油 ISO-VG32	
儲油量	400	
流量 Nm <sup>3</sup> /min	7.5	
最少流量 Nm <sup>3</sup> /min	0.4	
重量 Kg	1.3	

## 外觀尺寸



代號 口徑	D	d	H	H1	H2	L
20A	105	Rc3/4	235	195	40	100
25A	105	Rc1	235	195	40	100

(五/三) 電磁閥

(二/三) 電磁閥

氣動機械閥

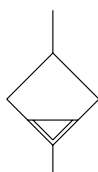
三點組合

壓力傳感器

壓縮空氣乾燥機

其他輔助裝置

進口代理商品



## 規格

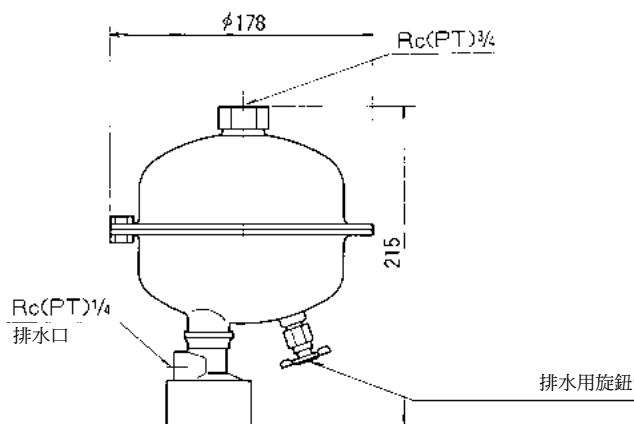
型號	NH-501
配管口徑代號	20A
入口配管徑 (內牙)	Rc3/4
出口配管徑 (外牙)	Rc1/4
使用流體	空氣、水
使用壓力	0~1 MPa
範圍	手動排放 自動排放
耐壓力	1.5 MPa
周圍溫度	-5°C~+60°C (不凍結)

## 訂購代號

NH - 501

型號

## 外觀尺寸



### 速度控制閥 BN-2800 系列



訂購代號

BN - 2800 - 8

型號

配管口徑

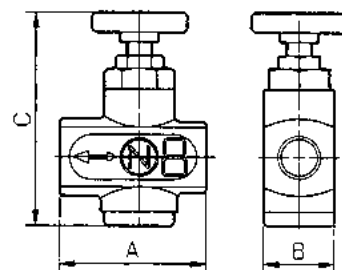
6: Rc1/8 20: Rc3/4  
8: Rc1/4 25: Rc1  
10: Rc3/8 40: Rc1 1/2  
15: Rc1/2

### 規格

型號	BN-2800						
配管口徑代號	6A	8A	10A	15A	20A	25A	40A
配管口徑尺寸 Rc	1/8	1/4	3/8	1/2	3/4	1	1 1/2
使用流體	空氣、清水						
使用壓力範圍	0~1 MPa						
耐壓力	1.5 MPa						
(*) 有效斷面積 mm <sup>2</sup>	2.2(6.5)	14(16)	20(22)	24(26)	75(70)	130(115)	300(480)
周圍溫度	-5°C~+60°C (不凍結)						
重量 Kgf	0.8	0.2	0.3	0.4	0.8	1.2	1.8
外觀尺寸	A	40	46	55	65	90	134
	B	20	22	28	30	40	94
	C	60	66	73	78	147	176

(\*) 內屬於自由流。

### 外觀尺寸



### 消音器 BN-2600 系列



訂購代號

BN - 2600 - 8

型號

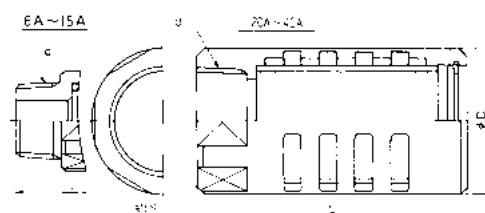
配管口徑

6: Rc1/8  
8: Rc1/4  
10: Rc3/8  
15: Rc1/2  
20: Rc3/4  
25: Rc1

### 規格

型號	BN-2600					
配管口徑代號	6A	8A	10A	15A	20A	25A
配管口徑	牙型			陽螺紋		
	尺寸			陰螺紋		
	Rc1/8	Rc1/4	Rc3/8	Rc1/2	Rc3/4	Rc1
使用流體	空氣					
使用壓力範圍	1 MPa					
有效斷面積 mm <sup>2</sup>	15	40	60	80	200	300
周圍溫度	-5°C~+60°C (不凍結)					
重量 Kgf	0.01	0.02	0.04	0.2		
外觀尺寸	S	19	30	41		
	L	43	46	63	65	92
	D	16	21	33	44	

### 外觀尺寸



## 逆止閥 BN-9L21 系列



## 規格

型號	BN-2800				
配管口徑代號	8A	10A	15A	20A	25A
配管口徑尺寸	Rc1/4	Rc3/8	Rc1/2	Rc3/4	Rc1
使用流體	空氣、清水				
使用壓力範圍	0~1 MPa				
耐壓力	1.5 MPa				
有效斷面積 mm <sup>2</sup>	30	60	80	160	200
周圍溫度	-5°C~+60°C (不凍結)				
重量 Kgf	0.1	0.2	0.7		
外觀尺寸	øD	24	32	46	
	L	50	80	110	
	S	19	27	41	

## 訂購代號

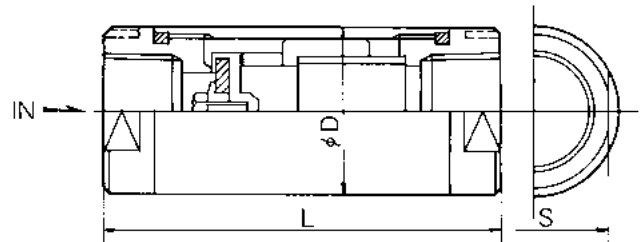
BN - 9L21 - 8

型號

配管口徑

- 8: Rc1/4
- 10: Rc3/8
- 15: Rc1/2
- 20: Rc3/4
- 25: Rc1

## 外觀尺寸



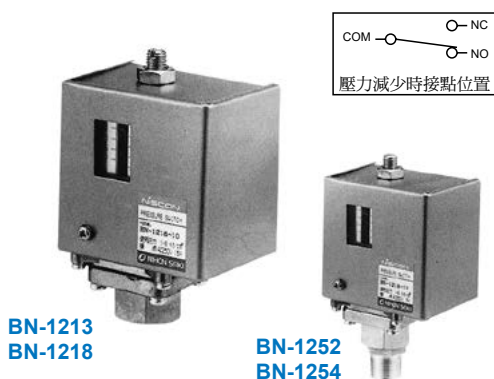
# 壓力開關 / 流量開關

空氣調理設備

**NISCON**

進口代理商品

## 壓力開關 系列



訂購代號

**BN - 1213 - 8**

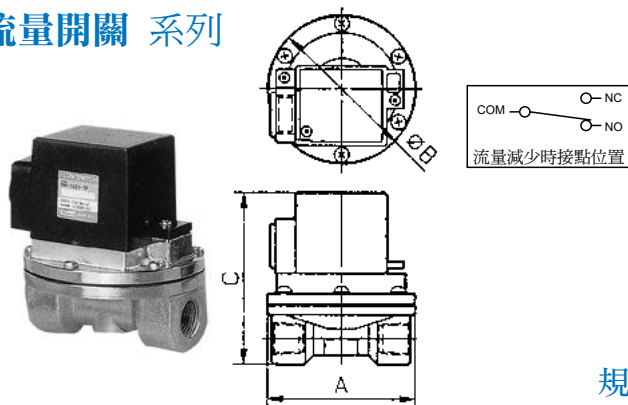
型號

1213  
1218  
1252  
1254

配管口徑

8: Rc1/4  
10: Rc3/8  
15: Rc1/2  
20: Rc3/4  
25: Rc1

## 流量開關 系列



訂購代號

**BN - 1321 - 10**

型號

1311  
1321  
1321L

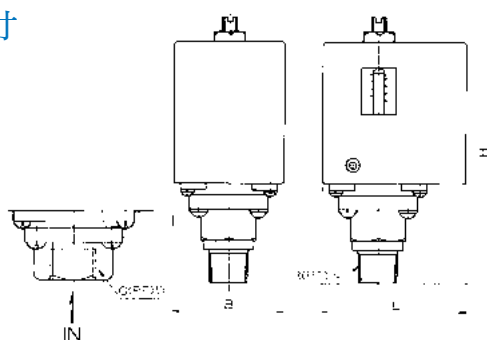
配管口徑

8: Rc1/4  
10: Rc3/8  
15: Rc1/2  
20: Rc3/4  
25: Rc1

## 規格

型號	BN-1213	BN-1218	BN-1252	BN-1254
配管口徑	牙型	平行陰螺紋		錐型陽螺紋
	尺寸	G3/8		R3/8
使用流體	空氣		空氣、油	
使用壓力範圍	0~0.8		0~2	2~4
耐壓力	1		3	6
設定壓力範圍	0.03~0.3	0.1~0.8	0.5~2	2~4
周圍溫度	-5°C~+60°C (不凍結)			
接點容量 1a1b 接點	AC125(250):5A, DC24V:15A, DC125V:0.5A			
重量 Kgf	0.5			
外觀尺寸	L	62		62
	B	48		48
	H	96		113

## 外觀尺寸



**BN-1213.1218**

**BN-1252.1254**



**BN-1311**

## 規格

型號	BN-1321		BN-1321L		BN-1311		
配管口徑代號	10A	15A	10A	15A	20A	25A	40A
配管口徑尺寸 Rc	3/8	1/2	3/8	1/2	3/4	1	1 1/2
使用流體	水						
使用壓力範圍 MPa	0.03~0.5				0.05~0.5		
耐壓力 MPa	1						
周圍溫度	-5°C~+60°C (不凍結)						
使用流體範圍 L/min(ANR)	5~20		0.8~5		10~50		20~100
接點容量 1a1b 接點	AC125(250V):5A DC24V:5A, DC125V:0.5A				AC125(250V):15A DC24V:15A, DC125V:0.5A		
重量 Kgf	0.9		1.4		1.6	2	
外觀尺寸	A	75		100			110
	B	80		94			
	C	91		114		121	137

# 80 系列 冷凍式乾燥機

空氣調理設備

NISCON

進口代理商品



## 特點

- 獨家的冷卻系統，除濕性能高。
- 獨家採用二重管方式，冷凍效果佳。(Tube-in Tube) 方式
- 空冷式，不用冷卻水。
- 適用精密機器、計測器、塗裝、氣動工具、齒科醫療器等。

## 規格

訂購編號 規格		NH-8007N	NH-8012N	NH-8018N	NH-8028N	NH-8040N	NH-8060N
定 格 條 件	處理空氣量 m <sup>3</sup> /min(ANR)	0.33	0.57	0.85	1.32	1.89	2.83
	入口空氣壓力 MPa	0.7					
	入口空氣溫度 °C	38					
	周圍溫度 °C	32					
	冷卻水溫 °C						
使 用 範 圍	出口空氣露點 °C	大氣壓下 -17°C；壓力下 10°C					
	入口空氣壓力 MPa	0.4~1.0					
	入口空氣溫度 °C	5~60					
	周圍溫度 °C	1.7~43					
	出口空氣露點 °C	壓力下 4					
電 規 器 格	定格電源	單相 AC110V 50/60Hz		單相 AC220V 50/60Hz		三相 AC220V 50/60Hz	
	消費電力 W	170	240	270	420	635	800
	定格電流	2.5	3.0	1.8	2.5	1.8	2.7
構 造	冷卻器	雙重冷媒管					
	冷卻方式	空氣冷卻					
	冷媒控制方式	Capillary Tube					
	冷卻溫度控制方式	Hot gas pass valve style					
	冷媒	R-134a				R-22	
空氣出口配管口徑	Rc3/8	Rc1/2		Rc3/4		Rc1	
自動排水器	型號	NH-503J2					
	口徑尺寸	Rc1/4			G1/4		
重量 kgf	15	17	30	32	55	60	

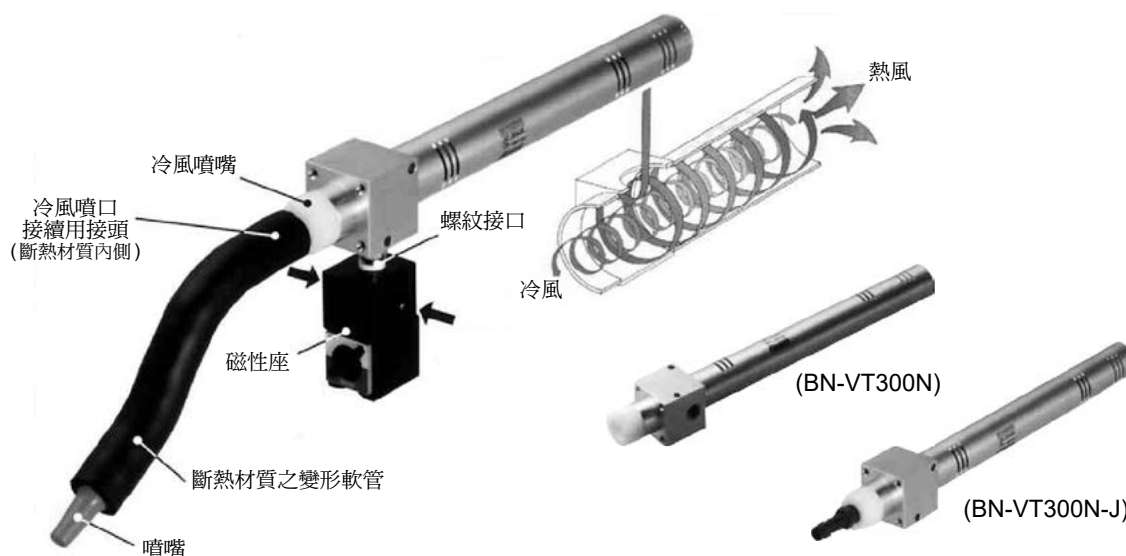
訂購編號 規格		NH-8085N	NH-80120N	NH-80155N	NH-80210N	NH-80300N	NH-80400N
定 格 條 件	處理空氣量 m <sup>3</sup> /min(ANR)	4.01	5.66	7.31	9.90	13.1	17.5
	入口空氣壓力 MPa	0.7					
	入口空氣溫度 °C	35					
	周圍溫度 °C	32					
	冷卻水溫 °C						
使 用 範 圍	出口空氣露點 °C	大氣壓下 -17°C；壓力下 10°C					
	入口空氣壓力 MPa	0.4~1.0				0.14~1.37	
	入口空氣溫度 °C	5~60				5~50	
	周圍溫度 °C	1.7~43					
	出口空氣露點 °C	壓力下 4					
電 規 器 格	定格電源	三相 AC220V 50/60Hz					
	消費電力 W	980	1340	1400	2250	2470	3170
	定格電流	3.2	4.0	4.0	5.5	7.5	10.2
構 造	冷卻器	雙重冷媒管					
	冷卻方式	空氣冷卻				空氣/水冷卻	
	冷媒控制方式	Capillary Tube					
	冷卻溫度控制方式	Hot gas pass valve style					
	冷媒	R-22					
空氣出口配管口徑	Rc1	Rc1/2		Rc3/4		Rc1	
自動排水器	型號	NH-503J2			NH-5L3		NH-532
	口徑尺寸	G1/4			Rc1/4		
重量 kgf	70	76	135	180	240	257	

# 冷空氣發生器 (JET COOLER)

NISCON

空氣調理設備

進口代理商品



只需壓縮空氣

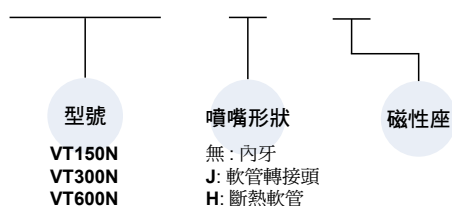
不需電力

壽命長

使用便利

## 訂購代號

BN - VT150N - J - M

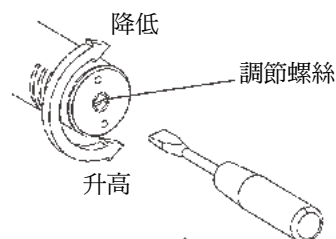


## 特點

- 只需供給壓縮空氣，就可噴出比供給空氣溫度低 40°C (最大) 的冷空氣。
- 屬於利用渦動理論，且構造上沒有運動機件的冷空氣發生器，因此可維持長久的使用壽命。
- 不需要使用冷媒和電氣，僅藉壓縮空氣在缸管內高速迴轉後產生冷風及熱風。利用冷風可以方便在各產業中進行冷卻作業，如點焊、接著時的急速冷卻 ... 等。

## 冷風溫度的調整方法

- 請利用位在本體底端 (熱風端) 的調節螺絲進行調整。
- 當調鬆調節螺絲時，則冷空氣溫度下降且冷空氣產生量減少。反之，當調緊時，則冷空氣溫度上昇且冷空氣產生量增加。



- \* 可變形軟管是噴嘴、軟管、接頭、斷熱材的組合。
- \* 專用磁台是本體連接用螺紋接口與附塞頭 (1 個) 空氣供給口。

## 用途

- 焊接的急速冷卻
- 塑膠加工時的冷卻
- 控制箱的冷卻
- 特定點溶接後的冷卻
- 針車的冷卻
- 監視相機盒的防塵
- 電線切斷時的硬度強化
- 樹脂成型品的冷卻等 ..

## 規格

型號	本體				斷熱軟管			磁性座		
	空氣消耗量 l/min (ANR)	使用壓力 (MPa)	耐壓力 (MPa)	重量 (kg)	接續口徑	冷風噴嘴 口徑	長度 (mm)	空氣 入口徑	尺寸 (mm) 長 × 寬 × 高	重量 (kg)
BN-VT150N	160	0.2~0.5	1	0.25	R1/8	ø6	約 200	Rc1/4	30×39×63	0.3
BN-VT300N	375	0.2~0.5	1	0.45	R1/4	ø6	約 200	Rc1/4	30×39×63	0.3
BN-VT600N	600	0.2~0.5	1	0.85	R3/8	ø9	約 300	Rc3/8	55×60×97	1.4

- ※ 空氣消耗量即是供給空氣壓力 0.4 MPa 時的值。
- ※ 可變形軟管的長度即是從本體栓入部到噴嘴先端的長度。

# 冷空氣發生器 (JET COOLER)

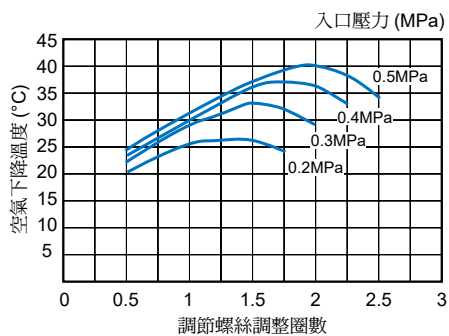
空氣調理設備

**NISCON**

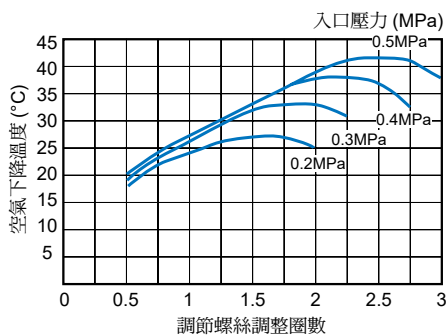
進口代理商品

## 流量特性圖

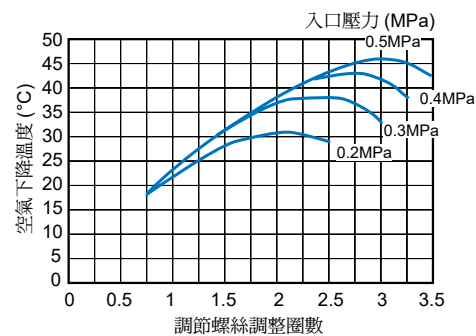
**BN-VT150N**



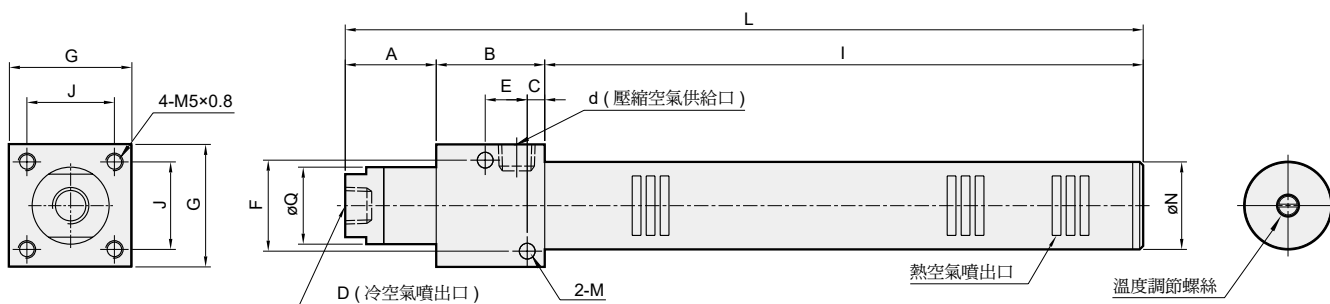
**BN-VT300N**



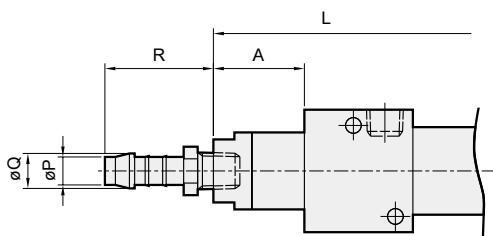
**BN-VT600N**



## 外觀尺寸



代號 型號	A	B	C	d	D	E	F	G	I	J	L	M	N	O
BN-VT150N	26	31	5	Rc1/8	Rc1/8	12	26	35	171	25	228	4.5	25	22
BN-VT300N	31	38	5	Rc1/4	Rc1/4	18	33	40	246	30	315	5.5	30	28
BN-VT600N	45	49	6	Rc3/8	Rc3/8	25	40	50	249	38	343	5.5	38	38

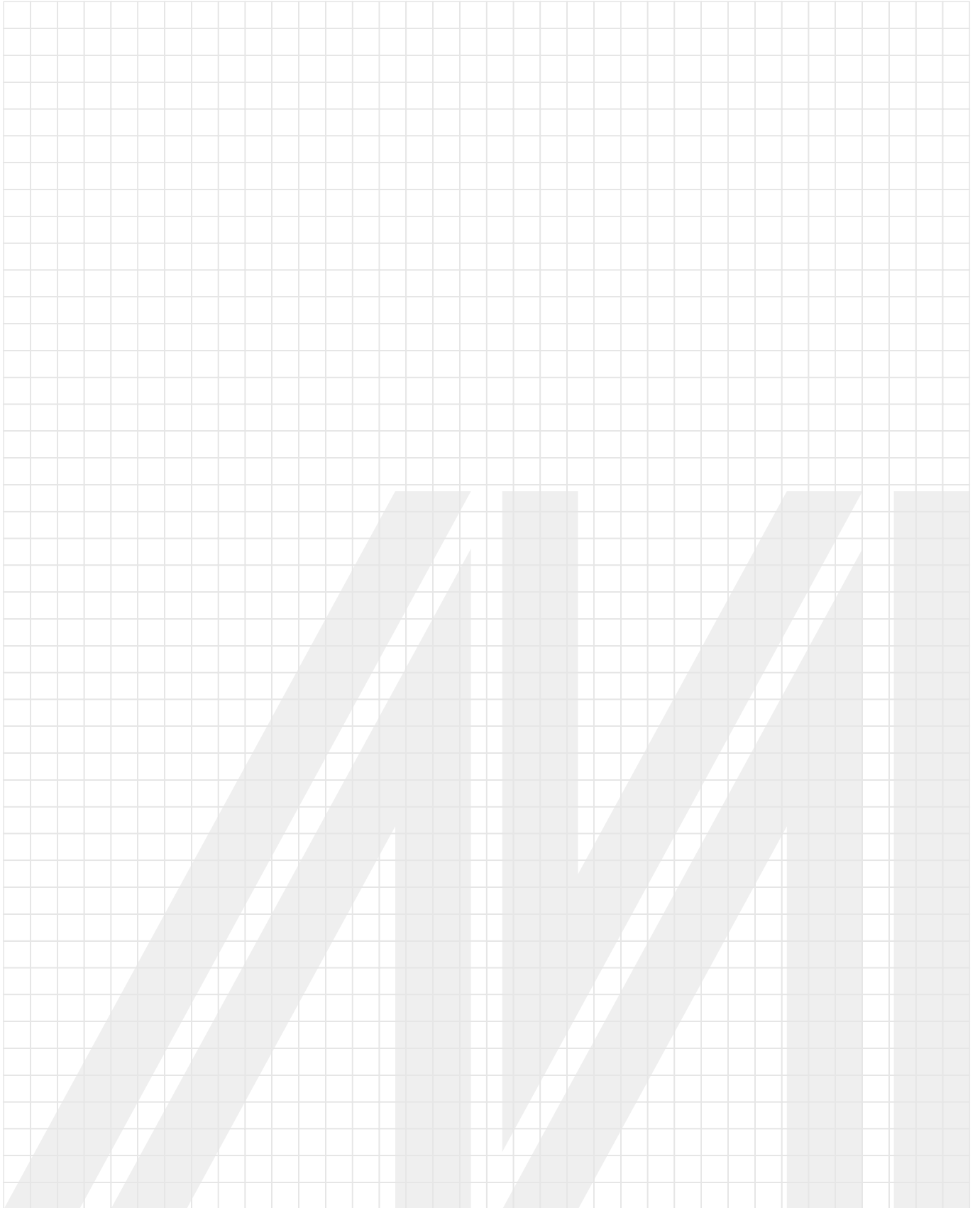


代號 型號	A	L	P (適用軟管內徑)	Q	R
BN-VT150N-J	26	262	8	10	34
BN-VT300N-J	31	353	10	12	38
BN-VT600N-J	45	384	12	14	41

## 注意事項



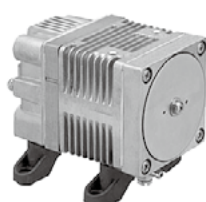
- 空氣配管，請務必使用空氣過濾器、減壓閥。
- 於低溫使用時，為防止凍結，請使用空氣乾燥機。
- 使用前，請務必閱讀使用說明書並正確使用。



## 10W



AC0102/AC0105



AC0110

## 20W



AC0201A



AC0207

## 30W/40W



AC0301A/AC0401A

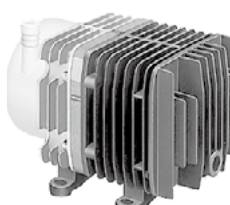


AC0410

## 60W



AC0602



AC0610

## 90W/100W



AC0902/AC0901



AC0910/AC0920

## 規格

型號	AC0102	AC0105	AC0110
額定壓力	0.02MPa (0.2kgf/cm <sup>2</sup> ) (0.2bar) (2.84psig)	0.05MPa (0.5kgf/cm <sup>2</sup> ) (0.5bar) (7.1psig)	0.1MPa (1.0kgf/cm <sup>2</sup> ) (1.0bar) (14.2psig)
額定流量	5l/min(0.177cfm)	2.5l/min(0.088cfm)	0.8l/min(0.028cfm)
消費電力	15W	15W	15W
毛重 kg(Lbs.)	0.7(1.54)	0.7(1.54)	0.7(1.54)
尺寸 mm	75(W)×94(L)×90(H)	75(W)×94(L)×90(H)	75(W)×94(L)×80(H)

## 規格

型號	AC0201A	AC0207
額定壓力	0.01MPa (0.1kgf/cm <sup>2</sup> ) (0.1bar) (1.42psig)	0.07MPa (0.7kgf/cm <sup>2</sup> ) (0.7bar) (9.96psig)
額定流量	20l/min(0.71cfm)	3.5l/min(0.124cfm)
消費電力	23W	25W
毛重 kg(Lbs.)	1.5(3.3)	1.7(3.7)
尺寸 mm	101(W)×140(L)×104(H)	101(W)×136(L)×104(H)

## 規格

型號	AC0301A	AC0401A	AC0410
額定壓力	0.01MPa (0.1kgf/cm <sup>2</sup> ) (0.1bar) (1.42psig)	0.01MPa (0.1kgf/cm <sup>2</sup> ) (0.1bar) (1.42psig)	0.1MPa (1.0kgf/cm <sup>2</sup> ) (1.0bar) (14.2psig)
額定流量	28l/min(0.99cfm)	35l/min(1.24cfm)	5l/min(0.117cfm)
消費電力	29W	38W	43W
毛重 kg(Lbs.)	1.9(4.2)	1.9(4.2)	2.1(4.6)
尺寸 mm	104(W)×153(L)×118(H)	104(W)×153(L)×118(H)	118(W)×151(L)×132(H)

## 規格

型號	AC0602	AC0610
額定壓力	0.015MPa (0.15kgf/cm <sup>2</sup> ) (0.15bar) (2.13psig)	0.1MPa (1.0kgf/cm <sup>2</sup> ) (1.0bar) (14.2psig)
額定流量	40l/min(1.41cfm)	8l/min(0.124cfm)
消費電力	58W	60W
毛重 kg(Lbs.)	3(6.6)	3.2(7.1)
尺寸 mm	118(W)×175(L)×142(H)	118(W)×188(L)×142(H)

## 規格

型號	AC0902	AC0901	AC0910	AC0920
額定壓力	0.02MPa (0.2kgf/cm <sup>2</sup> ) (0.2bar) (2.84psig)	0.01MPa (0.1kgf/cm <sup>2</sup> ) (0.1bar) (1.42psig)	0.1MPa (1.0kgf/cm <sup>2</sup> ) (1.0bar) (14.2psig)	0.2MPa (2.0kgf/cm <sup>2</sup> ) (2.0bar) (28.4psig)
額定流量	55l/min(1.94cfm)	80l/min(2.83cfm)	16l/min(0.56cfm)	8l/min(0.283cfm)
消費電力	85W	99W	90W	100W
毛重 kg(Lbs.)	4.9(10.8)			
尺寸 mm	150(W)×226(L)×154(H)		150(W)×208(L)×154(H)	

# VP\* 系列

活塞式真空幫浦



進口代理商品

## 10W

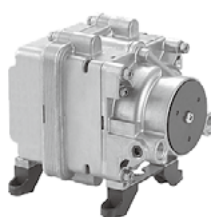


VP0125/VP0140

## 40W



VP0435A



VP0450

## 60W



VP0625

## 70W



VP0660

## 90W



VP0940

## 120W



VP0660x2

### 規格

型號	VP0125	VP0140
達到真空度	-33.3kPa (-250mmHg) (-333mbar) (-9.84in.Hg)	-53.3kPa (-400mmHg) (-533mbar) (-15.7in.Hg)
開放時流量	7l/min(0.247cfm)	3l/min(0.106cfm)
消費電力	15W	
毛重 kg(Lbs.)	0.7(1.54)	
尺寸 mm	75(W)×101(L)×90(H)	

### 規格

型號	VP0435A	VP0450
額定壓力	-46.7kPa (-350mmHg) (-467mbar) (-13.78in.Hg)	-66.7kPa (-500mmHg) (-667mbar) (-19.68in.Hg)
額定流量	25l/min(0.88cfm)	18l/min(0.635cfm)
消費電力	39W	35W
毛重 kg(Lbs.)	2.3(5.1)	2.2(4.84)
尺寸 mm	101(W)×140(L)×104(H)	104(W)×148(L)×131(H)

### 規格

型號	VP0625	VP0660
達到真空度	-33.3kPa (-250mmHg) (-333mbar) (-9.84in.Hg)	-80kPa (-600mmHg) (-800mbar) (-23.6in.Hg)
開放時流量	40l/min(1.41cfm)	25l/min(0.88cfm)
消費電力	60W	70W
毛重 kg(Lbs.)	3(6.6)	5(11)
尺寸 mm	118(W)×175(L)×138(H)	150(W)×206(L)×154(H)

### 規格

型號	VP0940	VP0660x2	
		Series connection	Parallel connection
達到真空度	-53.3kPa (-400mmHg) (-533mbar) (-15.7in.Hg)	-93.3kPa (-700mmHg) (-933mbar) (-27.5in.Hg)	-80kPa (-600mmHg) (-800mbar) (-23.6in.Hg)
開放時流量	60l/min(2.12cfm)	25l/min(0.88cfm)	50l/min(1.76cfm)
消費電力	95W	125W	
毛重 kg(Lbs.)	4.55(10)	10(22)	
尺寸 mm	150(W)×193(L)×154(H)	150(W)×396(L)×154(H)	

# LA\* 系列

活塞式鼓風機



進口代理商品

30W / 50W



LA-28B/LA-45B

60W / 80W



LA-60B/LA-80B

100W / 130W



LA-100/LA-120

## 規格

型號	LA-28B	LA-45B	LA-60B	LA-80B	LA-100	LA-120
額定壓力	0.011MPa (0.11kgf/cm <sup>2</sup> ) (0.11bar) (1.56psig)	0.015MPa (0.15kgf/cm <sup>2</sup> ) (0.15bar) (2.13psig)	0.015MPa (0.15kgf/cm <sup>2</sup> ) (0.15bar) (2.13psig)	0.018MPa (0.18kgf/cm <sup>2</sup> ) (0.18bar) (2.56psig)	0.018MPa (0.18kgf/cm <sup>2</sup> ) (0.18bar) (2.56psig)	0.018MPa (0.18kgf/cm <sup>2</sup> ) (0.18bar) (2.56psig)
額定流量	28l/min(0.99cfm)	45l/min(1.59cfm)	60l/min(1.59cfm)	80l/min(2.83cfm)	100l/min(3.53cfm)	120l/min(4.24cfm)
消費電力	29W	47W	64W	86W	100W	130W
毛重 kg(Lbs.)	2.8(6.2)	3.0(6.6)	5.0(11)	5.3(11.7)	9.4(20.7)	9.4(20.7)
尺寸 mm	182(W)×207(L)×205(H)		214(W)×305(L)×188(H)		210(W)×408(L)×232(H)	

# VC\* 系列

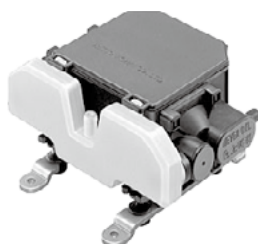
隔膜式幫浦

5W



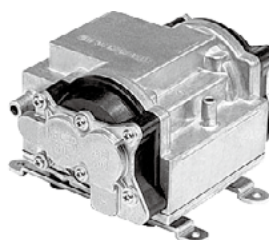
VC0100

10W



VC0101

20W / 30W



VC0201B/VC0301B

## 規格

型號	VC0100	VC0101	VC0201B	VC0301B
額定壓力	0.004MPa (0.04kgf/cm <sup>2</sup> ) (0.04bar) (0.57psig)	0.01MPa (0.1kgf/cm <sup>2</sup> ) (0.1bar) (1.42psig)	0.01MPa (0.1kgf/cm <sup>2</sup> ) (0.1bar) (1.42psig)	0.01MPa (0.1kgf/cm <sup>2</sup> ) (0.1bar) (1.42psig)
額定流量	6l/min(0.21cfm)	25l/min(0.35cfm)	20l/min(0.71cfm)	25l/min(0.88cfm)
消費電力	6W	11W	21W	25W
毛重 kg(Lbs.)	0.48(1.06)	0.82(1.8)	1.8(4)	1.8(4)
尺寸 mm	82(W)×94(L)×68(H)	114(W)×128(L)×66(H)	139(W)×136(L)×91(H)	139(W)×136(L)×91(H)

# DP\* 系列

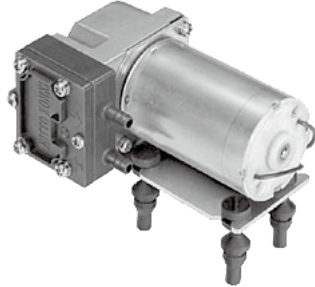
DC 空氣幫浦



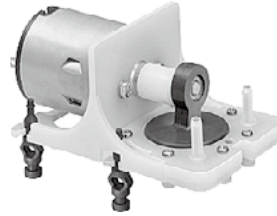
進口代理商品



DP0102



DP0105



DP0125



DP0140

## 規格

型號	DP0102	DP0105	DP0125	DP0140
達到真空度	-26.7kPa (-200mmHg) (-267mbar) (-7.87in.Hg)	-66.6kPa (-500mmHg) (-666mbar) (-19.68in.Hg)	-33.3kPa (-250mmHg) (-333mbar) (-9.84in.Hg)	-53.3kPa (-400mmHg) (-533mbar) (-15.7in.Hg)
開放時流量	5l/min(0.177cfm)	2.8l/min(0.1cfm)	2.5l/min(0.088cfm)	4l/min(0.141cfm)
額定電壓	12V	24V	12V	12V
最高壓力	0.045MPa (0.45kgf/cm <sup>2</sup> ) (0.45bar) (6.4psig)	0.045MPa (2.5kgf/cm <sup>2</sup> ) (2.5bar) (36psig)	0.03MPa (0.3kgf/cm <sup>2</sup> ) (0.3bar) (4.27psig)	0.05MPa (0.5kgf/cm <sup>2</sup> ) (0.5bar) (7.1psig)
毛重 kg(Lbs.)	0.25(0.55)	0.36(0.80)	0.08(0.18)	0.19(0.42)
尺寸 mm (*)	41(W)×68(L)×77(H)	63(W)×94(L)×43(H)	42(W)×77(L)×36(H)	90(W)×84(L)×43(H)

\* 尺寸不包含避震腳

(五/三) 電磁閥

(二/三) 電磁閥

氣動機械閥

三點組合

壓力傳感器

壓縮空氣乾燥機

其他輔助裝置

進口代理商品