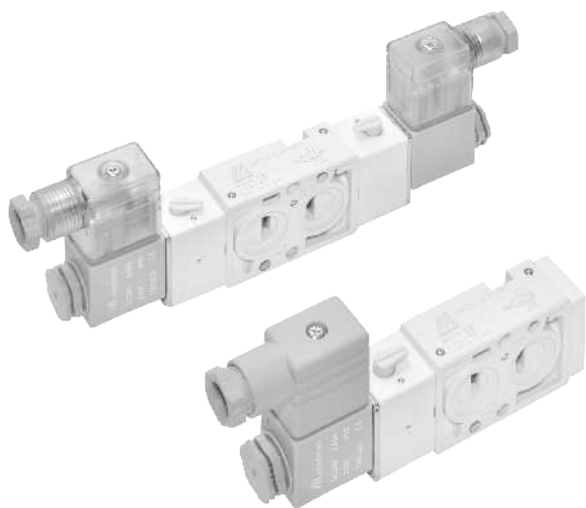


MVSN-220 系列

NAMUR 電磁閥



規格：

型號	4E1	4E2
配管口徑代號	6A, 8A	
配管口徑尺寸	G1/8, G1/4	
方口數	5口	
位置數	2位置	
使用流體	空氣	
使用壓力範圍	0.2~0.8 MPa	
耐壓力	1 MPa	
有效斷面積	18 mm ²	
周圍溫度	-5~+50℃ (不凍結)	
應答時間	38 ms	
定格電壓	AC110V, AC220V (50/60)Hz, DC24V	
電力消耗	AC=4.8/4.4VA, 6/4.9VA; DC=2W	
電壓容許範圍	±10%	
絕緣等級	F 級	
重量 (防爆型)	233 g (441 g)	343 g (761 g)

訂購代號：

MVSN - 220 - 4E2 - 8A - AC110 - L

型號

本體寬度

配管口徑代號

電壓種類

無：DIN端子型
L：DIN端子附燈型
E：防爆型 (表1)
(E 為黑色線圈)

6A：G1/8
8A：G1/4

AC220V(50/60)Hz
AC110V(50/60)Hz
DC24V

4：4方向
(5方口)

E1：單線圈
E2：雙線圈

表 1

防爆型規格：

防爆等級	EEx m II T4
定格電壓	AC110V, 220V, (50/60)Hz, DC24V.
電力消耗	AC=4.4VA DC=5W
電壓容許範圍	± 10%
絕緣等級	F 級
線長	3 m

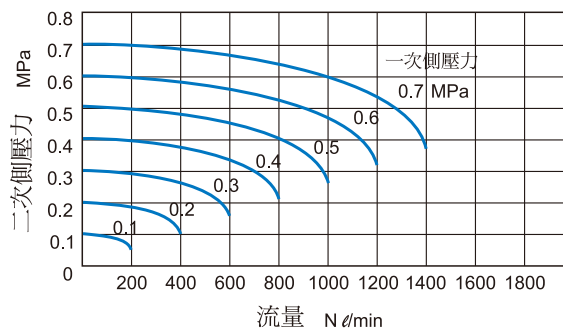
氣缸連結座 / 訂購代號：※與MVSN-300共用，請參1-57頁。

MVSN - 300 - C

型號

連接座

流量特性圖：

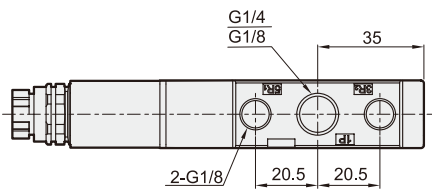
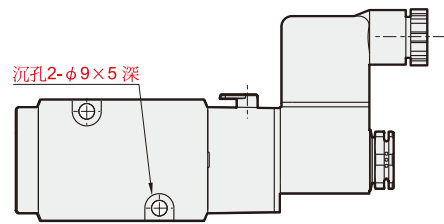
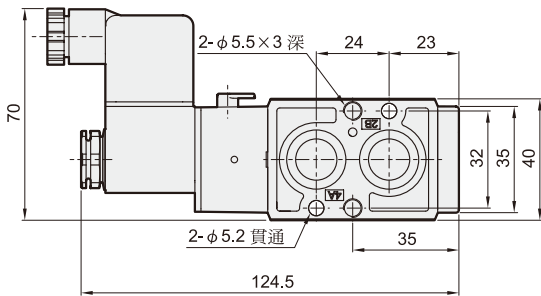
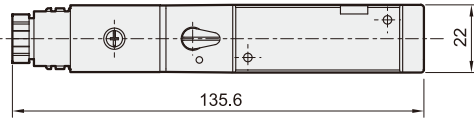
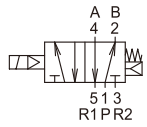


MVSN-220 外觀尺寸

NAMUR 電磁閥



MVSN-220-4E1



MVSN-220-4E2

