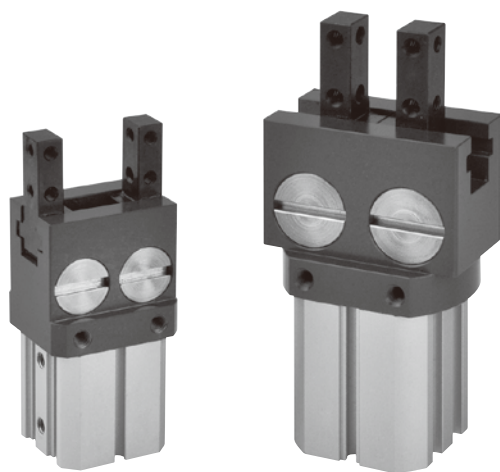


# MCHH 系列

平行夾爪 (2 爪)



## 訂購代號

MCHH - 25 M

型號

氣缸內徑

20  
25  
40

M: 附磁石

\* 全系列均附磁

## 特點

- 夾持行程較一般夾爪大。
- 滑動部分，皆經特殊硬質處理，耐磨耗，壽命長。
- 安裝容易，有三面安裝固定孔可供選擇。
- 全系列均附磁。

## 規格

型號	MCHH		
作動方式	複動型		
氣缸內徑 (mm)	20	25	40
行程 (mm)	16	26	41
使用流體	空氣		
使用壓力範圍	0.3~0.7 MPa		
周圍溫度	-10~+60°C (不凍結)		
給油 (*)	不需給油		
重複精度	± 0.03 mm		
傳感器	2 線式	RDVE(V): 無接點 (規格請參 5-11 頁)	
	3 線式	RNFE(V): NPN, RPFE(V): PNP	
重量 (kg)	0.27	0.59	1.46

\* 爪片滑動部分需定期塗抹潤滑油。

## 傳感器安裝

