

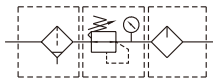
# MACT501 系列

空氣調理組合 (三點組合)



選用配件：MP41

## 符號



## 規格

型號	MACP501	
組件	MAF501, MAR501, MAL501	
配管口徑代號	20A	25A
配管口徑尺寸	3/4	1
使用流體	空氣	
使用壓力範圍 (*)	0.05~1 MPa	
耐壓力	1.5 MPa	
設定壓力範圍	0.05~0.85 MPa	
周圍溫度	-5~+60°C (不凍結)	
過濾精度	40μm	
油杯貯油容量	200c.c	
油滴下最小空氣流量	25 ℓ/min	33 ℓ/min
建議潤滑用油	輪機油 ISO-VG32	
附屬配件	壓力錶 (PG-20), T 型支架	
重量	PC, 尼龍杯: 4200 g	
	金屬杯: 4440 g	

\* 壓力低於 0.05 MPa，可自動排水。

\* 選用自動排水閥 (FMRF300)，使用壓力範圍 0.15~1 MPa。

## 訂購代號

MACT501 - 20A - □□ - E1 - T8 - □

型號

配管口徑代號

20A: 3/4  
25A: 1

杯體材質

無: PC 內杯  
M: 金屬杯  
N: 尼龍內杯

(選用)

數位壓力傳感器

E1: MP41P-022  
E2: MP41P-022-QD  
E5: MP41P-042  
E6: MP41P-042-QD

(選用)

T 型連接塊

T8: 1/4  
T10: 3/8  
T15: 1/2

配管口螺牙

無: Rc 牙  
G: G 牙  
NPT: NPT 牙

無: 標準型 (半自動排水)  
C: 外接壓力錶 (PG-40)  
D: 自動排水閥 (FMRF300)

\* 選用 (N) 尼龍內杯時，不得與 (M) 金屬杯同時選用。

\* 選用 (C) 外接壓力錶 PG-40 時，不得與 (E\*) 數位壓力傳感器 MP41 同時選用。

\* (E\*) 數位壓力傳感器 MP41 規格，請參 5-11 頁。

## 流量特性圖

