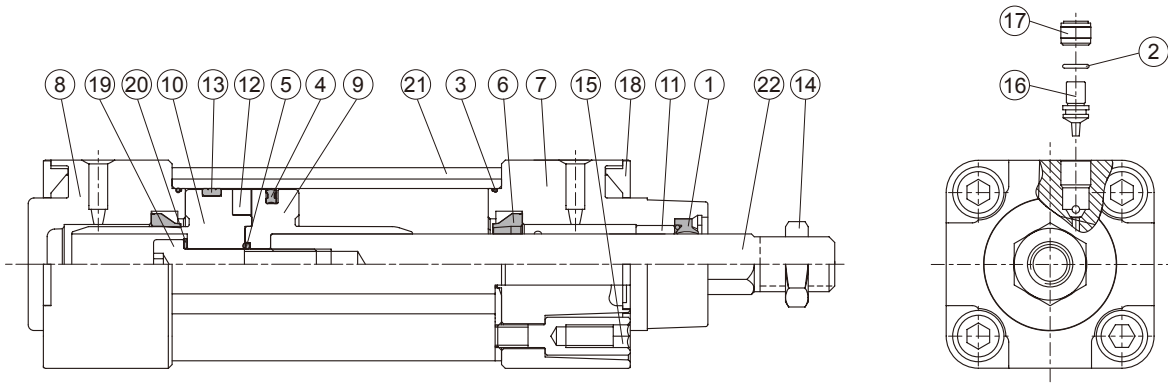


MCKQI2 內部構造及主要零件 / 外觀尺寸

ISO-VDMA 標準 PROFILE 不旋轉氣壓缸 (無繫緊桿型)



mindman

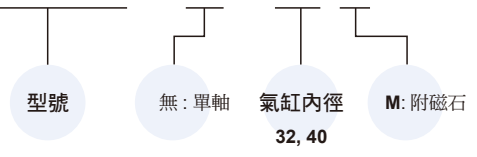


主要零件材質

No.	零件名稱	材質	數量	不含衝程料件 (內含)	修理包 (內含)
1	活塞桿密封環	NBR	1	●	●
2	O 型環	NBR	2	●	
3	O 型環	NBR	2	●	●
4	活塞密封環	NBR	1	●	●
5	O 型環	NBR	1	●	●
6	緩衝環	NBR	2	●	●
7	前蓋	鋁合金	1	●	
8	後蓋	鋁合金	1	●	
9	前活塞	鋁合金	1	●	
10	後活塞	鋁合金	1	●	
11	襯套	軸承合金	1	●	
12	磁性環	磁石材	1	●	
13	耐磨環	樹脂	1	●	
14	桿前螺帽	碳鋼	1	●	
15	繫緊螺絲	碳鋼	8	●	
16	針閥	銅合金	2	●	
17	針閥套筒	銅合金	2	●	
18	塑膠蓋	塑膠	2	●	
19	六角承窩螺柱	碳鋼	1	●	
20	錐盤形墊圈	碳鋼	1	●	
21	缸管	鋁合金	1		
22	活塞桿	不銹鋼	1		
23	扣環	彈簧鋼	1	●	
24	墊圈	碳鋼	1	●	

■ 不含衝程料件 / 訂購代號

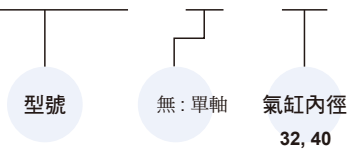
CP - MCKQI2 - □ - 40 M



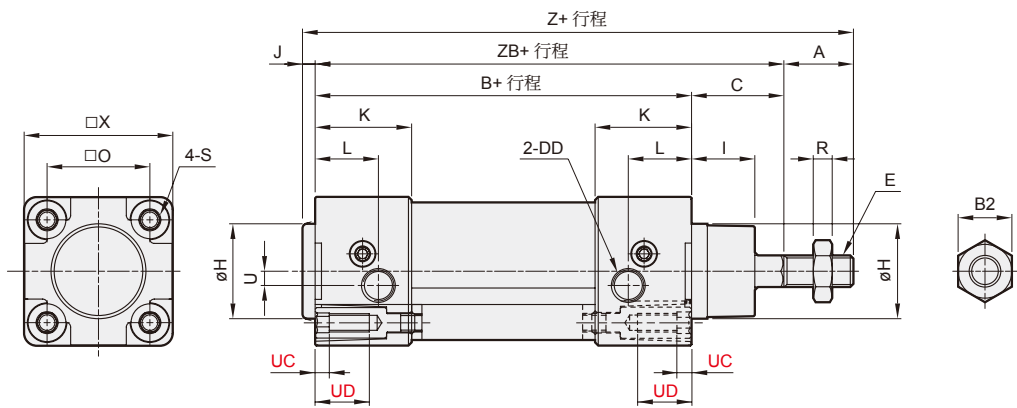
* Rc、NPT 牙型亦可承製，請洽業務人員。

■ 修理包 / 訂購代號

PS - MCKQI2 - □ - 40



外觀尺寸



代號 內徑	A	B	B2	C	DD	E	H	I	J	K	L	O	R	S	U	UC	UD	X	Z	ZB
32	22	94	17	26	G1/8	M10×1.25	30	20	4	30.5	20	32.5	5	M6×1.0	4.5	4.5	17	47	146	120
40	24	105	19	30	G1/4	M12×1.25	35	20.5	4	34	14.5	38	6	M6×1.0	5.3	4.5	17	55	163	135