

附油壓緩衝器 / 訂購代號

MCSS - 20 L - B - S11

型號

內徑

無：標準型
L：對稱型

緩衝器

BS: 前進端附油壓緩衝器
BT: 後退端附油壓緩衝器
B: 兩端附油壓緩衝器

* MCSS-6 內徑規格
無附油壓緩衝器。

適用範圍 (僅適用緩衝器 B)

內徑	行程	
	無：平台固定部 × 1	S11：平台固定部 × 2
8	10~40	50,75
12	10~50	75,100
16	10~50	75~125
20	10~75	100~150
25	10~75	100~150

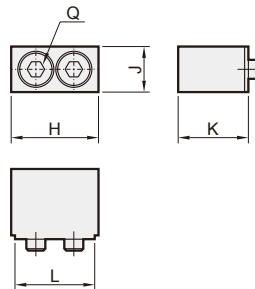
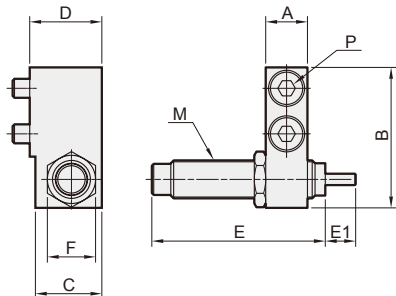
BS 前進端附油壓緩衝器

本體固定部

材質：鋁合金

平台固定部

材質：碳鋼



內徑	訂購代號	本體固定部								平台固定部						
		A	B	C	D	E	E1	F	M	P*	H	J	K	L	Q*	
8	MCSS-8-BS	7	23	14	15.5	38.5	6	11	M8×1	MDSC-0806-3-N	M3×16	16.6	7	15.5	14.6	M3×16
12	MCSS-12-BS	9.5	31	14.5	16	38.5	6	11	M8×1	MDSC-0806-3-N	M4×16	20.5	10	15	18.5	M4×12
16	MCSS-16-BS	11	37	17.5	19	45.5	8	12.7	M10×1	MDSC-1008-3-N	M5×16	23	12	18.5	21	M5×16
20	MCSS-20-BS	13	47	23.5	26	67.5	12	19	M14×1.5	MDSC-1412-3-N	M6×25	27	13	25.5	25	M6×25
25	MCSS-25-BS	16	53.5	23.5	26.5	67.5	12	19	M14×1.5	MDSC-1412-3-N	M8×25	33	17	25.5	31	M8×25

* 內六角螺栓尺寸

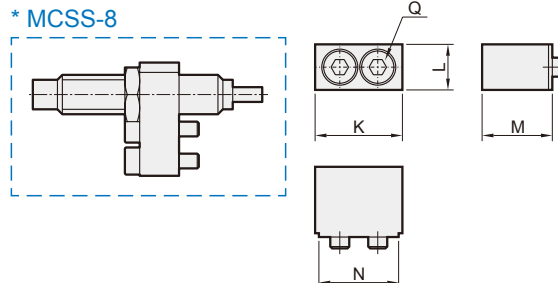
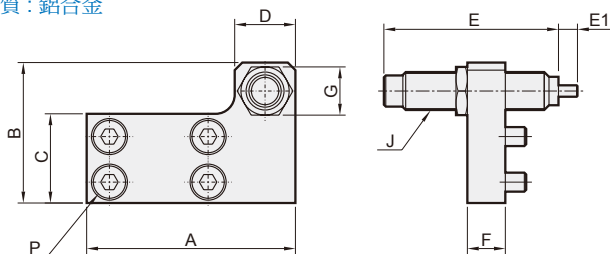
BT 後退端附油壓緩衝器

本體固定部

材質：鋁合金

平台固定部

材質：碳鋼



內徑	訂購代號	本體固定部										平台固定部					
		A	B	C	D	E	E1	F	G	J	P*	K	L	M	N	Q*	
8	MCSS-8-BT	38	23	12.5	14	38.5	6	8	12	M8×1	MDSC-0806-3-N	M3×12	16.6	7	15.5	14.6	M3×16
12	MCSS-12-BT	45	31	18	14	38.5	6	8	11	M8×1	MDSC-0806-3-N	M4×8	20.5	10	15	18.5	M4×12
16	MCSS-16-BT	55	37	23.5	16	45.5	8	10	12.7	M10×1	MDSC-1008-3-N	M5×10	23	12	18.5	21	M5×16
20	MCSS-20-BT	70	47	29	23	67.5	12	12	19	M14×1.5	MDSC-1412-3-N	M5×12	27	13	25.5	25	M6×25
25	MCSS-25-BT	80	54	35	23	67.5	12	15	19	M14×1.5	MDSC-1412-3-N	M6×16	33	17	25.5	31	M8×25

* 內六角螺栓尺寸