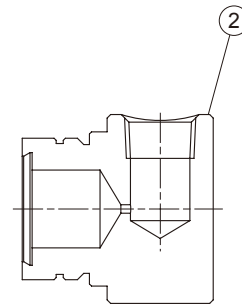
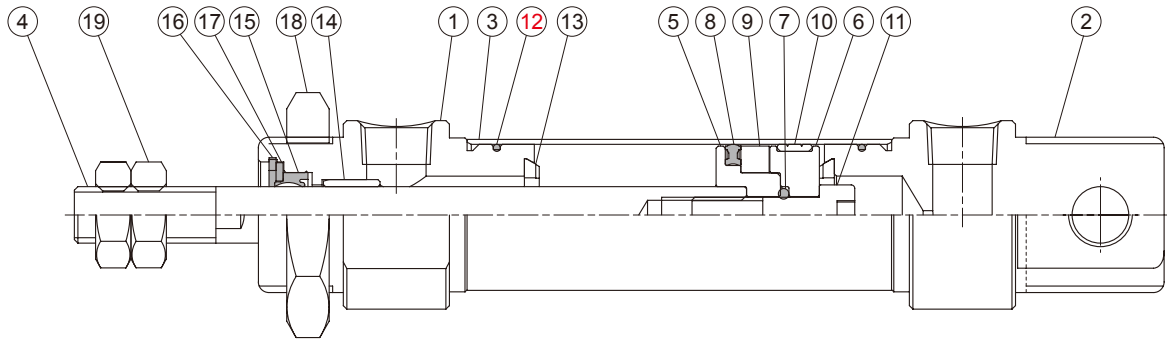


MCMA 內部構造及主要零件 – 墊片緩衝型

迷你氣壓缸



N 型

主要零件材質

No.	內徑 名稱	16	20	25	32	40	數量		不含衝程料件 (內含)	
							11 型	21 型	11 型	21 型
1	前蓋			鋁合金			1	2	●	●
2	後蓋			鋁合金			1	—	●	
3	缸管			不銹鋼			1	1		
4	活塞桿	不銹鋼		碳鋼			1	1		
5	前活塞			鋁合金			1	1	●	●
6	後活塞			鋁合金			1	1	●	●
7	活塞墊片			NBR			1	1	●	●
8	活塞密封環			NBR			1	1	●	●
9	磁性環			磁石材			1	1	●	●
10	耐磨環			樹脂			1	1	●	●
11	活塞螺栓			SCM			1	—	●	
12	缸蓋環	NBR		—	NBR		2	2	●	●
13	緩衝墊片			NBR			2	2	●	●
14	襯套			軸承合金			1	2	●	●
15	活塞桿密封環 *1			NBR			1	2	●	●
16	扣環			彈簧鋼			1	2	●	●
17	墊圈			碳鋼			1	2	●	●
18	缸蓋螺帽			碳鋼			1	2	●	●
19	桿前螺帽			碳鋼			2	2	●	●

*1. 可購買維修，請洽業務人員。

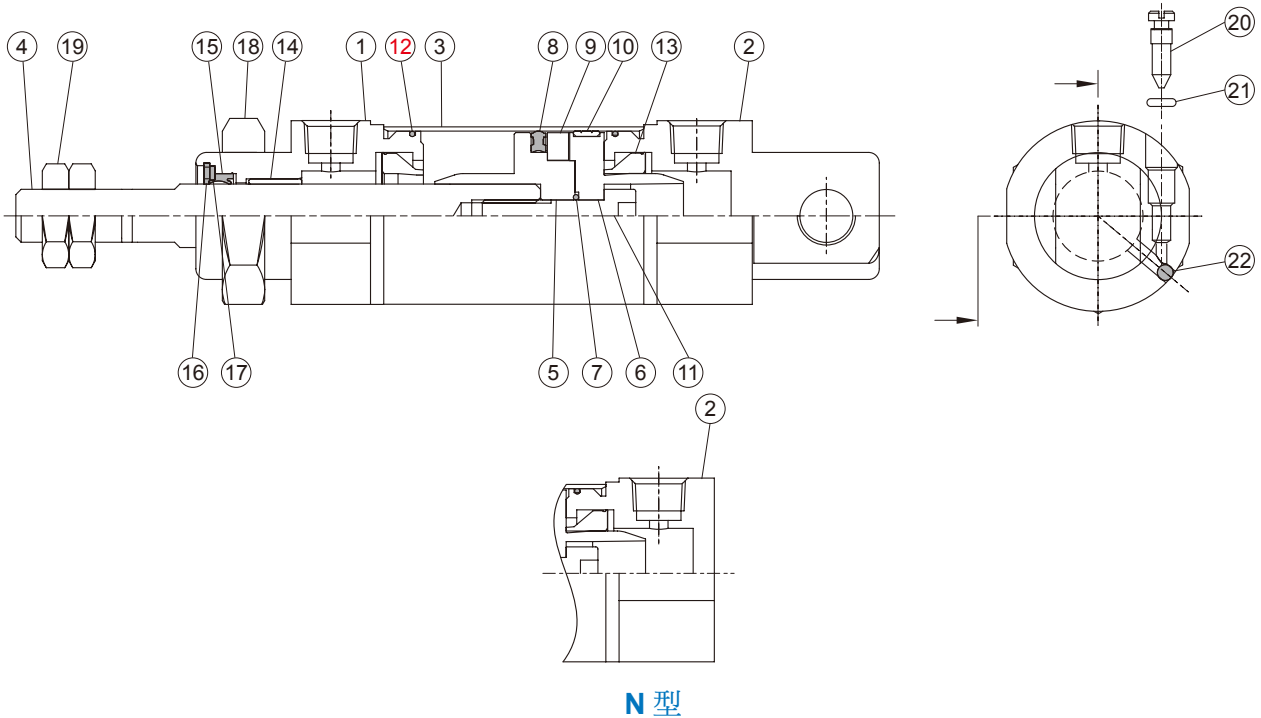
訂購代號

不含衝程料件

內徑	不含衝程料件
ø16	CP-MCMA-16
ø20	CP-MCMA-20
ø25	CP-MCMA-25
ø32	CP-MCMA-32
ø40	CP-MCMA-40

N 無尾型

內徑	不含衝程料件
ø16	CP-MCMA-16-N
ø20	CP-MCMA-20-N
ø25	CP-MCMA-25-N
ø32	CP-MCMA-32-N
ø40	CP-MCMA-40-N



主要零件材質

No.	內徑 名稱	16	20	25	32	40	數量		不含衝程料件 (內含)	
							11 型	21 型	11 型	21 型
1	前蓋			鋁合金			1	2	●	●
2	後蓋			鋁合金			1	—	●	
3	缸管			不銹鋼			1	1		
4	活塞桿	*1		碳鋼			1	1		
5	前活塞			鋁合金			1	1	●	●
6	後活塞			鋁合金			1	1	●	●
7	活塞墊片			NBR			1	1	●	●
8	活塞密封環			NBR			1	1	●	●
9	磁性環			磁石材			1	1	●	●
10	耐磨環			樹脂			1	1	●	●
11	活塞螺柱			SCM			1	—	●	
12	缸蓋環	NBR		—		NBR	2	—	●	●
13	緩衝環			NBR			2	2	●	●
14	襯套			軸承合金			1	2	●	●
15	活塞桿密封環 *2			NBR			1	2	●	●
16	扣環			彈簧鋼			1	2	●	●
17	墊圈			碳鋼			1	2	●	●
18	缸蓋螺帽			碳鋼			1	2	●	●
19	桿前螺帽			碳鋼			2	2	●	●
20	針閥			不銹鋼		碳鋼	2	2	●	●
21	針閥密封環			NBR			2	2	●	●
22	封氣鋼珠			不銹鋼			2	2	●	●

*1. 不銹鋼

*2. 可購買維修，請洽業務人員。

訂購代號

不含衝程料件

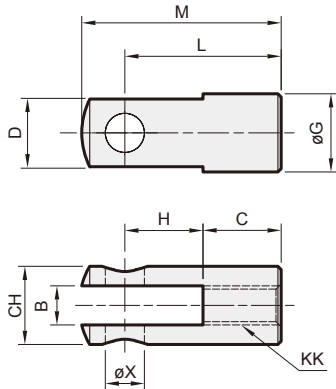
內徑	不含衝程料件
ø16	CP-MCMA-16A
ø20	CP-MCMA-20A
ø25	CP-MCMA-25A
ø32	CP-MCMA-32A
ø40	CP-MCMA-40A

N 無尾型

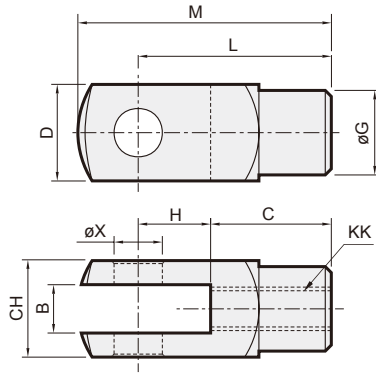
內徑	不含衝程料件
ø16	CP-MCMA-16A-N
ø20	CP-MCMA-20A-N
ø25	CP-MCMA-25A-N
ø32	CP-MCMA-32A-N
ø40	CP-MCMA-40A-N

Y 接頭

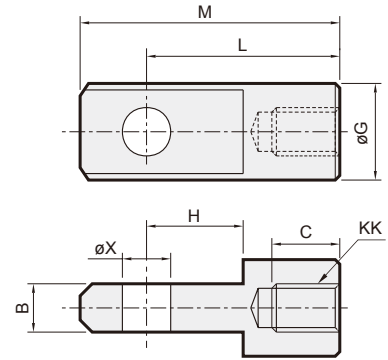
$\phi 8 \sim \phi 16$



$\phi 20 \sim \phi 40$



I 接頭

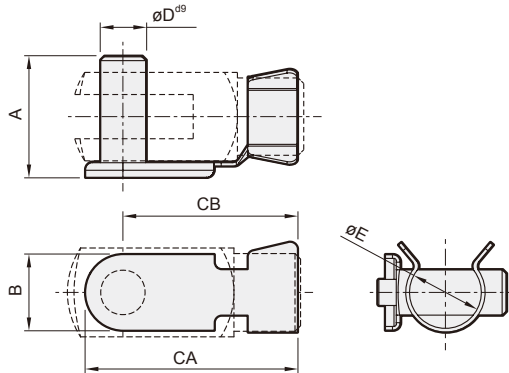


代號 內徑	B		C		CH		D		G		H		L		M		X
	Y	I	Y	I	Y	I	Y	I	Y	I	Y	I	Y	I	Y	I	
8,10	4 ^{+0.4} _{+0.1}	—	8	—	8	—	8	—	—	—	8	—	16	—	20.75	—	4 ^{+0.1} _{+0.01}
12,16	6 ^{+0.4} _{+0.1}	6 ^{-0.2} _{-0.3}	12	8	12	—	—	—	12	12	12	10	24	21	31	28	6 ^{+0.1} _{+0.01}
20	8 ^{+0.5} _{+0.15}	8 ^{-0.1} _{-0.2}	16	14	16	—	16	—	14	16	16	12	32	32	42	42	8 ^{+0.1} _{+0.01}
25,32	10 ^{+0.5} _{+0.15}	10 ^{-0.1} _{-0.2}	20	17	19	—	19	—	18	20	20	15	40	40	52	52	10 ^{+0.1} _{+0.01}
40	12 ^{+0.5} _{+0.15}	12 ^{-0.1} _{-0.2}	24	21	22	—	22	—	20	24	24	18	48	48	62	62	12 ^{+0.1} _{+0.01}

代號 內徑	KK (MCMA)		KK (MCM I)	
	Y	I	Y	I
8,10	M4×0.7	—	M4×0.7	—
12,16	M6×1.0			
20	M8×1.25			
25	M10×1.25			
32	M10×1.25	—	M10×1.5	—
40	M12×1.25	—	M12×1.75	—

插銷

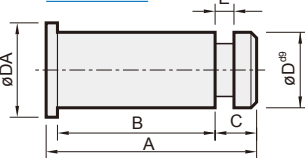
S



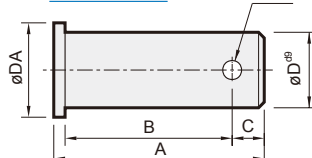
浮動彈簧插銷

代號 內徑	A	B	CA	CB	D^{d9}	E
16	16	10	28	23	$\phi 6$ -0.03 -0.06	9.5
20	22	12	37	31	$\phi 8$ -0.04 -0.08	13.5
25,32	26	14	45	38	$\phi 10$ -0.04 -0.08	17
40	31	16	54	46	$\phi 12$ -0.05 -0.09	19

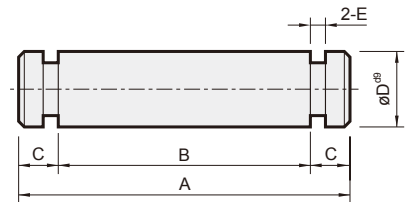
$\phi 8 \sim \phi 16$



$\phi 20 \sim \phi 40$



P



Y 型 & I 型 接頭適用插銷

代號 內徑	A	B	C	D^{d9}	DA	E	扣環 開口銷
8,10	12	8.5	2	4 ^{-0.03} _{-0.06}	8	0.7	E3(扣環)
12,16	18.5	15	2	6 ^{-0.03} _{-0.06}	10	0.7	E4(扣環)
20	24.5	20.5	2.5	8 ^{-0.04} _{-0.08}	12	$\phi 2.5$	2.5×16 長
25,32	30	25	3.5	10 ^{-0.04} _{-0.08}	14	$\phi 3.2$	3.2×20 長
40	37	30	5	12 ^{-0.05} _{-0.09}	16	$\phi 3.2$	3.2×20 長

SDB 型 配件適用插銷

代號 內徑	A	B	C	D^{d9}	E	扣環
8,10	18	14	2	4 ^{-0.03} _{-0.06}	0.7	E3.2
12	23.5	19.5	2	6 ^{-0.03} _{-0.06}	0.7	E5
16	21	17	2	6 ^{-0.03} _{-0.06}	0.7	E5
20,25	30	25	2.5	8 ^{-0.04} _{-0.08}	0.9	E7
32	33	27	3	10 ^{-0.04} _{-0.08}	0.9	E9
40	37	31	3	12 ^{-0.05} _{-0.09}	0.9	E9