

### 特點

- 節省空間 50%。
- 有 3 個不同配管位置供選擇。
- 全系列均附磁。

### 規格

型號	MCRPL			MCRPLF			
作動方式	複動型			複動型			
氣缸內徑 (mm)	16	25	32,40	16	25	32,40,50	63
配管口徑尺寸	M5	G1/8	G1/4	M5	G1/8	G1/4	G3/8
配管口數	3						
使用流體	空氣						
使用壓力範圍	0.1~0.78 MPa						
行程範圍 (*1)	ø16		100~3000 mm				
	ø25~63		100~5600 mm				
周圍溫度	-10~+80°C (不凍結)						
給油	給油或不需給油均可						
緩衝裝置	端點可調緩衝						
傳感器	RCAL (規格請參 6-9 頁)						
傳感器固定座	HPL						

\*1. 行程單位增減最小 1mm。

\*2. 由於缸管非完全密閉，因此氣缸允許一定之洩漏量。  
所有氣缸於出貨前，皆已通過氣密測試標準。

### 訂購代號

型號	型式	氣缸內徑	行程	潤滑油
MCRPL	90 標準型	16	0100~5600 mm (4 碼)	- 標準油
MCRPLF	98 長活塞型 * 適用 MCRPL	25		S 低速油
	活塞密封環	32		
	- NBR	40		
	V VITON	50		
		63		

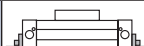
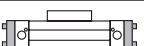
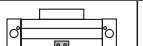

適用 MCRPLF

### 使用速度範圍

活塞密封環	潤滑油	使用速度範圍 (mm/s)
NBR	低速油	50~100
	標準油	100~1000 內
VITON	低速油	50~200
	標準油	200~1000 以上

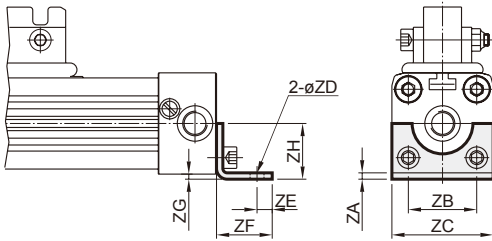
\* 可根據實際使用情況選擇合適的潤滑油類型。

### 安裝配件 / 訂購代號

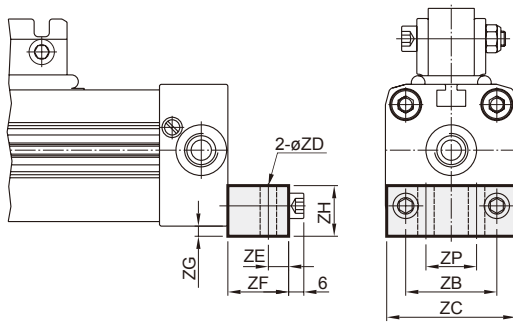
代號	LB (安裝需購買 2 個)	LB1 (安裝需購買 2 個)	MS (中間支承座)	AC (浮動式托架)
安裝示意 內徑				
ø16	LB-P1-16	-	MS-P1-16	AC-P1-16
ø25	LB-P1-25	-	MS-P1-25	AC-P1-25
ø32	LB-P1-32	LB1-P1-32	MS-P1-32	AC-P1-32
ø40	LB-P1-40	-	MS-P1-40	AC-P1-32
ø50	LB-P1-50	-	MS-P1-50	AC-P1-50
ø63	LB-P1-63	-	MS-P1-63	AC-P1-63

### LB 端蓋安裝支架

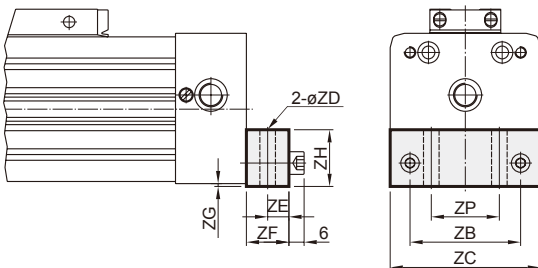
$\phi 16, \phi 25$   
材質：碳鋼



$\phi 32, \phi 40$   
材質：鋁合金

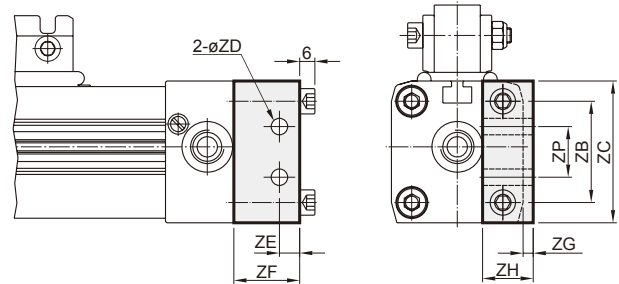


$\phi 50, \phi 63$   
材質：鋁合金



### LB1 端蓋安裝支架

$\phi 32^*$   
材質：鋁合金

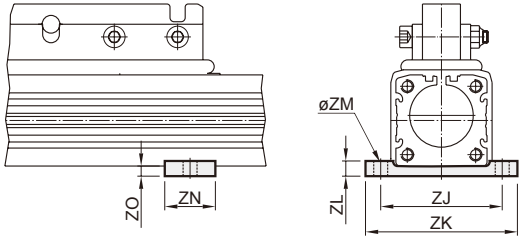


代號 內徑	ZA	ZB	ZC	ZD	ZE	ZF	ZG	ZH	ZP	重量 (g)
16	1.6	18	26	3.6	4	14	1.5	12.5	—	16
25	2.5	27	40	5.5	6	22	2.5	18	—	61
32	—	36	51	6.5	8	24	4	20	20	165
32*	—	40	56	6.5	8	26	4	20	20	189
40	—	54	71	9	11.5	24	2	20	30	210
50	—	70	80	9	12.5	25	2	25	45	293
63	—	78	106	11	15	30	2	40	48	730

### MS 中間支承座 (1 pc)

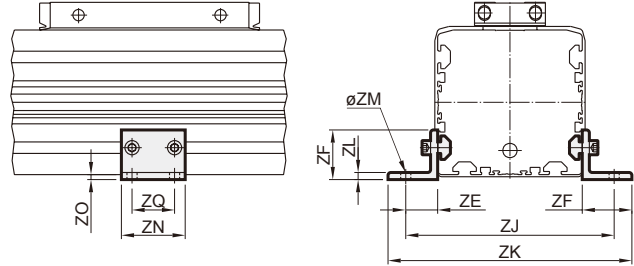
$\phi 16, \phi 25$

材質：鋁合金



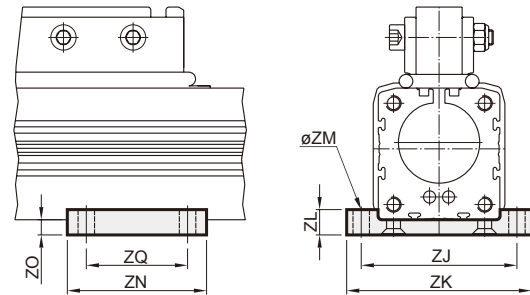
$\phi 50, \phi 63$

材質：鋁合金



$\phi 32, \phi 40$

材質：鋁合金



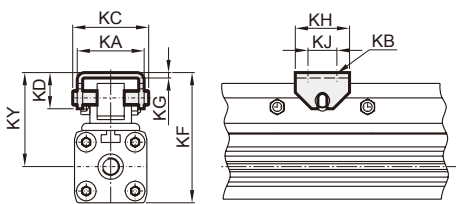
代號 內徑	ZE	ZF	ZJ	ZK	ZL	ZM	ZN	ZO	ZQ	重量 (g)
16	-	-	38	50	6	5.5	20	3	-	11
25	-	-	48	60	6	5.5	20	4	-	15
32	-	-	61	73	10	6.5	55	6	40	74
40	-	-	70	85	10	6.5	60	(7.2)	45	103
50	22.0	35	120	146	4.8	6.6	45	0.5	30	56
63	22.5	35	147	172	4.8	6.6	45	3.5	30	61

( ) 參考值

\* 缸管若需製作固定孔安裝中間支承座，請洽詢本公司業務。

### AC 浮動式托架 托架、插銷材質：碳鋼

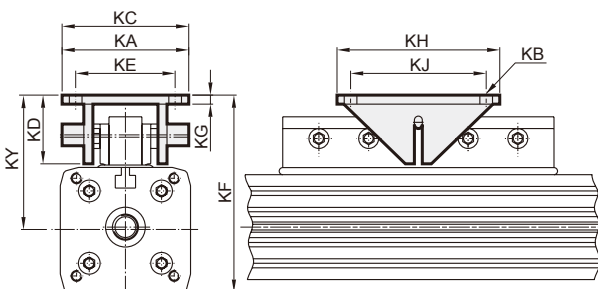
#### MCRPL $\phi 16, \phi 25$



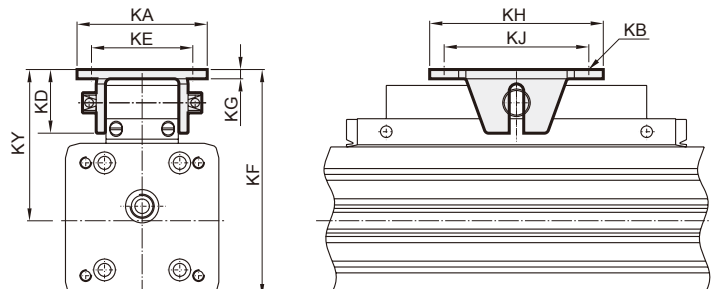
代號 內徑	KA	KB	KC	KD	KE	KF**	KG	KH	KJ	KY**	重量 (g)
MCRPL-16	25	4.5	28	13	-	46.5-47.5	2	20	10	33-34	36
MCRPL-25	37	5.5	42	20	-	71.5-73.5	3	30	16	51.5-53.5	117
MCRPL-32	70	6.5	70	38	55	94.5-96.5	5	90	75	66.5-68.5	446
MCRPL-40	70	6.5	70	38	55	108-110	5	90	75	73.5-75.5	446
MCRPLF-50	90	9	-	43.7	70	135-150	6.4	120	100	95-110	1576
MCRPLF-63	90	9	-	43.7	70	155-170	6.4	120	100	102-117	1223

\*\* KF / KY 尺寸並非固定。

#### MCRPL $\phi 32, \phi 40$



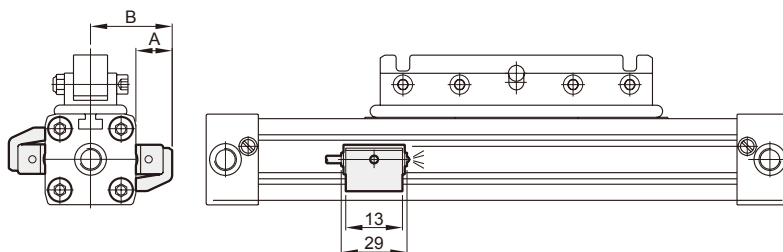
#### MCRPLF $\phi 50, \phi 63$



傳感器

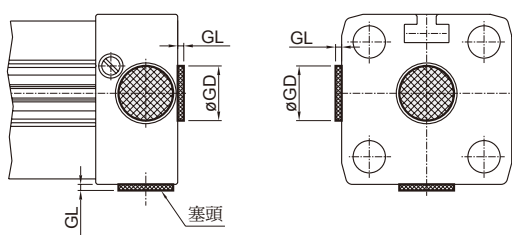
規格

型號	RCAL
開關型式	有接點
接點型式	常開
使用電壓範圍	DC/AC 5~240V
使用電流範圍	100 mA max.
功率	10W max.
耐衝擊值	30 G
壓降	2.5V max.
應答時間	Max. 1ms
使用溫度範圍	-10~70°C
配線方式	$\phi 4$ , 2C, PVC
電線長度	3 m
指示燈亮時機	迴路通路時 (ON) 時, 指示燈亮
絕緣等級	IP 67 (NEMA 6)
指示燈亮顏色	綠燈



代號 內徑	A	B	傳感器固定座
16	16	29.5	HPL
25	15.5	35.5	
32	15.5	41.5	
40	10.5	46.5	
50	16.5	56	
63	15.5	68.5	

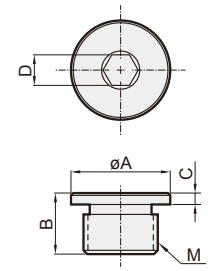
端蓋塞頭



代號 內徑	GL	GD
16	0.7	7.5
25	1.0	13
32	0.7	18
40	0.7	18
50	0.8	18

\* 端蓋進氣口鎖附塞頭尺寸

**塞頭**



代號 內徑	A	B	C	D	E
16	7.5	5.3	1.3	2	M5×0.8
25	13	8	1.5	4	G 1/8
32~50	18	10	1.5	4	G 1/4