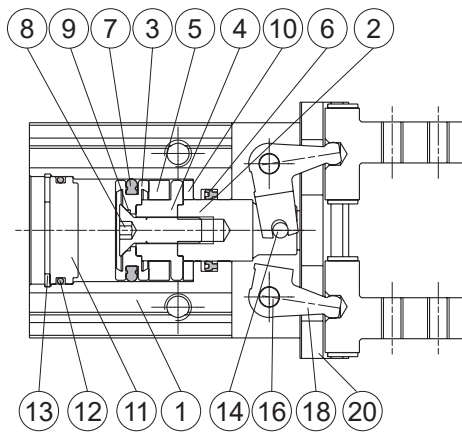
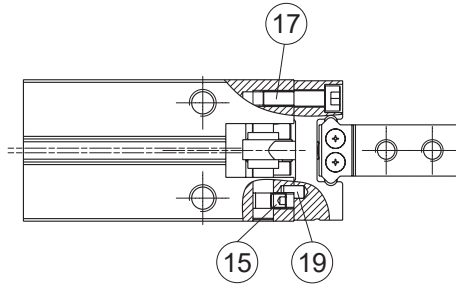
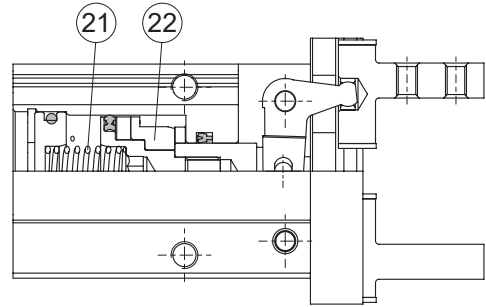


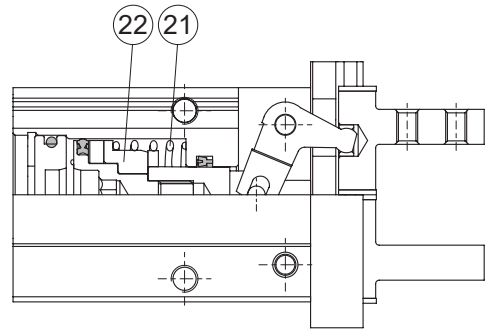
複動型



單動常開型



單動常閉型



主要零件材質

No.	內徑 名稱	10	16	20	25	數量	修理包 (內含)	
							複動	單動
1	本體	鋁合金				1		
2	活塞桿	不銹鋼				1		
3	活塞	鋁合金				1		
4	磁性環固定座	*1	鋁合金			1		
5	磁性環	磁石材				1		
6	活塞桿環	NBR				1	●	●
7	活塞密封環	NBR				1	●	●
8	活塞螺栓	—	不銹鋼			1		
9	活塞墊片	—	NBR			1	●	
10	緩衝墊片	PU				1	●	●
11	尾蓋	鋁合金				1		
12	缸蓋環	NBR				1	●	●
13	扣環	碳鋼	不銹鋼			1		
14	主軸轉軸	碳鋼				1		
15	止付螺絲	不銹鋼	合金鋼			4		
16	拉桿轉軸	碳鋼				2		
17	導軌螺栓	不銹鋼				4		
18	拉桿	不銹鋼				2		

No.	內徑 名稱	10	16	20	25	數量	修理包 (內含)	
							複動	單動
19	定位銷	碳鋼				2		
20	夾爪組	不銹鋼 *2				1		
21	彈簧	不銹鋼				1		
22	彈簧壓座	不銹鋼				1		

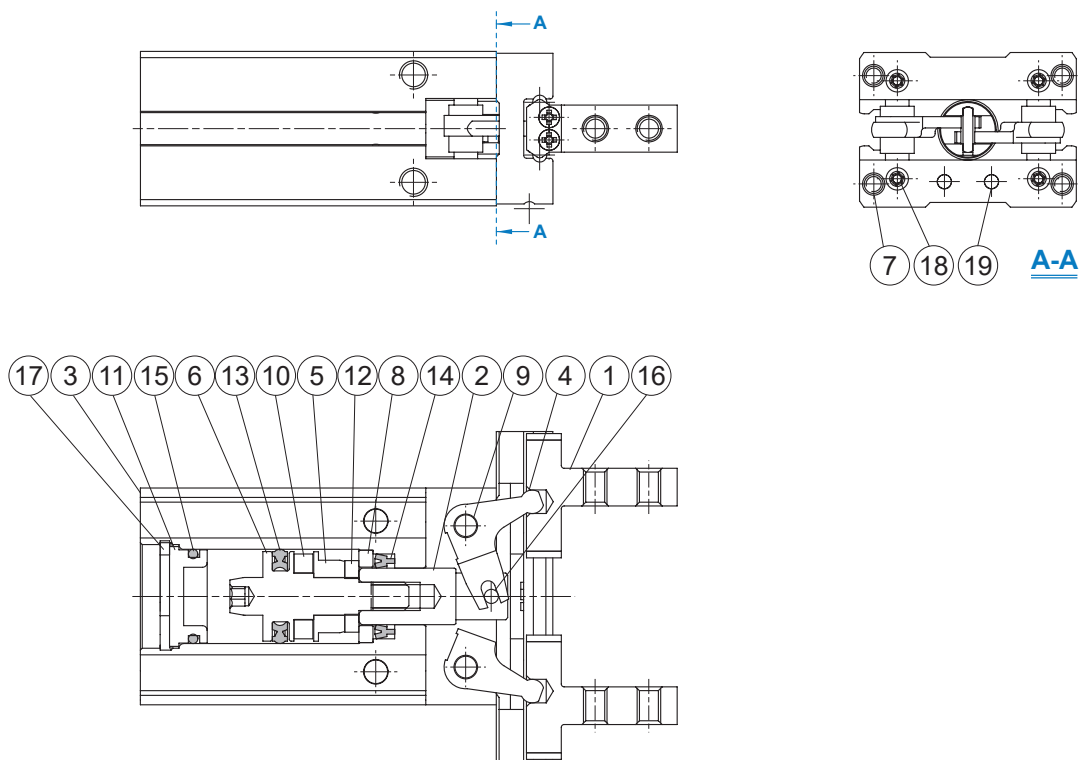
*1. 不銹鋼

*2. 滾珠為軸承鋼

修理包 / 訂購代號

內徑	修理包	
	複動	單動常閉 / 常開
$\phi 10$	PS-MCHC-10	PS-MCHC-10-S
$\phi 16$	PS-MCHC-16	PS-MCHC-16-S
$\phi 20$	PS-MCHC-20	PS-MCHC-20-S
$\phi 25$	PS-MCHC-25	PS-MCHC-25-S

複動型



主要零件材質

No.	內徑 名稱	10	16	20	25	數量	修理包 (內含)
1	夾爪組	不銹鋼 *1				1	
2	活塞桿	不銹鋼				1	
3	本體	鋁合金				1	
4	拉桿	不銹鋼				2	
5	彈簧壓座	不銹鋼				1	
6	活塞	不銹鋼				1	
7	導軌螺栓	不銹鋼				4	
8	擋環	*2	-			1	
9	拉桿轉軸	碳鋼				2	
10	磁性環	磁石材				1	
11	尾蓋	鋁合金				1	
12	前緩衝墊片	NBR				1	●
13	活塞密封環	NBR				1	●
14	活塞桿密封環	NBR				1	●
15	O 型環	NBR				1	●
16	主軸轉軸	碳鋼				1	
17	扣環	碳鋼				1	
18	內六角無頭螺絲	不銹鋼	合金鋼			4	
19	定位銷	碳鋼				2	

*1. 滾珠為軸承鋼

*2. 不銹鋼

修理包 / 訂購代號

* $\phi 10$ 與標準行程單動型共用修理包。

內徑	修理包
$\phi 10$	PS-MCHC-10-S
$\phi 16$	PS-MCHCL-16
$\phi 20$	PS-MCHCL-20
$\phi 25$	PS-MCHCL-25