

MCHD 內部構造及主要零件

平行夾爪 (2 爪)



旋轉氣壓缸

夾持氣壓缸

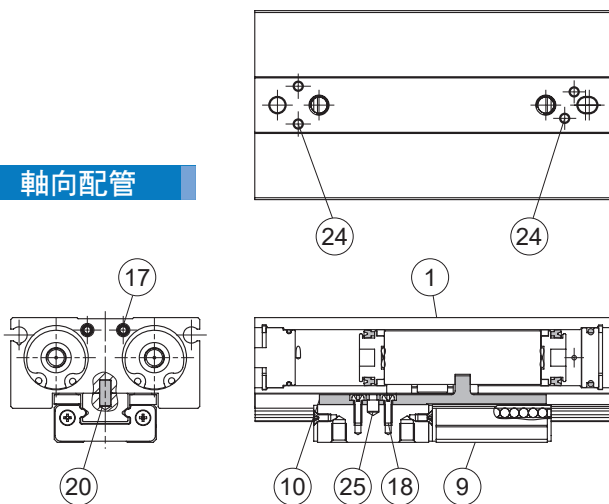
夾爪

電動缸

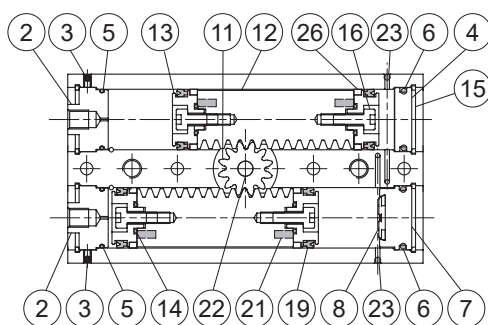
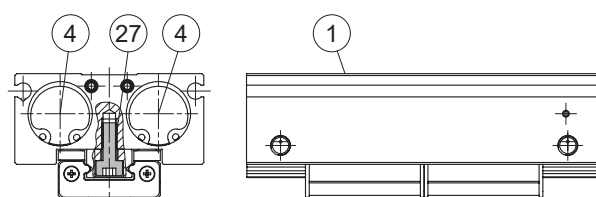
其他輔助裝置

油壓缸

軸向配管



側向配管



修理包 / 訂購代號

內徑	修理包	內徑	修理包
ø8	PS-MCHD-8	ø16	PS-MCHD-16
	PS-MCHD-8R		PS-MCHD-16R
ø12	PS-MCHD-12	ø20	PS-MCHD-20
	PS-MCHD-12R		PS-MCHD-20R

主要零件材質

No.	內徑 名稱	材質				數量		修理包 (內含)
		8	12	16	20	軸向	側向	
1	本體	鋁合金				1	1	
2	進氣端蓋	鋁合金				2	0	
3	內六角無頭螺絲	不銹鋼				2	0	
4	端蓋	鋁合金				1	3	
5	O型環	NBR				2	0	●
6	O型環	NBR				2	4	●
7	緩衝端蓋	鋁合金				1	1	
8	後緩衝墊片	TPU				1	1	●
9	滑軌座組	不銹鋼				1	1	
10	連接桿	不銹鋼				2	2	
11	齒輪轉軸	合金鋼				1	1	
12	齒排	不銹鋼				2	2	
13	活塞	*1	鋁合金			4	2	
14	O型環	NBR				4	4	●
15	扣環	不銹鋼				4	4	
16	六角承窩螺栓	-	不銹鋼			4	4	
17	內六角螺絲	合金鋼		不銹鋼		4	4	
18	十字圓頭螺絲	不銹鋼		*2	*1	4	4	

No.	內徑 名稱	材質				數量		修理包 (內含)
		8	12	16	20	軸向	側向	
19	密封環	NBR				4	4	●
20	鋼針	不銹鋼				2	2	
21	磁石	磁石材				4	4	
22	鋼針	不銹鋼				1	1	
23	不銹鋼珠	不銹鋼				2	2	
24	不銹鋼珠	不銹鋼				4	4	
25	鋼針	不銹鋼				2	2	
26	耐磨環 *2	樹脂				4	4	
27	導軌螺栓 *3	不銹鋼				K	K	

*1. 不銹鋼

*2. 合金鋼

*3. 型號 MCHD-8(R)(-1) 、 MCHD-12(R)(-1) 不含耐磨環。

*4. 導軌螺栓數量

型號	K	型號	K
MCHD-8	2	MCHD-16	2
MCHD-8-1	2	MCHD-16-1	4
MCHD-8-2	4	MCHD-16-2	4
MCHD-12	2	MCHD-20	2
MCHD-12-1	4	MCHD-20-1	4
MCHD-12-2	4	MCHD-20-2	4