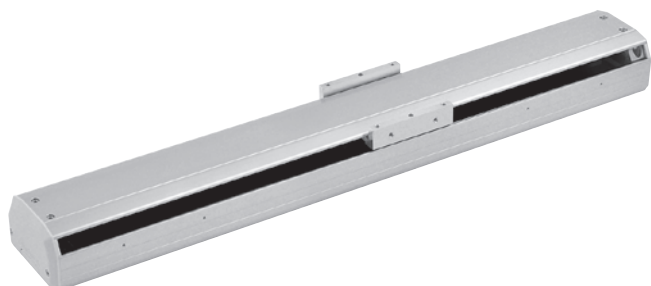


# METS2-10 系列

滑台電動缸－螺桿驅動（不附馬達）



使用環境	一般級	配合馬達	100W / 200W
傳動樣式	滾珠螺桿	導引樣式	線性滑軌

## 規格

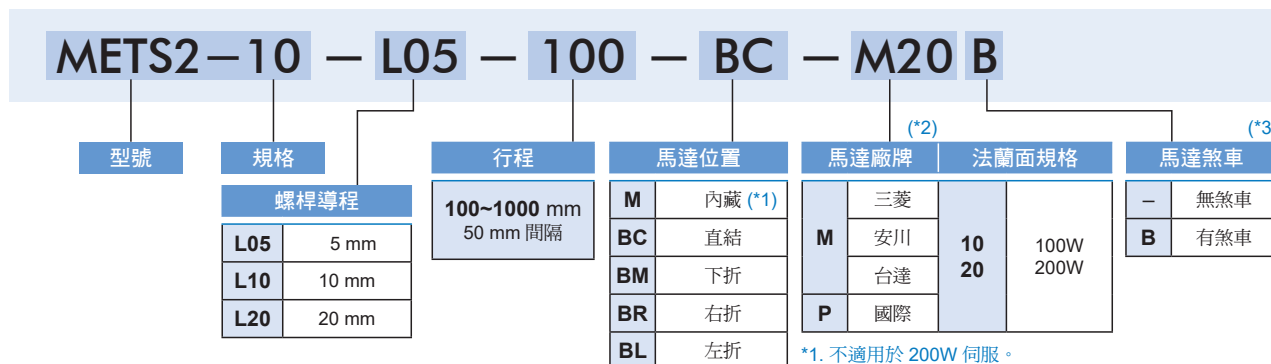
型號	METS2-10		
位置重複精度 (mm)	±0.01		
螺桿導程 (mm)	5	10	20
最高速度 (mm/s)	250	500	1000
標準行程 (mm)	100~1000 / 50 間隔		
滾珠螺桿外徑 (mm)	C7 ø16		
槽型光電傳感器	RLT (規格請參 5-16 頁)		

AC 伺服器馬達	100W			
聯軸器 (mm)	10×8			
工作負載	水平使用 (kg)	50	30	18
	垂直使用 (kg)	12	8	3
定格推力 (N)	341	170	85	

AC 伺服器馬達	200W			
聯軸器 (mm)	10×14 / 11 <sup>(*1)</sup>			
工作負載	水平使用 (kg)	50	30	18
	垂直使用 (kg)	12	8	3
定格推力 (N)	683	341	174	

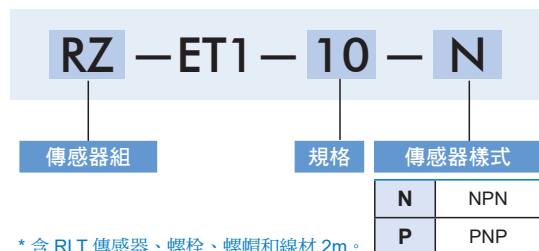
\*1. 使用國際 200W 馬達時，馬達軸心為 ø11，其他廠牌馬達軸心皆為 ø14。  
 \*2. 行程超過 750mm 時，螺桿會產生自然偏擺，建議降低運行速度。  
 \*3. 馬達加速 / 減速時間設定為 0.2 秒。

## 訂購代號



\*1. 不適用於 200W 伺服。  
 \*2. 標準品不附馬達，法蘭面規格可參考搭配馬達一覽表。  
 \*3. 僅適用於馬達位置 - 內藏。

## 傳感器組 / 訂購代號



## 配件包 / 訂購代號

