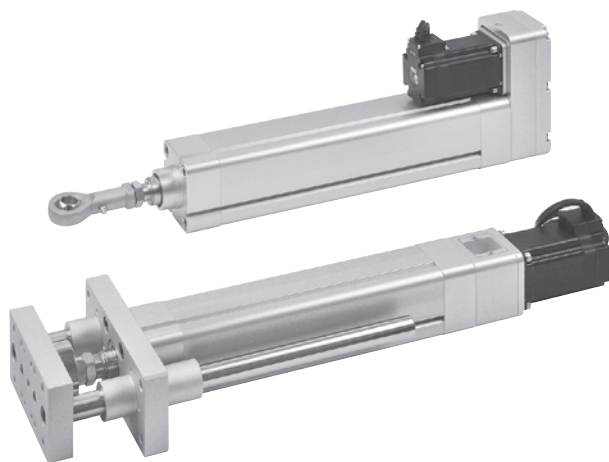


# MEQI 系列

ISO 15552 標準電動缸 (不附馬達)



馬達類型 伺服 / 步進

驅動類型 滾珠螺桿

使用環境 標準

導軌類型 滑動導引

## 規格

型號	MEQI									
規格	32		50			63				
位置重複精度 (mm)	±0.02									
螺桿導程 *1 (mm)	1	2	5	10	20	5	10	20		
螺桿直徑 (ø)	C7ø8		C7ø16			C7ø20				
行程 / 間隔 (mm)	100~400/50		100~600/50			100~800/50				
防止迴轉精度 (°)	±0.4									
空載扭矩 (N.m)	<0.05	<0.1	<0.2	<0.25	<0.3	<0.3	<0.35	<0.4		
傳感器	RDFE (規格請參 5-11 頁)									
搭配 AC 伺服馬達 (W)	100		400							
最高速度 *2 (mm/s)	50	100	250	500	1000	250	500	1000		
額定推力 (N)	1800	900	1560	780	390	1560	780	390		
工作負載 *3	水平 *4 (kg)		16	22	110	88	40	110	88	40
	垂直 (kg)		4	5.5	33	22	10	33	22	10
搭配步進馬達	□42			□56						
最高速度 *2 (mm/s)	50	100	125	250	500	125	250	500		
額定推力 (N)	1700	850	1120	560	280	1120	560	280		

\*1. 可選擇其他規格的螺桿等級或導程。

\*2. 馬達加速 / 減速時間設定為 0.2 秒。

\*3. 負載需搭配導引配件。工作負載的運行速度小於最高速度。

\*4. 載台摩擦係數為 0.25 時。

## 訂購代號

MEQI — 50 L05 — 200 — BC — S 56

型號	規格	螺桿導程	行程	規格	馬達位置	馬達廠牌 (*2)	法蘭面	規格
32	L01	1 mm	100~400	32	BC 直結 BA 轉折	M 三菱 安川	10	100W 伺服
	L02	2 mm	100~600	50				400W 伺服
50 63	L05	5 mm	100~800	63		P 台達 國際	40	50
	L10	10 mm						63
	L20	20 mm						
S B						金器	42	□42 步進 (*1)
								56

\*1. 步進馬達無煞車。

\*2. 標準品不附馬達，法蘭面規格可參考搭配馬達一覽表。