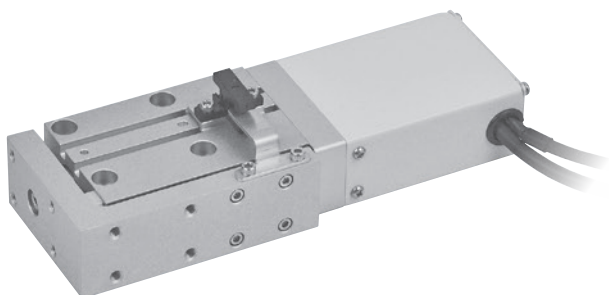


MESH2 系列

微型電動缸 (附馬達)



馬達類型	步進馬達	驅動類型	滾珠螺桿
使用環境	標準	導軌類型	線性滑軌

規格

型號	MESH2			
	16	20		
規格	16	20		
位置重複精度 (mm)	±0.02			
螺桿導程 (mm)	2	2	8	
最高速度 *1 (mm/s)	≤50	≤100	≤400	
工作載重 *2	水平使用 (kg)	3	6	1.5
	垂直使用 (kg)	0.8	1.8	0.8
工作推力 *1,3,4 (N)	24 ~ 68	64 ~ 195	18 ~ 48	
行程 (mm)	30 / 50			
馬達尺寸 (mm)	□20	□28		
控制器電壓	DC 24V±10%			
槽型光電傳感器	RLT (規格請參 5-16 頁)			

- *1. 速度和推力會根據電纜長度、負載、行程與安裝條件而變化。
- *2. 工作負載能力會根據速度提升而降低。
- *3. 推力誤差範圍 ±20%。
- *4. 推力輸出區間為 30%~90%。

訂購代號

MESH2 - 16 L02 - 30 - CK10 03 N 015

規格	螺桿導程	行程	控制器	接點方式	I/O 線長
16	L02 2 mm	30 30 mm	CK10	N NPN	015 1.5 m
20	L02 2 mm L08 8 mm	50 50 mm	CM20 *1		03 3 m

馬達電源 + 編碼線長

01	1 m *2
015	1.5 m *3
03	3 m
05	5 m

* 標配為 1.5 m

* 標配為 3 m

*1. CM20 需搭配傳感器。
*2. 僅適用 CM20 / 線長 1m。
*3. 僅適用 CK10 / 線長 1.5m。

傳感器組 / 訂購代號

RZ - ES3 - N

傳感器組	傳感器樣式
	N NPN
	P PNP

* 含 RLT 傳感器、傳感器固定座、螺栓、螺帽和線材 2m。

配件包 / 訂購代號

AK - ES3 - 16

配件包	規格
	16
	20

* 含光遮片、螺栓。