

2017 年 9 月 7 日

## MVSP-220 系列電磁閥

### 變更型號通知

感謝貴公司平日支持與推廣金器商品。MVSP-220 系列電磁閥，將進行如下述型號變更，很抱歉造成客戶困擾，敬請理解配合，謝謝。

#### 1. 製品型號

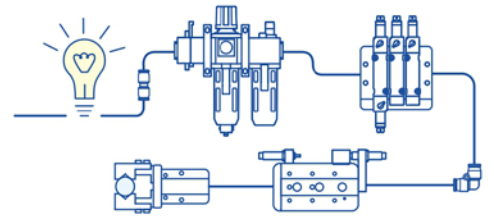
### MVSP-220 系列電磁閥

#### 2. 變更理由

為簡化產品線，MVSP-220 系列將更名為 MVSC1-220 系列，即日起可開始訂購。

#### 3. MVSC1-220 詳細規格

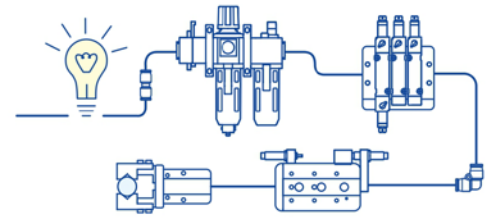
	MVSC1-220
外觀	
有效斷面積	16~18 mm <sup>2</sup>
應答時間	30 ms
使用壓力	0.2~0.8MPa
線圈特色	<ol style="list-style-type: none"> <li>1. 低電流消耗、低電量消耗。</li> <li>2. 以實心 PIN 固定線圈。</li> <li>3. 具橋式整流器，將 AC 交流電轉換為 DC 直流電，通電時無雜音。</li> <li>4. 線圈表面溫升低。</li> </ol>

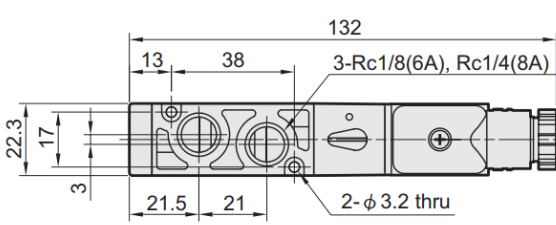
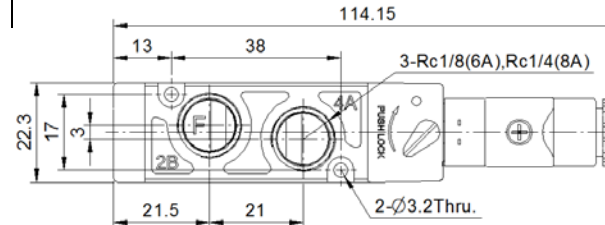


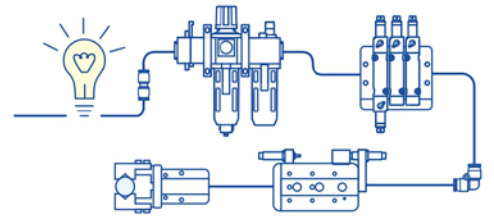
	<p>5. 手動旋鈕設計，可徒手按壓鎖定，方便測試。</p> <p>6. 「低功率輸出 PLC」可直接驅動電磁閥。</p>								
出線型式	<p>1. DIN 端子型。</p> <p>2. DIN 端子附燈型。</p> <p>3. 水平插座型。</p> <p>4. 出線型。</p> <table border="1" style="margin-left: auto; margin-right: auto;"> <tr> <td><b>D: DIN端子型</b></td> <td><b>L: DIN端子附燈型</b></td> </tr> <tr> <td></td> <td></td> </tr> <tr> <td><b>W: 出線型</b></td> <td><b>H: 水平插座型</b></td> </tr> <tr> <td></td> <td></td> </tr> </table>	<b>D: DIN端子型</b>	<b>L: DIN端子附燈型</b>			<b>W: 出線型</b>	<b>H: 水平插座型</b>		
<b>D: DIN端子型</b>	<b>L: DIN端子附燈型</b>								
<b>W: 出線型</b>	<b>H: 水平插座型</b>								
電壓種類	<p>DC : 12V、24V</p> <p>AC : 110V、220V</p>								
電力消耗	<p>DC : 0.95W</p> <p>AC110V/ AC220V : 1.12VA</p>								

4. MVSC-220 系列與 MVSC1-220 系列比較：

	MVSC-220	MVSC1-220
外觀		



有效斷面積	16~18 mm <sup>2</sup>	
應答時間	30 ms	
使用壓力	0.2~0.8MPa	
外部引導型	有	無
線圈特色	<ol style="list-style-type: none"> <li>1. 以螺帽固定線圈。</li> <li>2. 耗電量較高。</li> </ol>	<ol style="list-style-type: none"> <li>1. 以實心 PIN 固定線圈。</li> <li>2. 低電流消耗、低電量消耗。</li> <li>3. 橋式整流器，可將 AC 交流電轉換為 DC 直流電，通電時無雜音。</li> <li>4. 線圈表面溫升低。</li> <li>5. 「低功率輸出 PLC」可直接驅動電磁閥。</li> </ol> <p>※低功率環保型</p>
出線型式	DIN 端子型、DIN 端子附燈型、 防爆型	DIN 端子型、DIN 端子附燈型、 出線型、水平插座型。
外觀尺寸	<p>長度：132mm</p> 	<p>長度 114.15mm</p>  <p>※安裝長度較 MVSC-220 少 13.5%</p>
電壓種類	DC : 12V、24V AC : 110V、220V	
電力消耗	DC : 2W AC110V : 4.8/4.4VA AC220V : 6/4.9VA	DC : 0.95W AC110V/ AC220V : 1.12VA



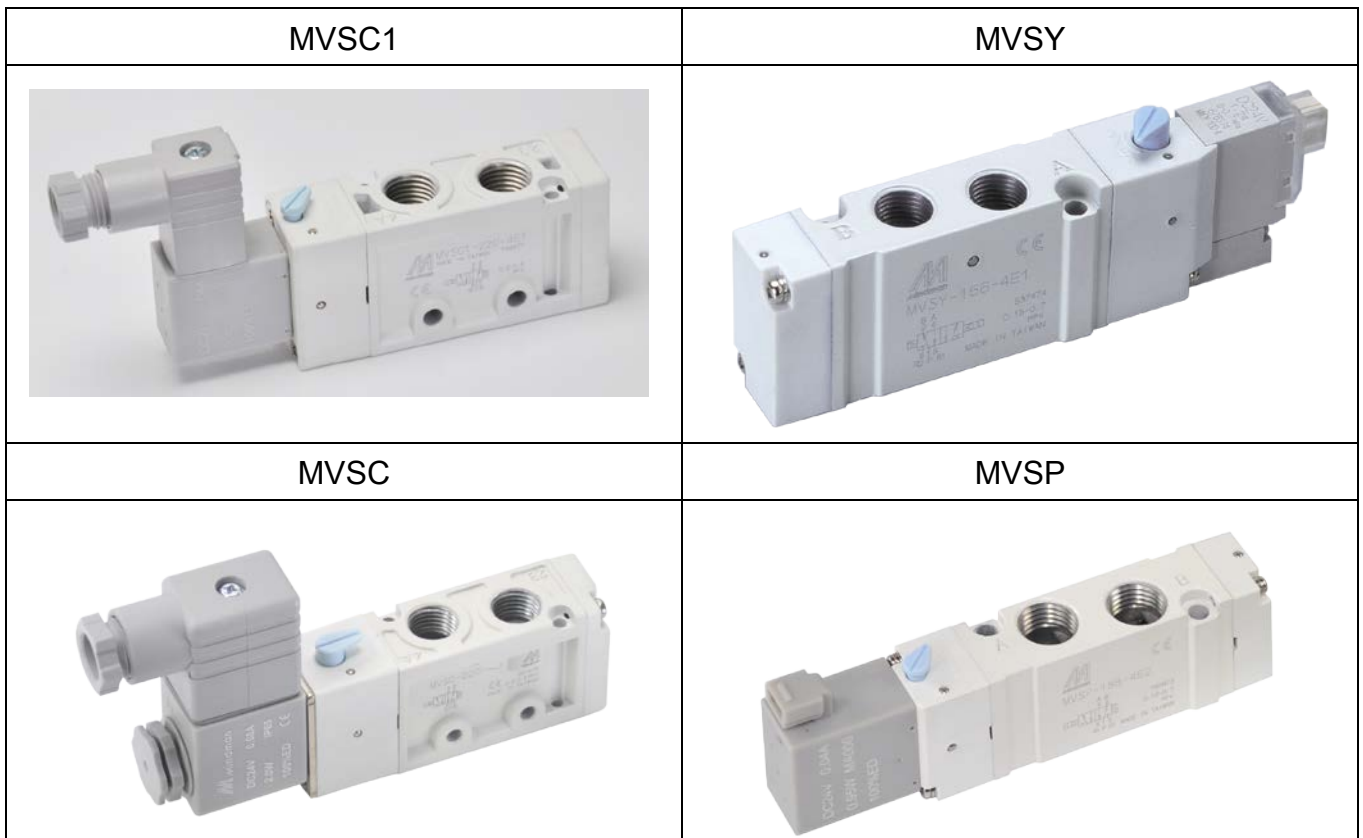
### 5. 變更實施日期

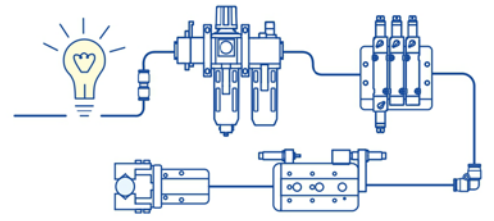
2017 年 12 月起，MVSP-220 全面更名為 MVSC1-220。

即日起可開始訂購。

### 6. 金器電磁閥產品線列表

型號	本體寬度	配管口徑	型號	本體寬度	配管口徑
MVSC1 (線圈寬幅 15mm)	150	M5	MVSY (線圈寬幅 10mm)	100	M5
	180	1/8		156	1/8
	220	1/4		188	1/4
MVSC (線圈寬幅 22mm)	220	1/4	替換 SMC-SY 系列		
	260	1/4	156	1/8	
	300	3/8	188	1/4	
	460	1/2	MVSP (線圈寬 15mm) (經濟型)	1. 封閉式線圈設計，不易髒汙損毀，適用於一般產業。 2. 且價格較 MVSY 更具競爭力。	





## 7.其他

如有其他疑問，請洽敝公司營業部。

以上