

2023 年 02 月 13 日

## 三點組合

### 新增「右進左出」" R" 訂購代號 設變通知

感謝您支持與推廣金器產品，下列產品規格將進行變更，抱歉造成您的困擾，敬請理解配合。

#### 1. 產品型號

MACT、MACP、MACC、MAFR、MAR、MAIR、MAF、MAL、MAM\*、MVHR 系列 (不包含 MAF900/901、MAL900)

#### 2. 變更理由

(1) 因應市場需求，新增流動方向「右進左出」規格，訂購代號以 R 表示。

(2) MAM\* 系列搭配阻塞檢測器+傳感器(QR)規格，為避免與 R 代號雷同，變更代號為 QS。

#### 3. 變更內容

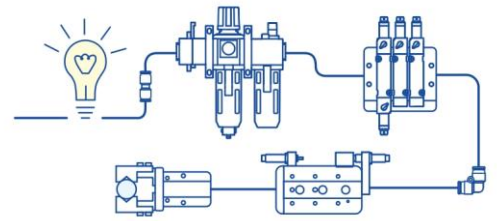
詳見次頁。

#### 4. 變更實施日期

即日起。

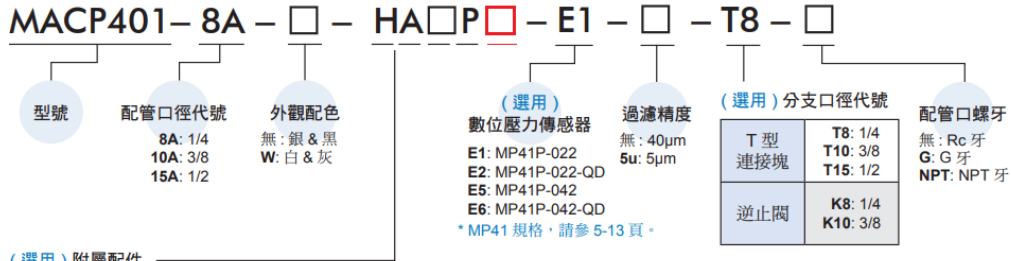
#### 5. 其他

如有其他疑問，請洽詢公司營業單位。



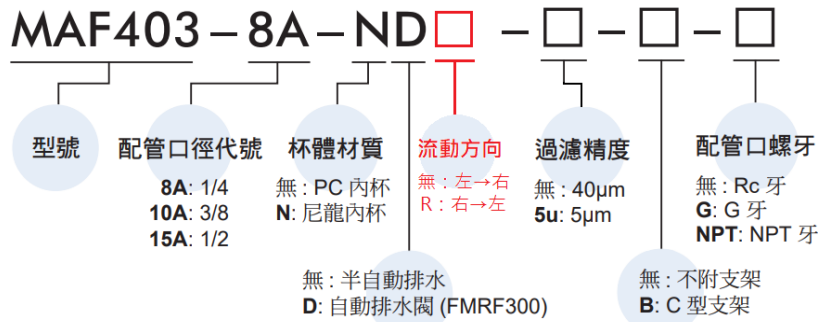
設變後

MACP、MACT、MAFR 系列

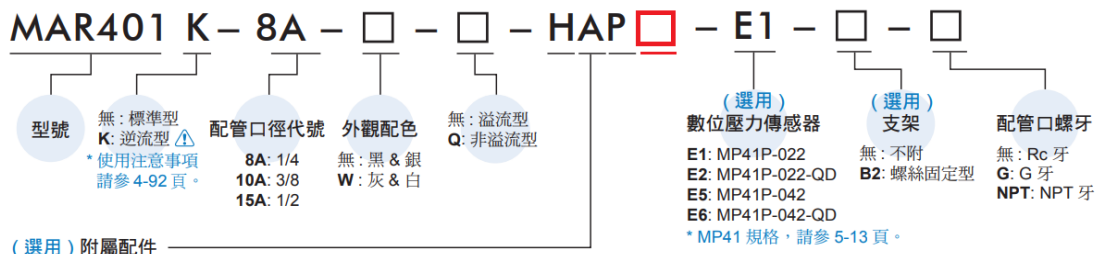


型式	壓力錶	排水閥	壓力傳感器	流動方向
無: 標準型	無: 壓力錶 (PG-20) C: 外接壓力錶 (PG-40) + 連座 (A-MAR401) A: 壓力錶連座 (A-MAR401)	無: 半自動排水 D: 自動排水閥 (FMRF300)	P: 壓力傳感器 (MPS 系列)	無: 左→右 R: 右→左
H: 高壓型	C: 外接壓力錶 (PG-40) + 連座 (A-MAR401) A: 壓力錶連座 (A-MAR401)	無: 半自動排水	-	

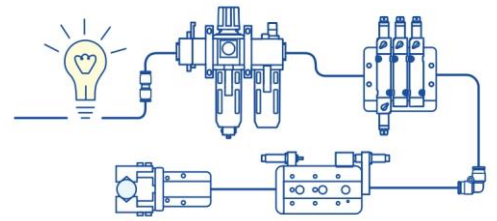
MACC300、MAF、MAL 系列



MAR 系列

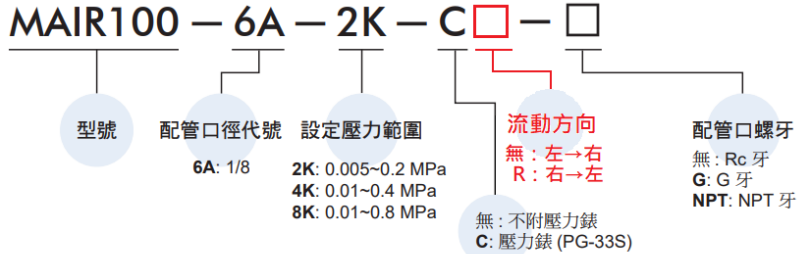


型式	壓力錶	壓力傳感器	流動方向
無: 標準型	無: 壓力錶 (PG-20) C: 外接壓力錶 (PG-40) + 連座 (A-MAR401) A: 壓力錶連座 (A-MAR401)	P: 壓力傳感器 (MPS 系列)	無: 左→右 R: 右→左
H: 高壓型	C: 外接壓力錶 (PG-40) + 連座 (A-MAR401) A: 壓力錶連座 (A-MAR401)	-	

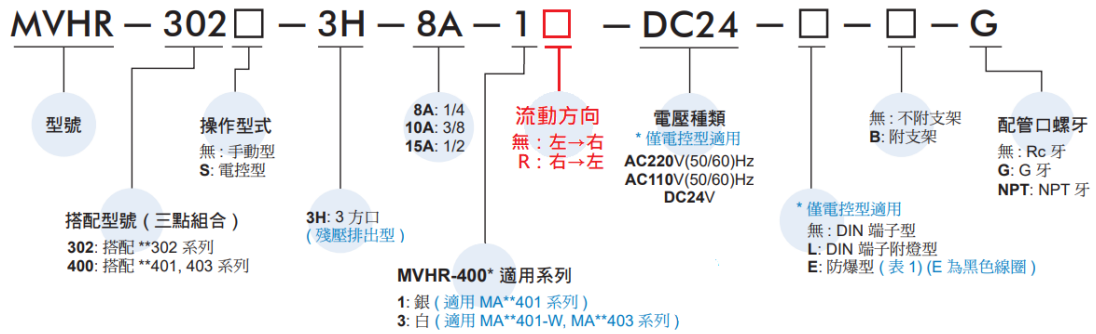


設變後

MAIR 系列



MVHR 系列



設變前

設變後

MAM\*系列

