

敬愛的客戶

黃銅管接頭 產品擴充與設變公告

敬啟者：

謹此向貴公司致上最誠摯的問候，並祝業務蒸蒸日上。感謝您一向以來對本公司的大力支持與愛護，在此致上深深的謝意。

茲此通知，為因應特殊環境下的應用需求並擴大市場銷售，本公司即將針對黃銅管接頭 (Tube Fitting Brass) 系列產品進行型號的擴充與既有機種的改版更新。相關內容如下，敬請參閱。

懇請各位長期支持本公司的客戶予以理解與配合，謹此致上最誠摯的感謝。

敬上

說明如下

1. 適用產品：黃銅管接頭 (Tube Fitting Brass) · 型號範例：KC6-01 (護套)、KL8-02-1 (無護套)
2. 目的：為拓展特殊環境下的銷售，增加形狀與尺寸的多樣化擴充，對現有型號進行輕量化、結構精簡、零件共通化以及提升旋轉機構部位的強度。
3. 新增形狀與尺寸 **2024 年 8 月上市**

* 圖片顯示的是「無護套型」

KLL 加長彎頭型	KCF: 內牙直型	KLF: 內牙彎頭型	KG: 不同尺寸聯管直型	KGJ: 縮減器
				
	KIJ: 短管	KIG: 不同尺寸短管	KTJ: PT 外牙柱塞型	KP: 塞頭
				

尺寸新增 公制螺牙 (M6×1、M6×0.75)、英制管用錐形螺牙 (NPT1/8、1/4、3/8、1/2)、UNF 螺牙 (10-32UNF)、適用管外徑英制規格 (ϕ 1/4、3/8、1/2)

4. 現有型號變更內容

- ① 外觀變更 (增加紋理加工，取消 KY [聯管 Y 型] 安裝孔)，外觀尺寸與重量的調整

金屬本體表面施加紋理加工 適用型號：KL、KH、KB、KD、KV、KE、KY		取消 KY [聯管 Y 型] 之安裝孔	
當前	變更後	當前	變更後
	 紋理加工 (霧面)		

- ② 使用溫度範圍擴大 (FKM 密封橡膠 : 由 0 ~ 120°C → 0 ~ 150°C *)

* 若於 120°C 以上使用，請務必於螺牙部使用密封膠帶。

※ 現有型號價格不變更。

※ 詳細內容，請參閱後續變更前後資料。

實施日期：自 2024 年 8 月起陸續變更。

若有任何疑問，請洽業務人員諮詢。

黃銅製 管接頭



最適合：

高溫環境



耐焊濺



模具溫度控制



黃銅製快速接頭 升級

更輕量化

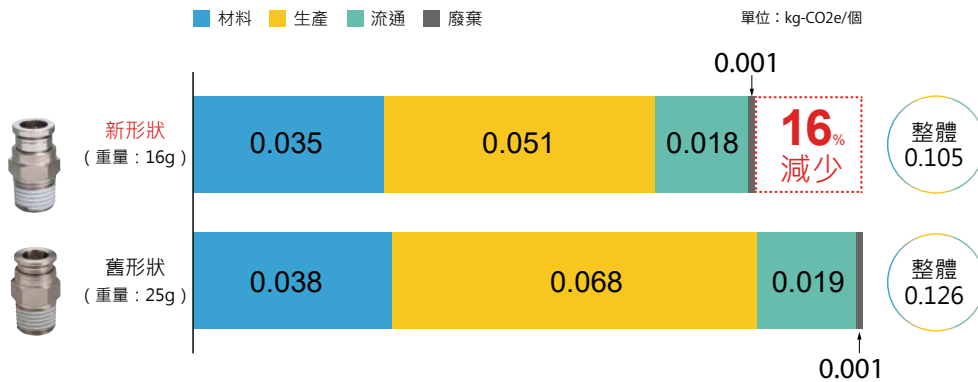
形狀增加

規格增加

特 色

與以往產品相比，可降低 CO₂ 排放量

黃銅管接頭 (KC8-01-1) CO₂ 排放量新舊比較



※) 引用文獻: LCI 資料庫 IDEA version 3.3 · 日本國立研究開發法人產業技術綜合研究所安全科學研究部門 IDEA 實驗室。

※) 實施 CO₂ 排放量計算的機型, 是考量出貨數量與重量削減率後所選定的機型, 並非所有管接頭 (Tube Fitting Brass) 產品皆具有相同的削減率。

關於本公司產品的 CO₂ 排放量計算方法 (碳足跡)

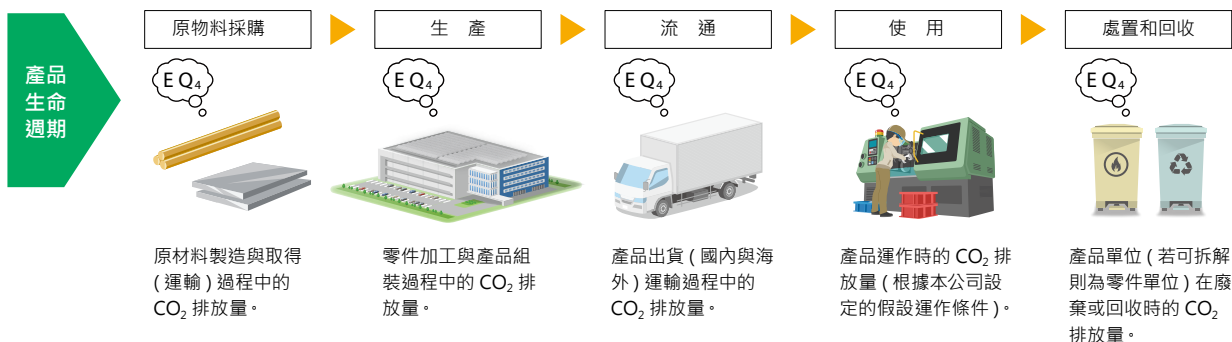
關於本公司 CO₂ 排放量的計算方式

我們使用 LCI (生命週期清單) 資料來換算 CO₂ 排放量, 該資料可對產品整個生命週期 (從原材料取得、生產、使用、到廢棄與回收) 所消耗的能源量及環境負荷物質的排放量進行定量評估。此外, 由於計算方法及使用的資料庫不同, CO₂ 排放量的數值也會有所差異。本公司採用自行設定的計算方法, 並使用 LCI 資料庫 IDEA version 3.3 (國立研究開發法人 產業技術總合研究所 安全科學研究部門 IDEA 實驗室) 進行計算。

碳足跡

碳足跡是一種將產品或服務從原材料取得到廢棄或回收為止整個生命週期中所排放的溫室氣體, 換算成 CO₂ 數值來「可視化」, 用以評估該產品或服務對環境造成的影響程度的機制。

產品的生命週期



※) 上述各項活動量係根據 2022 年 10 月至 2023 年 9 月的實績數據計算得出。

- 外型設計優化，最大減輕 **47%** 重量
- 密封橡膠材質 FKM 的最高工作溫度從 120°C 提高至 **150°C**。
- 增加了 **9** 種新形狀，不同尺寸類型及縮減器



尺寸種類擴充

新增公制螺牙 (M6x1、M6x0.75) 與適用管外徑 (1/4、3/8、1/2)。

除本體外，開口環亦採用黃銅材質

高溫環境或需要強度的場所，推薦使用無護套型

有焊渣飛濺的環境中，推薦使用有護套型

附有開口環保護蓋，可防止焊渣造成開口環動作異常。

可更換密封橡膠材質

標準密封橡膠材質為 HNBR，可依使用需求更換為 FKM。

可防止開口環動作異常的保護蓋 (CS)

可防止異物進入開口環與導環的間隙。

訂購代號



①. 黃銅製管接頭

②. 形狀

代號	形狀	代號	形狀	代號	形狀	代號	形狀	代號	形狀
C	直型	OC	內六角直型	L	彎頭型	LL	加長彎頭型	H	萬向彎頭型
B	T型	D	歧管T型	CF	內牙直型	LF	內牙彎頭型	U	聯管直型
E	聯管T型	V	聯管彎頭型	Y	聯管Y型	M	分隔聯管型	G	不同尺寸聯管直型
GJ	縮減器	IJ	短管	IG	不同尺寸短管	TJ	PT外牙柱塞型	P	塞頭

※) KJ 無法與具護套的黃銅管接頭商品及抗焊渣型管接頭商品連接。

③. 適用配管徑 (øD)

代號	公制					英制		
	4	6	8	10	12	1/4	3/8	1/2
配管外徑 (mm)	ø4 (ø5/32)	ø6	ø8 (ø5/16)	ø10	ø12	ø6.35	ø9.53	ø12.7

④. 適用牙徑 (R)

代號	公制螺牙			管用錐型牙			
	M5	M6P0.75	M6	01	02	03	04
尺寸	M5x0.8	M6x0.75	M6x1	R1/8	R1/4	R3/8	R1/2

⑤. 護套

代號	無代號	-1
	具護套	無護套
外型		

⑥. 密封橡膠材質 (選配)

代號	無記入	-F
材質	HNBR	FKM
識別記號		

※1) FKM 規格在開口環的表面刻有「F」記號。

HNBR 規格則無任何識別記號。

※2) 上圖為 ø6mm 開口環。

規格

使用流體	空氣、水 (有條件 ※1)、熱導油 (有條件 ※1)	
最高使用壓力	1.0MPa	
使用真空壓力	-100kPa	
使用溫度範圍	HNBR 規格 0~100°C (不結凍)	FKM 規格 0~150°C (有條件 ※2) (不結凍)

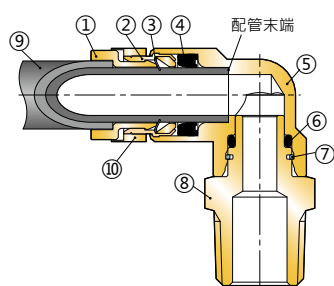
※1) 使用流體為水或熱導油時，請務必遵守以下條件

1. 使用水或熱導油時，衝擊壓力需保持在最大使用壓力以下。
2. 一般不含異物和污染物的自來水可以使用。其他用水請以實際機器評估為準。
3. 請務必裝上嵌入環 (WR)。

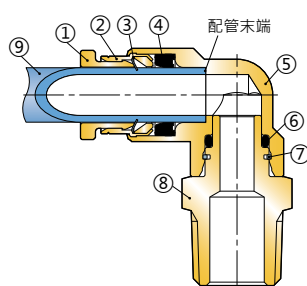
※2) 在超過 120°C 的條件下使用時，密封膠 (Seallock) 的密封性能可能會受到影響，請務必於螺牙部位使用密封膠帶。

內部構造

■ 具護套彎頭型 (KL)



■ 無護套彎頭型 (KL-1)



No.	零件名稱	材質(處理)	
		具護套	無護套
①	開口環	黃銅 (無電解鍍鎳)	
②	導環	黃銅 (無電解鍍鎳)	
③	鎖爪	不銹鋼	
④	彈性夾套	HNBR (※2)	
⑤	接頭本體	黃銅 (無電解鍍鎳)	
⑥	O 型環	HNBR (※2)	
⑦	C 型環	不銹鋼	
⑧	螺牙本體	黃銅 (無電解鍍鎳)	
⑨	配管	耐飛濺等配管	尼龍、聚烯烴等
⑩	護套	黃銅 (無電解鍍鎳)	—

※1) 公制螺牙附墊圈 (SUS316+FKM)。

※2) 可變更為 FKM。

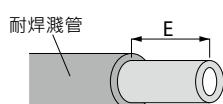
⚠ 刊載商品注意事項

⚠ 警告

1. 當使用流體為水或熱導油時，若未完全符合規格中記載的所有條件，請勿使用。否則可能導致產品損壞、管路脫落或洩漏。
2. 對於金屬本體會旋轉的產品，請勿施加強制性或連續性的旋轉與擺動。這可能會導致本體破損或洩漏的風險。
3. 在高溫環境下使用時，請在選擇密封橡膠材質時確保有足夠的安全係數。
由於密封材料可能因熱劣化而導致洩漏，請定期進行維護保養，若發現洩漏，請立即更換產品。
4. 當使用溫度超過 120°C 時，螺牙部位請務必使用密封膠帶。在纏繞時，請從螺紋端面預留 1.5 ~ 2 牙的距離。
5. 當使用流體為熱導油時，若熱導油附著並固化於開口環與導環，可能導致滑動不良，進而影響解鎖或鎖定功能。
使用時請確認熱導油未附著於開口環與導環。此外，重新接上配管時，請務必確認燻管不會脫落後再使用。

⚠ 注意

1. 當在「具護套」型產品上使用被覆管時，請將被覆部分依照下表所示的指定尺寸裁切後再使用。
若未依照指定尺寸加工，可能會導致配管脫落、洩漏，或無法安裝的情況發生。



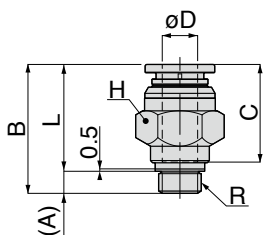
接頭尺寸	ø4mm	ø6mm ø1/4inch	ø8mm	ø10mm ø3/8inch	ø12mm ø1/2inch
被覆切割尺寸 (C)	15.5mm	16.5mm	17.5mm	20mm	23.5mm

※) 使用專用工具「雙層管截剝器 (TSC)」可輕鬆進行裁切。

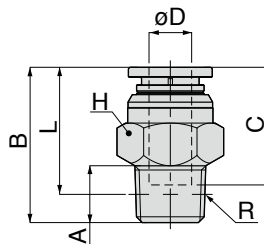
2. 若未使用耐焊濺管，開口環上可能容易堆積焊渣等異物。請視需要考慮使用開口環保護蓋。

KC 直型 (無護套)

■ 變更前

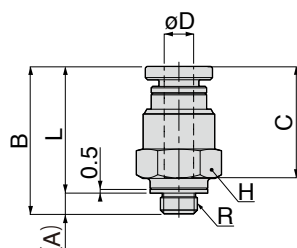


公制螺牙型

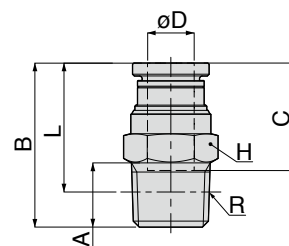


管用錐型牙

■ 變更後



公制螺牙型



管用錐型牙

單位: mm

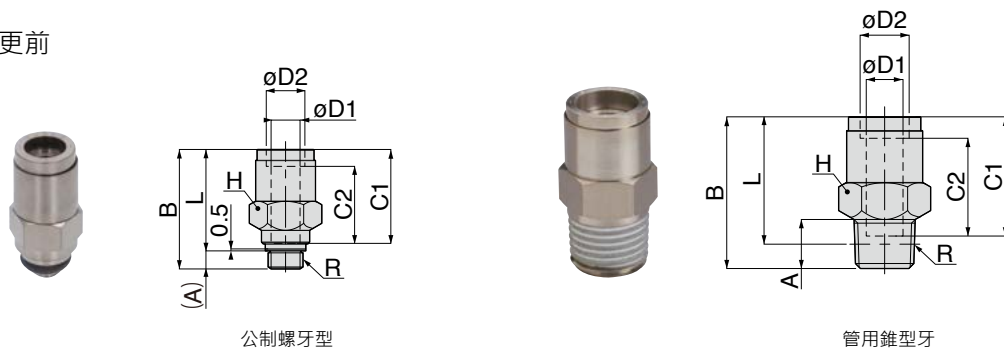
型號	配管 外徑 øD	R	A		B		L		配管末端 C		對邊 H		重量 (g)		孔徑 (ømm)	
			變更前	變更後	變更前	變更後	變更前	變更後	變更前	變更後	變更前	變更後	變更前	變更後	變更前	變更後
KC4-M5-1⑥	4	M5x0.8	3	2.8	19.6	20	16.6	17.2	14.5	15.1	10	10	10	7	1.8	2.4
New KC4-M6P0.75-1⑥		M6x0.75	-	3.8	-	21	-	17.2	-	15.1	-	10	-	7	-	3
New KC4-M6-1⑥		M6x1	-	3.8	-	21	-	17.2	-	15.1	-	10	-	7	-	3
KC4-01-1⑥		R1/8	8	8	20.6	21.2	16.6	17.2	14.5	15.1	10	10	11	9	2.5	3
KC4-02-1⑥		R1/4	11	11	23.6	22.7	17.6	16.7	14.5	15.1	14	14	20	17	2.5	3
KC6-M5-1⑥	6	M5x0.8	3	2.8	22.6	22.1	19.6	19.3	16.6	17.2	12	12	15	10	1.8	2.4
New KC6-M6P0.75-1⑥		M6x0.75	-	3.8	-	23.1	-	19.3	-	17.2	-	12	-	10	-	3
New KC6-M6-1⑥		M6x1	-	3.8	-	23.1	-	19.3	-	17.2	-	12	-	11	-	3
KC6-01-1⑥		R1/8	8	8	22.2	22.5	18.2	18.5	16.6	17.2	12	12	13	10	4	5
KC6-02-1⑥		R1/4	11	11	26.2	23.9	20.1	17.8	16.6	17.2	14	14	22	15	4	5
KC6-03-1⑥	R3/8	12	12	26.2	24.7	19.8	18.3	16.6	17.2	17	17	32	30	4	5	
KC8-01-1⑥	8	R1/8	8	8	27.4	28.1	23.4	24.1	17.7	18.4	14	14	25	16	6	6
KC8-02-1⑥		R1/4	11	11	26.1	26.8	20.1	20.8	17.7	18.4	14	14	23	18	6	7
KC8-03-1⑥		R3/8	12	12	26.4	25.7	20.1	19.4	17.7	18.4	17	17	30	27	6	7
KC10-01-1⑥	10	R1/8	8	8	30.1	30.5	26.1	26.5	20	20.9	17	17	35	25	6	6
KC10-02-1⑥		R1/4	11	11	30.1	30	24.1	24	20	20.9	17	17	34	22	8	8.5
KC10-03-1⑥		R3/8	12	12	28.6	29.5	22.3	23.2	20	20.9	17	17	41	27	8	9
KC10-04-1⑥		R1/2	15	15	32.6	30.6	24.4	22.4	20	20.9	22	21	62	49	8	9
KC12-02-1⑥	12	R1/4	11	11	35.2	36.1	29.2	30.1	22.6	23.5	21	21	53	43	8.5	8.5
KC12-03-1⑥		R3/8	12	12	31.2	32.1	24.9	25.8	22.6	23.5	21	21	55	37	9	11
KC12-04-1⑥		R1/2	15	15	33.2	34.1	25	25.9	22.6	23.5	22	21	66	51	9	11

※1) 管用錐形牙的 L 尺寸為螺牙鎖緊後的參考尺寸。

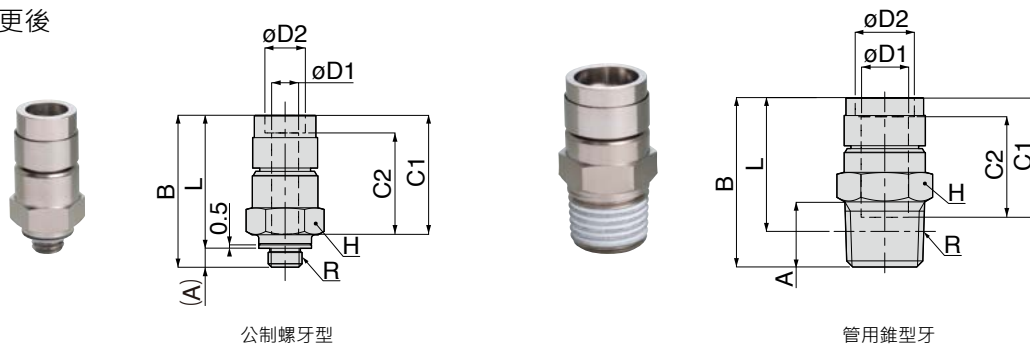
※2) 若希望在型號內⑥指定密封橡膠材質為 FKM，請填寫代碼：-F。

KC 直型 (具護套)

■ 變更前



■ 變更後



單位: mm

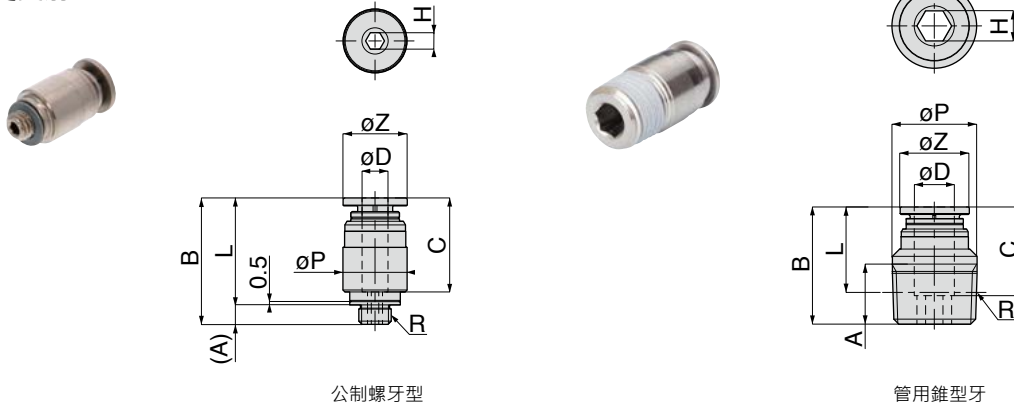
型號	配管外徑		R	A		B		L		配管末端		對邊 H		重量 (g)		孔徑 (ømm)			
	øD1	øD2		變更前	變更後	變更前	變更後	變更前	變更後	C1	C2	變更前	變更後	變更前	變更後	變更前	變更後		
KC4-M5⑥	4	6	M5x0.8	3	2.8	22.7	22.5	19.7	19.7	17.6	15	10	10	12	8	1.8	2.4		
New KC4-M6P0.75⑥																			
New KC4-M6⑥																			
KC4-01⑥					R1/8	8	8	23.7	23.7	19.7	19.7	17.6	15	10	10	13	10	2.5	3
KC4-02⑥					R1/4	11	11	26.7	25.2	20.7	19.2	17.6	15	14	14	22	19	1.8	3
KC6-M5⑥	6	8	M5x0.8	3	2.8	25.5	24.4	22.5	21.6	19.5	16	12	12	17	12	-	2.4		
New KC6-M6P0.75⑥																			
New KC6-M6⑥					M6x1	-	3.8	-	25.4	-	21.6	19.5	16	-	12	-	12	-	3
KC6-01⑥					R1/8	8	8	25.1	24.8	21.1	20.8	19.5	16	12	12	14	12	4	5
KC6-02⑥					R1/4	11	11	29.1	26.2	23	20.1	19.5	16	14	14	23	17	4	5
KC6-03⑥			R3/8	12	12	29.1	27	22.7	20.6	19.5	16	17	17	34	31	4	5		
KC8-01⑥	8	10	R1/8	8	8	29.9	29.9	25.9	25.9	20.2	17	14	14	27	18	6	6		
KC8-02⑥					R1/4	11	11	28.6	28.6	22.6	22.6	20.2	17	14	14	25	19	6	7
KC8-03⑥					R3/8	12	12	28.9	27.5	22.6	21.2	20.2	17	17	17	32	29	6	7
KC10-01⑥	10	12	R1/8	8	8	33.3	32.8	29.3	28.8	23.2	19.5	17	17	40	30	6	6		
KC10-02⑥					R1/4	11	11	33.3	32.3	27.3	26.3	23.2	19.5	17	17	39	27	8	8.5
KC10-03⑥					R3/8	12	12	31.8	31.8	25.5	25.5	23.2	19.5	17	17	46	32	8	9
KC10-04⑥					R1/2	15	15	35.8	32.9	27.6	24.7	23.2	19.5	22	21	67	54	8	9
KC12-02⑥	12	14	R1/4	11	11	38.9	38.9	32.9	32.9	26.3	23	21	21	61	51	8.5	8.5		
KC12-03⑥					R3/8	12	12	34.9	34.9	28.6	28.6	26.3	23	21	21	62	45	9	11
KC12-04⑥					R1/2	15	15	36.9	36.9	28.7	28.7	26.3	23	22	21	74	59	9	11

※1) 管用錐形牙的 L 尺寸為螺牙鎖緊後的參考尺寸。

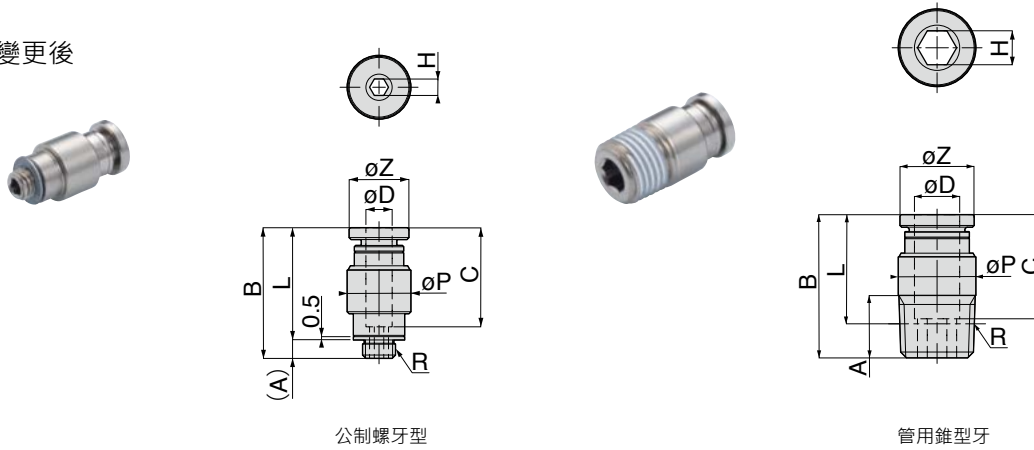
※2) 若希望在型號內⑥指定密封橡膠材質為 FKM，請填寫代碼：-F。

KOC 內六角直型 (無護套)

■ 變更前



■ 變更後



單位: mm

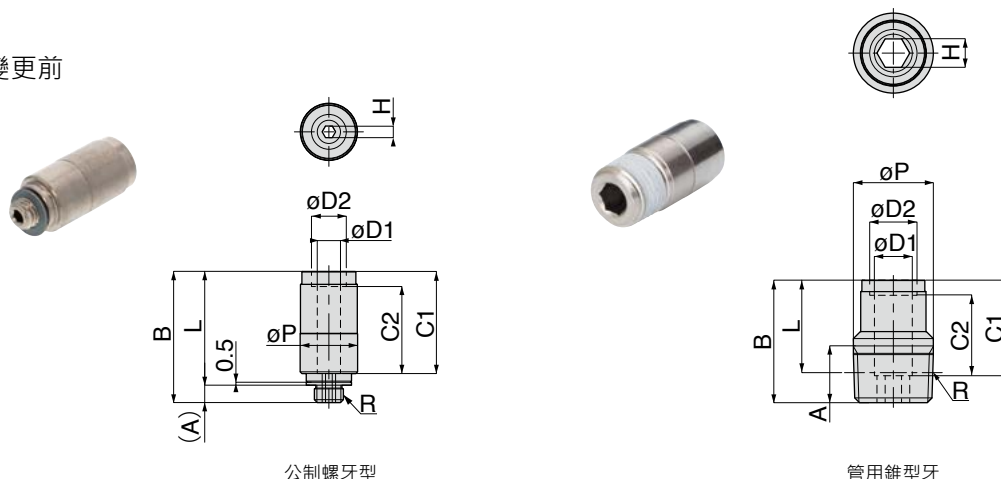
型號	配管外徑 øD	R	A		B		L		øP		配管末端 C		øZ		對邊 H		重量 (g)		孔徑 (ømm)	
			變更前	變更後	變更前	變更後	變更前	變更後	變更前	變更後	變更前	變更後	變更前	變更後	變更前	變更後	變更前	變更後	變更前	變更後
KOC4-M5-1⑥	4	M5x0.8	3	2.8	19.5	19.9	16.5	17.1	9.9	9.7	14.5	15.1	9.9	9.1	2	2.5	10	6	2.1	2.6
New KOC4-M6P0.75-1⑥		M6x0.75	-	3.8	-	20.9	-	17.1	-	9.7	-	15.1	-	9.1	-	2.5	-	7	-	2.6
New KOC4-M6-1⑥		M6x1	-	3.8	-	20.9	-	17.1	-	9.7	-	15.1	-	9.1	-	2.5	-	7	-	2.6
KOC4-01-1⑥		R1/8	8	8	20.6	20.2	16.6	16.2	9.9	9.7	14.5	15.1	9.9	9.1	2.5	2.5	11	8	2.6	2.6
KOC4-02-1⑥		R1/4	11	11	21.6	20.2	15.6	14.2	14	13.7	14.5	15.1	9.9	9.1	2.5	2.5	17	14	2.6	2.6
KOC6-M5-1⑥	6	M5x0.8	3	2.8	22.6	21.5	19.6	18.7	11.9	11.8	16.6	17.2	11.8	11.3	2	2.5	13	8	2.1	2.6
New KOC6-M6P0.75-1⑥		M6x0.75	-	3.8	-	22.5	-	18.7	-	11.8	-	17.2	-	11.3	-	3	-	8	-	3.2
New KOC6-M6-1⑥		M6x1	-	3.8	-	22.5	-	18.7	-	11.8	-	17.2	-	11.3	-	3	-	8	-	3.2
KOC6-01-1⑥		R1/8	8	8	22.2	22.3	18.2	18.3	11.9	11.8	16.6	17.2	11.8	11.3	4	4	12	10	4.1	4.2
KOC6-02-1⑥		R1/4	11	11	22.2	21.5	16.1	15.4	13.9	13.7	16.6	17.2	11.8	11.3	4	4	16	14	4.1	4.2
KOC6-03-1⑥	R3/8	12	12	23.2	21.5	16.8	15.1	16.9	16.8	16.6	17.2	11.8	11.3	4	4	25	23	4.1	4.2	
KOC8-01-1⑥	8	R1/8	8	8	27.4	26.1	23.4	22.1	13.9	13.7	17.7	18.4	13.8	13.1	5	5	18	11	5.1	5.3
KOC8-02-1⑥		R1/4	11	11	26.1	25.3	20.1	19.3	13.9	13.7	17.7	18.4	13.8	13.1	6	6	18	15	6.2	6.3
KOC8-03-1⑥		R3/8	12	12	23.4	22.4	17.1	16.1	16.9	16.8	17.7	18.4	13.8	13.1	6	6	24	21	6.2	6.3
KOC10-01-1⑥	10	R1/8	8	8	30.1	30.5	26.1	26.5	16.9	17.5	20	20.9	16.8	16.5	5	5	31	20	5.1	5.3
KOC10-02-1⑥		R1/4	11	11	29.1	30	23.1	24	16.9	17.5	20	20.9	16.8	16.5	6	6	28	24	6.2	6.3
KOC10-03-1⑥		R3/8	12	12	28.6	29.5	22.3	23.2	16.9	17.5	20	20.9	16.8	16.5	6	6	33	30	6.2	6.3
KOC10-04-1⑥		R1/2	15	15	29.6	30.5	21.4	22.3	20.8	20.8	20	20.9	16.8	16.5	6	6	51	49	6.2	6.3
KOC12-02-1⑥	12	R1/4	11	11	35.2	36.1	29.2	30.1	19.9	20.8	22.6	23.5	19.8	19.8	8	6	48	36	8.2	6.3
KOC12-03-1⑥		R3/8	12	12	31.2	32.1	24.9	25.8	20.8	20.8	22.6	23.5	19.8	19.8	8	8	41	37	8.2	8.4
KOC12-04-1⑥		R1/2	15	15	33.2	34.1	25	25.9	20.8	20.8	22.6	23.5	19.8	19.8	8	8	56	52	8.2	8.4

※1) 管用錐形牙的 L 尺寸為螺牙鎖緊後的參考尺寸。

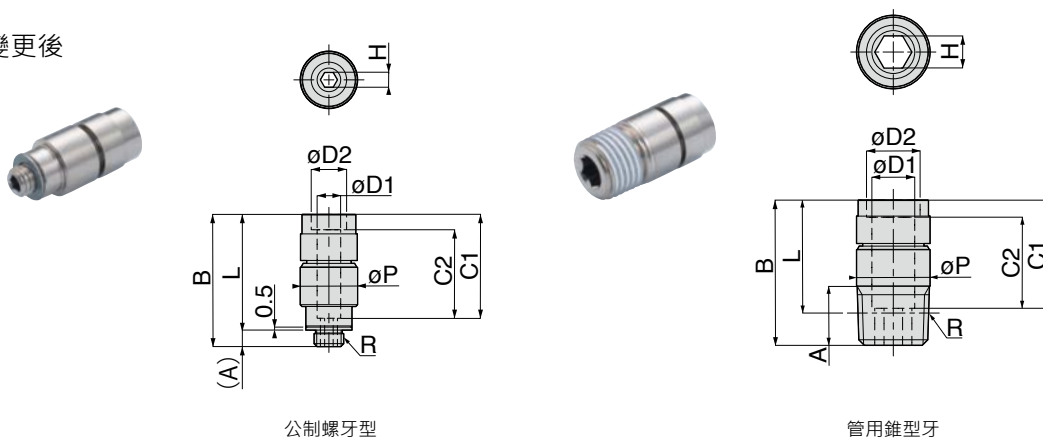
※2) 若希望在型號內⑥指定密封橡膠材質為 FKM，請填寫代碼：-F。

KOC 內六角直型 (具護套)

■ 變更前



■ 變更後



單位: mm

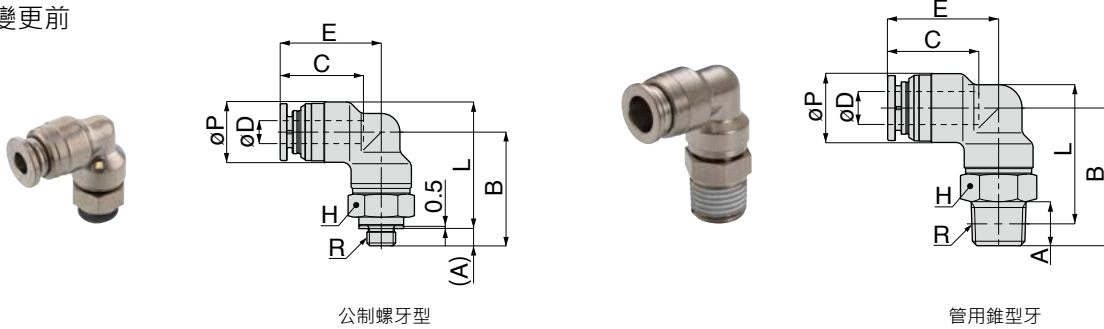
型號	配管外徑		R	A		B		L		øP		配管末端		對邊 H		重量 (g)		孔徑 (ømm)	
	øD1	øD2		變更前	變更後	變更前	變更後	變更前	變更後	變更前	變更後	C1	C2	變更前	變更後	變更前	變更後	變更前	變更後
KOC4-M5⑥	4	6	M5x0.8	3	2.8	22.5	22.4	19.6	19.6	9.9	9.7	17.6	15	2	2.5	11	7	2.1	2.6
New KOC4-M6P0.75⑥			M6x0.75	-	3.8	-	23.4	-	19.6	-	9.7	17.6	15	-	2.5	-	8	-	2.6
New KOC4-M6⑥			M6x1	-	3.8	-	23.4	-	19.6	-	9.7	17.6	15	-	2.5	-	8	-	2.6
KOC4-01⑥			R1/8	8	8	23.7	22.7	19.7	18.7	9.9	9.7	17.6	15	2.5	2.5	12	9	2.6	2.6
KOC4-02⑥			R1/4	11	11	24.7	22.7	18.7	16.7	14	13.7	17.6	15	2.5	2.5	19	15	2.6	2.6
KOC6-M5⑥	6	8	M5x0.8	3	2.8	25.5	23.8	22.5	21	11.9	11.8	19.5	16	2	2.5	15	9	2.1	2.6
New KOC6-M6P0.75⑥			M6x0.75	-	3.8	-	24.8	-	21	-	11.8	19.5	16	-	3	-	10	-	3.2
New KOC6-M6⑥			M6x1	-	3.8	-	24.8	-	21	-	11.8	19.5	16	-	3	-	10	-	3.2
KOC6-01⑥			R1/8	8	8	25.1	24.6	21.1	20.6	11.9	11.8	19.5	16	4	4	13	11	4.1	4.2
KOC6-02⑥			R1/4	11	11	25.1	23.8	19	17.7	13.9	13.7	19.5	16	4	4	18	15	4.1	4.2
KOC6-03⑥	R3/8	12	12	26.1	23.8	19.7	17.4	16.9	16.8	19.5	16	4	4	27	24	4.1	4.2		
KOC8-01⑥	8	10	R1/8	8	8	29.9	27.9	25.9	23.9	13.9	13.7	20.2	17	5	5	20	13	5.1	5.3
KOC8-02⑥			R1/4	11	11	28.6	27.1	22.6	21.1	13.9	13.7	20.2	17	6	6	20	16	6.2	6.3
KOC8-03⑥			R3/8	12	12	25.9	24.2	19.6	17.9	16.9	16.8	20.2	17	6	6	26	23	6.2	6.3
KOC10-01⑥	10	12	R1/8	8	8	33.3	32.8	29.3	28.8	16.9	17.5	23.2	19.5	5	5	35	25	5.1	5.3
KOC10-02⑥			R1/4	11	11	32.3	32.3	26.3	26.3	16.9	17.5	23.2	19.5	6	6	33	29	6.2	6.3
KOC10-03⑥			R3/8	12	12	31.8	31.8	25.5	25.5	16.9	17.5	23.2	19.5	6	6	38	35	6.2	6.3
KOC10-04⑥			R1/2	15	15	32.8	32.8	24.6	24.6	20.8	20.8	23.2	19.5	6	6	56	54	6.2	6.3
KOC12-02⑥	12	14	R1/4	11	11	38.9	38.9	32.9	32.9	19.9	20.8	26.3	23	8	6	56	44	8.2	6.3
KOC12-03⑥			R3/8	12	12	34.9	34.9	28.6	28.6	20.8	20.8	26.3	23	8	8	49	45	8.2	8.4
KOC12-04⑥			R1/2	15	15	36.9	36.9	28.7	28.7	20.8	20.8	26.3	23	8	8	64	60	8.2	8.4

*1) 管用錐形牙的 L 尺寸為螺牙鎖緊後的參考尺寸。

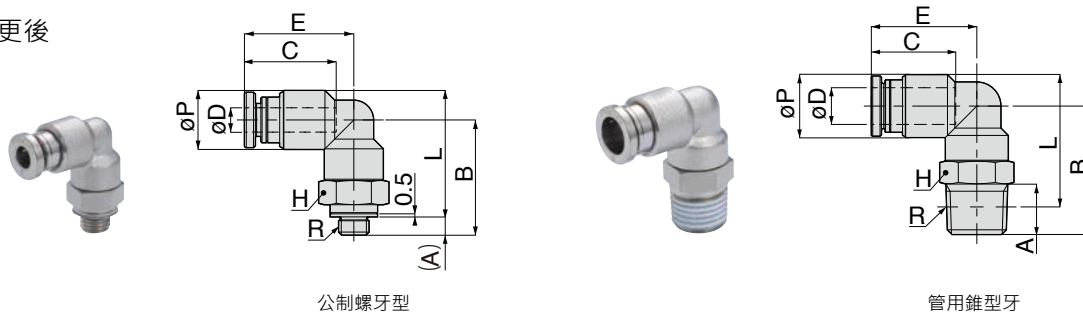
*2) 若希望在型號內⑥指定密封橡膠材質為 FKM，請填寫代碼：-F。

KL 彎頭型 (無護套)

■ 變更前



■ 變更後



單位: mm

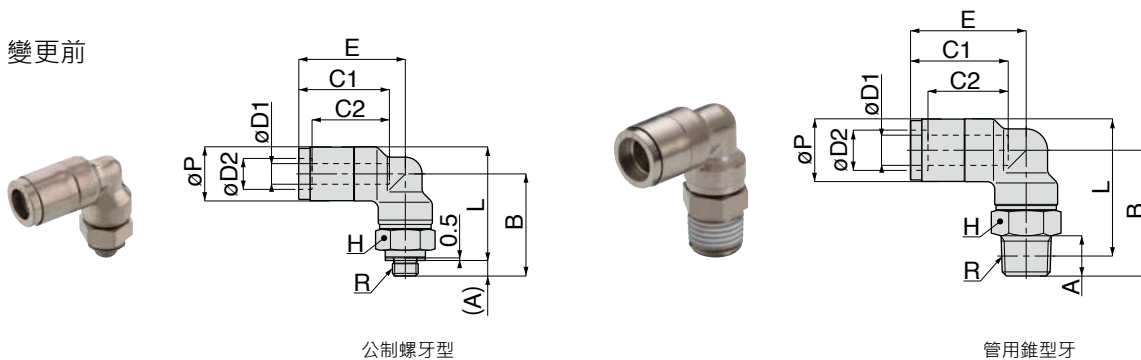
型號	配管外徑 øD	R	A	B		L		øP		配管末端 C		E		對邊 H		重量 (g)		孔徑 (ømm)
				變更前	變更後	變更前	變更後	變更前	變更後	變更前	變更後	變更前	變更後	變更前	變更後	變更前	變更後	
KL4-M5-1 ⑥	4	M5x0.8	3	19.8	19	22.1	20.8	10.5	9.7	14.5	15.1	17.6	18	10	10	17	14	1.8
New KL4-M6P0.75-1 ⑥		M6x0.75	4	-	20	-	20.8	-	9.7	-	15.1	-	18	-	10	-	14	1.8
New KL4-M6-1 ⑥		M6x1	4	-	20	-	20.8	-	9.7	-	15.1	-	18	-	10	-	14	1.8
KL4-01-1 ⑥		R1/8	8	22.8	22	24.1	22.8	10.5	9.7	14.5	15.1	17.6	18	10	10	20	16	2.5
KL4-02-1 ⑥		R1/4	11	25.8	25	25	23.8	10.5	9.7	14.5	15.1	17.6	18	14	14	29	21	2.5
KL6-M5-1 ⑥	6	M5x0.8	3	22	20.7	25.3	23.6	12.5	11.8	16.6	17.2	20.2	21	12	12	24	21	1.8
New KL6-M6P0.75-1 ⑥		M6x0.75	4	-	21.7	-	23.6	-	11.8	-	17.2	-	21	-	12	-	22	1.8
New KL6-M6-1 ⑥		M6x1	4	-	21.7	-	23.6	-	11.8	-	17.2	-	21	-	12	-	22	1.8
KL6-01-1 ⑥		R1/8	8	25	23.7	27.3	25.6	12.5	11.8	16.6	17.2	20.2	21	12	12	27	23	4
KL6-02-1 ⑥		R1/4	11	28	26.7	28.2	26.6	12.5	11.8	16.6	17.2	20.2	21	14	14	35	28	4
KL6-03-1 ⑥	R3/8	12	29.8	28.5	29.7	28.1	12.5	11.8	16.6	17.2	20.2	21	17	17	47	37	4	
KL8-01-1 ⑥	8	R1/8	8	28	25	31.3	27.9	14.5	13.7	17.7	18.4	22.3	23	14	14	34	30	6
KL8-02-1 ⑥		R1/4	11	31	28	32.2	28.8	14.5	13.7	17.7	18.4	22.3	23	14	14	40	33	6
KL8-03-1 ⑥		R3/8	12	32.8	29.8	33.7	30.3	14.5	13.7	17.7	18.4	22.3	23	17	17	53	43	6
KL10-01-1 ⑥	10	R1/8	8	32.5	27.5	37.8	32.3	18.5	17.5	20	20.9	26.1	27	17	17	62	55	6
KL10-02-1 ⑥		R1/4	11	35.5	30.5	38.7	33.2	18.5	17.5	20	20.9	26.1	27	17	17	64	53	8
KL10-03-1 ⑥		R3/8	12	36.5	31.5	39.4	33.9	18.5	17.5	20	20.9	26.1	27	17	17	73	53	8
KL10-04-1 ⑥		R1/2	15	39.5	34.5	40.6	35.1	18.5	17.5	20	20.9	26.1	27	22	21	99	75	8
KL12-02-1 ⑥	12	R1/4	11	37.5	31	42.2	35.4	21.5	20.8	22.6	23.5	29.7	30.6	21	21	100	79	8
KL12-03-1 ⑥		R3/8	12	38.5	32	42.9	36.1	21.5	20.8	22.6	23.5	29.7	30.6	21	21	106	84	9
KL12-04-1 ⑥		R1/2	15	41.5	35	44.1	37.2	21.5	20.8	22.6	23.5	29.7	30.6	22	21	121	95	9

※1) 管用錐形牙的 L 尺寸為螺牙鎖緊後的參考尺寸。

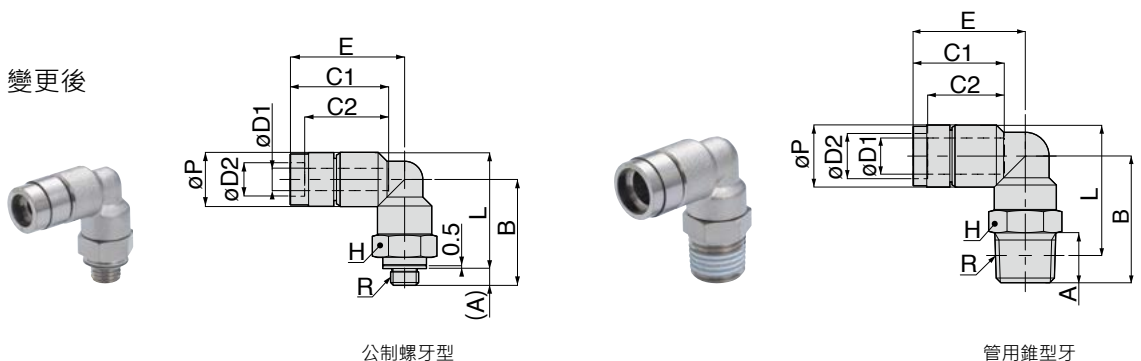
※2) 若希望在型號內⑥指定密封橡膠材質為 FKM，請填寫代碼：-F。

KL 彎頭型 (具護套)

■ 變更前



■ 變更後



單位: mm

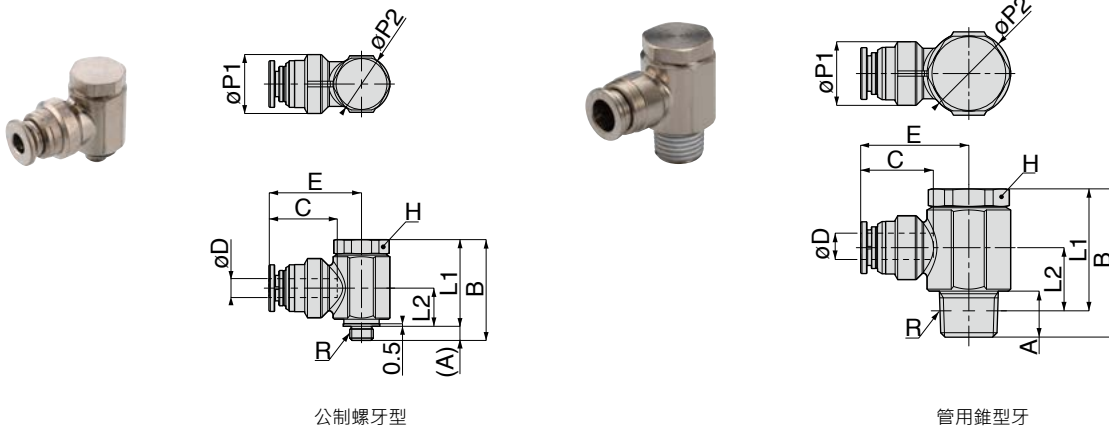
型號	配管外徑		R	A	B		L		øP		配管末端		E		對邊 H		重量 (g)		孔徑 (ømm)
	øD1	øD2			變更前	變更後	變更前	變更後	變更前	變更後	C1	C2	變更前	變更後	變更前	變更後	變更前	變更後	
KL4-M5 ⑥	4	6	M5x0.8	3	19.8	19	22.1	20.8	10.5	9.7	17.6	15	20.7	20.5	10	10	18	15	1.8
New KL4-M6P0.75 ⑥			M6x0.75	4	-	20	-	20.8	-	9.7	17.6	15	-	20.5	-	10	-	16	1.8
New KL4-M6 ⑥			M6x1	4	-	20	-	20.8	-	9.7	17.6	15	-	20.5	-	10	-	15	1.8
KL4-01 ⑥			R1/8	8	22.8	22	24.1	22.8	10.5	9.7	17.6	15	20.7	20.5	10	10	21	17	2.5
KL4-02 ⑥			R1/4	11	25.8	25	25	23.8	10.5	9.7	17.6	15	20.7	20.5	14	14	31	22	2.5
KL6-M5 ⑥	6	8	M5x0.8	3	22	20.7	25.3	23.6	12.5	11.8	19.5	16	23.1	23.3	12	12	26	23	1.8
New KL6-M6P0.75 ⑥			M6x0.75	4	-	21.7	-	23.6	-	11.8	19.5	16	-	23.3	-	12	-	23	1.8
New KL6-M6 ⑥			M6x1	4	-	21.7	-	23.6	-	11.8	19.5	16	-	23.3	-	12	-	23	1.8
KL6-01 ⑥			R1/8	8	25	23.7	27.3	25.6	12.5	11.8	19.5	16	23.1	23.3	12	12	28	25	4
KL6-02 ⑥			R1/4	11	28	26.7	28.2	26.6	12.5	11.8	19.5	16	23.1	23.3	14	14	36	29	4
KL6-03 ⑥	R3/8	12	29.8	28.5	29.7	28.1	12.5	11.8	19.5	16	23.1	23.3	17	17	49	39	4		
KL8-01 ⑥	8	10	R1/8	8	28	25	31.3	27.9	14.5	13.7	20.2	17	24.8	24.8	14	14	36	32	6
KL8-02 ⑥			R1/4	11	31	28	32.2	28.8	14.5	13.7	20.2	17	24.8	24.8	14	14	41	35	6
KL8-03 ⑥			R3/8	12	32.8	29.8	33.7	30.3	14.5	13.7	20.2	17	24.8	24.8	17	17	55	44	6
KL10-01 ⑥	10	12	R1/8	8	32.5	27.5	37.8	32.3	18.6	17.5	23.2	19.5	29.3	29.3	17	17	67	55	6
KL10-02 ⑥			R1/4	11	35.5	30.5	38.8	33.2	18.6	17.5	23.2	19.5	29.3	29.3	17	17	69	58	8
KL10-03 ⑥			R3/8	12	36.5	31.5	39.5	33.9	18.6	17.5	23.2	19.5	29.3	29.3	17	17	78	58	8
KL10-04 ⑥			R1/2	15	39.5	34.5	40.6	35.1	18.6	17.5	23.2	19.5	29.3	29.3	22	21	104	80	8
KL12-02 ⑥	12	14	R1/4	11	37.5	31	42.3	35.4	21.6	20.8	26.3	23	33.4	33.4	21	21	107	87	8
KL12-03 ⑥			R3/8	12	38.5	32	43	36.1	21.6	20.8	26.3	23	33.4	33.4	21	21	113	92	9
KL12-04 ⑥			R1/2	15	41.5	35	44.1	37.2	21.6	20.8	26.3	23	33.4	33.4	22	21	129	103	9

※1) 管用錐形牙的 L 尺寸為螺牙鎖緊後的參考尺寸。

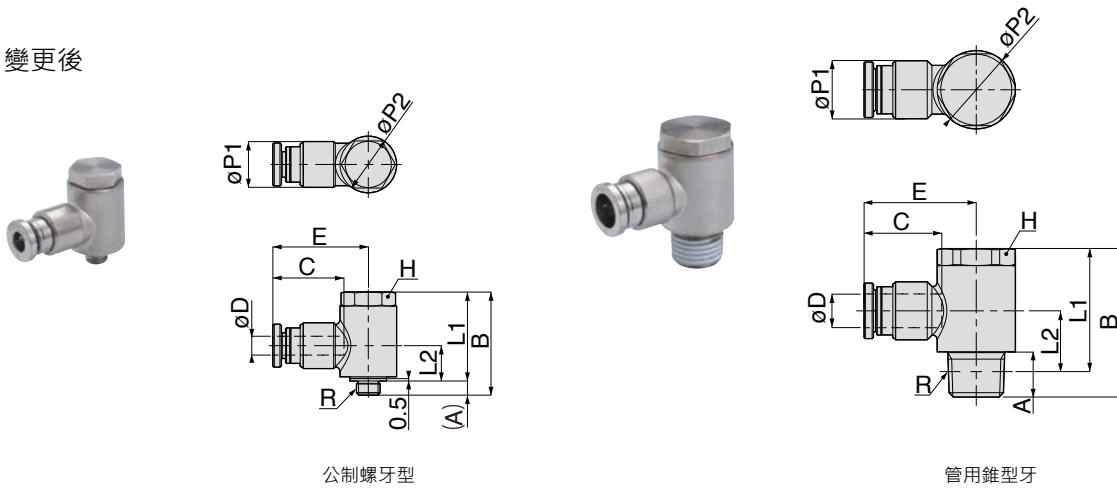
※2) 若希望在型號內⑥指定密封橡膠材質為 FKM，請填寫代碼：-F。

KH 萬向彎頭型 (無護套)

■ 變更前



■ 變更後



單位: mm

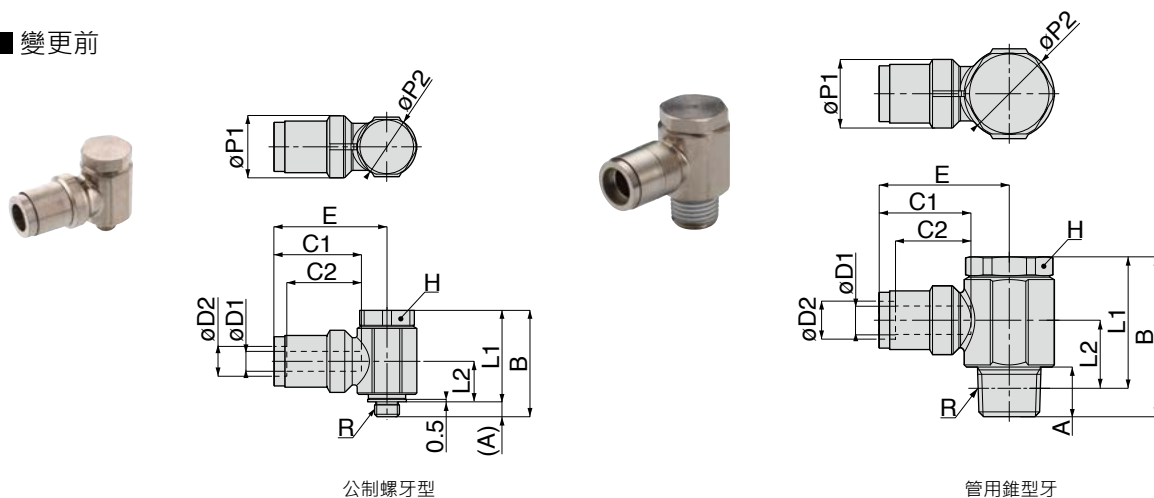
型號	配管外徑 øD	R	A		B		L1		L2		øP1		øP2		配管末端 C		E		對邊 H		重量 (g)		孔徑 (ømm)
			變更前	變更後	變更前	變更後	變更前	變更後	變更前	變更後	變更前	變更後	變更前	變更後	變更前	變更後	變更前	變更後	變更前	變更後	變更前	變更後	
KH4-M5-1⑥	4	M5x0.8	3	3	21.4	21.9	18.4	18.9	8.1	7.5	12.5	9.7	12	12	14.5	15.1	19.7	20.3	11	10	23	20	1.8
KH4-01-1⑥		R1/8	8	8	27.8	28.2	23.8	24.2	11.6	11.1	12.5	9.7	16	15.5	14.5	15.1	21.7	22.3	14	14	37	33	2.5
KH6-M5-1⑥	6	M5x0.8	3	3	21.4	21.9	18.4	18.9	8.1	7.5	12.5	11.8	12	12	16.6	17.2	21.2	21.8	11	10	24	22	1.8
KH6-01-1⑥		R1/8	8	8	27.8	28.2	23.8	24.2	11.6	11.1	12.5	11.8	16	15.5	16.6	17.2	23.2	23.8	14	14	37	35	4
KH6-02-1⑥		R1/4	10.5	10.5	33.8	35.1	27.8	29.1	14.4	14.4	14.5	11.8	19	18.5	16.6	17.2	24.7	25.3	17	17	57	56	4
KH6-03-1⑥	R3/8	12	12	38.8	38.9	32.5	32.6	16.8	16.4	14.5	11.8	22.5	22.5	16.6	17.2	26.4	27	21	21	89	86	4	
KH8-01-1⑥	8	R1/8	8	8	27.8	28.2	23.8	24.2	11.6	11.1	14.5	13.7	16	15.5	17.7	18.4	24.4	25.1	14	14	40	36	5.6
KH8-02-1⑥		R1/4	10.5	10.5	33.8	35.1	27.8	29.1	14.4	14.4	14.5	13.7	19	18.5	17.7	18.4	25.9	26.6	17	17	57	57	6
KH8-03-1⑥		R3/8	12	12	38.8	38.9	32.5	32.6	16.8	16.4	14.5	13.7	22.5	22.5	17.7	18.4	27.6	28.3	21	21	89	87	6
KH10-02-1⑥	10	R1/4	10.5	10.5	33.8	35.1	27.8	29.1	14.4	14.4	18.5	17.5	19	18.5	20	20.9	28	28.7	17	17	68	65	7.6
KH10-03-1⑥		R3/8	12	12	38.8	38.9	32.5	32.6	16.8	16.4	21.5	17.5	22.5	22.5	20	20.9	29.8	30.4	21	21	107	95	8
KH10-04-1⑥	R1/2	13.1	15	41.6	43.6	33.4	35.4	16.9	18.5	21.5	17.5	27.5	26	20	20.9	32.3	33	27	24	158	125	8	
KH12-03-1⑥	12	R3/8	12	12	38.8	38.9	32.5	32.6	16.8	16.4	21.5	20.8	22.5	22.5	22.6	23.5	32.4	33.3	21	21	111	104	9
KH12-04-1⑥		R1/2	13.1	15	41.6	43.6	33.4	35.4	16.9	18.5	21.5	20.8	27.5	26	22.6	23.5	34.9	35.9	27	24	162	133	9

※1) 管用錐形牙的 L1、L2 尺寸為螺牙鎖緊後的參考尺寸。

※2) 若希望在型號內⑥指定密封橡膠材質為 FKM，請填寫代碼：-F。

KH 萬向彎頭型 (具護套)

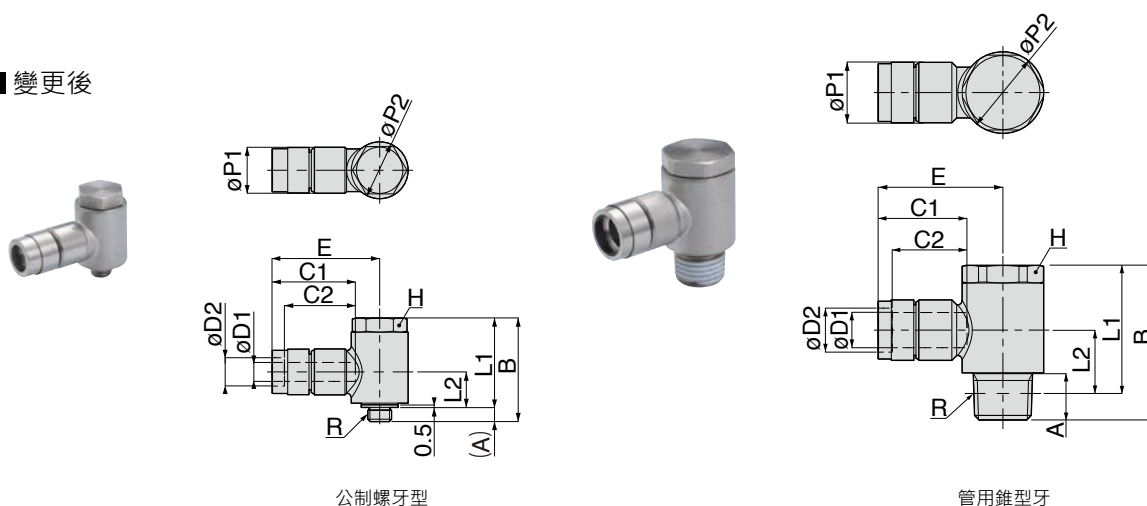
■ 變更前



公制螺牙型

管用錐型牙

■ 變更後



公制螺牙型

管用錐型牙

單位: mm

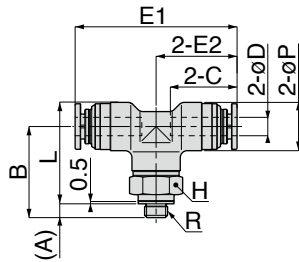
型號	配管外徑		R	A		B		L1		L2		$\phi P1$		$\phi P2$		配管末端		E		對邊 H		重量 (g)		孔徑 (ømm)
	$\phi D1$	$\phi D2$		變更前	變更後	變更前	變更後	變更前	變更後	變更前	變更後	變更前	變更後	變更前	變更後	變更前	變更後	變更前	變更後	變更前	變更後	變更前	變更後	
				C1	C2	變更前	變更後	變更前	變更後	變更前	變更後	變更前	變更後	變更前	變更後	變更前	變更後							
KH4-M5⑥	4	6	M5x0.8	3	3	21.4	21.9	18.4	18.9	8.1	7.5	12.5	9.7	12	12	17.6	15	22.8	22.8	11	10	25	22	1.8
			R1/8	8	8	27.8	28.2	23.8	24.2	11.6	11.1	12.5	9.7	16	15.5	17.6	15	24.8	24.8	14	14	39	34	2.5
KH6-M5⑥	6	8	M5x0.8	3	3	21.4	21.9	18.4	18.9	8.1	7.5	12.5	11.8	12	12	19.5	16	24.1	24.1	11	10	25	23	1.8
			R1/8	8	8	27.8	28.2	23.8	24.2	11.6	11.1	12.5	11.8	16	15.5	19.5	16	26.1	26.1	14	14	39	36	4
KH6-01⑥	6	8	R1/4	10.5	10.5	33.8	35.1	27.8	29.1	14.4	14.4	14.5	11.8	19	18.5	19.5	16	27.6	28.4	17	17	59	57	4
KH6-02⑥			R3/8	12	12	38.8	38.9	32.5	32.6	16.8	16.4	14.5	11.8	22.5	22.5	19.5	16	29.3	29.3	21	21	91	88	4
KH6-03⑥			R1/8	8	8	27.8	28.2	23.8	24.2	11.6	11.1	14.5	13.7	16	15.5	20.2	17	26.9	26.9	14	14	41	38	5.6
KH8-01⑥	8	10	R1/4	10.5	10.5	33.8	35.1	27.8	29.1	14.4	14.4	14.5	13.7	19	18.5	20.2	17	28.4	28.4	17	17	59	59	6
KH8-02⑥			R3/8	12	12	38.8	38.9	32.5	32.6	16.8	16.4	14.5	13.7	22.5	22.5	20.2	17	30.1	30.1	21	21	91	89	6
KH8-03⑥			R1/4	10.5	10.5	33.8	35.1	27.8	29.1	14.4	14.4	18.6	17.5	19	18.5	23.2	19.5	31.2	31	17	17	73	70	7.6
KH10-02⑥	10	12	R3/8	12	12	38.8	38.9	32.5	32.6	16.8	16.4	21.5	17.5	22.5	22.5	23.2	19.5	33	32.7	21	21	112	100	8
KH10-03⑥			R1/2	13.1	15	41.6	43.6	33.4	35.4	16.9	18.5	21.5	17.5	27.5	26	23.2	19.5	35.5	35.3	27	24	163	129	8
KH10-04⑥	12	14	R3/8	12	12	38.8	38.9	32.5	32.6	16.8	16.4	21.6	20.8	22.5	22.5	26.3	23	36.1	36.1	21	21	118	112	9
KH12-03⑥			R1/2	13.1	15	41.6	43.6	33.4	35.4	16.9	18.5	21.6	20.8	27.5	26	26.3	23	38.6	38.7	27	24	169	141	9

※1) 管用錐形牙的 L1、L2 尺寸為螺牙鎖緊後的參考尺寸。

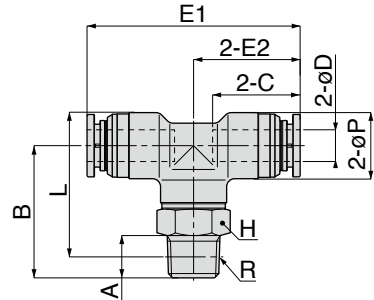
※2) 若希望在型號內⑥指定密封橡膠材質為 FKM，請填寫代碼：-F。

KB T 型 (無護套)

■ 變更前

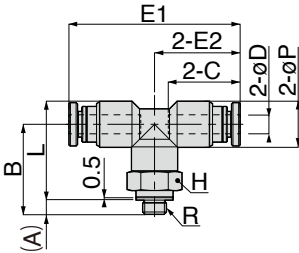


公制螺牙型

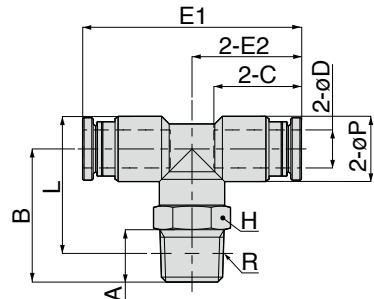


管用錐型牙

■ 變更後



公制螺牙型



管用錐型牙

單位: mm

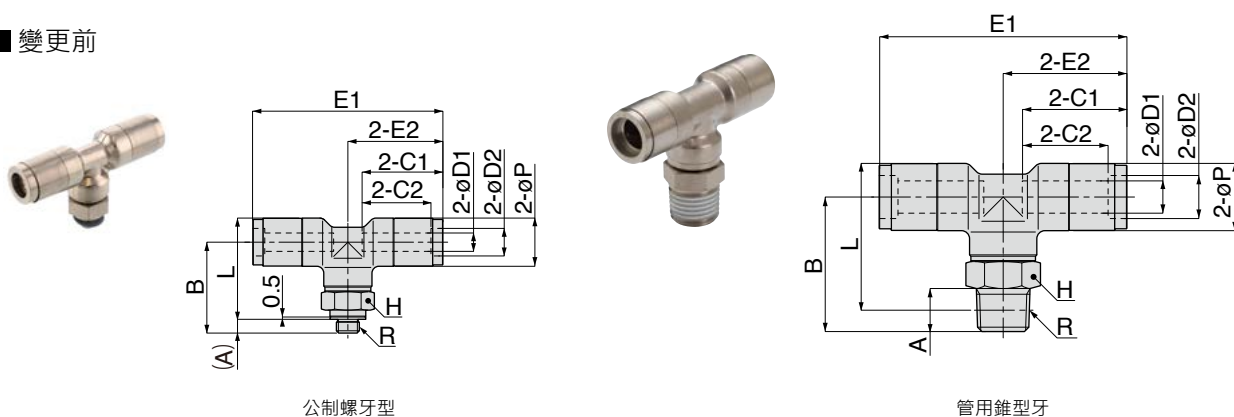
型號	配管外徑 øD	R	A	B		L		øP		配管末端 C		E1		E2		對邊 H		重量 (g)		孔徑 (ømm)
				變更前	變更後	變更前	變更後	變更前	變更後	變更前	變更後	變更前	變更後	變更前	變更後	變更前	變更後	變更前	變更後	
KB4-M5-1⑥	4	M5x0.8	3	19.8	19	22.1	20.8	10.5	9.7	14.5	15.1	35.2	36	17.6	18	10	10	23	19	1.8
KB4-01-1⑥		R1/8	8	22.8	22	24.1	22.8	10.5	9.7	14.5	15.1	35.2	36	17.6	18	10	10	26	21	2.5
KB4-02-1⑥		R1/4	11	25.8	25	23.8	23.8	10.5	9.7	14.5	15.1	35.2	36	17.6	18	14	14	35	26	2.5
KB6-M5-1⑥	6	M5x0.8	3	22	20.7	25.3	23.6	12.5	11.8	16.6	17.2	40.3	41.9	20.15	20.95	12	12	33	29	1.8
KB6-01-1⑥		R1/8	8	25	23.7	27.3	25.6	12.5	11.8	16.6	17.2	40.3	41.9	20.15	20.95	12	12	35	31	4
KB6-02-1⑥		R1/4	11	28	26.7	28.2	26.6	12.5	11.8	16.6	17.2	40.3	41.9	20.15	20.95	14	14	43	36	4
KB6-03-1⑥		R3/8	12	29.8	28.5	29.7	28.1	12.5	11.8	16.6	17.2	40.3	41.9	20.15	20.95	17	17	56	45	4
KB8-01-1⑥	8	R1/8	8	28	25	31.3	27.9	14.5	13.7	17.7	18.4	44.6	46	22.3	23	14	14	44	40	6
KB8-02-1⑥		R1/4	11	31	28	32.2	28.8	14.5	13.7	17.7	18.4	44.6	46	22.3	23	14	14	50	43	6
KB8-03-1⑥		R3/8	12	32.8	29.8	33.7	30.3	14.5	13.7	17.7	18.4	44.6	46	22.3	23	17	17	63	53	6
KB10-01-1⑥	10	R1/8	8	32.5	27.5	37.8	32.3	18.5	17.5	20	20.9	52.2	54	26.1	27	17	17	80	69	6
KB10-02-1⑥		R1/4	11	35.5	30.5	38.7	33.2	18.5	17.5	20	20.9	52.2	54	26.1	27	17	17	83	71	8
KB10-03-1⑥		R3/8	12	36.5	31.5	39.4	33.9	18.5	17.5	20	20.9	52.2	54	26.1	27	17	17	91	81	8
KB10-04-1⑥		R1/2	15	39.5	34.5	40.6	35.1	18.5	17.5	20	20.9	52.2	54	26.1	27	22	21	118	94	8
KB12-02-1⑥	12	R1/4	11	37.5	31	42.2	35.4	21.5	20.8	22.6	23.5	59.4	61.2	29.7	30.6	21	21	132	109	8
KB12-03-1⑥		R3/8	12	38.5	32	42.9	36.1	21.5	20.8	22.6	23.5	59.4	61.2	29.7	30.6	21	21	138	113	9
KB12-04-1⑥		R1/2	15	41.5	35	44.1	37.2	21.5	20.8	22.6	23.5	59.4	61.2	29.7	30.6	22	21	154	125	9

※1) 管用錐形牙的 L 尺寸為螺牙鎖緊後的參考尺寸。

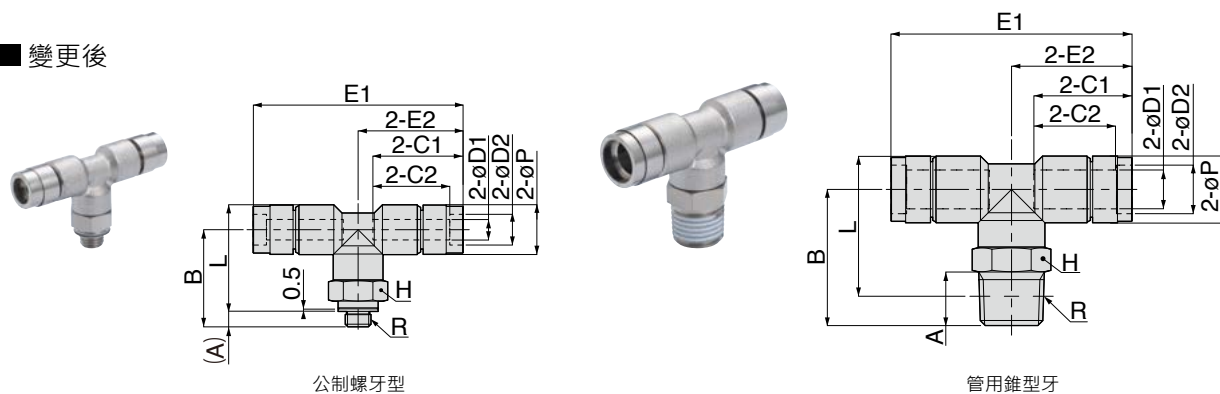
※2) 若希望在型號內⑥指定密封橡膠材質為 FKM，請填寫代碼：-F。

KB T 型 (具護套)

■ 變更前



■ 變更後



單位: mm

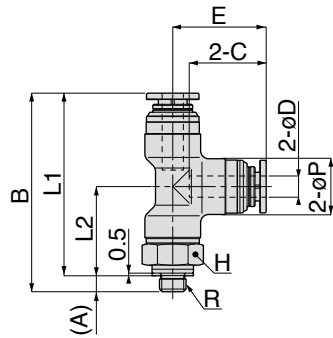
型號	配管外徑		R	A	B		L		øP		配管末端		E1		E2		對邊 H		重量 (g)		孔徑 (ømm)
	øD1	øD2			變更前	變更後	變更前	變更後	變更前	變更後	C1	C2	變更前	變更後	變更前	變更後	變更前	變更後	變更前	變更後	
KB4-M5⑥	4	6	M5x0.8	3	19.8	19	22.1	20.8	10.5	9.7	17.6	15	41.4	41	20.7	20.5	10	10	26	21	1.8
KB4-01⑥			R1/8	8	22.8	22	24.1	22.8	10.5	9.7	17.6	15	41.4	41	20.7	20.5	10	10	29	23	2.5
KB4-02⑥			R1/4	11	25.8	25	23.8	10.5	9.7	17.6	15	41.4	41	20.7	20.5	14	14	38	29	2.5	
KB6-M5⑥	6	8	M5x0.8	3	22	20.7	25.3	23.6	12.5	11.8	19.5	16	46.1	46.5	23.05	23.25	12	12	36	32	1.8
KB6-01⑥			R1/8	8	25	23.7	27.3	25.6	12.5	11.8	19.5	16	46.1	46.5	23.05	23.25	12	12	38	34	4
KB6-02⑥			R1/4	11	28	26.7	28.2	26.6	12.5	11.8	19.5	16	46.1	46.5	23.05	23.25	14	14	46	39	4
KB6-03⑥			R3/8	12	29.8	28.5	29.7	28.1	12.5	11.8	19.5	16	46.1	46.5	23.05	23.25	17	17	59	48	4
KB8-01⑥	8	10	R1/8	8	28	25	31.3	27.9	14.5	13.7	20.2	17	49.6	49.6	24.8	24.8	14	14	48	44	6
KB8-02⑥			R1/4	11	31	28	32.2	28.8	14.5	13.7	20.2	17	49.6	49.6	24.8	24.8	14	14	54	47	6
KB8-03⑥			R3/8	12	32.8	29.8	33.7	30.3	14.5	13.7	20.2	17	49.6	49.6	24.8	24.8	17	17	67	56	6
KB10-01⑥	10	12	R1/8	8	32.5	27.5	37.8	32.3	18.6	17.5	23.2	19.5	58.6	58.6	29.3	29.3	17	17	90	78	6
KB10-02⑥			R1/4	11	35.5	30.5	38.7	33.2	18.6	17.5	23.2	19.5	58.6	58.6	29.3	29.3	17	17	93	81	8
KB10-03⑥			R3/8	12	36.5	31.5	39.4	33.9	18.6	17.5	23.2	19.5	58.6	58.6	29.3	29.3	17	17	101	81	8
KB10-04⑥			R1/2	15	39.5	34.5	40.6	35.1	18.6	17.5	23.2	19.5	58.6	58.6	29.3	29.3	22	21	128	103	8
KB12-02⑥	12	14	R1/4	11	37.5	31	42.4	35.4	21.6	20.8	26.3	23	66.8	66.8	33.4	33.4	21	21	147	125	8
KB12-03⑥			R3/8	12	38.5	32	43	36.1	21.6	20.8	26.3	23	66.8	66.8	33.4	33.4	21	21	153	129	9
KB12-04⑥			R1/2	15	41.5	35	44.1	37.2	21.6	20.8	26.3	23	66.8	66.8	33.4	33.4	22	21	169	141	9

※1) 管用錐形牙的 L 尺寸為螺牙鎖緊後的參考尺寸。

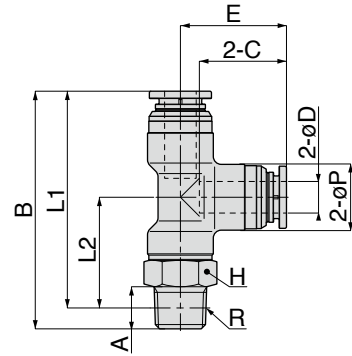
※2) 若希望在型號內⑥指定密封膠材質為 FKM，請填寫代碼：-F。

KD 歧管 T 型 (無護套)

■ 變更前

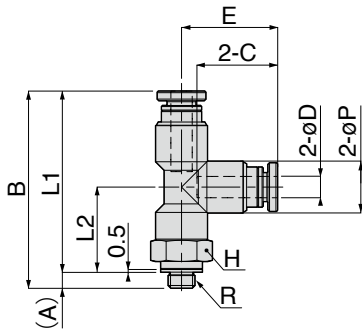


公制螺牙型

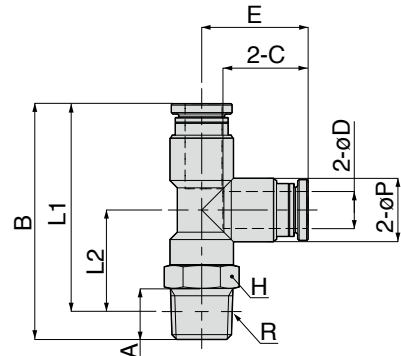


管用錐型牙

■ 變更後



公制螺牙型



管用錐型牙

單位: mm

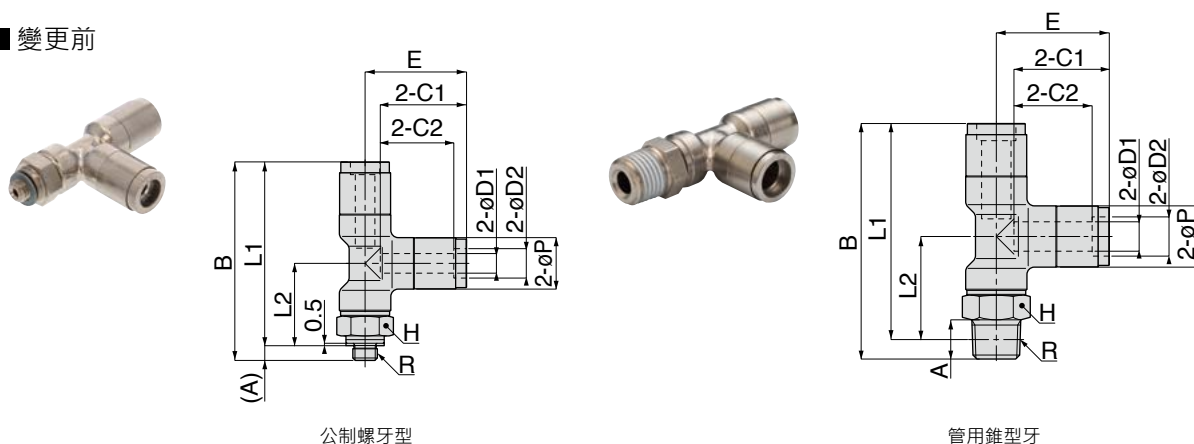
型號	配管 外徑 øD	R	A	B		L1		L2		øP		配管末端 C		E		對邊 H		重量 (g)		孔徑 (ømm)
				變更前	變更後	變更前	變更後	變更前	變更後	變更前	變更後	變更前	變更後	變更前	變更後	變更前	變更後	變更前	變更後	
KD4-M5-1⑥	4	M5x0.8	3	37.4	37	34.4	34	16.8	16	10.5	9.7	14.5	15.1	17.6	18	10	10	23	19	1.8
KD4-01-1⑥		R1/8	8	40.4	40	36.4	36	18.8	18	10.5	9.7	14.5	15.1	17.6	18	10	10	26	20	2.5
KD4-02-1⑥		R1/4	11	43.4	43	37.4	36.9	19.8	18.9	10.5	9.7	14.5	15.1	17.6	18	14	14	35	26	2.5
KD6-M5-1⑥	6	M5x0.8	3	42.2	41.7	39.2	38.7	19	17.7	12.5	11.8	16.6	17.2	20.2	21	12	12	33	30	1.8
KD6-01-1⑥		R1/8	8	45.2	44.7	41.2	40.7	21	19.7	12.5	11.8	16.6	17.2	20.2	21	12	12	35	32	4
KD6-02-1⑥		R1/4	11	48.2	47.7	42.1	41.6	22	20.7	12.5	11.8	16.6	17.2	20.2	21	14	14	43	36	4
KD6-03-1⑥		R3/8	12	50	49.5	43.6	43.1	23.5	22.2	12.5	11.8	16.6	17.2	20.2	21	17	17	56	46	4
KD8-01-1⑥	8	R1/8	8	50.3	48	46.3	44	24	21	14.5	13.7	17.7	18.4	22.3	23	14	14	44	40	6
KD8-02-1⑥		R1/4	11	53.3	51	47.3	45	25	22	14.5	13.7	17.7	18.4	22.3	23	14	14	50	43	6
KD8-03-1⑥		R3/8	12	55.1	52.8	48.8	46.5	26.5	23.5	14.5	13.7	17.7	18.4	22.3	23	17	17	63	52	6
KD10-01-1⑥	10	R1/8	8	58.6	54.5	54.6	50.5	28.5	23.5	18.5	17.5	20	20.9	26.1	27	17	17	80	69	6
KD10-02-1⑥		R1/4	11	61.6	57.5	55.6	51.5	29.5	24.5	18.5	17.5	20	20.9	26.1	27	17	17	83	72	8
KD10-03-1⑥		R3/8	12	62.6	58.5	56.3	52.2	30.2	25.2	18.5	17.5	20	20.9	26.1	27	17	17	91	72	8
KD10-04-1⑥		R1/2	15	65.6	61.5	57.4	53.3	31.3	26.3	18.5	17.5	20	20.9	26.1	27	22	21	118	94	8
KD12-02-1⑥	12	R1/4	11	67.2	61.6	61.2	55.6	31.5	25	21.5	20.8	22.6	23.5	29.7	30.6	21	21	132	109	8
KD12-03-1⑥		R3/8	12	68.2	62.6	61.9	56.3	32.2	25.7	21.5	20.8	22.6	23.5	29.7	30.6	21	21	138	114	9
KD12-04-1⑥		R1/2	15	71.2	65.6	63	57.4	33.3	26.8	21.5	20.8	22.6	23.5	29.7	30.6	22	21	154	126	9

※1) 管用錐形牙的 L1、L2 尺寸為螺牙鎖緊後的參考尺寸。

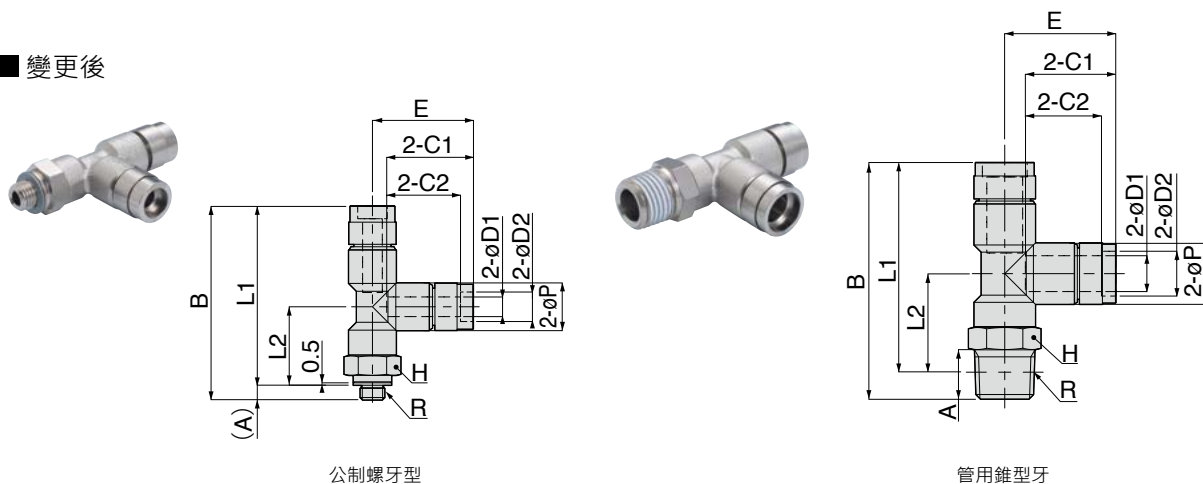
※2) 若希望在型號內⑥指定密封橡膠材質為 FKM，請填寫代碼：-F。

KD 歧管 T 型 (具護套)

■ 變更前



■ 變更後



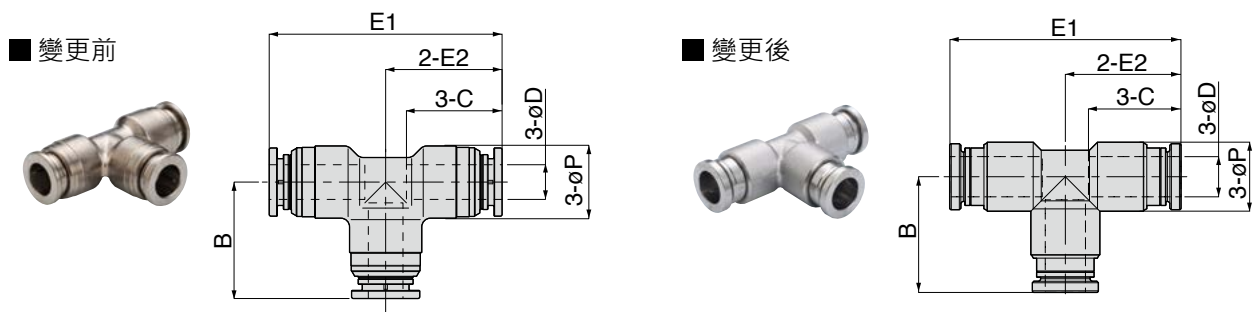
單位: mm

型號	配管外徑		R	A	B		L1		L2		øP		配管末端		E		對邊 H		重量 (g)		孔徑 (ømm)
	øD1	øD2			變更前	變更後	變更前	變更後	變更前	變更後	變更前	變更後	C1	C2	變更前	變更後	變更前	變更後	變更前	變更後	
KD4-M5⑥	4	6	M5x0.8	3	40.5	39.5	37.5	36.5	16.8	16	10.5	9.7	17.6	15	20.7	20.5	10	10	26	21	1.8
KD4-01⑥			R1/8	8	43.5	42.5	39.5	38.5	18.8	18	10.5	9.7	17.6	15	20.7	20.5	10	10	29	23	2.5
KD4-02⑥			R1/4	11	46.5	45.5	40.5	39.4	19.8	18.9	10.5	9.7	17.6	15	20.7	20.5	14	14	38	29	2.5
KD6-M5⑥	6	8	M5x0.8	3	45.1	44	42.1	41	19	17.7	12.5	11.8	19.5	16	23.1	23.3	12	12	36	33	1.8
KD6-01⑥			R1/8	8	48.1	47	44.1	43	21	19.7	12.5	11.8	19.5	16	23.1	23.3	12	12	38	35	4
KD6-02⑥			R1/4	11	51.1	50	45	43.9	22	20.7	12.5	11.8	19.5	16	23.1	23.3	14	14	46	39	4
KD6-03⑥			R3/8	12	52.9	51.8	46.5	45.4	23.4	22.2	12.5	11.8	19.5	16	23.1	23.3	17	17	59	49	4
KD8-01⑥	8	10	R1/8	8	52.8	49.8	48.8	45.8	24	21	14.5	13.7	20.2	17	24.8	24.8	14	14	48	44	6
KD8-02⑥			R1/4	11	55.8	52.8	49.8	46.8	25	22	14.5	13.7	20.2	17	24.8	24.8	14	14	54	47	6
KD8-03⑥			R3/8	12	57.6	54.6	51.3	48.3	26.5	23.5	14.5	13.7	20.2	17	24.8	24.8	17	17	67	56	6
KD10-01⑥	10	12	R1/8	8	61.8	56.8	57.8	52.8	28.5	23.5	18.6	17.5	23.2	19.5	29.3	29.3	17	17	90	79	6
KD10-02⑥			R1/4	11	64.8	59.8	58.8	53.8	29.5	24.5	18.6	17.5	23.2	19.5	29.3	29.3	17	17	93	81	8
KD10-03⑥			R3/8	12	65.8	60.8	59.5	54.5	30.2	25.2	18.6	17.5	23.2	19.5	29.3	29.3	17	17	101	81	8
KD10-04⑥			R1/2	15	68.8	63.8	60.6	55.6	31.4	26.3	18.6	17.5	23.2	19.5	29.3	29.3	22	21	128	104	8
KD12-02⑥	12	14	R1/4	11	70.9	64.4	64.9	58.4	31.5	25	21.6	20.8	26.3	23	33.4	33.4	21	21	147	125	8
KD12-03⑥			R3/8	12	71.9	65.4	65.6	59.1	32.2	25.7	21.6	20.8	26.3	23	33.4	33.4	21	21	153	130	9
KD12-04⑥			R1/2	15	74.9	68.4	66.7	60.2	33.3	26.8	21.6	20.8	26.3	23	33.4	33.4	22	21	169	142	9

※1) 管用錐形牙的 L1、L2 尺寸為螺牙鎖緊後的參考尺寸。

※2) 若希望在型號內⑥指定密封橡膠材質為 FKM，請填寫代碼：-F。

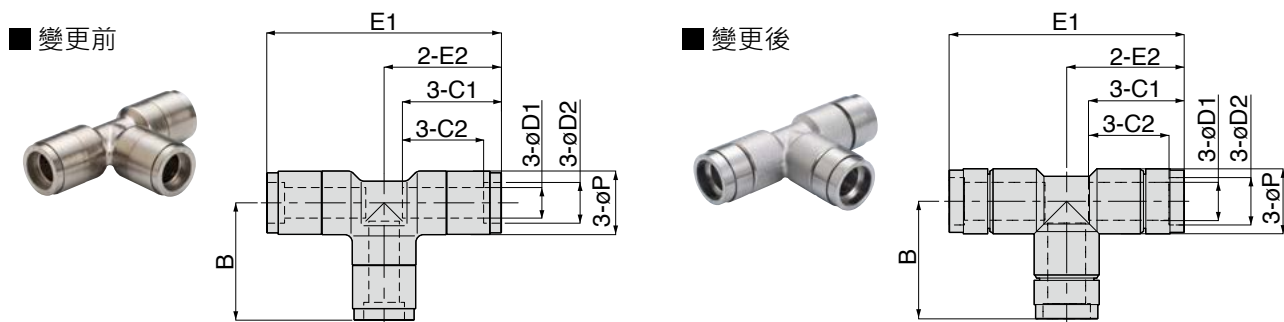
KE 聯管 T 型 (無護套)



單位: mm

型號	配管外徑 øD	B		øP		配管末端 C		E1		E2		重量 (g)		孔徑 (ømm)
		變更前	變更後	變更前	變更後	變更前	變更後	變更前	變更後	變更前	變更後	變更前	變更後	
KE4-1⑥	4	17.6	18	10.5	9.7	14.5	15.1	35.2	36	17.6	18	19	16	2.5
KE6-1⑥	6	20.2	20.95	12.5	11.8	16.6	17.2	40.3	41.9	20.15	20.95	27	27	4
KE8-1⑥	8	22.3	23	14.5	13.7	17.7	18.4	44.6	46	22.3	23	36	34	6
KE10-1⑥	10	26.1	27	18.5	17.5	20	20.9	52.2	54	26.1	27	68	64	8
KE12-1⑥	12	29.7	30.6	21.5	20.8	22.6	23.5	59.4	61.2	29.7	30.6	110	105	9
New KE1/4-1⑥	1/4	-	20.95	-	11.8	-	17.2	-	41.9	-	20.95	-	26	4
New KE3/8-1⑥	3/8	-	27	-	17.5	-	20.9	-	54	-	27	-	67	8
New KE1/2-1⑥	1/2	-	30.1	-	20.8	-	23	-	60.2	-	30.1	-	93	9

KE 聯管 T 型 (具護套)



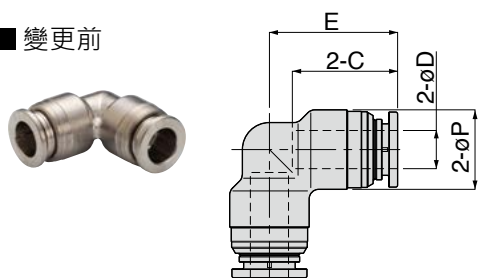
單位: mm

型號	配管外徑		B		øP		配管末端		E1		E2		重量 (g)		孔徑 (ømm)
	øD1	øD2	變更前	變更後	變更前	變更後	C1	C2	變更前	變更後	變更前	變更後	變更前	變更後	
KE4⑥	4	6	41.4	20.5	10.5	9.7	17.6	15	41.4	41	20.7	20.5	24	20	2.5
KE6⑥	6	8	46.1	23.25	12.5	11.8	19.5	16	46.1	46.5	23.05	23.25	32	31	4
KE8⑥	8	10	49.6	24.8	14.5	13.7	20.2	17	49.6	49.6	24.8	24.8	42	39	6
KE10⑥	10	12	58.6	29.3	18.6	17.5	23.2	19.5	58.6	58.6	29.3	29.3	83	78	8
KE12⑥	12	14	66.8	33.4	21.6	20.8	26.3	23	66.8	66.8	33.4	33.4	132	129	9
New KE1/4⑥	1/4	8.35	-	23.25	-	11.8	19.5	16	-	46.5	-	23.25	-	31	4
New KE3/8⑥	3/8	11.53	-	29.3	-	17.5	23.2	19.5	-	58.6	-	29.3	-	82	8
New KE1/2⑥	1/2	14.7	-	32.9	-	20.8	25.8	23	-	65.8	-	32.9	-	116	9

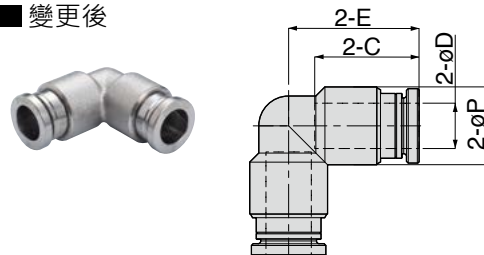
※) 若希望在型號內⑥指定密封橡膠材質為 FKM，請填寫代碼：-F。

KV 聯管彎頭型 (無護套)

■ 變更前



■ 變更後

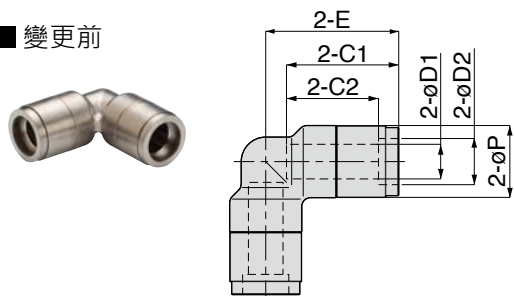


單位: mm

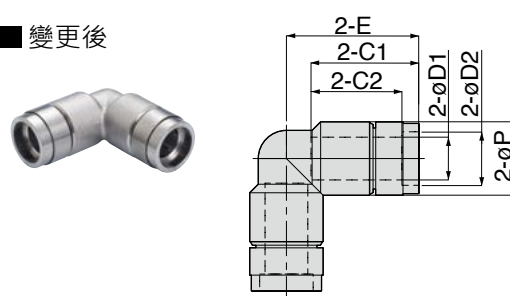
型號	配管外徑 øD	øP		配管末端 C		E		重量 (g)		孔徑 (ømm)
		變更前	變更後	變更前	變更後	變更前	變更後	變更前	變更後	
KV4-1⑥	4	10.5	9.7	14.5	15.1	17.6	18	13	12	2.5
KV6-1⑥	6	12.5	11.8	16.6	17.2	20.2	21	19	19	4
KV8-1⑥	8	14.5	13.7	17.7	18.4	22.3	23	25	24	6
KV10-1⑥	10	18.5	17.5	20	20.9	26.1	27	48	46	8
KV12-1⑥	12	21.5	20.8	22.6	23.5	29.7	30.6	79	76	9
New KV1/4-1⑥	1/4	-	11.8	-	17.2	-	21	-	19	4
New KV3/8-1⑥	3/8	-	17.5	-	20.9	-	27	-	48	8
New KV1/2-1⑥	1/2	-	20.8	-	23	-	30.1	-	68	9

KV 聯管彎頭型 (具護套)

■ 變更前



■ 變更後



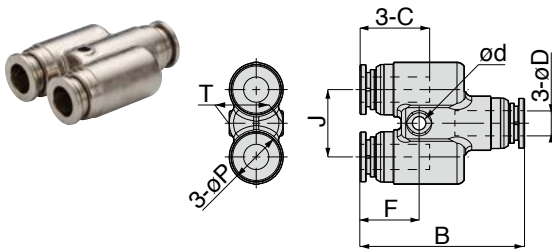
單位: mm

型號	配管外徑		øP		配管末端		E		重量 (g)		孔徑 (ømm)
	øD1	øD2	變更前	變更後	C1	C2	變更前	變更後	變更前	變更後	
KV4⑥	4	6	10.5	9.7	17.6	15	20.7	20.5	17	14	2.5
KV6⑥	6	8	12.5	11.8	19.5	16	23.1	23.3	23	22	4
KV8⑥	8	10	14.5	13.7	20.2	17	24.8	24.8	29	28	6
KV10⑥	10	12	18.6	17.5	23.2	19.5	29.3	29.3	58	55	8
KV12⑥	12	14	21.6	20.8	26.3	23	33.4	33.4	94	91	9
New KV1/4⑥	1/4	8.35	-	11.8	19.5	16	-	23.3	-	21	4
New KV3/8⑥	3/8	11.53	-	17.5	23.2	19.5	-	29.3	-	58	8
New KV1/2⑥	1/2	14.7	-	20.8	25.8	23	-	32.9	-	83	9

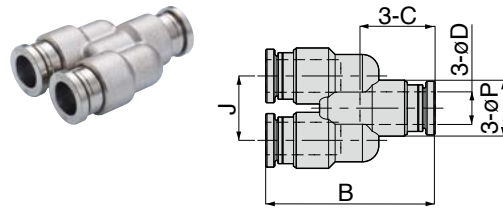
※ 若希望在型號內⑥指定密封橡膠材質為FKM，請填寫代碼：-F。

KY 聯管 Y 型 (無護套)

■ 變更前



■ 變更後

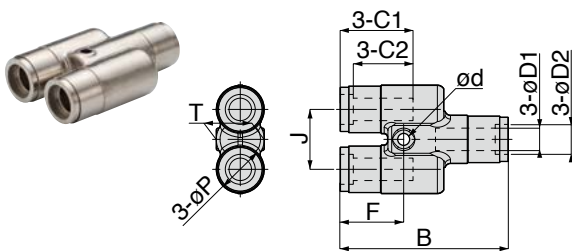


單位: mm

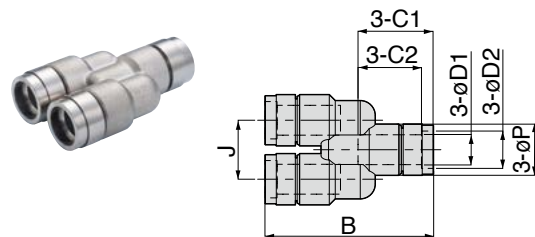
型號	配管外徑 øD	B		øP		配管末端 C		J		ød		F		T		重量 (g)		孔徑 (ømm)
		變更前	變更後	變更前	變更後	變更前	變更後	變更前	變更後	變更前	變更後	變更前	變更後	變更前	變更後	變更前	變更後	
KY4-1⑥	4	36	32	10.8	9.7	14.5	15.1	14	11.8	3.2	-	13.2	-	10.8	-	32	17	2.5
KY6-1⑥	6	39.1	36.7	12.8	11.8	16.6	17.2	16	13.9	3.2	-	14.1	-	12.8	-	43	28	4
KY8-1⑥	8	44.4	41.5	14.8	13.7	17.7	18.4	18.5	15.8	3.2	-	15.6	-	14.8	-	64	37	6
KY10-1⑥	10	51.1	46.6	18.8	17.5	20	20.9	23	19.6	4.2	-	16.5	-	18.8	-	120	64	8
KY12-1⑥	12	56.5	52.4	21.8	20.8	22.6	23.5	26.5	23	4.2	-	18.8	-	21.8	-	181	106	9
New KY1/4-1⑥	1/4	-	36.7	-	11.8	-	17.2	-	13.9	-	-	-	-	-	-	-	28	4
New KY3/8-1⑥	3/8	-	46.6	-	17.5	-	20.9	-	19.6	-	-	-	-	-	-	-	68	8
New KY1/2-1⑥	1/2	-	51.4	-	20.8	-	23	-	23	-	-	-	-	-	-	-	94	9

KY 聯管 Y 型 (具護套)

■ 變更前



■ 變更後



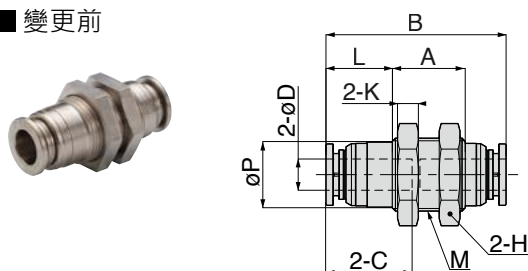
單位: mm

型號	配管外徑		B		øP		配管末端 C1 C2		J		ød		F		T		重量 (g)		孔徑 (ømm)
	øD1	øD2	變更前	變更後	變更前	變更後	C1	C2	變更前	變更後	變更前	變更後	變更前	變更後	變更前	變更後	變更前	變更後	
KY4⑥	4	6	42.2	37	10.8	9.7	17.6	15	14	11.8	3.2	-	16.3	-	10.8	-	37	21	2.5
KY6⑥	6	8	44.9	41.3	12.8	11.8	19.5	16	16	13.9	3.2	-	17	-	12.8	-	48	33	4
KY8⑥	8	10	49.4	45.1	14.8	13.7	20.2	17	18.5	15.8	3.2	-	18.1	-	14.8	-	69	43	6
KY10⑥	10	12	57.5	51.2	18.8	17.5	23.2	19.5	23	19.6	4.2	-	19.7	-	18.8	-	135	79	8
KY12⑥	12	14	63.9	58	21.8	20.8	26.3	23	26.5	23	4.2	-	22.5	-	21.8	-	204	129	9
New K1/4⑥	1/4	8.35	-	41.3	-	11.8	19.5	16	-	13.9	-	-	-	-	-	-	-	32	4
New KY3/8⑥	3/8	11.53	-	51.2	-	17.5	23.2	19.5	-	19.6	-	-	-	-	-	-	-	82	8
New KY1/2⑥	1/2	14.7	-	57.6	-	20.8	26.3	23	-	23	-	-	-	-	-	-	-	117	9

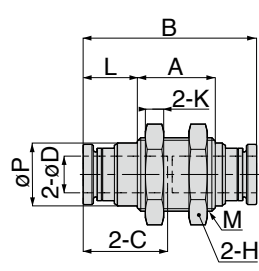
※) 若希望在型號內⑥指定密封橡膠材質為 FKM，請填寫代碼：-F。

KM 分隔聯管型 (無護套)

■ 變更前



■ 變更後

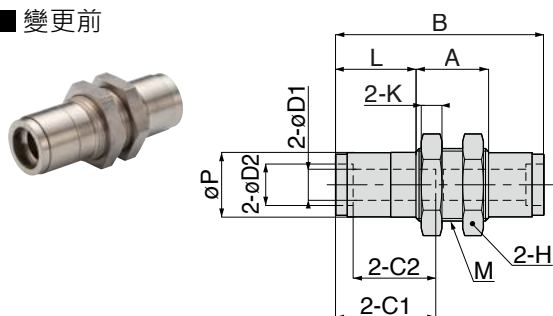


單位: mm

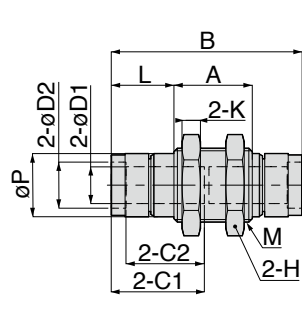
型號	配管外徑 øD		M		A		B		L		øP		配管末端 C		對邊 H	K	重量 (g)		孔徑 (ømm)
	變更前	變更後	變更前	變更後	變更前	變更後	變更前	變更後	變更前	變更後	變更前	變更後	變更前	變更後			變更前	變更後	
KM4-1⑥	4	M12x1	M12x1	12	12	30.2	31.2	10.6	10.8	10.5	9.7	14.5	15.1	14	4	19	18	2.5	
KM6-1⑥	6	M14x1	M14x1	14	14	34.6	35.3	12.8	11.5	12.5	11.8	16.6	17.2	17	4	29	27	4	
KM8-1⑥	8	M16x1	M16x1	17	17	37.9	37.8	12.7	11.8	14.5	13.7	17.7	18.4	19	4	38	34	6	
KM10-1⑥	10	M20x1	M20x1	22	21.3	43.5	45.3	13.1	13.3	18.5	17.5	20	20.9	24	5	74	67	8	
KM12-1⑥	12	M24x1	M22x1	25.5	24.5	46.2	51.5	12.7	15	21.7	20.4	22.6	23.5	27	6	108	98	9	
New KM1/4-1⑥	1/4	-	M14x1	-	14	-	35.3	-	11.5	-	11.8	-	17.2	17	4	-	27	4	
New KM3/8-1⑥	3/8	-	M20x1	-	21.3	-	45.3	-	13.3	-	17.5	-	20.9	24	5	-	70	8	
New KM1/2-1⑥	1/2	-	M22x1	-	24.5	-	50.5	-	14.5	-	20.4	-	23	27	6	-	89	9	

KM 分隔聯管型 (具護套)

■ 變更前



■ 變更後



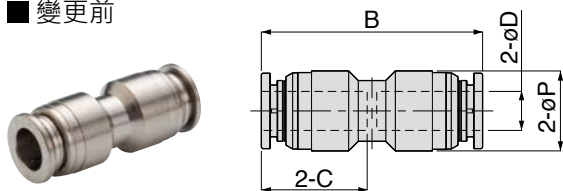
單位: mm

型號	配管外徑		M		A		B		L		øP		配管末端 C		對邊 H	K	重量 (g)		孔徑 (ømm)
	øD1	øD2	變更前	變更後	變更前	變更後	變更前	變更後	變更前	變更後	變更前	變更後	C1	C2			變更前	變更後	
KM4⑥	4	6	M12x1	M12x1	12	12	36.4	36.2	13.7	13.3	10.5	9.7	17.6	15	14	4	23	20	2.5
KM6⑥	6	8	M14x1	M14x1	14	14	40.4	39.9	15.7	13.8	12.5	11.8	19.5	16	17	4	33	30	4
KM8⑥	8	10	M16x1	M16x1	17	17	42.9	41.4	15.2	13.6	14.5	13.7	20.2	17	19	4	42	38	6
KM10⑥	10	12	M20x1	M20x1	22	21.3	49.9	49.9	16.3	15.6	18.5	17.5	23.2	19.5	24	5	83	77	8
KM12⑥	12	14	M24x1	M22x1	25.5	24.5	53.6	57.1	16.4	17.8	21.7	20.4	26.3	23	27	6	123	114	9
New KM1/4⑥	1/4	8.35	-	M14x1	-	14	-	39.9	-	13.8	-	11.8	19.5	16	17	4	-	29	4
New KM3/8⑥	3/8	11.53	-	M20x1	-	21.3	-	49.9	-	15.6	-	17.5	23.2	19.5	24	5	-	79	8
New KM1/2⑥	1/2	14.7	-	M22x1	-	24.5	-	56.1	-	17.3	-	20.4	25.8	23	27	6	-	105	9

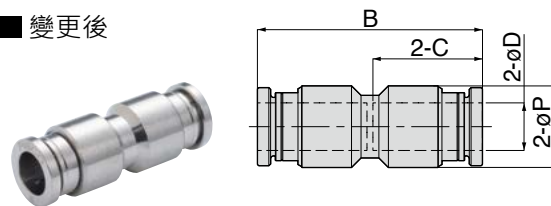
※ 若希望在型號內⑥指定密封橡膠材質為FKM，請填寫代碼：-F。

KU 聯管直型 (無護套)

■ 變更前



■ 變更後

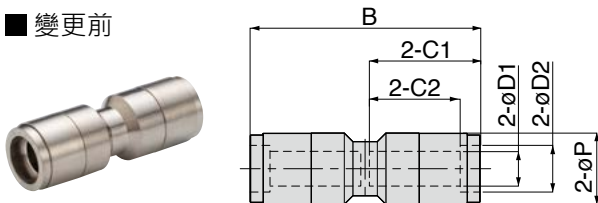


單位: mm

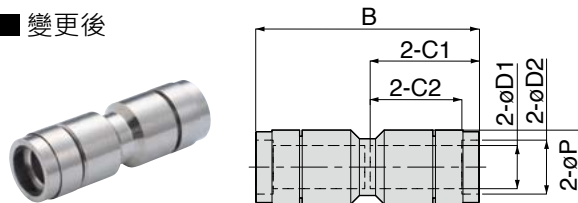
型號	配管外徑 øD	B		øP		配管末端 C		重量 (g)		孔徑 (ømm)
		變更前	變更後	變更前	變更後	變更前	變更後	變更前	變更後	
KU4-1⑥	4	30.2	31.2	10.5	9.7	14.5	15.1	12	10	2.5
KU6-1⑥	6	34.6	35.3	12.5	11.8	16.6	17.2	18	16	4
KU8-1⑥	8	36.9	37.8	14.5	13.7	17.7	18.4	22	19	6
KU10-1⑥	10	41.5	42.8	18.5	17.5	20	20.9	41	34	8
KU12-1⑥	12	46.7	48	21.5	20.8	22.6	23.5	65	55	9
New KU1/4-1⑥	1/4	-	35.3	-	11.8	-	17.2	-	15	4
New KU3/8-1⑥	3/8	-	42.8	-	17.5	-	20.9	-	36	8
New KU1/2-1⑥	1/2	-	47	-	20.8	-	23	-	46	9

KU 聯管直型 (具護套)

■ 變更前



■ 變更後



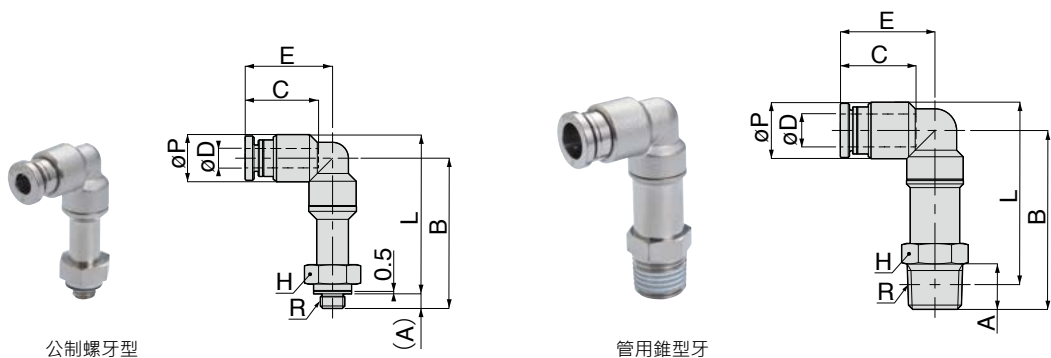
單位: mm

型號	配管外徑		B		øP		配管末端		重量 (g)		孔徑 (ømm)
	øD1	øD2	變更前	變更後	變更前	變更後	C1	C2	變更前	變更後	
KU4⑥	4	6	36.4	36.2	10.5	9.7	17.6	15	16	12	2.5
KU6⑥	6	8	40.4	39.9	12.5	11.8	19.5	16	21	18	4
KU8⑥	8	10	41.9	41.4	14.5	13.7	20.2	17	26	23	6
KU10⑥	10	12	47.9	47.4	18.6	17.5	23.2	19.5	51	43	8
KU12⑥	12	14	54.1	53.6	21.6	20.8	26.3	23	80	70	9
New KU1/4⑥	1/4	8.35	-	39.9	-	11.8	19.5	16	-	18	4
New KU3/8⑥	3/8	11.53	-	47.4	-	17.5	23.2	19.5	-	46	8
New KU1/2⑥	1/2	14.7	-	52.6	-	20.8	25.8	23	-	62	9

共通注意事項

※) 若希望在型號內⑥指定密封橡膠材質為 FKM，請填寫代碼：-F。

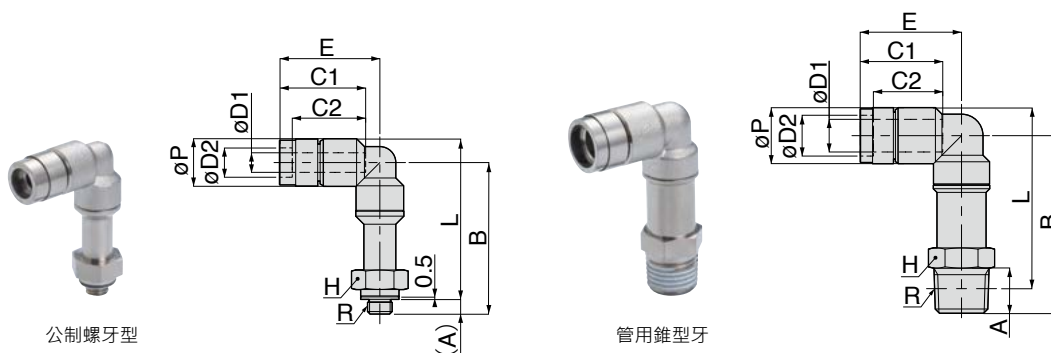
KLL 加長彎頭型 (無護套) New



單位: mm

型號	配管外徑 øD	R	A	B	L	øP	配管末端 C	E	對邊 H	重量 (g)	孔徑 (ømm)
KLL4-M5-1⑥	4	M5x0.8	3	31	32.8	9.7	15.1	18	10	17	1.8
KLL6-01-1⑥	6	R1/8	8	36.7	38.6	11.8	17.2	21	12	29	4
KLL6-02-1⑥		R1/4	11	39.7	39.6	11.8	17.2	21	14	32	4
KLL8-02-1⑥	8	R1/4	11	43.5	44.3	13.7	18.4	23	14	42	6
KLL8-03-1⑥		R3/8	12	45.3	45.8	13.7	18.4	23	17	51	6
KLL10-02-1⑥	10	R1/4	11	49	51.7	17.5	23.2	27	17	73	8
KLL10-03-1⑥		R3/8	12	50	52.4	17.5	23.2	27	17	74	8
KLL12-04-1⑥	12	R1/2	15	57	59.2	20.8	23.5	30.6	21	119	9

KLL 加長彎頭型 (具護套) New



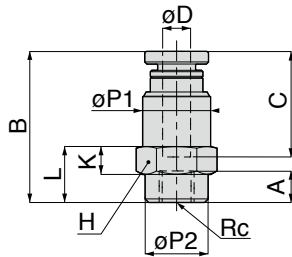
單位: mm

型號	配管外徑		R	A	B	L	øP	配管末端		E	對邊 H	重量 (g)	孔徑 (ømm)
	øD1	øD2						C1	C2				
KLL4-M5⑥	4	6	M5x0.8	3	31	32.8	9.7	17.6	15	20.5	10	19	1.8
KLL6-01⑥	6	8	R1/8	8	36.7	38.6	11.8	19.5	16	23.3	12	30	4
KLL6-02⑥			R1/4	11	39.7	39.6	11.8	19.5	16	23.3	14	34	4
KLL8-02⑥	8	10	R1/4	11	43.5	44.3	13.7	20.2	17	24.8	14	43	6
KLL8-03⑥			R3/8	12	45.3	45.8	13.7	20.2	17	24.8	17	53	6
KLL10-02⑥	10	12	R1/4	11	49	51.7	17.5	23.2	19.5	29.3	17	78	8
KLL10-03⑥			R3/8	12	50	52.4	17.5	23.2	19.5	29.3	17	78	8
KLL12-04⑥	12	14	R1/2	15	57	59.2	20.8	26.3	23	33.4	21	127	9

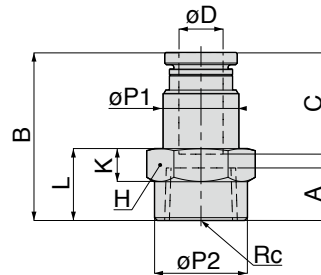
共通注意事項

- ※1) 管用錐形牙的 L 尺寸為螺牙鎖緊後的參考尺寸。
- ※2) 若希望在型號內⑥指定密封橡膠材質為 FKM，請填寫代碼：-F。

KCF 內牙直型 (無護套) **New**



公制螺牙型



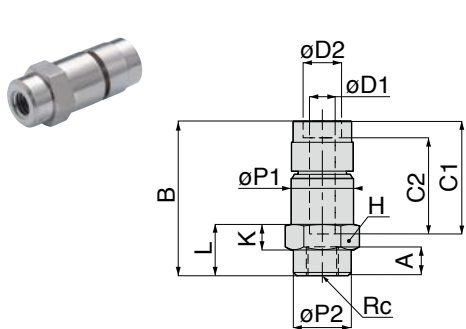
管用錐型牙

單位: mm

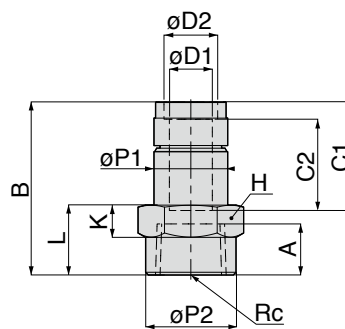
型號	配管 外徑 øD	Rc	A	B	L	øP1	øP2	配管 末端 C	對邊 H	K	重量 (g)	孔徑 (ømm)
KCF4-M5-1⑥	4	M5x0.8	4.5	21.6	8	9.7	9	15.1	10	4	9	3
KCF4-01-1⑥		Rc1/8	7	24.1	10	9.7	13.8	15.1	14	5	14	3
KCF6-M5-1⑥	6	M5x0.8	5	22.2	9	11.8	9	17.2	12	5	12	4.1
KCF6-01-1⑥		Rc1/8	7	26.2	10	11.8	13.8	17.2	14	5	17	5
KCF6-02-1⑥		Rc1/4	9.5	29.2	13	11.8	16.8	17.2	17	6	23	5
KCF8-01-1⑥	8	Rc1/8	7	27.4	10	13.7	13.8	18.4	14	5	18	7
KCF8-02-1⑥		Rc1/4	9.5	30.4	13	13.7	16.8	18.4	17	6	24	7
KCF8-03-1⑥		Rc3/8	10.5	31.4	14	13.7	20.8	18.4	21	6.5	33	7
KCF10-01-1⑥	10	Rc1/8	7	29.9	11	17.5	13.8	20.9	17	6	29	8
KCF10-02-1⑥		Rc1/4	9.5	32.9	13	17.5	16.8	20.9	17	6	32	8.5
KCF10-03-1⑥		Rc3/8	10.5	33.9	14	17.5	20.8	20.9	21	6.5	40	8.5
KCF10-04-1⑥		Rc1/2	13	36.9	17	17.5	25	20.9	24	7	49	9
KCF12-02-1⑥	12	Rc1/4	9.5	35	13.5	20.8	16.8	23.5	21	6.5	49	11
KCF12-03-1⑥		Rc3/8	10.5	36.5	14	20.8	20.8	23.5	21	6.5	51	11
KCF12-04-1⑥		Rc1/2	13	39.5	17	20.8	25	23.5	24	7	61	11

※) 若希望在型號內⑥指定密封橡膠材質為 FKM，請填寫代碼：-F。

KCF 內牙直型 (具護套) **New**



公制螺牙型



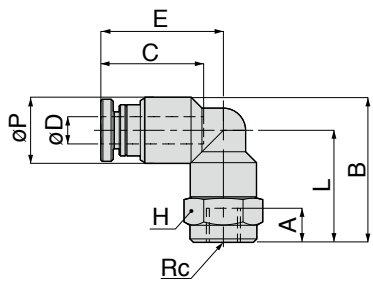
管用錐型牙

單位: mm

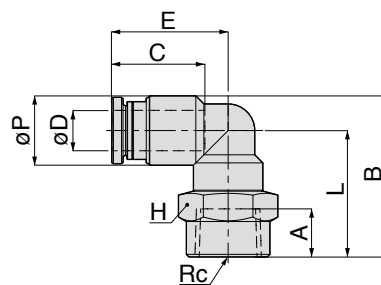
型號	配管外徑		Rc	A	B	L	øP1	øP2	配管末端		對邊 H	K	重量 (g)	孔徑 (ømm)
	øD1	øD2							C1	C2				
KCF4-M5⑥	4	6	M5x0.8	4.5	24.1	8	9.7	9	17.6	15	10	4	10	3
KCF4-01⑥			Rc1/8	7	26.6	10	9.7	13.8	17.6	15	14	5	16	3
KCF6-M5⑥	6	8	M5x0.8	5	24.5	9	11.8	9	19.5	16	12	5	13	4.1
KCF6-01⑥			Rc1/8	7	28.5	10	11.8	13.8	19.5	16	14	5	18	5
KCF6-02⑥			Rc1/4	9.5	31.5	13	11.8	16.8	19.5	16	17	6	24	5
KCF8-01⑥	8	10	Rc1/8	7	29.2	10	13.7	13.8	20.2	17	14	5	20	7
KCF8-02⑥			Rc1/4	9.5	32.2	13	13.7	16.8	20.2	17	17	6	26	7
KCF8-03⑥			Rc3/8	10.5	33.2	14	13.7	20.8	20.2	17	21	6.5	34	7
KCF10-01⑥	10	12	Rc1/8	7	32.2	11	17.5	13.8	23.2	19.5	17	6	34	8
KCF10-02⑥			Rc1/4	9.5	35.2	13	17.5	16.8	23.2	19.5	17	6	37	8.5
KCF10-03⑥			Rc3/8	10.5	36.2	14	17.5	20.8	23.2	19.5	21	6.5	45	8.5
KCF10-04⑥			Rc1/2	13	39.2	17	17.5	25	23.2	19.5	24	7	54	9
KCF12-02⑥	12	14	Rc1/4	9.5	37.8	13.5	20.8	16.8	26.3	23	21	6.5	57	11
KCF12-03⑥			Rc3/8	10.5	39.3	14	20.8	20.8	26.3	23	21	6.5	59	11
KCF12-04⑥			Rc1/2	13	42.3	17	20.8	25	26.3	23	24	7	68	11

※) 若希望在型號內⑥指定密封橡膠材質為FKM，請填寫代碼：-F。

KLF 內牙彎頭型 (無護套) **New**



公制螺牙型



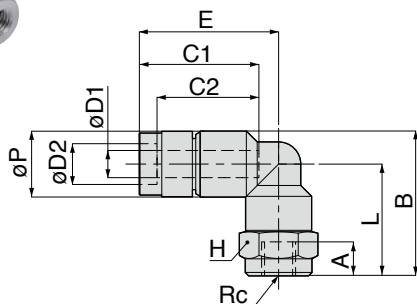
管用錐型牙

單位: mm

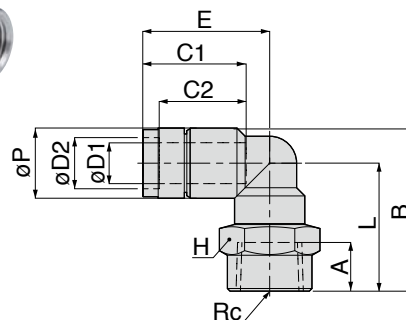
型號	配管 外徑 øD	Rc	A	B	L	øP	配管 末端 C	E	對邊 H	重量 (g)	孔徑 (ømm)
KLF4-M5-1⑥	4	M5x0.8	5	21.3	16.5	9.7	15.1	18	10	19	2.8
KLF4-01-1⑥		Rc1/8	7	24.8	20	9.7	15.1	18	14	20	2.8
KLF6-M5-1⑥	6	M5x0.8	5	23.1	17.2	11.8	17.2	21	12	21	4.1
KLF6-01-1⑥		Rc1/8	7	26.6	20.7	11.8	17.2	21	14	24	4.2
KLF6-02-1⑥		Rc1/4	9.5	29.6	23.7	11.8	17.2	21	17	29	4.3
KLF8-01-1⑥	8	Rc1/8	7	28.9	22	13.7	18.4	23	14	29	6.0
KLF8-02-1⑥		Rc1/4	9.5	31.9	25	13.7	18.4	23	17	34	6.7
KLF8-03-1⑥		Rc3/8	10.5	32.9	26	13.7	18.4	23	21	43	6.7
KLF10-01-1⑥	10	Rc1/8	7	31.3	22.5	17.5	20.9	27	17	48	8.0
KLF10-02-1⑥		Rc1/4	9.5	35.3	26.5	17.5	20.9	27	19	56	8.0
KLF10-03-1⑥		Rc3/8	10.5	36.3	27.5	17.5	20.9	27	21	58	8.3
KLF10-04-1⑥		Rc1/2	13	40.3	31.5	17.5	20.9	27	24	70	8.3
KLF12-02-1⑥	12	Rc1/4	9.5	37.4	27	20.8	23.5	30.6	21	79	10.0
KLF12-03-1⑥		Rc3/8	10.5	38.4	28	20.8	23.5	30.6	21	78	10.0
KLF12-04-1⑥		Rc1/2	13	42.4	32	20.8	23.5	30.6	24	90	10.3

※) 若希望在型號內⑥指定密封橡膠材質為 FKM，請填寫代碼：-F。

KLF 內牙彎頭型 (具護套) **New**



公制螺牙型



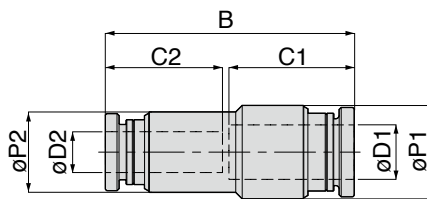
管用錐型牙

單位: mm

型號	配管外徑		Rc	A	B	L	øP	配管末端		E	對邊 H	重量 (g)	孔徑 (ømm)
	øD1	øD2						C1	C2				
KLF4-M5⑥	4	6	M5x0.8	5	21.3	16.5	9.7	17.6	15	20.5	10	15	2.8
KLF4-01⑥			Rc1/8	7	24.8	20	9.7	17.6	15	20.5	14	20	2.8
KLF6-M5⑥	6	8	M5x0.8	5	23.1	17.2	11.8	19.5	16	23.3	12	23	4.1
KLF6-01⑥			Rc1/8	7	26.6	20.7	11.8	19.5	16	23.3	14	26	4.2
KLF6-02⑥			Rc1/4	9.5	29.6	23.7	11.8	19.5	16	23.3	17	31	4.3
KLF8-01⑥	8	10	Rc1/8	7	28.9	22	13.7	20.2	17	24.8	14	31	6.0
KLF8-02⑥			Rc1/4	9.5	31.9	25	13.7	20.2	17	24.8	17	36	6.7
KLF8-03⑥			Rc3/8	10.5	32.9	26	13.7	20.2	17	24.8	21	44	6.7
KLF10-01⑥	10	12	Rc1/8	7	31.3	22.5	17.5	23.2	19.5	29.3	17	53	8.0
KLF10-02⑥			Rc1/4	9.5	35.3	26.5	17.5	23.2	19.5	29.3	19	61	8.0
KLF10-03⑥			Rc3/8	10.5	36.3	27.5	17.5	23.2	19.5	29.3	21	63	8.3
KLF10-04⑥			Rc1/2	13	40.3	31.5	17.5	23.2	19.5	29.3	24	75	8.3
KLF12-02⑥	12	14	Rc1/4	9.5	37.4	27	20.8	26.3	23	33.4	21	87	10.0
KLF12-03⑥			Rc3/8	10.5	38.4	28	20.8	26.3	23	33.4	21	86	10.0
KLF12-04⑥			Rc1/2	13	42.4	32	20.8	26.3	23	33.4	24	98	10.3

※) 若希望在型號內⑥指定密封橡膠材質為 FKM，請填寫代碼：-F。

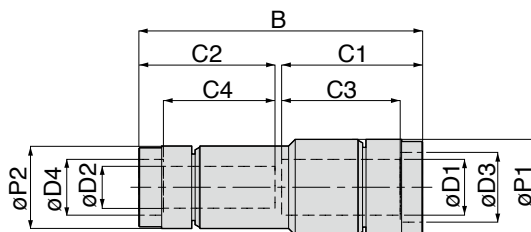
KG 不同尺寸聯管直型 (無護套) **New**



單位: mm

型號	配管外徑		B	øP1	øP2	配管末端		重量 (g)	孔徑 (ømm)
	øD1	øD2				C1	C2		
KG6-4-1⑥	6	4	33.3	11.8	9.7	17.2	15.1	14	2.5
KG8-6-1⑥	8	6	36.6	13.7	11.8	18.4	17.2	19	4
KG10-8-1⑥	10	8	40.3	17.5	13.7	20.9	18.4	28	6
KG12-10-1⑥	12	10	45.4	20.8	17.5	23.5	20.9	49	8
KG1/4-4-1⑥	1/4	4	33.3	11.8	9.7	17.2	15.1	13	2.5
KG8-1/4-1⑥	8	1/4	36.6	13.7	11.8	18.4	17.2	19	4
KG3/8-8-1⑥	3/8	8	40.3	17.5	13.7	20.9	18.4	29	6
KG1/2-3/8-1⑥	1/2	3/8	44.9	20.8	17.5	23	20.9	46	8

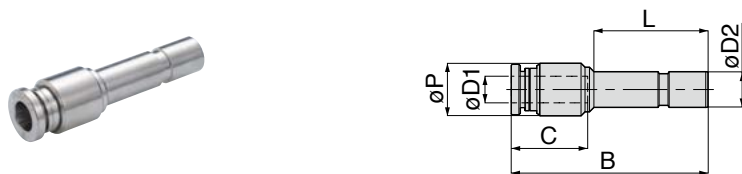
KG 不同尺寸聯管直型 (具護套) **New**



單位: mm

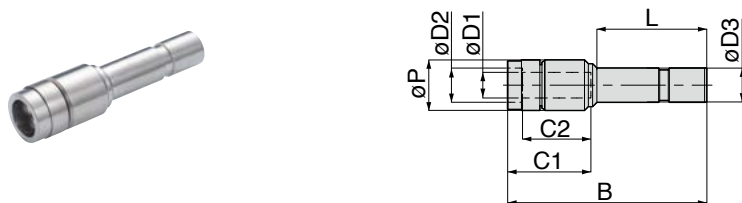
型號	配管外徑				B	øP1	øP2	配管末端				重量 (g)	孔徑 (ømm)
	øD1	øD2	øD3	øD4				C1	C2	C3	C4		
KG6-4⑥	6	4	8	6	38.1	11.8	9.7	19.5	17.6	16	15	16	2.5
KG8-6⑥	8	6	10	8	40.7	13.7	11.8	20.2	19.5	17	16	22	4
KG10-8⑥	10	8	12	10	44.4	17.5	13.7	23.2	20.2	19.5	17	34	6
KG12-10⑥	12	10	14	12	50.5	20.8	17.5	26.3	23.2	23	19.5	57	8
KG1/4-4⑥	1/4	4	8.35	6	38.1	11.8	9.7	19.5	17.6	16	15	16	2.5
KG8-1/4⑥	8	1/4	10	8.35	40.7	13.7	11.8	20.2	19.5	17	16	21	4
KG3/8-8⑥	3/8	8	11.53	10	44.4	17.5	13.7	23.2	20.2	19.5	17	36	6
KG1/2-3/8⑥	1/2	3/8	14.7	11.53	50	20.8	17.5	25.8	23.2	23	19.5	58	8

※ 若希望在型號內⑥指定密封橡膠材質為 FKM，請填寫代碼：-F-

KGJ 縮減器 (無護套) New

單位: mm

型號	配管外徑 øD1	適用繼手徑 øD2	B	L	øP	配管末端 C	重量 (g)	孔徑 (ømm)
KGJ4-6-1⑥	6	4	41.3	22.7	11.8	17.2	9	2
KGJ6-4-1⑥	4	6	41.5	24.6	9.7	15.1	9	2.5
KGJ6-8-1⑥	8	6	44.8	24.6	13.7	18.4	14	4
KGJ8-6-1⑥	6	8	44.3	25.7	11.8	17.2	13	4
KGJ8-10-1⑥	10	8	48.7	25.7	17.5	20.9	25	6
KGJ10-6-1⑥	6	10	45.5	28.9	11.8	17.2	15	4
KGJ10-8-1⑥	8	10	47.1	28.9	13.7	18.4	16	6
KGJ10-12-1⑥	12	10	54.9	28.9	20.8	23.5	40	8
KGJ12-10-1⑥	10	12	53.2	30.2	17.5	20.9	30	6
KGJ1/4-4-1⑥	4	1/4	41.5	24.6	9.7	15.1	9	2.5
KGJ8-1/4-1⑥	1/4	8	44.3	25.7	11.8	17.2	13	4
KGJ3/8-8-1⑥	8	3/8	47.1	28.9	13.7	18.4	16	6
KGJ1/2-3/8-1⑥	3/8	1/2	53.2	30.2	17.5	20.9	35	6

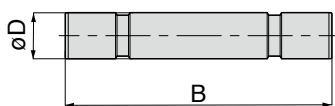
KGJ 縮減器 (具護套) New

單位: mm

型號	配管外徑		適用繼手徑	B	L	øP	配管末端		重量 (g)	孔徑 (ømm)
	øD1	øD2	øD3				C1	C2		
KGJ4-6⑥	6	8	4	43.6	22.7	11.8	19.5	16	12	2
KGJ6-4⑥	4	6	6	44	24.6	9.7	17.6	15	10	2.5
KGJ6-8⑥	8	10	6	46.6	24.6	13.7	20.2	17	16	4
KGJ8-6⑥	6	8	8	46.6	25.7	11.8	19.5	16	15	4
KGJ8-10⑥	10	12	8	51	25.7	17.5	23.2	19.5	28	6
KGJ10-6⑥	6	8	10	47.8	28.9	11.8	19.5	16	16	4
KGJ10-8⑥	8	10	10	48.9	28.9	13.7	20.2	17	18	6
KGJ10-12⑥	12	14	10	57.7	28.9	20.8	26.3	23	44	8
KGJ12-10⑥	10	12	12	55.5	30.2	17.5	23.2	19.5	34	6
KGJ1/4-4⑥	4	6	1/4	44	24.6	9.7	17.6	15	11	2.5
KGJ8-1/4⑥	1/4	8.35	8	46.6	25.7	11.8	19.5	16	14	4
KGJ3/8-8⑥	8	10	3/8	48.9	28.9	13.7	20.2	17	18	6
KGJ1/2-3/8⑥	3/8	11.53	1/2	55.5	30.2	17.5	23.2	19.5	40	6

※ 若希望在型號內⑥指定密封橡膠材質為 FKM，請填寫代碼：-F。

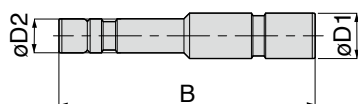
KIJ 短管 **New**



單位: mm

型號	適用接頭口徑 $\varnothing D$	B	重量 (g)	孔徑 (\varnothing mm)
KIJ4	4	40.4	3	2
KIJ6	6	44.2	5.3	4
KIJ8	8	46.4	8.1	6
KIJ10	10	52.8	11.7	8
KIJ12	12	58	19.1	9.5

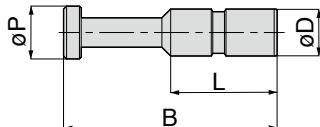
KIG 不同尺寸短管 **New**



單位: mm

型號	適用接頭口徑 $\varnothing D1$	適用接頭口徑 $\varnothing D2$	B	重量 (g)	孔徑 (\varnothing mm)
KIG6-4	6	4	42.3	4.3	2
KIG8-6	8	6	45.3	6.9	4
KIG10-8	10	8	49.6	10.1	6
KIG12-10	12	10	55.4	15.6	8

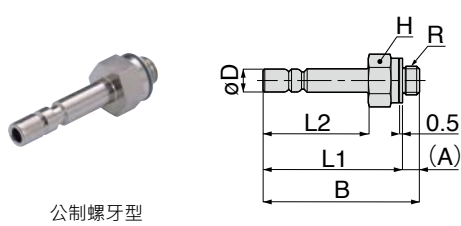
KP 塞頭 **New**



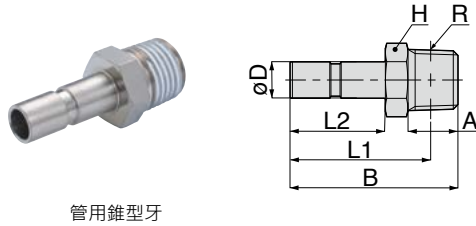
單位: mm

型號	適用接頭口徑 $\varnothing D$	B	$\varnothing P$	L	重量 (g)
KP4	4	27.5	5	14.9	2.5
KP6	6	32.5	6.5	17	4.3
KP8	8	36.5	9	18.2	7.6
KP10	10	42	11	20.7	11.4
KP12	12	44	13	23.3	16.9

KTJ PT 外牙柱塞型 New



公制螺牙型



管用錐型牙

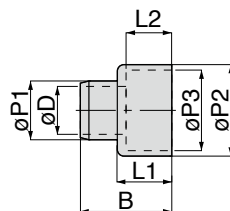
單位: mm

型號	適用接頭口徑 ϕD	R	A	B	L1	L2	對邊 H	重量 (g)	孔徑 (ϕ mm)
KTJ4-M5	4	M5x0.8	3	27.5	24.5	18.5	8	4.1	1.8
KTJ4-01		R1/8	8	30.5	26.5	18.5	10	8.4	2.2
KTJ6-M5	6	M5x0.8	3	30.5	27.5	20.5	8	5.5	1.8
KTJ6-01		R1/8	8	32.5	28.5	20.5	10	8.7	4
KTJ6-02		R1/4	11	36.5	30.5	20.5	14	19	4
KTJ8-01	8	R1/8	8	34	30	21	10	8.6	6
KTJ8-02		R1/4	11	37	31	21	14	18	6
KTJ8-03		R3/8	12	38.8	32.5	21	17	31	6
KTJ10-03	10	R3/8	12	41.5	35.2	23.5	17	30	8

※1) 管用錐形牙的 L1 尺寸為螺牙鎖緊後的參考尺寸。

※2) 不適用具護套型。

CS 開口環蓋



單位: mm

型號	配管外徑 ϕD	B	L1	L2	$\phi P1$	$\phi P2$	$\phi P3$	重量 (g)
CS6	6	17	11.5	10	8.1	14	12	0.9
CS8	8	19	12.5	11	10.1	16	14	1.2
CS10	10	19.4	12.2	10.5	13.1	20	17	2.2
CS12	12	22.9	13.7	11.5	15.1	23.5	20.5	3.1

※) 聯管 Y 型 (KY) 的配管尺寸: $\phi 8$ mm 以上的配管不適用。

相關產品

最適用於高溫環境與飛濺物環境下的配管。

難燃性管接頭

接頭



▶ 採用相當於 UL94 V-0 等級的阻燃樹脂。

使用流體	空氣、水
最高使用壓力 (MPa)	0.9
使用真空壓力 (kPa)	-100
使用溫度範圍 (°C)	0~60 (不結凍)

節流閥 (黃銅製)

流量控制



▶ 本體與開放環皆為黃銅製。
▶ 最適用於飛濺物產生的環境或高溫環境中的流量控制。

使用流體	空氣、水	
最高使用壓力 (MPa)	1.0	
使用真空壓力 (kPa)	-100	
使用溫度範圍 (°C)	HNBR 規格 0~100 (不結凍)	FKM 規格 0~120 (不結凍)

速度控制器 (難燃型)

速度控制



▶ 採用相當於 UL94 V-0 等級的阻燃樹脂。
▶ 針閥部與接頭部採用附蓋設計，可防止因飛濺物引起的故障。

使用流體	空氣
使用壓力範圍 (MPa)	0.1~0.9 (彈簧型規格: 0.05~0.5)
逆止閥作動壓力 (MPa)	0.05 (彈簧型規格: 0.02)
使用溫度範圍 (°C)	0~60 (不結凍)

速度控制器 (黃銅製)

速度控制



▶ 本體與開放環皆為黃銅製。
▶ 最適用於飛濺物發生的環境或高溫環境下的速度控制。

使用流體	空氣	
使用壓力範圍 (MPa)	0.1~1.0 (使用環境溫度及流體溫度: 20°C)	
逆止閥作動壓力 (MPa)	0.05	
使用溫度範圍 (°C)	HNBR 規格 0~100 (不結凍)	FKM 規格 0~120 (不結凍)

尼龍管

配管

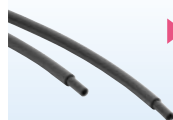


▶ 具備優異的耐壓性，可用於高壓環境。
▶ 可用於溫水及熱煤油。

使用流體	空氣、水、熱媒体油
最高使用壓力 (MPa)	2.0 (20°C 65%RH 時)
使用真空壓力 (kPa)	-100
使用溫度範圍 (°C)	空氣: -20~100 (不結凍) 水、熱導油: -15~90 (不結凍)
最小彎曲半徑 (JIS) (mm)	配管外徑 ø4mm: 10 配管外徑 ø6mm: 15

耐焊濺管

配管



▶ 採用被覆難燃性樹脂 (相當於 UL94 V-0) 的尼龍管。

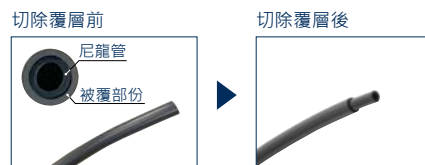
使用流體	空氣、熱導油、水
最高使用壓力 (MPa)	1.0 (20°C 65%RH 時)
使用真空壓力 (kPa)	-100
使用溫度範圍 (°C)	-15~90 (不結凍)
最小彎曲半徑 (JIS) (mm)	配管外徑 ø4mm: 14 配管外徑 ø6mm: 18

雙層管截剝器

配管相關設備



▶ 切割本公司耐焊濺管的覆層。
▶ 透明外蓋可清楚確認切割進行狀況。



• 本目錄中的規格如有變更，恕不另行通知。



金器工業股份有限公司

台北總公司 TEL / 02-25913001 · 25976201

台中分公司 TEL / 04-23131870

https://www.mindman.com.tw

台南分公司 TEL / 06-7262011

高雄分公司 TEL / 07-3119113-5

mindman@mindman.com.tw



更多
產品訊息