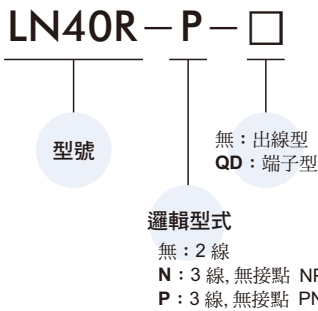


# LN40R 系列

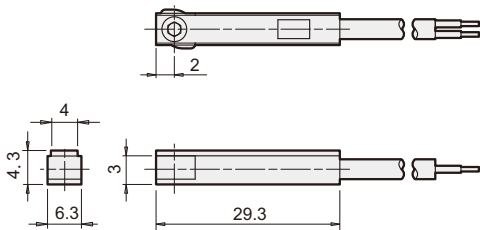
傳感器



訂購代號：



外觀尺寸：



規格：

型號	LN40R	LN40R-N	LN40R-P
配線方式	2線式	3線式	
開關邏輯	常開型	無接點，常開型	
接點型式	有接點	無接點 NPN	無接點 PNP
使用電壓範圍	5~120V DC/AC	5~30V DC	
最大開關電流	100mA max.	200mA max.	
接點容量(*1)	10W max.	3W max.	
消耗電流	—	OFF:7mA(24V) ON:17mA(24V) max.	
內部電壓降	2.5V max.	1.5V@100mA max.	
指示燈亮顏色	紅燈		黃燈
電線	φ 3.0, 2C, PVC	φ 3.0, 3C, PVC	
使用溫度範圍	-10℃~+70℃ (不凍結)		
保護構造等級	IEC 60529 IP67		
保護迴路(*2)	1	3, 4	
電氣符號			

\*1. 不可超過接點容量(P=VxI)。

\*2. 1=無/2=輸出短路保護/3=電源逆接保護/4=突波吸收保護。

\*3. 安全注意事項請參8-7, 8頁。

適用氣缸型號：

氣缸型號	MTA*				
代號	LN40R				
氣缸內徑	25	32	40	50	63
圖示					

QD接點接線圖：

