

MAFRF401 系列

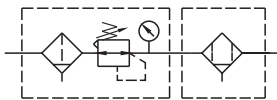
空氣調理組合 (精密過濾調壓器)



規格

型號	MAFRF401		
配管口徑代號	8A	10A	15A
配管口徑尺寸	1/4	3/8	1/2
使用流體	空氣		
使用壓力範圍 (*)	0.05~1.5 MPa		
耐壓力	2 MPa		
設定壓力範圍	標準型 : 0.1~0.85 MPa		
	高壓型 : 0.1~1.5 MPa		
周圍溫度	-5~+60°C (不凍結)		
過濾精度	5 μm+0.3 μm		
附屬配件	壓力錶 (PG-20), L 型支架		
重量	1453 g		

符號



訂購代號

MAFRF401AD - 8A - □ - HA□□ - E1 - B - □

型號

過濾精度

配管口徑代號

外觀配色

(選用)

數位壓力傳感器

配管口螺牙

AD: 5 μm+0.3 μm

8A: 1/4

無: 黑 & 銀

E1: MP41P-022

無: Rc 牙

10A: 3/8

W: 灰 & 白

E2: MP41P-022-QD

G: G 牙

15A: 1/2

E5: MP41P-042

NPT: NPT 牙

E6: MP41P-042-QD

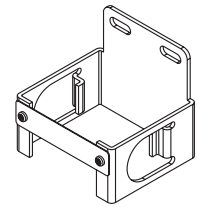
無: L 型支架

B: C 型支架

(選用)

選用配件

C 型支架



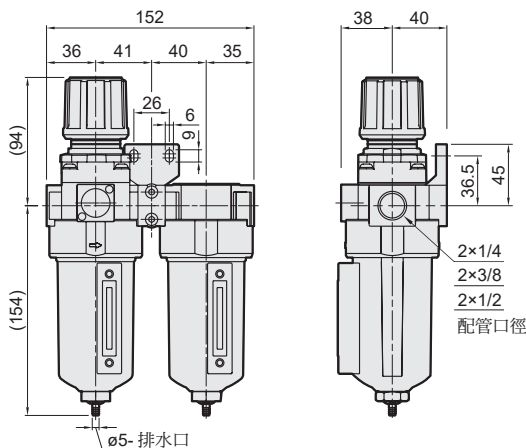
型式	壓力錶	排水閥	流動方向
無: 標準型	無: 壓力錶 (PG-20) C: 外接壓力錶 (PG-40) + 連座 (A-MAR401) A: 壓力錶連座 (A-MAR401)	無: 半自動排水 D: 自動排水閥 (FMRF300)	無: 左 → 右 R: 右 → 左
H: 高壓型	C: 外接壓力錶 (PG-40) + 連座 (A-MAR401) A: 壓力錶連座 (A-MAR401)	無: 半自動排水	

* 選用 (C) 外接壓力錶或 (A) 壓力錶連座時, 不得與 (E*) 數位壓力傳感器 MP41 同時選用。

* 選用 (W) 規格時, 壓力錶連座搭配 (A-MAR302)。

MAFRF401AD

L 型支架



MAFRF401AD-B

選用配件: C 型支架

