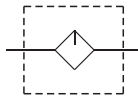


# MAL401 系列

空氣調理組合 (潤滑器)



符號



## 規格

型號	MAL401		
配管口徑代號	8A	10A	15A
配管口徑尺寸	1/4	3/8	1/2
使用流體	空氣		
最高使用壓力	1.5 MPa		
耐壓力	2 MPa		
周圍溫度	-5~+60°C (不凍結)		
油杯貯油容量	200 c.c		
最大流量 (*) $\ell/\text{min}$	1200	2000	2100
油滴下最小空氣流量	30 $\ell/\text{min}$	65 $\ell/\text{min}$	80 $\ell/\text{min}$
建議潤滑用油	輪機油 ISO-VG32		
重量	545 g		

\* 流量(ANR)為入口壓力 0.7 MPa、壓力降  $\Delta P=0.3$  MPa 時之值。

## 訂購代號

MAL401 - 8A - □ - □ - B - □

型號

配管口徑代號

8A: 1/4  
10A: 3/8  
15A: 1/2

流動方向

無: 左→右  
R: 右→左

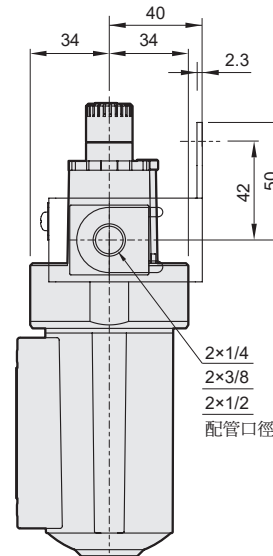
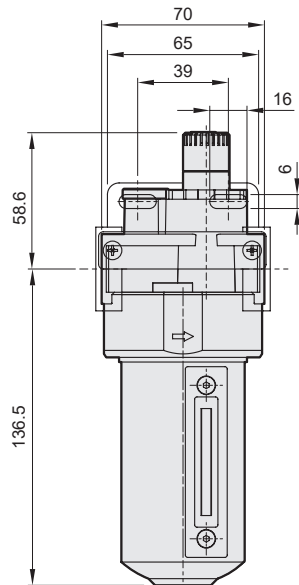
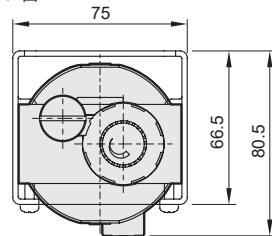
無: 不附支架  
B: C型支架

配管口螺牙

無: Rc牙  
G: G牙  
NPT: NPT牙

外觀配色

無: 黑 & 銀  
W: 灰 & 白



## 選用配件

C型支架

