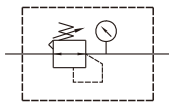


# MAR301 系列

空氣調理組合 ( 調壓器 )



## 符號



## 規格

型號	MAR301	
配管口徑代號	8A	10A
配管口徑尺寸	1/4	3/8
使用流體	空氣	
最高使用壓力	1 MPa	
耐壓力	1.5 MPa	
設定壓力範圍	0.05~0.85 MPa	
周圍溫度	-5~+60°C ( 不凍結 )	
附屬配件	L 型支架	
選用配件	壓力錶 ( PG-40 )	
重量	250 g	

## 訂購代號

MAR301 - 8A - C - □ - □

型號

配管口徑代號

8A: 1/4  
10A: 3/8

支架

無: L 型  
B3: Z 型

配管口螺牙

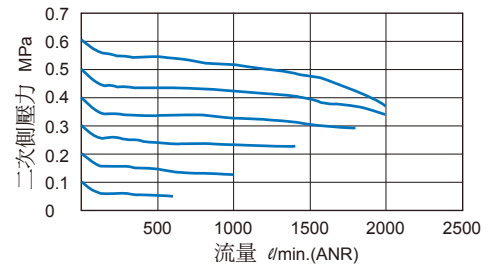
無: Rc 牙  
G: G 牙  
NPT: NPT 牙

無: 不附壓力錶  
C: 壓力錶 ( PG-40 )

## 流量特性圖

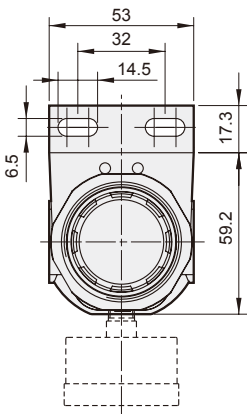
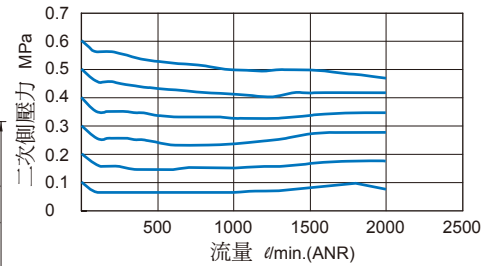
8A

一次側壓力 0.7 MPa

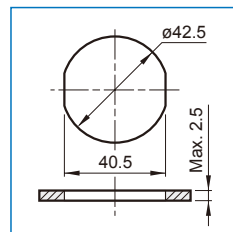


10A

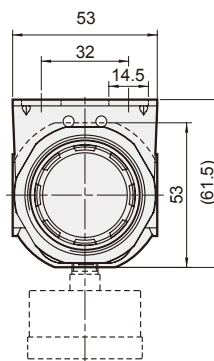
一次側壓力 0.7 MPa



## 面板固定孔



## Z 型支架



## L 型支架

