

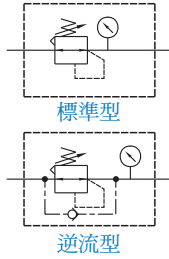
MAR302 系列

空氣調理組合 (調壓器)



選用配件 MP41

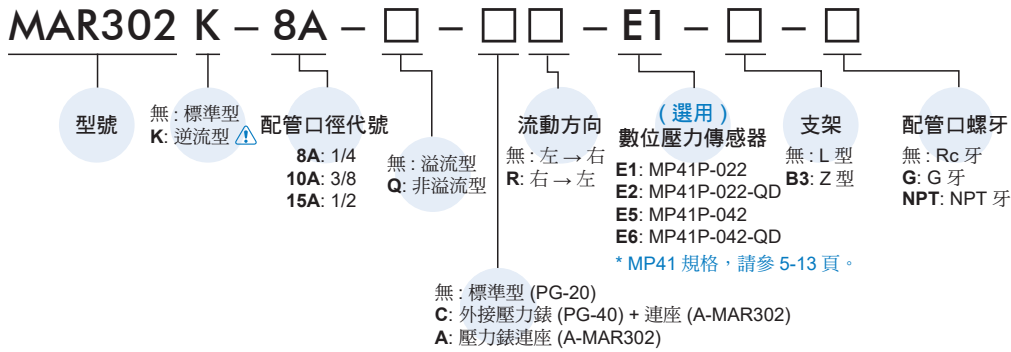
符號



規格

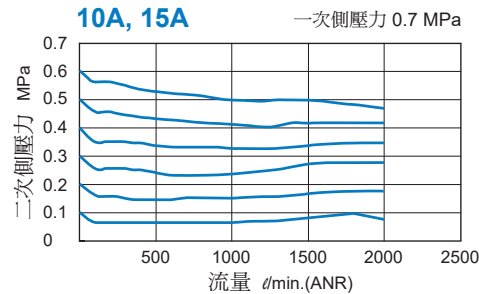
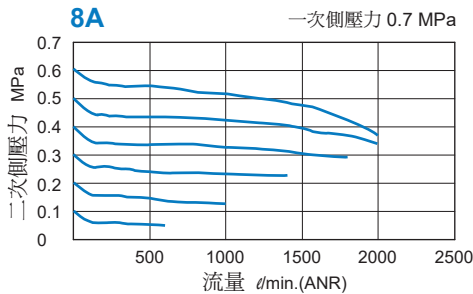
型號	MAR302		
配管口徑代號	8A	10A	15A
配管口徑尺寸	1/4	3/8	1/2
使用流體	空氣		
最高使用壓力	1 MPa		
耐壓力	1.5 MPa		
設定壓力範圍	0.05~0.85 MPa		
周圍溫度	-5~+60°C (不凍結)		
附屬配件	壓力錶 (PG-20), L 型支架		
重量	400 g		

訂購代號



- * 選用標準型調壓器須注意, 即使入口側壓力排除, 但出口側壓力無法完全排出 (殘壓處理), 必須選用 (K) 附逆流型調壓器才能完全去除殘壓。
- * 選用 (Q) 非溢流型調壓器, 當出口側壓力高於設定壓力時, 出口壓力將不會透過排氣孔流出。
- * 選用 (C) 外接壓力錶或 (A) 壓力錶連座時, 不得與 (E*) 數位壓力傳感器 MP41 同時選用。

流量特性圖



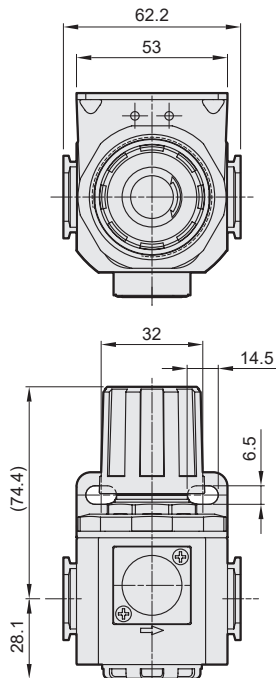
MAR302 外觀尺寸

空氣調理組合 (調壓器)

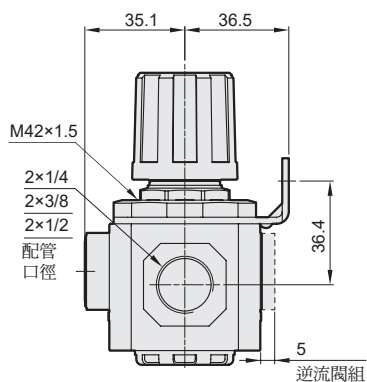
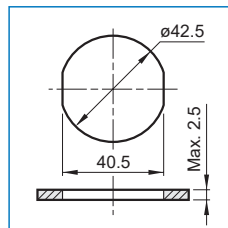


MAR302

L 型支架



面板固定孔



MAR302-B3

Z 型支架

