

MAR311 系列 不銹鋼 # 316 材質

空氣調理組合 (調壓器)



特點

- 本體、調整機構、螺絲 & 螺帽、底蓋及內部元件材質均為 AISI 316L。
- 應用包括海洋環境，石油和天然氣生產，化學品和食品加工，醫學分析等等。

規格

型號	MAR311	
配管口徑代號	8A	10A
配管口徑尺寸	1/4	3/8
使用流體	空氣	
最高使用壓力	3 MPa	
設定壓力範圍 (*)	標準 0.1~1 MPa	
	選配 0.17~1.75 MPa	
周圍溫度	-20~+80°C (不凍結)	
流量 (*)	2124 L/min	3965 L/min
重量	1600 g	

* 流量為進氣壓力 1 MPa，出氣壓力 0.6 MPa，壓力降 $\Delta P=0.1$ MPa 時之值。

* 其他規格需求請洽業務單位洽詢。

訂購代號

MAR311 - 10A - □ - □ - □

型號

配管口徑代號

8A: 1/4
10A: 3/8

流動方向

無: 左 → 右
R: 右 → 左

配管口螺牙

無: Rc 牙
G: G 牙
NPT: NPT 牙

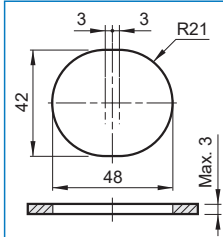
設定壓力範圍

無: 0.1~1 MPa (T 型手柄)
17K: 0.17~1.75 MPa (六角頭螺絲)

面板固定孔

17K 調壓螺絲

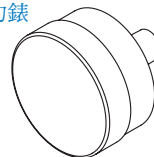
19 Hex



選用配件 (需另購)

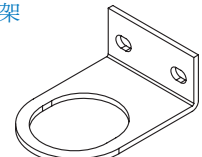
PG-50S2

壓力錶

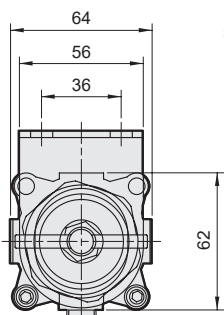
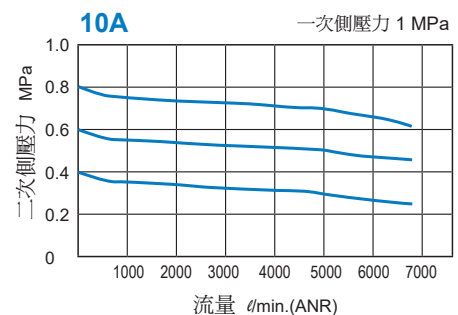
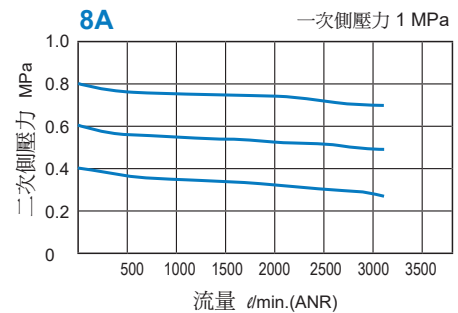


B1-MAR311

支架



流量特性圖



T 型手柄

