

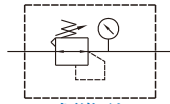
MAR401 系列

空氣調理組合 (調整器)

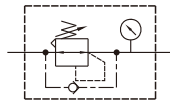


選用配件：MP41

符號



標準型



逆流型

規格

型號	MAR401		
配管口徑代號	8A	10A	15A
配管口徑尺寸	1/4	3/8	1/2
使用流體	空氣		
最高使用壓力	1.5 MPa		
耐壓力	2 MPa		
設定壓力範圍	標準型：0.1~0.85 MPa		
	高壓型：0.1~1.5 MPa		
周圍溫度	-5~+60°C (不凍結)		
附屬配件	壓力錶 (PG-20)		
溫度	450 g		

訂購代號

MAR401 K - 8A - □ - □ - HAP□ - E1 - □ - □

型號

無：標準型
K：逆流型 Δ
* 使用注意事項
請參 4-92 頁。

配管口徑代號

8A: 1/4
10A: 3/8
15A: 1/2

外觀配色

無：黑 & 銀
W：灰 & 白

無：溢流型
Q：非溢流型

(選用)
數位壓力傳感器

E1: MP41P-022
E2: MP41P-022-QD
E5: MP41P-042
E6: MP41P-042-QD

* MP41 規格，請參 5-13 頁。

(選用)
支架

無：不附
B2: 螺絲固定型

配管口螺牙

無：Rc 牙
G：G 牙
NPT: NPT 牙

(選用)

型式	壓力錶	壓力傳感器	流動方向
無：標準型	無：壓力錶 (PG-20) C：外接壓力錶 (PG-40) + 連座 (A-MAR401) A：壓力錶連座 (A-MAR401)	P：壓力傳感器 (MPS 系列)	無：左 → 右 R：右 → 左
H：高壓型	C：外接壓力錶 (PG-40) + 連座 (A-MAR401) A：壓力錶連座 (A-MAR401)	-	

* 選用標準型調壓器須注意，即使入口側壓力排除，但出口側壓力無法完全排出 (殘壓處理)，必須選用 (K) 附逆流型調壓器才能完全去除殘壓。

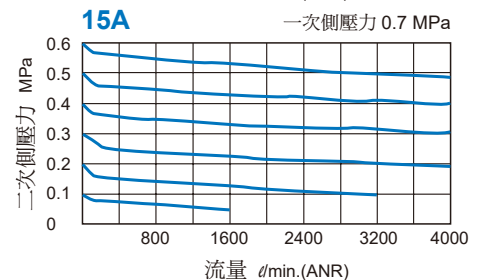
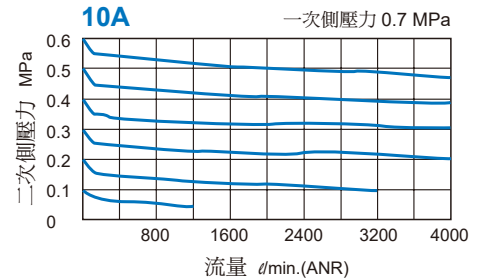
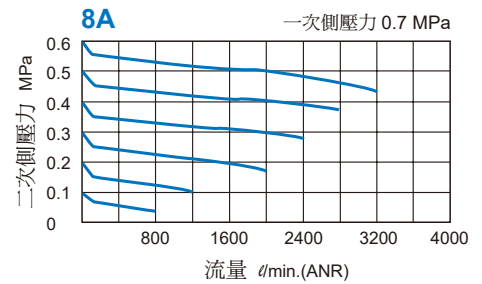
* 選用 (Q) 非溢流型調壓器，當出口側壓力高於設定壓力時，出口壓力將不會透過排氣孔流出。

* 選用 (A) 壓力錶連座時，不附壓力錶，如有需求請額外加購。

* 選用 (C) 外接壓力錶或 (A) 壓力錶連座時，不得與 (E*) 數位壓力傳感器 MP41 同時選用。

* 選用 (W) 規格時，壓力錶連座搭配 (A-MAR302)。

流量特性圖

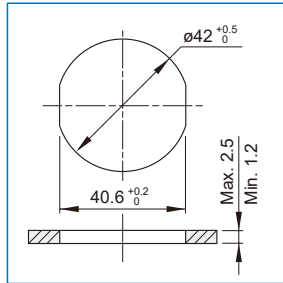


MAR401 外觀尺寸

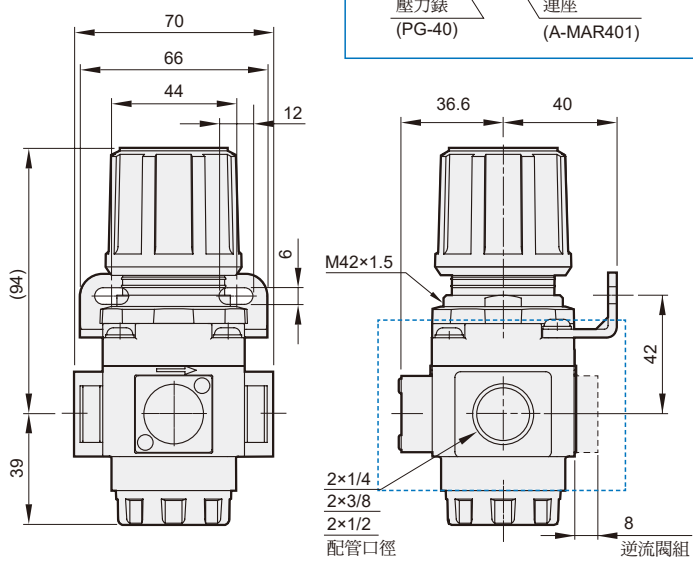
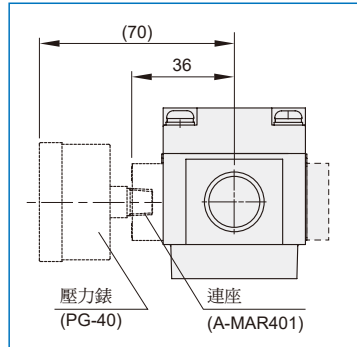
空氣調理組合 (調壓器)



面板固定孔



選用配件



MAR401-P

選用配件: MPS 壓力傳感器

