

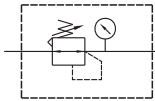
MAR501 系列

空氣調理組合 (調壓器)



選用配件：MP41

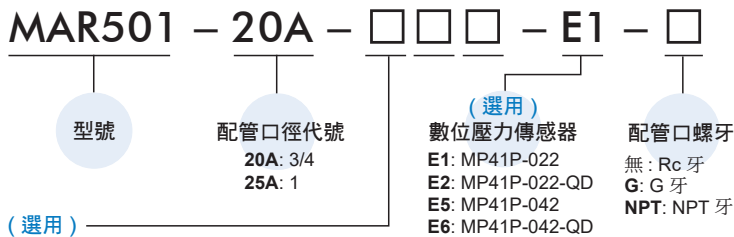
符號



規格

| 型號 | MAR501 | |
|--------|--------------------|-----|
| 配管口徑代號 | 20A | 25A |
| 配管口徑尺寸 | 3/4 | 1 |
| 使用流體 | 空氣 | |
| 最高使用壓力 | 1.5 MPa | |
| 耐壓力 | 2 MPa | |
| 設定壓力範圍 | 0.05~0.85 MPa | |
| 重覆精度 | ±7% F.S. | |
| 周圍溫度 | -5~+60°C (不凍結) | |
| 附屬配件 | 壓力錶 (PG-20), L 型支架 | |
| 重量 | 1460 g | |

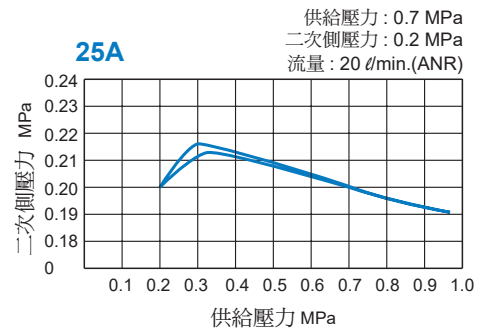
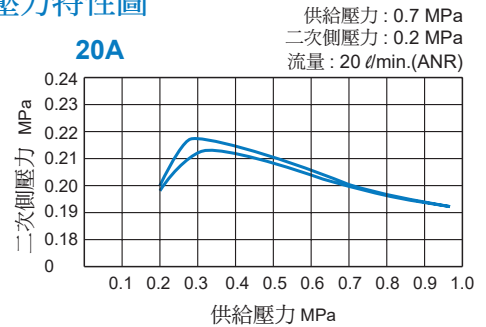
訂購代號



| 壓力錶 | 螺帽 | 流動方向 |
|---|----------|------------------|
| 無: 壓力錶 (PG-20) C: 外接壓力錶 (PG-40) + 連座 (A-MAR302) A: 壓力錶連座 (A-MAR302) | J: 面板用螺帽 | 無: 左→右 R: 右→左 |

* 選用 (C) 外接壓力錶或 (A) 壓力錶連座時，不得與 (E*) 數位壓力傳感器 MP41 同時選用。
* (E*) 數位壓力傳感器 MP41 規格，請參 5-13 頁。

壓力特性圖



流量特性圖

