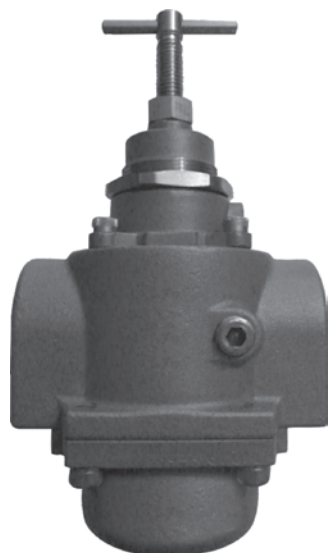


MAR710 系列 不銹鋼 # 316 材質

空氣調理組合 (調壓器)



特點

- 本體、調整機構、螺絲 & 螺帽、底蓋及內部元件材質均為 AISI 316L。
- 應用包括海洋環境，石油和天然氣生產，化學品和食品加工，醫學分析等等。

規格

型號	MAR710	
配管口徑代號	25A	40A
配管口徑尺寸	1	1 1/2
使用流體	空氣	
最高使用壓力	3 MPa	
設定壓力範圍 (*)	標準 0.1~1 MPa	
	選配 0.17~1.75 MPa	
周圍溫度	-20~+80°C (不凍結)	
流量 (*)	13560 L/min	14160 L/min
重量	4600 g	

* 流量為進氣壓力 1 MPa，出氣壓力 0.6 MPa，壓力降 $\Delta P=0.1$ MPa 時之值。

* 其他規格需求請洽業務單位洽詢。

訂購代號

MAR710 - 40A - □ - □ - □

型號

配管口徑代號

25A: 1
40A: 1 1/2

流動方向

無: 左 → 右
R: 右 → 左

配管口螺牙

無: Rc 牙
G: G 牙
NPT: NPT 牙

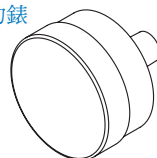
設定壓力範圍

無: 0.1~1 MPa (T 型手柄)
17K: 0.17~1.75 MPa (六角頭螺絲)

選用配件 (需另購)

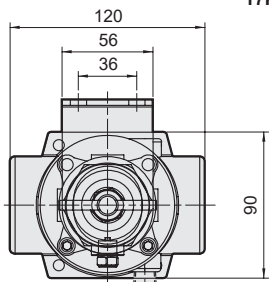
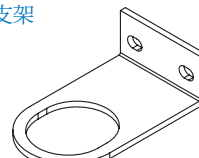
PG-50S2

壓力錶

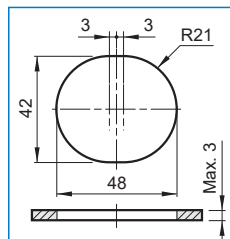


B1-MAR710

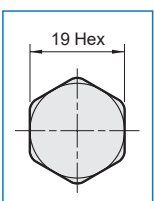
支架



面板固定孔



17K 調壓螺絲



流量特性圖

