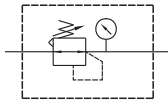


MAR900 系列

空氣調理組合 (調壓器)



符號



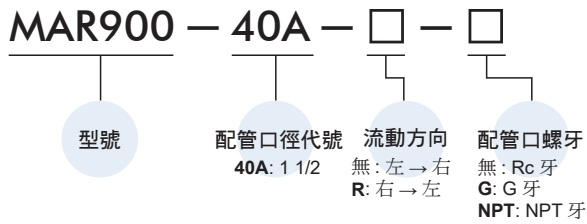
- 良好的調壓性能，即使有壓力波動，亦能維持所需的壓力。

規格

型號	MAR900
配管口徑代號	40A
配管口徑尺寸	1 1/2
使用流體	空氣
最高使用壓力	2.1 MPa
設定壓力範圍	0.09~0.86 MPa
周圍溫度	0~+80°C (不凍結)
流量 (*)	11000 ℓ/min
附屬配件	壓力錶 (PG-50)
重量	1208 g

* 流量為進氣壓力 1 MPa，出氣壓力 0.6 MPa，壓力降 $\Delta P=0.1$ MPa 時之值。

訂購代號



流量特性圖

