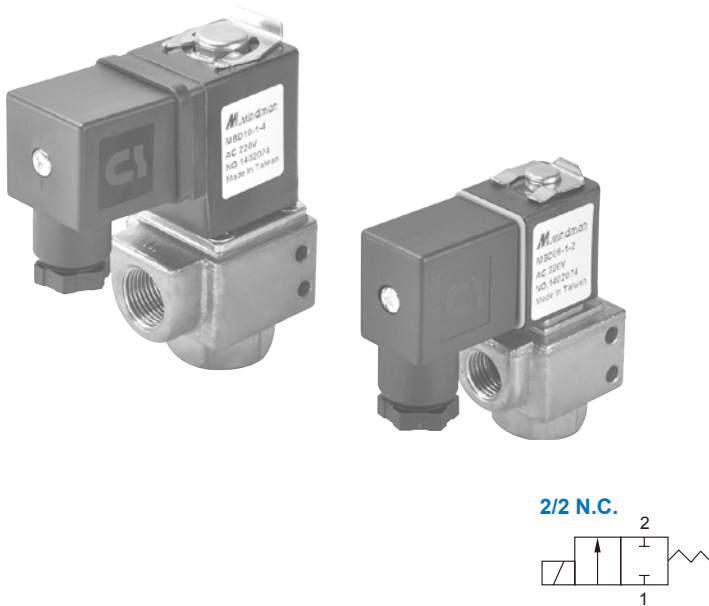


# MBD 系列

## 2 口 2 位直動柱塞式電磁閥 (常閉型)



### 規格

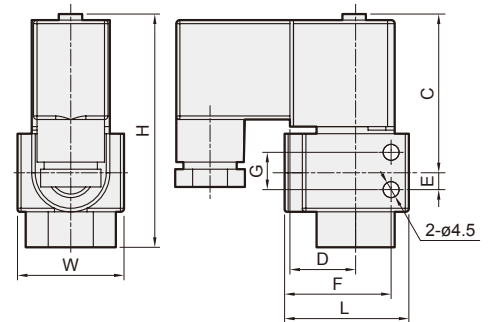
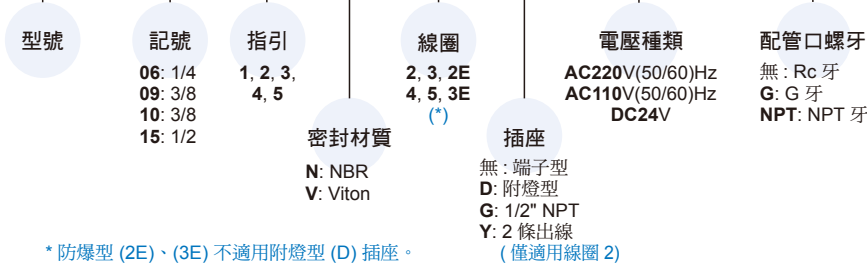
- IP65 防水線圈。
- 防爆等級：EExm II T4 PTB 認證。

### 尺寸

型號	MBD			
記號 尺寸 (mm)	6	9	10	15
L	36		46	
H	31		37	
W	69		91	
C	49		67	
D	21		28	
E	8.5		7	
F	30		41	
G	11			
重量 (Kg)	2	0.26	0.25	—
	3	0.30	0.29	—
	2E	0.66	0.65	—
	4	—	0.50	0.49
	5	—	0.59	0.58
	3E	—	0.84	0.83

### 訂購代號

MBD — 09 — 2 — V — 3 — D — AC110 — □



\* 防爆型 (2E)、(3E) 不適用附燈型 (D) 插座。  
(僅適用線圈 2)

### 規格

MBD: (鍛造銅閥體) 適用流體: 水、空氣、液化瓦斯、輕油、真空等														
記號 (配管口徑)	指引	密封 材質	線圈	節流 口徑 mm	溫度 °C			使用壓力 (0~ bar)						Cv 值
					線圈 2, 2E		線圈 3	線圈 2		線圈 3		線圈 2E		
					N	V	N	V	AC	DC	AC	DC	AC	
06(1/4) 09(3/8)	1	N V	2 3 2E	2.0	-10 ~ 90	-10 ~ 90	-10 ~ 145	13	5	20	10	14	8	0.14
	2			7				2.5	11	6	7	4	0.18	
	3			5				2	9	4	5	3	0.27	
	4			2				0.5	4	2	3	1	0.30	
10(3/8) 15(1/2)	1	N V	4 5 3E	3.5	-10 ~ 90	-10 ~ 160	線圈 4		線圈 5		線圈 3E		Cv 值	
	2			20			16	25	20	16	16	0.45		
	3			16			13	20	16	10	13	0.53		
	4			13			10	16	13	8	10	0.65		
	5			8			5	12	10	4	5	0.83		
				6.0				4.5	1.5	7	3	1.5	1.5	0.95

\* 真空使用時，請於出口側抽真空。

### 電力消耗

線圈功率	2	3	2E
AC (VA)	6.9	8.0	5.7
DC (W)	6.0	6.8	5.2
線圈功率	4	5	3E
AC (VA)	19.5	23.0	9.2
DC (W)	15.0	18.5	10.0