



訂購代號

MCB — 40

型號

氣缸內徑

特點

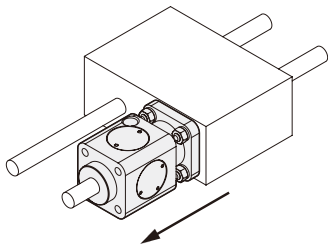
- 鎖定裝置是一種機械裝置，適用於 ISO 15552 和 ISO 6432 的氣缸，其目的是鎖定氣缸活塞桿於任何位置。這一解決方案使用戶在任何時候發生壓力突然下降時，能夠阻止氣缸作動。
- 裝置的夾持力永遠比對應的氣缸在 1MPa 時的出力要大。

規格

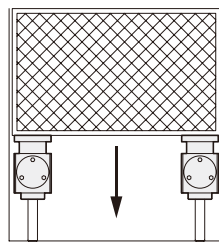
型號	MCB									
氣缸內徑 (mm)	20	25	32	40	50	63	80	100	125	
軸心直徑 (mm)	8	10	12	16	20	20	25	25	32	
使用流體	空氣									
使用壓力範圍	0.3~0.6 MPa									
耐壓力	1.5 MPa									
周圍溫度	-5~+80°C (不凍結)									
鎖定裝置最低作動壓力	0.3 MPa									
鎖定裝置制動方向	雙向									
鎖定裝置保持力 (N)	490	490	790	1240	1930	3060	5400	7700	12040	
重量 (kg)	0.19	0.19	0.40	0.60	1.10	1.50	2.60	3.50	6.50	

鎖定裝置之其他運用

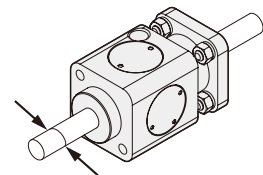
滑軌



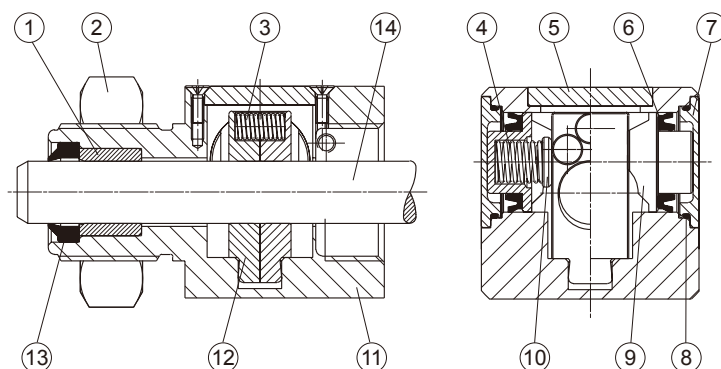
打樁工程



鍍鉻軸心



公差	f7
軸徑	8, 10, 12, 16, 20, 25, 32



使用注意事項

- 鎖定裝置的運作是靜態類型 (氣缸停止作動)。
- 執行鎖定前，氣缸活塞桿必須停止。

組裝注意事項

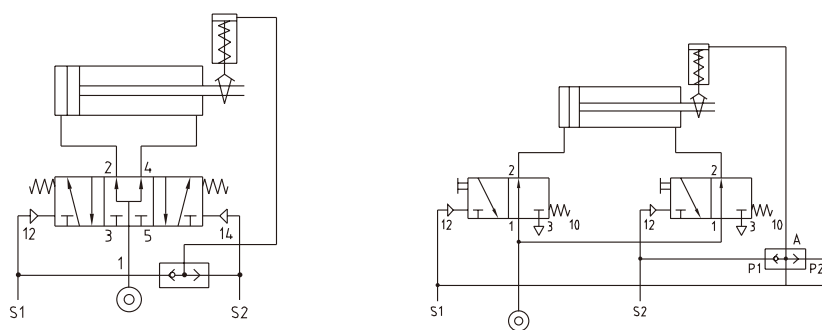
- 鎖定裝置 ⑪ 本體，請先進氣解除鎖定。
 - * 解除鎖定後，不可先將 ⑭ 支撐銷直接拿出。
- 利用氣缸活塞桿將 ⑭ 支撐銷頂出，直到活塞桿完全取代 ⑭ 支撐銷位置，就可移除進氣，即鎖定活塞桿。
 - * 若 ⑪ 本體移除進氣時，內部無 ⑭ 支撐銷或活塞桿支撐，會造成 ⑫ 夾持板偏移，以致活塞桿無法再組入。

材質

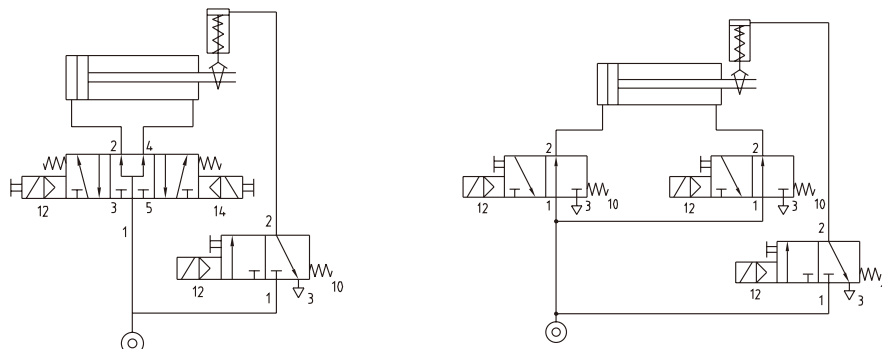
No.	零件名稱	材質
1	乾式軸承	銅合金
2	螺帽	不銹鋼
3	壓縮彈簧	不銹鋼
4	壓縮彈簧	不銹鋼
5	防塵蓋	鋁合金
6	活塞密封環	NBR
7	端蓋	鋁合金
8	O 型環	NBR
9	活塞	聚甲醛
10	頂盤	聚甲醛
11	本體	鋁合金
12	夾持板	青銅
13	活塞桿密封環	NBR
14	支撐銷	中碳鋼

迴路圖

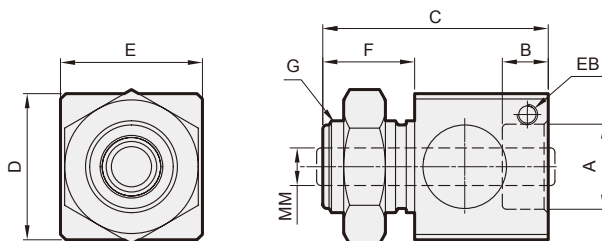
梭動閥控制



電磁閥控制

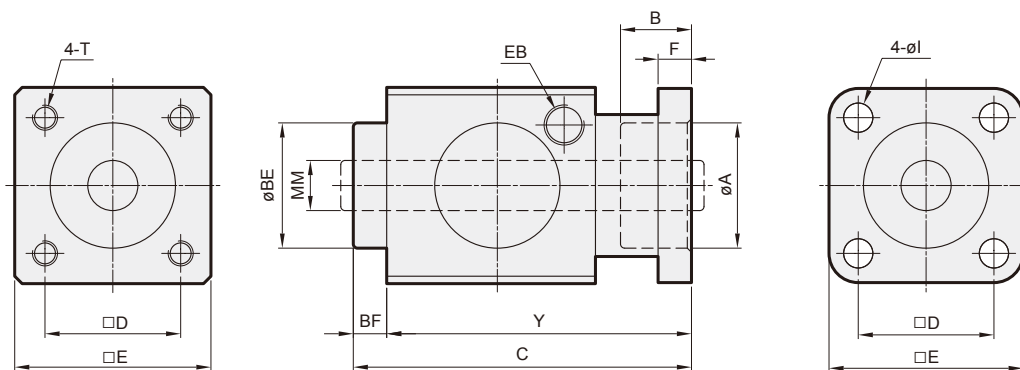


$\phi 20, \phi 25$



代號 內徑	A	B	C	D	E	EB	F	G	MM
20	M22×1.5	11	54	35	34	M5	22	M22×1.5	$\phi 8^{T7}$
25	M22×1.5	11	54	35	34	M5	22	M22×1.5	$\phi 10^{T7}$

$\phi 32\sim\phi 125$



代號 內徑	A	B	BE	BF	C	D	E	F	EB	I	MM	T	Y
32	30.5	20.5	30	7.5	67.5	32.5	47	6	G1/8	6.5	$\phi 12^{T7}$	M6×8L	60
40	35.5	22.5	34.9	10	80	38	54	6	G1/8	6.5	$\phi 16^{T7}$	M6×8L	70
50	40.5	29	40	10	100	46.5	65	8	G1/8	9	$\phi 20^{T7}$	M8×12L	90
63	45.5	29	45	10	100	56.5	75	8	G1/8	9	$\phi 20^{T7}$	M8×12L	90
80	45.5	37	45	10	120	72	95	12	G1/4	11	$\phi 25^{T7}$	M10×16L	110
100	55.5	39	55	10	120	89	114	12	G1/4	11	$\phi 25^{T7}$	M10×16L	110
125	60.5	51.5	60	16	156	110	138	20	G1/4	13	$\phi 32^{T7}$	M12×20L	140