



### 標準行程表

氣缸內徑	標準行程 (inch)	長行程 (inch)	最大行程 (inch)
20: 3/4"	1, 2, 3, 4, 5, 6, 8	8.01~14	48
25: 1"	1, 2, 3, 4, 5, 6, 8, 10, 12	12.01~16	
32: 1 1/4"		12.01~18	
40: 1 1/2"		12.01~32	
50: 2"		12.01~48	
63: 2 1/2"		12.01~19	19

\* 中間行程亦可承製，請洽業務人員。

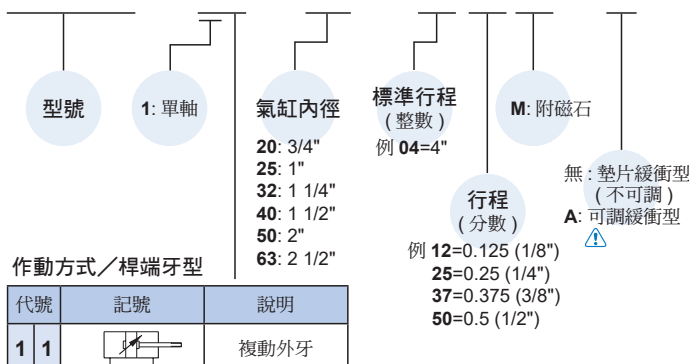
### 規格

型號	MCCN						
作動方式	複動型						
氣缸內徑 (inch)	3/4"	1"	1 1/4"	1 1/2"	2"	2 1/2"	
配管口徑尺寸	NPT1/8			NPT1/4			
使用流體	空氣						
最大使用壓力	1 MPa						
最小使用壓力	0.05 MPa						
耐壓力	1.5 MPa						
給油	不需給油						
周圍溫度	-5~+60°C (不凍結)						
使用速度範圍	50~500 mm/sec						
最大容許動能 (焦耳) J	墊片緩衝	0.07	0.10	0.17	0.3	0.5	0.85
	可調緩衝	0.09	0.14	0.23	0.45	0.85	1.23
傳感器	RCM (規格請參 8-16 頁)						
傳感器束帶	BMG20	BMG25	BMG32	BMG40	BMG50	BMG63	

\* 產品注意事項 (安裝前閱讀)，請參 3-2 頁。

### 氣缸 / 訂購代號

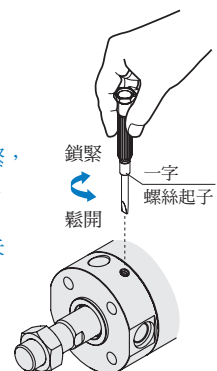
## MCCN - 11 - 40 - 0425M - A



### 注意

適用 (A) 可調緩衝型

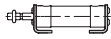
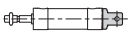
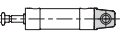
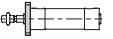
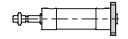
- 調節緩衝時，請將針閥鎖緊，再緩慢旋開到適當緩衝狀態 (轉動需在 2.5 圈內)。
- 過度鬆開針閥，會使緩衝失效，並減短氣缸壽命。

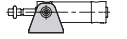

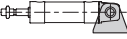
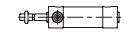
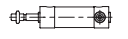


\* 特殊規格訂購請參 0-7 頁。

\* 不含衝程料件 / 修理包訂購代號請參 3-84 頁。

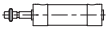
### ■ 安裝配件 / 訂購代號


配件					
代號	LB (安裝需購買 2 個)	CA	CB	FAC	FBC
安裝示意 內徑					
20: 3/4"	LB-C2-20	CA-C2-20	CB-C2-20	FAC-C2-20	
25: 1"	LB-C2-25	CA-C2-25	CB-C2-25	FAC-C2-25	
32: 1 1/4"	LB-C2-32	CA-C2-32	CB-C2-32	FAC-C2-32	
40: 1 1/2"	LB-C2-40	CA-C2-40	CB-C2-40	FAC-C2-40	
50: 2"	LB-C2-50	CA-C2-50	CB-C2-50	FAC-C2-50	
63: 2 1/2"	LB-C2-63	CA-C2-63	CB-C2-63	FAC-C2-63	

配件					
代號	SDB-R*1 (含 TA)	SDB-H*1 (含 TB)	CB+SDB+PIN*1 (含插銷)	TA (前耳軸)	TB (後耳軸)
安裝示意 內徑					
20: 3/4"	SDB-C1-20		CB+SDB+PIN-C2-20	TA-C1-20	
25: 1"	SDB-C1-25		CB+SDB+PIN-C2-25	TA-C1-25	
32: 1 1/4"	SDB-C1-32		CB+SDB+PIN-C2-32	TA-C1-32	
40: 1 1/2"	SDB-C1-40		CB+SDB+PIN-C2-40	TA-C1-40	
50: 2"	SDB-C1-50		CB+SDB+PIN-C2-50	TA-C1-50	
63: 2 1/2"	SDB-C1-63		CB+SDB+PIN-C2-63	TA-C1-63	

1. 配件組裝程序請參 3-90 頁。

### ■ 插銷 / 訂購代號

桿前螺帽	
代號	NUT
安裝示意 內徑	
20: 3/4"	NUT-1/4-28UNFx0.16Hx0.44B
25: 1"	NUT-5/16-24UNFx0.19Hx0.5B
32: 1 1/4"	NUT-7/16-20UNFx0.26Hx0.69B
40: 1 1/2"	
50: 2"	NUT-1/2-20UNFx0.32Hx0.75B
63: 2 1/2"	

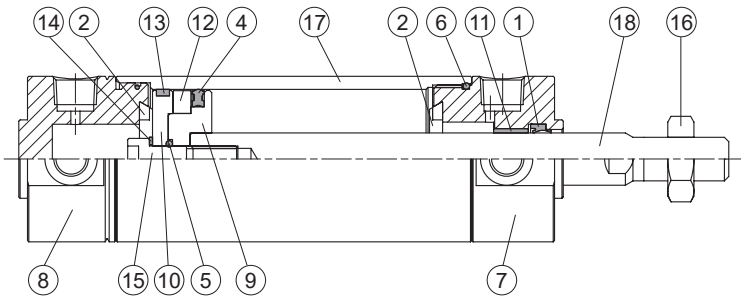
適用 CB 配件	
代號	PIN-CB-P (含扣環)
圖示 內徑	
20: 3/4"	PIN-C1-20-1-P
25: 1"	PIN-C1-25-1-P
32: 1 1/4"	PIN-C1-32-1-P
40: 1 1/2"	PIN-C1-40-1-P
50: 2"	PIN-C1-50-1-P
63: 2 1/2"	PIN-C1-63-1-P

# MCCG / MCCN 內部構造及主要零件



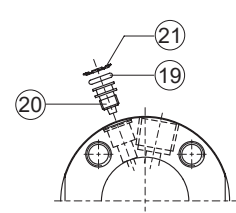
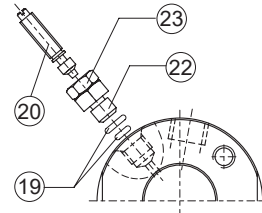
## 圓型氣壓缸

### 墊片緩衝型 (不可調)

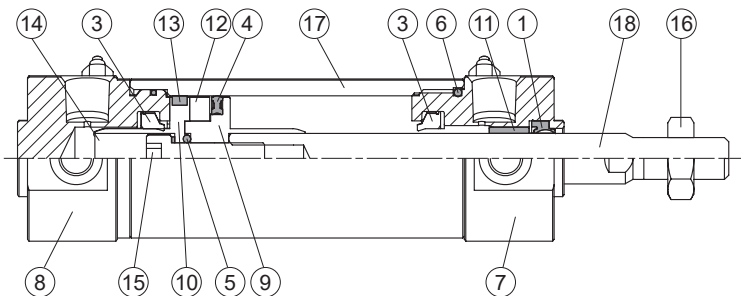


ø20~ø32

ø50

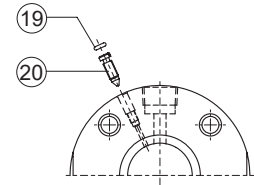
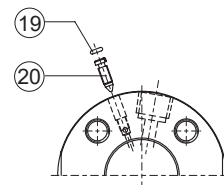


### 可調緩衝型



ø40, ø63

ø80, ø100

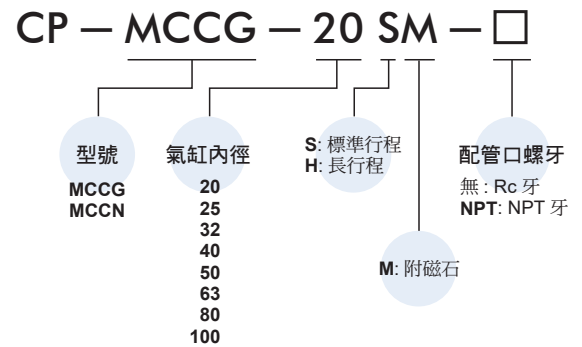


### 主要零件材質

A: 不含衝程料件, B: 修理包

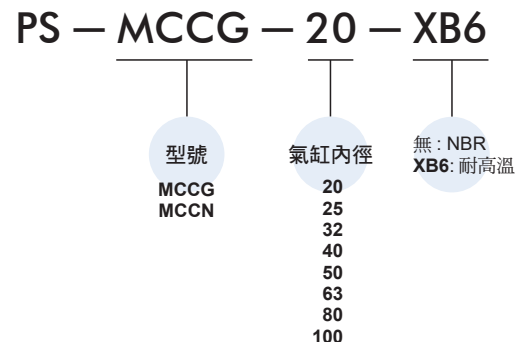
No.	不可調	可調	名稱	材質	數量	A B		備註
						(內含)		
1	●	●	活塞桿密封環	NBR	1	●	●	
2	●		緩衝墊片	NBR	2	●	●	
3		●	緩衝環	NBR	2	●	●	
4	●	●	活塞密封環	NBR	1	●	●	
5	●	●	O型環	NBR	1	●	●	
6	●	●	O型環	NBR	1 or 2	●	●	ø50~100 (數量=2)
7	●	●	前蓋	鋁合金	1	●		
8	●	●	後蓋	鋁合金	1	●		
9	●	●	前活塞	鋁合金	1	●		
10	●	●	後活塞	鋁合金	1	●		
11	●	●	襯套	軸承合金	1	●		
12	●	●	磁性環	磁石材	1	◎		◎選配
			間隔環	鋁合金	1	●		適用 ø20~ø32
13	●	●	耐磨環	樹脂	1	●		
14	●	●	墊圈	碳鋼	1	●		ø20 不含此零件
15	●	●	活塞螺栓	碳鋼	1	●		
16	●	●	六角螺帽	碳鋼	1	●		
17	●	●	缸管	鋁合金	1			
18	●	●	活塞桿	碳鋼	1			ø20~25 不銹鋼
19		●	O型環	NBR	4 or 2			ø40~80 (數量=2)
20		●	針閥	不銹鋼	2			ø50: 銅合金, ø63~100: 碳鋼
21		●	針閥墊圈	碳鋼	2			僅適用 ø50
22		●	針閥固定螺帽	不銹鋼	2			僅適用 ø20~32
23		●	六角螺帽	碳鋼	2			僅適用 ø20~32

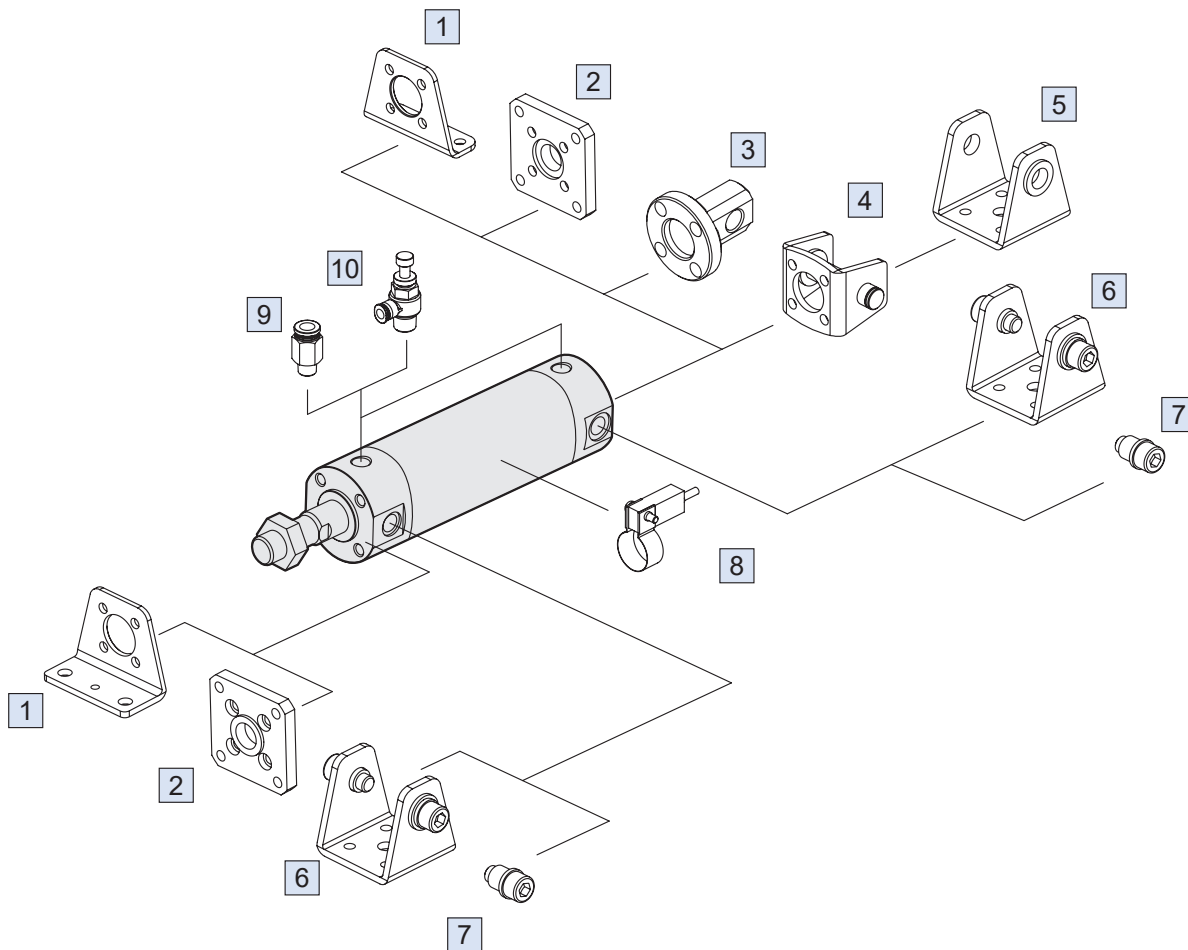
### ■ 不含衝程料件 / 訂購代號



\* MCCN 僅能選用 NPT 牙。  
\* G 牙亦可承製，請洽業務人員。

### ■ 修理包 / 訂購代號



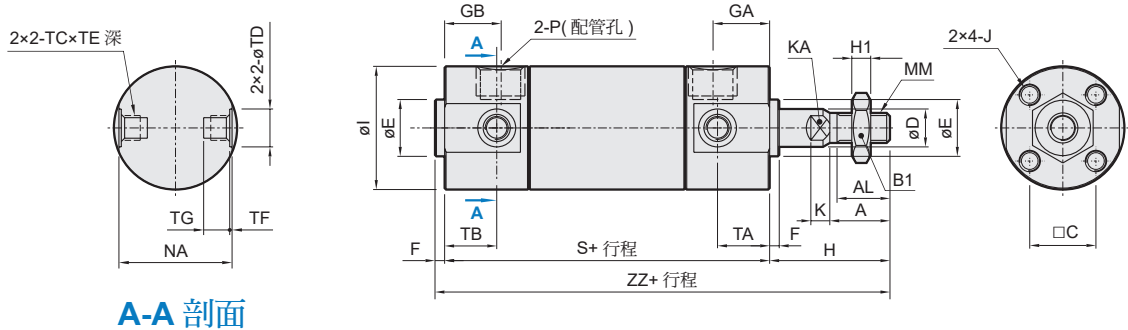


No.	安裝配件	材質	頁次
1	LB 安裝配件	碳鋼	3-95
2	FAC/FBC 安裝配件	碳鋼	3-95
3	CA 安裝配件	碳鋼	3-96
4	CB+PIN 安裝配件	碳鋼	3-96, 98, 90
5	SDB 安裝配件	碳鋼	3-97, 90
6	SDB-R(H) 安裝配件	碳鋼	3-97, 90
7	TA/TB 安裝配件	碳鋼	3-98, 90
8	RCM+BMG** 傳感器 + 束帶	—	8-16
9	PC 管接頭 (PISCO)	—	8-3 (第一冊)
10	JSC 調速器 (PISCO)	—	8-21 (第一冊)

# MCCN 外觀尺寸 20~63 (ø3/4"~ø2 1/2")

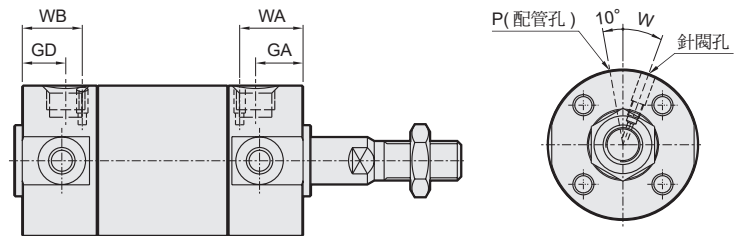


## 圓型氣壓缸



A-A 剖面

## ■ 可調緩衝型



單位 : inch

代號 內徑	標準行程 範圍	長行程 範圍	A	AL	B1	C	D	E	F	GA	GB	GD	H	H1	I	J	K
20	~ 8	8.01 ~ 14	0.50	0.44	0.44	0.55	0.315	0.472 <sup>+0.002</sup>	0.08	0.47	0.47 (0.47)	0.47 (0.47)	1	0.16	1.02	#8-32×0.28 dp	0.157
25	~12	12.01 ~ 16	0.50	0.44	0.50	0.65	0.394	0.551 <sup>+0.002</sup>	0.08	0.47	0.47 (0.47)	0.47 (0.47)	1.12	0.19	1.22	#10-32×0.30 dp	0.197
32	~12	12.01 ~ 18	0.75	0.69	0.69	0.79	0.472	0.709 <sup>+0.002</sup>	0.08	0.47	0.43 (0.47)	0.43 (0.47)	1.63	0.26	1.50	#10-32×0.30 dp	0.217
40	~12	12.01 ~ 32	0.75	0.69	0.69	1.02	0.630	0.984 <sup>+0.002</sup>	0.08	0.51	0.47 (0.51)	0.39 (0.51)	1.63	0.26	1.85	1/4-28×0.47 dp	0.3
50	~12	12.01 ~ 48	0.88	0.84	0.75	1.26	0.787	1.181 <sup>+0.002</sup>	0.08	0.55	0.51 (0.51)	0.47 (0.55)	2.07	0.32	2.28	5/16-24×0.63 dp	0.276
63	~12	12.01 ~ 27.5	0.88	0.84	0.75	1.50	0.787	1.260 <sup>+0.002</sup>	0.08	0.55	0.51 (0.51)	0.47 (0.55)	2.07	0.32	2.83	3/8-24×0.63 dp	0.276

代號 內徑	KA	MM	NA	P	S	TA	TB	TC	TD <sub>H9</sub>	TE	TF	TG	W	WA	WB	ZZ
20	0.24	1/4-28 UNF	0.94	NPT1/8	2.72 (3.03)	0.43	0.43 (0.43)	M5×0.8	0.315	0.157	0.020	0.217	40°	0.551	0.551 (0.551)	3.80 (4.11)
25	0.31	5/16-24 UNF	1.14	NPT1/8	2.72 (3.03)	0.43	0.43 (0.43)	M6×0.75	0.394	0.197	0.039	0.256	40°	0.551	0.511 (0.511)	3.92 (4.23)
32	0.39	7/16-20 UNF	1.42	NPT1/8	2.80 (3.11)	0.43	0.39 (0.43)	M8×1.0	0.472	0.217	0.049	0.295	30°	0.551	0.511 (0.511)	4.51 (4.82)
40	0.55	7/16-20 UNF	1.73	NPT1/8	3.07 (3.43)	0.47	0.39 (0.47)	M10×1.25	0.551	0.236	0.049	0.315	20°	0.629	0.590 (0.629)	4.78 (5.14)
50	0.71	1/2-20 UNF	2.17	NPT1/4	3.54 (4.02)	0.51	0.47 (0.51)	M12×1.25	0.630	0.295	0.079	0.394	20°	0.629	0.629 (0.629)	5.69 (6.17)
63	0.71	1/2-20 UNF	2.72	NPT1/4	3.54 (4.02)	0.51	0.47 (0.51)	M14×1.5	0.709	0.453	0.118	0.571	20°	0.708	0.708 (0.708)	5.69 (6.17)

( ): 內為長行程尺寸。

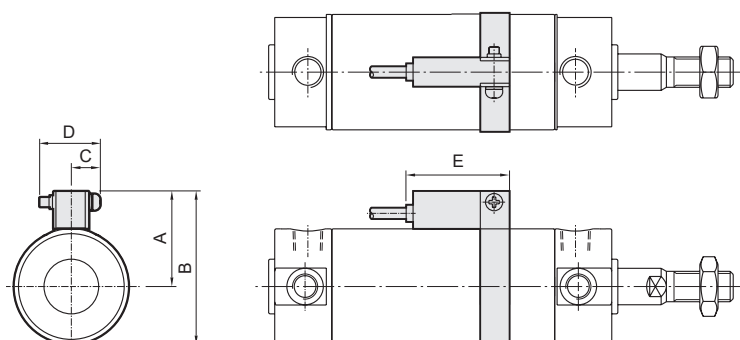
## ■ 傳感器安裝

傳感器 : RCM

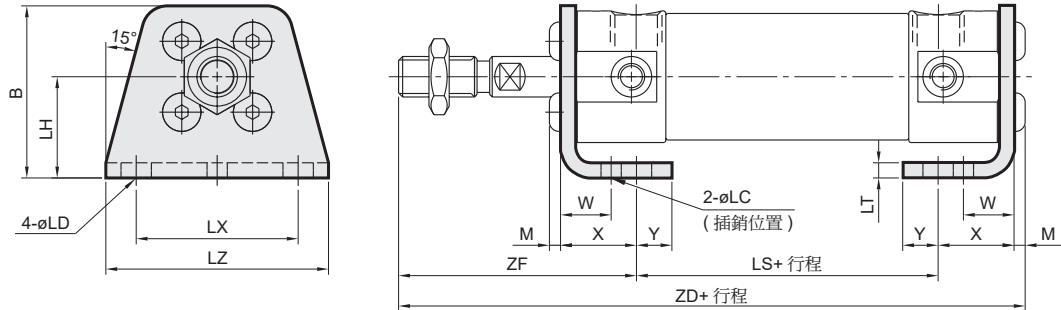
傳感器束帶 : BMG\*\*

單位 : inch

代號 內徑	A	B	C	D	E
20	0.9449	1.4764	0.2756	0.6299	1.1024
25	1.0433	1.6732	0.2756	0.6299	1.1024
32	1.2008	1.9882	0.2756	0.6299	1.1024
40	1.3780	2.3425	0.2756	0.6299	1.1024
50	1.5945	2.7756	0.2756	0.6299	1.1024
63	1.8701	3.3268	0.2756	0.6299	1.1024



### LB

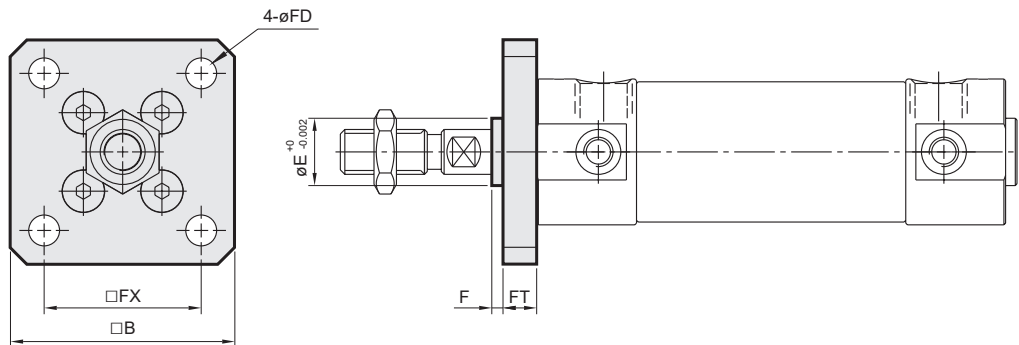


單位: inch

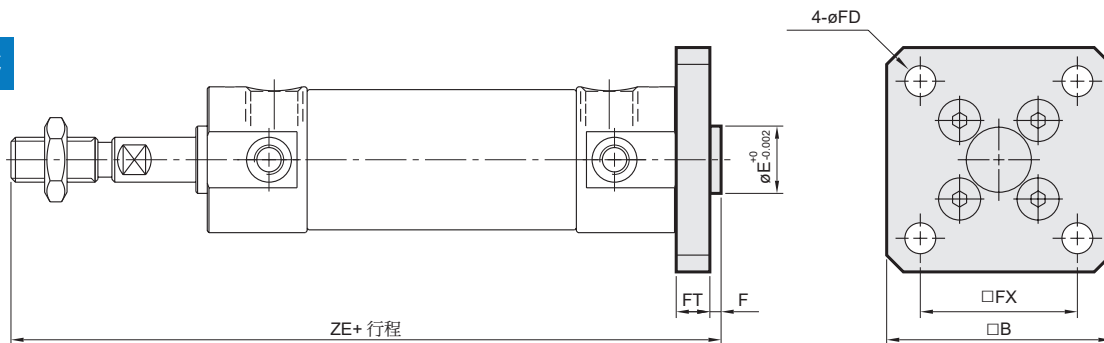
代號 內徑	B	LC	LD	LH	LS	LT	LX	LZ	M	W	X	Y	ZD	ZF
20	1.34	0.16	0.24	0.79	1.78 (2.09)	0.12	1.26	1.73	0.09	0.39	0.59	0.28	3.93 (4.24)	1.47
25	1.52	0.16	0.24	0.87	1.78 (2.09)	0.12	1.42	1.93	0.11	0.39	0.59	0.28	4.07 (4.38)	1.59
32	1.77	0.16	0.26	0.98	1.78 (2.09)	0.12	1.73	2.28	0.11	0.39	0.63	0.31	4.66 (4.97)	2.14
40	2.15	0.16	0.26	1.18	2.01 (2.37)	0.12	2.13	2.80	0.13	0.39	0.65	0.33	4.95 (5.31)	2.16
50	2.78	0.20	0.35	1.57	2.16 (2.64)	0.18	2.60	3.39	0.17	0.69	0.87	0.43	5.96 (6.44)	2.76
63	3.25	0.20	0.43	1.77	2.16 (2.64)	0.18	3.23	4.17	0.22	0.69	0.87	0.51	6.01 (6.49)	2.76

( ): 內為長行程尺寸。

### FAC



### FBC

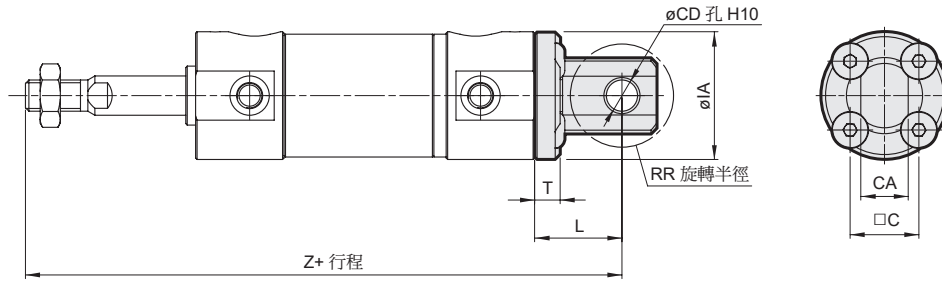


單位: inch

代號 內徑	B	E	F	FX	FD	FT	ZE
20	1.57	0.472	0.08	1.10	0.22	0.24	4.04 (4.35)
25	1.73	0.551	0.08	1.26	0.22	0.28	4.20 (4.51)
32	2.09	0.709	0.08	1.50	0.26	0.28	4.79 (5.10)
40	2.40	0.984	0.08	1.81	0.26	0.31	5.09 (5.45)
50	2.99	1.181	0.08	2.28	0.35	0.35	6.04 (6.52)
63	3.62	1.260	0.08	2.76	0.43	0.35	6.04 (6.52)

( ): 內為長行程尺寸。

### CA

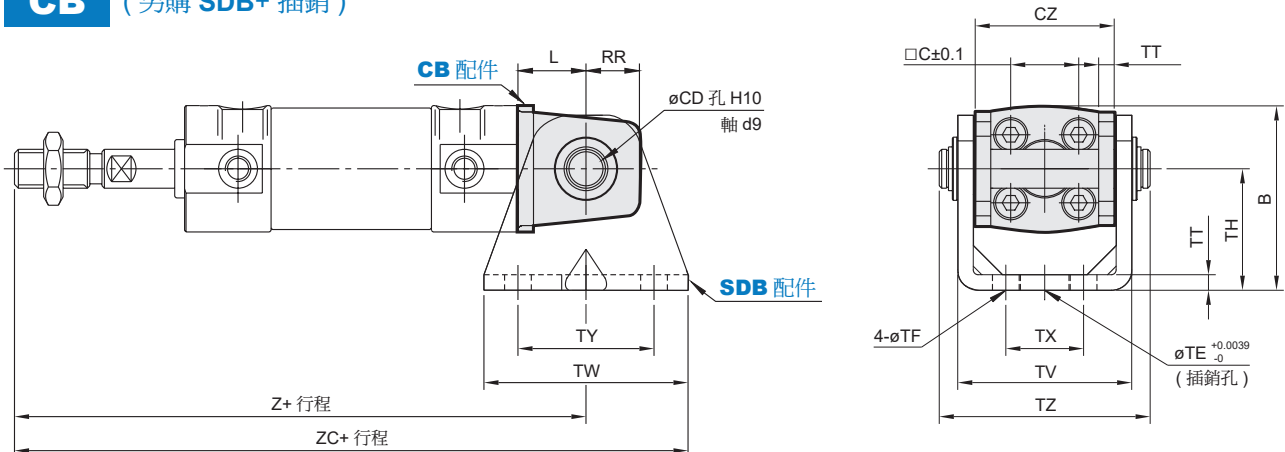


單位: inch

代號 內徑	C	CA	CD	IA	L	RR	T	Z
20	0.55	0.38	0.25	1.02	0.70	0.42	0.20	4.42(4.73)
25	0.65	0.38	0.25	1.22	0.68	0.75	0.21	4.52(4.83)
32	0.79	0.5	0.25	1.49	1.07	0.60	0.47	5.50(5.81)
40	1.02	0.62	0.375	1.85	0.88	0.65	0.25	5.58(5.94)
50	1.26	0.75	0.375	2.28	0.91	0.38	0.29	6.52(7)
63	1.5	0.75	0.375	2.83	0.91	0.38	0.29	6.52(7)

( ): 內為長行程尺寸。

### CB (另購 SDB+ 插銷)

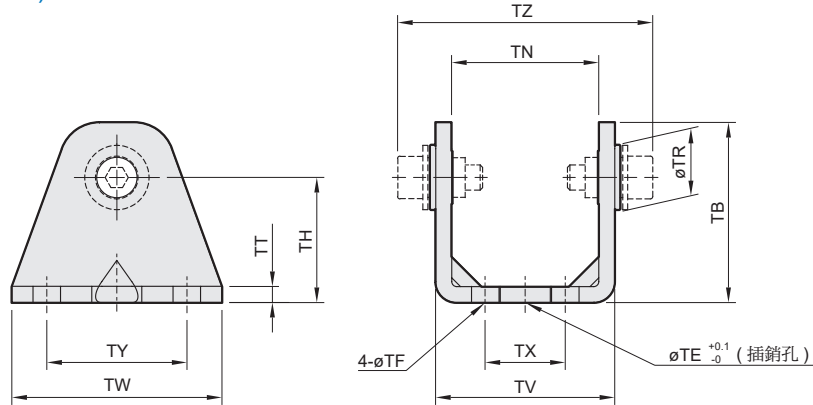


單位: inch

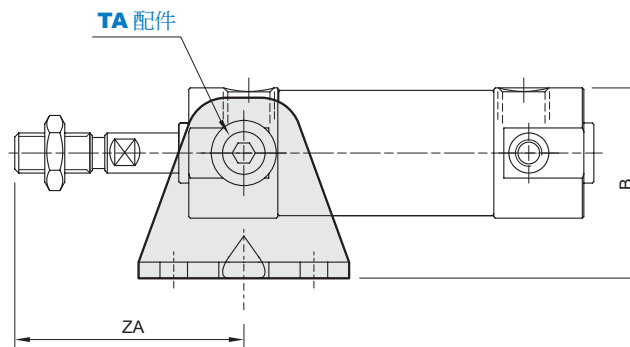
代號 內徑	B	CD	CZ	L	RR	TE	TF	TH	TT	TV	TW	TX	TY	TZ	Z	ZC
20	1.50	0.315	1.14	0.55	0.43	0.394	0.22	0.98	0.13	1.41	1.65	0.63	1.10	1.71	4.27 (4.58)	5.10 (5.41)
25	1.79	0.394	1.30	0.63	0.51	0.394	0.22	1.18	0.13	1.57	1.65	0.79	1.10	1.89	4.47 (4.78)	5.30 (5.61)
32	2.13	0.472	1.57	0.79	0.59	0.394	0.26	1.38	0.18	1.94	1.89	0.87	1.10	2.34	5.22 (5.53)	6.16 (6.47)
40	2.50	0.551	1.93	0.87	0.71	0.394	0.26	1.57	0.18	2.30	2.20	1.18	1.18	2.81	5.57 (5.93)	6.67 (7.03)
50	3.11	0.630	2.36	0.98	0.79	0.787	0.35	1.97	0.24	2.85	2.52	1.42	1.42	3.39	6.59 (7.07)	7.85 (8.33)
63	3.78	0.709	2.91	1.18	0.87	0.787	0.43	2.36	0.31	3.56	2.91	1.81	1.81	4.15	6.79 (7.27)	8.25 (8.73)

( ): 內為長行程尺寸。

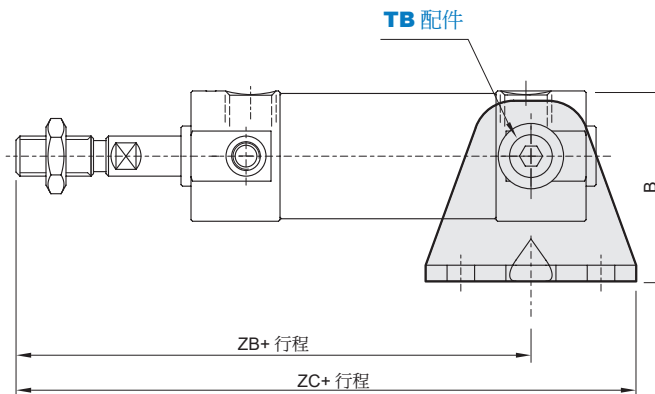
### SDB (另購 TA/TB)



### SDB-R



### SDB-H



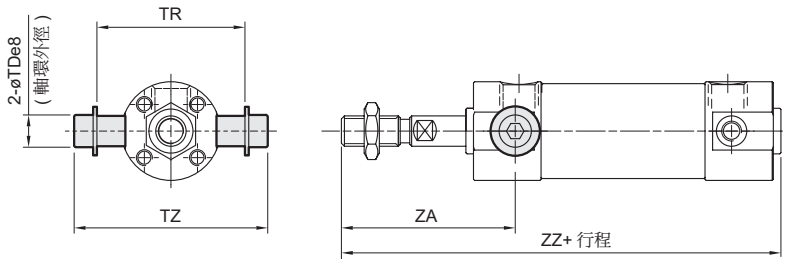
單位: inch

代號 內徑	B	TB	TE	TF	TH	TN	TR	TT	TV	TW	TX	TY	TZ	ZA	ZB	ZC	插銷外徑
20	1.50	1.42	0.394	0.22	0.98	1.15	0.55	0.13	1.41	1.65	0.63	1.10	2.00	1.43	3.29(3.6)	3.80(4.11)	0.315 <sup>-0.0016</sup> <sub>-0.0030</sub>
25	1.79	1.69	0.394	0.22	1.18	1.30	0.63	0.13	1.57	1.65	0.79	1.10	2.29	1.55	3.41(3.72)	3.92(4.23)	0.394 <sup>-0.0016</sup> <sub>-0.0030</sub>
32	2.13	1.97	0.394	0.26	1.38	1.59	0.71	0.18	1.94	1.89	0.87	1.10	2.81	2.06	4.04(4.31)	4.51(4.82)	0.472 <sup>-0.0020</sup> <sub>-0.0037</sub>
40	2.50	2.28	0.394	0.26	1.57	1.94	0.87	0.18	2.30	2.20	1.18	1.18	3.48	2.10	4.31(4.59)	4.78(5.14)	0.551 <sup>-0.0020</sup> <sub>-0.0037</sub>
50	3.11	2.76	0.787	0.35	1.97	2.38	0.98	0.24	2.85	2.52	1.42	1.42	4.29	2.58	5.14(5.58)	5.69(6.17)	0.630 <sup>-0.0020</sup> <sub>-0.0037</sub>
63	3.78	3.23	0.787	0.43	2.36	2.94	1.06	0.31	3.56	2.91	1.81	1.81	5.15	2.58	5.14(5.58)	5.69(6.17)	0.709 <sup>-0.0020</sup> <sub>-0.0037</sub>

( ): 內為長行程尺寸。



### TA

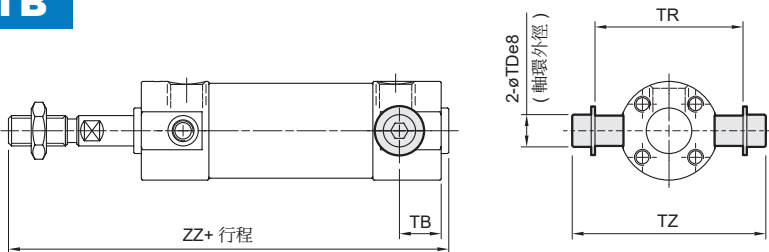


單位: inch

代號 內徑	TB	TDe8	TR	TZ
20	0.43(0.43)	0.315	1.54	2.00
25	0.43(0.43)	0.394	1.69	2.29
32	0.39(0.43)	0.472	2.11	2.81
40	0.39(0.47)	0.551	2.54	3.48
50	0.47(0.51)	0.630	3.15	4.29
63	0.47(0.51)	0.709	3.86	5.15

( ): 內為長行程尺寸。

### TB

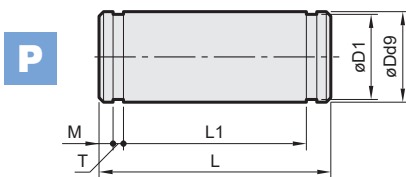


單位: inch

代號 內徑	ZA	ZB	ZZ
20	1.43	3.29 (3.60)	3.80 (4.11)
25	1.55	3.41 (3.72)	3.92 (4.23)
32	2.06	4.04 (4.31)	4.51 (4.82)
40	2.10	4.31 (4.59)	4.78 (5.14)
50	2.58	5.14 (5.58)	5.69 (6.17)
63	2.58	5.14 (5.58)	5.69 (6.17)

( ): 內為長行程尺寸。

### 插銷

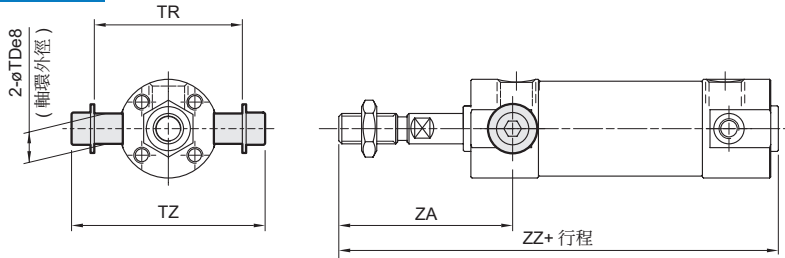


### CB 型 配件適用插銷

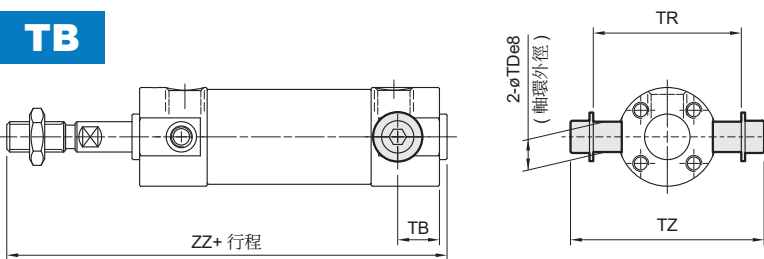
單位: inch

代號 內徑	Dd9	D1	L	L1	M	T	扣環
20	0.315 <sup>-0.0016</sup> <sub>-0.0030</sub>	0.30	1.71	1.52	0.06	0.04	STW-8
25	0.394 <sup>-0.0016</sup> <sub>-0.0030</sub>	0.38	1.89	1.68	0.06	0.05	STW-10
32	0.472 <sup>-0.0020</sup> <sub>-0.0037</sub>	0.45	2.34	2.13	0.06	0.05	STW-12
40	0.551 <sup>-0.0020</sup> <sub>-0.0037</sub>	0.53	2.81	2.56	0.08	0.05	STW-14
50	0.630 <sup>-0.0020</sup> <sub>-0.0037</sub>	0.60	3.39	3.13	0.08	0.05	STW-16
63	0.709 <sup>-0.0020</sup> <sub>-0.0037</sub>	0.67	4.15	3.85	0.10	0.05	STW-18

### TA



### TB

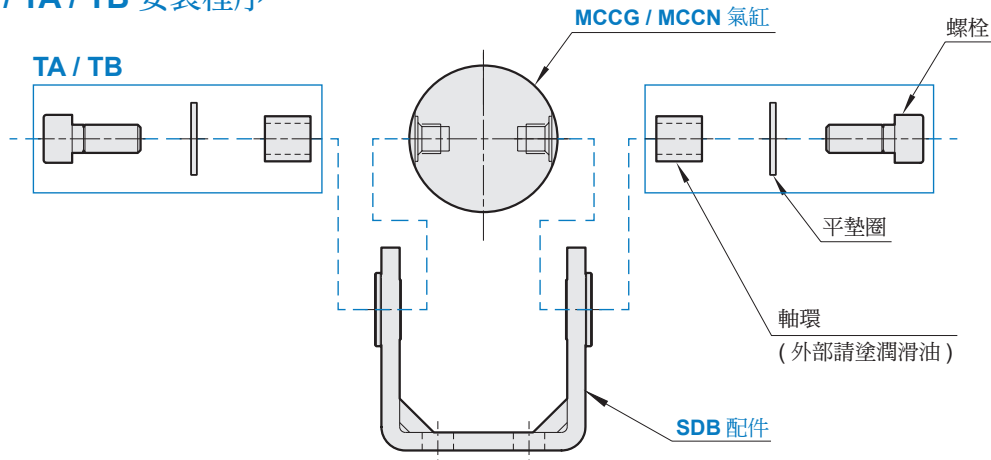


代號 內徑	TB	TDe8	TR	TZ	ZA	ZZ
20	11(11)	8 <sup>+0.025</sup> <sub>-0.047</sub>	39	51	46	106 (114)
25	11(11)	10 <sup>+0.025</sup> <sub>-0.047</sub>	43	58.2	51	111 (119)
32	10(11)	12 <sup>+0.032</sup> <sub>-0.059</sub>	53.5	71.5	51	113 (121)
40	10(12)	14 <sup>+0.032</sup> <sub>-0.059</sub>	64.5	88.5	62	130 (139)
50	12(13)	16 <sup>+0.032</sup> <sub>-0.059</sub>	80	109	71	150 (162)
63	12(13)	18 <sup>+0.032</sup> <sub>-0.059</sub>	98	131	71	150 (162)

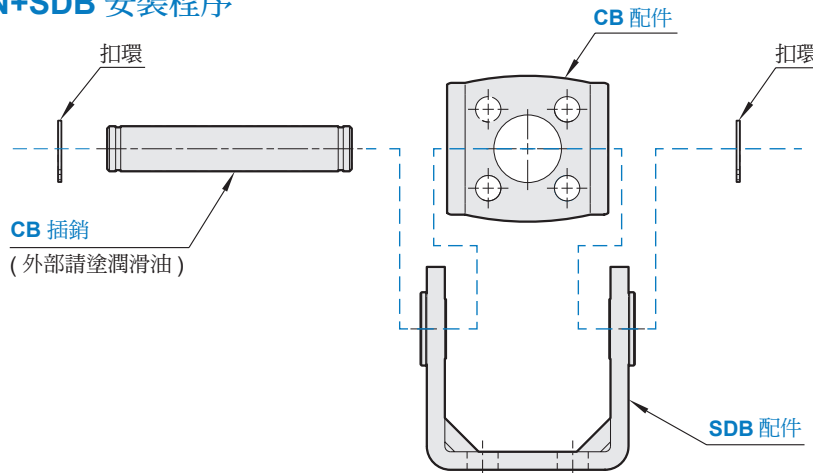
( ): 內為長行程尺寸。

## MCCG / MCCN

### SDB-R(H) / TA / TB 安裝程序





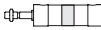


### CB+PIN+SDB 安裝程序



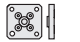



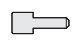





### 氣缸重量

單位: kg

型號	行程	基本重量		基本重量 (附磁)		行程 25 mm
		MCCN-11	MCCN-11-A	MCCN-11-M	MCCN-11-M-A	
內徑						
20	~200	0.107	0.112	0.108	0.113	0.022
	201~350	0.117	0.122	0.118	0.123	
25	~300	0.165	0.165	0.166	0.166	0.03
	301~400	0.178	0.178	0.179	0.179	
32	~300	0.233	0.237	0.234	0.238	0.043
	301~450	0.261	0.265	0.262	0.266	
40	~300	0.402	0.413	0.414	0.425	0.067
	301~800	0.44	0.451	0.452	0.463	
50	~300	0.753	0.782	0.77	0.799	0.1
	301~1200	0.838	0.867	0.855	0.884	
63	~300	1.058	1.076	1.078	1.096	0.119
	301~700	1.192	1.21	1.212	1.23	

### 配件重量

型號	LB	CB	FAC / FBC	SDB	TA / TB	Y	I	PIN-Y-P (含扣環)	PIN-CB-P (含扣環)	桿前螺帽
內徑										
20	0.0434	0.037	0.066	0.089	0.012	0.0352	0.0318	0.0088	0.0174	0.002
25	0.0543	0.051	0.092	0.111	0.018					
32	0.072	0.096	0.136	0.202	0.038	0.0622	0.0598	0.0164	0.03	0.004
40	0.089	0.147	0.208	0.311	0.068					
50	0.24	0.272	0.364	0.545	0.114	0.182	0.151	0.0618	0.135	0.013
63	0.352	0.488	0.521	0.725	0.176					