



訂購代號

MCGA - 23 - 20 - 50 - G

型號

氣缸內徑

行程

用途／軸承種類

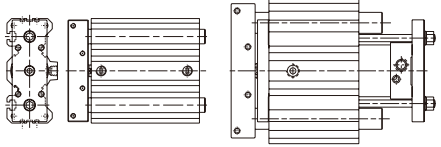
代號	用途／軸承種類
23	推出型／線性滾珠軸承
63	推出型／滑動軸承

配管口螺牙
無：Rc 牙
G：G 牙
NPT：NPT 牙

特點

- 藉由雙導桿與作動壓缸的整體化設計，在做長行程作動時，提高不偏擺的優異特性。
- 依使用時的精度需求，在導桿軸承部設計有「滑動軸承」，「線性滾珠軸承」兩種。對於須高速作動時，建議使用「線性滾珠軸承」型式，以提高作動精度。
- 考慮客戶安裝推出用配件的簡易性，本公司對於活塞桿前端，以柱狀連接塊為此推出型的標準配件。
- 僅將活塞桿端的柱狀連接塊，更換成平台連接塊，即可應用於長作動行程的舉起型安裝。
- 全系列均附磁。

規格

型號	MCGA					
模組外形	 <p>此本體型式使用於 23/63 型 ø80 行程 101 mm 以上者</p>					
作動方式	複動型					
氣缸內徑 (mm)	20	32	40	50	63	80
配管口尺寸 (Rc)	1/8	1/4 [1/8]	1/4 [1/8]	3/8 [1/4]	3/8	3/8
使用流體	空氣					
使用壓力範圍	0.1~1 MPa					
耐壓力	1.5 MPa					
給油	不需給油					
緩衝裝置	NBR 緩衝墊片					
周圍溫度	-5~+60°C (不凍結)					
使用速度範圍	50~500 mm/sec					
傳感器	RCB (規格請參 8-10 頁)					

□：為 MCGA-23 系列，行程 30~100mm 之配管口徑。

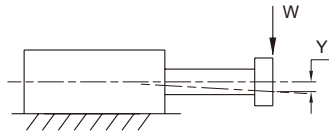
標準行程表

型號 (軸承型式)	內徑	行程 (mm)										
		30	50	75	100	200	300	350	400	500	600	700
MCGA-23 (線性滾珠軸承)	ø20	■										
	ø32	■	■									
	ø40	■	■	■								
	ø50		■	■	■							
	ø63			■	■	■	■					
	ø80				■	■	■	■	■			
MCGA-63 (滑動軸承)	ø20					■	■	■	■			
	ø32					■	■	■	■	■		
	ø40					■	■	■	■	■	■	
	ø50					■	■	■	■	■	■	■
	ø63					■	■	■	■	■	■	■
	ø80					■	■	■	■	■	■	■

- 行程不在標準行程內亦可製作，請洽詢業務人員。
- 口徑 ø20~ø63 最大製作行程為 350mm。

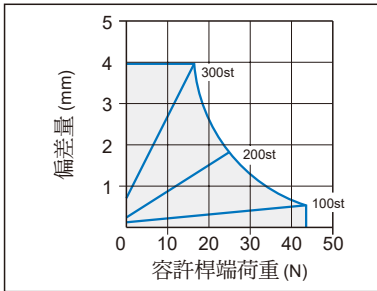
偏差量與容許桿端荷重間的關係

作推出使用時的容許性能

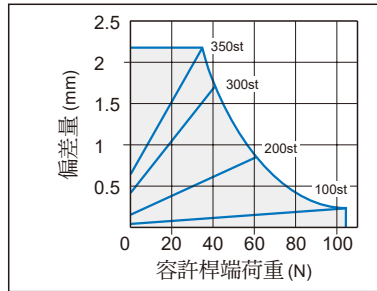


- 實際操作使用時，承受的負荷，應保持在容許桿端荷重以下
- Y – 偏差量
- W – 容許桿端荷重

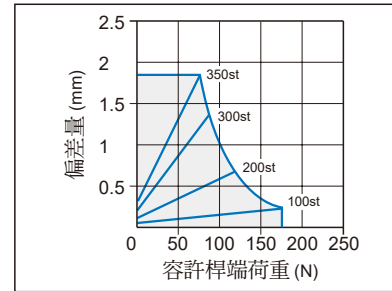
MCGA-23... $\varnothing 20$



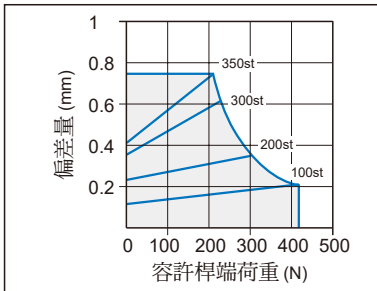
MCGA-23... $\varnothing 32$



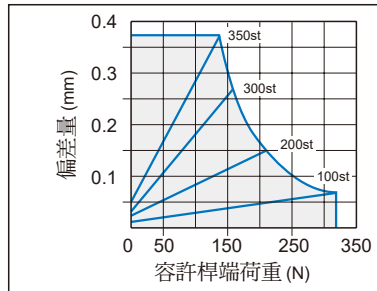
MCGA-23... $\varnothing 40$



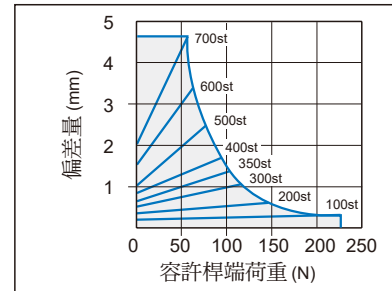
MCGA-23... $\varnothing 50$



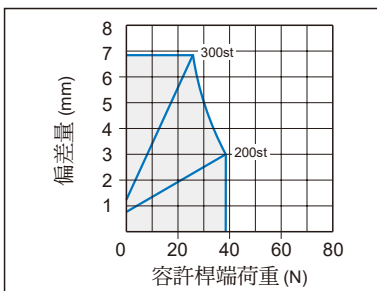
MCGA-23... $\varnothing 63$



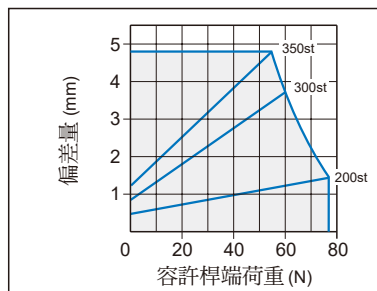
MCGA-23... $\varnothing 80$



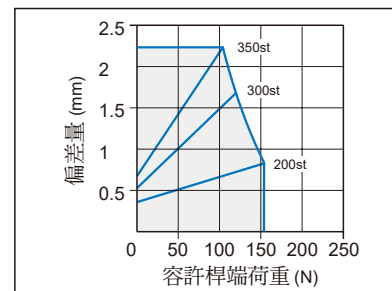
MCGA-63... $\varnothing 20$



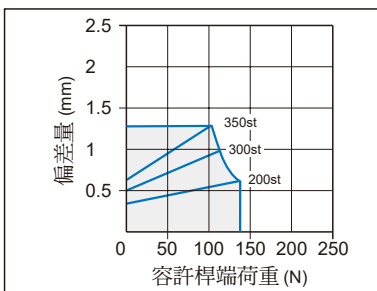
MCGA-63... $\varnothing 32$



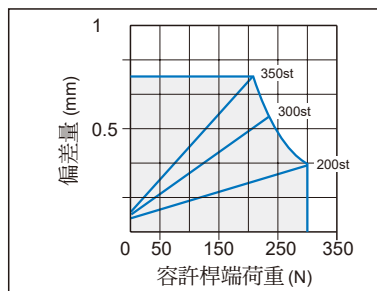
MCGA-63... $\varnothing 40$



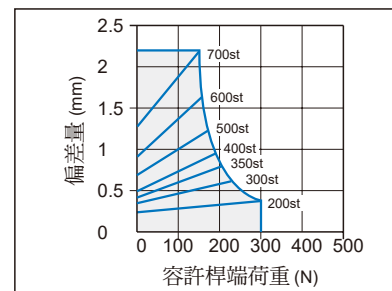
MCGA-63... $\varnothing 50$



MCGA-63... $\varnothing 63$



MCGA-63... $\varnothing 80$

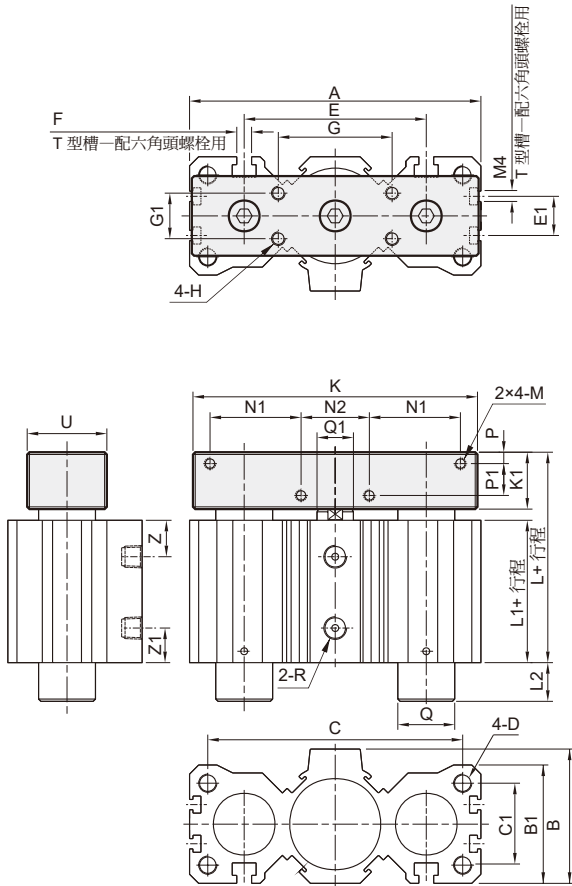


MCGA 外觀尺寸 – 推出型 $\phi 20\sim\phi 80$

雙導桿氣壓缸

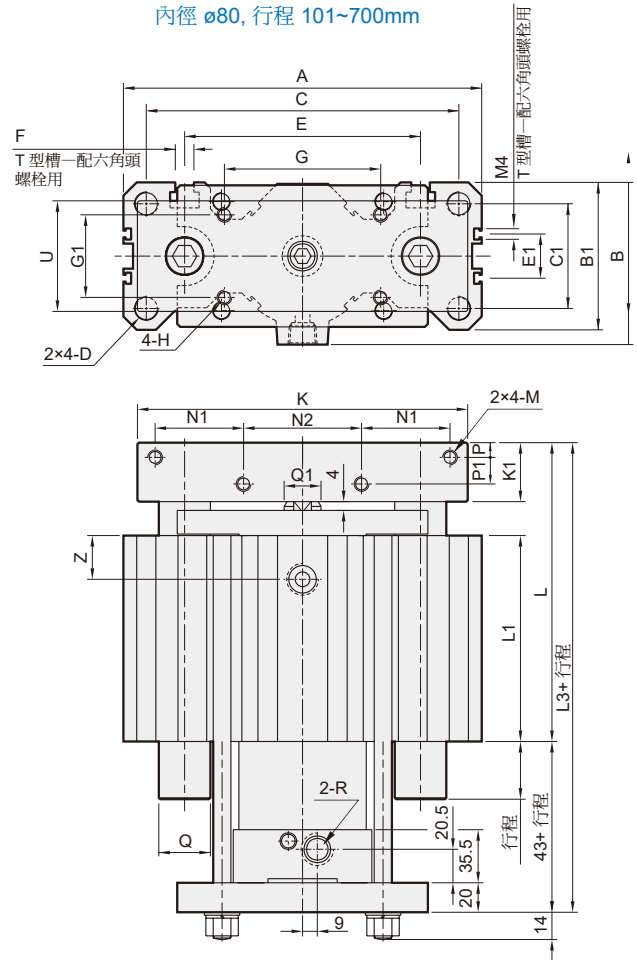


MCGA-23 / MCGA-63



MCGA-23 / MCGA-63

內徑 $\phi 80$, 行程 101~700mm



MCGA-23 / MCGA-63

代號 內徑	A	B	B1	C	C1	D	E	E1	F	G	G1	H	K	K1	L	L1	L2	M	N1	N2	P	P1	Q	Q1	R	U	Z	Z1
20	75	34	32	63	20	M5×0.8×15 深	45	—	M4	32	16	M5×0.8×10 深	75	15	54	36	18	M4×0.7×8 深	22.5	20	4	6	$\phi 8$	$\phi 10$	Rc1/8	25	11	10
32	106	51.5	45	90	30	M8×1.25×20 深	63	—	M6	40	18	M6×1.0×12 深	100	20	66.5	41.5	29.5	M5×0.8×10 深	32	25	5	9	$\phi 13(\phi 12)$	$\phi 16$	Rc1/4 [1/8]	30	12	12
40	128	59	52	112	36	M8×1.25×20 深	80	—	M6	50	20	M6×1.0×12 深	125	25	81	51	30	M5×0.8×10 深	40	30	5	14	$\phi 16$	$\phi 16$	Rc1/4 [1/8]	35	16	16.5
50	150	69	62	132	45	M10×1.5×25 深	100	20	M8	63	25	M8×1.25×16 深	140	30	87	52	39	M6×1.0×12 深	37.5	50	6	16	$\phi 20$	$\phi 20$	Rc3/8 [1/4]	40	16	17.5
63	180	87	78	156	53	M12×1.75×30 深	118	25	M10	80	40	M10×1.5×20 深	175	35	100	60	68	M8×1.25×16 深	47.5	60	9	16	$\phi 25$	$\phi 20$	Rc3/8	60	17.5	21
80	243	110	100	212	71	M16×2.0×40 深	160	30	M12	106	56	M10×1.5×20 深	224	40	110.5	62.5	*	M10×1.5×20 深	60	80	10	18	$\phi 35$	$\phi 25$	Rc3/8	75	22	19.5

* 行程 30~75mm L2=17.5, 行程 100mm L2=87.5

□: 適用 MCGA-23 type, 行程 30~100mm, (): 用於 MCGA-63 型

MCGA-23 / MCGA-63 內徑 $\phi 80$, 行程 101~700mm

代號 內徑	A	B	B1	C	C1	D	E	E1	F	G	G1	H	K	K1	L	L1	L3	M	N1	N2	P	P1	Q	Q1	R	U	Z	Z1
80	243	110	100	212	71	M16×2.0×40 深	160	30	M12	106	56	M10×1.5×20 深	224	40	213	150	256	M10×1.5×20 深	60	80	10	18	$\phi 35$	$\phi 25$	Rc3/8	75	40	—