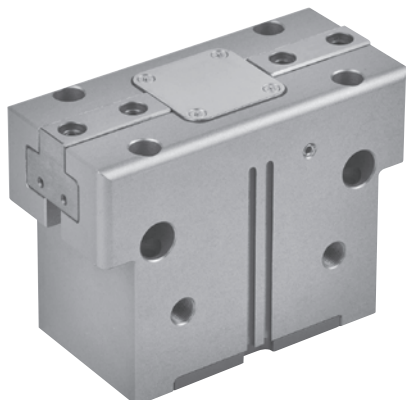
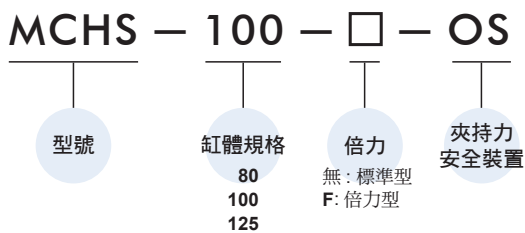


MCHS-OS 系列

平行夾爪 (2 爪)



夾爪 / 訂購代號



特點

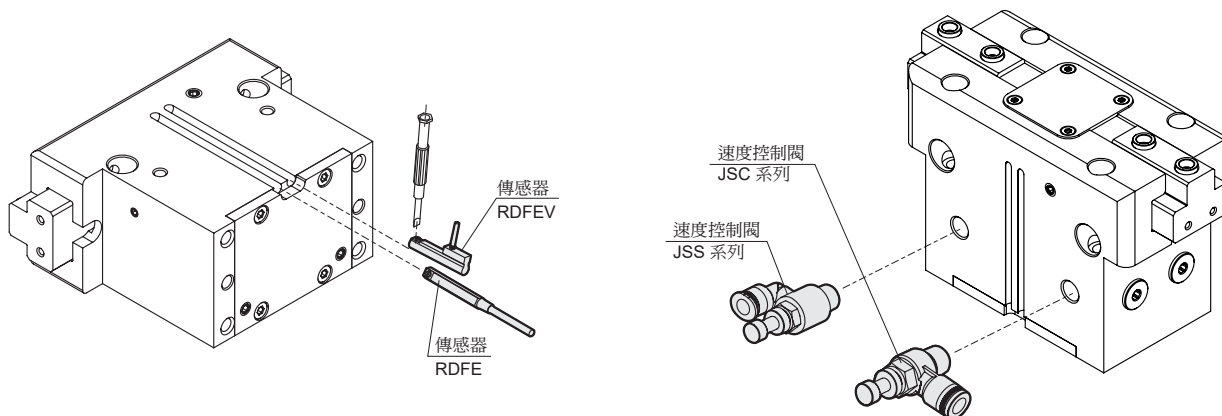
- 具失壓保護裝置 – 「夾持安全裝置」：
針對外徑夾持時，當壓力下降時仍保持夾持狀態。
- 小巧尺寸設計，確保工作中有最低的干涉，且堅固的 T 型導軌設計，確保精確夾持工件。
- 可達最大力矩，適用長型夾爪設計。
- 橢圓形活塞驅動設計，確保最大夾持力。
- 背板供氣：免管路直接連接或螺絲連接的空氣供給通道，確保在各式自動化系統中皆可彈性供給壓縮空氣。
- 全系列均附磁。

規格

型號	MCHS-OS		
作動方式	複動型		
缸體規格 (mm)	80	100	125
單爪行程 (mm)	標準	8	10
	倍力	4	5
有效外徑 * 夾持力 (N)	標準	314	372
	倍力	591	701
開閉時間 (s)	開	0.05	0.09
	閉	0.03	0.06
使用流體	空氣		
使用壓力範圍	0.4~0.6 MPa		
壓縮空氣消耗量 (cm ³)	42	76.7	129
周圍溫度	+5~+80°C		
給油	不需給油		
傳感器 (無接點)	2 線式	RDFE(V): 無接點 (規格請參 5-11 頁)	
	3 線式	RNFE(V): NPN, RPFE(V): PNP	
附屬配件	配件包		
重量 (kg)	0.57	1	1.74

* 操作壓力 0.6 MPa 時，夾持位置 40mm。

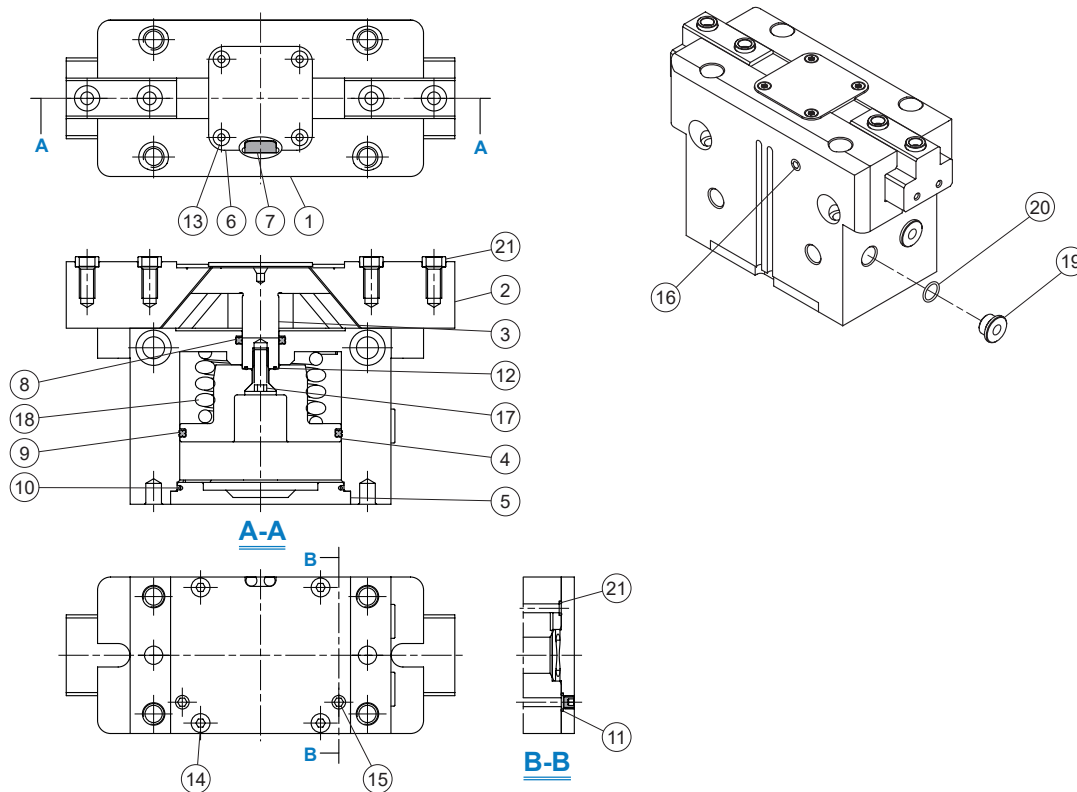
傳感器與速度控制閥安裝



- * 調整夾爪張開速度，每個夾爪至少需要 2 個速度控制閥。
- * 速度控制閥規格請參 8-21 頁 (第一冊)。

MCHS-OS 內部構造及主要零件

平行夾爪 (2 爪)



主要零件材質

No.	名稱	材質	規格 & 數量			修理包 (內含)	配件包 (內含)
			80	100	125		
1	本體	鋁合金		1			
2	滑塊	碳鋼		2			
3	拉桿	碳鋼		1			
4	活塞	鋁合金		1			
5	尾蓋	鋁合金		1			
6	上蓋板	不銹鋼		1			
7	磁石	磁石材		1			
8	活塞桿密封環	NBR		1		●	
9	活塞密封環	NBR		1		●	
10	O 型環	NBR		1		●	
11	O 型環	NBR	4		2	●	
12	O 型環	NBR		1		●	
13	梅花槽平頭螺絲	合金鋼		4			
14	六角承窩螺栓	合金鋼		4			
15	內六角螺絲	不銹鋼		2			
16	內六角螺絲	不銹鋼		2			
17	六角承窩螺栓	合金鋼		1			
18	彈簧	彈簧鋼		1			
19	進氣孔塞頭	不銹鋼		2			
20	O 型環	NBR		2			
21	O 型環	NBR	-		2	●	
22	求心襯套	不銹鋼		4			●
23	鋼針	軸承鋼		2			●
24	進氣孔塞頭	不銹鋼		2			●
25	O 型環	NBR		2			●
26	O 型環	NBR		2			●

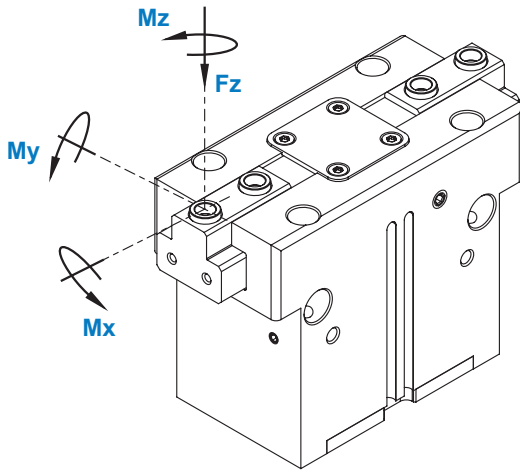
修理包 / 訂購代號

型號	修理包
MCHS-80	PS-MCHS-80
MCHS-100	PS-MCHS-100
MCHS-125	PS-MCHS-125

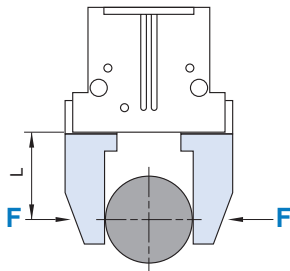
配件包 / 訂購代號

型號	配件包
MCHS-80	AK-MCHS-80-OS
MCHS-100	AK-MCHS-100-OS
MCHS-125	AK-MCHS-125-OS

O 型環 (x2) No.25	鐵塞頭 (x2) No.24, 26
鋼針 (x2) No.23	求心襯套 (x4) No.22

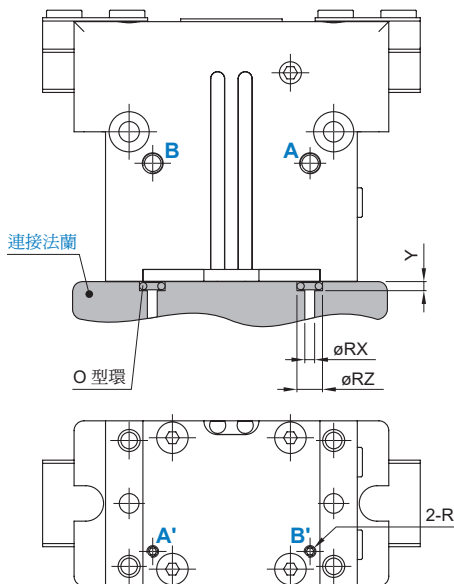


代號 規格	Mx max. (Nm)	My max. (Nm)	Mz max. (Nm)	Fz max. (N)
80	80	60	50	1800
100	100	90	75	2500
125	120	120	100	3200



* 夾持力 = 氣壓夾持力 + 彈簧保持力

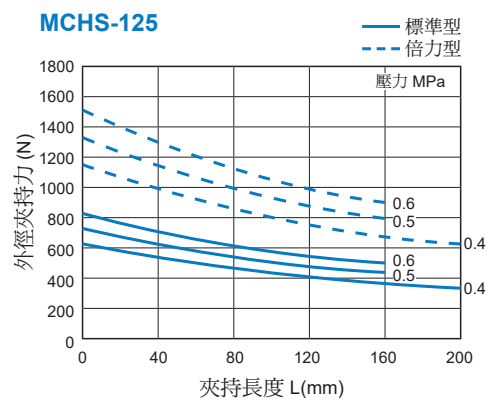
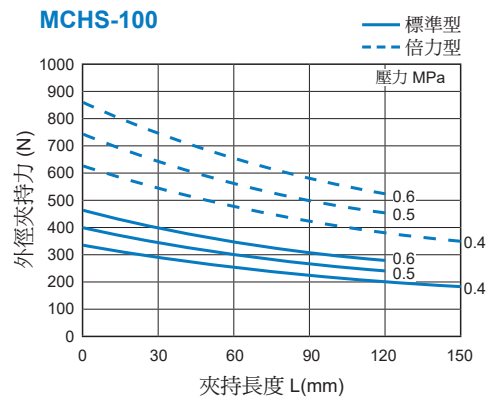
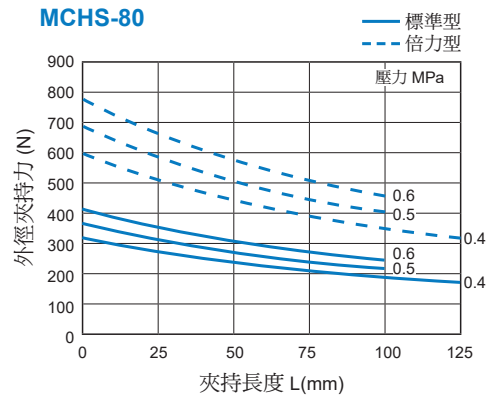
背板供氣示意



A/A' : 夾爪開啟
B/B' : 夾爪關閉

代號 規格	R	RX	RZ	Y
80	M3	3	5	0.7
100	M5	5	8	1.1
125	M5	5	8	1.1

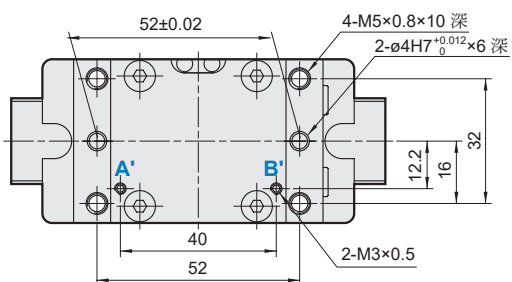
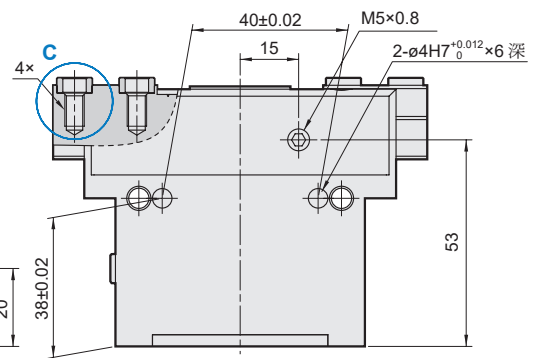
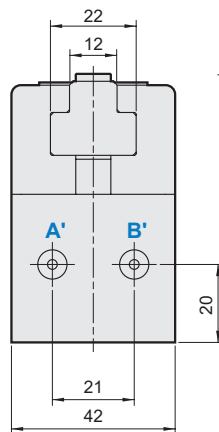
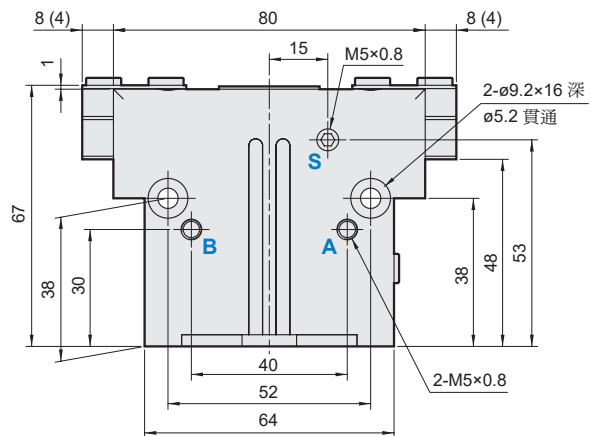
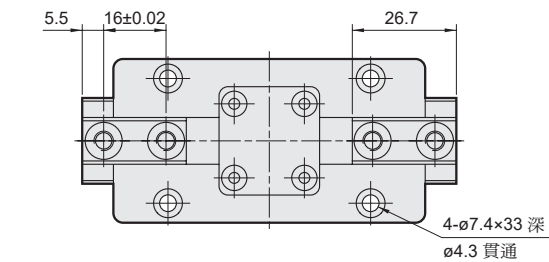
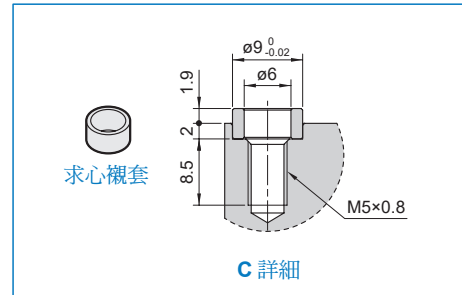
夾持力



MCHS-OS 外觀尺寸 80

平行夾爪 (2 爪)

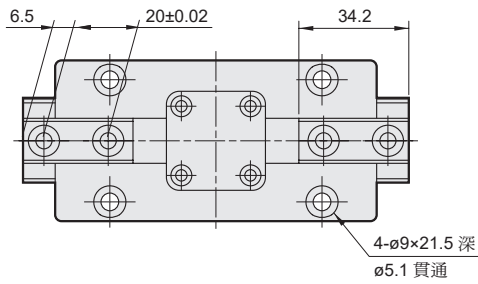
求心襯套尺寸



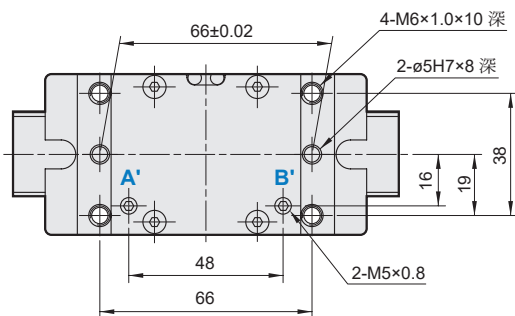
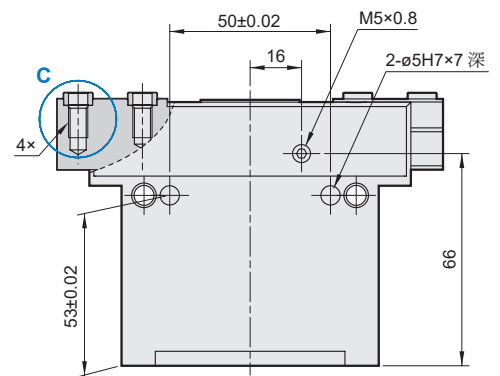
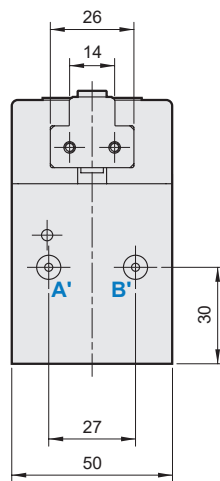
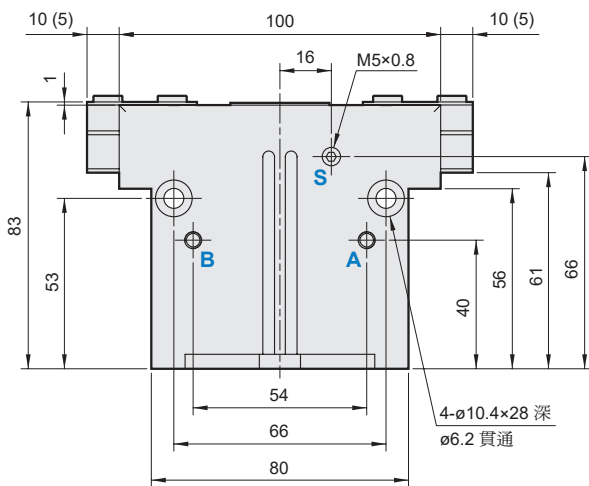
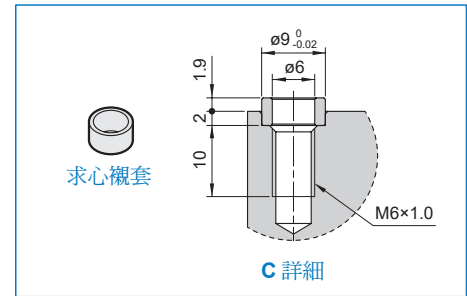
A/A': 夾爪開啟
 B/B': 夾爪關閉
 S: 外接式通風孔
 () 為倍力型

MCHS-OS 外觀尺寸 100

平行夾爪 (2 爪)



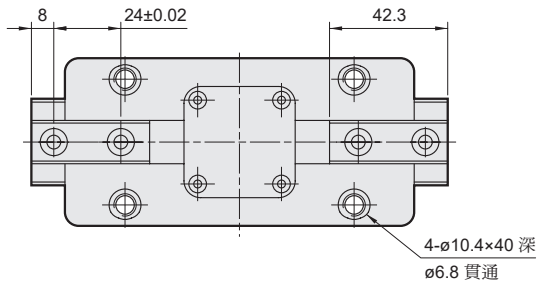
求心襯套尺寸



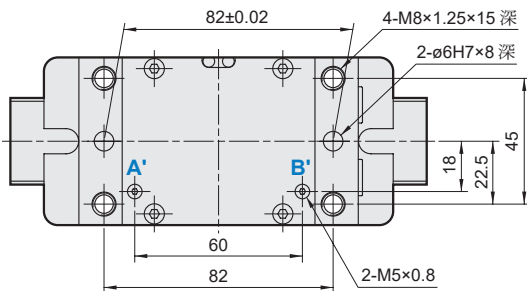
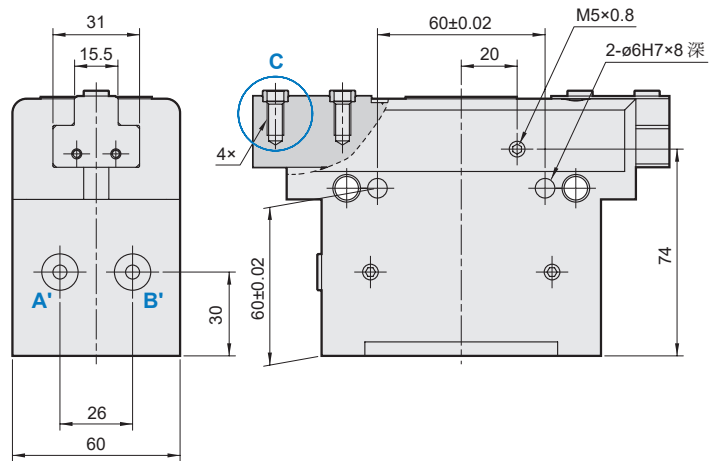
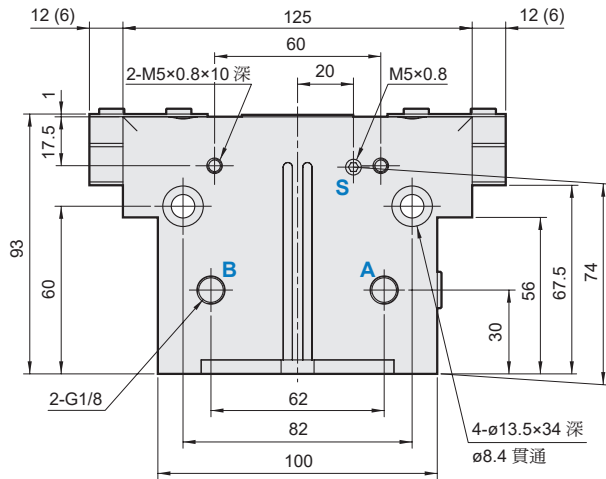
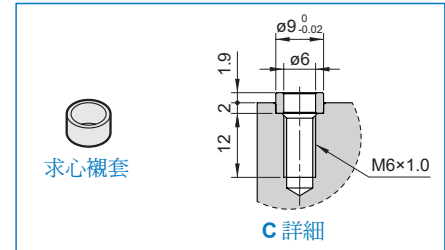
A/A': 夾爪開啟
B/B': 夾爪關閉
S: 外接式通風孔
() 為倍力型

MCHS-OS 外觀尺寸 125

平行夾爪 (2 爪)



求心襯套尺寸



A/A': 夾爪開啟
B/B': 夾爪關閉
S: 外接式通風孔
() 為倍力型