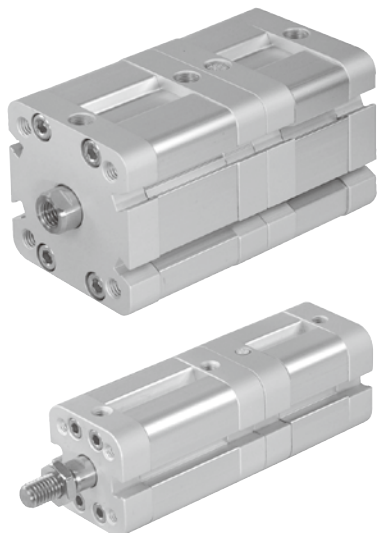


# MCJI 多位置型 系列

ISO 21287 薄型 ( 治具 ) 氣壓缸



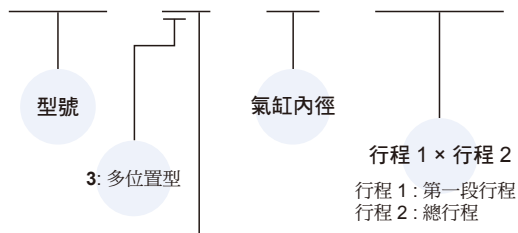
## 規格

型號	MCJI-3*	
作動方式	複動型	
氣缸內徑 (mm)	20,25	32,40,50,63,80,100
配管口徑尺寸	M5×0.8	G1/8
使用流體	空氣	
使用壓力範圍	0.05~1 MPa	
耐壓力	1.5 MPa	
緩衝方式	橡膠緩衝	
給油	不需給油	
行程長度公差 (*)	+0~+1.0 mm	
周圍溫度	-5~+60°C ( 不凍結 )	
使用速度範圍	50~500 mm/sec	
傳感器 (*2)	RCI ( 規格請參 8-14 頁 )	

\* 行程長度公差含緩衝墊片的變化量。

訂購代號 \* 特殊規格訂購請參 0-7 頁。

**MCJI — 32 — 40 — 20×25**



作動方式 / 桿端牙型

代號	記號	說明
3 1		複動外牙
3 2		複動內牙

## 標準行程表

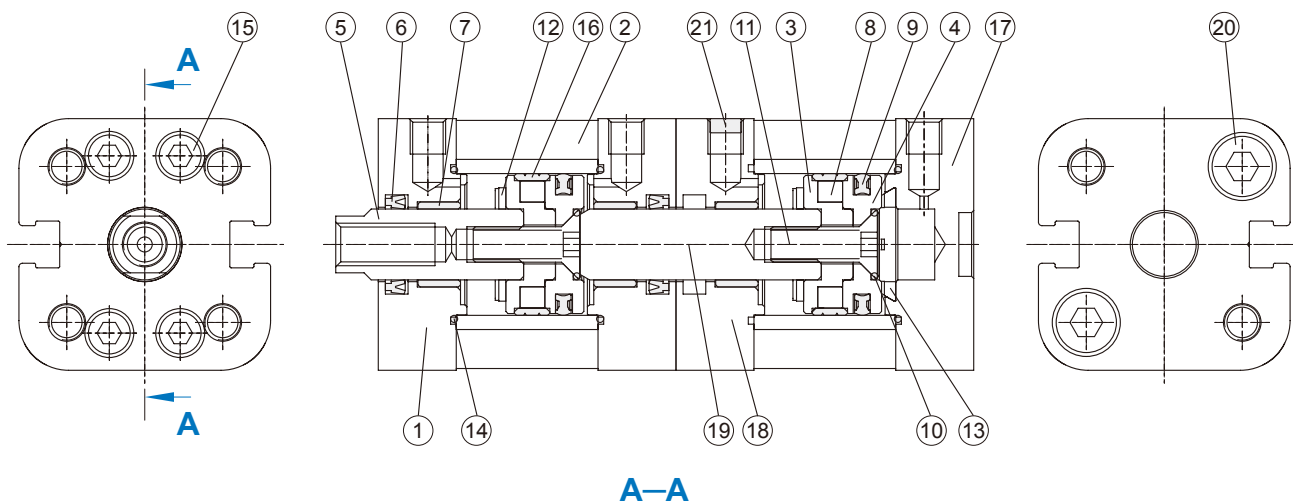
氣缸內徑	第一段行程 (mm)	最大值
ø20,25	5,10,15,20,25,30,40,50,60,80,100	110
ø32,40	5,10,15,20,25,30,40,50,60,80,100	120
ø50,63	10,15,20,25,30,40,50,60,80,100,110,120	150
ø80,100	15,20,25,30,40,50,60,80,100,110,120	140

氣缸內徑	總行程 (mm)
ø20,25	5,10,15,20,25,30,40,50,60,80,100,200
ø32,40	5,10,15,20,25,30,40,50,60,80,100,200,300
ø50,63	10,15,20,25,30,40,50,60,80,100,200,300,400
ø80,100	15,20,25,30,40,50,60,80,100,200,300,400,500

\* 非標準行程亦可承製，請洽業務人員。

# MCJI 內部構造及主要零件 – 多位置型

ISO 21287 薄型 ( 治具 ) 氣壓缸



## 主要零件材質

No.	名稱	材質	數量	不含衝程料件 (內含)	修理包 (內含)
1	前蓋	鋁合金	2	●	
2	本體	鋁合金	2		
3	前活塞	鋁合金	2	●	
4	後活塞	鋁合金	2	●	
5	活塞桿	*1	1		
6	活塞桿密封環	NBR	2	●	●
7	襯套	軸承合金	3	●	
8	磁性環	磁石材	2	●	
9	活塞密封環	NBR	2	●	●
10	O 型環	NBR	2	●	●
11	皿頭六角承窩螺栓	碳鋼	2	●	
12	緩衝墊片	NBR	2	●	●
13	緩衝墊片	NBR	1	●	●
14	O 型環	NBR	3	●	●
15	六角承窩螺栓	不銹鋼	8	●	
16	耐磨環	樹脂	2	●	
17	多位置型後蓋	鋁合金	1	●	
18	多位置型中間蓋	鋁合金	1	●	
19	活塞桿	*1	1		
20	六角承窩螺栓	碳鋼	2		
21	消音片	銅合金	1	●	

\*1. 使用材質 ø20, ø25: 不銹鋼 ; ø32~ø100: 中碳鋼

## 訂購代號

不含衝程料件 / 修理包

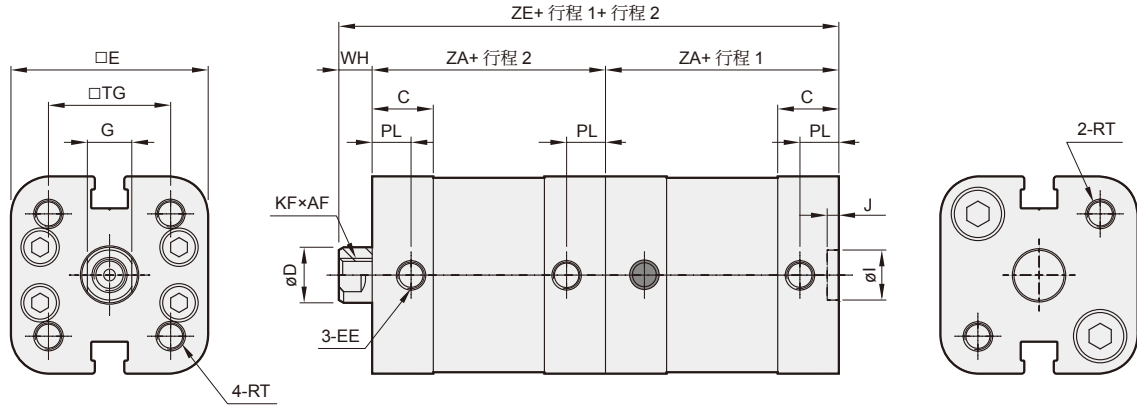
內徑	不含衝程料件	修理包
ø20	CP-MCJI-3-20	PS-MCJI-3-20
ø25	CP-MCJI-3-25	PS-MCJI-3-25
ø32	CP-MCJI-3-32	PS-MCJI-3-32
ø40	CP-MCJI-3-40	PS-MCJI-3-40
ø50	CP-MCJI-3-50	PS-MCJI-3-50
ø63	CP-MCJI-3-63	PS-MCJI-3-63
ø80	CP-MCJI-3-80	PS-MCJI-3-80
ø100	CP-MCJI-3-100	PS-MCJI-3-100

# MCJI 多位置型 – 外觀尺寸 $\phi 20 \sim \phi 100$

ISO 21287 薄型 ( 治具 ) 氣壓缸

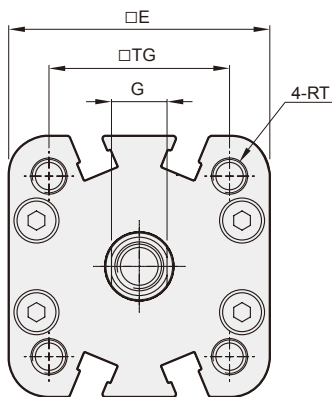


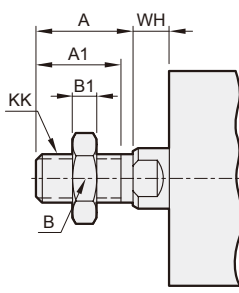
## $\phi 20, \phi 25$



\* 行程 1: 第一段行程, 行程 2: 總行程

## $\phi 32 \sim \phi 100$





### MCJI-31 桿端外牙

代號 內徑	A	A1	B	B1	KK
20	16	14	13	4	M8×1.25
25	16	14	13	4	M8×1.25
32	19	17	17	5	M10×1.25
40	19	17	17	5	M10×1.25
50	22	20	19	6	M12×1.25
63	22	20	19	6	M12×1.25
80	28	26	24	8	M16×1.5
100	28	26	24	8	M16×1.5

代號 內徑	AF	C	D	E	EE	G	WH	I	J	KF	PL	TG	RT	ZA	ZE
20	14	11	10	35.5	M5×0.8	8	6	9	2.1	M6×1.0	7	22	M5×0.8	37	80
25	14	11	10	39.5	M5×0.8	8	6	9	2.1	M6×1.0	7	26	M5×0.8	39	84
32	15	14	12	47.0	G1/8	10	7	9	2.1	M8×1.25	7.5	32.5	M6×1.0	44	95
40	15	14	12	54.5	G1/8	10	7	9	2.1	M8×1.25	7.5	38	M6×1.0	45	97
50	18	14	16	65.5	G1/8	14	8	12	2.6	M10×1.5	7.5	46.5	M8×1.25	45	98
63	18	14.5	16	75.5	G1/8	14	8	12	2.6	M10×1.5	7.5	56.5	M8×1.25	49	106
80	20	15.5	20	95.5	G1/8	17	10	12	2.6	M12×1.75	8	72	M10×1.5	54	118
100	20	18.5	20	113.5	G1/8	17	10	12	2.6	M12×1.75	9.5	89	M10×1.5	67	144

\* 行程 1: 第一段行程, 行程 2: 總行程