

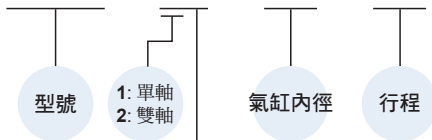
複動型 — 標準行程表

氣缸內徑	行程 (mm)
ø20,25	5,10,15,20,25,30,40,50,60,80,100,200
ø32,40	5,10,15,20,25,30,40,50,60,80,100,200,300
ø50,63	10,15,20,25,30,40,50,60,80,100,200,300,400
ø80,100	15,20,25,30,40,50,60,80,100,200,300,400,500

* 非標準行程亦可承製，請洽業務人員。

訂購代號 * 特殊規格訂購請參 0-7 頁。

MCJI - 12 - 20 - 25



作動方式 / 桿端牙型

代號	記號	說明	代號	記號	說明
1 1		複動外牙	2 1		雙軸複動外牙
1 2		複動內牙	2 2		雙軸複動內牙

安裝配件 / 訂購代號

代號	LB (安裝需購買 2 個)	CA	CB	FAC	FBC	MP	NUT (桿前螺帽)
安裝示意 內徑							
ø20	LB-J2-20	CA-J2-20	-	FAC-J2-20		MP-J2-20	NUT-M8x1.25x4Hx13B
ø25	LB-J2-25	CA-J2-25	-	FAC-J2-25		MP-J2-25	
ø32	LB-J2-32	CA-J2-32	CB-J2-32	FAC-J2-32		MP-J2-32	NUT-M10x1.25x5Hx17B
ø40	LB-J2-40	CA-J2-40	CB-J2-40	FAC-J2-40		MP-J2-40	
ø50	LB-J2-50	CA-J2-50	CB-J2-50	FAC-J2-50		MP-J2-50	NUT-M12x1.25x6Hx19B
ø63	LB-J2-63	CA-J2-63	CB-J2-63	FAC-J2-63		MP-J2-63	
ø80	LB-J2-80	CA-J2-80	CB-J2-80	FAC-J2-80		MP-J2-80	NUT-M16x1.5x8Hx24B
ø100	LB-J2-100	CA-J2-100	CB-J2-100	FAC-J2-100		MP-J2-100	

特點

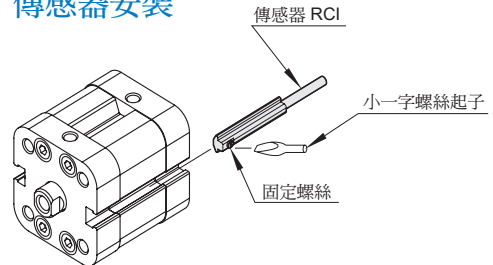
- 符合 ISO 21287 標準。
- 於缸體擠製時，於外圍預留裝配槽；使傳感器在安裝固定及位置調整時，均極其簡單。
- 精巧固定設計，RCI 傳感器固定於本體上不突出，也不佔空間。
- 全系列均附磁。

規格

型號	MCJI	
作動方式	複動型	
氣缸內徑 (mm)	20,25	32,40,50,63,80,100
配管口徑尺寸	M5x0.8	G1/8
使用流體	空氣	
使用壓力範圍	0.05~1 MPa	
耐壓力	1.5 MPa	
緩衝方式	橡膠緩衝	
給油	不需給油	
行程長度公差 (*1)	+0~+1.0 mm	
周圍溫度	-5~+60°C (不凍結)	
使用速度範圍	50~500 mm/sec	
傳感器 (*2)	RCI (規格請參 8-14 頁)	

* 行程長度公差不含緩衝墊片的變化量。

傳感器安裝



插銷 / 訂購代號

適用	CA & CB 配件
代號	PIN-CB-P (含扣環)
圖示 內徑	
ø20	-
ø25	-
ø32	PIN-J2-32-1-P
ø40	PIN-J2-40-1-P
ø50	PIN-J2-50-1-P
ø63	PIN-J2-63-1-P
ø80	PIN-J2-80-1-P
ø100	PIN-J2-100-1-P

理論輸出力

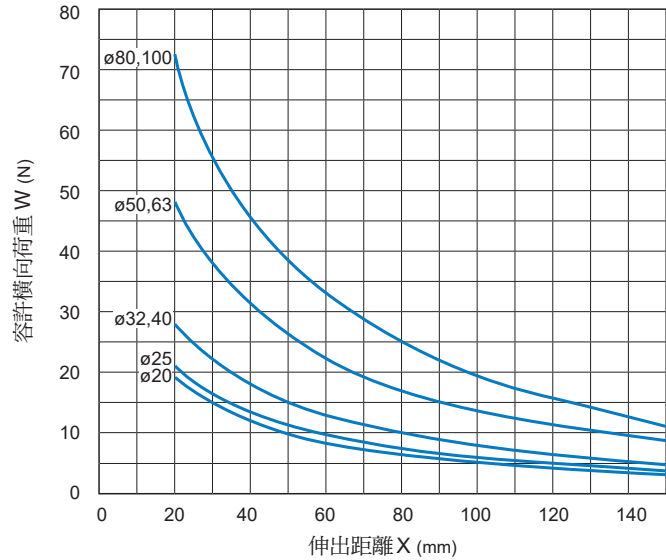
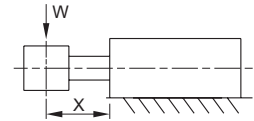


單位：N

氣缸內徑	作動方向	使用壓力 (MPa)		
		0.3	0.5	0.7
20	IN	69	116	162
	OUT	92	154	216
25	IN	121	202	283
	OUT	144	241	337
32	IN	203	339	475
	OUT	237	394	552
40	IN	337	561	785
	OUT	370	616	863
50	IN	519	864	1210
	OUT	578	963	1348
63	IN	858	1430	2003
	OUT	917	1529	2141
80	IN	1387	2311	3236
	OUT	1479	2466	3452
100	IN	2219	3698	5178
	OUT	2311	3852	5393

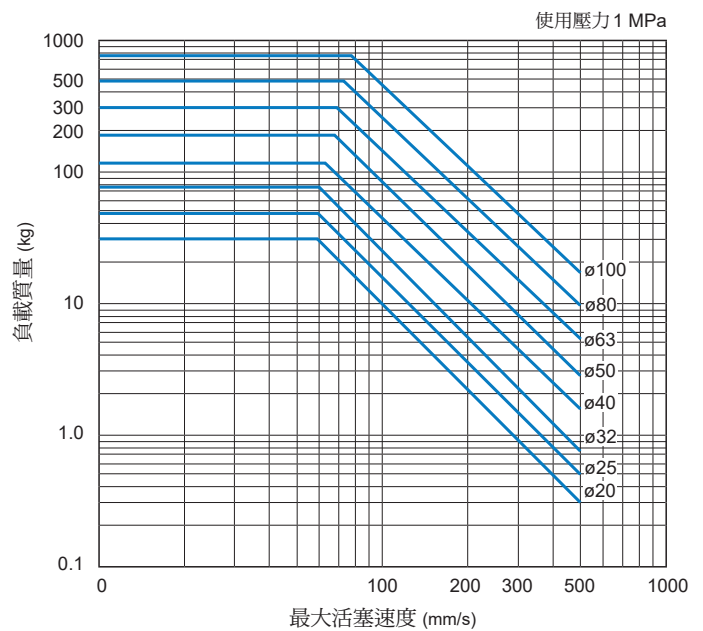
容許橫向荷重

請確保在容許橫向荷重範圍內使用；否則可能造成氣缸損壞或縮短壽命。



容許動能

請確保氣缸在容許動能範圍內使用；超出使用範圍，可能導致過度衝擊和機械損壞。

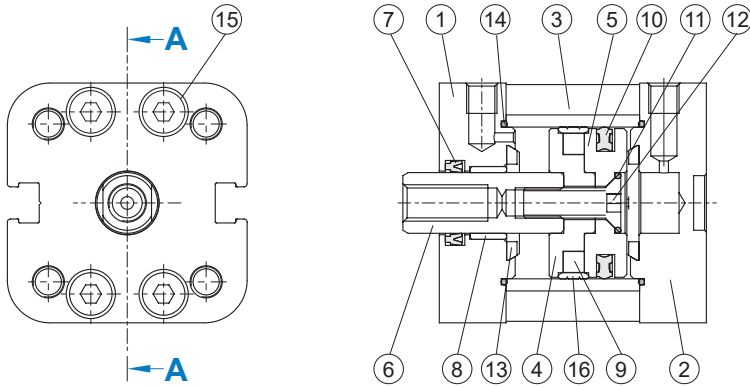


MCJI 內部構造及主要零件

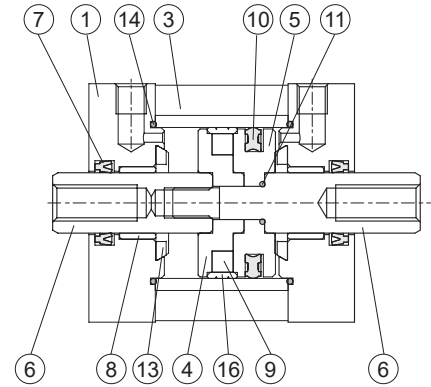
ISO 21287 薄型 (治具) 氣壓缸



單軸複動型



雙軸複動型



訂購代號
不含衝程料件 / 修理包
單軸

主要零件材質

No.	零件名稱	材質	數量		不含衝程料件 (內含)	修理包 (內含)
			單軸	雙軸		
1	前蓋	鋁合金	1	2	●	
2	後蓋	鋁合金	1	—	●	
3	本體	鋁合金	1	1		
4	前活塞	鋁合金	1	1	●	
5	後活塞	鋁合金	1	1	●	
6	活塞桿	*1	1	2		
7	活塞桿密封環	NBR	1	1	●	●
8	襯套	軸承合金	1	1	●	
9	磁性環	磁石材	1	1	●	
10	活塞密封環	NBR	1	1	●	●
11	O 型環	NBR	1	1	●	●
12	活塞固定螺栓	碳鋼	1	—	●	
13	緩衝墊片	NBR	2	2	●	●
14	O 型環	NBR	2	2	●	●
15	六角承窩螺栓	不銹鋼	8	8	●	
16	耐磨環	樹脂	1	1	●	

*1. 使用材質 ø20,ø25: 不銹鋼; ø32~ø100: 中碳鋼

內徑	不含衝程料件	修理包
ø20	CP-MCJI-20	PS-MCJI-20
ø25	CP-MCJI-25	PS-MCJI-25
ø32	CP-MCJI-32	PS-MCJI-32
ø40	CP-MCJI-40	PS-MCJI-40
ø50	CP-MCJI-50	PS-MCJI-50
ø63	CP-MCJI-63	PS-MCJI-63
ø80	CP-MCJI-80	PS-MCJI-80
ø100	CP-MCJI-100	PS-MCJI-100

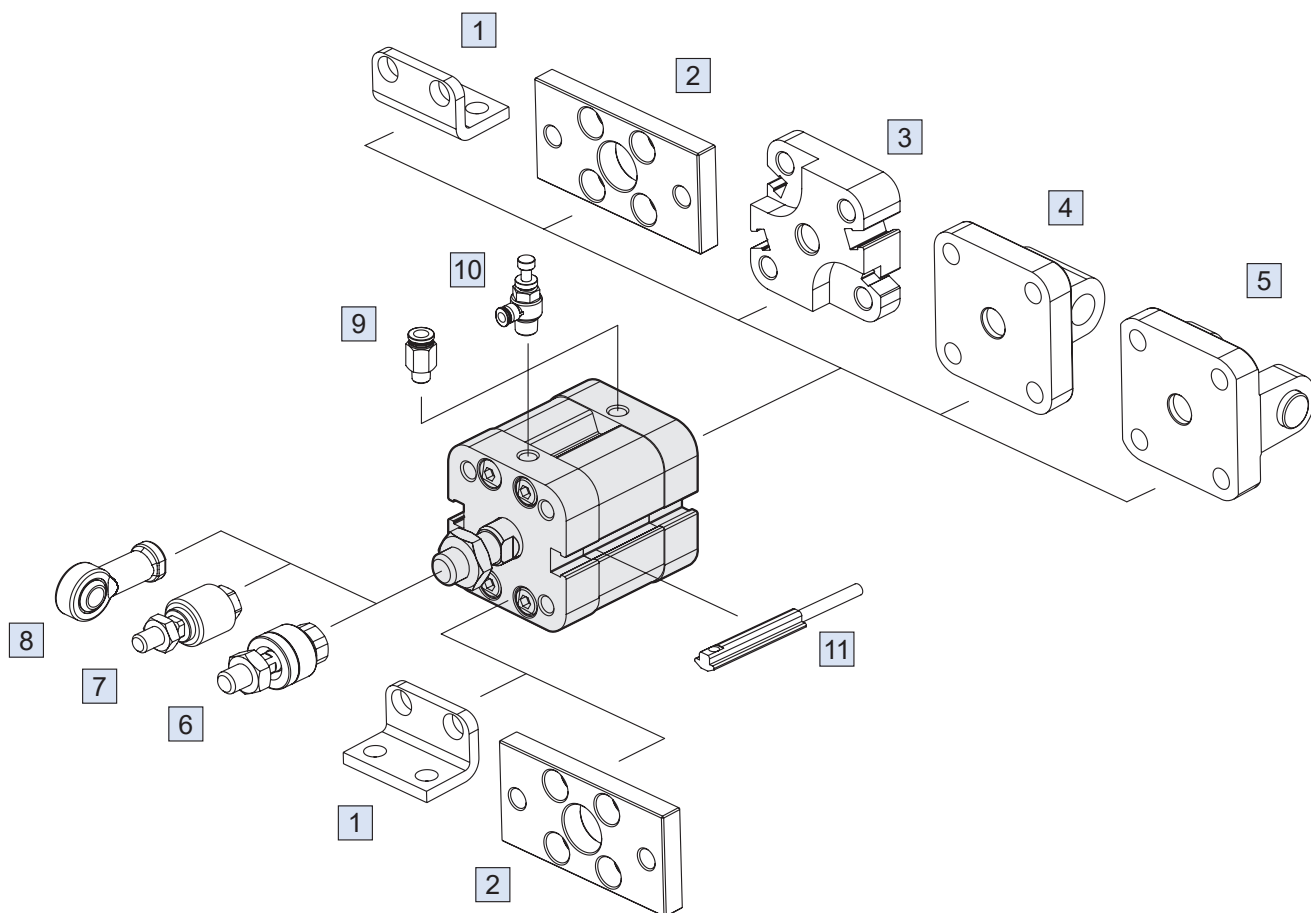
雙軸

內徑	不含衝程料件	修理包
ø20	CP-MCJI-2-20	PS-MCJI-2-20
ø25	CP-MCJI-2-25	PS-MCJI-2-25
ø32	CP-MCJI-2-32	PS-MCJI-2-32
ø40	CP-MCJI-2-40	PS-MCJI-2-40
ø50	CP-MCJI-2-50	PS-MCJI-2-50
ø63	CP-MCJI-2-63	PS-MCJI-2-63
ø80	CP-MCJI-2-80	PS-MCJI-2-80
ø100	CP-MCJI-2-100	PS-MCJI-2-100

重量表

單位: g

型號	基本重量 MCJI-11	每 10mm 行程 MCJI-11	基本重量 MCJI-12	每 10mm 行程 MCJI-12	LB	FAC/FBC	MP	CA	CB	PIN (CA & CB)	桿前螺帽
內徑											
ø20	121	14	108	14	76	126	28	66	N/A	N/A	3
ø25	147	18	135	18	88	159	37	82	N/A	N/A	3
ø32	238	24	214	24	106	206	60	174	160	31	7
ø40	322	32	291	32	140	268	89	260	248	51	7
ø50	493	46	455	46	242	492	129	403	390	58	9
ø63	703	48	667	48	288	635	182	634	576	119	9
ø80	1260	76	1190	76	567	1457	339	1149	1085	150	18
ø100	2140	92	2060	92	766	2033	568	1550	1623	285	18

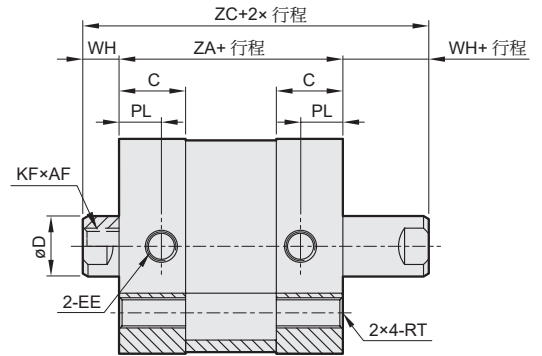
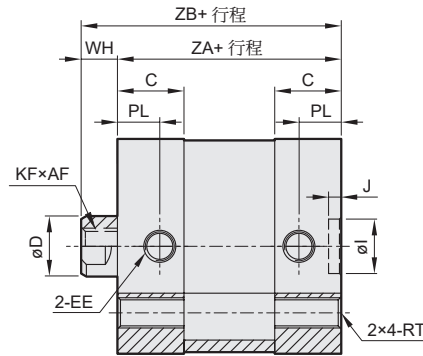
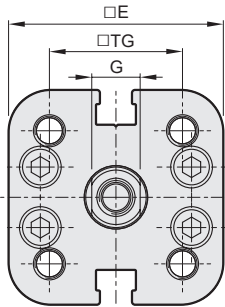


No.	安裝配件	材質	頁次
1	LB 安裝配件	碳鋼	2-59
2	FAC/FBC 安裝配件	碳鋼	2-60
3	MP 安裝配件	鋁	2-59
4	CA 安裝配件	鑄鐵	2-61
5	CB+PIN 安裝配件	鑄鐵 / 碳鋼	2-61
6	MFC 浮動接頭	碳鋼	8-2
7	MFCS 浮動接頭	碳鋼	8-5
8	PHS 魚眼接頭	碳鋼	8-6
9	PC 管接頭 (PISCO)	-	8-3 (第一冊)
10	JSC 調速器 (PISCO)	-	8-21 (第一冊)
11	RCI 傳感器	-	8-14

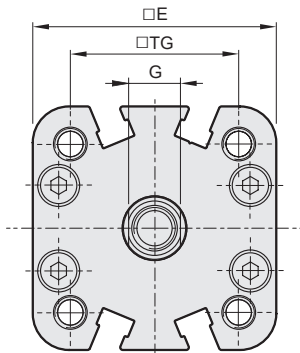
12 單軸複動型

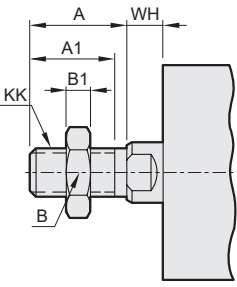
22 雙軸複動型

$\phi 20 \sim \phi 25$



$\phi 32 \sim \phi 100$

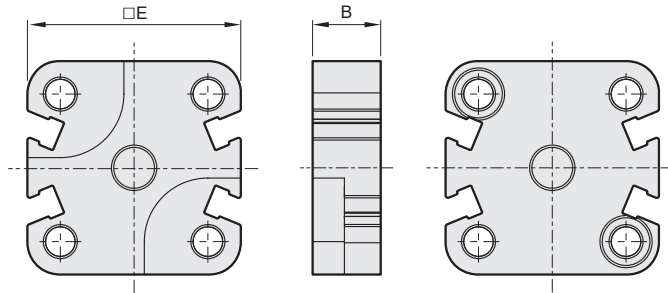




代號 內徑	11	21	桿端外牙		
代號 內徑	A	A1	B	B1	KK
20	16	14	13	4	M8×1.25
25	16	14	13	4	M8×1.25
32	19	17	17	5	M10×1.25
40	19	17	17	5	M10×1.25
50	22	20	19	6	M12×1.25
63	22	20	19	6	M12×1.25
80	28	26	24	8	M16×1.5
100	28	26	24	8	M16×1.5

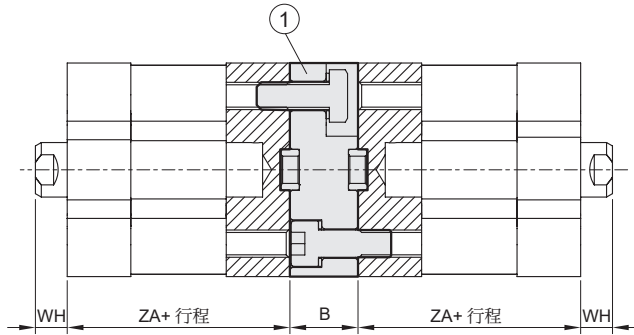
代號 內徑	AF	C	D	E	EE	G	WH	I	J	KF	PL	TG	RT	ZA	ZB	ZC
20	14	11	10	35.5	M5×0.8	8	6	9	2.1	M6×1.0	7	22	M5×0.8	37	43	49
25	14	11	10	39.5	M5×0.8	8	6	9	2.1	M6×1.0	7	26	M5×0.8	39	45	51
32	15	14	12	47.0	G1/8	10	7	9	2.1	M8×1.25	7.5	32.5	M6×1.0	44	51	58
40	15	14	12	54.5	G1/8	10	7	9	2.1	M8×1.25	7.5	38	M6×1.0	45	52	59
50	18	14	16	65.5	G1/8	14	8	12	2.6	M10×1.5	7.5	46.5	M8×1.25	45	53	61
63	18	14.5	16	75.5	G1/8	14	8	12	2.6	M10×1.5	7.5	56.5	M8×1.25	49	57	65
80	20	15.5	20	95.5	G1/8	17	10	12	2.6	M12×1.75	8	72	M10×1.5	54	64	74
100	20	18.5	20	113.5	G1/8	17	10	12	2.6	M12×1.75	9.5	89	M10×1.5	67	77	87

MP



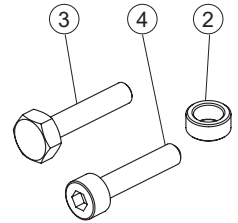
代號 內徑	B	E	WH	ZA	最大總行程
20	13	35.5	6	37	600 mm
25	13	39.5	6	39	600 mm
32	15	47.0	7	44	800 mm
40	15	54.5	7	45	800 mm
50	15	65.5	8	45	800 mm
63	15	75.5	8	49	800 mm
80	17	95.5	10	54	1000 mm
100	19.5	113.5	10	67	1000 mm

* 最大總行程為兩連接氣缸行程之總和。

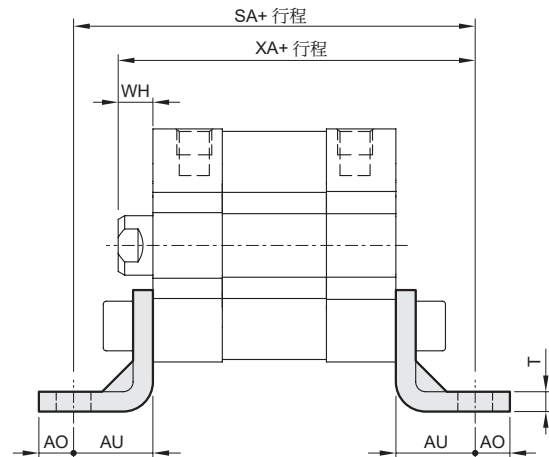
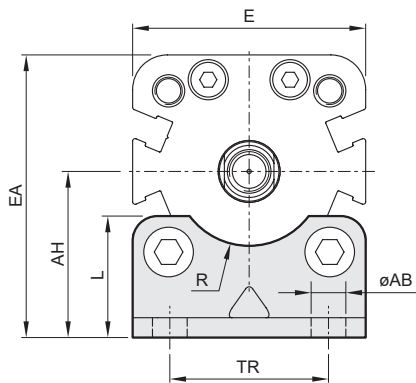


內含零件

No.	零件名稱	數量
1	雙頭型中座	1
2	定位銷	2
3	六角螺栓	2
4	六角承窩螺栓	2



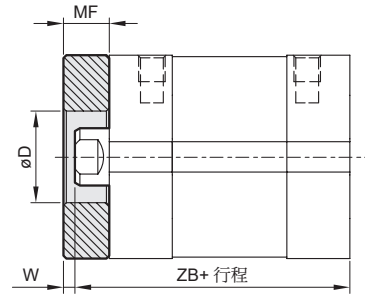
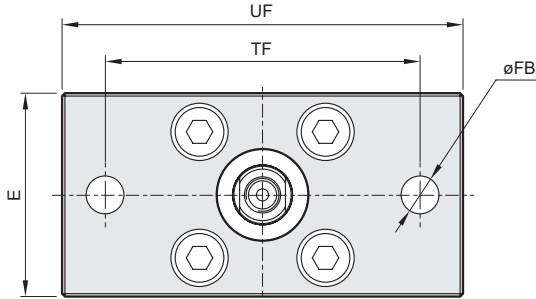
LB



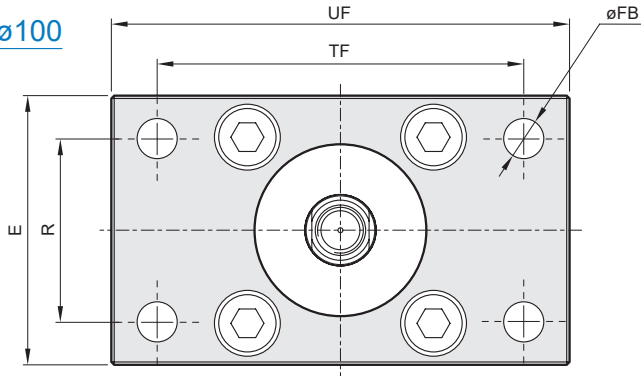
代號 內徑	AB	AH	AO	AU	E	EA	L	R	SA	T	TR	WH	XA
20	7	27	7	16	35.5	44.8	21	—	69	4	22	6	59
25	7	29	7	16	39.5	48.8	22	—	71	4	26	6	61
32	7	33.5	7	16	47.0	57.0	24.5	15	76	4	32	7	67
40	10	38	9	18	54.5	65.3	26	17.5	81	4	36	7	70
50	10	45	9	21	65.5	77.8	31	20	87	5	45	8	74
63	10	50	9	21	75.5	87.8	31	22.5	91	5	50	8	78
80	12	63	11	26	95.5	110.8	40	—	106	6	63	10	90
100	14.5	74	13	27	113.5	130.8	46	—	121	6	75	10	104

FAC

$\phi 20 \sim \phi 25$



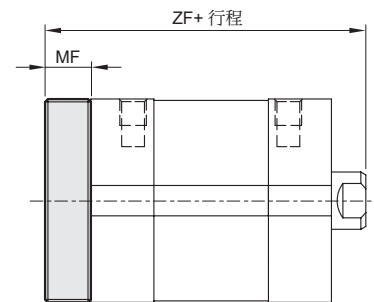
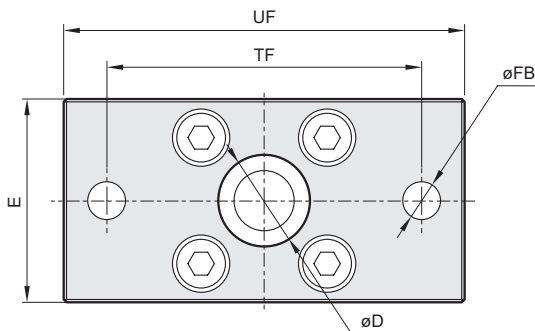
$\phi 32 \sim \phi 100$



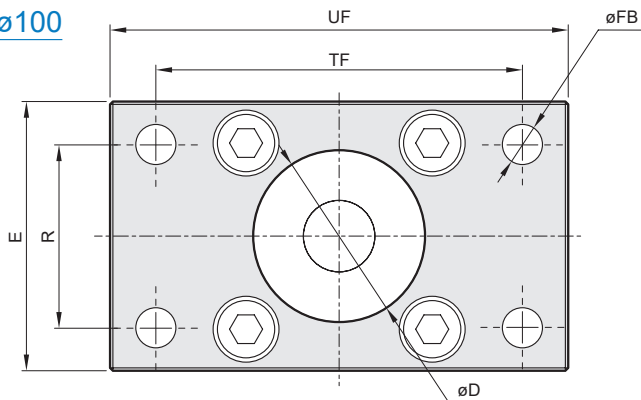
代號 內徑	D	E	FB	MF	R	TF	UF	W	ZB
20	16	35.5	6.6	8	—	55	70	2	43
25	16	39.5	6.6	8	—	60	76	2	45
32	30	47.0	7	10	32	64	80	3	51
40	35	54.5	9	10	36	72	90	3	52
50	40	65.5	9	12	45	90	110	4	53
63	45	75.5	9	12	50	100	120	4	57
80	45	95.5	12	16	63	126	150	6	64
100	55	113.5	14	16	75	150	175	6	77

FBC

$\phi 20 \sim \phi 25$

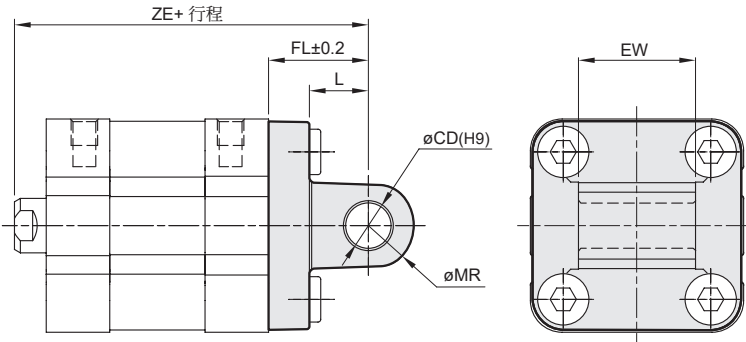


$\phi 32 \sim \phi 100$



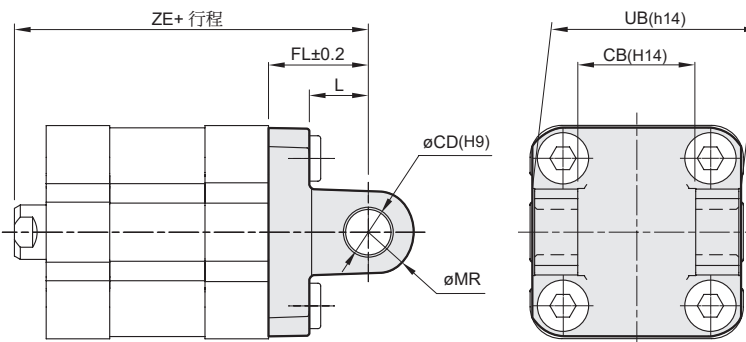
代號 內徑	D	E	FB	MF	R	TF	UF	ZF
20	16	35.5	6.6	8	—	55	70	51
25	16	39.5	6.6	8	—	60	76	53
32	30	47.0	7	10	32	64	80	61
40	35	54.5	9	10	36	72	90	62
50	40	65.5	9	12	45	90	110	65
63	45	75.5	9	12	50	100	120	69
80	45	95.5	12	16	63	126	150	80
100	55	113.5	14	16	75	150	175	93

CA



代號 內徑	CD	EW	FL	L	MR	ZE
20	8	16 h12	20	14	8	63
25	8	16 h12	20	14	8	65
32	10	25.8 ⁺⁰ _{-0.4}	22	13	10	73
40	12	27.8 ⁺⁰ _{-0.4}	25	16	12	77
50	12	31.8 ⁺⁰ _{-0.4}	27	16	12	80
63	16	39.8 ⁺⁰ _{-0.4}	32	21	16	89
80	16	49.8 ⁺⁰ _{-0.4}	36	22	16	100
100	20	59.8 ⁺⁰ _{-0.4}	41	30	21	118

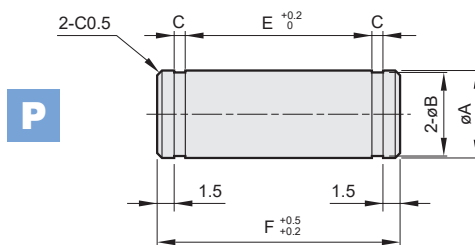
CB



代號 內徑	CB	CD	FL	L	MR	UB	ZE
32	26	10	22	13	10	45	73
40	28	12	25	16	12	52	77
50	32	12	27	16	12	60	80
63	40	16	32	21	16	70	89
80	50	16	36	22	16	90	100
100	60	20	41	29	20	110	118

* $\phi 20, \phi 25$ 無 CB 配件。

插銷



代號 內徑	A(e8)	B	C	E	F	扣環
32	10	9.6	1.15	45.2	50.5	STW-10
40	12	11.5	1.15	52.2	57.5	STW-12
50	12	11.5	1.15	60.2	65.5	STW-12
63	16	15.2	1.15	70.2	75.5	STW-16
80	16	15.2	1.15	90.2	95.5	STW-16
100	20	19	1.35	110.3	116	STW-20