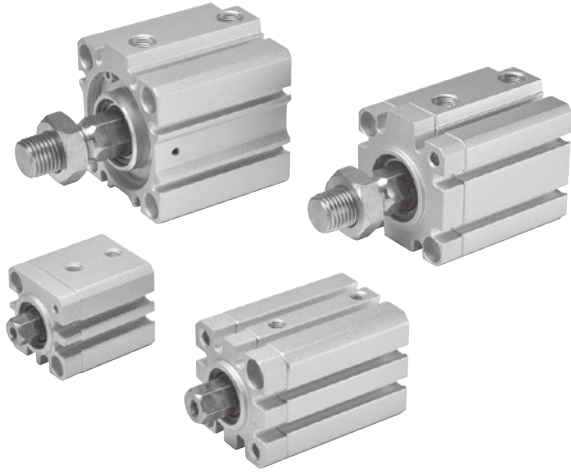


MCKJQ 系列

薄型 (治具) 不旋轉氣壓缸



複動型 — 行程表

氣缸內徑	標準行程	長行程
ø12, 16	5,10,15,20,25,30	-
ø20, 25 (*)	5,10,15,20,25,30,35,40,45,50	75,100
ø32, 40	↑ 75, 100	-

* 行程 51 以上使用長行程本體。

- 標準行程與長行程的外觀尺寸不同，訂購時請注意。
- 非標準行程亦可承製，請洽業務人員。

特點

- 以 MCJQ 為基礎所設計出的不旋轉氣缸。
- 活塞桿採用六角軸心，故不旋轉。
- 本體鋁合金經陽極處理，具耐磨、耐腐蝕性。
- 不銹鋼活塞桿具耐腐蝕性。

規格

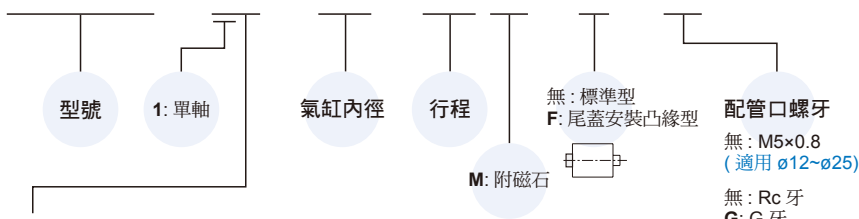
型號	MCKJQ					
作動方式	複動型					
氣缸內徑 (mm)	12	16	20	25	32	40
配管口徑尺寸	M5×0.8			Rc1/8		
使用流體	空氣					
使用壓力範圍	0.1~1 MPa	0.8~1 MPa	0.6~1 MPa			
耐壓力	1.5 MPa					
周圍溫度	-5~+60°C (不凍結)					
使用速度範圍	50~500 mm/sec					
活塞桿不迴轉精度	±1°	±0.7°		±0.5°		
容許迴轉扭力 (kgf-cm)	0.4	2	2.5		4.5	
傳感器 (*1)	RCE, RCE1, RDEP					

*1. 傳感器規格請參 8-11 頁 (RCE), 8-12 頁 (RCE1), 8-17 頁 (RDEP)。

*2. 此氣缸允許一定之洩漏量。所有氣缸於出貨前，皆已通過氣密測試標準。

氣缸 / 訂購代號

MCKJQ - 12 - 20 - 25 M - F - G



作動方式 / 桿端牙型

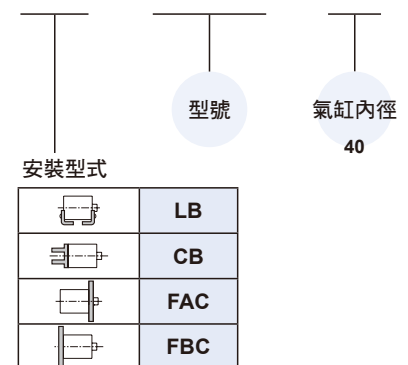
代號	記號	說明
1 1		複動外牙
1 2		複動內牙

* 特殊規格訂購請參 0-7 頁。

* 購買前請確認安裝方法，如為 **A** 安裝方式，請聯繫銷售人員 (請參端板安裝方式 2-47 頁)。

安裝配件 * 與 MCJQ 系列共用配件。
* 安裝配件僅適用於 ø40。
* 參 MCJQ 外觀尺寸。

FAC - MCJQ - 40



MCKJQ 內部構造及主要零件 – 標準行程 $\phi 12\sim\phi 40$



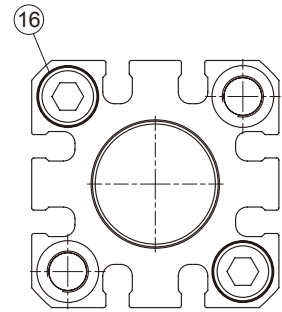
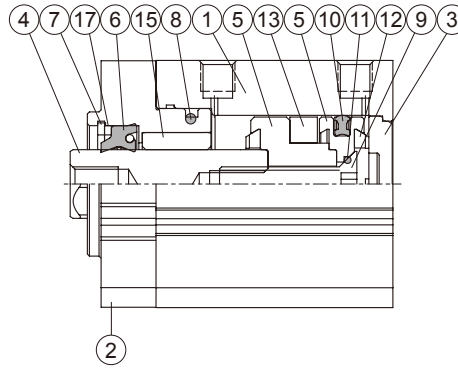
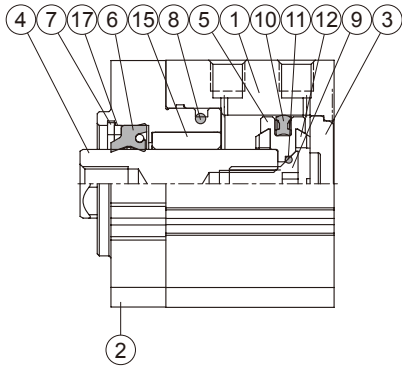
薄型 (治具) 不旋轉氣壓缸

標準行程

$\phi 12\sim\phi 32$

標準行程附磁型

$\phi 12\sim\phi 32$

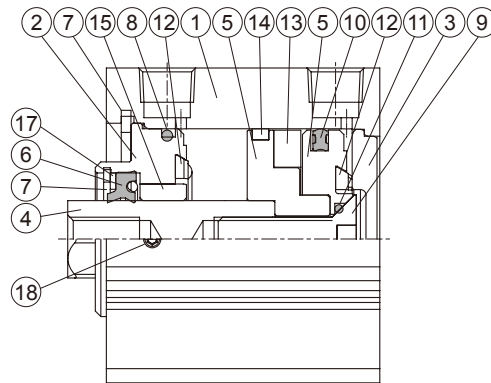
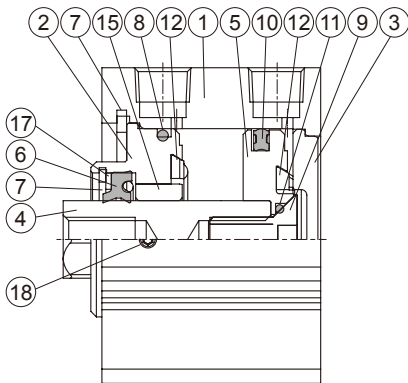


標準行程

$\phi 40$

標準行程附磁型

$\phi 40$



標準行程 – 主要零件材質

No.	內徑 名稱	12	16	20	25	32	40	備註	數量	不含衝程 料件 (內含)	修理包 (內含)
1	本體	鋁合金				硬質陽極處理			1		
2	前蓋	鋁合金				陽極處理			1	●	
3	尾蓋	鋁合金				陽極處理			1	●	
4	活塞桿	不銹鋼							1		
5	活塞	鋁合金				$\phi 12\sim 32$ 陽極處理			1	●	
6	活塞桿密封環	NBR							1	●	●
7	扣環	彈簧鋼							1	●	
8	缸蓋環	NBR							1	●	●
9	活塞螺栓	不銹鋼				*1			1	●	
10	活塞密封環	NBR							1	●	●
11	活塞墊片	NBR							1	●	●
12	緩衝墊片	NBR							2	●	●
13	磁性環	磁石材							1	●	
14	耐磨環	-				樹脂			1	●	
15	襯套	軸承合金							1	●	
16	六角承窩螺栓	碳鋼				-			2		
17	墊圈	碳鋼							1	●	
18	止付螺絲	-				*2			1	●	

*1. 工具鋼 SCM

*2. 碳鋼

訂購代號
不含衝程料件 / 修理包

內徑	不含衝程料件	修理包
$\phi 12$	CP-MCKJQ-12(M)	PS-MCKJQ-12
$\phi 16$	CP-MCKJQ-16(M)	PS-MCKJQ-16
$\phi 20$	CP-MCKJQ-20(M)	PS-MCKJQ-20
$\phi 25$	CP-MCKJQ-25(M)	PS-MCKJQ-25
$\phi 32$	CP-MCKJQ-32(M)	PS-MCKJQ-32
$\phi 40$	CP-MCKJQ-40(M)	PS-MCKJQ-40

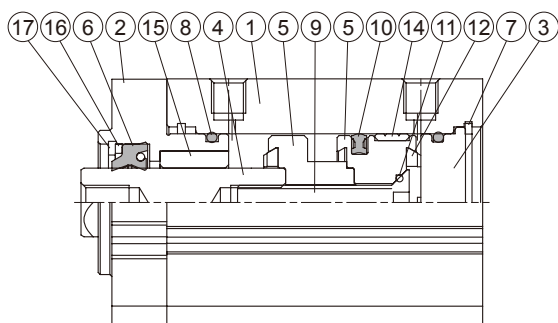
M: 附磁

MCKJQ 內部構造及主要零件 – 長行程 $\phi 20, \phi 25$

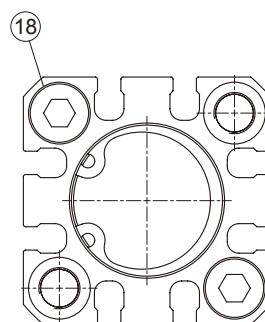
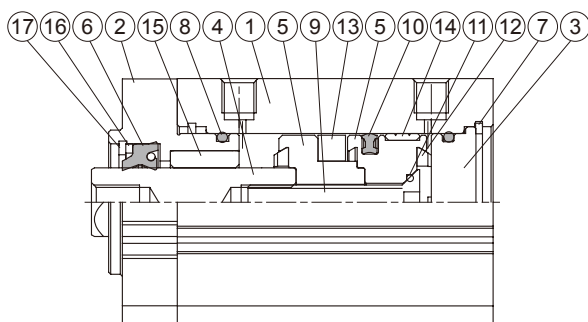


薄型 (治具) 不旋轉氣壓缸

長行程 $\phi 20, \phi 25$



長行程附磁型 $\phi 20, \phi 25$



長行程 – 主要零件材質

No.	名稱	材質	備註	數量	不含衝程料件 (內含)	修理包 (內含)
1	本體	鋁合金	硬質陽極處理	1		
2	前蓋	鋁合金	陽極處理	1	●	
3	尾蓋	鋁合金	陽極處理	1	●	
4	活塞桿	不銹鋼		1		
5	活塞	鋁合金	陽極處理	1	●	
6	活塞桿密封環	NBR		1	●	●
7	扣環	不銹鋼		1	●	
8	缸蓋環	NBR		2	●	●
9	活塞螺栓	不銹鋼		1	●	
10	活塞密封環	NBR		1	●	●
11	活塞墊片	NBR		1	●	●
12	緩衝墊片	NBR		2	●	●
13	磁性環	磁石材		1	●	
14	耐磨環	樹脂		1	●	
15	襯套	軸承合金		1	●	
16	墊圈	碳鋼		1	●	
17	扣環	彈簧鋼		1	●	
18	六角承窩螺栓	碳鋼		2		

訂購代號
不含衝程料件

內徑	不含衝程料件
$\phi 20$	CPL-MCKJQ-20(M)
$\phi 25$	CPL-MCKJQ-25(M)

M: 附磁

修理包

內徑	修理包
$\phi 20$	PSL-MCKJQ-20
$\phi 25$	PSL-MCKJQ-25

MCKJQ 端板安裝方式 $\phi 12\sim\phi 40$

薄型 (治具) 不旋轉氣壓缸



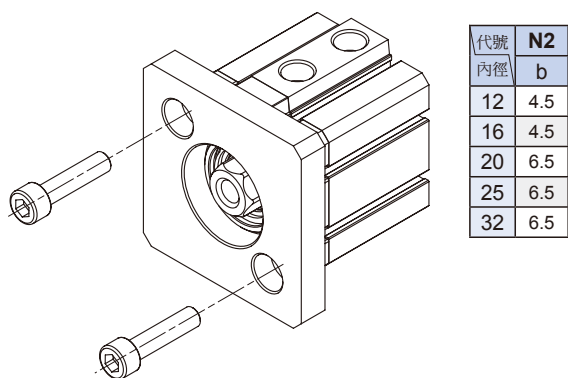
⚠ 注意

不同的安裝方法對應不同的螺栓和端板，購買前請確認安裝方式。

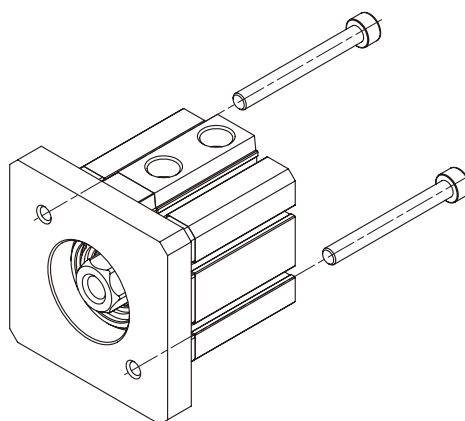
A 端板在前，螺栓由前端鎖入。

口徑 $\phi 12\sim\phi 32$ 選擇安裝方式 **A** 時，需特殊製作，請參考外觀尺寸 N2-b 值。

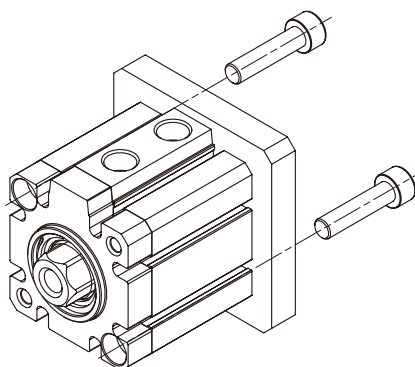
訂購範例：MCKJQ-12-20-25M, N2=6.5



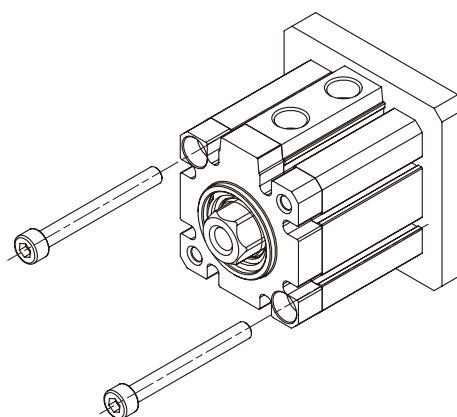
B 端板在前，螺栓由後端鎖入。



C 端板在後，螺栓由後端鎖入。



D 端板在後，螺栓由前端鎖入。



螺栓規格

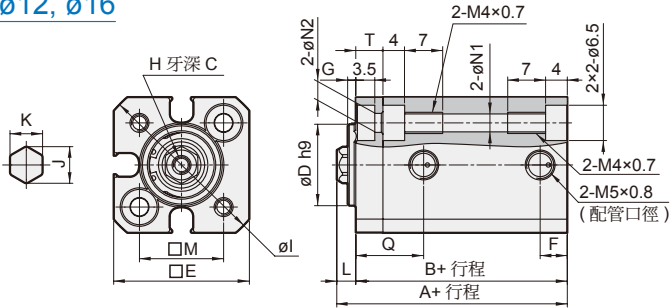
內徑 安裝方式	$\phi 12$	$\phi 16$	$\phi 20$	$\phi 25$	$\phi 32$	$\phi 40$
A	M4×0.7	M4×0.7	M6×1.0	M6×1.0	M6×1.0	M6×1.0
B	M3×0.5	M3×0.5	M5×0.8	M5×0.8	M5×0.8	M5×0.8
C	M4×0.7	M4×0.7	M6×1.0	M6×1.0	M6×1.0	M6×1.0
D	M3×0.5	M3×0.5	M5×0.8	M5×0.8	M5×0.8	M5×0.8

MCKJQ 外觀尺寸 $\phi 12\sim\phi 40$

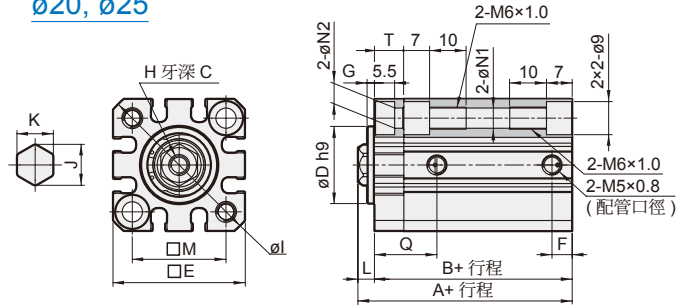
薄型 (治具) 不旋轉氣壓缸



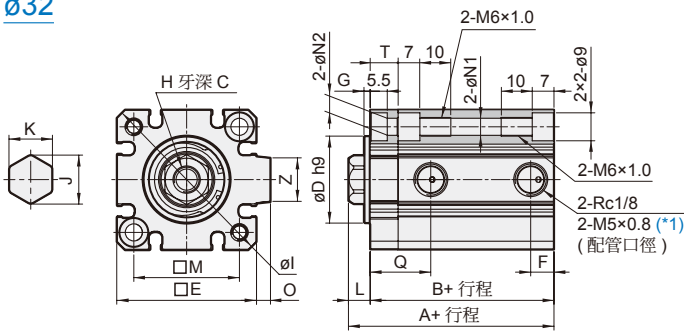
$\phi 12, \phi 16$



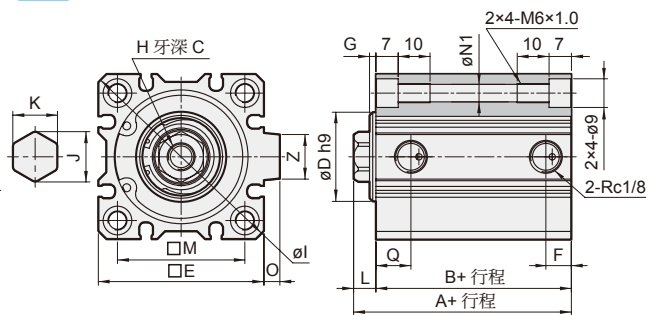
$\phi 20, \phi 25$



$\phi 32$



$\phi 40$

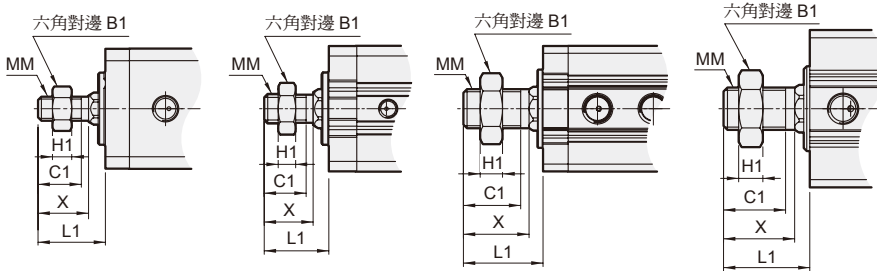


$\phi 12, \phi 16$

$\phi 20, \phi 25$

$\phi 32$

$\phi 40$



MCKJQ-11 桿端外牙

代號 內徑	B1	C1	H1	L1	MM	X
12	8	9	4	14	M5x0.8	10.5
16	10	10	5	15.5	M6x1.0	12
20	13	12	5	18.5	M8x1.25	14
25	17	15	6	22.5	M10x1.25	17.5
32	22	20.5	8	28.5	M14x1.5	23.5
40	22	20.5	8	28.5	M14x1.5	23.5

代號 內徑	標準行程						長行程																						
	不附磁型			附磁型			行程 範圍	A	B	F	C	D	E	F	G	H	I	J	K	L	M	N1	N2 ^{*2}		O	Q	T	Z	
	A	B	F	A	B	F																	a	b					
12	5-30	25.5	22	-	30.5	27	-	-	-	-	6	15 ⁰ _{-0.043}	25	5	1.5	M3x0.5	32	6.74	6	3.5	15.5	3.5	3.5	4.5	-	12.5	5	-	
16	5-30	27	23.5	-	32	28.5	-	-	-	-	8	19 ⁰ _{-0.052}	29	5	1.5	M4x0.7	38	8.96	8	3.5	20	3.5	3.5	4.5	-	14	6.5	-	
20	5-50	32	27.5	5.5	42	37.5	5.5	51-100	53.5	49	9	7	21 ⁰ _{-0.052}	36	-	2	M5x0.8	47	11.24	10	4.5	25.5	5.5	5.5	6.5	-	17	8	-
25	5-50	35.5	30.5	5.5	45.5	40.5	5.5	51-100	57	52	11	12	22 ⁰ _{-0.052}	40	-	2	M6x1.0	52	13.52	12	5	28	5.5	5.5	6.5	-	19	8	-
32	5-50	39	32	-	49	42	-	-	-	-	13	28 ⁰ _{-0.052}	45	7.5 ^{*1}	2	M8x1.25	60	15.76	14	7	34	5.5	5.5	6.5	4.5	19.5 ^{*1}	9	14	
	51-100	49	42	-	49	42	-	-	-	-	13	28 ⁰ _{-0.052}	45	7.5 ^{*1}	2	M8x1.25	60	15.76	14	7	34	5.5	5.5	6.5	4.5	19.5 ^{*1}	9	14	
40	5-50	36.5	29.5	-	46.5	39.5	-	-	-	-	13	28 ⁰ _{-0.052}	52	8	2	M8x1.25	70	15.76	14	7	40	5.5	-	-	5	11	-	14	
	51-100	46.5	39.5	-	46.5	39.5	-	-	-	-	13	28 ⁰ _{-0.052}	52	8	2	M8x1.25	70	15.76	14	7	40	5.5	-	-	5	11	-	14	

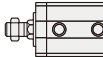
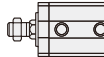
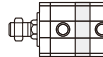


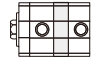
*1. 不附磁行程為 5mm 時，配管口徑為 M5x0.8, Q=20.5, F=5.5

*2. a: 標準值, b: 特殊值 (適用安裝方式 A: 端板在前, 螺栓由前端鎖入)

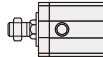
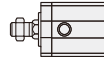
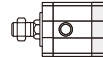



氣缸重量

標準行程

單位 : g

型號		基本重量 MCKJQ-11	基本重量 (附磁) MCKJQ-11	行程 5 mm MCKJQ-11	基本重量 MCKJQ-12	基本重量 (附磁) MCKJQ-12	行程 5 mm MCKJQ-12
內徑	行程 範圍 (mm)						
$\phi 12$	5~30	38	46	7	36	44	7
$\phi 16$		55	66	9	50	61	9
$\phi 20$	5~50	100	130	14	93	123	14
$\phi 25$		150	189	18	137	176	18
$\phi 32$	5~100	231	283	22	200	252	22
$\phi 40$		250	315	23	219	284	23

長行程

型號		基本重量 MCKJQ-11	基本重量 (附磁) MCKJQ-11	行程 5 mm MCKJQ-11	基本重量 MCKJQ-12	基本重量 (附磁) MCKJQ-12	行程 5 mm MCKJQ-12
內徑	行程 範圍 (mm)						
$\phi 20$	51	308	312	14	301	305	14
$\phi 25$	以上	398	407	16	390	399	16

* 基本重量為 51 mm。