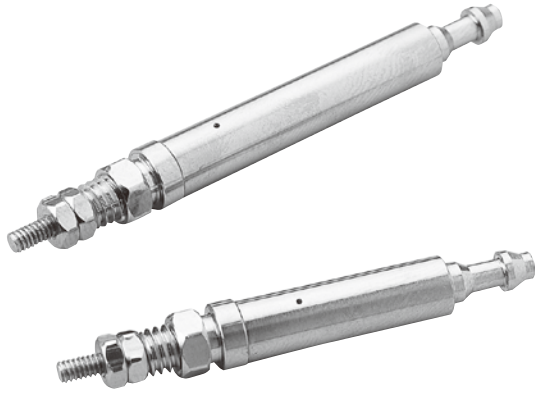


MCMJ1 系列

筆型氣壓缸



標準行程表

氣缸內徑	行程 (mm)
ø4	5,10,15,20

鎖附扭力表

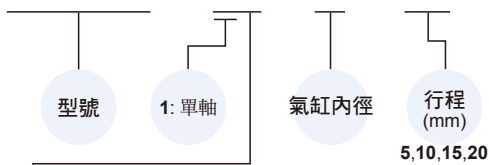
氣缸內徑	桿前螺牙	鎖附扭力值 (kgf-cm)
ø4	M2×0.4	1.39

* 桿前螺牙鎖緊時參考上表，以免施扭矩過大造成活塞桿牙損壞斷裂。

* 鎖附扭力公差 ±5%

訂購代號

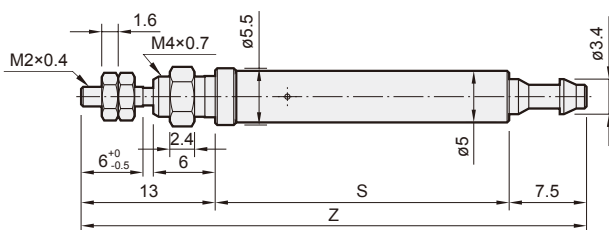
MCMJ1 - 15 - 4 - 10



作動方式 / 桿端牙型

代號	記號	說明
1 5		押出單動外牙

外觀尺寸



代號 行程 內徑	S				Z			
	5	10	15	20	5	10	15	20
4	19.5	28.5	37.5	46.5	40	49	58	67

規格

型號	MCMJ1
作動方式	單動型
氣缸內徑 (mm)	4
使用流體	空氣
最大使用壓力	0.7 MPa
最小使用壓力	0.3 MPa
耐壓力	1 MPa
給油	不需給油
周圍溫度	-5~+60°C (不凍結)
使用速度範圍	50~500 mm/sec
最大容許動能 (焦耳)	0.004J

* 全系列不附磁。

* 關於氣缸使用注意事項，請參 3-2 頁。

彈簧力

單位：N

氣缸內徑	軸心伸出時	軸心縮回時
ø4	3.04	1.07

理論出力表

單位：N

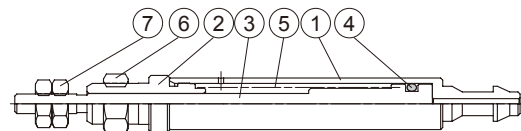
氣缸內徑	作動方向	受壓面積 (mm ²)	使用壓力 (MPa)				
			0.3	0.4	0.5	0.6	0.7
ø4	OUT	12.6	0.74	2.0	3.26	4.52	5.78
	IN	—	1.47				

重量表

單位：g

氣缸內徑	行程 (mm)			
	5	10	15	20
ø4	38	48	58	68

內部構造及主要零件



No.	名稱	材質
1	本體	銅合金
2	前蓋	銅合金
3	活塞桿	不銹鋼
4	活塞環	NBR
5	彈簧	不銹鋼
6	缸蓋螺帽	銅合金
7	桿前螺帽	銅合金