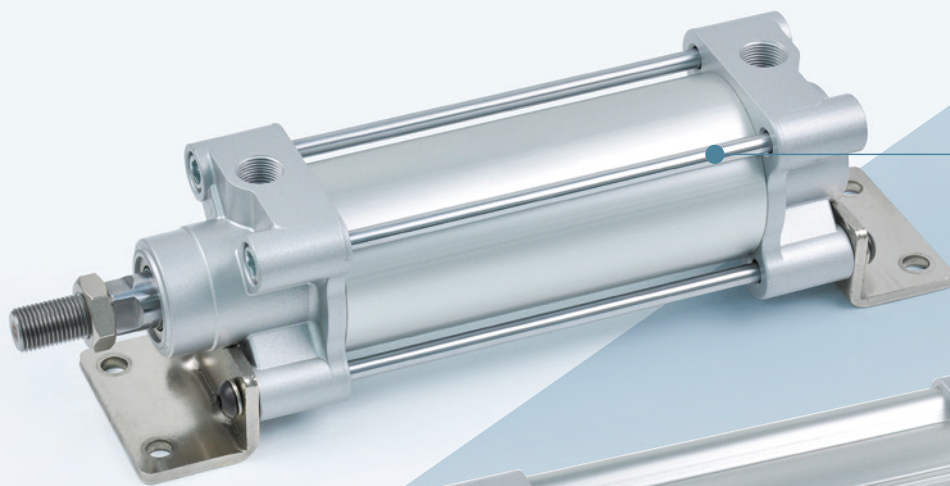


# ISO 15552

／ 自動調整緩衝型 ／

## 標準氣壓缸



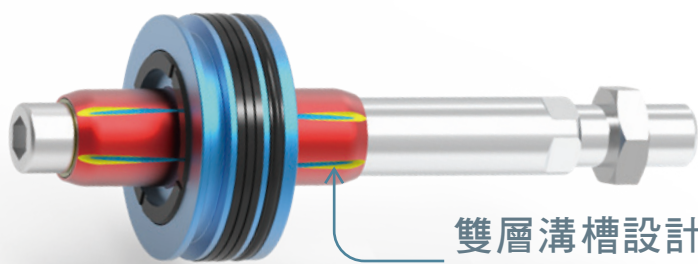
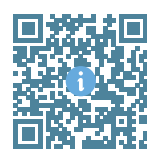
**MCQV3 系列**

[ 繫緊桿型 ]



**MCQI3 系列**

[ 傳感器埋入型 ]



雙層溝槽設計  
自動調整排氣

新型  
專利



**15%**

降低噪音



**15%**

減少加速度震盪



**20%**

減少緩衝時間



**20%**

減少整體重量



## 可變閥門排氣溝

- › 自動調整排氣
- › 無需耗時調整緩衝
- › 特殊雙溝槽設計
- › 取得新型機構專利



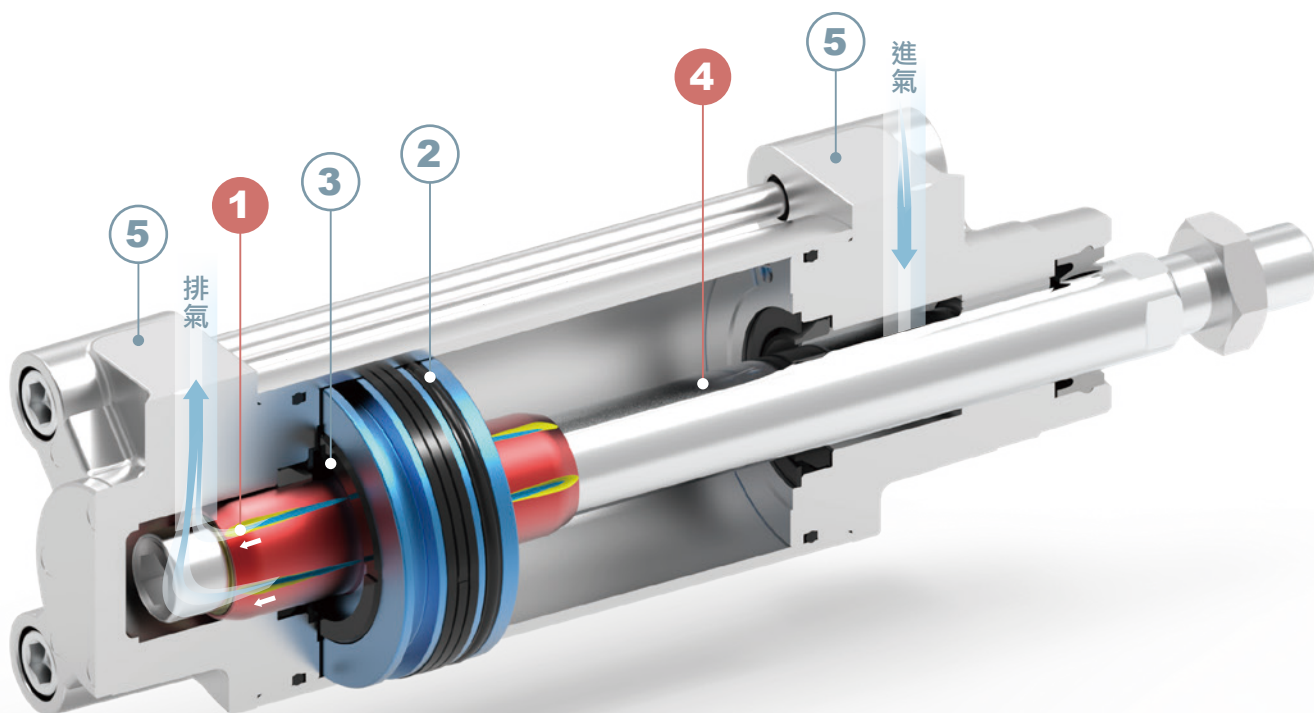
## 模組化組件

- › 可與其他產品共享零件
- › 組配穩定性UP
- › 另可製作不旋轉、端點鎖定型



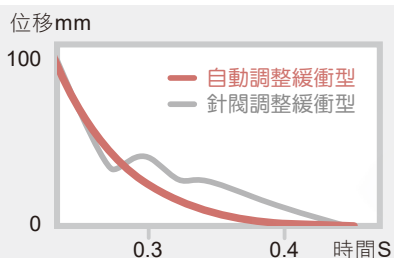
## 降低噪音

- › 增加墊片緩衝，降低氣缸撞擊的金屬聲及震動
- › 降低噪音15% (空載且速度為 500mm/s 時)



## 低衝擊與震盪

- › 減少20%緩衝時間
- › 減少15%震盪加速度
- › 平穩順暢快速到位

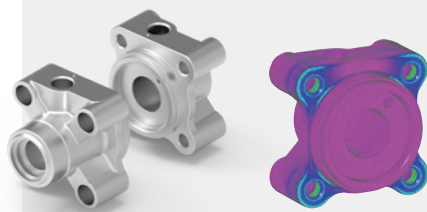


\* 活塞運動曲線不回彈



## 剛柔兼具

- › 新穎外觀設計
- › 美觀亦維持結構剛性
- › 整體減輕20%重量



減重設計

應力分析確認



## 環保綠能

- › 符合RoHS規範
- › 多數零件以模具成型製作，可降低碳排放



影片介紹