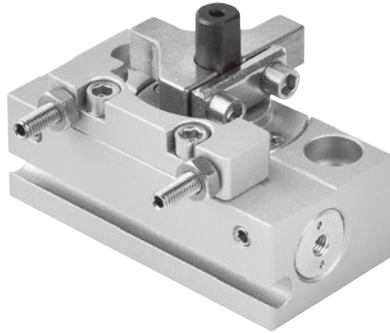
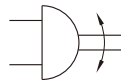


MCRJ-S 系列

迷你型角度調整旋轉氣壓缸



符號



訂購代號

MCRJ - S - 6 - 90 - E

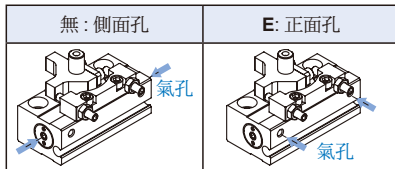
型號

氣缸內徑

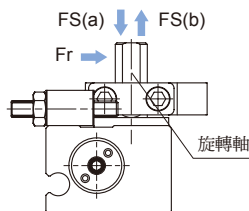
作動角度

90°
180°

配管型式



容許荷重



內徑 (mm)	容許荷重 (N)			旋轉軸徑 (mm)
	Fr	FS (a)	FS (b)	
6	25	20	20	ø5
8	30	25	25	ø6

特點

- 藉由齒排和齒輪的配合，驅動旋轉機構。
- 旋轉角度 90°、180°。
- 小型本體及三種安裝方式，優異的設置性。
- 全系列均附磁。

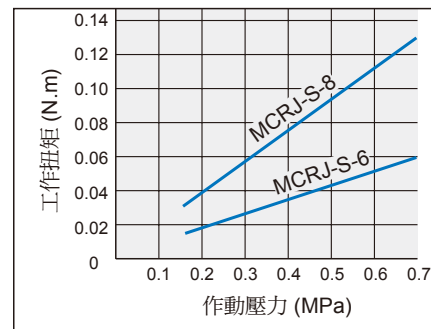
規格

型號	MCRJ-S	
氣缸內徑 (mm)	6	8
配管口徑尺寸	M3 × 0.5	
旋轉角度	90°, 180°	
使用流體	空氣 (不需給油)	
使用壓力範圍	0.15~0.7 MPa	
周圍溫度	0~+60°C (不凍結)	
角度調整範圍	各搖動端點 ±5°	
傳感器	2 線式	RDVE(V): 無接點 (規格請參 5-11 頁)
	3 線式	RNFE(V): NPN, RPFE(V): PNP
重量 (g)	90°	47.2
	180°	53.4

工作扭矩

內徑 (mm)	作動壓力 (MPa)						
	0.15	0.2	0.3	0.4	0.5	0.6	0.7
6	0.013	0.017	0.026	0.034	0.042	0.05	0.059
8	0.029	0.038	0.057	0.076	0.095	0.11	0.13

註：有效扭矩數值代表值，非保證值。僅以該值做為指標。

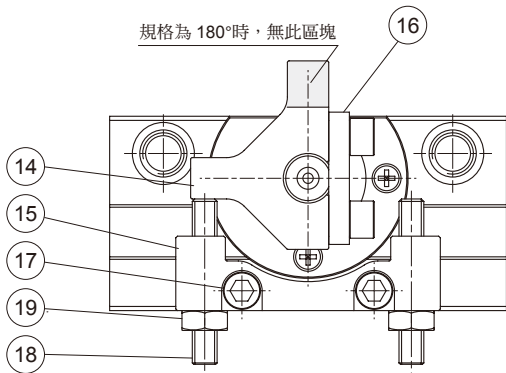
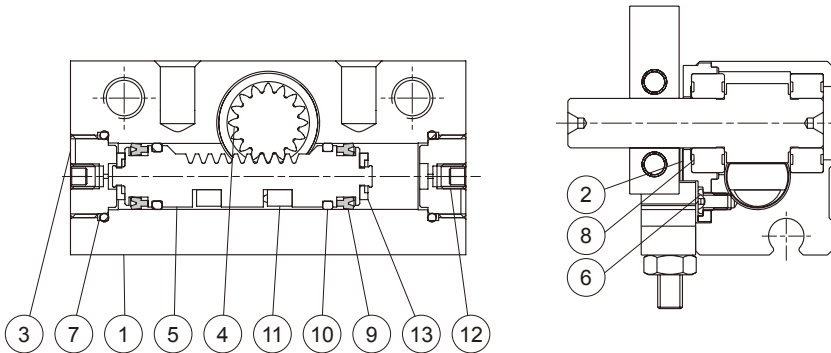


容許運動能量與旋轉時間調整範圍

內徑 (mm)	容許運動能量 (J)	旋轉時間調整範圍 (s/90°)
6	0.001	0.1~0.5
8	0.002	

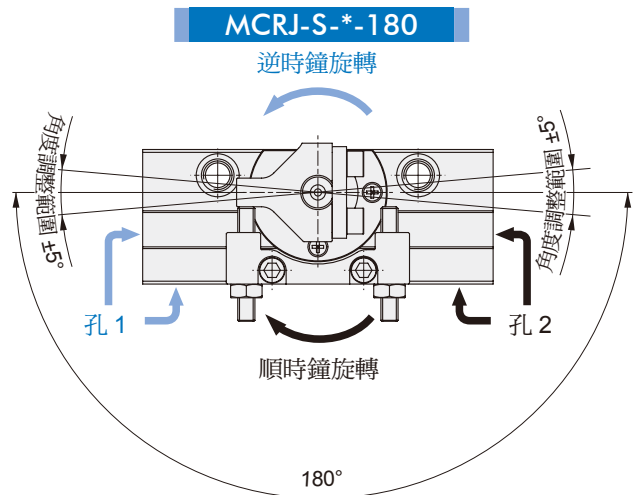
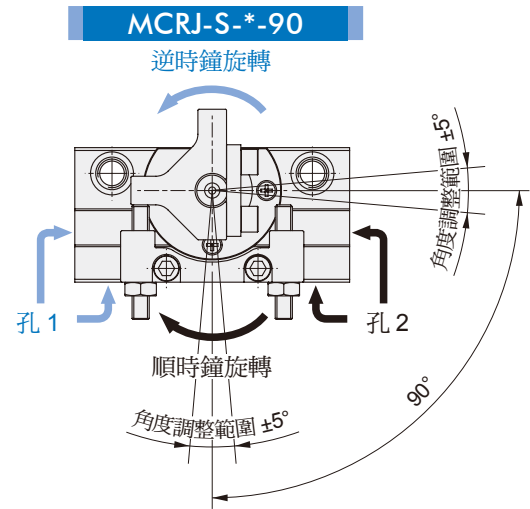
MCRJ-S 內部構造及主要零件

迷你型角度調整旋轉氣壓缸



旋轉方向及角度

- 進氣孔 1 進氣時，旋轉軸為逆時鐘旋轉；進氣孔 2 進氣時，旋轉軸為順時鐘旋轉。
- 外部緩衝型時，利用調整螺絲的調整，可設定旋轉端的範圍。

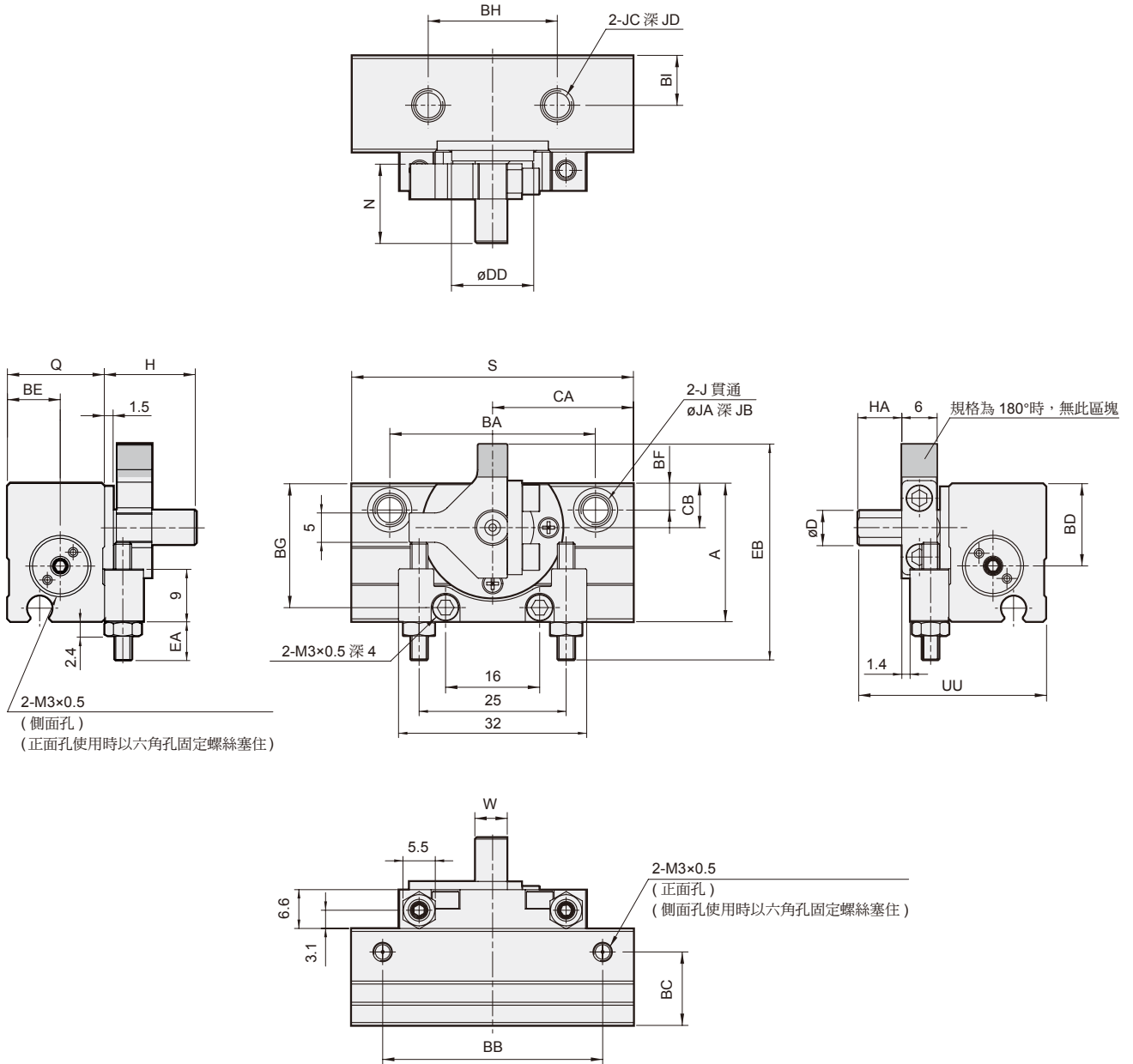


主要零件材質

No.	內徑名稱	6	8	數量
1	本體	鋁合金		1
2	軸承座	鋁合金		1
3	進氣端側蓋	鋁合金		2
4	齒輪轉軸	不銹鋼		1
5	活塞齒排	不銹鋼		1
6	十字平頭螺絲	不銹鋼		3
7	O 型環	NBR		2
8	滾珠軸承	軸承鋼		2
9	密封環	NBR		2
10	耐磨環	樹脂		2
11	磁石	磁石材		2
12	內六角螺絲	鋼		2
13	尾緩衝墊片	NBR		2
14	行程調節固定板	合金鋼		1
15	緩衝固定座	鋁合金		1
16	壓板	低碳鋼		1
17	六角承窩螺栓	不銹鋼		4
18	平尾止付螺絲	不銹鋼		2
19	桿前螺帽	低碳鋼		2

MCRJ-S 外觀尺寸 $\phi 6, \phi 8$

迷你型角度調整旋轉氣壓缸



代號 內徑	A	BA	BB	BC	BD	BE	BF	BG	BH	BI	CA	CB	D	DD	EA	EB	HA	J	JA	JB	JC	JD	H	N	Q	S	UU	W
6	19.5	30	32.4 (43.4)	9.5	11	6.5	3.5	17.1	20	7	21.5(27)	5.5	5g6	10h9	4.5	32.7	6.5	M4×0.7	5.8	3.5	M4×0.7	5	14.5	12.5	13.5	43(54)	28	4.5
8	23.5	35	37.4 (50.4)	12.5	14	9	4.5	21.1	22	8.5	24(30.5)	7.5	6g6	14h9	6.5	36.7	7.5	M5×0.8	7.5	4.5	M5×0.8	6	15.5	13.5	16.5	48(61)	32	5.5

* () 規格為 180°。