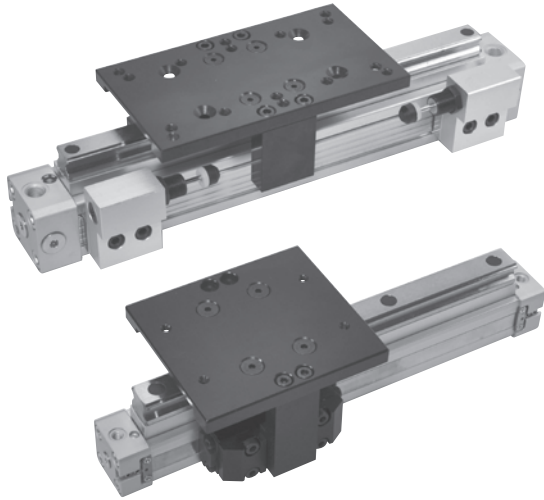


MCRPLK 系列

無桿缸附滑軌組



特點

- 節省空間 50%。
- 共有 3 個不同配管位置可供選擇。
- 負載強度高於 MCRPLF 系列 (約 4 倍)。
- 全系列均附磁。

型號	MCRPLK			
作動方式	複動型			
氣缸內徑 (mm)	16	25	32	40
配管口徑尺寸	M5	G1/8	G1/4	G1/4
配管口數	3			
使用流體	空氣			
使用壓力範圍	0.1~0.78 MPa			
周圍溫度	-10~+80°C (不凍結)			
給油	給油或不需給油均可			
緩衝裝置	端點可調緩衝			
行程範圍 (mm) (*1)	100~3000	100~3600		
傳感器	RCAL (規格請參 6-9 頁)			
傳感器固定座	HPL			

*1. 行程單位增減最小 1mm。

*2. 由於缸管非完全密閉，因此氣缸允許一定之洩漏量。
所有氣缸於出貨前，皆已通過氣密測試標準。

訂購代號

MCRPLK — D — 25 — 0850 — L V S

型號	滑塊	氣缸內徑	行程	油壓緩衝器組	活塞密封環	潤滑油
	— 單滑塊 D 雙滑塊 	16	0100~3600 mm (4 碼)	— 不附油壓緩衝器組	— NBR	— 標準油
		25		L 輕量型	V VITON	S 低速油
		32		M 標準型		
		40		H 強力型		

* D 型不適用 ø16

油壓緩衝器
* 需原廠組立出貨，不建議自行組立。

*1. 油壓緩衝器

無桿缸	油壓緩衝器			
	型號	L	M	H
MCRPLK-16	MAC-1005-	1	2	3
MCRPLK-25	MAC-1210-	1	2	3
MCRPLK-32	MAC-1412-	1	2	3
MCRPLK-40	MAC-1412-	1	2	3

* 規格請參照 8-34 頁。

使用速度範圍

活塞密封環	潤滑油	使用速度範圍 (mm/s)
NBR	低速油	50~100
	標準油	100~1000 內
VITON	低速油	50~200
	標準油	200~1000 以上

* 可根據實際使用情況選擇合適的潤滑油類型。

安裝配件 / 訂購代號

代號	LB (安裝需購買 2 個)	LB1 (安裝需購買 2 個)
安裝示意 內徑		
ø16	LB-P1-16	-
ø25	LB-P1-25	-
ø32	LB-P1-32	LB1-P1-32
ø40	LB-P1-40	-

無桿缸附滑軌組

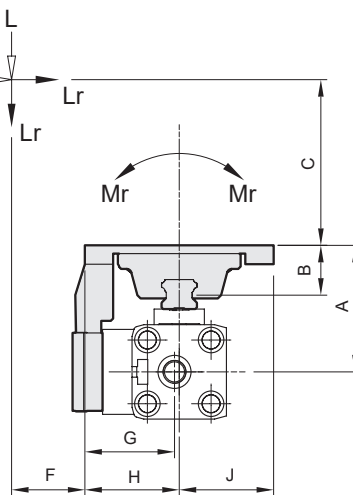
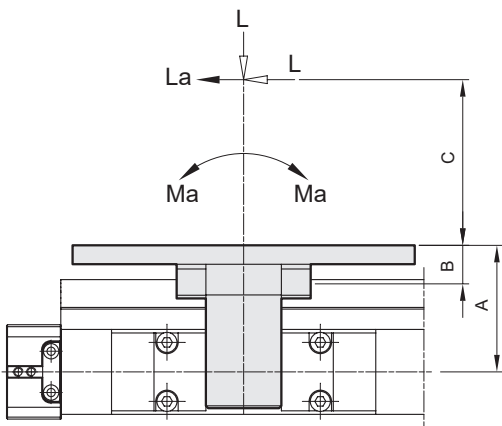
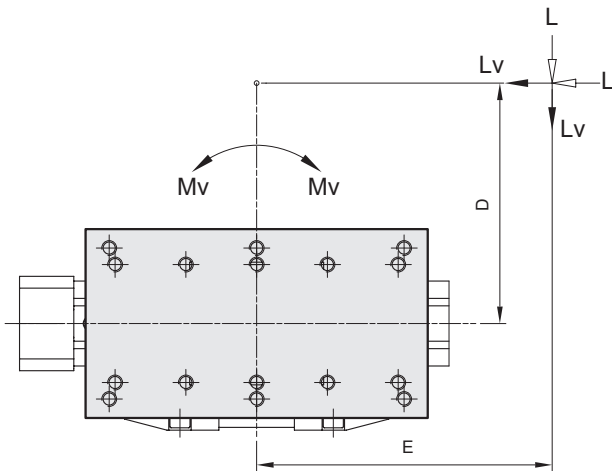
1. 下述的力矩 (Ma max., Mr max., Mv max.)

與線性滑軌的中心相關。負載力 (L) 是所有單力總結的共同中心的質量。該中心的質量可以被放置在內部或載台外部的表面。

2. 一般情況下，連接載台經過動態負荷，必須考慮到計算所需要的活塞力 (F)，和線性滑軌系統。

使用以下計算公式

$$\frac{Ma}{Ma \max.} + \frac{Mr}{Mr \max.} + \frac{Mv}{Mv \max.} + \frac{L}{L \max.} \leq 1$$



作用力與力矩

內徑代號		16	25	32	40
有效作用力 F	(N)	110	250	420	640
緩衝長度	(mm)	15	21	26	32
A	(mm)	48.2	53.2	64	69
B	(mm)	21	21	24.4	24.4
C / D / E / F	(mm)	依據設計尺寸			
G	(mm)	38	38	55	54.5
H	(mm)	40	40	57.5	57.5
J	(mm)	40	40	57.5	57.5
單滑塊	最大容許負載 L(N)	500	1500	2950	3960
	最大容許力矩 La, Lr, Lv (N)	500	1500	2950	3960
	最大容許彎曲力矩 軸向 Ma (Nm)	4	40	61	115
	最大容許彎曲力矩 徑向 Mr (Nm)	6	14	30	52
雙滑塊	最大容許負載 L (N)	—	1550	3020	4030
	最大容許力矩 La, Lr, Lv (N)	—	1550	3020	4030
	最大容許彎曲力矩 軸向 Ma (Nm)	—	85	85	130
	最大容許彎曲力矩 徑向 Mr (Nm)	—	20	45	65
最大容許扭矩 中心 Mv (Nm)		—	80	90	100

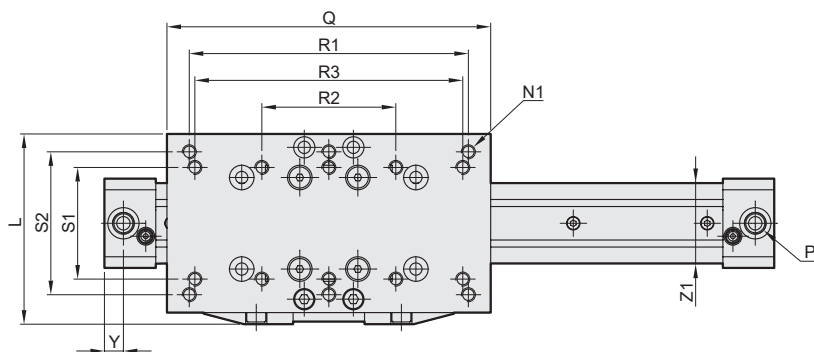
重量表

單位: g

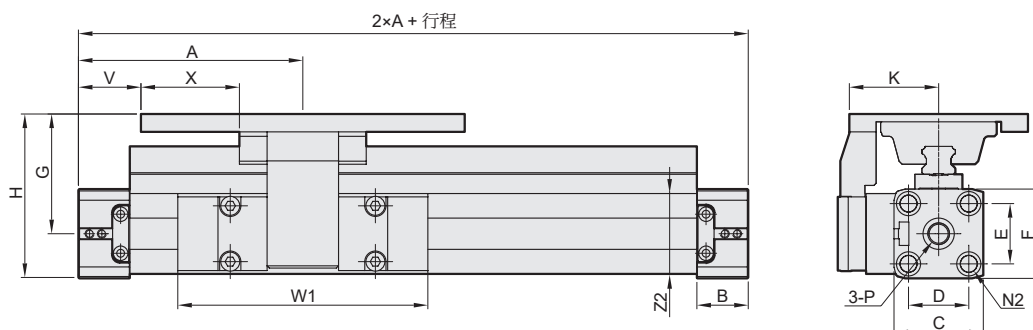
內徑	不附油壓緩衝器		附油壓緩衝器		每 100mm 行程
	單滑塊基本重量	雙滑塊基本重量	單滑塊基本重量	雙滑塊基本重量	
16	932	—	1082	—	255
25	1698	1908	2032	2242	457
32	4082	4278	4635	4831	569
40	5709	5905	6260	6456	787

MCRPLK 外觀尺寸 $\phi 16\sim\phi 40$

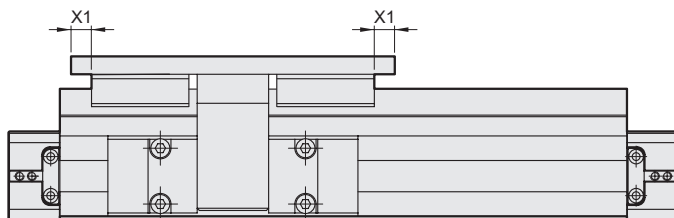
無桿缸附滑軌組



單滑塊



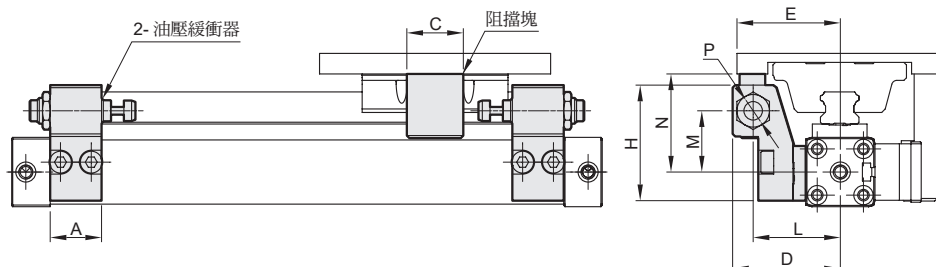
雙滑塊



代號 內徑	A	B	C	D	E	F	G	H	K	L	N1	N2	P	Q	R1	R2
16	65	15	27	18	18	27	48.2	61.7	40	80	M4×0.7 貫通	M3×0.5×7 深	M5	90	—	—
25	100	23	40	27	27	40	53.2	73.2	40	85	M6×1.0 貫通	M5×0.8×12 深	G1/8	145	125	60
32	125	27	56	40	36	52	64	90.0	57.5	115	M8×1.25×12.5 深	M6×1.0×15 深	G1/4	190	164	—
40	150	30	69	54	54	72	69	105.0	57.5	115	M8×1.25×12.5 深	M6×1.0×15 深	G1/4	190	164	—

代號 內徑	R3	S1	S2	V	W1	X	X1	Y	Z1×Z2
16	70	36	—	20	69	16.5	—	5.5	25×24.5
25	120	50	64	28	112	44.0	13.5	8.5	36×36
32	—	—	96	30	152	64.3	16.8	10.5	48×52
40	—	—	96	55	152	64.3	16.8	16.0	58×58

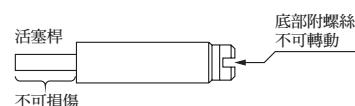
油壓緩衝器組



代號 內徑	A	C	D	E	H	L	M	N	P
16	20	22	42	40	45	34	23.8	38.2	M10×1.0
25	35	32	44.7	40	45	33.7	24.35	43.7	M12×1.0
32,40	40	60	54.7	57.5	45	43.7	26.35	41.11	M14×1.5

緩衝器使用上注意事項

- 絕勿轉動油壓緩衝器的本體底部附螺絲。
非調整用螺絲，會造成漏油。
- 勿在油壓緩衝器活塞桿擋動面上造成傷痕。
會造成耐久性低下及回復不良。



- 因為油壓緩衝器為消耗品，故在能源吸收力低時必需更換。

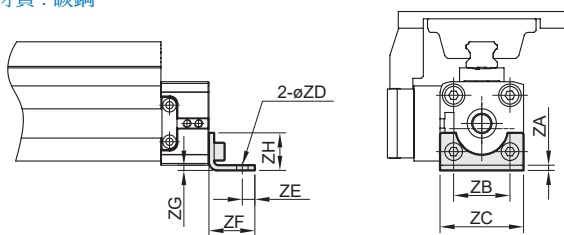
無桿缸	油壓緩衝器			
	型號	L	M	H
MCRPLK-16	MAC1005-	1	2	3
MCRPLK-25	MAC1210-	1	2	3
MCRPLK-32	MAC1412-	1	2	3
MCRPLK-40	MAC1412-	1	2	3

安裝配件

LB 端蓋安裝支架

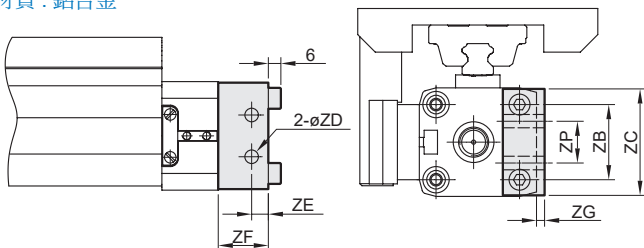
$\phi 16, \phi 25$

材質：碳鋼



$\phi 32, \phi 40$

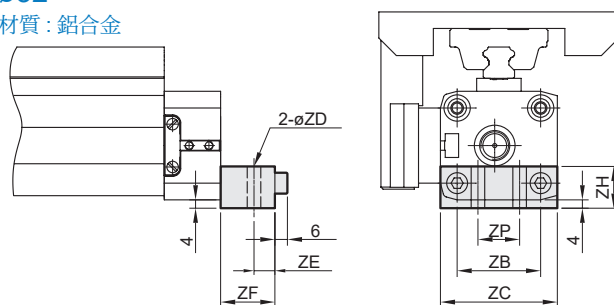
材質：鋁合金



LB1 端蓋安裝支架

$\phi 32^*$

材質：鋁合金



代號 內徑	ZA	ZB	ZC	ZD	ZE	ZF	ZG	ZH	ZP
16	1.6	18	26	3.6	4	14	1.5	12.5	-
25	2.5	27	40	5.5	6	22	2.5	18	-
32	-	36	51	6.5	8	24	4	20	20
32*	-	40	56	6.5	8	26	4	20	20
40	-	54	71	9	11.5	24	2	20	30