

### 訂購代號

## MCRT - 20 - J66

型號

氣缸內徑

### 夾爪模組規格

代號	型號	規格	氣缸內徑	說明	
S50	MCHS	50	20	2 爪	
S66		66			
S80		80			
S100		100			
S125		125			
J50	MCHJ	50	20	2 爪	
J66		66			
J80		80			
J100		100			
G16	MCHG2 (*)	16	20	3 爪	
G20		20			
G25		25			
G32		32			
G40		40			
G50		50			
G63		63			25

\* 搭載於 MCRT 系列上之 MCHG2 為特規品。如需更換，請洽業務人員。

### 重量

單位：kg

旋轉缸 + 夾爪模組 ×2				
規格	MCHS	MCHJ	規格	MCHG2
50	3.5	3.8	16	3.4
66	3.8	4.2	20	3.5
80	4.2	7.0	25	3.6
100	7.1	8.8	32	3.7
125	8.8	-	40	4.1
			50	6.4
			63	7.4

### 特點

- 旋轉缸採中空軸設計以利傳感器配線。
- 可搭配多種夾爪 (2 爪、3 爪)，供客戶自由選用。
- 採夾爪底部供氣設計，無需配管、無管線纏繞問題。
- 將旋轉及夾取功能整合於模組中，方便客戶自動化應用。
- 防潑水設計，更適用於加工 (切削液) 環境，改善滲液造成異常。
- 標準附磁，可搭配埋入式傳感器。

### 規格 - 換向夾爪

型號	MCRT	
氣缸內徑 (mm)	20	25
配管口徑尺寸	旋轉缸配管：Rc1/8 夾爪配管：M5×0.8	
旋轉角度	180°	
使用流體	空氣	
使用壓力範圍 (MPa)	0.45~0.7	
周圍溫度	+5~+60°C	
給油	不需給油	
傳感器	RDVE(V) (規格請參 5-11 頁)	
緩衝裝置	油壓緩衝*1	
最大容許動能 (焦耳) (J) *2	1.21	1.82
旋轉缸扭力 (N.m)	3	5.5

\*1. 油壓緩衝器屬於消耗品，當緩衝減弱時請更換。

\*2. 不含夾爪模組。

### 規格 - 夾爪

型號	MCHS	MCHJ	MCHG2
使用壓力範圍 (MPa)	0.3~0.8	0.2~0.8	0.2~0.6 (0.1~0.6) *
傳感器	RDVEV (規格請參 5-11 頁)		

\* ( ) 值為夾爪規格 G32~G63。

MCHS 規格	S50	S66	S80	S100	S125
有效外徑 (N)	69	122	225	315	505
夾持力 (壓力 0.6 MPa 時) (mm)	40 (夾持長度)				

\* MCHS 規格請參 3-38 頁。

MCHJ 規格	J50	J66	J80	J100
有效外徑 (N)	95	177	297	527
夾持力 (壓力 0.6 MPa 時) (mm)	40 (夾持長度)			

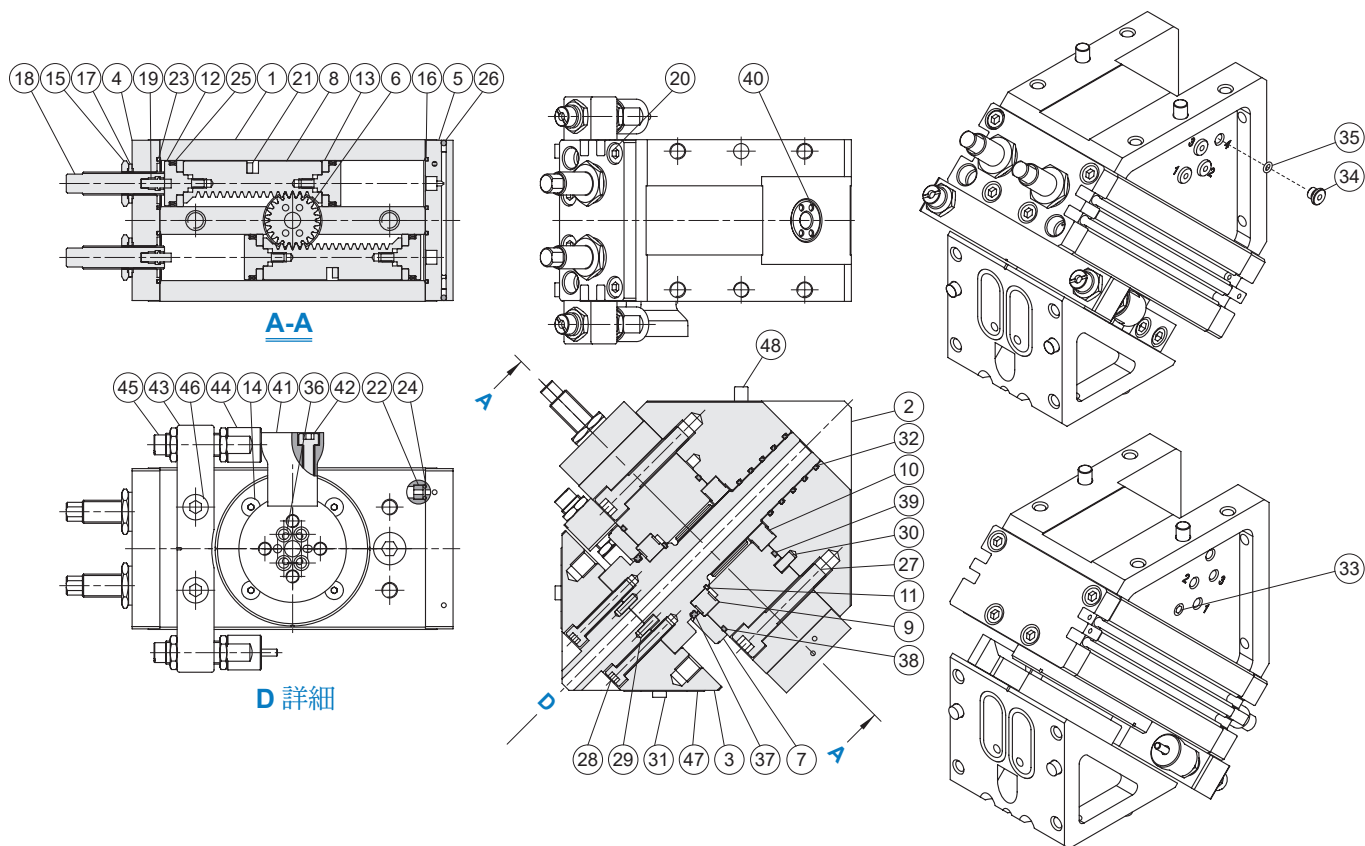
\* MCHJ 規格請參 3-57 頁。

MCHG2 規格	G16	G20	G25	G32	G40	G50	G63
有效外徑 (N)	15	26	42	69	110	180	301
夾持力 (壓力 0.5 MPa 時) (mm)	20 (夾持長度)			30 (夾持長度)			

\* MCHG2 規格請參 3-51 頁。

# MCRT 內部構造及主要零件

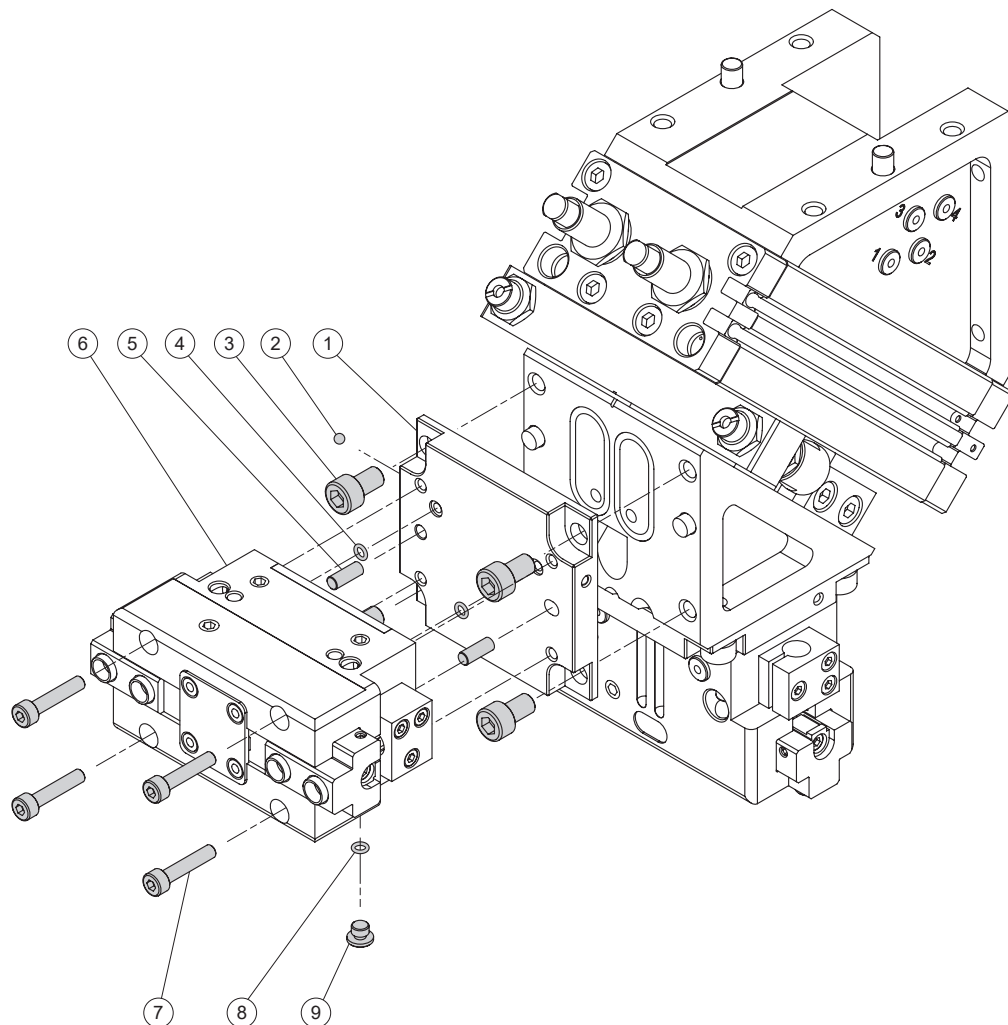
## 180° 換向夾爪



### 主要零件材質

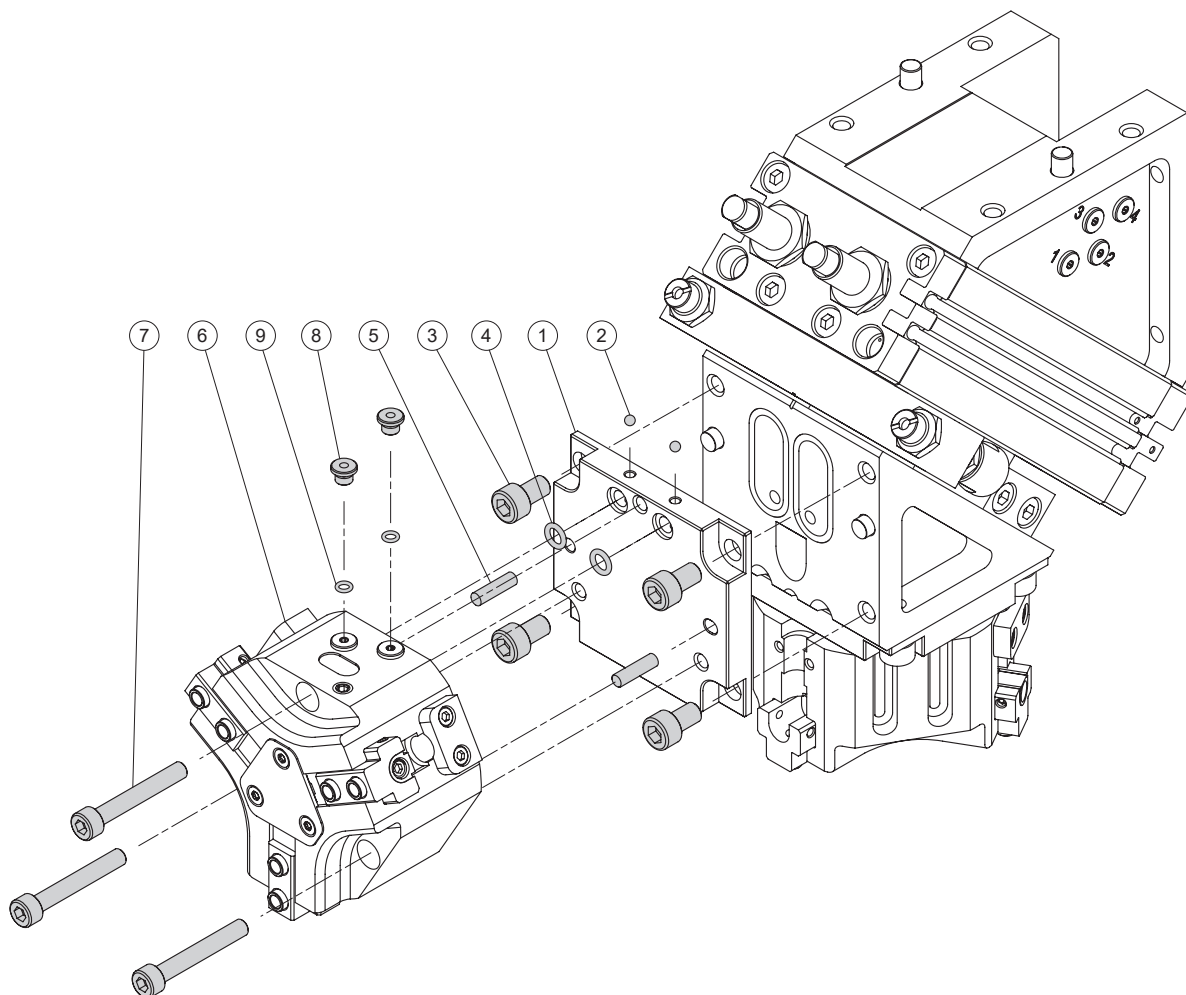
No.	名稱	材質	數量
1	本體	鋁合金	1
2	底座	鋁合金	1
3	夾爪固定座	鋁合金	1
4	定位端側蓋	鋁合金	1
5	進氣端側蓋	鋁合金	1
6	齒輪轉軸	合金鋼	1
7	軸承蓋	鋁合金	1
8	齒排	不銹鋼	2
9	滾珠軸承	軸承鋼	1
10	滾珠軸承	軸承鋼	1
11	扣環	彈簧鋼	1
12	活塞	鋁合金	4
13	耐磨環	樹脂	4
14	六角承窩螺栓	碳鋼	4
15	螺帽	不銹鋼	2
16	O 型環	NBR	2
17	螺牙密封墊圈	NBR + 碳鋼	2
18	調整螺絲	不銹鋼	2
19	緩衝橡膠柱	NBR	2
20	六角承窩螺栓	不銹鋼	8
21	磁石	磁石材	2
22	異徑孔柱	銅	2
23	調整端迫緊	NBR	2
24	O 型環	NBR	2

No.	名稱	材質	數量
25	密封環	NBR	4
26	鋼珠	不銹鋼	6
27	六角承窩螺栓	不銹鋼	2
28	六角承窩螺栓	不銹鋼	4
29	鋼針	鋼	2
30	鋼針	鋼	1
31	鋼針	鋼	4
32	密封環	NBR	5
33	內六角螺絲	不銹鋼	1
34	進氣孔塞頭	銅	4
35	O 型環	NBR	4
36	O 型環	NBR	4
37	密封環	NBR	1
38	O 型環	NBR	1
39	O 型環	NBR	1
40	鋼珠	不銹鋼	4
41	行程調節固定板	碳鋼	1
42	六角承窩螺栓	不銹鋼	2
43	緩衝固定座	鋁合金	1
44	定位螺帽	不銹鋼	2
45	油壓緩衝器	-	2
46	六角承窩螺栓	不銹鋼	2
47	O 型環	NBR	4
48	鋼針	鋼	2



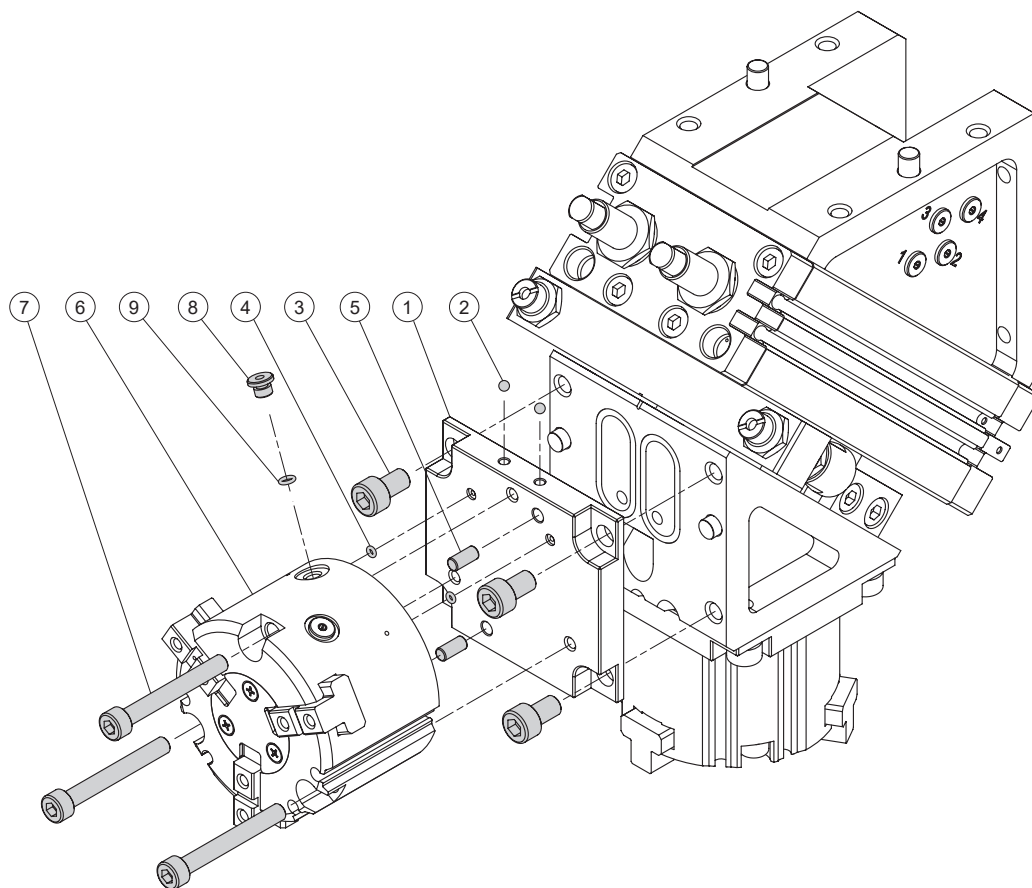
### 零件材質

No.	名稱	材質	數量	
			MCRT-20	MCRT-25
			S50~S80	S100, S125
1	轉接板	鋁合金	2	2
2	鋼珠	不銹鋼	4	4
3	六角承窩螺栓	碳鋼	8	8
4	O 型環	NBR	4	4
5	鋼針	鋼	4	4
6	MCHS 系列夾爪	-	2	2
7	六角承窩螺栓	碳鋼	8	8
8	進氣孔塞頭	銅	4	4
9	O 型環	NBR	4	4



### 零件材質

No.	名稱	材質	數量			
			搭配 MCHJ 系列夾爪		數量	
			MCRT-20 J50	MCRT-25 J66	MCRT-25 J80	MCRT-25 J100
1	轉接板	鋁合金	2	2	2	2
2	鋼珠	不銹鋼	-	4	-	4
3	六角承窩螺栓	碳鋼	8	8	8	8
4	O 型環	NBR	4	4	4	4
5	鋼針	鋼	4	4	4	4
6	MCHJ 系列夾爪	-	2	2	2	2
7	六角承窩螺栓	碳鋼	6	6	6	6
8	進氣孔塞頭	銅	4	4	4	4
9	O 型環	NBR	4	4	4	4

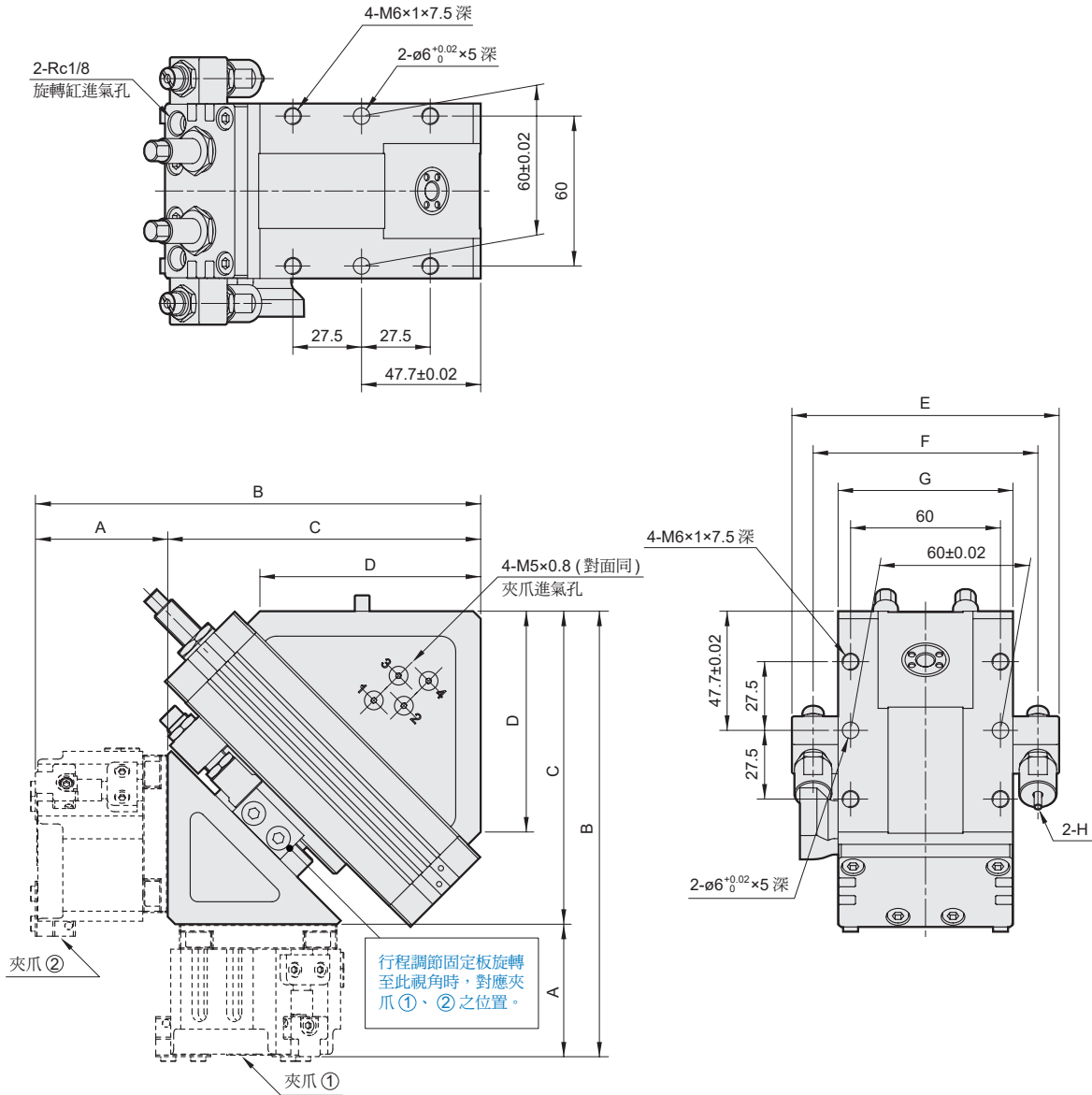


### 零件材質

No.	名稱	材質	數量			
			MCRT-20		MCRT-25	
			G16	G20~G40	G50	G63
1	轉接板	鋁合金	2	2	2	2
2	鋼珠	不銹鋼	4	4	-	4
3	六角承窩螺栓	碳鋼	8	8	8	8
4	O型環	NBR	4	4	4	4
5	鋼針	鋼	4	4	4	4
6	MCHG2系列夾爪	-	2	2	2	2
7	六角承窩螺栓	碳鋼	6	6	6	6
8	內六角無頭螺絲	不銹鋼	4	-	-	-
	進氣孔塞頭	銅	-	4	4	4
9	O型環	NBR	-	4	4	4

# MCRT 外觀尺寸

## 180° 換向夾爪



### 夾爪進氣孔

夾爪										
MCHS			MCHJ			MCHG2				
代號 內徑 / 規格	A	B	代號 內徑 / 規格	A	B	代號 內徑 / 規格	A	B		
20 S50	41	166.3	20	J50	45	170.3	20	G16	45	170.3
S66	49	174.3		J66	53	178.3		G20	48	173.3
S80	59	184.3	25	J80	60	211		G25	50	175.3
25 S100	65	216		J100	70	221		G32	54	179.3
S125	74	225				G40		57	182.3	
						25		G50	65	216
							G63	76	227	

夾爪	夾爪開啟	夾爪關閉
①	2	1
②	4	3

代號 內徑	C	D	E	F	G	H
20	125.3	88.4	107	90	70	MDSC-1008-3-N
25	151	94	135	110	80	MDSC-1412-3-N