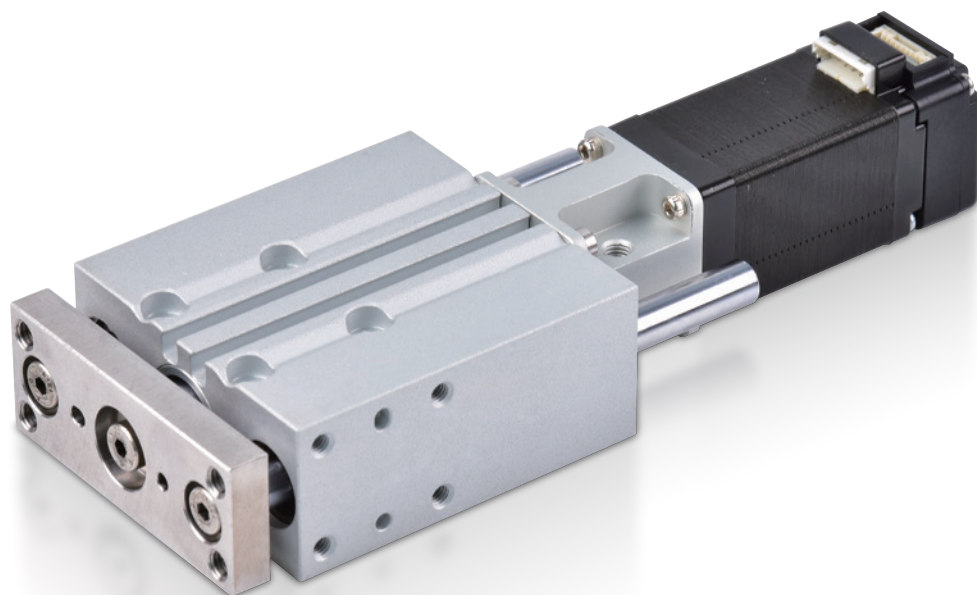


# 雙導桿電動缸

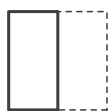
附馬達

TWIN-GUIDED ELECTRIC ACTUATOR



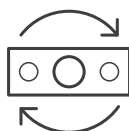
## MEGS 系列

### 特點



#### 節省空間

內藏線性襯套與自帶引導桿  
減少機台相關配置



#### 不旋轉機構

引導桿設計  
防止迴轉精度  $\pm 0.06^\circ$



#### 應用產業

應用市場涵蓋自動化、  
汽車工業、包裝與物流、  
食品、電子等廣泛領域



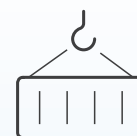
#### 耐久性

本體鋁合金經陽極處理  
具耐磨、耐腐蝕性能



#### 高性能

最大推力 270 N  
重複精度  $\pm 0.02$  mm



#### 抗偏載能力強

可有效支撐側向力與扭力，  
適合搬運重心偏移的工件