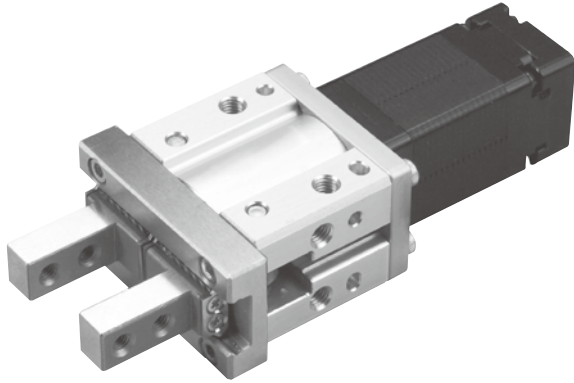


MEHC-20 系列

電動夾爪－螺桿驅動 (附馬達)



規格

型號	MEHC-20
夾持力範圍 (N)	22~98
關閉行程 (mm) (*1)	10
關閉速度 (mm/s)	5~50
位置重複精度 (mm)	±0.02
導引機構	線性滑軌
使用溫度範圍	0~+40°C
使用濕度範圍 (%)	RH90 以下
馬達尺寸 (mm)	□25
重量 (g) (*2)	368

*1. 雙邊合計行程。

*2. 重量包含本體與馬達。

電動夾爪 / 訂購代號

MEHC-20 — **S10** — **TC100** — **03** — **A0001**

型號	規格	夾爪型式	對應控制器	線長	特殊樣式
MEHC-20	S10	標準型	TC100	01	A0001
	N10	窄型		03	
				05	
				10	

* 規格請參 4-118 頁。
* 標配為 3 m

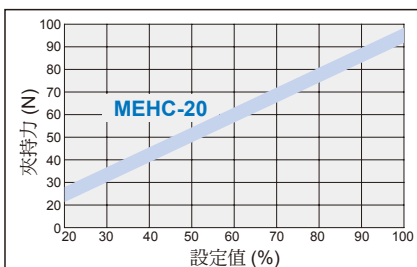
控制器 / 訂購代號

TC100 — **03**

控制器	線長
TC100	無
	不附線
	01
	03
	05
	10

* 標配為 3 m

夾持力與指令值曲線表



容許夾持負載力矩表

(N.m / N)

最大容許力矩	值
MY	1.32 (N.m)
MP	1.32 (N.m)
MR	2.65 (N.m)
垂直方向容許靜負荷	
FV	147 (N)

*MY: 偏力矩

*MP: 俯仰力矩

*MR: 滾動力矩

*FV: 垂直方向容許靜負荷

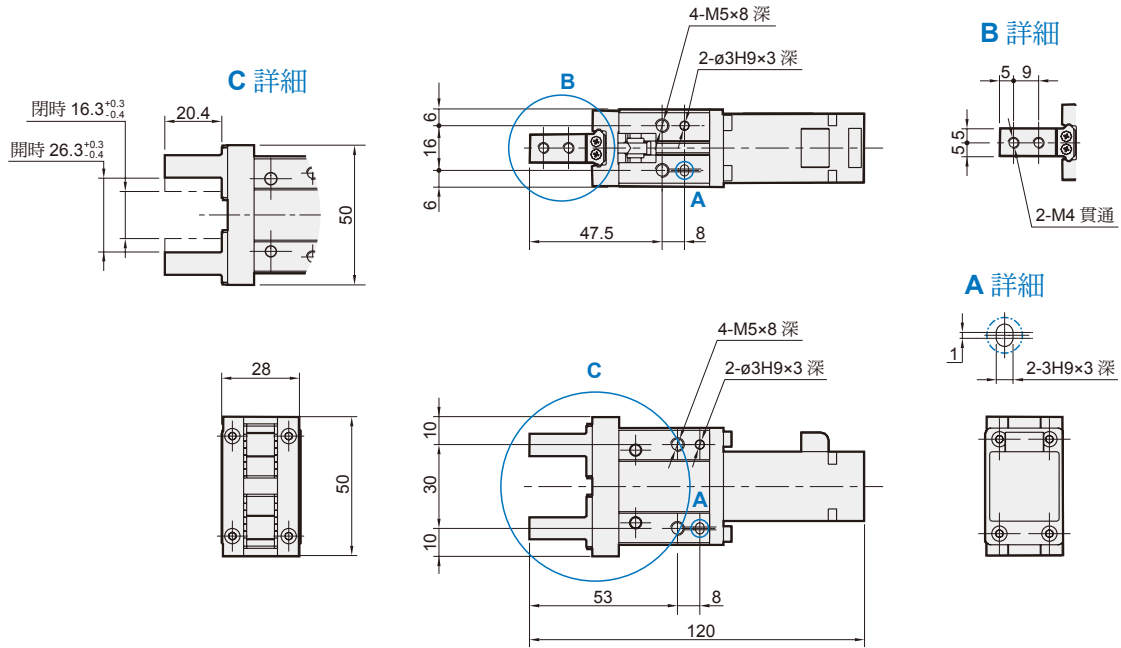
*L: 夾爪至負荷作用點之距離 (單位: mm)

MEHC-20 外觀尺寸

電動夾爪—螺桿驅動 (附馬達)



S10 標準型



N10 窄型

