

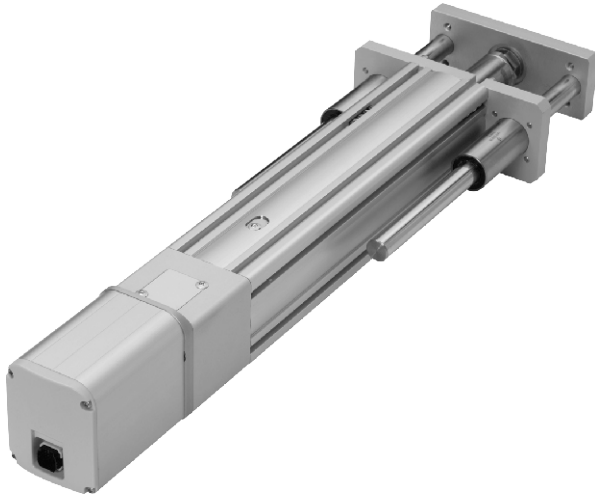
# MEQYC-65D 系列

電動缸－螺桿驅動 (附馬達)



Mindman

## 規格：

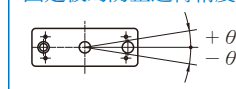


型號	MEQYC-65D		
位置重複精度 (mm)	±0.01		
螺桿導程 (mm)	5	10	20
最高速度 (mm/s) ※1	250	500	1000
最大可搬重量 (kg)	水平使用	88	40
	垂直使用	30	10
定格推力 (N)	791	395	197
標準行程 (mm) ※2	50~500 / 50 間隔		
馬達尺寸 (mm)	□ 56		
滾珠螺桿規格 (mm)	C7 φ 16		
防止迴轉精度 (θ) ※3	±0.05°		

※1. 行程超過 300 時，會產生螺桿偏擺，此時請將速度調降。

※2. 此處最高速度為軟體移動速度設定為 100% 時。

※3. 固定板的防止迴轉精度



## 電動缸 / 訂購代號：

<b>MEQYC-65D</b>		<b>L05</b>	<b>100</b>	<b>M</b>	<b>TC100</b>	<b>03</b>	<b>A0001</b>	
型號		規格					特殊樣式	
螺桿廠牌		螺桿導程		行程	馬達位置	對應控制器	線長	
L	標準台製	05	5 mm	50~500 mm 50 mm 間隔	M	馬達直結	01	1m
		10	10 mm		BM	馬達下折	03	3m
		20	20 mm		BW	馬達上折	05	5m
						TC100	10	10m

※ 規格請參 4-126 頁。

※ 標配為 3m

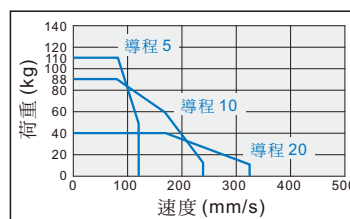
## 控制器 / 訂購代號：

<b>TC100</b>		<b>03</b>
控制器		線長
TC100		—
		不附線
	01	1m
	03	3m
	05	5m
	10	10m

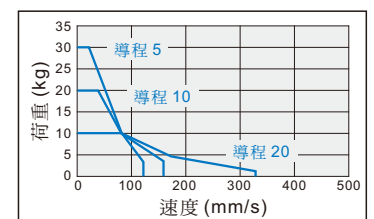
※ 標配為 3m

## 速度-荷重曲線表：

水平使用



垂直使用



# MEQYC-65D 外觀尺寸

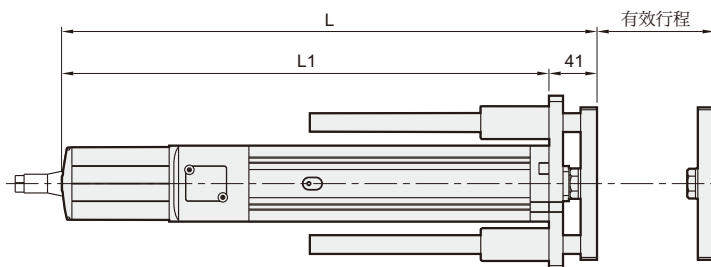
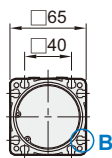
電動缸－螺桿驅動 (附馬達)



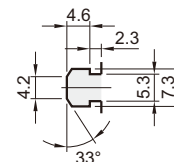
## M

馬達直結

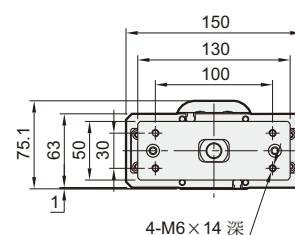
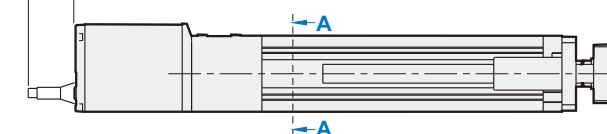
AA 視圖



B 視圖



(空間保持至少100以上)



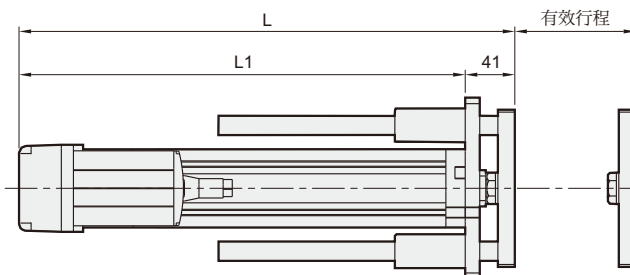
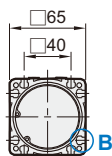
單位:mm

行程	50	100	150	200	250	300	350	400	450	500
L	405	455	505	555	605	655	705	755	805	855
L1	364	414	464	514	564	614	664	714	764	814
KG	6	6.26	6.52	6.78	7.03	7.29	7.55	7.81	8.07	8.32

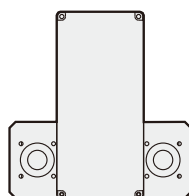
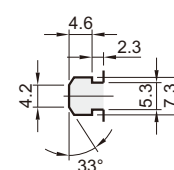
## BW

馬達上折

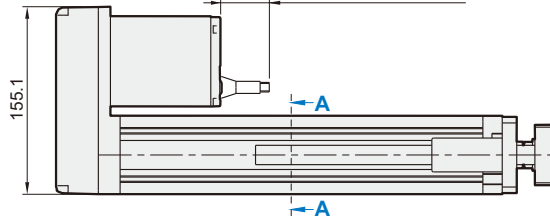
AA 視圖



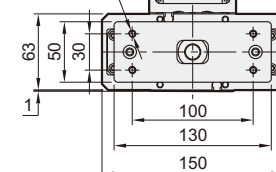
B 視圖



(空間保持至少100以上)



4-M6 x 14 深



單位:mm

行程	50	100	150	200	250	300	350	400	450	500
L	298	348	398	448	498	548	598	648	698	748
L1	257	307	357	407	457	507	557	607	657	707
KG	6.5	6.76	7.02	7.28	7.53	7.79	8.05	8.31	8.57	8.82

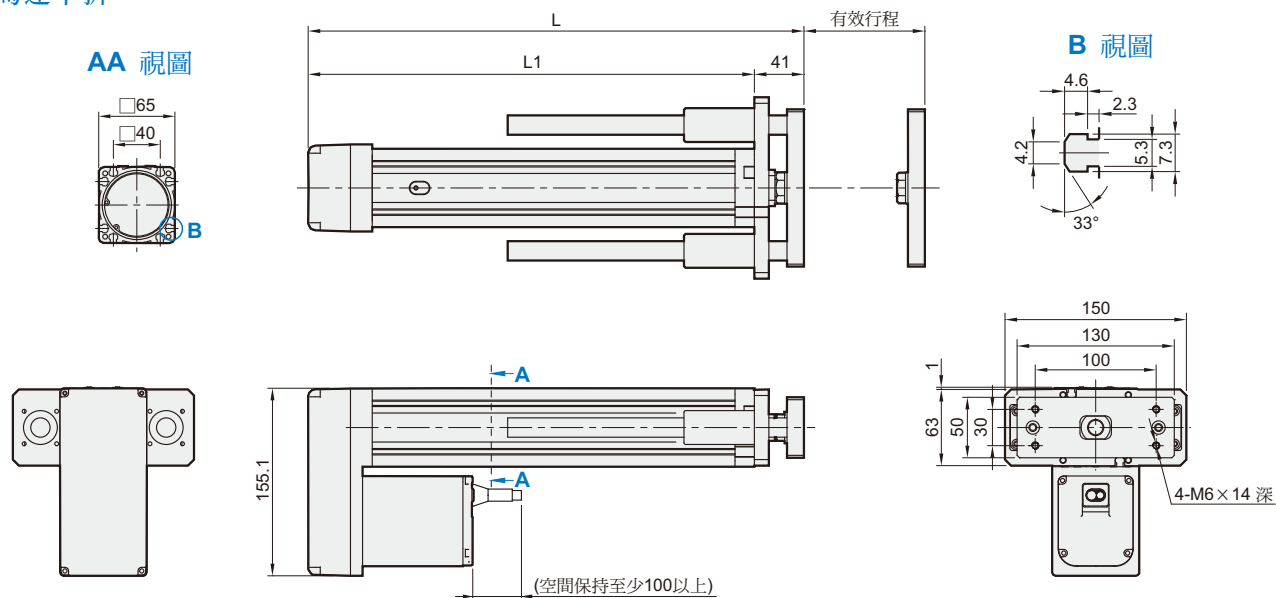
# MEQYC-65D 外觀尺寸

電動缸－螺桿驅動 (附馬達)



## BM

馬達下折



單位:mm

行程	50	100	150	200	250	300	350	400	450	500
L	298	348	398	448	498	548	598	648	698	748
L1	257	307	357	407	457	507	557	607	657	707
KG	6.5	6.76	7.02	7.28	7.53	7.79	8.05	8.31	8.57	8.82