

MESBE 系列

阻擋電動缸 (附馬達)



選用表



控制器



特點

- 專利槓桿鎖定裝置。
- 可調油壓緩衝器之載重量範圍廣。
- 可搭配近接傳感器。
- 全系列均附磁。

規格

型號	MESBE			
規格	32	50	63	80
行程 (mm)	20	30	30	40
位置重複精度 (mm)	±0.1			
螺桿導程 (mm)	1.5		2	
上升 / 下降時間 (s)	1			
最高操作頻率 (c.p.m)	5.5			
周圍溫度	0~+55°C (不凍結)			
周圍濕度 (RH)	35~85% (不結露)			
馬達尺寸	□35	□42	□56	□60
控制器電壓	DC 24V±10%			
緩衝	可調油壓緩衝器			
傳感器	RDC(V), RQC(V)			
近接傳感器	RJY			
重量 (g)	1450	2000	5420	8850

馬達類型

步進

驅動類型

梯型螺桿 + 皮帶

訂購代號

MESBE - 50 - 30 - L - S - CK10 03 N 015

型號	規格	行程	槓桿保持型式	輪子材質	控制器	馬達線 + 編碼線長	接點方式	I/O 線長
	32	20	20 mm	無 不附	無 POM	CK10	01 1 m *2	015 1.5 m (標配)
	50	30	30 mm	L 槓桿保持器	S 鐵輪子	CM20 *1	015 1.5 m *3	03 3 m
	63	30	30 mm				03 3 m (標配)	
	80	40	40 mm				05 5 m	

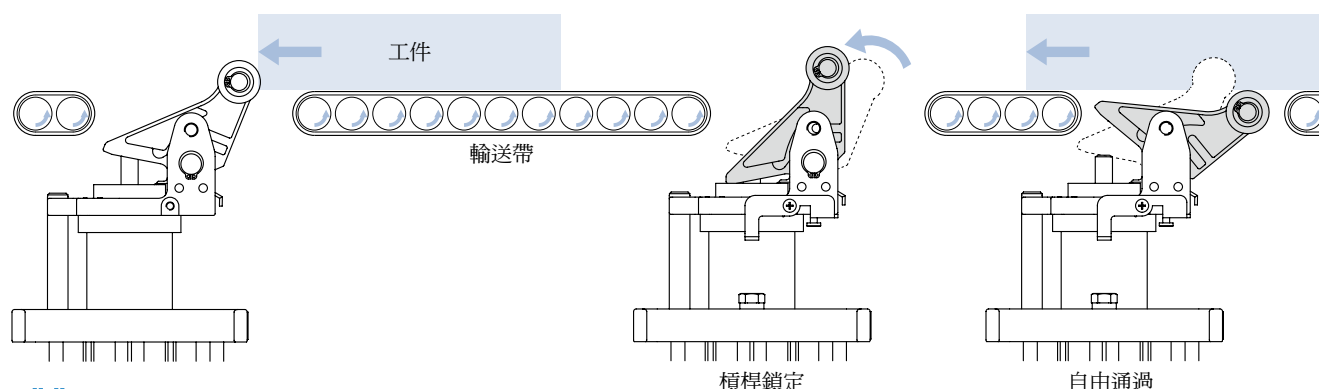
- *1. CM20 需搭配傳感器。CM20 不適用於規格 80。
- *2. 僅適用 CM20 / 線長 1m。
- *3. 僅適用 CK10 / 線長 1.5m。

產品用途

阻擋運輸工件

槓桿鎖定 & 自由通過機構

槓桿鎖定機構能防止輕重量的工件於緩衝後，因緩衝器之復歸彈簧而退回。
自由通過機構能使電動缸不阻擋工件，且不需要拆除任何零件。



螺牙 (×2)

用於電感式近接傳感器。

導桿

用於防止旋轉。

滾花前蓋

步驟 1

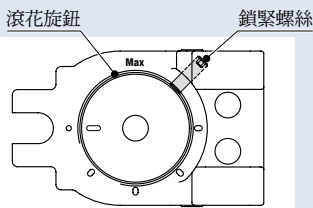
旋轉滾花旋鈕以調整合適的緩衝能力

- Max 刻度：刻度越靠近 Max，表示緩衝能力上升。
- 0 刻度：刻度越靠近 0，表示緩衝能力下降。

步驟 2

鎖緊螺絲

鎖緊扭矩：2 N.m



貫通孔 (×4)

安裝用貫通孔。

傳感器溝槽 (×4)

槓桿

阻擋輪 (×2)

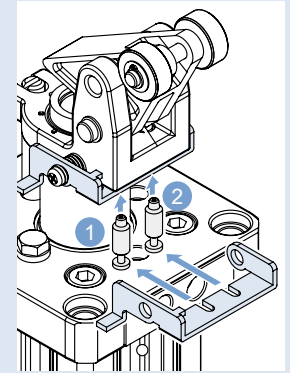
槓桿鎖定裝置 (配件)

用於啟動 / 解除槓桿鎖定機構。

MESBE-ø50~ø80 訂購 L 型時，有 2 支定位銷。

其中用於槓桿鎖定功能的銷，出廠前均會安裝。

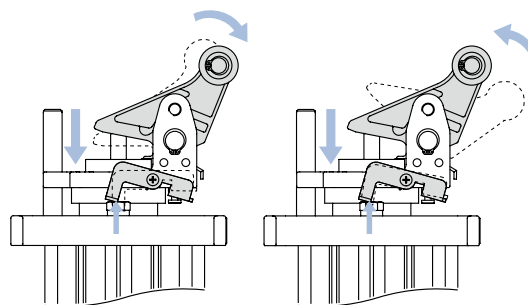
用於自由通過功能的銷，見下方組裝說明自行安裝。



- 1 槓桿鎖定功能
- 2 自由通過功能

1 解除鎖定螺栓 (配件)

可於活塞桿縮回時，自動解除鎖定裝置。
槓桿鎖定與自由通過均可如此解除。



解除槓桿鎖定

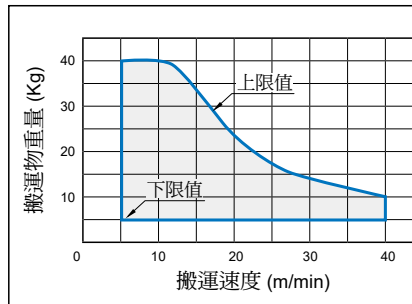
解除自由通過狀態

阻擋電動缸 (附馬達)

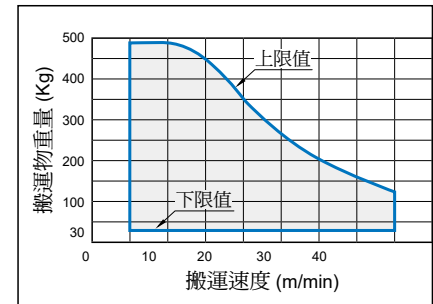
負載 - 速度圖

右圖顯示於摩擦係數 0.1 時，搬運物重量與速度的限制關係。

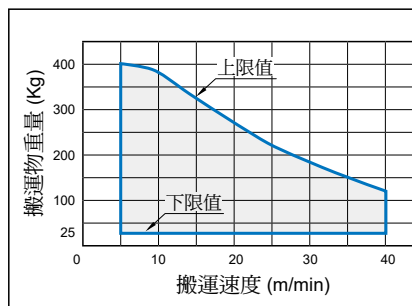
32-20 (規格 - 行程)



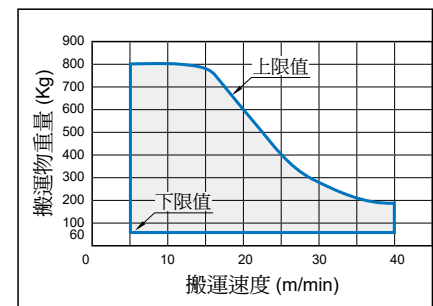
63-30



50-30



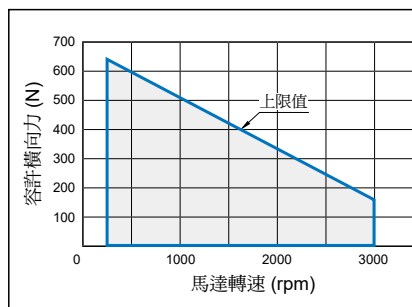
80-40



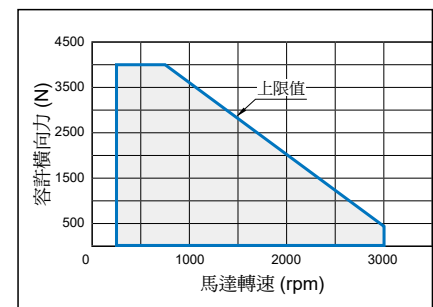
側荷重 - 馬達轉速圖

右圖顯示於特定馬達轉速下，活塞桿容許的橫向力大小。

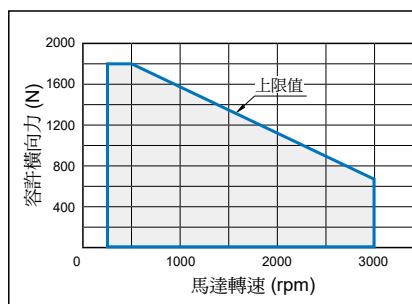
32-20



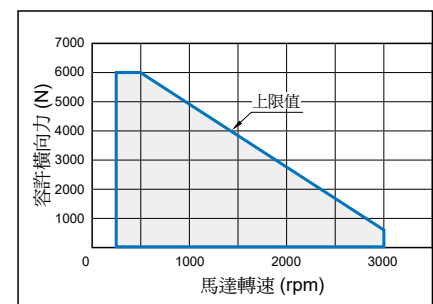
63-30



50-30

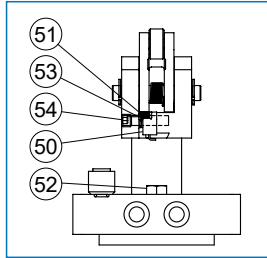


80-40

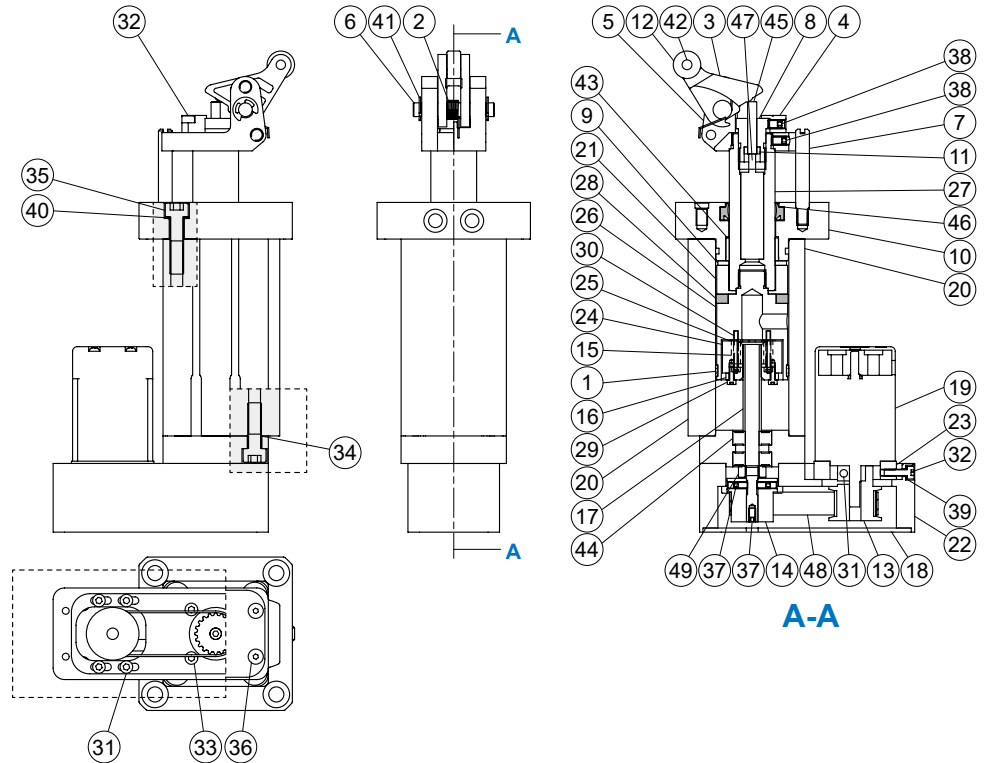
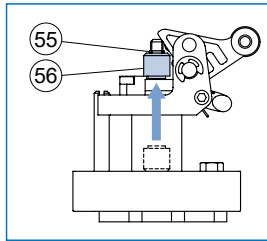


阻擋電動缸 (附馬達)

L: 槓桿保持型式



自由通過機構

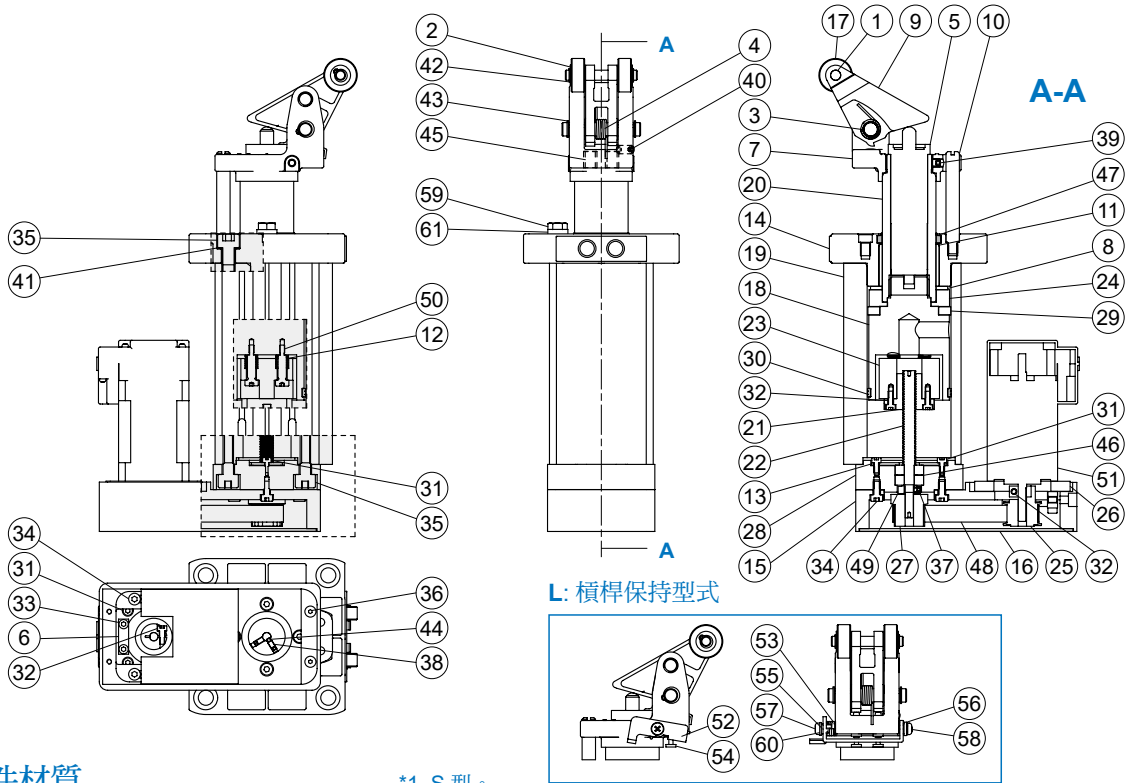


主要零件材質

*1. S 型。

No.	名稱	材質	數量
1	耐磨環	樹脂	1
2	槓桿彈簧	鋼	1
3	槓桿	鋼	1
4	緩衝器固定座	不銹鋼	1
5	槓桿固定座	鋼	1
6	槓桿銷	鋼	1
7	引導桿	鋼	1
8	調整蓋	不銹鋼	1
9	緩衝墊片	NBR	1
10	前蓋	鋁合金	1
11	定位環	鋁合金	1
12	輪子	合金鋼*1	1
13	主動輪	樹脂	1
14	從動輪	鋁合金	1
15	軸環	鋼	4
16	梯型牙螺帽	銅合金	1
17	梯型牙螺桿	鋼	1
18	蓋板	鋁合金	1
19	步進馬達	-	1
20	本體	鋁合金	1
21	磁性環固定座	鋁合金	1
22	轉折箱	鋁合金	1
23	馬達固定座	鋁合金	1
24	活塞連接座	鋁合金	1
25	連接座彈簧	鋼	4
26	活塞	鋁合金	1
27	活塞桿	鋼	1
28	磁性環	磁鐵	1

No.	名稱	材質	數量
29	六角承窩螺栓	不銹鋼	4
30		不銹鋼	4
31		不銹鋼	9
32		不銹鋼	3
33		鋼	4
34		鋼	4
35	鋼	4	
36	皿頭六角承窩螺栓	不銹鋼	4
37	內六角螺絲	不銹鋼	3
38	鋼	2	
39	彈簧墊圈	鋼	1
40	錐盤形墊圈	鋼	4
41	扣環	鋼	2
42	彈簧銷	鋼	1
43	襯套	樹脂	1
44	滾珠軸承	鋼	2
45	鋼針	鋼	1
46	活塞桿密封環	NBR	1
47	油壓緩衝器	-	1
48	時規皮帶	樹脂	1
49	軸承鎖固螺帽	鋼	1
50	槓桿保持器	鋼	1
51	保持器彈簧	鋼	1
52	六角螺絲	鋼	1
53	鋼針	鋼	1
54	內六角無頭螺絲	不銹鋼	1
55	O 型環	NBR	1
56	固定軸	鋁合金	1



主要零件材質

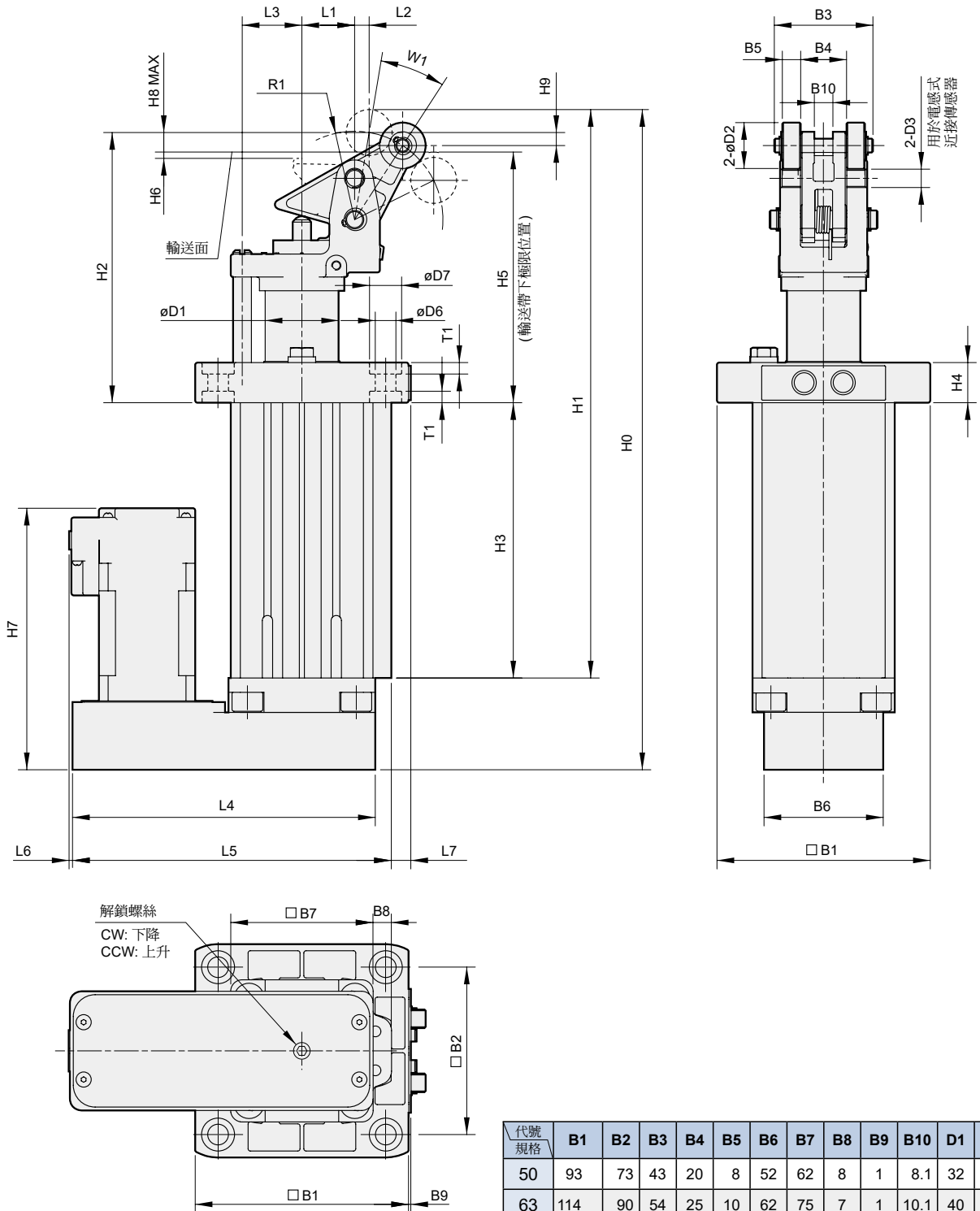
*1. S 型。

No.	名稱	材質	數量
1	輪子銷	鋼	1
2	輪子墊片	鋼	2
3	槓桿銷	鋼	1
4	槓桿彈簧	鋼	1
5	可調型緩衝器	複合材質	1
6	張力調整塊	鋁合金	1
7	槓桿固定座	鋼	1
8	桿緩衝墊片	NBR	1
9	槓桿	鋼	1
10	引導桿	鋼	1
11	活塞桿襯套	樹脂	1
12	連接座彈簧	鋼	4
13	軸承蓋	鋼	1
14	前蓋	鋁合金	1
15	馬達連接座	鋁合金	1
16	蓋板	鋁合金	1
17	輪子	合金鋼 *1	2
		樹脂	2
18	活塞	鋁合金	1
19	本體	鋁合金	1
20	活塞桿	鋼	1
21	梯型牙螺帽	銅合金	1
22	梯型牙螺桿	鋼	1
23	活塞連結座	鋁合金	1
24	磁性環固定座	鋁合金	1
25	主動輪	鋁合金	1
26	馬達固定座	鋁合金	1
27	從動輪	鋁合金	1
28	本體固定座	鋁合金	1
29	磁性環	磁鐵	1
30	耐磨環	樹脂	1

No.	名稱	材質	數量
31		不銹鋼	8
32		鋼	5
33	六角承窩螺栓	不銹鋼	2
34		不銹鋼	8
35		不銹鋼	8
36	皿頭六角承窩螺栓	不銹鋼	4
37	內六角無頭螺絲	不銹鋼	2
38		不銹鋼	2
39	內六角螺絲	鋼	1
40		鋼	1
41	錐盤形墊圈	鋼	4
42	扣環	鋼	2
43		鋼	2
44	雙頭圓鍵	鋼	1
45	襯套	樹脂	2
46	滾珠軸承	鋼	2
47	活塞桿環	NBR	1
48	時規皮帶	樹脂	1
49	軸承鎖固螺帽	鋼	1
50	等高螺絲	鋼	4
51	步進馬達	複合材質	1
52	槓桿保持器	鋼	1
53	保持器彈簧	鋼	1
54	定位銷	鋼	2
55	軸環	鋼	1
56	軸環 #2	鋼	1
57	十字圓頭螺絲	鋼	1
58	十字圓頭螺絲 (附墊圈)	鋼	1
59	六角頭螺絲	鋼	1
60	彈簧墊圈	鋼	1
61	平墊圈	鋼	1

MESBE 外觀尺寸 50~80

阻擋電動缸 (附馬達)



代號規格	B1	B2	B3	B4	B5	B6	B7	B8	B9	B10	D1	D2
50	93	73	43	20	8	52	62	8	1	8.1	32	20
63	114	90	54	25	10	62	75	7	1	10.1	40	20
80	137.5	110	63	30	12	62	94	8	0.5	12.1	50	25

代號規格	D3	D6	D7	H0	H1	H2	H3	H4	H5	H6	H7	H8	H9	L1	L2	L3	L4	L5	L6	L7	R1	T1	W1
50	M8×1	9	14	287.8	247.8	117.8	120	17.5	109.3	2.76	113.5	8.5	5.7	23	6.3	26	132	140	0.5	8.5	38.5	5	23.5°
63	M8×1	11	18	315.5	271.0	134.0	127	25	126.3	6.26	131	7.75	4.8	29	6	34	148	155	5.3	12.75	44.4	6	20.3°
80	M8×1	12.9	20	383.0	336.5	159	165	19	146.9	4.31	138	12.1	7	36	8	42	167	175	4	14.25	55.6	6	21.9°